

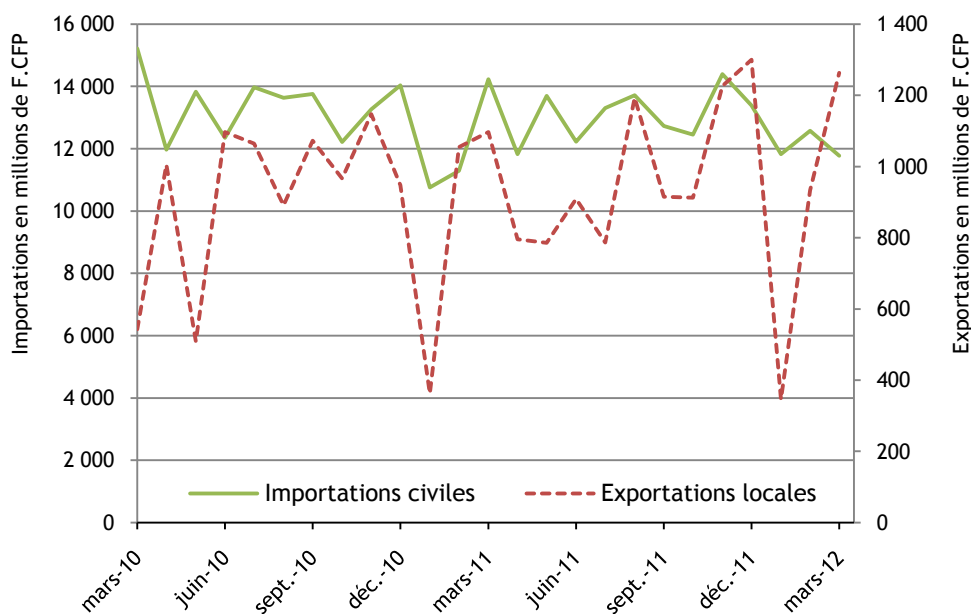
EVOLUTION DU COMMERCE EXTERIEUR

Les importations civiles de mars 2012 accusent une baisse de 17 % par rapport à mars 2011. Cette baisse est constatée pour la majorité des produits.

Les exportations locales de mars sont quant à elles en hausse de 15 % en glissement annuel, même si les perles brutes, principal produit exporté, sont en baisse de 1,2 % sur cette période.

Le taux de couverture réel atteint 10,7 % en mars et dépasse ainsi les 10 %, seuil jamais franchi en 2010 et 2011.

EVOLUTION DES IMPORTATIONS CIVILES ET DES EXPORTATIONS LOCALES



EVOLUTION DES IMPORTATIONS

La forte baisse en mars 2012 est compensée par de meilleures importations en janvier et février, ainsi les valeurs cumulées du 1^{er} trimestre restent semblables à celles de 2011. La cherté des produits énergétiques et agroalimentaires participent aussi à cette stabilité.

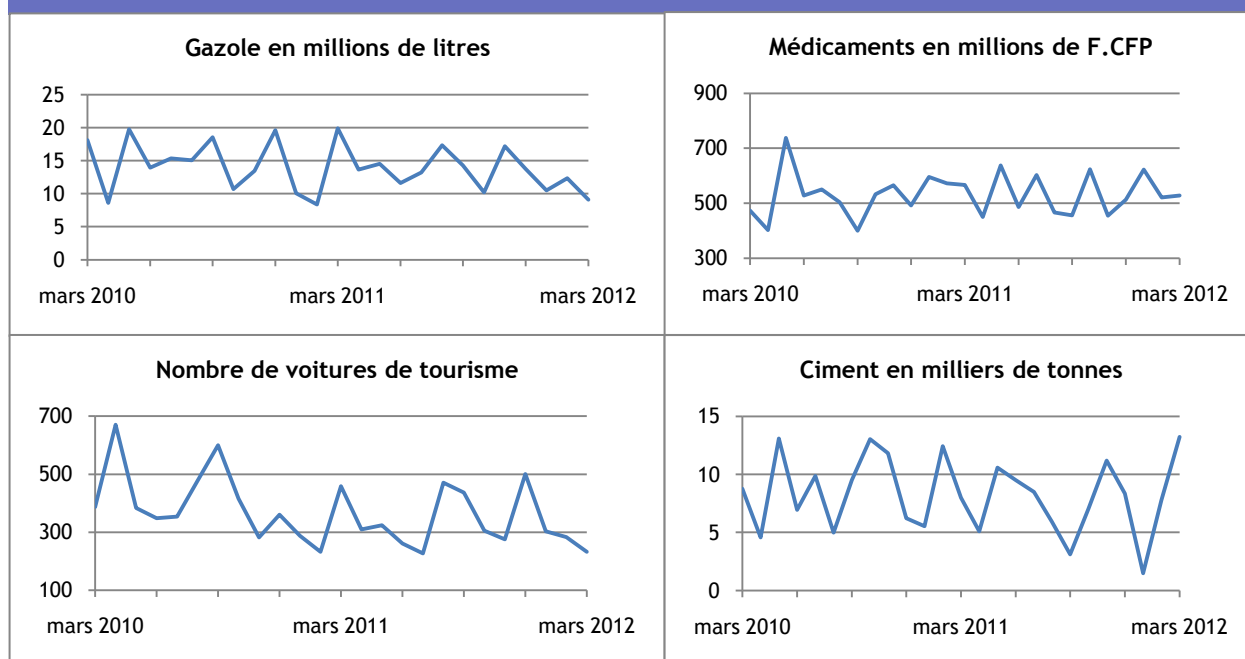
Au premier trimestre 2012, le prix unitaire des hydrocarbures a atteint les 76 F.CFP par litre, supérieur à celui du record du 3^{ème} trimestre 2008 qui était de 74 F.CFP le litre. Il y a dix ans, le prix des hydrocarbures était trois fois moins élevé.

Comme en 2011, les importations des entreprises diminuent au 1^{er} trimestre : en 2012, la valeur des biens d'équipement importés est la plus basse de ces onze dernières années.

TABLEAU DES IMPORTATIONS CIVILES

	mars			Cumul depuis janvier		
	2012	2011	Variation	2012	2011	Variation
	Unité : millions de F.CFP			millions de F.CFP		
			%			%
Importations civiles (CAF)	11 769,4	14 226,3	-17,3	36 167,2	36 271,1	-0,3
Produits des IAA	2 722,7	3 168,1	-14,1	8 894,2	8 275,0	7,5
Biens intermédiaires	2 715,9	3 080,2	-11,8	8 047,6	8 330,4	-3,4
Biens d'équipement	1 939,2	2 069,0	-6,3	5 452,7	6 210,9	-12,2
Produits énergétiques	1 914,0	2 638,5	-27,5	5 806,8	4 983,2	16,5
Biens de consommation	1 726,0	2 133,4	-19,1	5 373,5	5 686,4	-5,5
Produits automobiles	540,3	910,2	-40,6	1 905,7	2 137,6	-10,8
Produits agricoles	211,5	226,9	-6,8	686,7	647,6	6,0

EVOLUTION DES IMPORTATIONS CIVILES PAR PRODUITS



EVOLUTION DES EXPORTATIONS

Les exportations de mars progressent sur un an avec de bons résultats pour le poisson et l'huile de coprah qui masquent la faiblesse des ventes de perles.

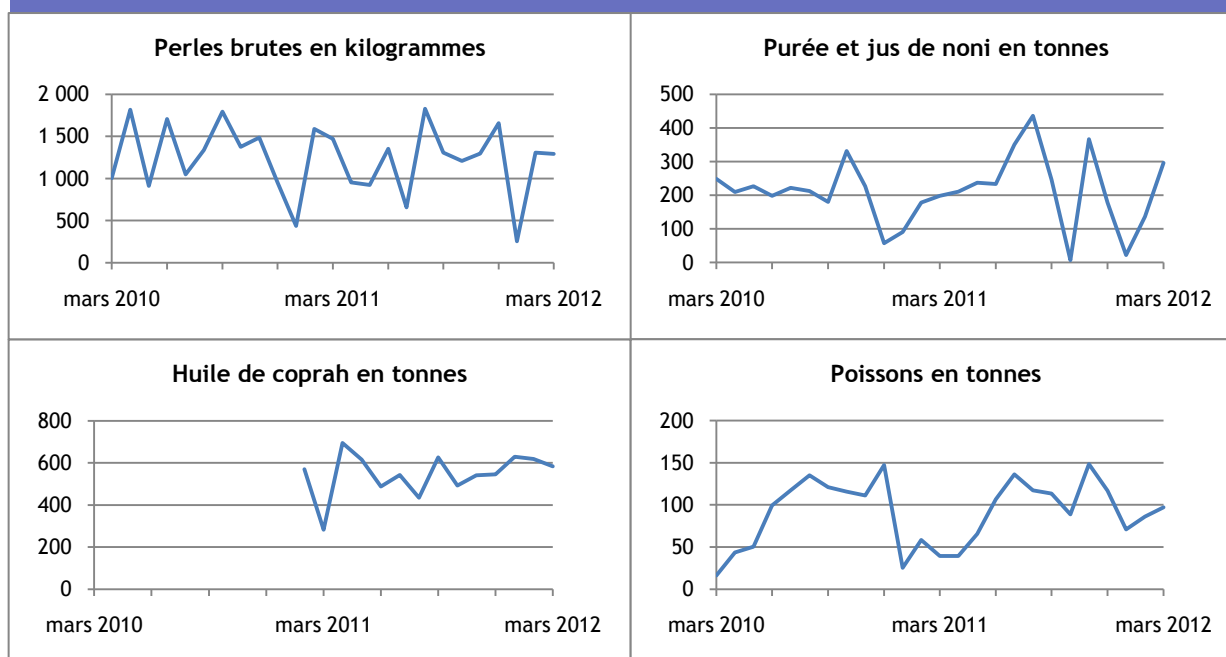
L'effort de pêche du début d'année a été plus important qu'en 2011 et les volumes de poissons exportés ont doublé au 1^{er} trimestre. Les poissons entiers réfrigérés à destination des Etats-Unis représentent près des 2/3 des volumes exportés.

De même, l'huile de coprah a plus que doublé sa production exportée entre les premiers trimestres 2011 et 2012, malgré un cours mondial à nouveau en baisse.

TABLEAU DES EXPORTATIONS LOCALES

Unité :	mars			Cumul depuis janvier		
	2012	2011	Variation	2012	2011	Variation
	millions de F.CFP		%	millions de F.CFP		%
Exportations locales (FAB)	1 263,3	1 096,4	15,2	2 542,1	2 512,9	1,2
Produits Perliers	825,2	854,5	-3,4	1 556,3	1 867,5	-16,7
dont Perles de culture brute	811,7	821,6	-1,2	1 498,6	1 783,0	-15,9
Poissons	96,9	28,1	244,8	235,2	93,4	151,7
Noni	83,4	54,5	53,1	131,0	131,5	-0,4
Huile de coprah	65,4	30,0	117,9	191,2	89,2	114,4
Vanille	19,1	35,6	-46,4	84,1	49,3	70,4
Nacres	16,4	23,7	-30,8	54,8	51,5	6,5
Monoï	16,0	14,4	11,0	23,5	75,2	-68,8
Autres produits	140,9	55,5	153,7	265,9	155,3	71,3

EVOLUTION DES EXPORTATIONS LOCALES PAR PRODUITS



Sources : Douanes - ISPF



DEFINITIONS

Importations civiles

Les importations comprennent les marchandises entrées directement pour la consommation (y compris les réparations et les transformations) et les marchandises sorties des entrepôts douaniers ou en admission temporaire pour être mises à la consommation. Elles excluent les importations militaires.

Exportations locales

Il s'agit des exportations de produits locaux, c'est-à-dire les marchandises entièrement ou partiellement produites ou fabriquées dans le pays. Elles excluent les exportations nationalisées (les importations réexportées en l'état).

Valeur CAF

Les importations sont recensées d'après leur valeur en douane sur la base des factures CAF (Coût, Assurance, Fret) : au prix du produit lui-même sont ajoutés les frais de transport et d'assurance nécessaires à son acheminement sur le territoire.

Valeur FAB

Les exportations sont recensées d'après leur valeur en douane sur la base des factures FAB (Franco A Bord), c'est-à-dire y compris les frais de transport jusqu'au passage en douane, à l'exclusion de ceux qui sont encourus hors du territoire pour acheminer la marchandise jusqu'au destinataire.

Taux de couverture réel

C'est le rapport entre la valeur des exportations de produits originaires du territoire et les importations civiles. Ce taux est appelé réel parce qu'il est calculé à partir, d'une part, de la capacité du territoire à exporter ses produits locaux, d'autre part, de ses besoins en biens importés. C'est un indicateur de la dépendance du territoire vis-à-vis de l'extérieur.

Balance commerciale réelle

C'est la différence entre les exportations locales et les importations civiles. Si les exportations sont inférieures aux importations, la balance est déficitaire ; dans le cas contraire, la balance est excédentaire.

METHODES

L'ISPF retraite les données fournies par les services douaniers pour en tirer des indicateurs d'échanges de marchandises avec les autres pays.

La statistique du commerce extérieur donne la représentation du trafic transfrontalier des marchandises. Elle permet d'analyser les flux de marchandises, en importations comme en exportations. On entend par marchandises, tous les biens qui contribuent à accroître ou à diminuer le stock des ressources matérielles du pays.

TOUTES LES STATISTIQUES SONT DISPONIBLES SUR WWW.ISPF.PF