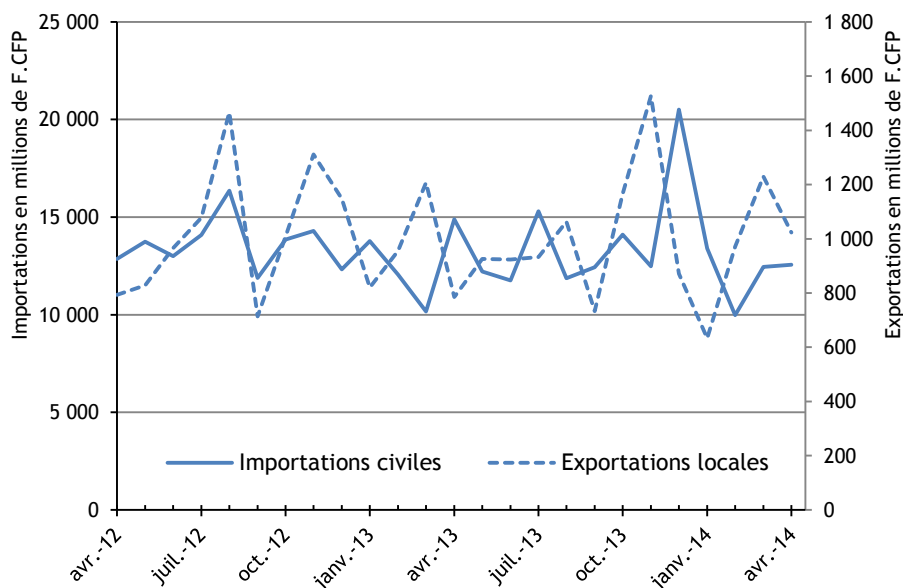


ÉVOLUTION DU COMMERCE EXTÉRIEUR

En avril 2014, la valeur des importations civiles recule de 16 % par rapport à avril 2013, entraînée par la forte baisse des prix unitaires. Le volume des importations diminue de 2 %. Sur les quatre premiers mois de l'année, la valeur des imports baisse de 5 % et le volume progresse de 3 % par rapport à 2013, illustrant des prix unitaires en baisse.

Comparées à avril 2013, les exportations locales gagnent 31 % en valeur soutenues par l'augmentation des recettes de la perle brute et de la vanille. Le volume global diminue de 1 % impliquant des prix unitaires en nette hausse. Cumulé depuis janvier, le volume des exportations recule de 17 % par rapport à 2013. Soutenue par la hausse des prix des principaux produits exportés, la valeur des exportations progresse de 3 %.

ÉVOLUTION DES IMPORTATIONS CIVILES ET DES EXPORTATIONS LOCALES



Les importations civiles reculent en volume et en valeur

Les importations de biens d'équipement perdent 12 % en valeur entre avril 2013 et avril 2014 et tirent à la baisse la valeur des commandes des entreprises tandis que la valeur des importations des biens intermédiaires reste stable. Le volume global importé a doublé, notamment en raison de l'augmentation du volume de ciment hydraulique. Sur les quatre premiers mois de l'année, le volume des importations destinées aux entreprises progresse de 21 %, résultat de l'augmentation du volume de biens intermédiaires importés.

La valeur des biens importés destinés aux ménages diminue de 12 % entre avril 2013 et avril 2014, expliqué par la baisse du volume des produits agro-alimentaires, des biens de consommation et des produits agricoles (respectivement - 11 %, - 22 %, - 8 %). Cumulée depuis janvier, la valeur des biens à destination des ménages recule de 3 % par rapport à 2013.

Le volume des produits pétroliers diminue de 38 % par rapport à avril 2013 entraînant une baisse de la valeur.

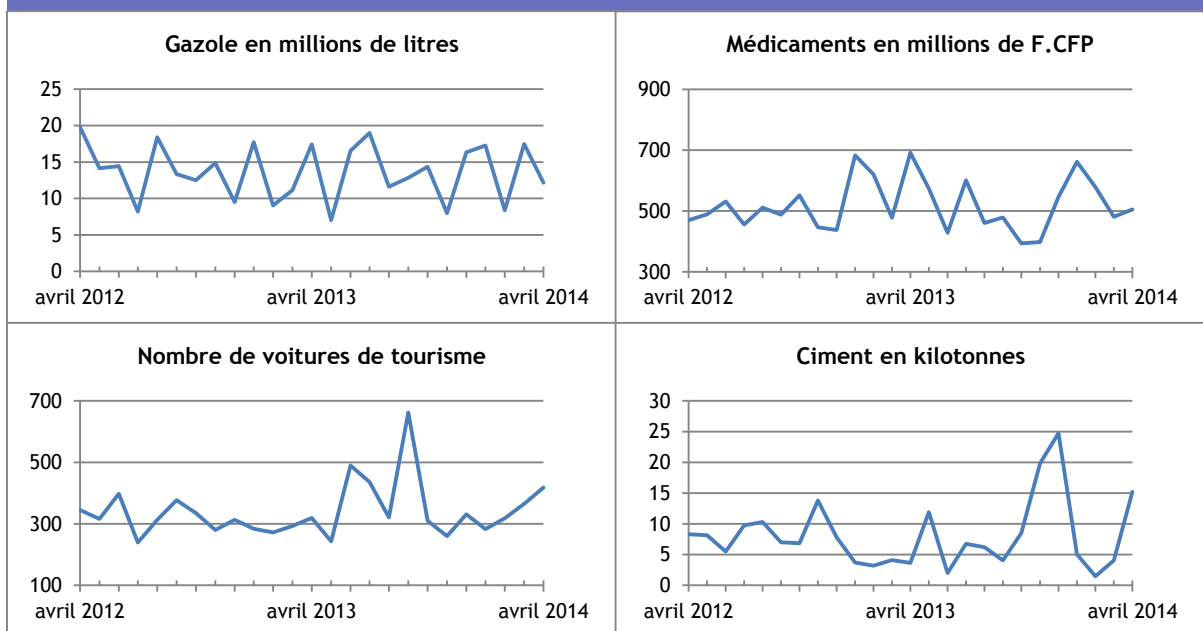
TABLEAU DES IMPORTATIONS CIVILES

	Avril			Cumul depuis janvier		
	2014	2013	Variation	2014	2013	Variation
Unité :	millions de F.CFP			millions de F.CFP		
Importations civiles (CAF)	12 557,2	14 886,2	-15,6	48 351,5	50 878,7	-5,0
Biens intermédiaires	2 903,2	2 903,8	0,0	10 399,7	10 555,2	-1,5
Produits des IAA *	2 742,1	3 302,4	-17,0	11 096,9	11 695,1	-5,1
Produits pétroliers	1 858,5	3 096,5	-40,0	8 736,5	9 817,8	-11,0
Biens d'équipement	2 053,7	2 330,5	-11,9	7 227,3	7 836,1	-7,8
Biens de consommation **	1 872,3	2 223,3	-15,8	7 031,5	7 308,7	-3,8
Produits automobiles	865,3	788,0	9,8	2 915,9	2 662,7	9,5
Produits agricoles	262,0	241,7	8,4	943,8	1 003,1	-5,9

* produits des industries agroalimentaires

** produits de consommation non alimentaire

ÉVOLUTION DES IMPORTATIONS CIVILES PAR PRODUITS



Sources : Douanes - ISPF

Forte progression des exportations locales en valeur

Les recettes à l'export de la perle brute et de la vanille augmentent fortement entre avril 2013 et avril 2014 (respectivement + 64 % et + 82 %), résultant d'une hausse conjointe des volumes et des prix. Cumulée depuis janvier, la valeur des exports de vanille est soutenue par le prix au kilo (+ 11 %) alors que le volume recule de 1,5 % par rapport à 2013.

La diminution d'un quart du volume de poissons exportés par rapport à avril 2013 entraîne la baisse de ses recettes. Sur les quatre premiers mois de l'année, le volume recule de 27 % par rapport à 2013.

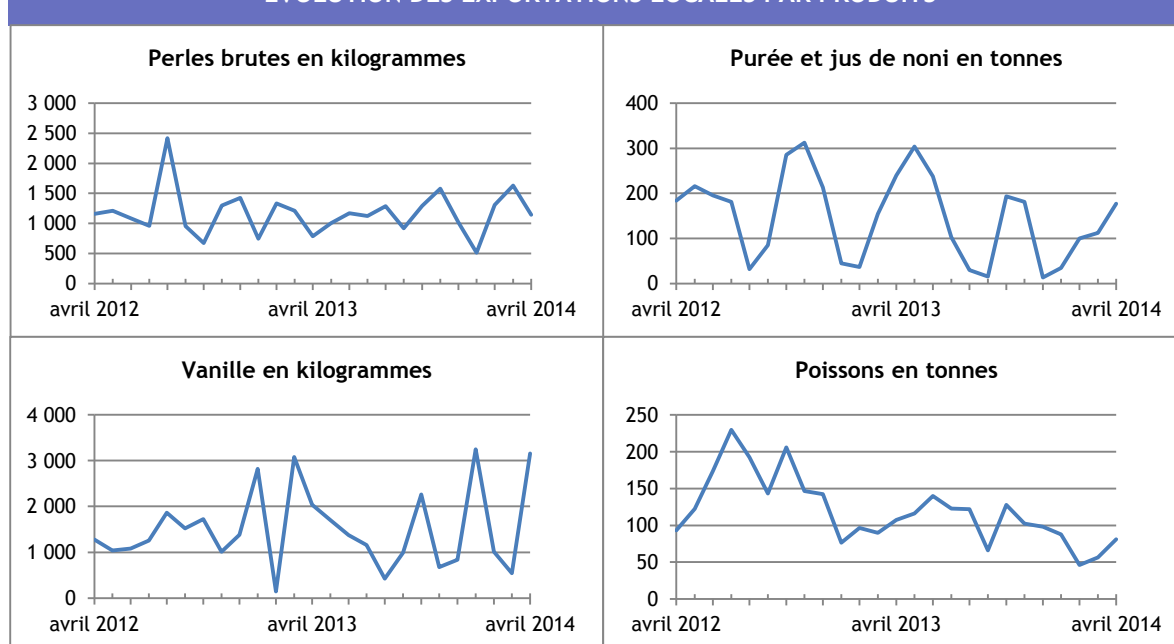
La valeur des exportations de nacre et du noni baisse, résultat d'un volume fortement en retrait par rapport à avril 2013 (respectivement - 21 % et - 26 %). Leur prix au kilo augmente néanmoins de 4 % et 8 %. Depuis janvier, la valeur des exportations de noni perd 12 % par rapport à 2013, conséquence d'une baisse du volume de 11 % et du prix au kilo de 13 %.

TABLEAU DES EXPORTATIONS LOCALES

	Avril			Cumul depuis janvier		
	2014	2013	Variation	2014	2013	Variation
Unité :	millions de F.CFP			millions de F.CFP		
			%			%
Exportations locales (FAB)	1 023,8	784,8	30,5	3 857,3	3 767,1	2,4
Produits perliers *	682,3	407,2	67,6	2 827,6	2 289,3	23,5
dont perles brutes	659,8	402,9	63,8	2 750,7	2 220,6	23,9
Poissons	72,0	102,8	-30,0	222,7	322,0	-30,8
Huile de coprah	25,1	20,2	24,5	144,5	135,3	6,8
Nacres	16,4	20,1	-18,6	58,7	85,7	-31,5
Noni	54,6	68,4	-20,2	126,9	144,7	-12,3
Vanille	62,9	34,5	82,1	155,7	142,6	9,2
Monoï	3,9	5,2	-24,0	49,1	46,2	6,3
Autres produits	106,5	126,3	-15,7	272,1	601,3	-54,8

* perles brutes, keshis, mabe et ouvrages en perles de culture

ÉVOLUTION DES EXPORTATIONS LOCALES PAR PRODUITS



Sources : Douanes - ISPF



DÉFINITIONS

Importations civiles

Les importations comprennent les marchandises entrées directement pour la consommation (y compris les réparations et les transformations) et les marchandises sorties des entrepôts douaniers ou en admission temporaire pour être mises à la consommation. Elles excluent les importations militaires.

Exportations locales

Il s'agit des exportations de produits locaux, c'est-à-dire les marchandises entièrement ou partiellement produites ou fabriquées dans le pays. Elles excluent les exportations nationalisées (les importations réexportées en l'état).

Valeur CAF

Les importations sont recensées d'après leur valeur en douane sur la base des factures CAF (Coût, Assurance, Fret) : au prix du produit lui-même sont ajoutés les frais de transport et d'assurance nécessaires à son acheminement sur le territoire.

Valeur FAB

Les exportations sont recensées d'après leur valeur en douane sur la base des factures FAB (Franco A Bord), c'est-à-dire y compris les frais de transport jusqu'au passage en douane, à l'exclusion de ceux qui sont encourus hors du territoire pour acheminer la marchandise jusqu'au destinataire.

Taux de couverture réel

C'est le rapport entre la valeur des exportations de produits originaires du territoire et les importations civiles. Ce taux est appelé réel parce qu'il est calculé à partir, d'une part, de la capacité du territoire à exporter ses produits locaux, d'autre part, de ses besoins en biens importés. C'est un indicateur de la dépendance du territoire vis-à-vis de l'extérieur.

Balance commerciale réelle

C'est la différence entre les exportations locales et les importations civiles. Si les exportations sont inférieures aux importations, la balance est déficitaire ; dans le cas contraire, la balance est excédentaire.

MÉTHODES

L'ISPF retraite les données fournies par les services douaniers pour en tirer des indicateurs d'échanges de marchandises avec les autres pays.

La statistique du commerce extérieur donne la représentation du trafic transfrontalier des marchandises. Elle permet d'analyser les flux de marchandises, en importations comme en exportations. On entend par marchandises, tous les biens qui contribuent à accroître ou à diminuer le stock des ressources matérielles du pays.

TOUTES LES STATISTIQUES SONT DISPONIBLES SUR WWW.ISPF.PF