

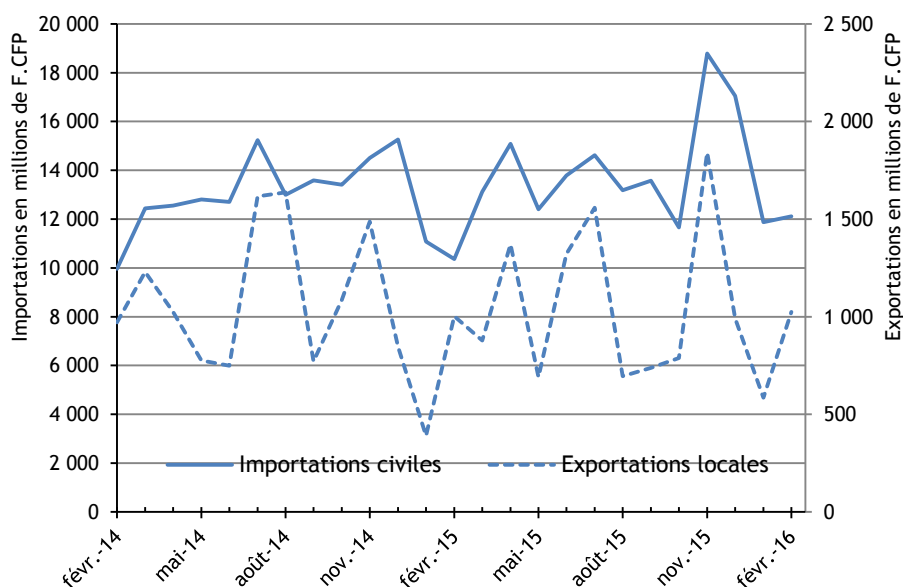
## COMMERCE EXTÉRIEUR

Importations civiles et exportations locales en progression

Entre février 2015 et février 2016, la valeur des importations civiles augmente de 17 %. Les importations principalement à destination des entreprises progressent de 30 % et celles à destination des ménages de 17 %. En cumul depuis janvier, la valeur des importations civiles est également en hausse, seule la valeur des importations de produits pétroliers baisse.

La valeur des exportations locales progresse de 2 % en février 2016 par rapport à février 2015 et de 16 % en cumul depuis janvier, signe de l'amélioration de l'activité perlicole.

### ÉVOLUTION DES IMPORTATIONS CIVILES ET DES EXPORTATIONS LOCALES



### La valeur des importations civiles augmente

En février 2016 par rapport à février 2015, la valeur des importations civiles croît de 17 %.

La valeur des importations principalement à destination des entreprises progresse de 30 % entre février 2015 et février 2016. Les importations de biens intermédiaires contribuent pour 18 points à cette hausse. Ils augmentent de 33 % en valeur et de 74 % en volume en lien avec la baisse des cours mondiaux des matières premières. En cumul depuis janvier comparée à la même période en 2015, la valeur des importations à destination des entreprises est en forte hausse (+29 %).

Entre février 2015 et février 2016, la valeur des importations principalement à destination des ménages augmente de 17 %. Les importations des produits des industries agro-alimentaires et des biens de consommation progressent respectivement de 24 % et 26 % en valeur. En cumul depuis janvier, la valeur des importations à destination des ménages croît de 13 % portée par la hausse des produits des industries agro-alimentaires.

En février 2016 par rapport à février 2015, les importations de produits pétroliers diminuent de 18 % en valeur et augmentent de 14 % en volume.

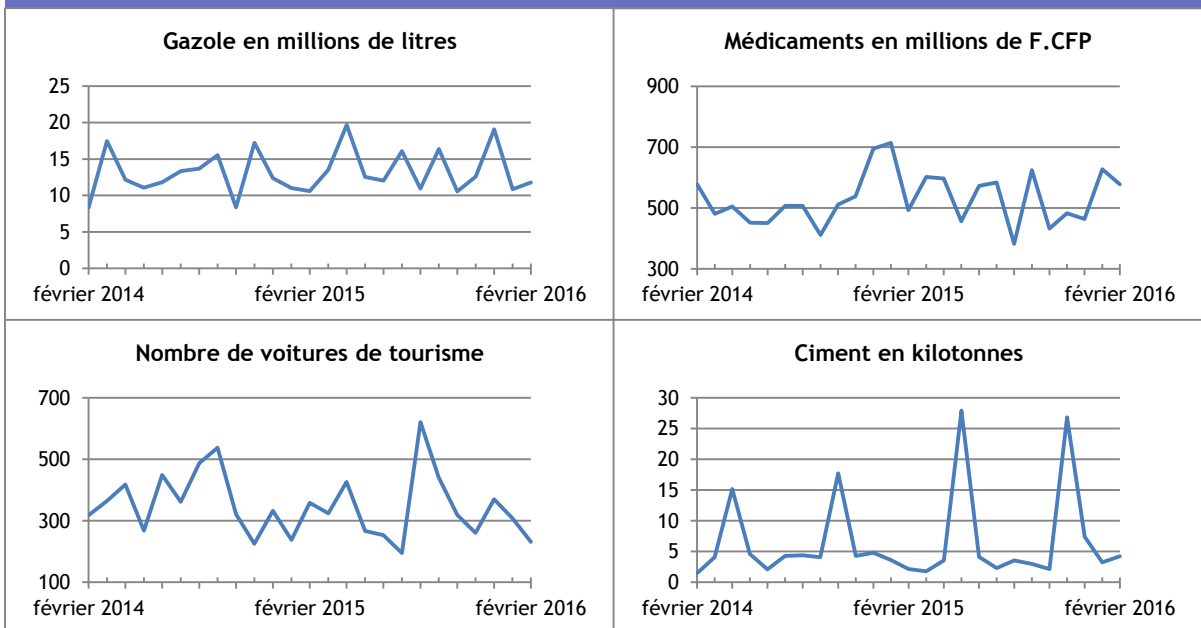
TABLEAU DES IMPORTATIONS CIVILES

	Février			Cumul depuis janvier		
	2015	2016	Variation	2015	2016	Variation
Unité :	millions de F.CFP			millions de F.CFP		
<b>Importations civiles (CAF)</b>	<b>10 362,6</b>	<b>12 118,9</b>	<b>16,9</b>	<b>21 443,3</b>	<b>23 989,6</b>	<b>11,9</b>
Produits des IAA *	2 298,2	2 848,2	23,9	4 931,7	5 717,7	15,9
Biens intermédiaires	2 218,0	2 943,2	32,7	4 460,9	5 354,5	20,0
Biens d'équipement	1 756,1	2 221,6	26,5	3 235,1	4 536,0	40,2
Biens de consommation **	1 549,1	1 951,7	26,0	3 438,3	3 802,5	10,6
Produits pétroliers	1 532,9	1 264,8	-17,5	3 462,4	2 458,3	-29,0
Produits automobiles	782,7	603,0	-23,0	1 420,8	1 589,5	11,9
Produits agricoles	225,6	286,4	26,9	494,1	531,1	7,5

\* produits des industries agro-alimentaires

\*\* produits de consommation non alimentaire

### ÉVOLUTION DES IMPORTATIONS CIVILES PAR PRODUITS



Sources : Douanes - ISPF

### Des exportations tirées par les produits perliers

Entre février 2015 et février 2016, la valeur des exportations locales est en hausse de 2 %.

Les exportations de perles de culture brute augmentent de 17 % en valeur et 13 % en volume en février 2016 par rapport à février 2015. En cumul depuis janvier, les exportations de perles de culture progressent de 40 % tant en valeur qu'en volume, signe de l'amélioration de l'activité perlicole.

Les exportations de poissons augmentent de 5 % en valeur et diminuent de 22 % en volume comparées à février 2015. Les exportations de poissons frais ou réfrigérés progressent de 38 % en valeur et de 21 % en volume. En cumul depuis le début de l'année, les exportations de poissons sont en hausse de 4 % en valeur et diminuent de 14 % en volume.

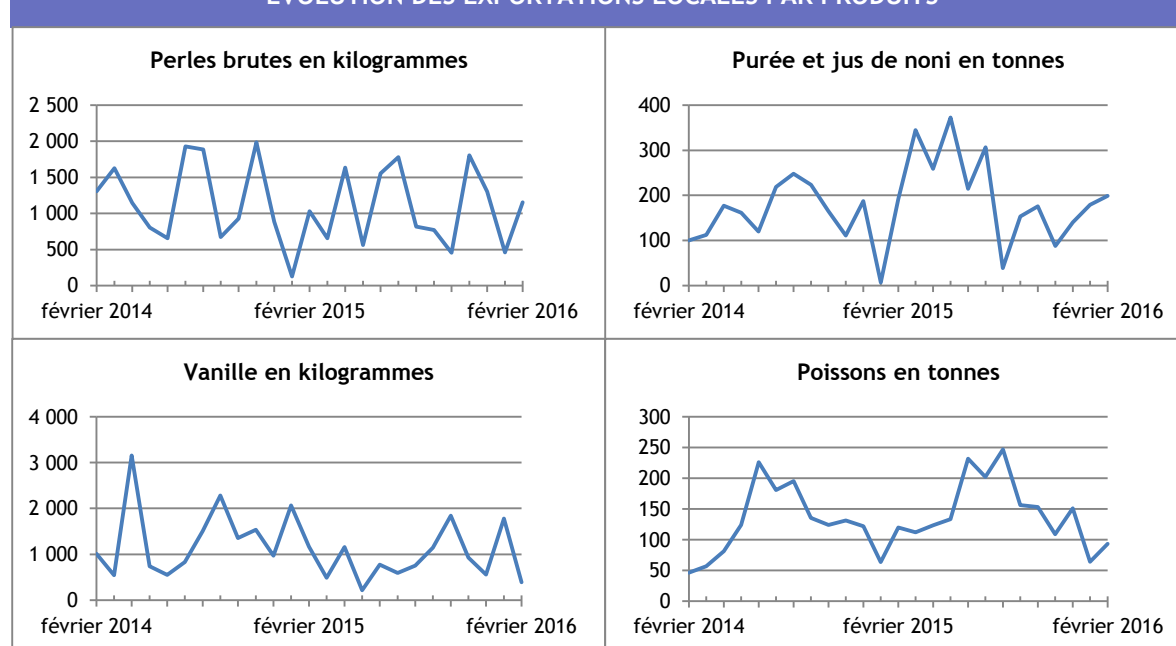
En février 2016 par rapport à février 2015, les exportations de vanille décroissent de 57 % en valeur et de 67 % en volume. En cumul depuis janvier, leur valeur est en hausse de 9 % pour un volume en baisse de 33 %.

TABLEAU DES EXPORTATIONS LOCALES

	Février			Cumul depuis janvier		
	2015	2016	Variation	2015	2016	Variation
Unité :	millions de F.CFP			millions de F.CFP		
			%			%
<b>Exportations locales (FAB)</b>	<b>1 002,1</b>	<b>1 024,9</b>	<b>2,3</b>	<b>1 391,8</b>	<b>1 609,7</b>	<b>15,7</b>
Produits perliers *	651,6	730,6	12,1	755,9	991,9	31,2
dont perles brutes	592,4	692,1	16,8	673,4	941,0	39,7
Poissons	86,3	91,0	5,4	146,8	152,2	3,7
Noni	56,4	56,0	-0,7	59,8	108,2	81,1
Huile de coprah	73,5	56,1	-23,6	81,5	78,7	-3,5
Vanille	28,4	12,1	-57,3	76,9	83,5	8,6
Monoï	19,0	25,2	33,1	37,0	45,1	22,0
Nacres	14,4	10,5	-26,8	43,3	12,6	-71,0
Autres produits	72,6	43,2	-40,4	190,6	137,6	-27,8

\* perles brutes, keshis, mabe et ouvrages en perles de culture

ÉVOLUTION DES EXPORTATIONS LOCALES PAR PRODUITS



Sources : Douanes - ISPF



## DÉFINITIONS

### Importations civiles

Les importations comprennent les marchandises entrées directement pour la consommation (y compris les réparations et les transformations) et les marchandises sorties des entrepôts douaniers ou en admission temporaire pour être mises à la consommation. Elles excluent les importations militaires.

### Exportations locales

Il s'agit des exportations de produits locaux, c'est-à-dire les marchandises entièrement ou partiellement produites ou fabriquées dans le pays. Elles excluent les exportations nationalisées (les importations réexportées en l'état).

### Valeur CAF

Les importations sont recensées d'après leur valeur en douane sur la base des factures CAF (Coût, Assurance, Fret) : au prix du produit lui-même sont ajoutés les frais de transport et d'assurance nécessaires à son acheminement sur le territoire.

### Valeur FAB

Les exportations sont recensées d'après leur valeur en douane sur la base des factures FAB (Franco A Bord), c'est-à-dire y compris les frais de transport jusqu'au passage en douane, à l'exclusion de ceux qui sont encourus hors du territoire pour acheminer la marchandise jusqu'au destinataire.

### Taux de couverture réel

C'est le rapport entre la valeur des exportations de produits originaires du territoire et les importations civiles. Ce taux est appelé réel parce qu'il est calculé à partir, d'une part, de la capacité du territoire à exporter ses produits locaux, d'autre part, de ses besoins en biens importés. C'est un indicateur de la dépendance du territoire vis-à-vis de l'extérieur.

### Balance commerciale réelle

C'est la différence entre les exportations locales et les importations civiles. Si les exportations sont inférieures aux importations, la balance est déficitaire ; dans le cas contraire, la balance est excédentaire.

## MÉTHODES

L'ISPF retraite les données fournies par les services douaniers pour en tirer des indicateurs d'échanges de marchandises avec les autres pays.

La statistique du commerce extérieur donne la représentation du trafic transfrontalier des marchandises. Elle permet d'analyser les flux de marchandises, en importations comme en exportations. On entend par marchandises, tous les biens qui contribuent à accroître ou à diminuer le stock des ressources matérielles du pays.

TOUTES LES STATISTIQUES SONT DISPONIBLES SUR [WWW.ISPF.PF](http://WWW.ISPF.PF)