

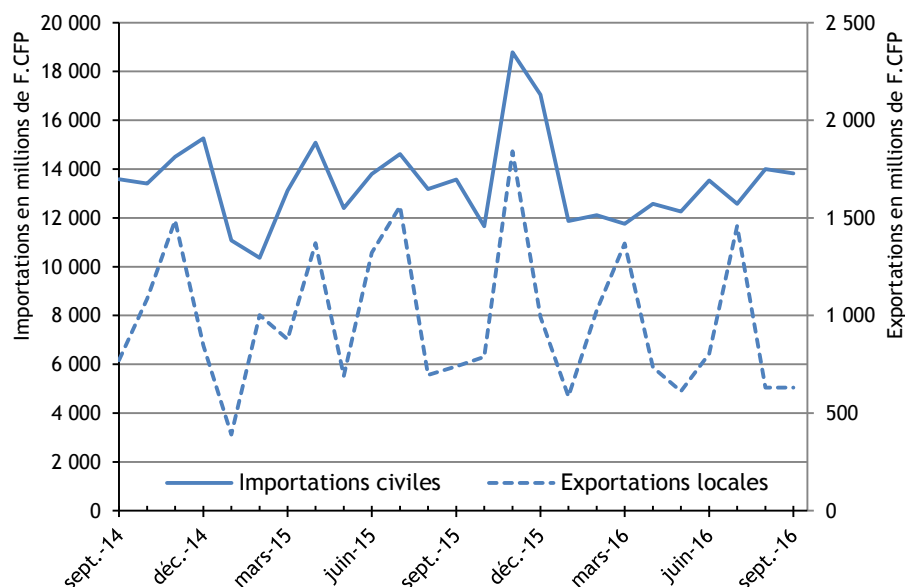
COMMERCE EXTÉRIEUR

Importations civiles en hausse et exportations locales en diminution

En septembre 2016, la valeur des importations civiles progresse de 2 %. Seules les importations de produits pétroliers et de biens de consommation baissent. Sur les trois premiers trimestres de l'année, la valeur des importations civiles diminue de 2 %. Hors produits pétroliers, la valeur des importations civiles progresse de 3 % traduisant la bonne tenue de la demande intérieure.

La valeur des exportations locales diminue de 15 % entre septembre 2016 et septembre 2015 et de 9 % en cumul depuis le début de l'année. Ce fléchissement s'explique principalement par la baisse des ventes de produits perliers et de poissons.

ÉVOLUTION DES IMPORTATIONS CIVILES ET DES EXPORTATIONS LOCALES



La valeur des importations civiles augmente légèrement

La valeur des importations civiles progresse de 2 % en septembre 2016 par rapport à septembre 2015. En cumul depuis janvier, elle baisse de 2 %.

Entre septembre 2016 et septembre 2015, la valeur des importations à destination des entreprises augmente de 6 %. Les biens intermédiaires contribuent pour deux tiers à cette hausse. Leur valeur croît de 6 %, hausse essentiellement due à l'importation de bois. Sur les trois premiers trimestres de l'année, la valeur des importations à destination des entreprises progresse de 4 %.

La valeur des importations à destination des ménages progresse de 7 % en septembre 2016 par rapport à septembre 2015. Seules les importations de biens de consommation baissent (- 2 %). Les importations des produits automobiles augmentent de 45 %. Cette progression est principalement due à la hausse des importations de voitures de tourisme dont le nombre augmente de 16 % (513 voitures en 2016 contre 441 en 2015). En cumul depuis janvier, la valeur des importations à destination des ménages croît de 2 %.

En septembre 2016, les importations de produits pétroliers baissent de 28 % en valeur et de 9 % en volume.

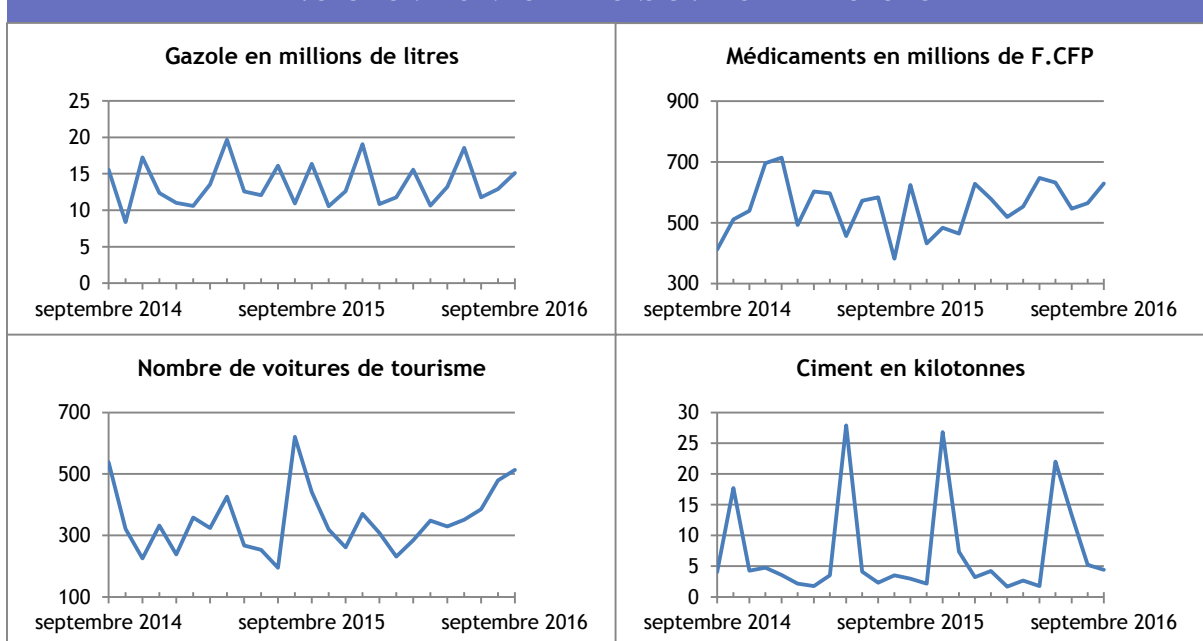
TABLEAU DES IMPORTATIONS CIVILES

| | Septembre | | | Cumul depuis janvier | | |
|-----------------------------------|-------------------|-----------------|--------------|----------------------|------------------|--------------|
| | 2015 | 2016 | Variation | 2015 | 2016 | Variation |
| Unité : | millions de F.CFP | | | millions de F.CFP | | |
| | | | % | | | % |
| Importations civiles (CAF) | 13 572,4 | 13 823,1 | 1,8 | 117 223,4 | 114 515,5 | -2,3 |
| Entreprises | 5 208,7 | 5 507,1 | 5,7 | 44 928,2 | 46 521,0 | 3,5 |
| <i>Biens d'équipement</i> | 2 315,6 | 2 429,5 | 4,9 | 19 648,0 | 20 953,9 | 6,6 |
| <i>Biens intermédiaires</i> | 2 893,1 | 3 077,6 | 6,4 | 25 280,2 | 25 567,1 | 1,1 |
| Ménages | 6 488,9 | 6 962,9 | 7,3 | 56 480,4 | 57 686,5 | 2,1 |
| <i>Produits agricoles</i> | 277,1 | 318,2 | 14,9 | 2 461,8 | 2 701,3 | 9,7 |
| <i>Produits des IAA *</i> | 3 192,2 | 3 271,8 | 2,5 | 28 084,4 | 27 420,3 | -2,4 |
| <i>Biens de consommation **</i> | 2 157,4 | 2 122,9 | -1,6 | 18 512,1 | 19 384,7 | 4,7 |
| <i>Produits automobiles</i> | 862,2 | 1 250,0 | 45,0 | 7 422,1 | 8 180,2 | 10,2 |
| Produits pétroliers | 1 874,9 | 1 353,1 | -27,8 | 15 814,9 | 10 308,0 | -34,8 |

* produits des industries agro-alimentaires

** produits de consommation non alimentaire

ÉVOLUTION DES IMPORTATIONS CIVILES PAR PRODUITS



Sources : Douanes - ISPF

La valeur des exportations locales baisse

Entre septembre 2016 et septembre 2015, la valeur des exportations locales décroît de 15 % entraînée par la baisse des exportations de produits perliers. Sur les neuf premiers mois de l'année, la valeur des exportations locales diminue de 9 %. Seule l'exportation d'huile de coprah progresse (+ 18 %).

Les exportations de perles de culture brutes baissent de 49 % en valeur et 54 % en volume entre septembre 2016 et septembre 2015. En cumul, elles diminuent de 9 % en valeur et 15 % en volume.

En septembre 2016, les exportations de poissons décroissent de 22 % en valeur et de 28 % en volume en lien avec la baisse des ventes de poissons entiers frais ou réfrigérés. Les Etats Unis, qui en sont le principal acheteur, diminuent leur commande de 38 % en valeur et de 53 % en volume. Depuis janvier, les exportations de poissons baissent de 21 % en valeur et de 26 % en volume.

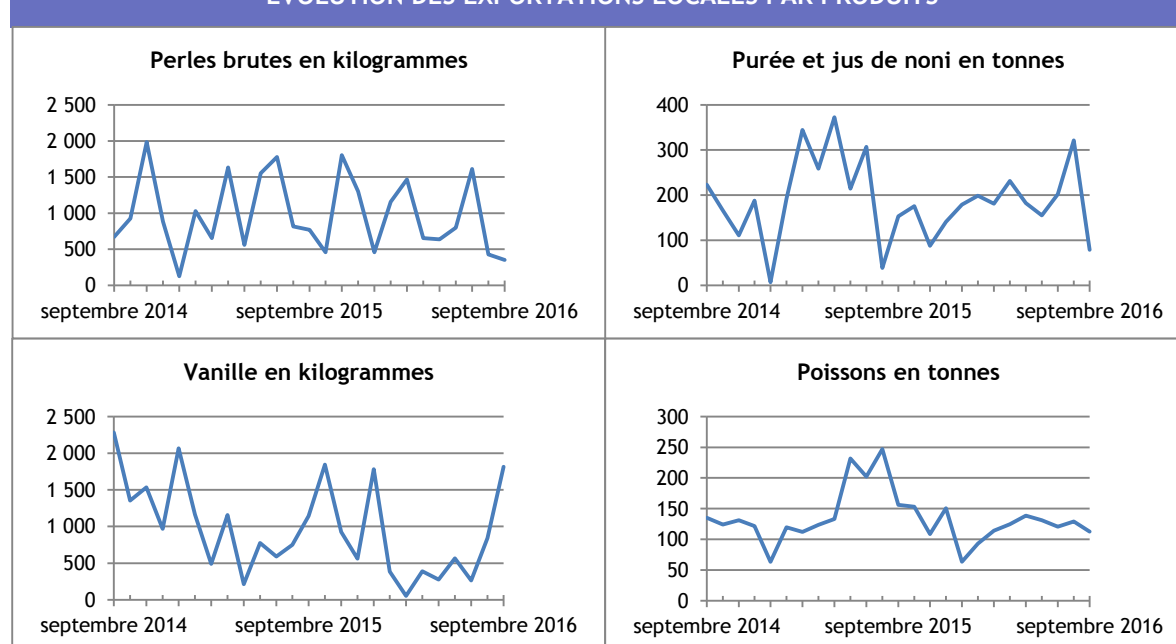
Les exportations d'huile de coprah progressent fortement en septembre 2016 du fait d'une faible commande en septembre 2015 (7 millions de F.CFP en 2015 contre 58 millions en 2016). Ces résultats confirment la croissance des recettes de l'huile de coprah avec une hausse de 18 % en cumul sur les trois premiers trimestres de l'année.

TABLEAU DES EXPORTATIONS LOCALES

| | Septembre | | | Cumul depuis janvier | | |
|-----------------------------------|-------------------|--------------|--------------|----------------------|----------------|-------------|
| | 2015 | 2016 | Variation | 2015 | 2016 | Variation |
| <i>Unité :</i> | millions de F.CFP | | | millions de F.CFP | | |
| Exportations locales (FAB) | 738,4 | 630,4 | -14,6 | 8 645,6 | 7 848,0 | -9,2 |
| Produits perliers * | 395,2 | 215,2 | -45,5 | 5 205,1 | 4 732,6 | -9,1 |
| dont perles brutes | 378,7 | 192,6 | -49,1 | 4 988,8 | 4 550,0 | -8,8 |
| Poissons | 149,0 | 115,9 | -22,2 | 1 211,6 | 961,3 | -20,7 |
| Noni | 42,0 | 24,6 | -41,4 | 547,0 | 498,7 | -8,8 |
| Huile de coprah | 7,1 | 58,1 | 722,5 | 499,2 | 588,9 | 18,0 |
| Vanille | 42,4 | 63,2 | 49,0 | 223,5 | 218,5 | -2,3 |
| Monoï | 21,8 | 36,5 | 67,5 | 195,8 | 170,5 | -12,9 |
| Nacres | 23,3 | 14,0 | -40,1 | 149,5 | 98,9 | -33,9 |
| Autres produits | 57,6 | 102,9 | 78,6 | 613,9 | 578,6 | -5,7 |

* perles brutes, keshis, mabe et ouvrages en perles de culture

ÉVOLUTION DES EXPORTATIONS LOCALES PAR PRODUITS



Sources : Douanes - ISPF

DÉFINITIONS

Importations civiles

Les importations comprennent les marchandises entrées directement pour la consommation (y compris les réparations et les transformations) et les marchandises sorties des entrepôts douaniers ou en admission temporaire pour être mises à la consommation. Elles excluent les importations militaires.

Importations à destination des entreprises

Ce sont principalement les biens d'équipement et les biens intermédiaires.

Importations à destination des ménages

Ce sont principalement les produits des industries agro-alimentaires, les produits de consommation non alimentaires, les produits automobiles et les produits agricoles, sylvicoles et piscicoles.

Exportations locales

Il s'agit des exportations de produits locaux, c'est-à-dire les marchandises entièrement ou partiellement produites ou fabriquées dans le pays. Elles excluent les exportations nationalisées (les importations réexportées en l'état).

Valeur CAF

Les importations sont recensées d'après leur valeur en douane sur la base des factures CAF (Coût, Assurance, Fret) : au prix du produit lui-même sont ajoutés les frais de transport et d'assurance nécessaires à son acheminement sur le territoire.

Valeur FAB

Les exportations sont recensées d'après leur valeur en douane sur la base des factures FAB (Franco A Bord), c'est-à-dire y compris les frais de transport jusqu'au passage en douane, à l'exclusion de ceux qui sont encourus hors du territoire pour acheminer la marchandise jusqu'au destinataire.

Taux de couverture réel

C'est le rapport entre la valeur des exportations de produits originaires du territoire et les importations civiles. Ce taux est appelé réel parce qu'il est calculé à partir, d'une part, de la capacité du territoire à exporter ses produits locaux, d'autre part, de ses besoins en biens importés. C'est un indicateur de la dépendance du territoire vis-à-vis de l'extérieur.

Balance commerciale réelle

C'est la différence entre les exportations locales et les importations civiles. Si les exportations sont inférieures aux importations, la balance est déficitaire ; dans le cas contraire, la balance est excédentaire.

MÉTHODES

L'ISPF retraite les données fournies par les services douaniers pour en tirer des indicateurs d'échanges de marchandises avec les autres pays.

La statistique du commerce extérieur donne la représentation du trafic transfrontalier des marchandises. Elle permet d'analyser les flux de marchandises, en importations comme en exportations. On entend par marchandises, tous les biens qui contribuent à accroître ou à diminuer le stock des ressources matérielles du pays.

TOUTES LES STATISTIQUES SONT DISPONIBLES SUR WWW.ISPF.PF