

N° 297
Janvier 2005
Dépôt légal : février 2005

Directeur de la publication :
Serge CONTOUR

Auteur de la publication
Olivier CHAMPION

Vente et abonnement : 47 34 42
Prix au numéro :
En Polynésie française : 600 F.CFP
Hors Polynésie française : 750 F.CFP

Abonnement :
En Polynésie française : 6 000 F.CFP
Hors Polynésie française : 7 500 F.CFP

ISSN 1247 - 7370

© ISPF 2005

B.P. 395 - 98 713 Papeete
Tél : (689) 47 34 34 - Fax : (689) 42 72 52
mél : ispf@ispf.pf / site web : www.ispf.pf

SPÉCIAL

INDICE DES PRIX À LA CONSOMMATION

JANVIER 2005

UN INDICE GÉNÉRAL DE 100,9

-0,1% pour le mois de janvier

-0,1% depuis le mois de décembre

+ 0,7% sur les 12 derniers mois

Légère déflation en ce début d'année 2005 (-0,1%). Ce résultat est le fruit de la compensation de la baisse des tarifs des services (-0,6%) par la hausse des prix des produits alimentaires (+0,2%). Les produits manufacturés sont quant à eux restés stables.

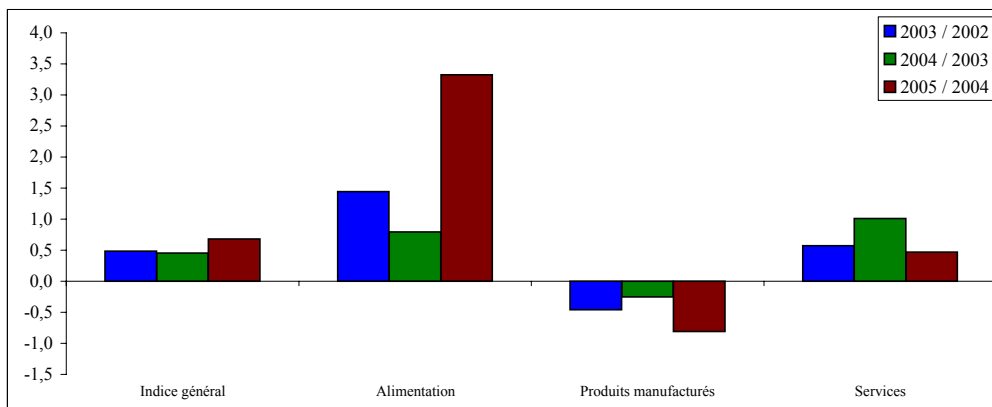
L'année civile commence par une nouvelle augmentation des prix des *produits alimentaires* (+0,2%). Celle-ci résulte en partie de la hausse des prix des produits de la pêche (+0,9%), de celles des boissons alcoolisées (+0,3%) et des autres produits à base de céréales (+2,4%). Les baisses de 0,3% des légumes et des autres boissons non alcoolisées n'ont que légèrement atténué cette augmentation. La raréfaction du poisson et notamment du thon sur les étals explique vraisemblablement l'augmentation des prix des produits de la pêche.

Quatrième mois consécutif de stabilité pour les *produits manufacturés*. La légère augmentation des prix des autres produits manufacturés a été entièrement gommée par la stabilité des prix dans l'habillement et les articles textiles. Cependant, derrière ce maintien des prix se cachent quelques variations, comme une hausse de 0,5% du prix des véhicules ou une baisse de 0,8% des articles électro-acoustiques.

La baisse de 0,6% des tarifs des *services* est un simple retour au niveau de novembre. En effet, l'augmentation de 0,6% en décembre sur ce poste était principalement liée aux tarifs aériens internationaux qui passaient de la moyenne à la haute saison. Ce mois-ci, nous observons le cheminement inverse. La baisse de janvier est d'ailleurs plus prononcée que la hausse de décembre car il s'agit d'un retour à la basse saison (et non à la moyenne). Parallèlement à la baisse des transports publics (-12,4%) nous observons la hausse de 0,3% des loyers et celle de 0,2% des tarifs d'hôtels, restaurants et cantines.

GLISSEMENT SUR 12 MOIS DE L'INDICE PAR GROUPE DE PRODUITS

Glissement sur janvier



INDICE GÉNÉRAL DES PRIX SUR LES TROIS DERNIÈRES ANNÉES

BASE 100 AOÛT 2003

Année	Janv	Févr	Mars	Avri	Mai	Juin	Juil	Août	Sept	Octo	Nov	Déce
2005	100,9											
2004	100,2	100,2	100,4	100,5	100,3	100,4	100,4	100,5	100,7	100,7	100,8	101,0
2003	99,7	99,9	100,0	100,2	100,3	100,3	100,2	100,0	100,0	100,0	100,2	100,2

RÉSULTATS PAR GROUPES DE PRODUITS

- BASE 100 AOÛT 2003 -

GRANDS GROUPES Groupes de produits	Pondération	Indice							Variations en %		
		2004						2005	Sur 1 mois	Depuis le 1er janvier	Gliss. sur 12 mois
		Janv	Août	Sept	Octo	Nov	Déce	Janv			
Indice général	1 000 000	100,2	100,5	100,7	100,7	100,8	101,0	100,9	-0,1	-0,1	0,7
Alimentation	240 380	100,7	102,6	103,3	103,7	103,8	103,8	104,0	0,2	0,2	3,3
Boulangerie, pâtisserie	32 730	100,3	101,0	101,1	101,0	101,0	101,0	101,1	0,1	0,1	0,9
Autres produits à base de céréales	8 230	99,9	99,7	100,0	100,3	101,0	102,2	104,6	2,4	2,4	4,7
Viandes de boucherie	17 270	106,0	109,9	111,9	115,7	116,1	112,6	112,7	0,1	0,1	6,4
Viandes de porc et charcuterie	13 370	98,5	101,8	101,2	101,5	102,4	102,7	102,8	0,1	0,1	4,4
Volailles et gibiers	8 850	105,9	112,8	111,8	114,1	114,6	116,1	116,1	-	-	9,6
Autres produits contenant de la viande	7 570	102,5	103,1	103,3	102,8	102,4	102,7	102,7	-	-	0,2
Produits de la pêche	20 480	99,8	109,5	110,7	111,3	111,6	112,0	113,1	0,9	0,9	13,3
Laits et fromages	17 610	99,7	99,2	106,3	106,1	106,7	106,2	106,7	0,5	0,5	7,0
Eufs	3 560	97,8	102,4	102,4	102,4	102,4	102,4	102,4	-	-	4,8
Beurres et corps gras	6 440	101,8	101,8	102,3	102,0	102,9	103,2	102,9	-0,3	-0,3	1,1
Légumes	19 750	100,7	101,7	100,7	100,5	100,6	101,4	101,2	-0,3	-0,3	0,4
Fruits	11 770	98,7	95,2	96,1	96,0	95,9	95,5	95,8	0,3	0,3	-2,9
Sucres et produits à base de sucre	6 330	103,4	106,3	106,6	106,6	106,6	106,8	107,0	0,1	0,1	3,4
Produits alimentaires divers	14 550	97,9	101,2	100,3	101,9	101,0	101,6	102,1	0,4	0,4	4,2
Boissons alcoolisées	23 880	100,3	100,6	100,6	100,2	99,7	99,5	99,9	0,3	0,3	-0,5
Cafés et thés	3 360	101,8	104,5	104,4	104,5	104,4	104,5	103,9	-0,5	-0,5	2,1
Autres boissons non alcoolisées	24 630	99,9	100,4	100,4	100,6	100,6	100,4	100,1	-0,3	-0,3	0,2
Produits manufacturés	372 840	99,5	98,8	98,8	98,7	98,7	98,7	98,7	-	-	-0,8
Habillement et articles textiles	36 360	96,9	95,0	95,4	93,2	94,3	94,1	94,0	-	-	-2,9
Vêtements de dessus pour hommes et jeunes gens	4 640	95,2	92,0	95,2	92,9	93,2	92,7	92,8	0,2	0,2	-2,5
Vêtements de dessus pour femmes et jeunes filles	7 690	92,8	88,7	88,5	81,9	85,9	85,4	84,8	-0,7	-0,7	-8,6
Vêtements de dessus pour enfants	11 320	99,2	98,2	98,6	97,8	97,8	97,9	98,0	0,2	0,2	-1,2
Lingerie, bonneterie pour hommes	530	95,0	92,2	92,2	92,2	92,2	92,2	92,2	-	-	-3,0
Lingerie, bonneterie pour femmes	750	99,6	99,6	99,6	97,2	97,1	97,8	97,8	-	-	-1,8
Lingerie, bonneterie pour enfants	560	99,7	100,3	100,3	100,3	100,3	99,9	99,9	-	-	0,3
Vêtements de travail, de sport	1 380	98,9	96,8	96,5	94,8	97,5	97,3	97,2	-0,1	-0,1	-1,7
Accessoires du vêtement	350	100,3	99,7	99,7	98,6	98,6	98,6	97,7	-0,9	-0,9	-2,6
Articles chaussants	6 020	95,2	94,3	93,9	93,6	94,0	93,9	94,0	0,1	0,1	-1,3
Tissus, fils et mercerie	1 070	100,5	100,2	100,2	100,2	100,1	99,6	99,6	-	-	-0,9
Linge de maison, textiles d'ameublement	2 050	102,8	101,9	102,1	102,0	101,5	101,2	101,7	0,5	0,5	-1,1
Autres produits manufacturés	336 480	99,8	99,2	99,2	99,3	99,2	99,2	99,2	0,1	0,1	-0,6
Mobilier	7 480	98,7	97,5	97,7	97,7	97,7	96,5	96,7	0,3	0,3	-2,0
Tapis, revêtements de sol	690	98,0	97,4	100,9	100,9	100,9	100,9	100,9	-	-	3,0
Gros appareils ménagers	7 820	99,3	98,4	98,6	98,3	98,8	97,5	97,4	-0,1	-0,1	-1,9
Petits appareils ménagers électriques	1 180	99,6	99,1	99,2	98,5	99,0	98,6	100,2	1,7	1,7	0,6
Articles de ménage	7 410	100,5	100,6	100,5	100,9	101,3	101,4	100,5	-0,9	-0,9	-
Articles d'électricité, quincaillerie	11 800	99,9	100,3	100,3	100,7	101,0	100,8	100,7	-0,2	-0,2	0,7
Savons de ménage, produits d'entretien	22 860	99,7	100,6	99,8	100,6	99,0	100,6	100,5	-0,1	-0,1	0,9
Articles de toilette, de soins	20 400	100,8	101,2	101,2	101,6	100,9	101,1	101,0	-0,1	-0,1	0,2
Véhicules	101 530	99,3	99,1	99,0	99,2	99,2	99,1	99,5	0,5	0,5	0,2
Articles de papeterie	3 240	98,8	99,7	100,2	100,3	100,7	100,8	100,3	-0,5	-0,5	1,5
Livres, journaux	7 300	99,5	99,7	99,7	99,7	99,7	99,8	99,9	0,1	0,1	0,4
Photo optique non médicale	1 810	99,9	94,1	94,2	93,5	93,7	92,7	93,6	1,0	1,0	-6,3
Articles électro-acoustiques	9 800	97,8	90,5	90,2	89,0	89,5	87,3	86,6	-0,8	-0,8	-11,5
Autres articles de loisir	19 970	101,9	100,5	100,8	101,0	101,1	101,9	101,5	-0,4	-0,4	-0,3
Combustibles, énergie	96 370	100,0	99,2	99,2	99,2	99,2	99,2	99,2	-	-	-0,8
Tabacs	10 450	100,6	99,3	99,3	99,3	99,2	99,2	99,2	-	-	-1,4
Produits manufacturés divers	6 370	99,6	99,5	99,3	98,7	98,7	98,2	97,7	-0,6	-0,6	-1,9
Services	386 780	100,6	100,8	100,8	100,8	101,0	101,6	101,0	-0,6	-0,6	0,5
Loyer, eau	105 400	100,1	100,4	100,5	100,8	101,1	101,6	101,9	0,3	0,3	1,8
Réparation et entretien de logements et d'appareils ménagers	7 070	99,2	100,1	100,1	100,1	100,1	100,1	100,1	-	-	1,0
Nettoyage, teinturerie	1 340	101,9	101,1	101,4	101,4	101,4	101,5	101,5	-	-	-0,3
Soins personnels	4 890	101,0	101,8	101,9	101,9	101,9	101,9	101,9	-	-	1,0
Services de santé	5 040	100,0	99,6	99,6	99,6	99,8	99,8	99,9	0,1	0,1	-0,1
Transports publics	37 890	99,4	99,1	99,4	99,0	99,3	105,4	92,3	-12,4	-12,4	-7,2
Services d'utilisation de véhicules privés	5 030	100,9	101,1	101,1	101,4	100,9	101,1	101,4	0,3	0,3	0,5
Postes et télécommunications	52 450	100,1	98,8	98,0	97,5	97,5	97,2	97,2	-	-	-2,9
Frais d'enseignement	6 000	100,0	105,2	105,6	105,6	105,6	105,6	105,6	-	-	5,6
Spectacles	13 610	100,5	100,6	100,6	100,2	100,2	100,2	100,8	0,6	0,6	0,3
Hôtels, restaurants, cantines	82 380	101,6	102,9	103,0	103,0	103,3	103,4	103,6	0,2	0,2	1,9
Consommation dans les bars	1 560	100,8	101,1	101,1	101,2	101,7	101,7	102,1	0,4	0,4	1,3
Services de vacances, de sport	8 360	98,7	100,8	100,8	100,8	100,1	100,1	100,3	0,2	0,2	1,6
Services divers	55 760	101,4	101,3	101,6	101,6	101,6	101,6	104,2	2,5	2,5	2,7

INDICES SELON L'ORIGINE DES PRODUITS

- BASE 100 AOÛT 2003 -

Indice général base 100 en décembre 1988

GRANDS GROUPES	Origine	Indices mensuels							Variations en %		
		2004						2005	Sur 1 mois	Depuis le 1er janvier	Gliss. sur 12 mois
		Janv	Août	Sept	Octo	Nove	Déce	Janv			
Indice général	Global	100,2	100,5	100,7	100,7	100,8	101,0	100,9	-0,1	-0,1	0,7
	Local	100,4	101,0	101,0	101,0	101,1	101,2	101,7	0,4	0,4	1,2
	Importé	99,9	100,4	100,8	100,9	100,9	101,3	100,5	-0,8	-0,8	0,6
Alimentation	Global	100,7	102,6	103,3	103,7	103,8	103,8	104,0	0,2	0,2	3,3
	Local	99,6	101,4	101,3	101,2	101,4	101,4	101,7	0,3	0,3	2,2
	Importé	101,5	104,4	105,6	106,5	106,5	106,4	106,6	0,2	0,2	5,1
Produits manufacturés	Global	99,5	98,8	98,8	98,7	98,7	98,7	98,7	-	-	-0,8
	Local	100,4	100,6	100,7	100,8	100,8	100,9	100,8	-0,1	-0,1	0,4
	Importé	99,3	98,8	98,8	98,6	98,7	98,6	98,7	0,1	0,1	-0,6
Services	Global	100,6	100,8	100,8	100,8	101,0	101,6	101,0	-0,6	-0,6	0,5
	Local	100,7	100,9	100,9	100,9	101,1	101,2	101,8	0,6	0,6	1,1
	Importé	98,8	98,9	99,2	98,6	99,0	107,6	88,6	-17,7	-17,7	-10,3

	2003	2004	2005
Janvier	120,9	121,4	122,3
Février	121,1	121,5	
Mars	121,3	121,8	
Avril	121,5	121,8	
Mai	121,6	121,6	
Juin	121,6	121,8	
Juillet	121,4	121,7	
Août	121,2	121,8	
Septembre	121,2	122,0	
Octobre	121,3	122,0	
Novembre	121,4	122,2	
Décembre	121,4	122,4	

INDICES DES PRIX DE DÉTAIL À LA CONSOMMATION PUBLIÉS AU J.O.P.F. - SALAIRES MINIMA - AU 31 DECEMBRE

Indices des prix, base 100 Août 2003 (dernier indice paru au J.O.P.F. : décembre 2004) - SMIG (01/12/04)

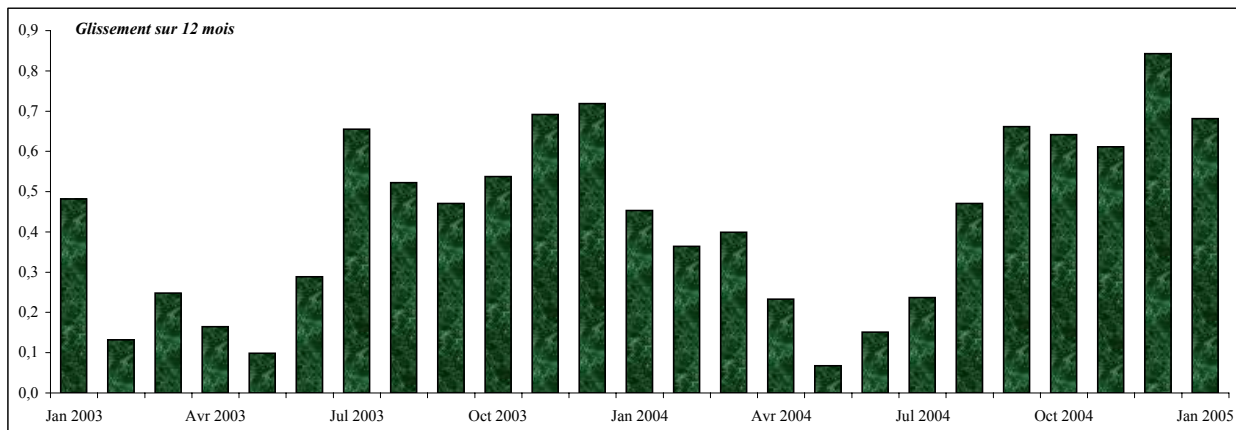
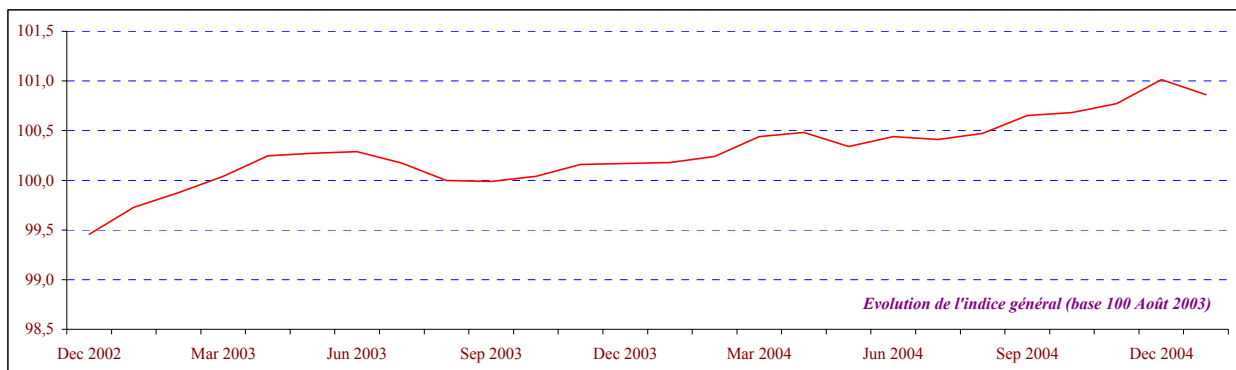
	Unité	Décembre						Dernière Information Nov. 2004	Variation	
		1999	2000	2001	2002	2003	2004		2004 / 2003	2004 / 1999
		Indice publié au JOPF*	Indice	115,2	117,2	118,2	120,6	100,2	101,0	100,8
Valeur base 100 août 2003	Indice	95,0	96,6	97,5	99,5	100,2	101,0	100,8	0,8%	6,3%
Numéro de décision ou d'arrêté		158	114	61	35	123	84	301		
Date de parution au JOPF		03.02.00	01.02.01	07.02.02	06.02.03	22.01.04	00.01.00	06.01.05		

* Base 100 décembre 1988 jusqu'en 2002, base 100 août 2003 à partir de 2003

SMIG horaire	F.CFP	551,14	591,72	591,72	609,46	627,13	739,65	739,65	17,9%	34,2%
--------------	-------	--------	--------	--------	--------	--------	--------	--------	-------	-------

Dernière modification officielle du SMIG parue au JOPF le 30 novembre 2004

INDICE DES PRIX DE DÉTAIL À LA CONSOMMATION AU COURS DES 24 DERNIERS MOIS



PRIX MOYENS

Variétés homogènes	Prix moyens							Variations en %		
	2004						2005	Sur 1 mois	Depuis le 1er janvier	Gliss. sur 12 mois
	Janv	Août	Sept	Octo	Nov	Déce	Janv			
Viande de bœuf à rôtir fraîche : Entrecôte (le kg)	1 560	1 543	1 592	1 659	1 579	1 543	1 545	0,1	0,1	-1,0
Viande de veau à rôtir fraîche : Escalope de veau (le kg)	2 151	2 300	2 506	2 455	2 450	2 429	2 392	-1,5	-1,5	11,2
Viande de mouton à rôtir fraîche : Côtelette d'agneau (le kg)	1 220	1 191	1 267	1 276	1 343	1 216	1 243	2,2	2,2	1,9
Viande de porc à rôtir fraîche : Côtes de porc (le kg)	1 132	1 137	1 137	1 137	1 137	1 126	1 126	-	-	-0,5
Poitrine fumée (le kg)	1 574	1 597	1 600	1 556	1 608	1 600	1 595	-0,3	-0,3	1,3
Poulet entier frais : Poulet local vide plumé (le kg)	1 318	1 309	1 309	1 309	1 304	1 304	1 304	-	-	-1,1
Cuisses de poulet surgelées : Cuisses de poulets importées de 907 g	288	303	302	299	305	304	305	0,3	0,3	5,9
Préparations à base de viande fraîches (plat cuisiné) : Cochon rôti (le kg)	2 841	2 841	2 841	2 841	2 841	2 841	2 841	-	-	-
Corned Beef (Punu puatoro) : Corned beef local en boîte métallique de 340 g	306	305	305	305	305	305	305	-	-	-0,3
Lait entier local (le litre)	333	334	315	302	293	293	293	-	-	-12,0
Lait demi écrémé longue conservation (pasteurisé UHT, stérilisé) (le litre)	134	139	140	140	139	139	140	0,7	0,7	4,5
Yaourt nature : Yaourt local x 4	324	323	323	315	337	323	328	1,5	1,5	1,2
Œufs : œufs moyens locaux (la douzaine)	327	357	357	357	357	357	357	-	-	9,2
Autres condiments : Mitihue (le litre)	825	830	831	830	830	831	831	-	-	0,7
Livraison à domicile d'eau de source conditionnée en bonbonne (la bonbonne)	750	750	750	750	750	750	750	-	-	-
Vins rouges en bouteille plastique de 150 cl	838	816	816	816	763	841	841	-	-	0,4
Bière locale en boîte métallique de 33 cl	186	187	187	187	187	186	186	-	-	-
Bière locale en bouteille consignée de 50 cl	177	177	177	177	177	175	176	0,6	0,6	-0,6
Eaux de source en bouteille plastique de 150 cl	104	104	104	104	104	104	104	-	-	-
Colas locaux en boîte de 35 cl	105	105	105	105	105	105	105	-	-	-
Allumettes (la boîte)	7	7	7	7	7	7	7	-	-	-
Mélange pour moteur à deux temps (le litre)	145	144	144	144	144	144	144	-	-	-0,7
Essence sans plomb (le litre)	130	128	128	128	128	128	128	-	-	-1,5
Gaz en bouteille : bonbonne de 13 kg sans consigne	2 353	2 353	2 353	2 353	2 353	2 353	2 353	-	-	-
Facture d'électricité, paiement à la consommation : Prix du kwh	27	27	27	27	27	27	27	-	-	-
Cigarettes : Cigarettes de tabac brun sans filtre	407	390	390	390	390	390	390	-	-	-4,2
Tabac à rouler (Bison, Neptune, etc...) : Tabac à rouler 35 g	368	368	368	368	368	368	368	-	-	-
Mécanique auto : Heure de main d'œuvre	4 195	4 205	4 206	4 229	4 229	4 229	4 254	0,6	0,6	1,4
Communication intérieure intra île : 4 minutes de communication	136	136	136	136	136	136	136	-	-	-
Places de cinéma adulte et enfant	900	900	900	900	900	900	900	-	-	-

LES 25 PLUS FORTES VARIATIONS MENSUELLES

Postes	Indice							Variations en %		
	2004						2005	Sur 1 mois	Depuis le 1er janvier	Gliss. sur 12 mois
	Janv	Août	Sept	Octo	Nov	Déce	Janv			
Mouton à braiser ou à bouillir	112,7	115,2	122,6	122,4	121,4	110,4	138,4	25,4	25,4	22,8
Machine à coudre	91,0	92,0	92,0	89,1	92,6	84,6	90,3	6,7	6,7	-0,8
Autres volailles fraîches, congelées ou fumées	97,5	91,4	93,9	93,5	92,5	108,6	115,8	6,7	6,7	18,7
Riz	99,9	101,3	98,6	98,6	99,9	102,5	107,7	5,1	5,1	7,8
Veau à rôtir	98,6	115,4	113,1	115,4	116,9	101,7	106,8	5,0	5,0	8,3
Autres accessoires automobiles	99,0	98,8	98,8	98,4	98,4	98,6	101,6	3,1	3,1	2,7
Assurances	101,2	101,0	101,4	101,4	101,4	101,4	104,5	3,1	3,1	3,3
Savons ménagers	101,8	101,4	100,2	102,1	99,9	102,0	105,0	3,0	3,0	3,1
Matériel de prise de vue	100,2	97,3	97,4	95,9	96,1	93,0	95,6	2,8	2,8	-4,5
Autres spectacles	102,4	102,6	102,6	102,6	102,8	102,8	105,6	2,8	2,8	3,2
Crème fraîche	99,0	97,2	102,1	108,4	108,4	106,5	109,5	2,8	2,8	10,5
Condiments	98,9	97,0	96,2	96,1	95,0	94,0	96,3	2,5	2,5	-2,6
Véhicules deux roues à moteur	95,4	92,2	92,2	88,0	88,3	86,1	88,1	2,4	2,4	-7,7
Pâtes	99,8	100,2	100,2	99,5	101,4	101,6	103,9	2,3	2,3	4,1
Fer à repasser	97,8	96,2	96,8	95,3	96,4	95,5	97,6	2,2	2,2	-0,2
Petit électroménager	100,4	99,7	99,7	99,0	100,2	98,0	100,1	2,2	2,2	-0,3
Potages préparés	102,3	104,2	104,3	104,0	104,3	104,3	106,5	2,1	2,1	4,0
Fruits secs	99,3	101,6	101,8	101,9	100,5	98,6	100,6	2,1	2,1	1,3
Huile d'olive	107,6	105,9	105,9	105,9	105,9	105,6	103,4	-2,0	-2,0	-3,9
Conserves à base de poisson	95,7	95,2	94,6	93,5	94,5	93,8	91,8	-2,2	-2,2	-4,2
Verrerie	99,7	103,9	103,9	103,9	103,9	103,9	101,5	-2,4	-2,4	1,7
Bœuf à braiser ou à bouillir	107,3	113,1	113,3	120,7	124,3	123,4	119,9	-2,8	-2,8	11,7
Pantalons et shorts pour femmes et jeunes filles	99,8	113,3	113,2	111,0	110,9	111,0	107,8	-2,9	-2,9	8,1
Légumes surgelés	101,0	100,1	103,8	104,5	104,4	106,3	101,7	-4,4	-4,4	0,7
Transport international	98,8	98,9	99,2	98,7	99,0	107,6	88,6	-17,7	-17,7	-10,3