

SPÉCIAL

INDICE DES PRIX À LA CONSOMMATION

DÉCEMBRE 2005

UN INDICE GÉNÉRAL DE 103,3

+0,7 % pour le mois de décembre

+2,3 % pour l'année

+2,3 % sur les 12 derniers mois

Ce mois de décembre 2005 est marqué par une poussée inflationniste importante (+0,7 %). Celle-ci est essentiellement liée aux augmentations des prix des produits alimentaires (+0,9 %) et des tarifs des services (+1,1 %). Bien que plus modérée, la hausse des prix des produits manufacturés (+0,1 %) renforce cette tendance. L'année 2005 enregistre donc une inflation de 2,3 %, un résultat substantiel puisqu'il faut remonter à 1993 pour trouver une inflation annuelle comparable.

L'augmentation dans l'*alimentaire* est assez généralisée et repose essentiellement sur les produits traditionnellement consommés au moment des fêtes de fin d'année : produits de la pêche (+6,8 %), volailles et gibiers (+7,7 %), boissons alcoolisées (+0,2 %), boissons non alcoolisées (+0,6 %). Certes, les prix des légumes diminuent (-0,3 %), comme ceux des laits et fromages (-0,8 %), mais la tendance générale reste à la hausse. Avec +3,6 % d'inflation annuelle, 2005 confirme la tendance de 2004 sur l'alimentaire.

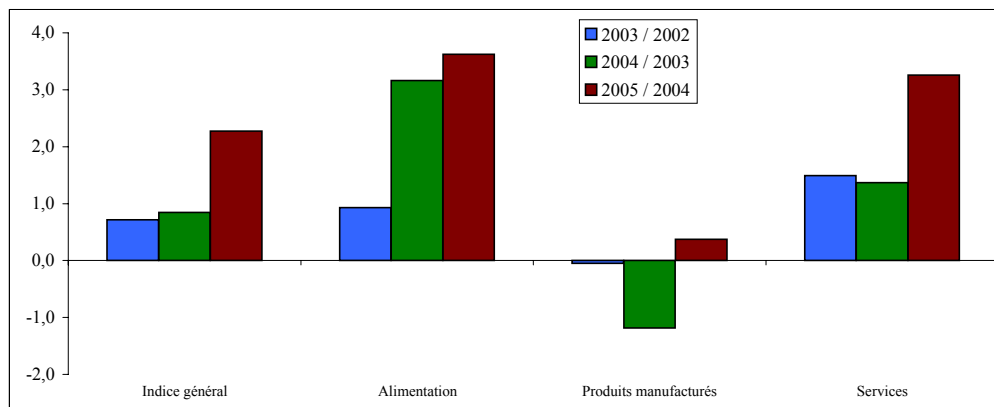
Les prix des *produits manufacturés* augmentent de 0,1 %, un taux constaté à la fois dans l'habillement et les articles textiles (+0,1 %) et dans les autres produits manufacturés (+0,2 %). Cette légère reprise sur le textile ne fait que ramener les prix de ce groupe de produits à leur niveau de l'année précédente. La baisse des prix des produits manufacturés de 2004 était imputée à celle du dollar, un avantage conjoncturel qui ne s'est pas prolongé en 2005. Ainsi, sur 12 mois, les prix de ce grand groupe de produits s'accroissent-ils de 0,4 %.

La hausse des tarifs des *services* est essentiellement liée à celles des loyers (+0,2 %) et des transports publics (+11,3 %), cette dernière étant provoquée par le passage à la haute saison. L'inflation en 2005 sur ce grand groupe (+3,3 %) s'avère ainsi bien plus soutenue qu'en 2004 (+1,4 %).

En cette fin d'année 2005, l'ensemble du personnel de l'Institut de la Statistique de Polynésie française (ISPF) et plus particulièrement l'équipe de l'indice des prix à la consommation, vous adresse ses meilleurs vœux pour l'année 2006.

GLISSEMENT SUR 12 MOIS DE L'INDICE PAR GROUPE DE PRODUITS

Glissement sur décembre



INDICE GÉNÉRAL DES PRIX SUR LES TROIS DERNIÈRES ANNÉES BASE 100 AOÛT 2003

Année	Jan	Fev	Mar	Avr	Mai	Jun	Jul	Aou	Sep	Oct	Nov	Dec
2005	100,9	100,3	100,6	100,4	100,7	101,2	101,9	101,5	102,3	102,3	102,6	103,3
2004	100,2	100,2	100,4	100,5	100,3	100,4	100,4	100,5	100,7	100,7	100,8	101,0
2003	99,7	99,9	100,0	100,2	100,3	100,3	100,2	100,0	100,0	100,0	100,2	100,2

N° 319

Décembre 2005

Dépôt légal : janvier 2006

Directeur de la publication :
Serge CONTOUR

Auteur de la publication
Teva TEIHOTAATA

Vente et abonnement : 47 34 42

Prix au numéro :

En Polynésie française : 600 F.CFP

Hors Polynésie française : 750 F.CFP

Abonnement : 12 numéros

En Polynésie française : 6 000 F.CFP

Hors Polynésie française : 7 500 F.CFP

ISSN 1247 - 7370

© ISPF 2005

B.P. 395 - 98 713 Papeete

Tél : (689) 47 34 34 - Fax : (689) 42 72 52

mél : ispf@ispf.pf / site web : www.ispf.pf

RÉSULTATS PAR GROUPES DE PRODUITS

- BASE 100 AOÛT 2003 -

GRANDS GROUPES Groupes de produits	Pondération	Indice							Variations en %		
		2004	2005						Sur 1 mois	Depuis le 1er janvier	Gliss. sur 12 mois
		Dec	Jul	Aou	sep	Oct	Nov	Dec			
Indice général	1 000 000	101,0	101,9	101,5	102,3	102,3	102,6	103,3	0,7	2,3	2,3
Alimentation	240 380	103,8	104,7	105,0	105,9	106,1	106,6	107,5	0,9	3,6	3,6
Boulangerie, pâtisserie	32 730	101,0	101,5	101,7	105,0	105,6	105,6	105,7	0,1	4,6	4,6
Autres produits à base de céréales	8 230	102,2	104,7	104,7	107,5	111,6	112,8	113,5	0,6	11,1	11,1
Viandes de boucherie	17 270	112,6	113,4	112,5	113,0	112,3	112,3	112,4	0,1	-0,2	-0,2
Viandes de porc et charcuterie	13 370	102,7	103,2	104,1	104,3	104,1	106,0	106,2	0,2	3,4	3,4
Volailles et gibiers	8 850	116,1	109,2	111,6	117,4	118,5	122,1	131,5	7,7	13,3	13,3
Autres produits contenant de la viande	7 570	102,7	103,3	103,0	104,0	103,3	103,8	103,7	-0,1	0,9	0,9
Produits de la pêche	20 480	112,0	117,9	118,5	117,7	118,7	118,2	126,3	6,8	12,7	12,7
Laits et fromages	17 610	106,2	107,0	107,9	108,1	107,1	107,5	106,6	-0,8	0,5	0,5
Eufs	3 560	102,4	102,4	102,4	102,2	102,4	102,0	102,2	0,1	-0,3	-0,3
Beurres et corps gras	6 440	103,2	102,7	102,0	102,2	102,5	102,8	103,7	0,9	0,5	0,5
Légumes	19 750	101,4	102,5	105,1	106,1	106,8	107,3	106,9	-0,3	5,4	5,4
Fruits	11 770	95,5	96,6	97,1	97,2	97,4	97,5	97,6	0,1	2,2	2,2
Sucres et produits à base de sucre	6 330	106,8	108,2	108,1	108,3	108,3	108,4	108,1	-0,2	1,2	1,2
Produits alimentaires divers	14 550	101,6	103,6	103,7	103,9	102,9	104,7	104,7	-	3,0	3,0
Boissons alcoolisées	23 880	99,5	100,7	101,1	100,7	101,2	101,4	101,6	0,2	2,1	2,1
Cafés et thés	3 360	104,5	103,5	103,2	103,0	102,5	102,1	102,6	0,5	-1,8	-1,8
Autres boissons non alcoolisées	24 630	100,4	100,1	99,1	99,1	99,0	99,1	99,7	0,6	-0,7	-0,7
Produits manufacturés	372 840	98,7	97,5	97,7	98,8	98,8	98,9	99,0	0,1	0,4	0,4
Habillement et articles textiles	36 360	94,1	94,8	94,7	94,3	93,0	94,0	94,0	0,1	-	-
Vêtements de dessus pour hommes et jeunes gens	4 640	92,7	92,8	92,8	92,1	91,6	90,6	90,6	-	-2,3	-2,3
Vêtements de dessus pour femmes et jeunes filles	7 690	85,4	86,7	86,5	86,4	82,8	86,8	87,0	0,2	1,8	1,8
Vêtements de dessus pour enfants	11 320	97,9	98,7	98,7	99,1	98,0	98,0	98,1	0,1	0,2	0,2
Lingerie, bonneterie pour hommes	530	92,2	88,0	88,0	88,0	88,0	88,2	88,2	-	-4,4	-4,4
Lingerie, bonneterie pour femmes	750	97,8	97,9	97,9	97,9	98,0	99,1	99,1	-	1,3	1,3
Lingerie, bonneterie pour enfants	560	99,9	100,2	100,0	100,0	100,0	100,0	100,0	-	0,1	0,1
Vêtements de travail, de sport	1 380	97,3	98,8	98,6	95,8	94,4	96,4	96,1	-0,2	-1,2	-1,2
Accessoires du vêtement	350	98,6	99,2	89,0	89,0	88,1	86,1	86,1	-	-12,7	-12,7
Articles chaussants	6 020	93,9	93,5	93,6	92,4	91,7	92,5	92,5	0,1	-1,4	-1,4
Tissus, fils et mercerie	1 070	99,6	100,1	100,1	99,2	99,2	99,0	99,0	-	-0,6	-0,6
Linge de maison, textiles d'ameublement	2 050	101,2	102,5	102,4	102,5	103,3	103,3	103,2	-0,1	2,0	2,0
Autres produits manufacturés	336 480	99,2	97,8	98,0	99,3	99,5	99,4	99,6	0,2	0,4	0,4
Mobilier	7 480	96,5	98,3	98,3	98,8	98,9	98,4	99,3	1,0	2,9	2,9
Tapis, revêtements de sol	690	100,9	103,7	102,9	102,9	102,9	102,9	102,9	-	1,9	1,9
Gros appareils ménagers	7 820	97,5	97,5	97,1	97,8	97,9	97,1	97,5	0,4	-0,1	-0,1
Petits appareils ménagers électriques	1 180	98,6	100,4	100,4	100,3	100,2	101,0	101,0	-	2,5	2,5
Articles de ménage	7 410	101,4	100,5	100,6	101,2	101,2	101,2	101,4	0,3	-	-
Articles d'électricité, quincaillerie	11 800	100,8	103,3	103,2	103,0	102,9	103,1	103,2	0,2	2,4	2,4
Savons de ménage, produits d'entretien	22 860	100,6	102,2	102,2	102,5	102,8	102,8	103,0	0,2	2,4	2,4
Articles de toilette, de soins	20 400	101,1	101,2	101,4	101,2	101,6	101,1	101,7	0,6	0,6	0,6
Véhicules	101 530	99,1	98,7	98,9	98,8	98,3	98,5	98,6	0,2	-0,4	-0,4
Articles de papeterie	3 240	100,8	101,9	100,9	100,1	101,6	101,0	101,2	0,2	0,4	0,4
Livres, journaux	7 300	99,8	100,5	100,5	100,7	100,6	100,5	100,6	0,1	0,8	0,8
Photo optique non médicale	1 810	92,7	91,5	91,5	90,3	87,6	87,2	87,0	-0,2	-6,1	-6,1
Articles électro-acoustiques	9 800	87,3	80,3	79,1	79,0	78,2	78,2	77,6	-0,7	-11,1	-11,1
Autres articles de loisir	19 970	101,9	108,8	112,6	112,8	113,2	112,8	113,1	0,2	10,9	10,9
Combustibles, énergie	96 370	99,2	93,4	93,4	97,8	98,8	98,8	98,8	-	-0,4	-0,4
Tabacs	10 450	99,2	99,4	99,4	99,4	99,4	99,4	99,4	-0,1	0,2	0,2
Produits manufacturés divers	6 370	98,2	97,4	97,0	96,8	96,7	96,7	96,7	-	-1,6	-1,6
Services	386 780	101,6	104,5	103,1	103,5	103,3	103,8	104,9	1,1	3,3	3,3
Loyer, eau	105 400	101,6	102,0	102,1	103,1	103,7	104,2	104,4	0,2	2,8	2,8
Réparation et entretien de logements et d'appareils ménagers	7 070	100,1	100,9	101,6	101,6	101,6	101,6	101,6	-	1,5	1,5
Nettoyage, teinturerie	1 340	101,5	103,1	103,1	103,1	103,2	103,2	103,2	-	1,6	1,6
Soins personnels	4 890	101,9	103,9	103,9	103,9	103,9	103,7	103,7	-	1,8	1,8
Services de santé	5 040	99,8	100,4	100,4	100,6	102,4	102,4	102,4	-	2,7	2,7
Transports publics	37 890	105,4	128,7	106,3	106,9	106,3	109,0	121,4	11,3	15,2	15,2
Services d'utilisation de véhicules privés	5 030	101,1	101,9	101,9	101,9	101,9	102,7	102,7	-	1,6	1,6
Postes et télécommunications	52 450	97,2	97,2	97,2	97,2	94,3	94,3	94,3	-	-3,0	-3,0
Frais d'enseignement	6 000	105,6	105,6	108,1	108,8	108,8	108,8	108,8	-	3,0	3,0
Spectacles	13 610	100,2	101,3	101,2	101,7	101,7	101,7	99,0	-2,6	-1,2	-1,2
Hôtels, restaurants, cantines	82 380	103,4	104,1	104,4	104,6	104,8	105,2	105,1	-	1,7	1,7
Consommation dans les bars	1 560	101,7	102,3	102,3	102,4	102,5	102,8	102,8	-	1,1	1,1
Services de vacances, de sport	8 360	100,1	101,0	101,9	102,9	103,0	104,2	104,2	-	4,0	4,0
Services divers	55 760	101,6	104,4	104,5	104,5	104,5	104,6	104,6	-	3,0	3,0

INDICES SELON L'ORIGINE DES PRODUITS

- BASE 100 AOÛT 2003 -

Indice général base 100 en décembre 1988

GRANDS GROUPES	Origine	Indices mensuels							Variations en %		
		2004	2005						Sur 1 mois	Depuis le 1er janvier	Gliss. sur 12 mois
		Dec	Jul	Aou	sep	Oct	Nov	Dec			
Indice général	Global	101,0	101,9	101,5	102,3	102,3	102,6	103,3	0,7	2,3	2,3
	Local	101,2	101,1	101,4	102,0	102,0	102,3	102,3	-	1,1	1,1
	Importé	101,3	103,2	102,1	103,2	103,0	103,5	104,9	1,4	3,6	3,6
Alimentation	Global	103,8	104,7	105,0	105,9	106,1	106,6	107,5	0,9	3,6	3,6
	Local	101,4	102,4	102,6	103,8	103,9	104,1	104,4	0,2	2,9	2,9
	Importé	106,4	107,3	107,7	108,3	108,6	109,3	110,8	1,4	4,1	4,1
Produits manufacturés	Global	98,7	97,5	97,7	98,8	98,8	98,9	99,0	0,1	0,4	0,4
	Local	100,9	94,0	94,9	95,1	96,6	96,6	96,8	0,3	-4,0	-4,0
	Importé	98,6	98,6	98,6	100,0	99,7	99,8	99,9	0,1	1,3	1,3
Services	Global	101,6	104,5	103,1	103,5	103,3	103,8	104,9	1,1	3,3	3,3
	Local	101,2	102,0	102,2	102,6	102,4	102,7	102,7	-	1,5	1,5
	Importé	107,6	140,0	105,5	106,5	105,6	109,5	129,2	18,0	20,1	20,1

	2003	2004	2005
Janvier	120,9	121,4	122,3
Février	121,1	121,5	121,6
Mars	121,3	121,8	121,9
Avril	121,5	121,8	121,7
Mai	121,6	121,6	122,1
Juin	121,6	121,8	122,7
Juillet	121,4	121,7	123,5
Août	121,2	121,8	123,0
Septembre	121,2	122,0	124,0
Octobre	121,3	122,0	124,0
Novembre	121,4	122,2	124,4
Décembre	121,4	122,4	125,2

INDICES DES PRIX DE DÉTAIL À LA CONSOMMATION PUBLIÉS AU J.O.P.F. - SALAIRES MINIMA

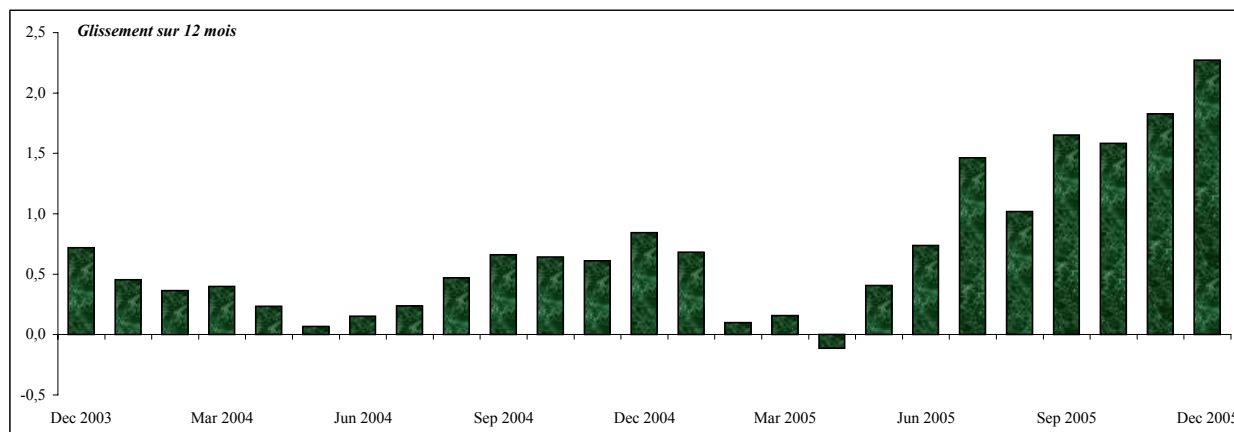
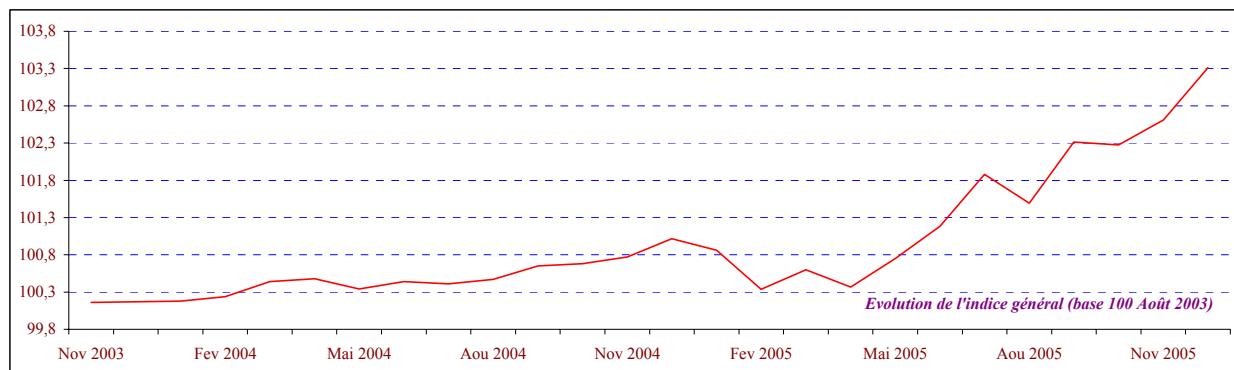
	Unité	Décembre						Dernière Information	Variation	
		1999	2000	2001	2002	2003	2004		2004 / 2003	2004 / 1999
									Novembre	
Indice	Indice	115,2	117,2	118,2	120,6	100,2	101,0	102,6		
Valeur base 100 août 2003	Indice	95,0	96,6	97,5	99,5	100,2	101,0	102,6	0,8%	6,3%
Numéro de décision ou d'arrêté		158	114	61	35	123	84	1263		
Date de parution au JOPF		03.02.00	01.02.01	07.02.02	06.02.03	22.01.04	03.02.05	12.01.06		

* Base 100 décembre 1988 jusqu'en 2002, base 100 août 2003 à partir de 2003

SMIG horaire	F.CFP	551,14	591,72	591,72	609,46	627,13	739,65	739,65	17,9%	34,2%
--------------	-------	--------	--------	--------	--------	--------	--------	--------	-------	-------

Dernière modification officielle du SMIG parue au JOPF le 30 novembre 2004

INDICE DES PRIX DE DÉTAIL À LA CONSOMMATION AU COURS DES 24 DERNIERS MOIS



PRIX MOYENS

Variétés homogènes	Prix moyens							Variations en %		
	2004	2005						Sur 1 mois	Depuis le 1er janvier	Gliss. sur 12 mois
	Dec	Jul	Aou	sep	Oct	Nov	Dec			
Viande de bœuf à rôtir fraîche : Entrecôte (le kg)	1 543	1 621	1 612	1 658	1 601	1 617	1 564	-3,3	1,4	1,4
Viande de veau à rôtir fraîche : Escalope de veau (le kg)	2 429	2 329	2 402	2 336	2 365	2 511	2 569	2,3	5,8	5,8
Viande de mouton à rôtir fraîche : Côtelette d'agneau (le kg)	1 216	1 307	1 340	1 316	1 276	1 297	1 308	0,8	7,6	7,6
Viande de porc à rôtir fraîche : Côtes de porc (le kg)	1 126	1 125	1 125	1 125	1 123	1 122	1 118	-0,4	-0,7	-0,7
Poitrine fumée (le kg)	1 600	1 567	1 555	1 565	1 549	1 560	1 589	1,9	-0,7	-0,7
Poulet entier frais : Poulet local vide plumé (le kg)	1 304	1 298	1 321	1 328	1 275	1 321	1 319	-0,2	1,2	1,2
Cuisses de poulet surgelées : Cuisses de poulets importées de 907 g	304	259	273	283	297	327	368	12,5	21,1	21,1
Préparations à base de viande fraîches (plat cuisiné) : Cochon rôti (le kg)	2 841	2 841	2 841	2 841	2 841	2 841	2 841	-	-	-
Corned Beef (Punu puatoro) : Corned beef local en boîte métallique de 340 g	305	305	305	305	305	305	305	-	-	-
Lait entier local (le litre)	293	292	292	292	290	290	290	-	-1,0	-1,0
Lait demi écrémé longue conservation (pasteurisé UHT, stérilisé) (le litre)	139	143	148	146	142	137	129	-5,8	-7,2	-7,2
Yaourt nature : Yaourt local x 4	323	323	323	323	306	301	300	-0,3	-7,1	-7,1
Œufs : œufs moyens locaux (la douzaine)	357	357	357	355	357	355	355	-	-0,6	-0,6
Autres condiments : Mitihue (le litre)	831	840	841	837	837	832	833	0,1	0,2	0,2
Livraison à domicile d'eau de source conditionnée en bonbonne (la bonbonne)	750	750	750	750	750	750	750	-	-	-
Vins rouges en bouteille plastique de 150 cl	841	819	859	889	890	881	890	1,0	5,8	5,8
Bière locale en boîte métallique de 33 cl	186	185	185	185	185	185	185	-	-0,5	-0,5
Bière locale en bouteille consignée de 50 cl	175	176	176	176	177	182	183	0,5	4,6	4,6
Eaux de source en bouteille plastique de 150 cl	104	94	94	94	93	93	93	-	-10,6	-10,6
Colas locaux en boîte de 35 cl	105	105	105	105	105	105	106	1,0	1,0	1,0
Allumettes (la boîte)	7	7	7	7	7	7	7	-	-	-
Mélange pour moteur à deux temps (le litre)	144	144	144	158	158	158	158	-	9,7	9,7
Essence sans plomb (le litre)	128	128	128	143	143	143	143	-	11,7	11,7
Gaz en bouteille : bonbonne de 13 kg sans consigne	2 353	2 353	2 353	2 418	2 418	2 418	2 418	-	2,8	2,8
Facture d'électricité, paiement à la consommation : Prix du kwh	2 983	2 647	2 647	2 647	2 700	2 700	2 700	-	-9,5	-9,5
Cigarettes : Cigarettes de tabac brun sans filtre	390	390	390	390	390	390	390	-	-	-
Tabac à rouler (Bison, Neptune, etc...) : Tabac à rouler 35 g	368	372	372	372	372	372	372	-	1,1	1,1
Mécanique auto : Heure de main d'œuvre	4 229	4 122	4 122	4 122	4 122	4 126	4 126	-	-2,4	-2,4
Communication intérieure intra île : 4 minutes de communication	136	136	136	136	136	136	136	-	-	-
Places de cinéma adulte et enfant	900	900	900	900	900	900	900	-	-	-

LES 25 PLUS FORTES VARIATIONS MENSUELLES

Postes	Indice							Variations en %		
	2004	2005						Sur 1 mois	Depuis le 1er janvier	Gliss. sur 12 mois
	Dec	Jul	Aou	sep	Oct	Nov	Dec			
Crustacés et autres mollusques, frais ou congelés	128,3	134,2	132,9	128,3	130,2	128,1	158,5	23,7	23,5	23,5
Transport international	107,6	140,0	105,5	106,5	105,6	109,5	129,2	18,0	20,1	20,1
Autres volailles fraîches, congelées ou fumées	108,6	114,9	113,1	112,4	112,4	112,9	130,1	15,2	19,8	19,8
Poulet entier ou en morceaux, frais ou congelé	117,0	107,7	110,7	117,6	119,0	123,2	130,9	6,3	11,9	11,9
Literie	101,6	106,6	106,6	107,3	107,3	108,6	114,8	5,7	13,0	13,0
Savons ménagers	102,0	102,5	102,6	100,3	103,1	103,5	109,0	5,3	6,9	6,9
Veau à rôtir	101,7	115,0	115,4	112,7	114,2	116,9	121,6	4,0	19,6	19,6
Huile d'arachide	101,8	96,8	90,8	89,7	89,0	89,3	92,9	4,0	-8,7	-8,7
Huile d'olive	105,6	84,6	86,0	80,7	81,5	81,5	84,3	3,5	-20,1	-20,1
Stylos, crayons et recharges	100,7	101,9	99,3	95,1	101,4	100,1	103,2	3,1	2,5	2,5
Conserves à base de poisson	93,8	96,0	96,7	96,9	96,3	94,5	97,0	2,6	3,3	3,3
Farine	99,3	100,0	99,6	103,2	103,7	105,5	108,2	2,6	9,0	9,0
Sodas et limonades	100,0	100,2	97,6	97,0	98,0	98,1	99,7	1,6	-0,4	-0,4
Café torréfié	106,1	106,5	106,4	106,4	105,3	103,8	105,4	1,6	-0,7	-0,7
Autres produits d'hygiène corporelle	103,4	103,6	103,2	104,0	104,0	102,7	104,2	1,5	0,8	0,8
Boulangerie fine	101,1	100,6	100,6	100,8	101,6	102,2	103,7	1,4	2,6	2,6
Mouton à braiser ou à bouillir	110,4	117,2	120,2	119,5	124,4	124,0	121,0	-2,4	9,6	9,6
Fruits secs	98,6	103,7	106,8	106,1	106,2	106,9	104,2	-2,6	5,7	5,7
Crème fraîche	106,5	112,1	112,0	114,1	114,2	115,7	112,6	-2,7	5,7	5,7
Lait frais et longue conservation	94,3	95,8	97,8	97,0	95,5	93,2	90,3	-3,1	-4,3	-4,3
Cinéma et location de supports filmographiques	99,6	99,6	99,6	99,6	99,6	99,6	96,3	-3,3	-3,3	-3,3
Tissus d'ameublement	99,1	99,1	99,1	99,1	99,1	99,1	95,8	-3,3	-3,3	-3,3
Bœuf haché	110,0	103,1	104,3	106,0	112,0	111,2	107,5	-3,4	-2,3	-2,3
Téléphones et téléphones cellulaires	82,1	69,9	67,7	69,1	68,6	69,5	66,6	-4,1	-18,9	-18,9
Veau à braiser ou à bouillir	106,4	116,3	115,4	113,4	113,3	110,6	104,4	-5,7	-1,9	-1,9