

N° 323
Février 2006
Dépôt légal : mars 2006

Directeur de la publication :
Serge CONTOUR

Auteur de la publication
Teva TEIHOTAATA

Vente et abonnement : 47 34 42
Prix au numéro :
En Polynésie française : 600 F.CFP
Hors Polynésie française : 750 F.CFP

Abonnement : 12 numéros
En Polynésie française : 6 000 F.CFP
Hors Polynésie française : 7 500 F.CFP

ISSN 1247 - 7370

© ISPF 2005

B.P. 395 - 98 713 Papeete
Tél : (689) 47 34 34 - Fax : (689) 42 72 52
mél : ispf@ispf.pf / site web : www.ispf.pf

SPÉCIAL

INDICE DES PRIX À LA CONSOMMATION

FÉVRIER 2006

UN INDICE GÉNÉRAL DE 103,1

+0,2 % pour le mois de février

-0,2 % depuis le mois de décembre

+2,8 % sur les 12 derniers mois

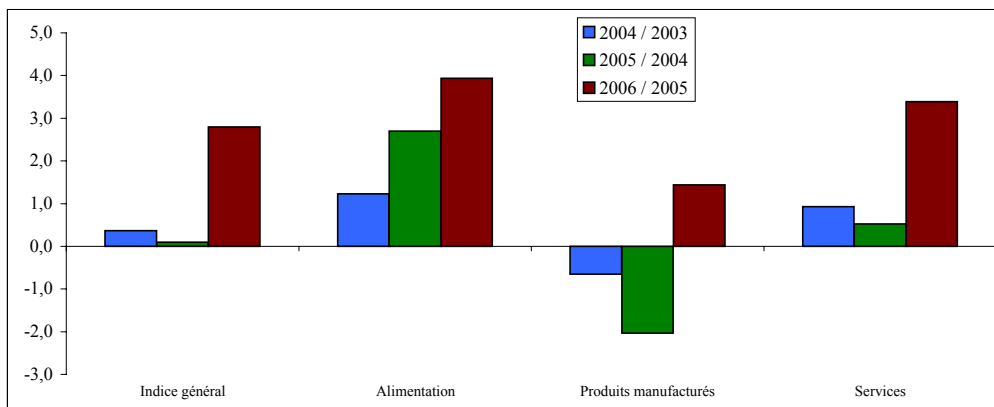
La croissance de l'indice des prix à la consommation en ce mois de février 2006 (+0,2 %) est principalement liée à celles des produits alimentaires (+0,3 %) et des services (+0,7 %). La baisse des produits manufacturés (-0,3 %) n'atténue que très légèrement la tendance générale.

La hausse des prix dans l'*alimentaire* est en partie corrélée à celle des produits carnés. Les prix des viandes de porc et de la charcuterie augmentent de 0,7 %, ceux des volailles et gibiers de 0,2% et ceux des produits de la pêche de 0,2% également. Parmi les viandes, seuls les prix des viandes de boucherie sont en recul (-0,3 %). Les prix des boissons alcoolisées et non alcoolisées s'accroissent dans des proportions comparables (respectivement +0,7 % et +0,5 %). Inversement, les prix des légumes baissent légèrement (-0,1 %) tout comme ceux des cafés et thés (-0,4 %).

La baisse des prix des *produits manufacturés* résulte de celles intervenues sur les prix des produits textiles (-1,2 %) et des autres produits manufacturés (-0,2 %). La poursuite des soldes et autres braderies dans le textile explique cette diminution des prix qui s'étend ce mois-ci aux articles chaussants (-1,9 %) et au linge de maison (-1,8 %). La baisse des prix des autres produits manufacturés est essentiellement corrélée à celle des véhicules (-0,9 %). Cette baisse compense très largement l'augmentation des prix du tabac (+1,4 %) par le jeu des pondérations. Parallèlement, les produits d'hygiène sont en légère diminution, -0,2 % pour les produits d'entretien et -0,1 % pour les articles de toilette.

L'augmentation des tarifs des *services* repose essentiellement sur celles des transports publics (+6,2 %) et des hôtels, restaurants, cantines (+0,4 %). L'arrivée des vacances de mars a provoqué une légère remontée des tarifs du transport aérien.

GLISSEMENT SUR 12 MOIS DE L'INDICE PAR GROUPE DE PRODUITS
Glissement sur février



INDICE GÉNÉRAL DES PRIX SUR LES TROIS DERNIÈRES ANNÉES
BASE 100 AOÛT 2003

Année	Jan	Fev	Mar	Avr	Mai	Jun	Jul	Aou	Sep	Oct	Nov	Dec
2006	102,9	103,1										
2005	100,9	100,3	100,6	100,4	100,7	101,2	101,9	101,5	102,3	102,3	102,6	103,3
2004	100,2	100,2	100,4	100,5	100,3	100,4	100,4	100,5	100,7	100,7	100,8	101,0

RÉSULTATS PAR GROUPES DE PRODUITS

- BASE 100 AOÛT 2003 -

GRANDS GROUPES Groupes de produits	Pondération	Indice							Variations en %		
		2005					2006		Sur 1 mois	Depuis le 1er janvier	Gliss. sur 12 mois
		Fev	Sep	Oct	Nov	Dec	Jan	Fev			
Indice Général	1 000 000	100,3	102,3	102,3	102,6	103,3	102,9	103,1	0,2	-0,2	2,8
Alimentation	240 380	104,0	105,9	106,1	106,6	107,5	107,7	108,1	0,3	0,5	3,9
Boulangerie Pâtisserie	32 730	101,2	105,0	105,6	105,6	105,7	105,5	105,9	0,3	0,2	4,6
Autres produits à base de céréales	8 230	103,2	107,5	111,6	112,8	113,5	114,2	113,6	-0,6	-	10,0
Viandes de boucherie	17 270	112,9	113,0	112,3	112,3	112,4	113,8	113,4	-0,3	0,9	0,5
Viandes de porc et charcuterie	13 370	102,0	104,3	104,1	106,0	106,2	105,9	106,7	0,7	0,4	4,5
Volailles, lapins et gibiers	8 850	113,4	117,4	118,5	122,1	131,5	133,4	133,7	0,2	1,7	17,9
Autres produits contenant de la viande	7 570	101,8	104,0	103,3	103,8	103,7	103,5	104,3	0,8	0,6	2,5
Produits de la pêche	20 480	112,7	117,7	118,7	118,2	126,3	123,7	123,9	0,2	-1,9	9,9
Laits et fromages	17 610	106,1	108,1	107,1	107,5	106,6	107,5	107,6	0,2	0,9	1,4
œufs	3 560	102,4	102,2	102,4	102,0	102,2	102,0	102,2	0,1	-	-0,3
Beurres et corps gras	6 440	102,5	102,2	102,5	102,8	103,7	103,7	104,6	0,9	0,8	2,0
Légumes	19 750	101,6	106,1	106,8	107,3	106,9	106,5	106,4	-0,1	-0,4	4,8
Fruits	11 770	96,0	97,2	97,4	97,5	97,6	98,5	98,9	0,4	1,3	3,0
Sucres et produits à base de sucre	6 330	107,3	108,3	108,3	108,4	108,1	108,3	108,3	-	0,2	0,9
Produits alimentaires divers	14 550	102,6	103,9	102,9	104,7	104,7	105,0	105,9	0,8	1,1	3,2
Boissons alcoolisées	23 880	100,6	100,7	101,2	101,4	101,6	102,8	103,5	0,7	1,8	2,9
Cafés et thés	3 360	104,2	103,0	102,5	102,1	102,6	102,7	102,3	-0,4	-0,3	-1,9
Autres boissons non alcoolisées	24 630	100,7	99,1	99,0	99,1	99,7	100,2	100,7	0,5	1,0	-
Produits manufacturés	372 840	97,3	98,8	98,8	98,9	99,0	99,0	98,7	-0,3	-0,4	1,4
Habillement et articles textiles	36 360	93,8	94,3	93,0	94,0	94,0	93,2	92,1	-1,2	-2,1	-1,8
Vêtements de dessus pour hommes et jeunes gens	4 640	92,4	92,1	91,6	90,6	90,6	88,1	86,8	-1,5	-4,2	-6,0
Vêtements de dessus pour femmes et jeunes filles	7 690	84,2	86,4	82,8	86,8	87,0	86,6	85,0	-1,9	-2,3	0,9
Vêtements de dessus pour enfants	11 320	98,0	99,1	98,0	98,0	98,1	96,6	96,2	-0,5	-2,0	-1,8
Lingerie, bonneterie pour hommes	530	92,2	88,0	88,0	88,2	88,2	88,2	88,2	-	-	-4,4
Lingerie, bonneterie pour femmes	750	98,0	97,9	98,0	99,1	99,1	99,1	98,3	-0,7	-0,7	0,3
Lingerie, bonneterie pour enfants	560	99,9	100,0	100,0	100,0	100,0	100,4	100,4	-	0,4	0,5
Vêtements de travail, de sport	1 380	97,2	95,8	94,4	96,4	96,1	95,9	95,9	-	-0,2	-1,3
Accessoires du vêtement	350	97,7	89,0	88,1	86,1	86,1	86,5	86,5	-	0,5	-11,5
Articles chaussants	6 020	93,6	92,4	91,7	92,5	92,5	92,3	90,5	-1,9	-2,2	-3,2
Tissus, fils et mercerie	1 070	99,6	99,2	99,2	99,0	99,0	99,0	98,8	-0,2	-0,2	-0,8
Linge de maison, textiles d'ameublement	2 050	102,3	102,5	103,3	103,3	103,2	103,4	101,6	-1,8	-1,6	-0,7
Autres produits manufacturés	336 480	97,6	99,3	99,5	99,4	99,6	99,6	99,4	-0,2	-0,2	1,8
Mobilier	7 480	98,7	98,8	98,9	98,4	99,3	98,8	99,0	0,2	-0,3	0,3
Tapis, revêtements de sol	690	100,6	102,9	102,9	102,9	102,9	102,0	102,0	-	-0,8	1,4
Gros appareils ménagers	7 820	97,5	97,8	97,9	97,1	97,5	98,9	98,9	-	1,5	1,4
Petits appareils ménagers électriques	1 180	100,4	100,3	100,2	101,0	101,0	101,0	100,6	-0,4	-0,4	0,3
Articles de ménage	7 410	100,4	101,2	101,2	101,2	101,4	101,1	101,9	0,8	0,4	1,5
Articles d'électricité, quincaillerie	11 800	101,0	103,0	102,9	103,1	103,2	102,7	102,8	0,1	-0,4	1,8
Savons de ménage, produits d'entretien	22 860	101,1	102,5	102,8	102,8	103,0	103,2	102,9	-0,2	-0,1	1,7
Articles de toilette, de soins	20 400	101,8	101,2	101,6	101,1	101,7	101,8	101,6	-0,1	-0,1	-0,2
Véhicules	101 530	99,3	98,8	98,3	98,5	98,6	99,0	98,1	-0,9	-0,6	-1,3
Articles de papeterie	3 240	101,5	100,1	101,6	101,0	101,2	99,8	99,8	-0,1	-1,4	-1,7
Livres, journaux	7 300	100,0	100,7	100,6	100,5	100,6	100,7	100,7	-	0,1	0,7
Photo optique non médicale	1 810	93,5	90,3	87,6	87,2	87,0	87,9	87,4	-0,6	0,4	-6,6
Articles électro acoustiques	9 800	84,9	79,0	78,2	78,2	77,6	75,8	75,4	-0,7	-2,9	-11,2
Autres articles de loisir	19 970	102,4	112,8	113,2	112,8	113,1	112,5	113,5	0,8	0,4	10,8
Combustibles, énergie	96 370	93,4	97,8	98,8	98,8	98,8	98,8	98,8	-	-	5,8
Tabacs	10 450	99,2	99,4	99,4	99,4	99,4	100,1	101,5	1,4	2,1	2,3
Produits manufacturés divers	6 370	97,8	96,8	96,7	96,7	96,7	96,6	97,1	0,5	0,4	-0,8
Services	386 780	101,1	103,5	103,3	103,8	104,9	103,8	104,5	0,7	-0,4	3,4
Loyer, eau	105 400	101,9	103,1	103,7	104,2	104,4	104,7	104,6	-	0,2	2,7
Réparation et entretien de logements et d'appareils ménagers	7 070	100,1	101,6	101,6	101,6	101,6	101,8	101,8	-	0,2	1,6
Ressemelage, nettoyage, teinturerie	1 340	103,1	103,1	103,2	103,2	103,2	103,2	103,2	-	-	0,1
Soins personnels	4 890	103,1	103,9	103,9	103,7	103,7	103,6	103,8	0,1	-	0,7
Services de santé	5 040	99,9	100,6	102,4	102,4	102,4	102,8	102,8	-	0,4	2,9
Transports publics	37 890	93,0	106,9	106,3	109,0	121,4	105,5	112,1	6,2	-7,6	20,6
Services d'utilisation de véhicules privés	5 030	101,5	101,9	101,9	102,7	102,7	102,9	103,8	0,9	1,1	2,3
Postes et télécommunications	52 450	97,2	97,2	94,3	94,3	94,3	94,3	94,3	-	-	-3,0
Frais d'enseignement	6 000	105,6	108,8	108,8	108,8	108,8	108,8	108,8	-	-0,1	3,0
Spectacles	13 610	100,6	101,7	101,7	101,7	99,0	98,9	98,9	-	-0,2	-1,7
Hôtels, restaurants, cantines	82 380	103,6	104,6	104,8	105,2	105,1	105,8	106,3	0,4	1,1	2,6
Consommation dans les bars	1 560	102,0	102,4	102,5	102,8	102,8	102,8	103,0	0,2	0,2	0,9
Services de vacances, de sport	8 360	100,3	102,9	103,0	104,2	104,2	104,3	104,3	-	0,1	3,9
Services divers	55 760	104,2	104,5	104,5	104,6	104,6	104,6	104,6	-	-	0,4

INDICES SELON L'ORIGINE DES PRODUITS

- BASE 100 AOÛT 2003 -

Indice général base 100 en décembre 1988

GRANDS GROUPES	Origine	Indices mensuels						Variations en %			
		2005					2006		Sur 1 mois	Depuis le 1er janvier	Gliss. sur 12 mois
		Fev	Sep	Oct	Nov	Dec	Jan	Fev			
Indice général	Global	100,3	102,3	102,3	102,6	103,3	102,9	103,1	0,2	-0,2	2,8
	Local	100,6	102,0	102,0	102,3	102,3	102,5	102,6	0,1	0,3	1,9
	Importé	100,5	103,2	103,0	103,5	104,9	103,9	104,2	0,4	-0,6	3,7
Alimentation	Global	104,0	105,9	106,1	106,6	107,5	107,7	108,1	0,3	0,5	3,9
	Local	101,8	103,8	103,9	104,1	104,4	104,5	104,7	0,1	0,2	2,8
	Importé	106,4	108,3	108,6	109,3	110,8	111,1	111,6	0,4	0,7	4,8
Produits manufacturés	Global	97,3	98,8	98,8	98,9	99,0	99,0	98,7	-0,3	-0,4	1,4
	Local	92,3	95,1	96,6	96,6	96,8	96,6	96,8	0,2	-	4,9
	Importé	98,7	100,0	99,7	99,8	99,9	99,9	99,4	-0,4	-0,4	0,7
Services	Global	101,1	103,5	103,3	103,8	104,9	103,8	104,5	0,7	-0,4	3,4
	Local	101,8	102,6	102,4	102,7	102,7	102,9	103,0	0,1	0,3	1,2
	Importé	89,5	106,5	105,6	109,5	129,2	102,5	112,6	9,9	-12,8	25,8

	2004	2005	2006
Janvier	121,4	122,3	124,7
Février	121,5	121,6	125,0
Mars	121,8	121,9	
Avril	121,8	121,7	
Mai	121,6	122,1	
Juin	121,8	122,7	
Juillet	121,7	123,5	
Août	121,8	123,0	
Septembre	122,0	124,0	
Octobre	122,0	124,0	
Novembre	122,2	124,4	
Décembre	122,4	125,2	

INDICES DES PRIX DE DÉTAIL À LA CONSOMMATION PUBLIÉS AU J.O.P.F. - SALAIRES MINIMA

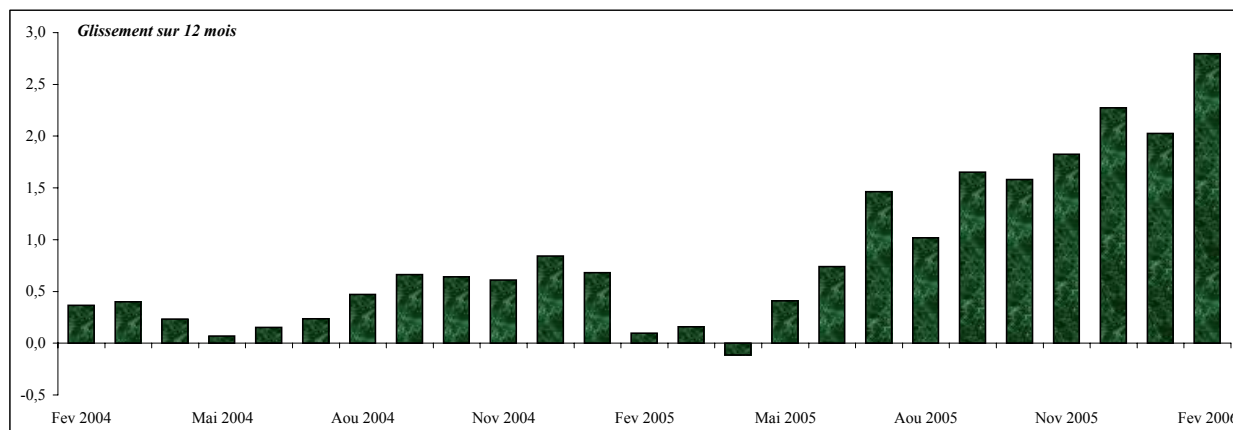
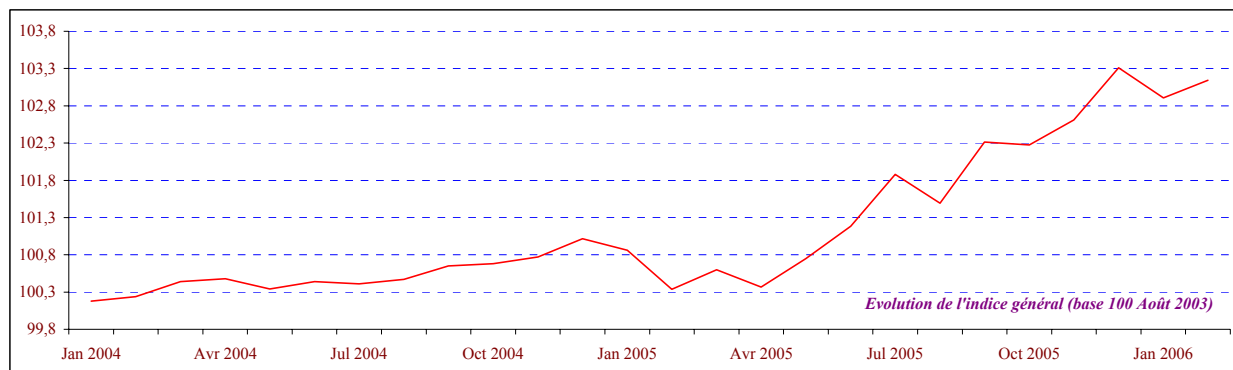
	Unité	Décembre						Dernière Information	Variation	
		2000	2001	2002	2003	2004	2005		2005 / 2004	2005 / 2000
									Décembre	
Indice	Indice	117,2	118,2	120,6	100,2	101,0	103,3	103,3		
Valeur base 100 août 2003	Indice	96,6	97,5	99,5	100,2	101,0	103,3	103,3	2,3%	6,9%
Numéro de décision ou d'arrêté		114	61	35	123	84	107	107		
Date de parution au JOFP		01.02.01	07.02.02	06.02.03	22.01.04	03.02.05	16.02.06	16.02.06		

* Base 100 décembre 1988 jusqu'en 2002, base 100 août 2003 à partir de 2003

SMIG horaire	F.CFP	551,14	591,72	591,72	609,46	627,13	739,65	775,15	17,9%	34,2%
--------------	-------	--------	--------	--------	--------	--------	--------	--------	-------	-------

Dernière modification officielle du SMIG parue au JOFP le 30 décembre 2005

INDICE DES PRIX DE DÉTAIL À LA CONSOMMATION AU COURS DES 24 DERNIERS MOIS



PRIX MOYENS

Variétés homogènes	Prix moyens							Variations en %		
	2005					2006		Sur 1 mois	Depuis le 1er janvier	Gliss. sur 12 mois
	Fev	Sep	Oct	Nov	Dec	Jan	Fev			
Viande de bœuf à rôtir fraîche: Entrecôte (le kg)	1 588	1 658	1 601	1 617	1 564	1 568	1 588	1,3	1,5	-
Viande de veau à rôtir fraîche: Escalope de veau (le kg)	2 351	2 336	2 365	2 511	2 569	2 475	2 486	0,4	-3,2	5,7
Viande de mouton à rôtir fraîche: Côtelette d'agneau (le kg)	1 186	1 316	1 276	1 297	1 308	1 385	1 376	-0,6	5,2	16,0
Viande de porc à rôtir fraîche: Côtes de porc (le kg)	1 126	1 125	1 123	1 122	1 118	1 118	1 121	0,3	0,3	-0,4
Poitrine fumée (le kg)	1 600	1 565	1 549	1 560	1 589	1 583	1 548	-2,2	-2,6	-3,3
Poulet entier frais: Poulet local vide plumé (le kg)	1 304	1 328	1 275	1 321	1 319	1 319	1 257	-4,7	-4,7	-3,6
Cuisses de poulet surgelées: Cuisses de poulets importées de 907 g	298	283	297	327	368	369	379	2,7	3,0	27,2
Préparations à base de viande fraîches (plat cuisiné): Cochon rôti (le kg)	2 841	2 841	2 841	2 841	2 841	2 841	2 841	-	-	-
Corned Beef (Punu poatoro): Corned beef local en boîte métallique de 340 g	305	305	305	305	305	305	305	-	-	-
Lait entier local (le litre)	293	292	290	290	290	290	290	-	-	-1,0
Lait demi écrémé longue conservation (pasteurisé UHT, stérilisé): (le litre)	136	146	142	137	129	123	129	4,9	-	-5,1
Yaourt nature: Yaourt local x 4	323	323	306	301	300	299	301	0,7	0,3	-6,8
œufs: œufs moyens locaux (la douzaine)	357	355	357	355	355	354	355	0,3	-	-0,6
Autres condiments: Mithue (le litre)	831	837	837	832	833	826	836	1,2	0,4	0,6
Livraison d'eau de source conditionnée (Vaimato, Premium): bonbonne livrée à domicile	750	750	750	750	750	750	750	-	-	-
Vins rouge en bouteille plastique de 150 cl	815	889	890	881	890	896	896	-	0,7	9,9
Bière locale en boîte métallique de 33 cl	186	185	185	185	185	186	186	-	0,5	-
Bière locale en bouteille consignée de 50 cl	176	176	177	182	183	186	187	0,5	2,2	6,3
Eaux de source (Royale, Vaimato, etc... en bouteille plastique de 150 cl)	103	94	93	93	93	92	92	-	-1,1	-10,7
Colas locaux en boîte de 35 cl	105	105	105	105	106	107	107	-	0,9	1,9
Allumettes (la boîte)	7	7	7	7	7	7	7	-	-	-
Mélange pour moteur à deux temps (le litre)	144	158	158	158	158	158	158	-	-	9,7
Essence sans plomb (le litre)	128	143	143	143	143	143	143	-	-	11,7
Gaz en bouteille: bonbonne de 13 kg sans consigne	2 353	2 418	2 418	2 418	2 418	2 418	2 418	-	-	2,8
Facture d'électricité, paiement à la consommation: Prix du Kw/h	2 647	2 647	2 700	2 700	2 700	2 700	2 700	-	-	2,0
Cigarettes: Cigarettes de tabac brun sans filtre	390	390	390	390	390	397	422	6,3	8,2	8,2
Tabac à rouler (Bison, Neptune, etc...: Tabacs à rouler 35 g)	368	372	372	372	372	372	372	-	-	1,1
Mécanique auto: Heure de main d'œuvre	4 254	4 122	4 122	4 126	4 126	4 145	4 145	-	0,5	-2,6
Communication intérieure intra île: 4 minutes de communication	136	136	136	136	136	136	136	-	-	-
Places de cinéma: adulte et enfant	900	900	900	900	900	900	900	-	-	-

LES 25 PLUS FORTES VARIATIONS MENSUELLES

Postes	Indice							Variations en %		
	2005					2006		Sur 1 mois	Depuis le 1er janvier	Gliss. sur 12 mois
	Fev	Sep	Oct	Nov	Dec	Jan	Fev			
Transport international	89,5	106,5	105,6	109,5	129,2	102,5	112,6	9,9	-12,8	25,8
Huile d'olive	103,4	80,7	81,5	81,5	84,3	91,4	98,1	7,2	16,3	-5,2
Articles de camping	99,4	107,9	105,1	100,2	100,2	98,5	105,5	7,1	5,3	6,1
Triperie	112,8	118,6	121,3	124,8	124,0	122,9	129,4	5,3	4,4	14,8
Fruits secs	99,6	106,1	106,2	106,9	104,2	107,0	111,8	4,4	7,3	12,2
Bœuf haché	111,4	106,0	112,0	111,2	107,5	103,9	107,9	3,8	0,4	-3,2
Apéritifs alcoolisés	106,5	104,5	105,7	104,6	103,6	106,9	110,2	3,0	6,4	3,5
Articles funéraires	100,0	100,0	100,0	100,0	100,0	100,0	102,8	2,8	2,8	2,8
Crustacés et autres mollusques frais ou congelés	125,2	128,3	130,2	128,1	158,5	144,6	148,4	2,7	-6,4	18,5
Lait frais et longue conservation	93,2	97,0	95,5	93,2	90,3	88,1	90,2	2,5	-0,1	-3,2
Articles de jardin et de jardinage	115,5	161,3	163,9	162,8	164,6	160,6	164,6	2,4	-	42,5
Lait en conserve	103,4	106,8	107,1	108,0	108,7	106,9	109,4	2,4	0,7	5,9
Epices et arômes	107,0	107,4	107,1	107,5	107,6	109,4	111,6	2,0	3,7	4,2
Biscuits et gâteaux sucrés ou salés emballés	99,7	101,7	104,4	103,5	103,4	102,1	104,0	1,9	0,7	4,3
Cigares et cigarettes	98,6	98,6	98,6	98,6	98,5	99,4	101,2	1,8	2,7	2,7
Téléphones et téléphones cellulaires	79,1	69,1	68,6	69,5	66,6	67,0	65,7	-1,9	-1,4	-16,9
Linge de maison	102,6	102,9	103,7	103,7	104,0	104,2	102,2	-2,0	-1,7	-0,4
Chemises et tee shirt pour hommes et jeunes gens	97,9	96,4	95,1	92,9	92,9	93,0	91,0	-2,1	-2,0	-7,0
Riz	103,9	115,1	128,7	128,2	128,2	128,2	125,4	-2,2	-2,2	20,8
Chaussures pour femme	87,1	85,2	83,9	83,4	83,4	83,1	81,3	-2,2	-2,4	-6,6
Fromages	122,3	123,9	124,0	125,3	125,6	132,7	128,5	-3,2	2,3	5,1
Chaussures pour homme	98,3	94,9	94,4	95,2	95,2	95,1	92,0	-3,2	-3,3	-6,3
Veau à braiser ou à bouillir	111,3	113,4	113,3	110,6	104,4	113,2	108,8	-3,9	4,3	-2,2
Chemisiers et tee shirt pour femmes et jeunes filles	78,3	83,3	78,6	84,3	83,9	83,6	79,7	-4,6	-5,0	1,9
Mouton à braiser ou à bouillir	117,8	119,5	124,4	124,0	121,0	127,1	118,4	-6,8	-2,1	0,6