

SPÉCIAL

INDICE DES PRIX À LA CONSOMMATION

MARS 2006

UN INDICE GÉNÉRAL DE 103,2

+0,1 % pour le mois de mars

-0,1 % depuis le mois de décembre

+2,6 % sur les 12 derniers mois

La légère augmentation de l'indice des prix à la consommation de ce mois de mars 2006 (+0,1 %) est essentiellement due à la hausse des prix des produits manufacturés (+0,6 %). Celle-ci est néanmoins atténuée par la baisse des prix des produits alimentaires et celle des tarifs des services (-0,2 % pour les deux grands groupes).

La diminution des prix dans l'*alimentaire* résulte principalement de la baisse des prix des produits carnés : -0,6 % pour les viandes de boucherie et les viandes de porc et charcuterie, -0,3 % pour les produits de la pêche et -0,1 % pour les volailles. D'autres diminutions comme celle des laits et fromages (-1,6 %) confirment cette tendance. L'augmentation des prix des sucres et produits à base de sucre (+2,0 %) et celle des beurres et corps gras (+0,8 %) limitent l'ampleur de cette déflation sur les produits alimentaires, la première depuis 10 mois.

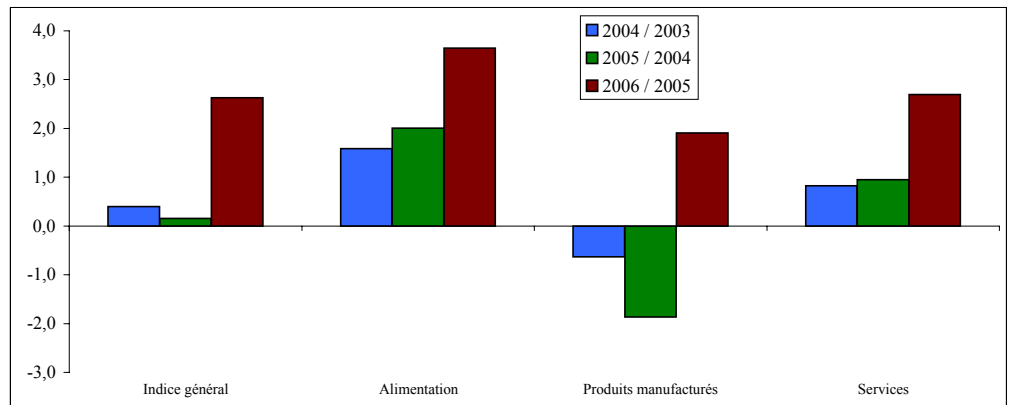
La hausse des prix des *produits manufacturés* provient en grande partie de celles des tabacs (+4,0 %). La revalorisation du prix des carburants a provoqué un accroissement de 0,8 % des prix des combustibles et de l'énergie. Les prix des véhicules tout comme ceux des articles de toilette et de soin augmentent de 1 %. Les baisses de 1,2 % des prix du mobilier ou encore celle de 0,2 % pour les prix des vêtements de dessus pour femmes et jeunes filles sont quasiment sans effet sur la tendance générale de ce grand groupe de produits

La baisse des tarifs des *services* est étroitement liée à celle des tarifs des postes et télécommunications (-2,3 %). Malgré les augmentations des tarifs des transports publics (+0,8 %), des loyers (+0,3 %) et des tarifs des hôtels, restaurants et cantines (+0,2 %), la tendance générale des services reste à la baisse.

En glissement annuel, tous les grands groupes tiennent un rythme soutenu avec +2,6 % pour l'indice global, +3,6 % pour l'alimentation, +1,9 % pour les produits manufacturés et +2,7 % pour les services.

GLISSEMENT SUR 12 MOIS DE L'INDICE PAR GROUPE DE PRODUITS

Glissement sur mars



INDICE GÉNÉRAL DES PRIX SUR LES TROIS DERNIÈRES ANNÉES BASE 100 AOÛT 2003

Année	Jan	Fev	Mar	Avr	Mai	Jun	Jul	Aou	Sep	Oct	Nov	Dec
2006	102,9	103,1	103,2									
2005	100,9	100,3	100,6	100,4	100,7	101,2	101,9	101,5	102,3	102,3	102,6	103,3
2004	100,2	100,2	100,4	100,5	100,3	100,4	100,4	100,5	100,7	100,7	100,8	101,0

N° 325

Mars 2006

Dépôt légal : avril 2006

Directeur de la publication :
Serge CONTOUR

Auteur de la publication
Teva TEIHOTAATA

Vente et abonnement : 47 34 42

Prix au numéro :

En Polynésie française : 600 F.CFP

Hors Polynésie française : 750 F.CFP

Abonnement : 12 numéros

En Polynésie française : 6 000 F.CFP

Hors Polynésie française : 7 500 F.CFP

ISSN 1247 - 7370

© ISPF 2005

B.P. 395 - 98 713 Papeete

Tél : (689) 47 34 34 - Fax : (689) 42 72 52

mél : ispf@ispf.pf / site web : www.ispf.pf

RÉSULTATS PAR GROUPES DE PRODUITS

- BASE 100 AOÛT 2003 -

GRANDS GROUPES Groupes de produits	Pondération	Indice							Variations en %		
		2005				2006			Sur 1 mois	Depuis le 1er janvier	Gliss. sur 12 mois
		Mar	Oct	Nov	Dec	Jan	Fev	Mar			
Indice Général	1 000 000	100,6	102,3	102,6	103,3	102,9	103,1	103,2	0,1	-0,1	2,6
Alimentation	240 380	104,0	106,1	106,6	107,5	107,7	108,1	107,8	-0,2	0,3	3,6
Boulangerie Pâtisserie	32 730	101,4	105,6	105,6	105,7	105,5	105,9	105,9	-	0,2	4,4
Autres produits à base de céréales	8 230	103,3	111,6	112,8	113,5	114,2	113,6	113,5	-	-	9,9
Viandes de boucherie	17 270	113,6	112,3	112,3	112,4	113,8	113,4	112,8	-0,6	0,3	-0,7
Viandes de porc et charcuterie	13 370	101,7	104,1	106,0	106,2	105,9	106,7	106,0	-0,6	-0,2	4,2
Volailles, lapins et gibiers	8 850	111,2	118,5	122,1	131,5	133,4	133,7	133,5	-0,1	1,5	20,1
Autres produits contenant de la viande	7 570	101,9	103,3	103,8	103,7	103,5	104,3	103,0	-1,3	-0,7	1,1
Produits de la pêche	20 480	114,4	118,7	118,2	126,3	123,7	123,9	123,5	-0,3	-2,2	8,0
Laits et fromages	17 610	106,4	107,1	107,5	106,6	107,5	107,6	105,9	-1,6	-0,7	-0,4
œufs	3 560	102,4	102,4	102,0	102,2	102,0	102,2	102,0	-0,1	-0,1	-0,4
Beurres et corps gras	6 440	102,2	102,5	102,8	103,7	103,7	104,6	105,4	0,8	1,6	3,1
Légumes	19 750	101,8	106,8	107,3	106,9	106,5	106,4	106,0	-0,3	-0,8	4,2
Fruits	11 770	96,2	97,4	97,5	97,6	98,5	98,9	98,7	-0,1	1,2	2,6
Sucres et produits à base de sucre	6 330	107,7	108,3	108,4	108,1	108,3	108,3	110,5	2,0	2,2	2,6
Produits alimentaires divers	14 550	102,3	102,9	104,7	104,7	105,0	105,9	106,9	1,0	2,1	4,5
Boissons alcoolisées	23 880	100,4	101,2	101,4	101,6	102,8	103,5	102,9	-0,5	1,3	2,5
Cafés et thés	3 360	104,1	102,5	102,1	102,6	102,7	102,3	101,6	-0,6	-0,9	-2,4
Autres boissons non alcoolisées	24 630	100,0	99,0	99,1	99,7	100,2	100,7	100,5	-0,2	0,7	0,5
Produits manufacturés	372 840	97,5	98,8	98,9	99,0	99,0	98,7	99,3	0,6	0,3	1,9
Habillement et articles textiles	36 360	93,6	93,0	94,0	94,0	93,2	92,1	92,0	-	-2,1	-1,7
Vêtements de dessus pour hommes et jeunes gens	4 640	92,3	91,6	90,6	90,6	88,1	86,8	87,0	0,2	-3,9	-5,8
Vêtements de dessus pour femmes et jeunes filles	7 690	84,1	82,8	86,8	87,0	86,6	85,0	84,8	-0,2	-2,5	0,8
Vêtements de dessus pour enfants	11 320	97,5	98,0	98,0	98,1	96,6	96,2	96,2	-	-2,0	-1,4
Lingerie, bonneterie pour hommes	530	92,2	88,0	88,2	88,2	88,2	88,2	88,2	-	-	-4,4
Lingerie, bonneterie pour femmes	750	98,0	98,0	99,1	99,1	99,1	98,3	98,3	-	-0,7	0,3
Lingerie, bonneterie pour enfants	560	99,9	100,0	100,0	100,0	100,4	100,4	90,3	-10,1	-9,7	-9,6
Vêtements de travail, de sport	1 380	97,2	94,4	96,4	96,1	95,9	95,9	95,9	-	-0,2	-1,3
Accessoires du vêtement	350	97,7	88,1	86,1	86,1	86,5	86,5	86,5	-	0,5	-11,5
Articles chaussants	6 020	94,0	91,7	92,5	92,5	92,3	90,5	91,2	0,7	-1,5	-3,0
Tissus, fils et mercerie	1 070	99,9	99,2	99,0	99,0	99,0	98,8	98,8	-	-0,2	-1,1
Linge de maison, textiles d'ameublement	2 050	100,8	103,3	103,3	103,2	103,4	101,6	101,5	-0,1	-1,7	0,7
Autres produits manufacturés	336 480	97,9	99,5	99,4	99,6	99,6	99,4	100,1	0,7	0,5	2,3
Mobilier	7 480	97,7	98,9	98,4	99,3	98,8	99,0	97,8	-1,2	-1,6	0,1
Tapis, revêtements de sol	690	98,6	102,9	102,9	102,9	102,0	102,0	102,0	-	-0,8	3,5
Gros appareils ménagers	7 820	97,1	97,9	97,1	97,5	98,9	98,9	98,7	-0,1	1,3	1,7
Petits appareils ménagers électriques	1 180	99,6	100,2	101,0	101,0	101,0	100,6	100,6	-	-0,4	1,0
Articles de ménage	7 410	100,5	101,2	101,2	101,4	101,1	101,9	101,6	-0,3	0,1	1,1
Articles d'électricité, quincaillerie	11 800	101,0	102,9	103,1	103,2	102,7	102,8	102,6	-0,2	-0,6	1,6
Savons de ménage, produits d'entretien	22 860	102,4	102,8	102,8	103,0	103,2	102,9	103,8	0,8	0,8	1,4
Articles de toilette, de soins	20 400	102,0	101,6	101,1	101,7	101,8	101,6	102,6	1,0	0,9	0,6
Véhicules	101 530	99,4	98,3	98,5	98,6	99,0	98,1	99,1	1,0	0,4	-0,3
Articles de papeterie	3 240	101,5	101,6	101,0	101,2	99,8	99,8	99,5	-0,3	-1,7	-2,0
Livres, journaux	7 300	100,1	100,6	100,5	100,6	100,7	100,7	100,7	-	0,1	0,6
Photo optique non médicale	1 810	93,5	87,6	87,2	87,0	87,9	87,4	88,9	1,8	2,2	-4,9
Articles électro acoustiques	9 800	83,2	78,2	78,2	77,6	75,8	75,4	75,5	0,2	-2,7	-9,2
Autres articles de loisir	19 970	106,2	113,2	112,8	113,1	112,5	113,5	113,1	-0,3	0,1	6,5
Combustibles, énergie	96 370	93,4	98,8	98,8	98,8	98,8	98,8	99,6	0,8	0,8	6,7
Tabacs	10 450	99,3	99,4	99,4	99,4	100,1	101,5	105,5	4,0	6,2	6,3
Produits manufacturés divers	6 370	97,7	96,7	96,7	96,7	96,6	97,1	97,0	-0,1	0,4	-0,7
Services	386 780	101,6	103,3	103,8	104,9	103,8	104,5	104,3	-0,2	-0,6	2,7
Loyer, eau	105 400	101,9	103,7	104,2	104,4	104,7	104,6	105,0	0,3	0,5	3,0
Réparation et entretien de logements et d'appareils ménagers	7 070	100,9	101,6	101,6	101,6	101,8	101,8	101,8	-	0,2	0,8
Ressemelage, nettoyage, teinturerie	1 340	103,1	103,2	103,2	103,2	103,2	103,2	103,2	-	-	0,1
Soins personnels	4 890	103,1	103,9	103,7	103,7	103,6	103,8	103,9	0,2	0,2	0,8
Services de santé	5 040	100,0	102,4	102,4	102,4	102,8	102,8	102,8	-	0,4	2,8
Transports publics	37 890	97,4	106,3	109,0	121,4	105,5	112,1	113,0	0,8	-6,9	16,0
Services d'utilisation de véhicules privés	5 030	100,7	101,9	102,7	102,7	102,9	103,8	104,8	1,0	2,1	4,1
Postes et télécommunications	52 450	97,2	94,3	94,3	94,3	94,3	94,3	92,2	-2,3	-2,3	-5,2
Frais d'enseignement	6 000	105,6	108,8	108,8	108,8	108,8	108,8	108,9	0,2	0,1	3,1
Spectacles	13 610	100,6	101,7	101,7	99,0	98,9	98,9	98,9	-	-0,2	-1,7
Hôtels, restaurants, cantines	82 380	103,9	104,8	105,2	105,1	105,8	106,3	106,5	0,2	1,3	2,5
Consommation dans les bars	1 560	102,0	102,5	102,8	102,8	102,8	103,0	103,3	0,3	0,5	1,3
Services de vacances, de sport	8 360	100,3	103,0	104,2	104,2	104,3	104,3	104,3	-	0,1	3,9
Services divers	55 760	104,1	104,5	104,6	104,6	104,6	104,6	103,8	-0,8	-0,8	-0,3

INDICES SELON L'ORIGINE DES PRODUITS

- BASE 100 AOÛT 2003 -

Indice général base 100 en
décembre 1988

GRANDS GROUPES	Origine	Indices mensuels							Variations en %		
		2005				2006			Sur 1 mois	Depuis le 1er janvier	Gliss. sur 12 mois
		Mar	Oct	Nov	Dec	Jan	Fev	Mar			
Indice général	Global	100,6	102,3	102,6	103,3	102,9	103,1	103,2	0,1	-0,1	2,6
	Local	100,8	102,0	102,3	102,3	102,5	102,6	102,3	-0,3	-	1,4
	Importé	100,8	103,0	103,5	104,9	103,9	104,2	104,8	0,6	-0,1	4,0
Alimentation	Global	104,0	106,1	106,6	107,5	107,7	108,1	107,8	-0,2	0,3	3,6
	Local	101,8	103,9	104,1	104,4	104,5	104,7	104,1	-0,5	-0,2	2,3
	Importé	106,5	108,6	109,3	110,8	111,1	111,6	111,5	-0,1	0,6	4,7
Produits manufacturés	Global	97,5	98,8	98,9	99,0	99,0	98,7	99,3	0,6	0,3	1,9
	Local	93,7	96,6	96,6	96,8	96,6	96,8	96,8	-	-0,1	3,3
	Importé	98,6	99,7	99,8	99,9	99,9	99,4	100,2	0,8	0,4	1,6
Services	Global	101,6	103,3	103,8	104,9	103,8	104,5	104,3	-0,2	-0,6	2,7
	Local	101,8	102,4	102,7	102,7	102,9	103,0	102,7	-0,3	-	0,9
	Importé	95,5	105,6	109,5	129,2	102,5	112,6	114,0	1,2	-11,8	19,3

	2004	2005	2006
Janvier	121,4	122,3	124,7
Février	121,5	121,6	125,0
Mars	121,8	121,9	125,2
Avril	121,8	121,7	
Mai	121,6	122,1	
Juin	121,8	122,7	
Juillet	121,7	123,5	
Août	121,8	123,0	
Septembre	122,0	124,0	
Octobre	122,0	124,0	
Novembre	122,2	124,4	
Décembre	122,4	125,2	

INDICES DES PRIX DE DÉTAIL À LA CONSOMMATION PUBLIÉS AU J.O.P.F. - SALAIRES MINIMA

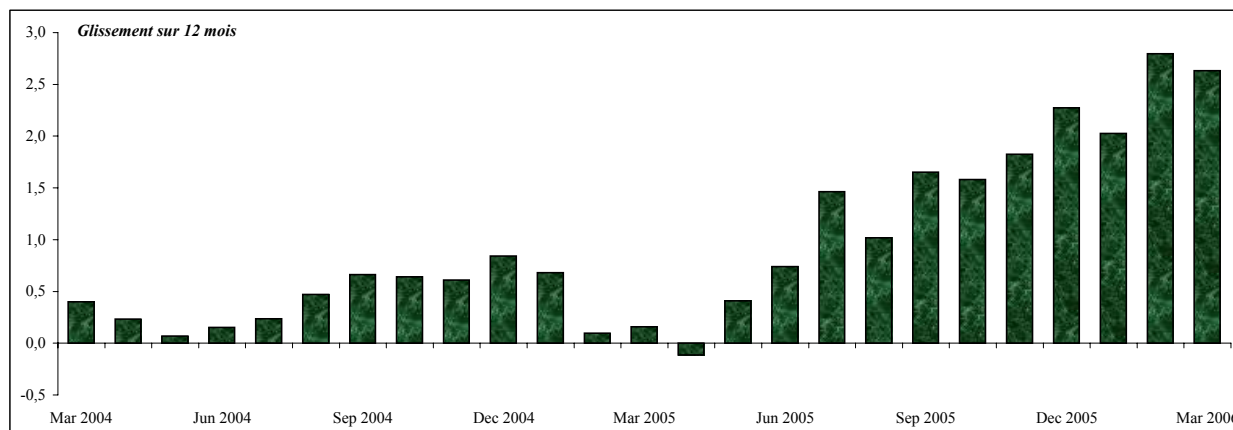
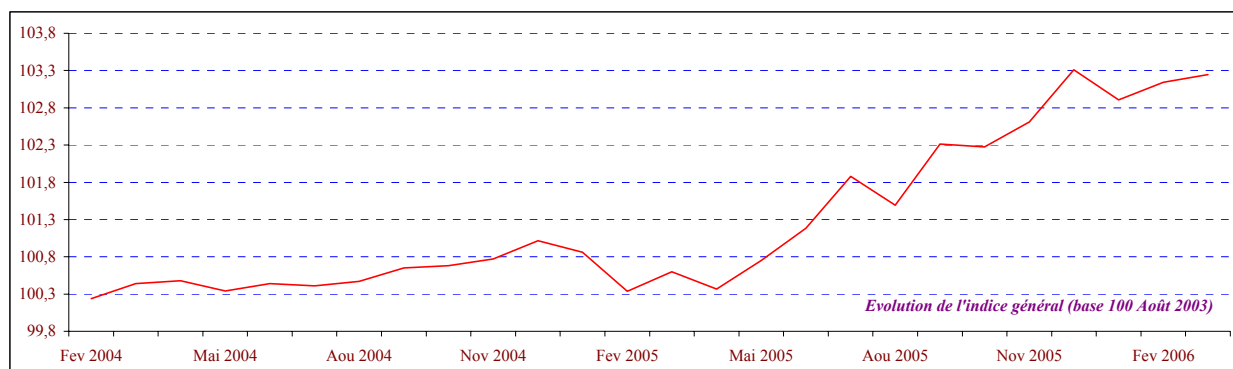
	Unité	Décembre						Dernière Information	Variation	
		2000	2001	2002	2003	2004	2005		2005 / 2004	2005 / 2000
									Février	
Indice	Indice	117,2	118,2	120,6	100,2	101,0	103,3	103,1		
Valeur base 100 août 2003	Indice	96,6	97,5	99,5	100,2	101,0	103,3	103,1	2,3%	6,9%
Numéro de décision ou d'arrêté		114	61	35	123	84	107	312		
Date de parution au JOFP		01.02.01	07.02.02	06.02.03	22.01.04	03.02.05	16.02.06			

* Base 100 décembre 1988 jusqu'en 2002, base 100 août 2003 à partir de 2003

SMIG horaire	F.CFP	591,72	609,46	627,13	627,13	739,65	739,65	775,15	0,0%	25,0%
--------------	-------	--------	--------	--------	--------	--------	--------	--------	------	-------

Dernière modification officielle du SMIG parue au JOFP le 30 décembre 2005

INDICE DES PRIX DE DÉTAIL À LA CONSOMMATION AU COURS DES 24 DERNIERS MOIS



PRIX MOYENS

Variétés homogènes	Prix moyens							Variations en %		
	2005				2006			Sur 1 mois	Depuis le 1er janvier	Gliss. sur 12 mois
	Mar	Oct	Nov	Dec	Jan	Fev	Mar			
Viande de bœuf à rôtir fraîche: Entrecôte (le kg)	1 608	1 601	1 617	1 564	1 568	1 588	1 560	-1,8	-0,3	-3,0
Viande de veau à rôtir fraîche: Escalope de veau (le kg)	2 168	2 365	2 511	2 569	2 475	2 486	2 436	-2,0	-5,2	12,4
Viande de mouton à rôtir fraîche: Côtelette d'agneau (le kg)	1 352	1 276	1 297	1 308	1 385	1 376	1 322	-3,9	1,1	-2,2
Viande de porc à rôtir fraîche: Côtes de porc (le kg)	1 126	1 123	1 122	1 118	1 118	1 121	1 124	0,3	0,5	-0,2
Poitrine fumée (le kg)	1 600	1 549	1 560	1 589	1 583	1 548	1 513	-2,3	-4,8	-5,4
Poulet entier frais: Poulet local vide plumé (le kg)	1 322	1 275	1 321	1 319	1 319	1 257	1 245	-1,0	-5,6	-5,8
Cuisses de poulet surgelées: Cuisses de poulets importées de 907 g	267	297	327	368	369	379	389	2,6	5,7	45,7
Préparations à base de viande fraîches (plat cuisiné): Cochon rôti (le kg)	2 841	2 841	2 841	2 841	2 841	2 841	2 841	-	-	-
Corned Beef (Punu poatoro): Corned beef local en boîte métallique de 340 g	305	305	305	305	305	305	305	-	-	-
Lait entier local (le litre)	293	290	290	290	290	290	290	-	-	-1,0
Lait demi écrémé longue conservation (pasteurisé UHT, stérilisé): (le litre)	137	142	137	129	123	129	124	-3,9	-3,9	-9,5
Yaourt nature: Yaourt local x 4	323	306	301	300	299	301	292	-3,0	-2,7	-9,6
œufs: œufs moyens locaux (la douzaine)	357	357	355	355	354	355	355	-	-	-0,6
Autres condiments: Mithue (le litre)	831	837	832	833	826	836	837	0,1	0,5	0,7
Livraison d'eau de source conditionnée (Vaimato, Premium): bonbonne livrée à domicile	750	750	750	750	750	750	750	-	-	-
Vins rouge en bouteille plastique de 150 cl	818	890	881	890	896	896	896	-	0,7	9,5
Bière locale en boîte métallique de 33 cl	186	185	185	185	186	186	184	-1,1	-0,5	-1,1
Bière locale en bouteille consignée de 50 cl	176	177	182	183	186	187	187	-	2,2	6,3
Eaux de source (Royale, Vaimato, etc... en bouteille plastique de 150 cl)	97	93	93	93	92	92	92	-	-1,1	-5,2
Colas locaux en boîte de 35 cl	105	105	105	106	107	107	107	-	0,9	1,9
Allumettes (la boîte)	7	7	7	7	7	7	7	-	-	-
Mélange pour moteur à deux temps (le litre)	144	158	158	158	158	158	160	1,3	1,3	11,1
Essence sans plomb (le litre)	128	143	143	143	143	143	145	1,4	1,4	13,3
Gaz en bouteille: bonbonne de 13 kg sans consigne	2 353	2 418	2 418	2 418	2 418	2 418	2 418	-	-	2,8
Facture d'électricité, paiement à la consommation: Prix du Kw/h	2 647	2 700	2 700	2 700	2 700	2 700	2 700	-	-	2,0
Cigarettes: Cigarettes de tabac brun sans filtre	390	390	390	390	397	422	422	-	8,2	8,2
Tabac à rouler (Bison, Neptune, etc...: Tabacs à rouler 35 g)	369	372	372	372	372	372	372	-	-	0,8
Mécanique auto: Heure de main d'œuvre	4 162	4 122	4 126	4 126	4 145	4 145	4 145	-	0,5	-0,4
Communication intérieure intra île: 4 minutes de communication	136	136	136	136	136	136	136	-	-	-
Places de cinéma: adulte et enfant	900	900	900	900	900	900	900	-	-	-

LES 25 PLUS FORTES VARIATIONS MENSUELLES

Postes	Indice							Variations en %		
	2005				2006			Sur 1 mois	Depuis le 1er janvier	Gliss. sur 12 mois
	Mar	Oct	Nov	Dec	Jan	Fev	Mar			
Sucres	101,8	101,2	101,2	101,2	101,2	101,2	108,3	7,0	7,0	6,4
Pétrole et fuels	94,6	108,9	108,9	108,9	108,9	108,9	115,6	6,1	6,1	22,2
Cigares et cigarettes	98,6	98,6	98,6	98,5	99,4	101,2	106,4	5,1	8,0	7,9
Veau à braiser ou à bouillir	116,0	113,3	110,6	104,4	113,2	108,8	114,1	4,8	9,4	-1,6
Combustibles solides	99,3	101,8	101,8	101,8	101,8	101,8	105,8	3,9	3,9	6,6
Support vidéo enregistré ou non	91,9	86,8	86,0	86,0	87,7	87,7	90,7	3,4	5,5	-1,3
Epices et aromates	106,5	107,1	107,5	107,6	109,4	111,6	115,2	3,3	7,1	8,2
Condiments	97,7	97,2	97,9	96,5	97,7	97,4	100,5	3,2	4,1	2,8
Articles d'hygiène à base de papier, ouate, cellulose	101,2	101,2	100,9	101,2	100,8	100,5	103,1	2,6	1,9	1,8
Saucisson	100,4	100,7	109,7	109,3	104,9	106,7	109,2	2,4	-0,1	8,8
Huile d'arachide	101,0	89,0	89,3	92,9	90,4	90,8	92,9	2,3	-	-8,1
Chaussures pour homme	98,8	94,4	95,2	95,2	95,1	92,0	94,0	2,2	-1,2	-4,8
Ustensiles de cuisine	101,2	100,3	100,5	100,5	100,8	99,6	101,8	2,1	1,2	0,6
accessoires de mobilier	108,3	107,9	109,3	109,4	109,4	109,4	107,0	-2,2	-2,2	-1,3
Frais d'installation et de communication téléphonique	97,0	94,1	94,1	94,1	94,1	94,1	91,9	-2,3	-2,3	-5,3
Jambon	101,0	104,8	105,5	106,1	105,3	107,1	104,6	-2,3	-1,4	3,5
Yaourts et laits gélifiés	101,4	96,9	98,5	98,2	97,6	98,3	96,0	-2,4	-2,3	-5,3
Lait frais et longue conservation	93,4	95,5	93,2	90,3	88,1	90,2	87,7	-2,9	-2,9	-6,2
Autre petit matériel électrique	99,7	97,3	97,3	97,0	95,9	96,7	93,7	-3,1	-3,4	-6,1
Crème fraîche	109,5	114,2	115,7	112,6	112,4	112,9	109,2	-3,3	-3,0	-0,3
Bœuf haché	112,9	112,0	111,2	107,5	103,9	107,9	104,3	-3,3	-2,9	-7,6
Literie	102,5	107,3	108,6	114,8	114,8	115,7	110,9	-4,2	-3,4	8,2
Desserts instantanés	97,6	92,3	92,3	92,6	92,7	93,1	87,0	-6,5	-6,0	-10,8
Triperie	112,3	121,3	124,8	124,0	122,9	129,4	120,6	-6,8	-2,7	7,3
Sous vêtements pour enfant	99,9	100,0	100,0	100,0	100,4	100,4	90,3	-10,1	-9,7	-9,6