

N° 327  
Avril 2006  
Dépôt légal : mai 2006

Directeur de la publication :  
Serge CONTOUR

Auteur de la publication  
Teva TEIHOTAATA

Vente et abonnement : 47 34 42  
Prix au numéro :  
En Polynésie française : 600 F.CFP  
Hors Polynésie française : 750 F.CFP

Abonnement : 12 numéros  
En Polynésie française : 6 000 F.CFP  
Hors Polynésie française : 7 500 F.CFP

ISSN 1247 - 7370

© ISPF 2005

B.P. 395 - 98 713 Papeete  
Tél : (689) 47 34 34 - Fax : (689) 42 72 52  
mél : ispf@ispf.pf / site web : www.ispf.pf

# SPÉCIAL

## INDICE DES PRIX À LA CONSOMMATION

AVRIL 2006

UN INDICE GÉNÉRAL DE 103,1

**-0,1 % pour le mois d'avril**

-0,2 % depuis le mois de décembre

+2,7 % sur les 12 derniers mois

La légère baisse de l'indice des prix à la consommation de ce mois d'avril 2006 (-0,1 %) est due à celle des prix de l'ensemble des produits : les produits alimentaires (-0,2 %), les produits manufacturés (-0,1 %) et les tarifs des services (-0,1 %).

La diminution des prix dans l'alimentaire résulte principalement de la baisse des prix des produits carnés : -1,6 % pour les viandes de boucherie et -1,1 % pour les volailles. D'autres diminutions comme celles des légumes (-0,9 %) et des laits et fromages (-0,5 %) confirment cette tendance. L'augmentation des prix des sucres et produits à base de sucre (+1,9 %) atténue l'ampleur de cette baisse sur les produits alimentaires.

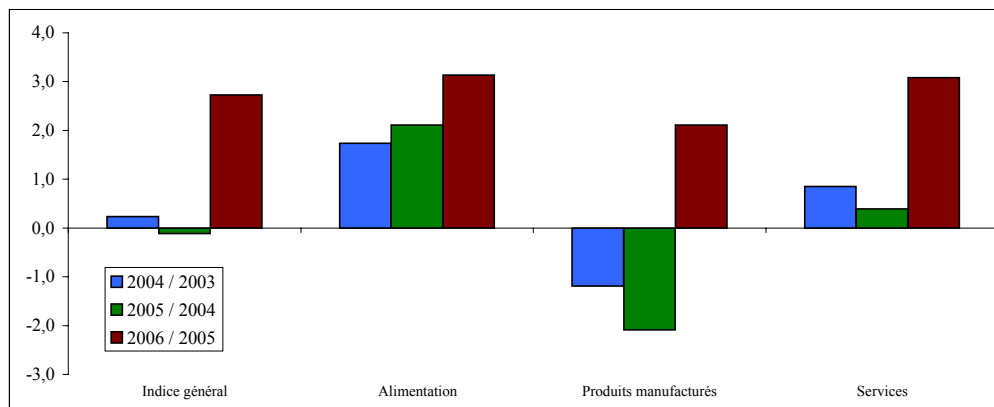
La baisse des prix des produits manufacturés provient en grande partie de celles de l'habillement (-0,6 %) et notamment des vêtements de dessus pour femmes et jeunes filles (-2,7 %). Par ailleurs, le mobilier (-1,9 %), les articles électro acoustiques (-1,4 %) et les véhicules (-0,1 %) appuient cette évolution. Les prix des articles d'électricité et de quincaillerie tout comme ceux des linges de maison et textiles d'ameublement augmentent respectivement de 1,0 % et 0,6 %, limitant ainsi légèrement la baisse générale de ce grand groupe de produits.

La baisse des prix des services est étroitement liée à celle des tarifs des transports publics (-2,5 %). Malgré les variations à la hausse de 0,1 % des loyers, des hôtels, restaurants et cantines ou encore des services de vacances et de sport, la tendance générale reste à la baisse.

En glissement annuel, malgré la baisse observée ce mois, tous les grands groupes tiennent encore un rythme soutenu avec +2,7 % pour l'indice global, +3,1 % pour l'alimentation ainsi que pour les services, et +2,1 % pour les produits manufacturés.

### GLISSEMENT SUR 12 MOIS DE L'INDICE PAR GROUPE DE PRODUITS

Glissement sur avril



### INDICE GÉNÉRAL DES PRIX SUR LES TROIS DERNIÈRES ANNÉES

BASE 100 AOÛT 2003

Année	Jan	Fev	Mar	Avr	Mai	Jun	Jul	Aou	Sep	Oct	Nov	Dec
2006	102,9	103,1	103,2	103,1								
2005	100,9	100,3	100,6	100,4	100,7	101,2	101,9	101,5	102,3	102,3	102,6	103,3
2004	100,2	100,2	100,4	100,5	100,3	100,4	100,4	100,5	100,7	100,7	100,8	101,0

**RÉSULTATS PAR GROUPES DE PRODUITS**

- BASE 100 AOÛT 2003 -

GRANDS GROUPES  Groupes de produits	Pondération	Indice							Variations en %		
		2005			2006				Sur 1 mois	Depuis le 1er janvier	Gliss. sur 12 mois
		Avr	Nov	Dec	Jan	Fev	Mar	Avr			
<b>Indice Général</b>	<b>1 000 000</b>	<b>100,4</b>	<b>102,6</b>	<b>103,3</b>	<b>102,9</b>	<b>103,1</b>	<b>103,2</b>	<b>103,1</b>	<b>-0,1</b>	<b>-0,2</b>	<b>2,7</b>
<b>Alimentation</b>	<b>240 380</b>	<b>104,3</b>	<b>106,6</b>	<b>107,5</b>	<b>107,7</b>	<b>108,1</b>	<b>107,8</b>	<b>107,6</b>	<b>-0,2</b>	<b>0,1</b>	<b>3,1</b>
Boulangerie Pâtisserie	32 730	101,1	105,6	105,7	105,5	105,9	105,9	105,9	-	0,2	4,7
Autres produits à base de céréales	8 230	103,1	112,8	113,5	114,2	113,6	113,5	114,9	1,2	1,2	11,4
Viandes de boucherie	17 270	115,4	112,3	112,4	113,8	113,4	112,8	110,9	-1,6	-1,3	-3,9
Viandes de porc et charcuterie	13 370	103,1	106,0	106,2	105,9	106,7	106,0	106,0	-	-0,2	2,9
Volailles, lapins et gibiers	8 850	112,2	122,1	131,5	133,4	133,7	133,5	132,0	-1,1	0,4	17,6
Autres produits contenant de la viande	7 570	102,7	103,8	103,7	103,5	104,3	103,0	102,8	-0,1	-0,8	0,1
Produits de la pêche	20 480	114,0	118,2	126,3	123,7	123,9	123,5	123,5	-	-2,2	8,3
Laits et fromages	17 610	107,0	107,5	106,6	107,5	107,6	105,9	105,4	-0,5	-1,2	-1,5
œufs	3 560	102,4	102,0	102,2	102,0	102,2	102,0	101,9	-0,1	-0,3	-0,5
Beurres et corps gras	6 440	103,3	102,8	103,7	103,7	104,6	105,4	105,3	-0,1	1,5	2,0
Légumes	19 750	102,3	107,3	106,9	106,5	106,4	106,0	105,1	-0,9	-1,7	2,7
Fruits	11 770	96,6	97,5	97,6	98,5	98,9	98,7	98,9	0,2	1,3	2,4
Sucres et produits à base de sucre	6 330	107,7	108,4	108,1	108,3	108,3	110,5	112,6	1,9	4,2	4,5
Produits alimentaires divers	14 550	102,3	104,7	104,7	105,0	105,9	106,9	106,5	-0,3	1,8	4,2
Boissons alcoolisées	23 880	100,4	101,4	101,6	102,8	103,5	102,9	103,2	0,3	1,6	2,8
Cafés et thés	3 360	103,3	102,1	102,6	102,7	102,3	101,6	102,3	0,6	-0,3	-1,0
Autres boissons non alcoolisées	24 630	100,1	99,1	99,7	100,2	100,7	100,5	100,4	-0,1	0,6	0,2
<b>Produits manufacturés</b>	<b>372 840</b>	<b>97,2</b>	<b>98,9</b>	<b>99,0</b>	<b>99,0</b>	<b>98,7</b>	<b>99,3</b>	<b>99,2</b>	<b>-0,1</b>	<b>0,2</b>	<b>2,1</b>
<b>Habillement et articles textiles</b>	<b>36 360</b>	<b>92,1</b>	<b>94,0</b>	<b>94,0</b>	<b>93,2</b>	<b>92,1</b>	<b>92,0</b>	<b>91,5</b>	<b>-0,6</b>	<b>-2,7</b>	<b>-0,7</b>
Vêtements de dessus pour hommes et jeunes gens	4 640	89,1	90,6	90,6	88,1	86,8	87,0	87,1	0,1	-3,8	-2,2
Vêtements de dessus pour femmes et jeunes filles	7 690	79,8	86,8	87,0	86,6	85,0	84,8	82,6	-2,7	-5,1	3,5
Vêtements de dessus pour enfants	11 320	97,7	98,0	98,1	96,6	96,2	96,2	96,2	-	-1,9	-1,5
Lingerie, bonneterie pour hommes	530	88,0	88,2	88,2	88,2	88,2	88,2	88,2	-	-	0,1
Lingerie, bonneterie pour femmes	750	97,9	99,1	99,1	99,1	98,3	98,3	98,4	0,1	-0,6	0,5
Lingerie, bonneterie pour enfants	560	100,2	100,0	100,0	100,4	100,4	90,3	90,3	-	-9,7	-9,9
Vêtements de travail, de sport	1 380	95,2	96,4	96,1	95,9	95,9	95,9	94,3	-1,8	-2,0	-1,0
Accessoires du vêtement	350	96,6	86,1	86,1	86,5	86,5	86,5	86,5	-	0,5	-10,4
Articles chaussants	6 020	93,5	92,5	92,5	92,3	90,5	91,2	91,2	-	-1,5	-2,5
Tissus, fils et mercerie	1 070	99,9	99,0	99,0	99,0	98,8	98,8	98,8	-	-0,2	-1,1
Linge de maison, textiles d'ameublement	2 050	102,6	103,3	103,2	103,4	101,6	101,5	102,1	0,6	-1,1	-0,5
<b>Autres produits manufacturés</b>	<b>336 480</b>	<b>97,7</b>	<b>99,4</b>	<b>99,6</b>	<b>99,6</b>	<b>99,4</b>	<b>100,1</b>	<b>100,1</b>	<b>-</b>	<b>0,5</b>	<b>2,4</b>
Mobilier	7 480	97,6	98,4	99,3	98,8	99,0	97,8	95,9	-1,9	-3,4	-1,7
Tapis, revêtements de sol	690	103,7	102,9	102,9	102,0	102,0	102,0	102,0	-	-0,8	-1,6
Gros appareils ménagers	7 820	97,6	97,1	97,5	98,9	98,9	98,7	99,1	0,4	1,7	1,5
Petits appareils ménagers électriques	1 180	101,1	101,0	101,0	101,0	100,6	100,6	100,9	0,2	-0,2	-0,2
Articles de ménage	7 410	100,8	101,2	101,4	101,1	101,9	101,6	101,8	0,2	0,3	0,9
Articles d'électricité, quincaillerie	11 800	101,0	103,1	103,2	102,7	102,8	102,6	103,7	1,0	0,4	2,7
Savons de ménage, produits d'entretien	22 860	101,6	102,8	103,0	103,2	102,9	103,8	103,5	-0,2	0,5	1,9
Articles de toilette, de soins	20 400	101,5	101,1	101,7	101,8	101,6	102,6	102,7	0,1	1,0	1,2
Véhicules	101 530	98,7	98,5	98,6	99,0	98,1	99,1	98,9	-0,1	0,3	0,2
Articles de papeterie	3 240	101,6	101,0	101,2	99,8	99,8	99,5	99,3	-0,2	-1,9	-2,3
Livres, journaux	7 300	100,0	100,5	100,6	100,7	100,7	100,7	100,9	0,2	0,3	0,9
Photo optique non médicale	1 810	93,1	87,2	87,0	87,9	87,4	88,9	88,0	-1,0	1,2	-5,4
Articles électro acoustiques	9 800	82,7	78,2	77,6	75,8	75,4	75,5	74,5	-1,4	-4,0	-9,9
Autres articles de loisir	19 970	108,4	112,8	113,1	112,5	113,5	113,1	114,0	0,7	0,8	5,2
Combustibles, énergie	96 370	93,4	98,8	98,8	98,8	98,8	99,6	99,6	-	0,8	6,7
Tabacs	10 450	99,4	99,4	99,4	100,1	101,5	105,5	105,3	-0,2	6,0	5,9
Produits manufacturés divers	6 370	97,1	96,7	96,7	96,6	97,1	97,0	96,8	-0,2	0,1	-0,4
<b>Services</b>	<b>386 780</b>	<b>101,1</b>	<b>103,8</b>	<b>104,9</b>	<b>103,8</b>	<b>104,5</b>	<b>104,3</b>	<b>104,2</b>	<b>-0,1</b>	<b>-0,7</b>	<b>3,1</b>
Loyer, eau	105 400	101,8	104,2	104,4	104,7	104,6	105,0	105,1	0,1	0,6	3,2
Réparation et entretien de logements et d'appareils ménagers	7 070	100,9	101,6	101,6	101,8	101,8	101,8	101,8	0,1	0,2	0,9
Ressemelage, nettoyage, teinturerie	1 340	103,1	103,2	103,2	103,2	103,2	103,2	103,2	-	-	0,1
Soins personnels	4 890	103,6	103,7	103,7	103,6	103,8	103,9	103,9	-	0,2	0,3
Services de santé	5 040	100,4	102,4	102,4	102,8	102,8	102,8	102,8	-	0,4	2,4
Transports publics	37 890	91,1	109,0	121,4	105,5	112,1	113,0	110,2	-2,5	-9,2	20,9
Services d'utilisation de véhicules privés	5 030	100,3	102,7	102,7	102,9	103,8	104,8	104,8	-	2,1	4,5
Postes et télécommunications	52 450	97,2	94,3	94,3	94,3	94,3	92,2	92,2	-	-2,3	-5,2
Frais d'enseignement	6 000	105,6	108,8	108,8	108,8	108,8	108,9	108,9	-	0,1	3,1
Spectacles	13 610	100,6	101,7	99,0	98,9	98,9	98,9	98,9	-	-0,2	-1,7
Hôtels, restaurants, cantines	82 380	103,9	105,2	105,1	105,8	106,3	106,5	106,6	0,1	1,3	2,5
Consommation dans les bars	1 560	102,1	102,8	102,8	102,8	103,0	103,3	103,0	-0,3	0,2	0,8
Services de vacances, de sport	8 360	100,9	104,2	104,2	104,3	104,3	104,3	104,4	0,1	0,2	3,4
Services divers	55 760	104,4	104,6	104,6	104,6	104,6	103,8	104,2	0,3	-0,4	-0,3

INDICES SELON L'ORIGINE DES PRODUITS

- BASE 100 AOÛT 2003 -

Indice général base 100 en décembre 1988

GRANDS GROUPES	Origine	Indices mensuels								Variations en %		
		2005			2006					Sur 1 mois	Depuis le 1er janvier	Gliss. sur 12 mois
		Avr	Nov	Dec	Jan	Fev	Mar	Avr				
Indice général	Global	100,4	102,6	103,3	102,9	103,1	103,2	103,1	-0,1	-0,2	2,7	
	Local	101,0	102,3	102,3	102,5	102,6	102,3	102,4	0,1	0,1	1,4	
	Importé	100,2	103,5	104,9	103,9	104,2	104,8	104,4	-0,4	-0,5	4,2	
Alimentation	Global	104,3	106,6	107,5	107,7	108,1	107,8	107,6	-0,2	0,1	3,1	
	Local	102,0	104,1	104,4	104,5	104,7	104,1	104,0	-0,1	-0,3	2,0	
	Importé	107,0	109,3	110,8	111,1	111,6	111,5	111,2	-0,2	0,4	4,0	
Produits manufacturés	Global	97,2	98,9	99,0	99,0	98,7	99,3	99,2	-0,1	0,2	2,1	
	Local	94,0	96,6	96,8	96,6	96,8	96,8	97,1	0,4	0,3	3,4	
	Importé	98,2	99,8	99,9	99,9	99,4	100,2	100,0	-0,2	0,2	1,8	
Services	Global	101,1	103,8	104,9	103,8	104,5	104,3	104,2	-0,1	-0,7	3,1	
	Local	101,9	102,7	102,7	102,9	103,0	102,7	102,8	0,1	0,1	0,9	
	Importé	86,8	109,5	129,2	102,5	112,6	114,0	109,4	-4,0	-15,3	26,0	

	2004	2005	2006
Janvier	121,4	122,3	124,7
Février	121,5	121,6	125,0
Mars	121,8	121,9	125,2
Avril	121,8	121,7	125,0
Mai	121,6	122,1	
Juin	121,8	122,7	
Juillet	121,7	123,5	
Août	121,8	123,0	
Septembre	122,0	124,0	
Octobre	122,0	124,0	
Novembre	122,2	124,4	
Décembre	122,4	125,2	

INDICES DES PRIX DE DÉTAIL À LA CONSOMMATION PUBLIÉS AU J.O.P.F. - SALAIRES MINIMA

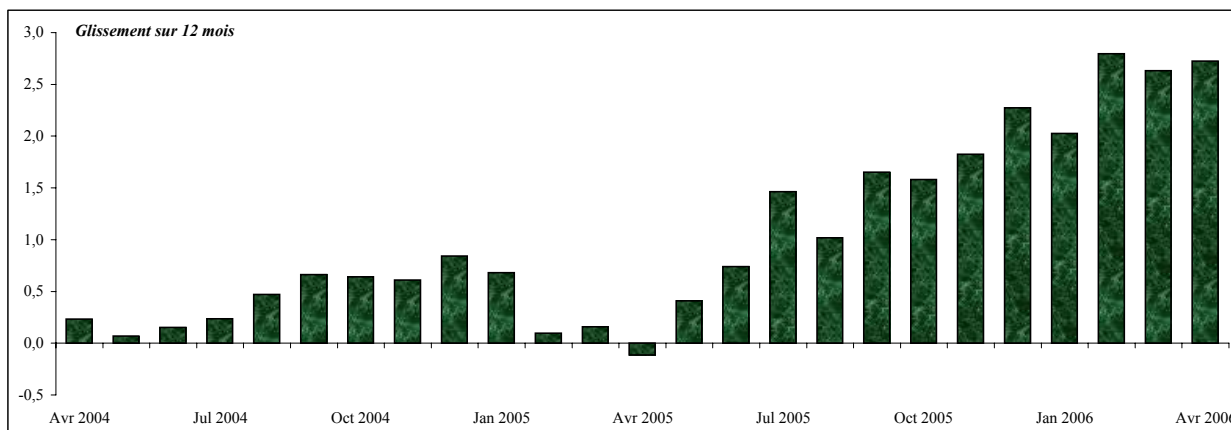
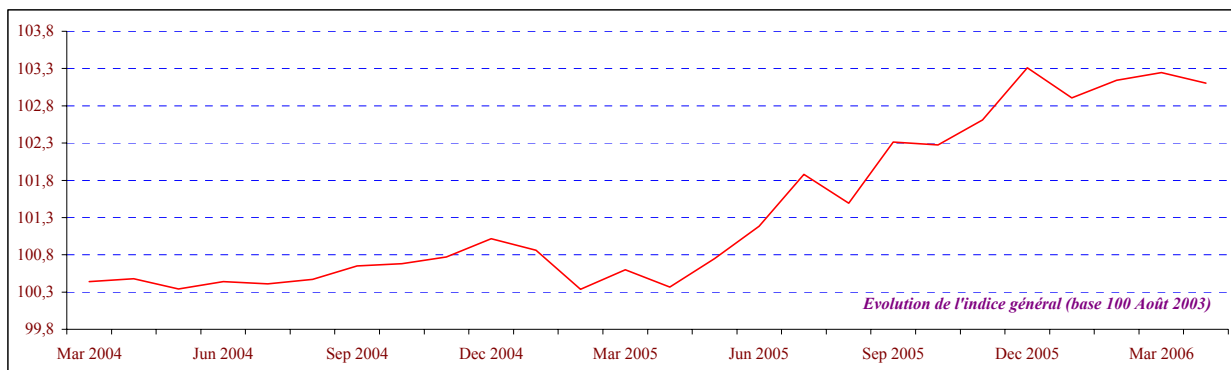
	Unité	Décembre						Dernière Information	Variation	
		2000	2001	2002	2003	2004	2005		2005 / 2004	2005 / 2000
									Mars	
Indice	Indice	117,2	118,2	120,6	100,2	101,0	103,3	103,2		
Valeur base 100 août 2003	Indice	96,6	97,5	99,5	100,2	101,0	103,3	103,2	2,3%	6,9%
Numéro de décision ou d'arrêté		114	61	35	123	84	107	420		
Date de parution au JOFP		01.02.01	07.02.02	06.02.03	22.01.04	03.02.05	16.02.06			

\* Base 100 décembre 1988 jusqu'en 2002, base 100 août 2003 à partir de 2003

SMIG horaire	F.CFP	591,72	609,46	627,13	627,13	739,65	739,65	775,15	0,0%	25,0%
--------------	-------	--------	--------	--------	--------	--------	--------	--------	------	-------

Dernière modification officielle du SMIG parue au JOFP le 30 décembre 2005

INDICE DES PRIX DE DÉTAIL À LA CONSOMMATION AU COURS DES 24 DERNIERS MOIS



**PRIX MOYENS**

Variétés homogènes	Prix moyens							Variations en %		
	2005			2006				Sur 1 mois	Depuis le 1er janvier	Gliss. sur 12 mois
	Avr	Nov	Dec	Jan	Fev	Mar	Avr			
Viande de bœuf à rôtir fraîche: Entrecôte (le kg)	1 618	1 617	1 564	1 568	1 588	1 560	1 558	-0,1	-0,4	-3,7
Viande de veau à rôtir fraîche: Escalope de veau (le kg)	2 488	2 511	2 569	2 475	2 486	2 436	2 444	0,3	-4,9	-1,8
Viande de mouton à rôtir fraîche: Côtelette d'agneau (le kg)	1 281	1 297	1 308	1 385	1 376	1 322	1 339	1,3	2,4	4,5
Viande de porc à rôtir fraîche: Côtes de porc (le kg)	1 126	1 122	1 118	1 118	1 121	1 124	1 124	-	0,5	-0,2
Poitrine fumée (le kg)	1 602	1 560	1 589	1 583	1 548	1 513	1 518	0,3	-4,5	-5,2
Poulet entier frais: Poulet local vide plumé (le kg)	1 295	1 321	1 319	1 319	1 257	1 245	1 313	5,5	-0,5	1,4
Cuisses de poulet surgelées: Cuisses de poulets importées de 907 g	269	327	368	369	379	389	379	-2,6	3,0	40,9
Préparations à base de viande fraîches (plat cuisiné): Cochon rôti (le kg)	2 841	2 841	2 841	2 841	2 841	2 841	2 841	-	-	-
Corned Beef (Punu poatoro): Corned beef local en boîte métallique de 340 g	305	305	305	305	305	305	305	-	-	-
Lait entier local (le litre)	293	290	290	290	290	290	290	-	-	-1,0
Lait demi écrémé longue conservation (pasteurisé UHT, stérilisé): (le litre)	140	137	129	123	129	124	125	0,8	-3,1	-10,7
Yaourt nature: Yaourt local x 4	323	301	300	299	301	292	291	-0,3	-3,0	-9,9
œufs: œufs moyens locaux (la douzaine)	357	355	355	354	355	355	354	-0,3	-0,3	-0,8
Autres condiments: Mithue (le litre)	831	832	833	826	836	837	845	1,0	1,4	1,7
Livraison d'eau de source conditionnée (Vaimato, Premium): bonbonne livrée à domicile	750	750	750	750	750	750	750	-	-	-
Vins rouge en bouteille plastique de 150 cl	821	881	890	896	896	896	896	-	0,7	9,1
Bière locale en boîte métallique de 33 cl	186	185	185	186	186	184	184	-	-0,5	-1,1
Bière locale en bouteille consignée de 50 cl	176	182	183	186	187	187	187	-	2,2	6,3
Eaux de source (Royale, Vaimato, etc... en bouteille plastique de 150 cl)	94	93	93	92	92	92	92	-	-1,1	-2,1
Colas locaux en boîte de 35 cl	105	105	106	107	107	107	107	-	0,9	1,9
Allumettes (la boîte)	7	7	7	7	7	7	7	-	-	-
Mélange pour moteur à deux temps (le litre)	144	158	158	158	158	160	160	-	1,3	11,1
Essence sans plomb (le litre)	128	143	143	143	143	145	145	-	1,4	13,3
Gaz en bouteille: bonbonne de 13 kg sans consigne	2 353	2 418	2 418	2 418	2 418	2 418	2 418	-	-	2,8
Facture d'électricité, paiement à la consommation: Prix du Kw/h	2 647	2 700	2 700	2 700	2 700	2 700	2 700	-	-	2,0
Cigarettes: Cigarettes de tabac brun sans filtre	390	390	390	397	422	422	422	-	8,2	8,2
Tabac à rouler (Bison, Neptune, etc...: Tabacs à rouler 35 g)	372	372	372	372	372	372	372	-	-	-
Mécanique auto: Heure de main d'œuvre	4 122	4 126	4 126	4 145	4 145	4 145	4 145	-	0,5	0,6
Communication intérieure intra île: 4 minutes de communication	136	136	136	136	136	136	136	-	-	-
Places de cinéma: adulte et enfant	900	900	900	900	900	900	900	-	-	-

**LES 25 PLUS FORTES VARIATIONS MENSUELLES**

Postes	Indice							Variations en %		
	2005			2006				Sur 1 mois	Depuis le 1er janvier	Gliss. sur 12 mois
	Avr	Nov	Dec	Jan	Fev	Mar	Avr			
Desserts instantanés	96,8	92,3	92,6	92,7	93,1	87,0	94,8	8,9	2,4	-2,1
Sucres	101,9	101,2	101,2	101,2	101,2	108,3	115,8	6,9	14,4	13,6
Mouton à braiser ou à bouillir	119,6	124,0	121,0	127,1	118,4	117,2	125,0	6,6	3,3	4,5
Articles de jardin et de jardinage	139,7	162,8	164,6	160,6	164,6	163,5	170,5	4,3	3,6	22,1
Autres articles d'imprimerie	98,6	99,3	99,3	99,7	99,7	99,6	103,7	4,1	4,5	5,1
Réparation d'appareils électro ménager	100,0	100,0	100,0	108,0	108,0	108,0	110,9	2,7	10,9	10,9
Riz	103,9	128,2	128,2	128,2	125,4	126,4	128,9	2,0	0,6	24,1
Crustacés et autres mollusques frais ou congelés	129,4	128,1	158,5	144,6	148,4	150,6	153,4	1,8	-3,2	18,6
Chemises et tee shirt pour hommes et jeunes gens	95,4	92,9	92,9	93,0	91,0	91,3	92,9	1,8	-	-2,6
Saucisse	114,2	117,4	117,3	123,1	121,3	120,1	122,2	1,8	4,1	7,0
Jupes	77,2	78,3	78,3	78,3	78,3	77,8	76,2	-2,0	-2,6	-1,2
Chemisiers et tee shirt pour femmes et jeunes filles	72,6	84,3	83,9	83,6	79,7	79,7	78,2	-2,0	-6,8	7,7
Articles de camping	99,4	100,2	100,2	98,5	105,5	105,5	103,2	-2,2	3,0	3,8
Tissus d'ameublement	99,1	99,1	95,8	95,8	95,8	95,8	93,7	-2,2	-2,2	-5,5
Autre volaille fraîche, congelée ou fumée	114,5	112,9	130,1	139,4	139,6	139,8	136,6	-2,3	5,1	19,4
Matériel de prise de vue	94,4	88,4	88,0	87,9	86,7	86,4	84,4	-2,3	-4,1	-10,5
Bœuf à braiser ou à bouillir	115,9	112,5	113,1	113,7	114,1	114,4	111,6	-2,5	-1,3	-3,8
Triperie	110,8	124,8	124,0	122,9	129,4	120,6	117,6	-2,5	-5,2	6,1
Articles d'ameublement	94,7	94,7	94,9	94,2	94,3	93,8	91,4	-2,6	-3,7	-3,5
Instruments de musique	97,9	95,4	95,4	95,4	95,3	95,3	92,7	-2,8	-2,9	-5,4
Transport international	86,8	109,5	129,2	102,5	112,6	114,0	109,4	-4,0	-15,3	26,0
Robes	79,2	82,8	83,6	83,6	83,6	83,6	80,2	-4,1	-4,1	1,2
Veau à rôtir	125,9	116,9	121,6	120,6	119,2	118,6	113,5	-4,3	-6,6	-9,9
Huile d'arachide	101,0	89,3	92,9	90,4	90,8	92,9	88,6	-4,6	-4,6	-12,3
Téléphones et téléphones cellulaires	75,2	69,5	66,6	67,0	65,7	66,9	63,7	-4,7	-4,4	-15,2