

SPÉCIAL

INDICE DES PRIX À LA CONSOMMATION

MAI 2006

UN INDICE GÉNÉRAL DE 103,5

+0,4 % pour le mois de mai

+0,2 % depuis le mois de décembre

+2,8 % sur les 12 derniers mois

L'inflation en ce mois de mai 2006 (+0,4 %) est le résultat d'une augmentation des prix sur l'ensemble des grands groupes de produits : produits alimentaires (+0,7 %), produits manufacturés (+0,5 %) et services (+0,2 %). L'entrée en vigueur de nouveaux régimes fiscaux explique pour l'essentiel ce phénomène dont l'impact ne se ressent que partiellement ce moi, les stocks non soumis à cette nouvelle fiscalité n'étant pas totalement épuisés.

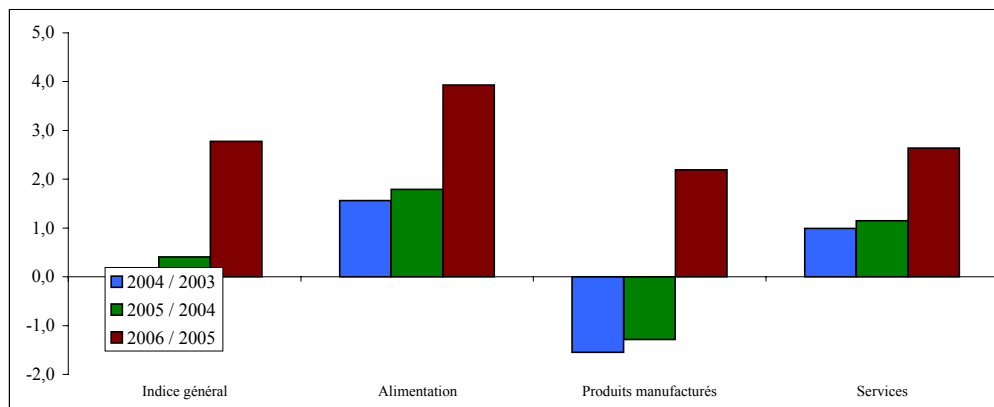
L'augmentation dans l'*alimentaire* résulte essentiellement de celles des prix des boissons alcoolisées (+4,9 %), des sucres et produits à base de sucre (+4,1 %). Il s'agit là des produits pour lesquels une nouvelle fiscalité a été introduite. Dans le sillage de ces augmentations, les prix des boissons non alcoolisées, comme ceux des légumes, des laits, des fromages ou encore des beurres et corps gras se sont accrus de 0,5 %. En revanche, les produits carnés voient leurs prix diminuer, atténuant légèrement cette tendance à la hausse : -2,3 % pour les viandes de boucherie, -1,1 % pour les volailles et -0,4 % pour les produits de la pêche.

La hausse des prix des *produits manufacturés* provient presque exclusivement de celle des tabacs (+16,5 %), produit touché par le nouveau régime fiscal. D'autres augmentations significatives, comme celle de 0,2 % des prix des véhicules, ou celle de 0,6 % des prix des savons de ménage et d'entretien, renforcent cette évolution. Cependant, cette période de soldes dans différents commerces permet aux prix de l'habillement et des articles textiles de baisser de 0,4 %, une diminution presque sans effet sur l'évolution des produits manufacturés.

La hausse des prix des *services* est étroitement liée à celle des tarifs des transports publics (+2,5 %). Par ailleurs, la nouvelle tarification des boissons sucrées provoque une légère augmentation des consommations dans les bars (+0,1 %).

GLISSEMENT SUR 12 MOIS DE L'INDICE PAR GROUPE DE PRODUITS

Glissement sur mai



INDICE GÉNÉRAL DES PRIX SUR LES TROIS DERNIÈRES ANNÉES BASE 100 AOÛT 2003

Année	Jan	Fev	Mar	Avr	Mai	Jun	Jul	Aou	Sep	Oct	Nov	Dec
2006	102,9	103,1	103,2	103,1	103,5							
2005	100,9	100,3	100,6	100,4	100,7	101,2	101,9	101,5	102,3	102,3	102,6	103,3
2004	100,2	100,2	100,4	100,5	100,3	100,4	100,4	100,5	100,7	100,7	100,8	101,0

N° 329
Mai 2006
Dépôt légal : juin 2006

Directeur de la publication :
Serge CONTOUR

Auteur de la publication
Teva TEIHOTAATA

Vente et abonnement : 47 34 42
Prix au numéro :
En Polynésie française : 600 F.CFP
Hors Polynésie française : 750 F.CFP

Abonnement : 12 numéros
En Polynésie française : 6 000 F.CFP
Hors Polynésie française : 7 500 F.CFP

ISSN 1247 - 7370

© ISPF 2005

B.P. 395 - 98 713 Papeete
Tél : (689) 47 34 34 - Fax : (689) 42 72 52

mél : ispf@ispf.pf / site web : www.ispf.pf

RÉSULTATS PAR GROUPES DE PRODUITS

- BASE 100 AOÛT 2003 -

GRANDS GROUPES Groupes de produits	Pondération	Indice							Variations en %		
		2005		2006					Sur 1 mois	Depuis le 1er janvier	Gliss. sur 12 mois
		Mai	Dec	Jan	Fev	Mar	Avr	Mai			
Indice Général	1 000 000	100,7	103,3	102,9	103,1	103,2	103,1	103,5	0,4	0,2	2,8
Alimentation	240 380	104,2	107,5	107,7	108,1	107,8	107,6	108,3	0,7	0,7	3,9
Boulangerie Pâtisserie	32 730	101,4	105,7	105,5	105,9	105,9	105,9	106,0	0,1	0,3	4,5
Autres produits à base de céréales	8 233	102,0	113,5	114,2	113,6	113,5	114,9	115,7	0,7	1,9	13,5
Viandes de boucherie	17 270	114,1	112,4	113,8	113,4	112,8	110,9	108,4	-2,3	-3,6	-5,0
Viandes de porc et charcuterie	13 370	102,9	106,2	105,9	106,7	106,0	106,0	106,1	-	-0,1	3,1
Volailles, lapins et gibiers	8 850	108,2	131,5	133,4	133,7	133,5	132,0	130,5	-1,1	-0,7	20,7
Autres produits contenant de la viande	7 570	102,9	103,7	103,5	104,3	103,0	102,8	104,4	1,5	0,7	1,4
Produits de la pêche	20 480	114,9	126,3	123,7	123,9	123,5	123,5	123,0	-0,4	-2,6	7,0
Laits et fromages	17 610	106,2	106,6	107,5	107,6	105,9	105,4	105,9	0,5	-0,7	-0,3
œufs	3 560	102,4	102,2	102,0	102,2	102,0	101,9	101,9	-	-0,3	-0,5
Beurres et corps gras	6 440	104,0	103,7	103,7	104,6	105,4	105,3	105,8	0,5	2,0	1,7
Légumes	19 750	102,7	106,9	106,5	106,4	106,0	105,1	105,6	0,5	-1,2	2,8
Fruits	11 770	96,4	97,6	98,5	98,9	98,7	98,9	99,5	0,6	1,9	3,2
Sucres et produits à base de sucre	6 330	108,0	108,1	108,3	108,3	110,5	112,6	117,3	4,1	8,5	8,5
Produits alimentaires divers	14 550	102,2	104,7	105,0	105,9	106,9	106,5	107,4	0,8	2,6	5,1
Boissons alcoolisées	23 880	100,5	101,6	102,8	103,5	102,9	103,2	108,3	4,9	6,5	7,7
Cafés et thés	3 360	103,9	102,6	102,7	102,3	101,6	102,3	102,4	0,1	-0,2	-1,5
Autres boissons non alcoolisées	24 630	100,3	99,7	100,2	100,7	100,5	100,4	100,8	0,5	1,1	0,6
Produits manufacturés	372 840	97,6	99,0	99,0	98,7	99,3	99,2	99,7	0,5	0,7	2,2
Habillement et articles textiles	36 360	95,0	94,0	93,2	92,1	92,0	91,5	91,1	-0,4	-3,1	-4,1
Vêtements de dessus pour hommes et jeunes gens	4 640	94,1	90,6	88,1	86,8	87,0	87,1	86,2	-1,0	-4,8	-8,4
Vêtements de dessus pour femmes et jeunes filles	7 690	87,9	87,0	86,6	85,0	84,8	82,6	80,9	-2,0	-7,0	-8,0
Vêtements de dessus pour enfants	11 320	97,7	98,1	96,6	96,2	96,2	96,2	95,9	-0,3	-2,2	-1,9
Lingerie, bonneterie pour hommes	530	88,0	88,2	88,2	88,2	88,2	88,2	88,2	-	-	0,1
Lingerie, bonneterie pour femmes	750	97,9	99,1	99,1	98,3	98,3	98,4	98,4	-	-0,6	0,5
Lingerie, bonneterie pour enfants	560	100,2	100,0	100,4	100,4	90,3	90,3	90,3	-	-9,7	-9,9
Vêtements de travail, de sport	1 380	98,3	96,1	95,9	95,9	95,9	94,3	93,1	-1,2	-3,1	-5,2
Accessoires du vêtement	350	99,2	86,1	86,5	86,5	86,5	86,5	86,5	-	0,5	-12,8
Articles chaussants	6 020	94,0	92,5	92,3	90,5	91,2	91,2	92,6	1,6	0,1	-1,5
Tissus, fils et mercerie	1 070	100,1	99,0	99,0	98,8	98,8	98,8	98,8	-	-0,2	-1,3
Linge de maison, textiles d'ameublement	2 050	102,4	103,2	103,4	101,6	101,5	102,1	102,1	-	-1,1	-0,3
Autres produits manufacturés	336 480	97,8	99,6	99,6	99,4	100,1	100,1	100,6	0,6	1,1	2,9
Mobilier	7 480	97,9	99,3	98,8	99,0	97,8	95,9	95,4	-0,5	-4,0	-2,6
Tapis, revêtements de sol	690	103,7	102,9	102,0	102,0	102,0	102,0	102,0	-	-0,8	-1,6
Gros appareils ménagers	7 820	96,4	97,5	98,9	98,9	98,7	99,1	99,3	0,2	1,9	3,0
Petits appareils ménagers électriques	1 180	100,1	101,0	101,0	100,6	100,6	100,9	100,3	-0,6	-0,8	0,2
Articles de ménage	7 410	100,8	101,4	101,1	101,9	101,6	101,8	102,0	0,3	0,6	1,3
Articles d'électricité, quincaillerie	11 800	101,1	103,2	102,7	102,8	102,6	103,7	103,7	-	0,4	2,5
Savons de ménage, produits d'entretien	22 860	101,7	103,0	103,2	102,9	103,8	103,5	104,1	0,6	1,1	2,3
Articles de toilette, de soins	20 400	101,4	101,7	101,8	101,6	102,6	102,7	102,5	-0,2	0,8	1,1
Véhicules	101 530	99,2	98,6	99,0	98,1	99,1	98,9	99,2	0,2	0,5	-
Articles de papeterie	3 240	101,8	101,2	99,8	99,8	99,5	99,3	99,5	0,1	-1,7	-2,3
Livres, journaux	7 300	100,1	100,6	100,7	100,7	100,7	100,9	101,2	0,2	0,6	1,1
Photo optique non médicale	1 810	92,8	87,0	87,9	87,4	88,9	88,0	86,4	-1,8	-0,6	-6,9
Articles électro acoustiques	9 800	82,5	77,6	75,8	75,4	75,5	74,5	74,2	-0,4	-4,4	-10,1
Autres articles de loisir	19 970	108,2	113,1	112,5	113,5	113,1	114,0	115,4	1,3	2,1	6,7
Combustibles, énergie	96 370	93,4	98,8	98,8	98,8	99,6	99,6	99,6	-	0,8	6,7
Tabacs	10 450	99,4	99,4	100,1	101,5	105,5	105,3	122,7	16,5	23,5	23,4
Produits manufacturés divers	6 370	97,2	96,7	96,6	97,1	97,0	96,8	92,6	-4,3	-4,2	-4,7
Services	386 780	101,8	104,9	103,8	104,5	104,3	104,2	104,4	0,2	-0,5	2,6
Loyer, eau	105 400	101,8	104,4	104,7	104,6	105,0	105,1	105,1	-	0,6	3,3
Réparation et entretien de logements et d'appareils ménagers	7 070	100,9	101,6	101,8	101,8	101,8	101,8	101,8	-	0,2	0,9
Ressemelage, nettoyage, teinturerie	1 340	103,1	103,2	103,2	103,2	103,2	103,2	103,2	-	-	0,1
Soins personnels	4 890	103,6	103,7	103,6	103,8	103,9	103,9	104,0	-	0,2	0,4
Services de santé	5 040	100,4	102,4	102,8	102,8	102,8	102,8	102,8	-	0,4	2,4
Transports publics	37 890	98,0	121,4	105,5	112,1	113,0	110,2	112,9	2,5	-7,0	15,3
Services d'utilisation de véhicules privés	5 030	100,3	102,7	102,9	103,8	104,8	104,8	104,8	-	2,1	4,5
Postes et télécommunications	52 450	97,2	94,3	94,3	94,3	92,2	92,2	92,2	-	-2,3	-5,2
Frais d'enseignement	6 000	105,6	108,8	108,8	108,8	108,9	108,9	108,9	-	0,1	3,1
Spectacles	13 610	100,6	99,0	98,9	98,9	98,9	98,9	98,9	-	-0,2	-1,7
Hôtels, restaurants, cantines	82 380	104,0	105,1	105,8	106,3	106,5	106,6	106,6	-	1,4	2,5
Consommation dans les bars	1 560	102,1	102,8	102,8	103,0	103,3	103,0	103,1	0,1	0,3	1,0
Services de vacances, de sport	8 360	100,9	104,2	104,3	104,3	104,3	104,4	104,4	-	0,2	3,4
Services divers	55 760	104,4	104,6	104,6	104,6	103,8	104,2	104,2	-	-0,4	-0,2

INDICES SELON L'ORIGINE DES PRODUITS

- BASE 100 AOÛT 2003 -

Indice général base 100 en décembre 1988

GRANDS GROUPES	Origine	Indices mensuels								Variations en %		
		2005		2006						Sur 1 mois	Depuis le 1er janvier	Gliss. sur 12 mois
		Mai	Dec	Jan	Fev	Mar	Avr	Mai				
Indice général	Global	100,7	103,3	102,9	103,1	103,2	103,1	103,5	0,4	0,2	2,8	
	Local	101,0	102,3	102,5	102,6	102,3	102,4	102,5	0,1	0,2	1,5	
	Importé	101,0	104,9	103,9	104,2	104,8	104,4	105,2	0,8	0,3	4,2	
Alimentation	Global	104,2	107,5	107,7	108,1	107,8	107,6	108,3	0,7	0,7	3,9	
	Local	102,1	104,4	104,5	104,7	104,1	104,0	104,5	0,4	0,1	2,3	
	Importé	106,7	110,8	111,1	111,6	111,5	111,2	112,2	0,9	1,3	5,2	
Produits manufacturés	Global	97,6	99,0	99,0	98,7	99,3	99,2	99,7	0,5	0,7	2,2	
	Local	94,0	96,8	96,6	96,8	96,8	97,1	97,3	0,2	0,5	3,5	
	Importé	98,7	99,9	99,9	99,4	100,2	100,0	100,6	0,5	0,7	1,9	
Services	Global	101,8	104,9	103,8	104,5	104,3	104,2	104,4	0,2	-0,5	2,6	
	Local	101,9	102,7	102,9	103,0	102,7	102,8	102,8	-	0,1	0,9	
	Importé	96,1	129,2	102,5	112,6	114,0	109,4	113,7	4,0	-12,0	18,4	

	2004	2005	2006
Janvier	121,4	122,3	124,7
Février	121,5	121,6	125,0
Mars	121,8	121,9	125,2
Avril	121,8	121,7	125,0
Mai	121,6	122,1	125,5
Juin	121,8	122,7	
Juillet	121,7	123,5	
Août	121,8	123,0	
Septembre	122,0	124,0	
Octobre	122,0	124,0	
Novembre	122,2	124,4	
Décembre	122,4	125,2	

INDICES DES PRIX DE DÉTAIL À LA CONSOMMATION PUBLIÉS AU J.O.P.F. - SALAIRES MINIMA

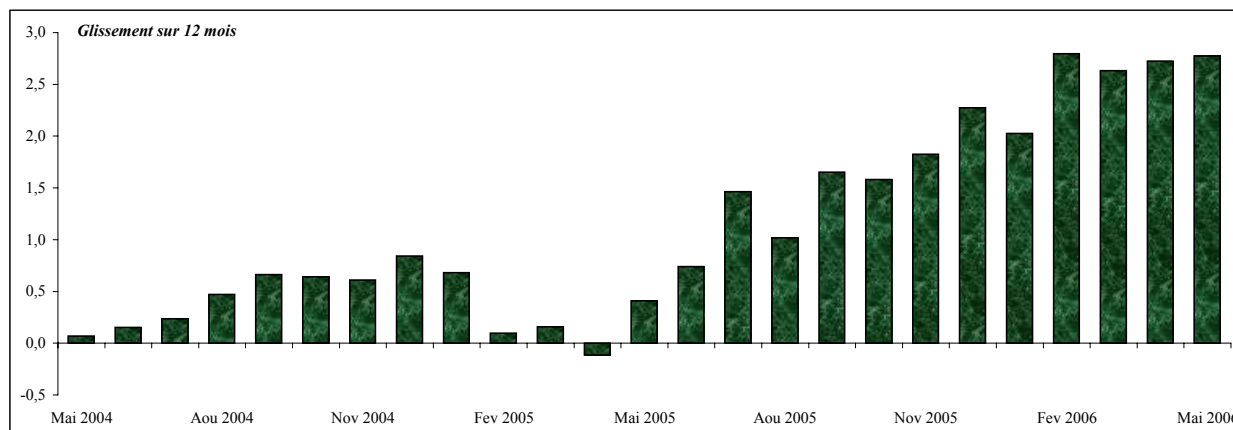
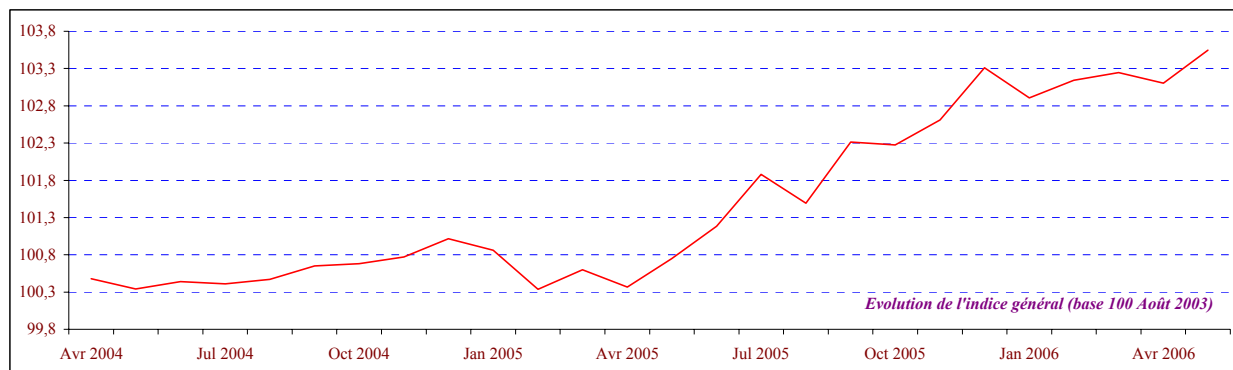
	Unité	Décembre						Dernière Information	Variation	
		2000	2001	2002	2003	2004	2005		2005 / 2004	2005 / 2000
									Avril	
Indice	Indice	117,2	118,2	120,6	100,2	101,0	103,3	103,1		
Valeur base 100 août 2003	Indice	96,6	97,5	99,5	100,2	101,0	103,3	103,1	2,3%	6,9%
Numéro de décision ou d'arrêté		114	61	35	123	84	107	488		
Date de parution au JOFP		01.02.01	07.02.02	06.02.03	22.01.04	03.02.05	16.02.06			

* Base 100 décembre 1988 jusqu'en 2002, base 100 août 2003 à partir de 2003

SMIG horaire	F.CFP	591,72	609,46	627,13	627,13	739,65	739,65	775,15	0,0%	25,0%
--------------	-------	--------	--------	--------	--------	--------	--------	--------	------	-------

Dernière modification officielle du SMIG parue au JOFP le 30 décembre 2005

INDICE DES PRIX DE DÉTAIL À LA CONSOMMATION AU COURS DES 24 DERNIERS MOIS



PRIX MOYENS

Variétés homogènes	Prix moyens							Variations en %		
	2005		2006					Sur 1 mois	Depuis le 1er janvier	Gliss. sur 12 mois
	Mai	Dec	Jan	Fev	Mar	Avr	Mai			
Viande de bœuf à rôtir fraîche: Entrecôte (le kg)	1 535	1 564	1 568	1 588	1 560	1 558	1 368	-12,2	-12,5	-10,9
Viande de veau à rôtir fraîche: Escalope de veau (le kg)	2 532	2 569	2 475	2 486	2 436	2 444	2 509	2,7	-2,3	-0,9
Viande de mouton à rôtir fraîche: Côtelette d'agneau (le kg)	1 302	1 308	1 385	1 376	1 322	1 339	1 283	-4,2	-1,9	-1,5
Viande de porc à rôtir fraîche: Côtes de porc (le kg)	1 126	1 118	1 118	1 121	1 124	1 124	1 124	-	0,5	-0,2
Poitrine fumée (le kg)	1 608	1 589	1 583	1 548	1 513	1 518	1 557	2,6	-2,0	-3,2
Poulet entier frais: Poulet local vide plumé (le kg)	1 327	1 319	1 319	1 257	1 245	1 313	1 313	-	-0,5	-1,1
Cuisses de poulet surgelées: Cuisses de poulets importées de 907 g	260	368	369	379	389	379	366	-3,4	-0,5	40,8
Préparations à base de viande fraîches (plat cuisiné): Cochon rôti (le kg)	2 841	2 841	2 841	2 841	2 841	2 841	2 841	-	-	-
Corned Beef (Punu poatoro): Corned beef local en boîte métallique de 340 g	305	305	305	305	305	305	305	-	-	-
Lait entier local (le litre)	293	290	290	290	290	290	290	-	-	-1,0
Lait demi écrémé longue conservation (pasteurisé UHT, stérilisé): (le litre)	136	129	123	129	124	125	123	-1,6	-4,7	-9,6
Yaourt nature: Yaourt local x 4	323	300	299	301	292	291	289	-0,7	-3,7	-10,5
œufs: œufs moyens locaux (la douzaine)	357	355	354	355	355	354	354	-	-0,3	-0,8
Autres condiments: Mithue (le litre)	838	833	826	836	837	845	851	0,7	2,2	1,6
Livraison d'eau de source conditionnée (Vaimato, Premium): bonbonne livrée à domicile	750	750	750	750	750	750	750	-	-	-
Vins rouge en bouteille plastique de 150 cl	821	890	896	896	896	896	1 138	27,0	27,9	38,6
Bière locale en boîte métallique de 33 cl	186	185	186	186	184	184	192	4,3	3,8	3,2
Bière locale en bouteille consignée de 50 cl	176	183	186	187	187	187	195	4,3	6,6	10,8
Eaux de source (Royale, Vaimato, etc... en bouteille plastique de 150 cl)	94	93	92	92	92	92	92	-	-1,1	-2,1
Colas locaux en boîte de 35 cl	105	106	107	107	107	107	107	-	0,9	1,9
Allumettes (la boîte)	7	7	7	7	7	7	7	-	-	-
Mélange pour moteur à deux temps (le litre)	144	158	158	158	160	160	160	-	1,3	11,1
Essence sans plomb (le litre)	128	143	143	143	145	145	145	-	1,4	13,3
Gaz en bouteille: bonbonne de 13 kg sans consigne	2 353	2 418	2 418	2 418	2 418	2 418	2 418	-	-	2,8
Facture d'électricité, paiement à la consommation: Prix du Kw/h	2 647	2 700	2 700	2 700	2 700	2 700	2 700	-	-	2,0
Cigarettes: Cigarettes de tabac brun sans filtre	390	390	397	422	422	422	459	8,8	17,7	17,7
Tabac à rouler (Bison, Neptune, etc...: Tabacs à rouler 35 g)	372	372	372	372	372	372	520	39,8	39,8	39,8
Mécanique auto: Heure de main d'œuvre	4 122	4 126	4 145	4 145	4 145	4 145	4 145	-	0,5	0,6
Communication intérieure intra île: 4 minutes de communication	136	136	136	136	136	136	136	-	-	-
Places de cinéma: adulte et enfant	900	900	900	900	900	900	900	-	-	-

LES 25 PLUS FORTES VARIATIONS MENSUELLES

Postes	Indice							Variations en %		
	2005		2006					Sur 1 mois	Depuis le 1er janvier	Gliss. sur 12 mois
	Mai	Dec	Jan	Fev	Mar	Avr	Mai			
Tabacs et papier à cigarettes	102,5	102,5	102,5	102,5	102,5	102,5	141,1	37,7	37,7	37,7
Sucres	101,8	101,2	101,2	101,2	108,3	115,8	139,0	20,1	37,4	36,6
Vins de consommation courante	99,7	101,8	101,7	101,8	102,1	102,5	116,2	13,4	14,2	16,6
Cigares et cigarettes	98,6	98,5	99,4	101,2	106,4	106,1	117,3	10,5	19,1	19,0
Triperie	112,3	124,0	122,9	129,4	120,6	117,6	127,7	8,6	3,0	13,7
Bœuf à braiser ou à bouillir	117,0	113,1	113,7	114,1	114,4	111,6	119,4	7,0	5,6	2,0
Huile d'olive	102,8	84,3	91,4	98,1	99,7	98,6	104,0	5,4	23,3	1,1
Apéritifs alcoolisés	106,1	103,6	106,9	110,2	109,2	107,7	112,5	4,5	8,7	6,1
Transport international	96,1	129,2	102,5	112,6	114,0	109,4	113,8	4,0	-12,0	18,3
Bière	100,2	101,4	102,4	103,3	102,6	102,6	106,3	3,6	4,8	6,1
Chaussures pour homme	99,4	95,2	95,1	92,0	94,0	93,7	96,9	3,4	1,8	-2,5
Crèmes glacées et sorbets	106,4	113,2	114,1	115,5	117,1	115,2	118,9	3,3	5,1	11,7
Fromages	121,8	125,6	132,7	128,5	127,2	125,1	128,7	2,9	2,5	5,7
Articles de jardin et de jardinage	139,6	164,6	160,6	164,6	163,5	170,5	174,8	2,6	6,2	25,3
Autre volaille fraîche, congelée ou fumée	114,7	130,1	139,4	139,6	139,8	136,6	140,1	2,5	7,7	22,2
Vins de qualité supérieure	99,7	101,2	102,9	103,8	102,7	103,9	106,3	2,3	5,1	6,7
Veau à braiser ou à bouillir	121,9	104,4	113,2	108,8	114,1	114,6	112,2	-2,1	7,5	-8,0
Pantalons et shorts pour hommes et jeunes gens	105,2	103,4	103,4	101,8	102,2	100,7	98,5	-2,2	-4,7	-6,4
Chemisiers et tee shirt pour femmes et jeunes filles	83,5	83,9	83,6	79,7	79,7	78,2	76,1	-2,6	-9,3	-8,8
Autres articles d'imprimerie	98,6	99,3	99,7	99,7	99,6	103,7	100,4	-3,2	1,1	1,8
Matériel de prise de vue	94,4	88,0	87,9	86,7	86,4	84,4	81,4	-3,6	-7,6	-13,8
Mouton à rôtir	124,1	125,8	126,9	124,8	122,8	121,1	115,6	-4,5	-8,1	-6,9
Veau à rôtir	119,5	121,6	120,6	119,2	118,6	113,5	107,5	-5,3	-11,6	-10,0
Bœuf à rôtir	105,2	104,1	105,5	106,1	105,0	103,3	97,3	-5,8	-6,5	-7,5
Produits et services d'horlogerie et de bijouterie	94,9	94,6	94,6	94,6	94,6	94,6	86,8	-8,3	-8,3	-8,6