

SPÉCIAL

INDICE DES PRIX À LA CONSOMMATION

JUIN 2006

UN INDICE GÉNÉRAL DE 104,6

+1,1 % pour le mois de juin

+1,3 % depuis le mois de décembre

+3,4 % sur les 12 derniers mois

Tous les grands groupes de l'indice des prix à la consommation contribuent au +1,1 % d'inflation mesurée en ce mois de juin 2006. Les prix des produits alimentaires s'accroissent de 0,7 %, ceux des produits manufacturés de 0,3 %, et les tarifs des services augmentent de 2 %. En mai, la répercussion des nouveaux régimes fiscaux n'avait été que partielle. En juin, elle s'est poursuivie avec le renouvellement des stocks.

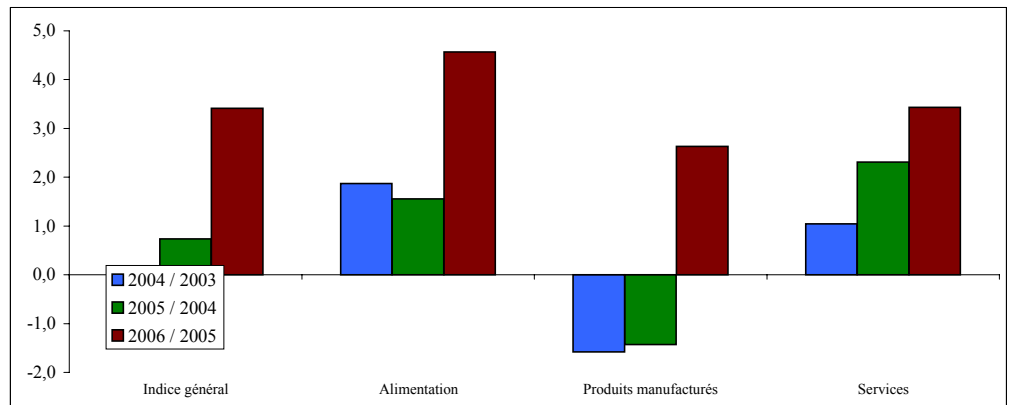
L'inflation constatée dans l'*alimentaire* est essentiellement liée aux boissons alcoolisées et aux sucres et produits à base de sucre dont les prix progressent respectivement de 2,5 % et 4 % (sous l'influence des nouvelles taxes). Parallèlement, les prix des viandes ont connu des augmentations : +4 % pour les volailles, +0,7 % pour les viandes de porc et la charcuterie et +0,6 % pour les viandes de boucherie. Inversement, le retour du poisson sur les étals observé depuis quelques mois permet aux prix des produits de la pêche de baisser de 2,2 %.

L'augmentation des prix des *produits manufacturés* est principalement le fait de la nouvelle fiscalité pesant sur les tabacs dont les prix progressent de 8,8 %. De plus, juin marque la fin des soldes dans l'habillement et les articles textiles. Les prix de ce groupe de produits augmentent de 0,2 %, restant cependant à un niveau inférieur à celui constaté avant la période de promotions (avril, mai).

L'augmentation des tarifs des services est essentiellement liée à l'approche de la haute saison touristique. Les tarifs des transports publics (exclusivement sous l'influence des transports aériens internationaux) progressent de 21,1 %, pesant substantiellement sur la tendance générale de ce grand groupe. Conséquence indirecte de la nouvelle fiscalité, les tarifs des hôtels, restaurants cantines augmentent de 0,1 % et les consommations dans les bars de 0,1 %. En revanche, les nouvelles offres internet permettent aux tarifs des postes et télécommunications de diminuer de 0,1 %.

GLISSEMENT SUR 12 MOIS DE L'INDICE PAR GROUPE DE PRODUITS

Glissement sur juin



INDICE GÉNÉRAL DES PRIX SUR LES TROIS DERNIÈRES ANNÉES BASE 100 AOÛT 2003

Année	Jan	Fev	Mar	Avr	Mai	Jun	Jul	Aou	Sep	Oct	Nov	Dec
2006	102,9	103,1	103,2	103,1	103,5	104,6						
2005	100,9	100,3	100,6	100,4	100,7	101,2	101,9	101,5	102,3	102,3	102,6	103,3
2004	100,2	100,2	100,4	100,5	100,3	100,4	100,4	100,5	100,7	100,7	100,8	101,0

N° 331
Juin 2006
Dépôt légal : juillet 2006

Directeur de la publication :
Serge CONTOUR

Auteur de la publication
Teva TEIHOTAATA

Vente et abonnement : 47 34 42
Prix au numéro :
En Polynésie française : 600 F.CFP
Hors Polynésie française : 750 F.CFP

Abonnement : 12 numéros
En Polynésie française : 6 000 F.CFP
Hors Polynésie française : 7 500 F.CFP

ISSN 1247 - 7370
© ISPF 2005

B.P. 395 - 98 713 Papeete
Tél : (689) 47 34 34 - Fax : (689) 42 72 52
mél : ispf@ispf.pf / site web : www.ispf.pf

RÉSULTATS PAR GROUPES DE PRODUITS

- BASE 100 AOÛT 2003 -

GRANDS GROUPES Groupes de produits	Pondération	Indice							Variations en %		
		2005	2006						Sur 1 mois	Depuis le 1er janvier	Gliss. sur 12 mois
		Jun	Jan	Fev	Mar	Avr	Mai	Jun			
Indice Général	1 000 000	101,2	102,9	103,1	103,2	103,1	103,5	104,6	1,1	1,3	3,4
Alimentation	240 380	104,3	107,7	108,1	107,8	107,6	108,3	109,0	0,7	1,4	4,6
Boulangerie Pâtisserie	32 730	101,3	105,5	105,9	105,9	105,9	106,0	105,7	-0,2	0,1	4,3
Autres produits à base de céréales	8 230	102,8	114,2	113,6	113,5	114,9	115,7	115,4	-0,2	1,7	12,3
Viandes de boucherie	17 270	114,0	113,8	113,4	112,8	110,9	108,4	109,0	0,6	-3,0	-4,4
Viandes de porc et charcuterie	13 370	102,8	105,9	106,7	106,0	106,0	106,1	106,8	0,7	0,6	3,9
Volailles, lapins et gibiers	8 850	107,7	133,4	133,7	133,5	132,0	130,5	135,9	4,1	3,4	26,2
Autres produits contenant de la viande	7 570	103,0	103,5	104,3	103,0	102,8	104,4	102,2	-2,2	-1,5	-0,8
Produits de la pêche	20 480	116,2	123,7	123,9	123,5	123,5	123,0	122,3	-0,6	-3,1	5,3
Laits et fromages	17 610	106,2	107,5	107,6	105,9	105,4	105,9	105,8	-0,1	-0,8	-0,4
œufs	3 560	102,4	102,0	102,2	102,0	101,9	101,9	102,3	0,4	0,2	-0,1
Beurres et corps gras	6 440	103,4	103,7	104,6	105,4	105,3	105,8	107,7	1,8	3,9	4,2
Légumes	19 750	102,5	106,5	106,4	106,0	105,1	105,6	106,5	0,9	-0,4	3,9
Fruits	11 770	96,6	98,5	98,9	98,7	98,9	99,5	99,9	0,5	2,4	3,4
Sucres et produits à base de sucre	6 330	107,7	108,3	108,3	110,5	112,6	117,3	122,0	4,0	12,8	13,2
Produits alimentaires divers	14 550	102,4	105,0	105,9	106,9	106,5	107,4	108,5	1,0	3,6	5,9
Boissons alcoolisées	23 880	100,6	102,8	103,5	102,9	103,2	108,3	110,9	2,5	9,2	10,3
Cafés et thés	3 360	103,4	102,7	102,3	101,6	102,3	102,4	102,9	0,5	0,3	-0,5
Autres boissons non alcoolisées	24 630	100,1	100,2	100,7	100,5	100,4	100,8	101,0	0,1	1,2	0,8
Produits manufacturés	372 840	97,4	99,0	98,7	99,3	99,2	99,7	100,0	0,3	1,0	2,6
Habillement et articles textiles	36 360	94,4	93,2	92,1	92,0	91,5	91,1	91,3	0,2	-2,9	-3,3
Vêtements de dessus pour hommes et jeunes gens	4 640	92,8	88,1	86,8	87,0	87,1	86,2	89,1	3,4	-1,6	-4,0
Vêtements de dessus pour femmes et jeunes filles	7 690	86,9	86,6	85,0	84,8	82,6	80,9	80,4	-0,6	-7,5	-7,4
Vêtements de dessus pour enfants	11 320	97,2	96,6	96,2	96,2	96,2	95,9	95,9	-	-2,2	-1,4
Lingerie, bonneterie pour hommes	530	88,0	88,2	88,2	88,2	88,2	88,2	87,5	-0,7	-0,7	-0,6
Lingerie, bonneterie pour femmes	750	97,9	99,1	98,3	98,3	98,4	98,4	98,4	-	-0,6	0,5
Lingerie, bonneterie pour enfants	560	100,2	100,4	100,4	90,3	90,3	90,3	90,3	-	-9,7	-9,9
Vêtements de travail, de sport	1 380	98,8	95,9	95,9	95,9	94,3	93,1	93,1	-	-3,2	-5,8
Accessoires du vêtement	350	99,2	86,5	86,5	86,5	86,5	86,5	86,5	-	0,5	-12,8
Articles chaussants	6 020	93,7	92,3	90,5	91,2	91,2	92,6	92,5	-0,1	-	-1,3
Tissus, fils et mercerie	1 070	100,1	99,0	98,8	98,8	98,8	98,8	99,4	0,6	0,4	-0,7
Linge de maison, textiles d'ameublement	2 050	102,5	103,4	101,6	101,5	102,1	102,1	100,9	-1,2	-2,2	-1,6
Autres produits manufacturés	336 480	97,8	99,6	99,4	100,1	100,1	100,6	101,0	0,3	1,4	3,3
Mobilier	7 480	98,4	98,8	99,0	97,8	95,9	95,4	95,1	-0,3	-4,3	-3,4
Tapis, revêtements de sol	690	103,7	102,0	102,0	102,0	102,0	102,0	102,8	0,8	-	-0,8
Gros appareils ménagers	7 820	96,3	98,9	98,9	98,7	99,1	99,3	99,6	0,2	2,2	3,4
Petits appareils ménagers électriques	1 180	100,8	101,0	100,6	100,6	100,9	100,3	100,7	0,4	-0,3	-0,2
Articles de ménage	7 410	100,7	101,1	101,9	101,6	101,8	102,0	102,2	0,1	0,7	1,4
Articles d'électricité, quincaillerie	11 800	103,1	102,7	102,8	102,6	103,7	103,7	103,7	0,1	0,5	0,6
Savons de ménage, produits d'entretien	22 860	101,8	103,2	102,9	103,8	103,5	104,1	104,4	0,3	1,4	2,6
Articles de toilette, de soins	20 400	101,2	101,8	101,6	102,6	102,7	102,5	102,4	-0,1	0,7	1,2
Véhicules	101 530	98,9	99,0	98,1	99,1	98,9	99,2	99,5	0,4	0,9	0,6
Articles de papeterie	3 240	102,0	99,8	99,8	99,5	99,3	99,5	100,2	0,7	-1,0	-1,8
Livres, journaux	7 300	100,4	100,7	100,7	100,7	100,9	101,2	101,6	0,4	1,0	1,2
Photo optique non médicale	1 810	92,0	87,9	87,4	88,9	88,0	86,4	86,4	-	-0,6	-6,0
Articles électro acoustiques	9 800	81,0	75,8	75,4	75,5	74,5	74,2	73,4	-1,0	-5,4	-9,4
Autres articles de loisir	19 970	108,4	112,5	113,5	113,1	114,0	115,4	114,6	-0,7	1,4	5,8
Combustibles, énergie	96 370	93,4	98,8	98,8	99,6	99,6	99,6	99,6	-	0,8	6,7
Tabacs	10 450	99,4	100,1	101,5	105,5	105,3	122,7	133,5	8,8	34,3	34,2
Produits manufacturés divers	6 370	97,4	96,6	97,1	97,0	96,8	92,6	92,0	-0,6	-4,8	-5,5
Services	386 780	103,0	103,8	104,5	104,3	104,2	104,4	106,5	2,0	1,5	3,4
Loyer, eau	105 400	101,8	104,7	104,6	105,0	105,1	105,1	105,2	0,1	0,7	3,3
Réparation et entretien de logements et d'appareils ménagers	7 070	100,9	101,8	101,8	101,8	101,8	101,8	102,0	0,2	0,4	1,0
Ressemelage, nettoyage, teinturerie	1 340	103,1	103,2	103,2	103,2	103,2	103,2	103,2	-	-	0,1
Soins personnels	4 890	103,7	103,6	103,8	103,9	103,9	104,0	104,4	0,4	0,6	0,6
Services de santé	5 040	100,4	102,8	102,8	102,8	102,8	102,8	102,8	-	0,4	2,4
Transports publics	37 890	111,0	105,5	112,1	113,0	110,2	112,9	136,7	21,1	12,7	23,2
Services d'utilisation de véhicules privés	5 030	101,9	102,9	103,8	104,8	104,8	104,8	105,3	0,5	2,6	3,4
Postes et télécommunications	52 450	97,2	94,3	94,3	92,2	92,2	92,2	92,0	-0,1	-2,4	-5,3
Frais d'enseignement	6 000	105,6	108,8	108,8	108,9	108,9	108,9	108,9	-	0,1	3,1
Spectacles	13 610	100,6	98,9	98,9	98,9	98,9	98,9	98,9	-	-0,2	-1,7
Hôtels, restaurants, cantines	82 380	103,9	105,8	106,3	106,5	106,6	106,6	107,1	0,5	1,9	3,1
Consommation dans les bars	1 560	102,2	102,8	103,0	103,3	103,0	103,1	103,2	0,1	0,4	1,0
Services de vacances, de sport	8 360	101,0	104,3	104,3	104,3	104,4	104,4	104,4	-	0,2	3,3
Services divers	55 760	104,4	104,6	104,6	103,8	104,2	104,2	100,5	-3,5	-3,9	-3,7

INDICES SELON L'ORIGINE DES PRODUITS

- BASE 100 AOÛT 2003 -

Indice général base 100 en décembre 1988

GRANDS GROUPES	Origine	Indices mensuels							Variations en %		
		2005		2006					Sur 1 mois	Depuis le 1er janvier	Gliss. sur 12 mois
		Jun	Jan	Fev	Mar	Avr	Mai	Jun			
Indice général	Global	101,2	102,9	103,1	103,2	103,1	103,5	104,6	1,1	1,3	3,4
	Local	101,0	102,5	102,6	102,3	102,4	102,5	102,3	-0,2	-0,1	1,3
	Importé	101,9	103,9	104,2	104,8	104,4	105,2	107,9	2,5	2,8	5,9
Alimentation	Global	104,3	107,7	108,1	107,8	107,6	108,3	109,0	0,7	1,4	4,6
	Local	102,1	104,5	104,7	104,1	104,0	104,5	104,7	0,2	0,3	2,5
	Importé	106,7	111,1	111,6	111,5	111,2	112,2	113,3	1,0	2,2	6,1
Produits manufacturés	Global	97,4	99,0	98,7	99,3	99,2	99,7	100,0	0,3	1,0	2,6
	Local	93,9	96,6	96,8	96,8	97,1	97,3	97,2	-0,1	0,4	3,6
	Importé	98,6	99,9	99,4	100,2	100,0	100,6	101,0	0,4	1,1	2,4
Services	Global	103,0	103,8	104,5	104,3	104,2	104,4	106,5	2,0	1,5	3,4
	Local	101,9	102,9	103,0	102,7	102,8	102,8	102,4	-0,4	-0,3	0,5
	Importé	114,2	102,5	112,6	114,0	109,4	113,7	148,6	30,6	15,0	30,1

	2004	2005	2006
Janvier	121,4	122,3	124,7
Février	121,5	121,6	125,0
Mars	121,8	121,9	125,2
Avril	121,8	121,7	125,0
Mai	121,6	122,1	125,5
Juin	121,8	122,7	126,8
Juillet	121,7	123,5	
Août	121,8	123,0	
Septembre	122,0	124,0	
Octobre	122,0	124,0	
Novembre	122,2	124,4	
Décembre	122,4	125,2	

INDICES DES PRIX DE DÉTAIL À LA CONSOMMATION PUBLIÉS AU J.O.P.F. - SALAIRES MINIMA

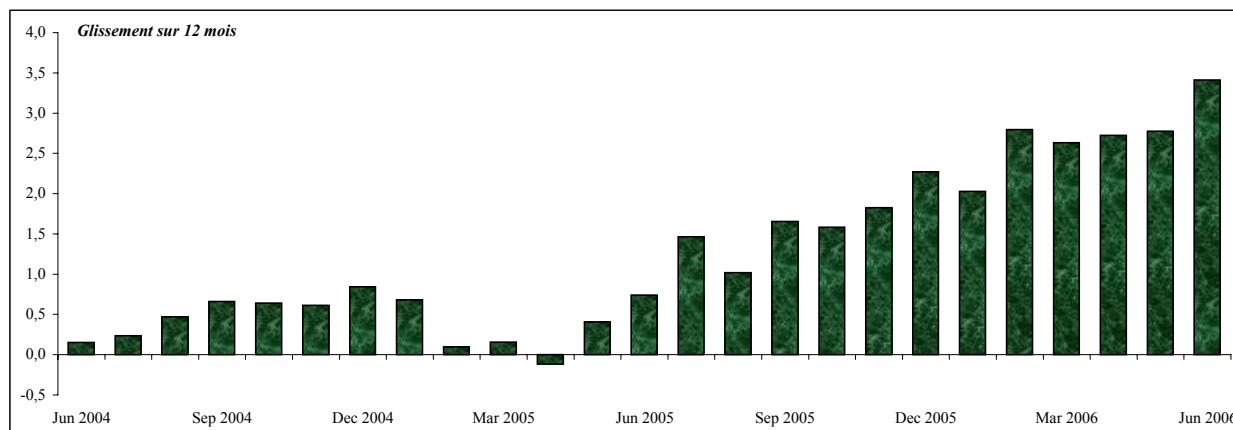
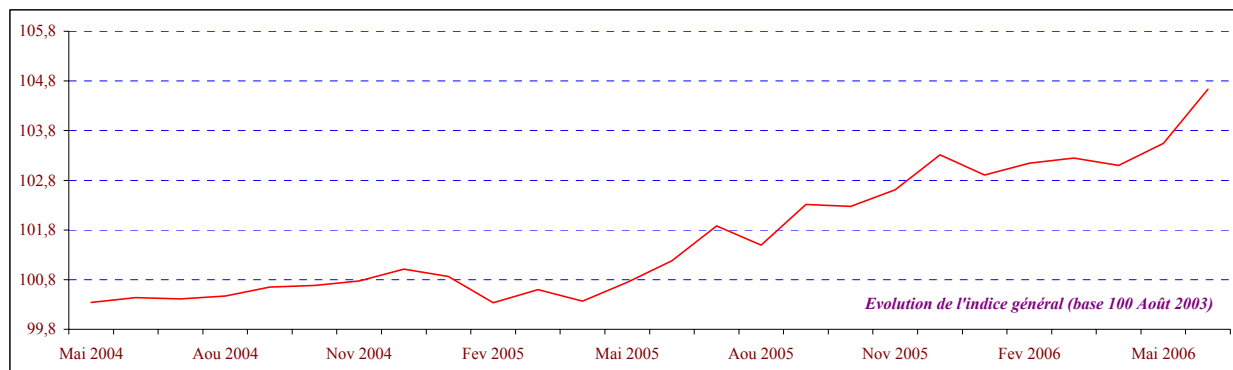
	Unité	Décembre						Dernière Information	Variation	
		2000	2001	2002	2003	2004	2005		2005 / 2004	2005 / 2000
									Avril	
Indice	Indice	117,2	118,2	120,6	100,2	101,0	103,3	103,1		
Valeur base 100 août 2003	Indice	96,6	97,5	99,5	100,2	101,0	103,3	103,1	2,3%	6,9%
Numéro de décision ou d'arrêté		114	61	35	123	84	107	488		
Date de parution au JOFP		01.02.01	07.02.02	06.02.03	22.01.04	03.02.05	16.02.06	15.06.06		

* Base 100 décembre 1988 jusqu'en 2002, base 100 août 2003 à partir de 2003

SMIG horaire	F.CFP	591,72	609,46	627,13	627,13	739,65	739,65	775,15	0,0%	25,0%
--------------	-------	--------	--------	--------	--------	--------	--------	--------	------	-------

Dernière modification officielle du SMIG parue au JOFP le 30 décembre 2005

INDICE DES PRIX DE DÉTAIL À LA CONSOMMATION AU COURS DES 24 DERNIERS MOIS



PRIX MOYENS

Variétés homogènes	Prix moyens							Variations en %		
	2005	2006						Sur 1 mois	Depuis le 1er janvier	Gliss. sur 12 mois
	Jun	Jan	Fev	Mar	Avr	Mai	Jun			
Viande de bœuf à rôtir fraîche: Entrecôte (le kg)	1 524	1 568	1 588	1 560	1 558	1 368	1 363	-0,4	-12,9	-10,6
Viande de veau à rôtir fraîche: Escalope de veau (le kg)	2 489	2 475	2 486	2 436	2 444	2 509	2 451	-2,3	-4,6	-1,5
Viande de mouton à rôtir fraîche: Côtelette d'agneau (le kg)	1 300	1 385	1 376	1 322	1 339	1 283	1 244	-3,0	-4,9	-4,3
Viande de porc à rôtir fraîche: Côtes de porc (le kg)	1 126	1 118	1 121	1 124	1 124	1 124	1 123	-0,1	0,4	-0,3
Poitrine fumée (le kg)	1 610	1 583	1 548	1 513	1 518	1 557	1 557	-	-2,0	-3,3
Poulet entier frais: Poulet local vide plumé (le kg)	1 232	1 319	1 257	1 245	1 313	1 313	1 306	-0,5	-1,0	6,0
Cuisses de poulet surgelées: Cuisses de poulets importées de 907 g	260	369	379	389	379	366	424	15,8	15,2	63,1
Préparations à base de viande fraîches (plat cuisiné): Cochon rôti (le kg)	2 841	2 841	2 841	2 841	2 841	2 841	2 841	-	-	-
Corned Beef (Punu poatoro): Corned beef local en boîte métallique de 340 g	305	305	305	305	305	305	305	-	-	-
Lait entier local (le litre)	293	290	290	290	290	290	290	-	-	-1,0
Lait demi écrémé longue conservation (pasteurisé UHT, stérilisé): (le litre)	140	123	129	124	125	123	123	-	-4,7	-12,1
Yaourt nature: Yaourt local x 4	323	299	301	292	291	289	287	-0,7	-4,3	-11,1
œufs: œufs moyens locaux (la douzaine)	357	354	355	355	354	354	357	0,8	0,6	-
Autres condiments: Mithue (le litre)	839	826	836	837	845	851	848	-0,4	1,8	1,1
Livraison d'eau de source conditionnée (Vaimato, Premium): bonbonne livrée à domicile	750	750	750	750	750	750	750	-	-	-
Vins rouge en bouteille plastique de 150 cl	819	896	896	896	896	1 138	1 138	-	27,9	38,9
Bière locale en boîte métallique de 33 cl	186	186	186	184	184	192	195	1,6	5,4	4,8
Bière locale en bouteille consignée de 50 cl	176	186	187	187	187	195	197	1,0	7,7	11,9
Eaux de source (Royale, Vaimato, etc... en bouteille plastique de 150 cl)	94	92	92	92	92	92	92	-	-1,1	-2,1
Colas locaux en boîte de 35 cl	105	107	107	107	107	107	107	-	0,9	1,9
Allumettes (la boîte)	7	7	7	7	7	7	7	-	-	-
Mélange pour moteur à deux temps (le litre)	144	158	158	160	160	160	160	-	1,3	11,1
Essence sans plomb (le litre)	128	143	143	145	145	145	145	-	1,4	13,3
Gaz en bouteille: bonbonne de 13 kg sans consigne	2 353	2 418	2 418	2 418	2 418	2 418	2 418	-	-	2,8
Facture d'électricité, paiement à la consommation: Prix du Kw/h	2 647	2 700	2 700	2 700	2 700	2 700	2 700	-	-	2,0
Cigarettes: Cigarettes de tabac brun sans filtre	390	397	422	422	422	459	565	23,1	44,9	44,9
Tabac à rouler (Bison, Neptune, etc...: Tabacs à rouler 35 g)	372	372	372	372	372	520	567	9,0	52,4	52,4
Mécanique auto: Heure de main d'œuvre	4 122	4 145	4 145	4 145	4 145	4 145	4 156	0,3	0,7	0,8
Communication intérieure intra île: 4 minutes de communication	136	136	136	136	136	136	136	-	-	-
Places de cinéma: adulte et enfant	900	900	900	900	900	900	900	-	-	-

LES 25 PLUS FORTES VARIATIONS MENSUELLES

Postes	Indice							Variations en %		
	2005	2006						Sur 1 mois	Depuis le 1er janvier	Gliss. sur 12 mois
	Jun	Jan	Fev	Mar	Avr	Mai	Jun			
Transport international	114,2	102,5	112,6	114,0	109,4	113,8	148,6	30,7	15,0	30,1
Sucres	101,7	101,2	101,2	108,3	115,8	139,0	164,4	18,2	62,4	61,7
Autres huiles alimentaires	101,4	100,7	99,6	101,6	102,1	101,7	114,7	12,8	11,4	13,1
Cigares et cigarettes	98,6	99,4	101,2	106,4	106,1	117,3	127,7	8,8	29,6	29,5
Tabacs et papier à cigarettes	102,5	102,5	102,5	102,5	102,5	141,1	153,3	8,7	49,6	49,6
Veau à rôtir	117,1	120,6	119,2	118,6	113,5	107,5	115,8	7,8	-4,7	-1,1
Huile d'olive	92,9	91,4	98,1	99,7	98,6	104,0	111,4	7,1	32,1	19,9
Vins de consommation courante	100,0	101,7	101,8	102,1	102,5	116,2	124,4	7,0	22,2	24,4
Poulet entier ou en morceaux frais ou congelé	106,3	131,5	131,8	131,5	130,3	128,0	134,0	4,7	2,3	26,0
Papiers, cahiers et enveloppes	103,3	98,8	100,3	99,1	98,7	98,6	102,6	4,1	0,8	-0,7
Pantalons et shorts pour hommes et jeunes gens	103,2	103,4	101,8	102,2	100,7	98,5	102,4	3,9	-1,0	-0,8
Chemises et tee shirt pour hommes et jeunes gens	97,1	93,0	91,0	91,3	92,9	92,7	96,0	3,5	3,3	-1,1
Pâtés	96,4	102,6	103,7	102,1	101,8	101,2	104,2	3,0	1,7	8,1
Potages préparés	105,6	106,3	106,2	106,2	106,4	106,3	109,4	2,9	2,3	3,6
Produits de mercerie	101,3	101,3	100,5	100,8	100,8	100,8	103,5	2,8	2,2	2,2
Saucisse	112,8	123,1	121,3	120,1	122,2	123,1	126,5	2,7	7,8	12,1
Légumes en conserve	100,5	101,6	101,2	102,9	102,7	102,7	105,2	2,4	2,5	4,6
Autres gros appareils électro ménagers	106,4	109,3	109,3	109,3	109,3	109,3	111,9	2,4	2,3	5,2
Confiserie à base de sucre	111,7	112,4	112,6	112,9	113,8	113,8	116,5	2,3	3,6	4,2
Pantalons et shorts pour femmes et jeunes filles	108,9	108,7	108,5	107,1	106,4	105,6	103,2	-2,3	-6,7	-5,2
accessoires de mobilier	108,5	109,4	109,4	107,0	107,0	106,5	103,9	-2,5	-5,0	-4,3
Mouton à rôtir	125,0	126,9	124,8	122,8	121,1	115,6	112,6	-2,6	-10,5	-9,9
Boulangerie fine	100,6	103,7	103,9	103,9	103,9	103,9	99,8	-4,0	-3,7	-0,9
Assurances	105,1	105,3	105,3	104,3	104,7	104,7	100,0	-4,5	-5,0	-4,8
Triperie	113,2	122,9	129,4	120,6	117,6	127,7	115,0	-10,0	-7,2	1,6