

N° 335
Août 2006
Dépôt légal : septembre 2006

Directeur de la publication :
Serge CONTOUR

Auteur de la publication
Olivier CHAMPION

Vente et abonnement : 47 34 42
Prix au numéro :
En Polynésie française : 600 F.CFP
Hors Polynésie française : 750 F.CFP

Abonnement : 12 numéros
En Polynésie française : 6 000 F.CFP
Hors Polynésie française : 7 500 F.CFP

ISSN 1247 - 7370

© ISPF 2005

B.P. 395 - 98 713 Papeete
Tél : (689) 47 34 34 - Fax : (689) 42 72 52
mél : ispf@ispf.pf / site web : www.ispf.pf

SPÉCIAL

INDICE DES PRIX À LA CONSOMMATION

AOÛT 2006

UN INDICE GÉNÉRAL DE 105,0

-0,5 % pour le mois d'août

+1,6 % depuis le mois de décembre

+3,4 % sur les 12 derniers mois

L'indice des prix à la consommation est en recul de 0,5 % en ce mois d'août 2006, une baisse sensiblement identique à celle mesurée en août 2005. La baisse des prix des services (-1,2 %) conjuguée à celle des produits manufacturés (-0,2 %) est prépondérante face à l'augmentation des prix des produits alimentaires (+0,2 %). L'indice progresse de 1,6 % depuis janvier et de 3,4 % en glissement sur douze mois.

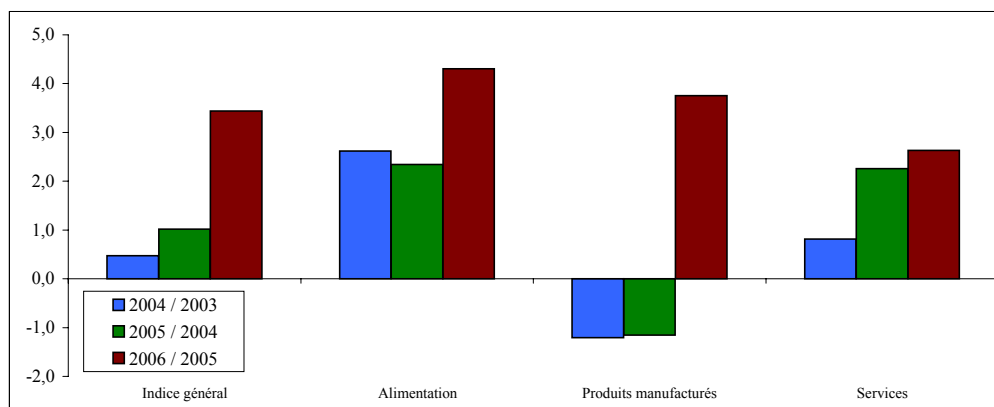
L'augmentation des prix des **produits alimentaires** est le fruit d'un renchérissement des *laits et fromages* (+1,6 %), des *produits de la pêche* (+1,0 %) et des *fruits* (+0,8 %). Les boissons, alcoolisées ou non, sont en légère augmentation (+0,2 %). L'impact des taxes pesant sur les alcools et les boissons sucrées semble absorbé, les stocks étant presque entièrement renouvelés. Les baisses des prix des *viandes de boucherie* (-0,9 %) ou des *légumes* (-0,2%) atténuent légèrement la tendance générale.

La baisse des prix des **produits manufacturés** intervient à la fois dans l'*habillement et les articles textiles* (-0,4 %) et dans les *autres produits manufacturés* (-0,1 %). Les prix des articles de papeterie baissent de 2,8 %, ceux des articles électro-acoustiques de 1,6 %. Après plusieurs mois d'augmentation, les prix des tabacs sont en léger recul de 0,2 %.

La baisse des tarifs des **services** résulte principalement du retour à la moyenne saison touristique. Ainsi, la baisse des tarifs des *transports publics* (-11,6 %) est le fait exclusif des changements tarifaires des *transports internationaux*. Les augmentations des tarifs des *hôtels, restaurants cantines* (+0,3 %) ou des *consommations dans les bars* (+0,7 %) découlent pour partie de l'établissement des nouvelles grilles tarifaires de rentrée.

GLISSEMENT SUR 12 MOIS DE L'INDICE PAR GROUPE DE PRODUITS

Glissement sur août



INDICE GÉNÉRAL DES PRIX SUR LES TROIS DERNIÈRES ANNÉES

BASE 100 AOÛT 2003

Année	Jan	Fev	Mar	Avr	Mai	Jun	Jul	Aou	Sep	Oct	Nov	Dec
2006	102,9	103,1	103,2	103,1	103,5	104,6	105,5	105,0				
2005	100,9	100,3	100,6	100,4	100,7	101,2	101,9	101,5	102,3	102,3	102,6	103,3
2004	100,2	100,2	100,4	100,5	100,3	100,4	100,4	100,5	100,7	100,7	100,8	101,0

RÉSULTATS PAR GROUPES DE PRODUITS

- BASE 100 AOÛT 2003 -

GRANDS GROUPES Groupes de produits	Pondération	Indice							Variations en %		
		2005	2006						Sur 1 mois	Depuis le 1er janvier	Gliss. sur 12 mois
		Aou	Mar	Avr	Mai	Jun	Jul	Aou			
Indice Général	1 000 000	101,5	103,2	103,1	103,5	104,6	105,5	105,0	-0,5	1,6	3,4
Alimentation	240 380	105,0	107,8	107,6	108,3	109,0	109,3	109,5	0,2	1,9	4,3
Boulangerie Pâtisserie	32 730	101,7	105,9	105,9	106,0	105,7	106,0	106,0	-	0,3	4,2
Autres produits à base de céréales	8 230	104,7	113,5	114,9	115,7	115,4	113,7	110,9	-2,4	-2,3	5,9
Viandes de boucherie	17 270	112,5	112,8	110,9	108,4	109,0	108,6	107,7	-0,9	-4,1	-4,3
Viandes de porc et charcuterie	13 370	104,1	106,0	106,0	106,1	106,8	106,5	106,7	0,2	0,5	2,5
Volailles, lapins et gibiers	8 850	111,6	133,5	132,0	130,5	135,9	135,2	136,2	0,8	3,6	22,1
Autres produits contenant de la viande	7 570	103,0	103,0	102,8	104,4	102,2	103,0	102,2	-0,7	-1,4	-0,7
Produits de la pêche	20 480	118,5	123,5	123,5	123,0	122,3	122,8	124,0	1,0	-1,8	4,7
Laits et fromages	17 610	107,9	105,9	105,4	105,9	105,8	104,5	106,1	1,6	-0,5	-1,7
œufs	3 560	102,4	102,0	101,9	101,9	102,3	102,3	105,2	2,9	3,0	2,7
Beurres et corps gras	6 440	102,0	105,4	105,3	105,8	107,7	107,7	108,6	0,8	4,7	6,4
Légumes	19 750	105,1	106,0	105,1	105,6	106,5	107,6	107,3	-0,2	0,4	2,2
Fruits	11 770	97,1	98,7	98,9	99,5	99,9	100,7	101,5	0,8	4,0	4,6
Sucres et produits à base de sucre	6 330	108,1	110,5	112,6	117,3	122,0	122,8	122,7	-	13,5	13,5
Produits alimentaires divers	14 550	103,7	106,9	106,5	107,4	108,5	109,0	108,5	-0,5	3,6	4,6
Boissons alcoolisées	23 880	101,1	102,9	103,2	108,3	110,9	111,7	112,1	0,3	10,3	10,9
Cafés et thés	3 360	103,2	101,6	102,3	102,4	102,9	103,5	103,8	0,3	1,2	0,6
Autres boissons non alcoolisées	24 630	99,1	100,5	100,4	100,8	101,0	102,6	102,8	0,2	3,1	3,7
Produits manufacturés	372 840	97,7	99,3	99,2	99,7	100,0	101,5	101,3	-0,2	2,3	3,8
Habillement et articles textiles	36 360	94,7	92,0	91,5	91,1	91,3	91,2	90,8	-0,4	-3,5	-4,1
Vêtements de dessus pour hommes et jeunes gens	4 640	92,8	87,0	87,1	86,2	89,1	89,1	88,8	-0,3	-1,9	-4,3
Vêtements de dessus pour femmes et jeunes filles	7 690	86,5	84,8	82,6	80,9	80,4	80,2	79,6	-0,8	-8,4	-8,0
Vêtements de dessus pour enfants	11 320	98,7	96,2	96,2	95,9	95,9	95,8	95,9	-	-2,3	-2,9
Lingerie, bonneterie pour hommes	530	88,0	88,2	88,2	88,2	87,5	87,5	87,5	-	-0,7	-0,6
Lingerie, bonneterie pour femmes	750	97,9	98,3	98,4	98,4	98,4	98,4	98,4	-	-0,6	0,6
Lingerie, bonneterie pour enfants	560	100,0	90,3	90,3	90,3	90,3	90,3	90,3	-	-9,7	-9,7
Vêtements de travail, de sport	1 380	98,6	95,9	94,3	93,1	93,1	91,9	92,1	0,2	-4,2	-6,6
Accessoires du vêtement	350	89,0	86,5	86,5	86,5	86,5	86,5	86,1	-0,5	-	-3,2
Articles chaussants	6 020	93,6	91,2	91,2	92,6	92,5	92,4	91,2	-1,2	-1,4	-2,6
Tissus, fils et mercerie	1 070	100,1	98,8	98,8	98,8	99,4	99,4	97,1	-2,3	-1,9	-3,0
Linge de maison, textiles d'ameublement	2 050	102,4	101,5	102,1	102,1	100,9	101,1	101,0	-	-2,1	-1,3
Autres produits manufacturés	336 480	98,0	100,1	100,1	100,6	101,0	102,6	102,5	-0,1	2,9	4,6
Mobilier	7 480	98,3	97,8	95,9	95,4	95,1	94,9	95,1	0,2	-4,2	-3,3
Tapis, revêtements de sol	690	102,9	102,0	102,0	102,0	102,8	102,8	97,3	-5,4	-5,4	-5,5
Gros appareils ménagers	7 820	97,1	98,7	99,1	99,3	99,6	98,8	97,9	-0,9	0,5	0,8
Petits appareils ménagers électriques	1 180	100,4	100,6	100,9	100,3	100,7	100,4	100,1	-0,3	-1,0	-0,4
Articles de ménage	7 410	100,6	101,6	101,8	102,0	102,2	102,7	103,0	0,3	1,6	2,4
Articles d'électricité, quincaillerie	11 800	103,2	102,6	103,7	103,7	103,7	104,9	104,8	-0,1	1,5	1,5
Savons de ménage, produits d'entretien	22 860	102,2	103,8	103,5	104,1	104,4	104,6	104,5	-0,1	1,5	2,2
Articles de toilette, de soins	20 400	101,4	102,6	102,7	102,5	102,4	103,1	102,9	-0,2	1,1	1,4
Véhicules	101 530	98,9	99,1	98,9	99,2	99,5	99,5	99,7	0,2	1,0	0,8
Articles de papeterie	3 240	100,9	99,5	99,3	99,5	100,2	98,8	96,0	-2,8	-5,1	-4,8
Livres, journaux	7 300	100,5	100,7	100,9	101,2	101,6	101,5	101,4	-0,1	0,8	0,9
Photo optique non médicale	1 810	91,5	88,9	88,0	86,4	86,4	86,8	86,8	-	-0,2	-5,2
Articles électro acoustiques	9 800	79,1	75,5	74,5	74,2	73,4	73,1	72,0	-1,6	-7,3	-9,1
Autres articles de loisir	19 970	112,6	113,1	114,0	115,4	114,6	115,0	113,6	-1,3	0,4	0,9
Combustibles, énergie	96 370	93,4	99,6	99,6	99,6	99,6	104,6	104,6	-	5,9	12,1
Tabacs	10 450	99,4	105,5	105,3	122,7	133,5	139,0	138,7	-0,2	39,6	39,6
Produits manufacturés divers	6 370	97,0	97,0	96,8	92,6	92,0	92,0	92,4	0,3	-4,5	-4,8
Services	386 780	103,1	104,3	104,2	104,4	106,5	107,1	105,8	-1,2	0,8	2,6
Loyer, eau	105 400	102,1	105,0	105,1	105,1	105,2	105,2	105,3	-	0,8	3,1
Réparation et entretien de logements et d'appareils ménagers	7 070	101,6	101,8	101,8	101,8	102,0	102,0	102,0	-	0,4	0,4
Ressemelage, nettoyage, teinturerie	1 340	103,1	103,2	103,2	103,2	103,2	103,2	103,2	-	-	0,1
Soins personnels	4 890	103,9	103,9	103,9	104,0	104,4	104,5	104,5	-	0,7	0,6
Services de santé	5 040	100,4	102,8	102,8	102,8	102,8	102,8	104,1	1,3	1,6	3,7
Transports publics	37 890	106,3	113,0	110,2	112,9	136,7	143,0	126,4	-11,6	4,1	19,0
Services d'utilisation de véhicules privés	5 030	101,9	104,8	104,8	104,8	105,3	105,4	106,1	0,6	3,3	4,1
Postes et télécommunications	52 450	97,2	92,2	92,2	92,2	92,0	92,0	92,0	-	-2,4	-5,3
Frais d'enseignement	6 000	108,1	108,9	108,9	108,9	108,9	108,9	108,9	-	0,1	0,7
Spectacles	13 610	101,2	98,9	98,9	98,9	98,9	98,9	98,9	-	-0,2	-2,3
Hôtels, restaurants, cantines	82 380	104,4	106,5	106,6	106,6	107,1	107,2	107,6	0,3	2,3	3,1
Consommation dans les bars	1 560	102,3	103,3	103,0	103,1	103,2	103,4	104,2	0,7	1,3	1,9
Services de vacances, de sport	8 360	101,9	104,3	104,4	104,4	104,4	104,4	104,4	-	0,2	2,4
Services divers	55 760	104,5	103,8	104,2	104,2	100,5	100,5	100,5	-	-3,9	-3,8

INDICES SELON L'ORIGINE DES PRODUITS

- BASE 100 AOÛT 2003 -

Indice général base 100 en décembre 1988

GRANDS GROUPES	Origine	Indices mensuels							Variations en %		
		2006							Sur 1 mois	Depuis le 1er janvier	Gliss. sur 12 mois
		2005	Aou	Mar	Avr	Mai	Jun	Jul			
Indice général	Global	101,5	103,2	103,1	103,5	104,6	105,5	105,0	-0,5	1,6	3,4
	Local	101,4	102,3	102,4	102,5	102,3	102,5	102,6	0,2	0,3	1,2
	Importé	102,1	104,8	104,4	105,2	107,9	109,5	108,2	-1,2	3,1	6,0
Alimentation	Global	105,0	107,8	107,6	108,3	109,0	109,3	109,5	0,2	1,9	4,3
	Local	102,6	104,1	104,0	104,5	104,7	105,4	105,9	0,4	1,4	3,2
	Importé	107,7	111,5	111,2	112,2	113,3	113,2	113,3	-	2,2	5,1
Produits manufacturés	Global	97,7	99,3	99,2	99,7	100,0	101,5	101,3	-0,2	2,3	3,8
	Local	94,9	96,8	97,1	97,3	97,2	97,5	97,5	-	0,7	2,6
	Importé	98,6	100,2	100,0	100,6	101,0	102,7	102,5	-0,2	2,6	4,0
Services	Global	103,1	104,3	104,2	104,4	106,5	107,1	105,8	-1,2	0,8	2,6
	Local	102,2	102,7	102,8	102,8	102,4	102,5	102,6	0,1	-0,1	0,3
	Importé	105,5	114,0	109,4	113,7	148,6	158,5	131,7	-16,9	1,9	24,9

	2004	2005	2006
Janvier	121,4	122,3	124,7
Février	121,5	121,6	125,0
Mars	121,8	121,9	125,2
Avril	121,8	121,7	125,0
Mai	121,6	122,1	125,5
Juin	121,8	122,7	126,8
Juillet	121,7	123,5	127,9
Août	121,8	123,0	127,3
Septembre	122,0	124,0	
Octobre	122,0	124,0	
Novembre	122,2	124,4	
Décembre	122,4	125,2	

INDICES DES PRIX DE DÉTAIL À LA CONSOMMATION PUBLIÉS AU J.O.P.F. - SALAIRES MINIMA

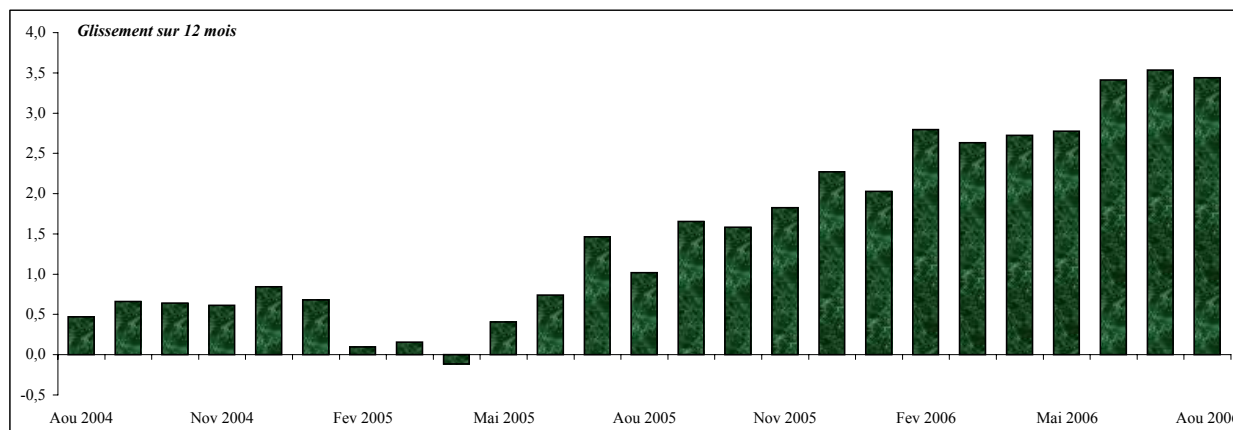
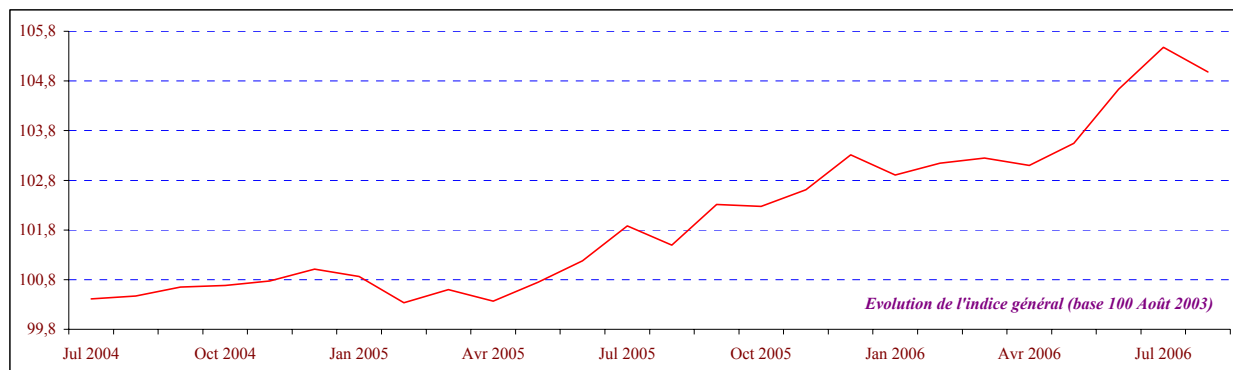
	Unité	Décembre						Dernière Information	Variation	
		2000	2001	2002	2003	2004	2005		2005 / 2004	2005 / 2000
									Jun	
Indice	Indice	117,2	118,2	120,6	100,2	101,0	103,3	104,6		
Valeur base 100 août 2003	Indice	96,6	97,5	99,5	100,2	101,0	103,3	104,6	2,3%	6,9%
Numéro de décision ou d'arrêté		114	61	35	123	84	107	912		
Date de parution au JOFP		01.02.01	07.02.02	06.02.03	22.01.04	03.02.05	16.02.06	07.09.06		

* Base 100 décembre 1988 jusqu'en 2002, base 100 août 2003 à partir de 2003

SMIG horaire	F.CFP	591,72	609,46	627,13	627,13	739,65	739,65	775,15	0,0%	25,0%
--------------	-------	--------	--------	--------	--------	--------	--------	--------	------	-------

Dernière modification officielle du SMIG parue au JOFP le 30 décembre 2005

INDICE DES PRIX DE DÉTAIL À LA CONSOMMATION AU COURS DES 24 DERNIERS MOIS



PRIX MOYENS

Variétés homogènes	Prix moyens							Variations en %		
	2005	2006						Sur 1 mois	Depuis le 1er janvier	Gliss. sur 12 mois
	Aou	Mar	Avr	Mai	Jun	Jul	Aou			
Viande de bœuf à rôtir fraîche: Entrecôte (le kg)	1 612	1 560	1 558	1 368	1 363	1 412	1 419	0,5	-9,3	-12,0
Viande de veau à rôtir fraîche: Escalope de veau (le kg)	2 402	2 436	2 444	2 509	2 451	2 429	2 448	0,8	-4,7	1,9
Viande de mouton à rôtir fraîche: Côtelette d'agneau (le kg)	1 340	1 322	1 339	1 283	1 244	1 183	1 195	1,0	-8,6	-10,8
Viande de porc à rôtir fraîche: Côtes de porc (le kg)	1 125	1 124	1 124	1 124	1 123	1 123	1 126	0,3	0,7	0,1
Poitrine fumée (le kg)	1 555	1 513	1 518	1 557	1 557	1 557	1 557	-	-2,0	0,1
Poulet entier frais: Poulet local vide plumé (le kg)	1 321	1 245	1 313	1 313	1 306	1 306	1 306	-	-1,0	-1,1
Cuisses de poulet surgelées: Cuisses de poulets importées de 907 g	273	389	379	366	424	429	431	0,5	17,1	57,9
Préparations à base de viande fraîches (plat cuisiné): Cochon rôti (le kg)	2 841	2 841	2 841	2 841	2 841	2 841	2 841	-	-	-
Corned Beef (Punu poatoro): Corned beef local en boîte métallique de 340 g	305	305	305	305	305	305	305	-	-	-
Lait entier local (le litre)	292	290	290	290	290	290	290	-	-	-0,7
Lait demi écrémé longue conservation (pasteurisé UHT, stérilisé): (le litre)	148	124	125	123	123	121	125	3,3	-3,1	-15,5
Yaourt nature: Yaourt local x 4	323	292	291	289	287	286	286	-	-4,7	-11,5
œufs: œufs moyens locaux (la douzaine)	357	355	354	354	357	357	357	-	0,6	-
Autres condiments: Mithue (le litre)	841	837	845	851	848	848	850	0,2	2,0	1,1
Livraison d'eau de source conditionnée (Vaimato, Premium): bonbonne livrée à domicile	750	750	750	750	750	750	750	-	-	-
Vins rouge en bouteille plastique de 150 cl	859	896	896	1 138	1 138	1 326	1 334	0,6	49,9	55,3
Bière locale en boîte métallique de 33 cl	185	184	184	192	195	195	195	-	5,4	5,4
Bière locale en bouteille consignée de 50 cl	176	187	187	195	197	198	198	-	8,2	12,5
Eaux de source (Royale, Vaimato, etc... en bouteille plastique de 150 cl)	94	92	92	92	92	92	92	-	-1,1	-2,1
Colas locaux en boîte de 35 cl	105	107	107	107	107	112	113	0,9	6,6	7,6
Allumettes (la boîte)	7	7	7	7	7	8	8	-	14,3	14,3
Mélange pour moteur à deux temps (le litre)	144	160	160	160	160	175	175	-	10,8	21,5
Essence sans plomb (le litre)	128	145	145	145	145	160	160	-	11,9	25,0
Gaz en bouteille: bonbonne de 13 kg sans consigne	2 353	2 418	2 418	2 418	2 418	2 600	2 600	-	7,5	10,5
Facture d'électricité, paiement à la consommation: Prix du Kw/h	2 647	2 700	2 700	2 700	2 700	2 700	2 700	-	-	2,0
Cigarettes: Cigarettes de tabac brun sans filtre	390	422	422	459	565	565	559	-1,1	43,3	43,3
Tabac à rouler (Bison, Neptune, etc...: Tabacs à rouler 35 g)	372	372	372	520	567	586	586	-	57,5	57,5
Mécanique auto: Heure de main d'œuvre	4 122	4 145	4 145	4 145	4 156	4 156	4 205	1,2	1,9	2,0
Communication intérieure intra île: 4 minutes de communication	136	136	136	136	136	136	136	-	-	-
Places de cinéma: adulte et enfant	900	900	900	900	900	900	900	-	-	-

LES 25 PLUS FORTES VARIATIONS MENSUELLES

Postes	Indice							Variations en %		
	2005	2006						Sur 1 mois	Depuis le 1er janvier	Gliss. sur 12 mois
	Aou	Mar	Avr	Mai	Jun	Jul	Aou			
Soins dentaire	96,6	97,4	97,4	97,4	97,4	97,4	102,8	5,5	6,4	6,4
Autres huiles alimentaires	95,9	101,6	102,1	101,7	114,7	120,2	125,6	4,5	22,1	31,0
Conserves à base de poisson	96,7	98,3	97,9	97,9	97,7	95,1	98,9	4,0	2,0	2,3
Fromages	120,9	127,2	125,1	128,7	127,1	123,3	128,1	3,9	2,1	6,0
Huile d'arachide	90,8	92,9	88,6	88,3	89,0	87,6	90,8	3,6	-2,3	-
Liqueurs et autres spiritueux	102,1	103,4	103,5	105,1	106,8	104,6	108,2	3,4	6,0	6,0
Mouton à braiser ou à bouillir	120,2	117,2	125,0	125,3	123,0	128,4	132,2	3,0	9,3	10,0
œufs	102,4	102,0	101,9	101,9	102,3	102,3	105,2	2,9	3,0	2,7
Fruits en conserve	96,0	95,3	94,5	94,3	93,5	95,0	97,3	2,5	-0,2	1,4
Chaussures pour homme	97,0	94,0	93,7	96,9	97,5	97,5	95,1	-2,4	-0,1	-1,9
Tissus d'habillement	99,7	98,3	98,3	98,3	98,3	98,3	95,9	-2,4	-2,5	-3,9
Instruments de musique	95,9	95,3	92,7	92,7	92,7	92,7	90,2	-2,6	-5,4	-6,0
Mouton à rôtir	125,9	122,8	121,1	115,6	112,6	115,0	111,8	-2,8	-11,2	-11,2
Autre appareil électro acoustique	80,1	70,8	70,8	70,3	70,6	70,6	68,6	-2,8	-13,7	-14,4
Jeux et jouets	97,4	96,0	94,3	94,4	94,6	94,6	91,6	-3,2	-5,6	-5,9
Saucisse	118,0	120,1	122,2	123,1	126,5	125,1	121,0	-3,2	3,2	2,6
Téléphones et téléphones cellulaires	67,7	66,9	63,7	62,4	62,4	62,1	60,0	-3,3	-9,9	-11,3
Triperie	113,4	120,6	117,6	127,7	115,0	118,1	113,9	-3,5	-8,1	0,5
Riz	107,4	126,4	128,9	131,5	131,6	126,4	120,0	-5,1	-6,3	11,8
Veau à rôtir	115,4	118,6	113,5	107,5	115,8	113,8	106,8	-6,2	-12,2	-7,5
Cuisinières	97,8	96,6	96,6	96,6	98,0	96,6	90,4	-6,4	-7,8	-7,6
Revêtement de sol	97,9	96,9	96,9	96,9	98,0	98,0	90,8	-7,3	-7,3	-7,3
Stylos, crayons et recharges	99,3	101,8	101,9	102,3	101,6	102,0	93,9	-8,0	-9,0	-5,5
Veau à braiser ou à bouillir	115,4	114,1	114,6	112,2	113,0	120,9	108,5	-10,2	4,0	-5,9
Transport international	105,5	114,0	109,4	113,8	148,6	158,6	131,7	-16,9	1,9	24,9