

SPÉCIAL

INDICE DES PRIX À LA CONSOMMATION

OCTOBRE 2006

UN INDICE GÉNÉRAL DE 104,9

Stabilité des prix pour le mois d'octobre

+1,5 % depuis le mois de décembre

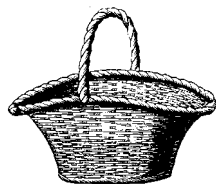
+2,6 % sur les 12 derniers mois

La stabilité de l'indice des prix à la consommation en octobre 2006 résulte de compensations entre les variations des différents grands groupes. Ainsi, les prix des produits alimentaires s'accroissent de 0,1 %, ceux des services de 0,2 %. Inversement, les prix des produits manufacturés baissent de 0,3 %. Depuis le début de l'année l'indice des prix à la consommation progresse de 1,5 % (+2,6 % en glissement annuel).

L'augmentation des prix des *produits alimentaires* est essentiellement liée à celles des *fruits* (+1,3 %), des *viandes de porc et charcuterie* (+0,6 %), des *boissons non alcoolisées* (+0,5 %) et de la *boulangerie pâtisserie* (+0,2 %). Les baisses des prix des *viandes de boucherie* (-1,5 %) ou des *produits de la pêche* (-0,5 %) sont insuffisantes pour modifier la tendance générale. Depuis le début de l'année, les prix des produits alimentaires ont progressé de 2,4 %, soit 3,8 % sur les douze derniers mois.

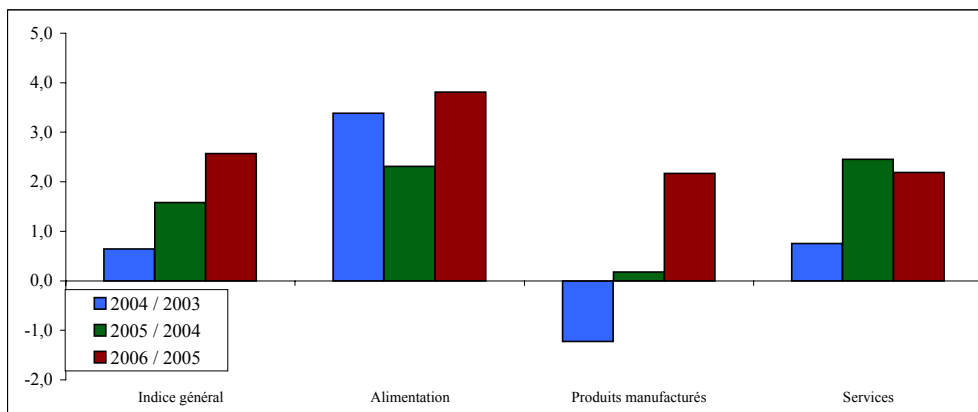
La baisse des prix des *produits manufacturés* intervient autant pour l'*habillement et les articles textiles* (-1,6 %), sous l'effet de la braderie, que pour les *autres produits manufacturés* (-0,1 %). Les baisses des prix des *véhicules* (-0,2 %), des *articles de loisir* (-0,4 %) et des *savons de ménage et produits d'entretien* (-0,1 %) sont les principales contributions à cette évolution. L'augmentation de 1% des prix du tabac modère cette baisse.

L'augmentation des tarifs des *services* est principalement à imputer aux *transports publics* (+1,6 %), aux *hôtels, restaurants, cantines* (+0,2 %) et aux *spectacles* (+0,8 %). Depuis le début de l'année, les tarifs des services ont augmenté de 0,6 % avec des variations mensuelles assez fortes à imputer aux cycles des tarifs des transports aériens. En glissement annuel, cette augmentation est de 2,2 %.



GLISSEMENT SUR 12 MOIS DE L'INDICE PAR GROUPE DE PRODUITS

Glissement sur octobre



INDICE GÉNÉRAL DES PRIX SUR LES TROIS DERNIÈRES ANNÉES

BASE 100 AOÛT 2003

Année	Jan	Fev	Mar	Avr	Mai	Jun	Jul	Aou	Sep	Oct	Nov	Dec
2006	102,9	103,1	103,2	103,1	103,5	104,6	105,5	105,0	104,9	104,9		
2005	100,9	100,3	100,6	100,4	100,7	101,2	101,9	101,5	102,3	102,3	102,6	103,3
2004	100,2	100,2	100,4	100,5	100,3	100,4	100,4	100,5	100,7	100,7	100,8	101,0

N° 339

Octobre 2006

Dépôt légal : novembre 2006

Directeur de la publication :
Serge CONTOUR

Auteur de la publication
Olivier CHAMPION

Vente et abonnement : 47 34 42

Prix au numéro :

En Polynésie française : 600 F.CFP

Hors Polynésie française : 750 F.CFP

Abonnement : 12 numéros

En Polynésie française : 6 000 F.CFP

Hors Polynésie française : 7 500 F.CFP

ISSN 1247 - 7370

© ISPF 2005

B.P. 395 - 98 713 Papeete

Tél : (689) 47 34 34 - Fax : (689) 42 72 52

mél : ispf@ispf.pf / site web : www.ispf.pf

RÉSULTATS PAR GROUPES DE PRODUITS

- BASE 100 AOÛT 2003 -

GRANDS GROUPES Groupes de produits	Pondération	Indice							Variations en %		
		2005	2006						Sur 1 mois	Depuis le 1er janvier	Gliss. sur 12 mois
		Oct	Mai	Jun	Jul	Aou	Sep	Oct			
Indice Général	1 000 000	102,3	103,5	104,6	105,5	105,0	104,9	104,9	-	1,5	2,6
Alimentation	240 380	106,1	108,3	109,0	109,3	109,5	110,1	110,1	0,1	2,4	3,8
Boulangerie Pâtisserie	32 730	105,6	106,0	105,7	106,0	106,0	106,3	106,6	0,2	0,9	0,9
Autres produits à base de céréales	8 230	111,6	115,7	115,4	113,7	110,9	111,4	111,7	0,2	-1,6	0,1
Viandes de boucherie	17 270	112,3	108,4	109,0	108,6	107,7	111,7	110,0	-1,5	-2,1	-2,0
Viandes de porc et charcuterie	13 370	104,1	106,1	106,8	106,5	106,7	106,4	107,1	0,6	0,8	2,8
Volailles, lapins et gibiers	8 850	118,5	130,5	135,9	135,2	136,2	134,3	134,5	0,1	2,3	13,5
Autres produits contenant de la viande	7 570	103,3	104,4	102,2	103,0	102,2	102,3	103,9	1,5	0,2	0,6
Produits de la pêche	20 480	118,7	123,0	122,3	122,8	124,0	124,8	124,2	-0,5	-1,6	4,7
Laits et fromages	17 610	107,1	105,9	105,8	104,5	106,1	107,0	106,9	-0,1	0,2	-0,1
œufs	3 560	102,4	101,9	102,3	102,3	105,2	105,2	105,4	0,1	3,2	2,9
Beurres et corps gras	6 440	102,5	105,8	107,7	107,7	108,6	107,7	107,8	0,1	4,0	5,2
Légumes	19 750	106,8	105,6	106,5	107,6	107,3	106,9	106,7	-0,2	-0,1	-
Fruits	11 770	97,4	99,5	99,9	100,7	101,5	101,6	103,0	1,3	5,5	5,8
Sucres et produits à base de sucre	6 330	108,3	117,3	122,0	122,8	122,7	123,2	123,2	-	13,9	13,7
Produits alimentaires divers	14 550	102,9	107,4	108,5	109,0	108,5	108,9	108,9	-0,1	4,0	5,8
Boissons alcoolisées	23 880	101,2	108,3	110,9	111,7	112,1	112,6	112,7	-	10,8	11,3
Cafés et thés	3 360	102,5	102,4	102,9	103,5	103,8	105,9	106,8	0,8	4,1	4,2
Autres boissons non alcoolisées	24 630	99,0	100,8	101,0	102,6	102,8	103,3	103,9	0,5	4,1	4,9
Produits manufacturés	372 840	98,8	99,7	100,0	101,5	101,3	101,3	101,0	-0,3	2,0	2,2
Habillement et articles textiles	36 360	93,0	91,1	91,3	91,2	90,8	90,9	89,4	-1,6	-5,0	-3,9
Vêtements de dessus pour hommes et jeunes gens	4 640	91,6	86,2	89,1	89,1	88,8	88,2	88,2	-	-2,6	-3,7
Vêtements de dessus pour femmes et jeunes filles	7 690	82,8	80,9	80,4	80,2	79,6	79,9	74,1	-7,2	-14,8	-10,5
Vêtements de dessus pour enfants	11 320	98,0	95,9	95,9	95,8	95,9	95,9	95,9	-	-2,2	-2,2
Lingerie, bonneterie pour hommes	530	88,0	88,2	87,5	87,5	87,5	87,4	87,4	-	-0,8	-0,7
Lingerie, bonneterie pour femmes	750	98,0	98,4	98,4	98,4	98,4	98,5	98,0	-0,5	-1,1	-
Lingerie, bonneterie pour enfants	560	100,0	90,3	90,3	90,3	90,3	90,3	90,3	-	-9,7	-9,7
Vêtements de travail, de sport	1 380	94,4	93,1	93,1	91,9	92,1	92,6	92,1	-0,5	-4,2	-2,4
Accessoires du vêtement	350	88,1	86,5	86,5	86,5	86,1	86,1	87,0	1,0	1,0	-1,3
Articles chaussants	6 020	91,7	92,6	92,5	92,4	91,2	92,0	90,4	-1,7	-2,3	-1,4
Tissus, fils et mercerie	1 070	99,2	98,8	99,4	99,4	97,1	97,1	97,1	-	-1,9	-2,1
Linge de maison, textiles d'ameublement	2 050	103,3	102,1	100,9	101,1	101,0	99,6	101,1	1,5	-2,0	-2,1
Autres produits manufacturés	336 480	99,5	100,6	101,0	102,6	102,5	102,4	102,3	-0,1	2,7	2,8
Mobilier	7 480	98,9	95,4	95,1	94,9	95,1	95,0	93,2	-1,9	-6,2	-5,8
Tapis, revêtements de sol	690	102,9	102,0	102,8	102,8	97,3	107,5	107,1	-0,4	4,2	4,2
Gros appareils ménagers	7 820	97,9	99,3	99,6	98,8	97,9	98,2	98,1	-0,1	0,6	0,2
Petits appareils ménagers électriques	1 180	100,2	100,3	100,7	100,4	100,1	98,3	99,9	1,6	-1,1	-0,2
Articles de ménage	7 410	101,2	102,0	102,2	102,7	103,0	101,9	102,5	0,5	1,0	1,3
Articles d'électricité, quincaillerie	11 800	102,9	103,7	103,7	104,9	104,8	104,3	104,5	0,1	1,2	1,6
Savons de ménage, produits d'entretien	22 860	102,8	104,1	104,4	104,6	104,5	106,1	106,0	-0,1	2,9	3,1
Articles de toilette, de soins	20 400	101,6	102,5	102,4	103,1	102,9	102,3	102,6	0,3	0,9	1,0
Véhicules	101 530	98,3	99,2	99,5	99,5	99,7	99,3	99,0	-0,2	0,4	0,7
Articles de papeterie	3 240	101,6	99,5	100,2	98,8	96,0	96,5	96,7	0,2	-4,4	-4,8
Livres, journaux	7 300	100,6	101,2	101,6	101,5	101,4	101,5	101,5	-	0,9	0,9
Photo optique non médicale	1 810	87,6	86,4	86,4	86,8	86,8	89,8	89,6	-0,2	3,0	2,3
Articles électro acoustiques	9 800	78,2	74,2	73,4	73,1	72,0	69,8	68,4	-2,1	-11,9	-12,6
Autres articles de loisir	19 970	113,2	115,4	114,6	115,0	113,6	113,8	113,4	-0,4	0,3	0,2
Combustibles, énergie	96 370	98,8	99,6	99,6	104,6	104,6	104,6	104,6	-	5,9	5,9
Tabacs	10 450	99,4	122,7	133,5	139,0	138,7	138,8	140,3	1,0	41,2	41,1
Produits manufacturés divers	6 370	96,7	92,6	92,0	92,0	92,4	93,0	92,7	-0,3	-4,1	-4,2
Services	386 780	103,3	104,4	106,5	107,1	105,8	105,4	105,5	0,2	0,6	2,2
Loyer, eau	105 400	103,7	105,1	105,2	105,2	105,3	105,4	105,4	0,1	0,9	1,7
Réparation et entretien de logements et d'appareils ménagers	7 070	101,6	101,8	102,0	102,0	102,0	102,7	102,6	-0,1	1,0	1,0
Ressemelage, nettoyage, teinturerie	1 340	103,2	103,2	103,2	103,2	103,2	103,2	103,7	0,4	0,4	0,4
Soins personnels	4 890	103,9	104,0	104,4	104,5	104,5	104,1	104,1	-	0,3	0,2
Services de santé	5 040	102,4	102,8	102,8	102,8	104,1	104,3	104,3	-	1,8	1,8
Transports publics	37 890	106,3	112,9	136,7	143,0	126,4	121,0	123,0	1,6	1,3	15,7
Services d'utilisation de véhicules privés	5 030	101,9	104,8	105,3	105,4	106,1	106,3	106,3	-	3,5	4,4
Postes et télécommunications	52 450	94,3	92,2	92,0	92,0	92,0	92,0	92,0	-	-2,4	-2,4
Frais d'enseignement	6 000	108,8	108,9	108,9	108,9	108,9	113,3	113,3	-	4,1	4,1
Spectacles	13 610	101,7	98,9	98,9	98,9	98,9	98,6	99,5	0,8	0,5	-2,2
Hôtels, restaurants, cantines	82 380	104,8	106,6	107,1	107,2	107,6	108,0	108,2	0,2	2,9	3,3
Consommation dans les bars	1 560	102,5	103,1	103,2	103,4	104,2	105,1	105,6	0,5	2,7	3,0
Services de vacances, de sport	8 360	103,0	104,4	104,4	104,4	104,4	104,4	104,5	0,1	0,3	1,4
Services divers	55 760	104,5	104,2	100,5	100,5	100,5	99,5	99,3	-0,3	-5,1	-5,0

INDICES SELON L'ORIGINE DES PRODUITS

- BASE 100 AOÛT 2003 -

Indice général base 100 en décembre 1988

GRANDS GROUPES	Origine	Indices mensuels							Variations en %		
		2005	2006						Sur 1 mois	Depuis le 1er janvier	Gliss. sur 12 mois
		Oct	Mai	Jun	Jul	Aou	Sep	Oct			
Indice général	Global	102,3	103,5	104,6	105,5	105,0	104,9	104,9	-	1,5	2,6
	Local	102,0	102,5	102,3	102,5	102,6	102,7	102,8	0,1	0,5	0,8
	Importé	103,0	105,2	107,9	109,5	108,2	107,9	107,8	-0,1	2,8	4,6
Alimentation	Global	106,1	108,3	109,0	109,3	109,5	110,1	110,1	0,1	2,4	3,8
	Local	103,9	104,5	104,7	105,4	105,9	106,0	106,2	0,1	1,7	2,2
	Importé	108,6	112,2	113,3	113,2	113,3	114,1	114,1	-	3,0	5,1
Produits manufacturés	Global	98,8	99,7	100,0	101,5	101,3	101,3	101,0	-0,3	2,0	2,2
	Local	96,6	97,3	97,2	97,5	97,5	97,8	97,7	-	0,9	1,2
	Importé	99,7	100,6	101,0	102,7	102,5	102,4	102,0	-0,3	2,2	2,4
Services	Global	103,3	104,4	106,5	107,1	105,8	105,4	105,5	0,2	0,6	2,2
	Local	102,4	102,8	102,4	102,5	102,6	102,6	102,7	0,1	-	0,3
	Importé	105,6	113,7	148,6	158,5	131,7	123,6	126,8	2,6	-1,9	20,1

	2004	2005	2006
Janvier	121,4	122,3	124,7
Février	121,5	121,6	125,0
Mars	121,8	121,9	125,2
Avril	121,8	121,7	125,0
Mai	121,6	122,1	125,5
Juin	121,8	122,7	126,8
Juillet	121,7	123,5	127,9
Août	121,8	123,0	127,3
Septembre	122,0	124,0	127,2
Octobre	122,0	124,0	127,2
Novembre	122,2	124,4	
Décembre	122,4	125,2	

INDICES DES PRIX DE DÉTAIL À LA CONSOMMATION PUBLIÉS AU J.O.P.F. - SALAIRES MINIMA

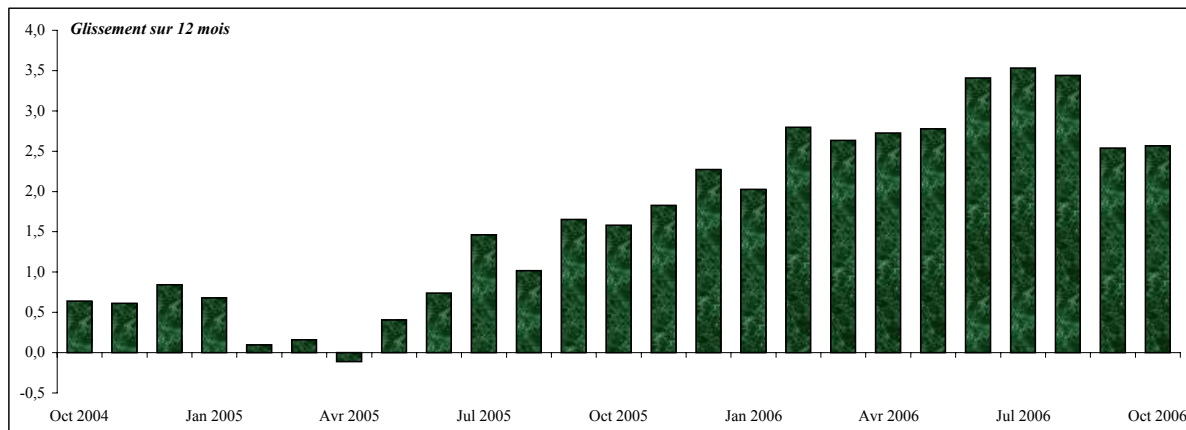
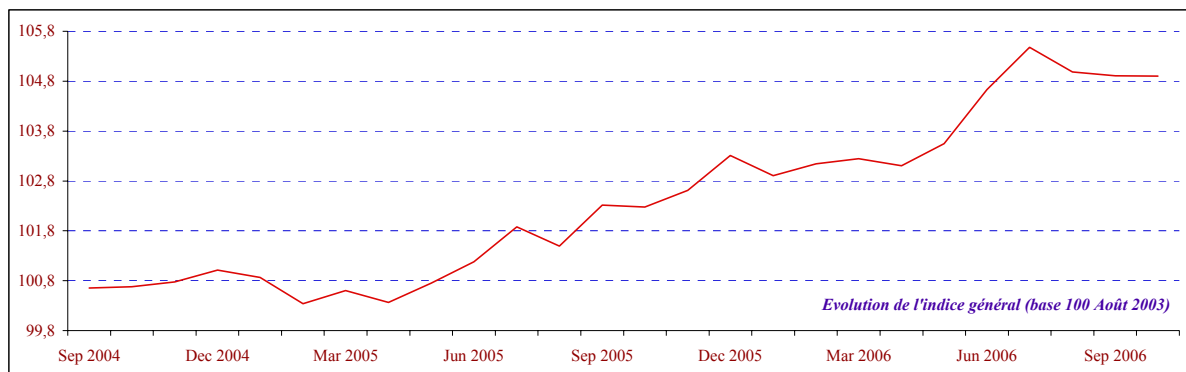
	Unité	Décembre						Dernière Information Sep	Variation	
		2000	2001	2002	2003	2004	2005		2005 / 2004	2005 / 2000
Indice	Indice	117,2	118,2	120,6	100,2	101,0	103,3	104,9		
Valeur base 100 août 2003	Indice	96,6	97,5	99,5	100,2	101,0	103,3	104,9	2,3%	6,9%
Numéro de décision ou d'arrêt		114	61	35	123	84	107	1217		
Date de parution au JOPF		01.02.01	07.02.02	06.02.03	22.01.04	03.02.05	16.02.06	30.10.06		

* Base 100 décembre 1988 jusqu'en 2002, base 100 août 2003 à partir de 2003

SMIG horaire	F.CFP	591,72	609,46	627,13	627,13	739,65	739,65	775,15	0,0%	25,0%
--------------	-------	--------	--------	--------	--------	--------	--------	--------	------	-------

Dernière modification officielle du SMIG parue au JOPF le 30 décembre 2005

INDICE DES PRIX DE DÉTAIL À LA CONSOMMATION AU COURS DES 24 DERNIERS MOIS



PRIX MOYENS

Variétés homogènes	Prix moyens							Variations en %		
	2005	2006						Sur 1 mois	Depuis le 1er janvier	Gliss. sur 12 mois
	Oct	Mai	Jun	Jul	Aou	Sep	Oct			
Viande de bœuf à rôtir fraîche: Entrecôte (le kg)	1 601	1 368	1 363	1 412	1 419	1 445	1 514	4,8	-3,2	-5,4
Viande de veau à rôtir fraîche: Escalope de veau (le kg)	2 365	2 509	2 451	2 429	2 448	2 389	2 277	-4,7	-11,4	-3,7
Viande de mouton à rôtir fraîche: Côtelette d'agneau (le kg)	1 276	1 283	1 244	1 183	1 195	1 204	1 180	-2,0	-9,8	-7,5
Viande de porc à rôtir fraîche: Côtes de porc (le kg)	1 123	1 124	1 123	1 123	1 126	1 126	1 126	-	0,7	0,3
Poitrine fumée (le kg)	1 549	1 557	1 557	1 557	1 557	1 557	1 557	-	-2,0	0,5
Poulet entier frais: Poulet local vide plumé (le kg)	1 275	1 313	1 306	1 306	1 306	1 304	1 317	1,0	-0,2	3,3
Cuisses de poulet surgelées: Cuisses de poulets importées de 907 g	297	366	424	429	431	412	410	-0,5	11,4	38,0
Préparations à base de viande fraîches (plat cuisiné): Cochon rôti (le kg)	2 841	2 841	2 841	2 841	2 841	2 841	2 841	-	-	-
Corned Beef (Punu poatoro): Corned beef local en boîte métallique de 340 g	305	305	305	305	305	304	304	-	-0,3	-0,3
Lait entier local (le litre)	290	290	290	290	290	290	290	-	-	-
Lait demi écrémé longue conservation (pasteurisé UHT, stérilisé): (le litre)	142	123	123	121	125	120	122	1,7	-5,4	-14,1
Yaourt nature: Yaourt local x 4	306	289	287	286	286	286	285	-0,3	-5,0	-6,9
œufs: œufs moyens locaux (la douzaine)	357	354	357	357	357	356	357	0,3	0,6	-
Autres condiments: Mitihue (le litre)	837	851	848	848	850	849	849	-	1,9	1,4
Livraison d'eau de source conditionnée (Vaimato, Premium): bonbonne livrée à domicile	750	750	750	750	750	750	750	-	-	-
Vins rouge en bouteille plastique de 150 cl	890	1 138	1 138	1 326	1 334	1 334	1 334	-	49,9	49,9
Bière locale en boîte métallique de 33 cl	185	192	195	195	195	196	198	1,0	7,0	7,0
Bière locale en bouteille consignée de 50 cl	177	195	197	198	198	199	199	-	8,7	12,4
Eaux de source (Royale, Vaimato, etc... en bouteille plastique de 150 cl)	93	92	92	92	92	92	92	-	-1,1	-1,1
Colas locaux en boîte de 35 cl	105	107	107	112	113	112	116	3,6	9,4	10,5
Allumettes (la boîte)	7	7	7	8	8	8	8	-	14,3	14,3
Mélange pour moteur à deux temps (le litre)	158	160	160	175	175	175	175	-	10,8	10,8
Essence sans plomb (le litre)	143	145	145	160	160	160	160	-	11,9	11,9
Gaz en bouteille: bonbonne de 13 kg sans consigne	2 418	2 418	2 418	2 600	2 600	2 600	2 600	-	7,5	7,5
Facture d'électricité, paiement à la consommation: Prix du Kw/h	2 700	2 700	2 700	2 700	2 700	2 700	2 700	-	-	-
Cigarettes: Cigarettes de tabac brun sans filtre	390	459	565	565	559	565	565	-	44,9	44,9
Tabac à rouler (Bison, Neptune, etc...: Tabacs à rouler 35 g)	372	520	567	586	586	582	582	-	56,5	56,5
Mécanique auto: Heure de main d'œuvre	4 122	4 145	4 156	4 156	4 205	4 221	4 221	-	2,3	2,4
Communication intérieure intra île: 4 minutes de communication	136	136	136	136	136	136	136	-	-	-
Places de cinéma: adulte et enfant	900	900	900	900	900	900	950	5,6	5,6	5,6

LES 25 PLUS FORTES VARIATIONS MENSUELLES

Postes	Indice							Variations en %		
	2005	2006						Sur 1 mois	Depuis le 1er janvier	Gliss. sur 12 mois
	Oct	Mai	Jun	Jul	Aou	Sep	Oct			
Triperie	121,3	127,7	115,0	118,1	113,9	114,4	122,5	7,1	-1,2	1,0
Desserts instantanés	92,3	95,5	96,7	96,7	96,7	97,1	101,9	5,0	10,1	10,4
Boulangerie fine	101,6	103,9	99,8	98,9	98,9	100,3	105,0	4,8	1,3	3,4
Condiments	97,2	100,0	100,1	100,0	100,2	96,6	100,5	4,0	4,1	3,4
Saucisse	120,1	123,1	126,5	125,1	121,0	122,4	126,9	3,6	8,1	5,6
Apéritifs alcoolisés	105,7	112,5	113,5	113,4	114,1	114,5	118,2	3,3	14,1	11,8
Saucisson	100,7	107,5	108,5	105,4	106,7	104,8	107,6	2,7	-1,5	6,9
Transport international	105,6	113,8	148,6	158,6	131,7	123,6	126,8	2,6	-1,9	20,1
Articles de sport et de pêche	104,7	103,3	103,3	101,3	99,1	102,2	104,7	2,4	2,0	-0,1
Fruits frais	94,8	96,9	97,7	98,1	99,0	99,2	101,4	2,3	6,7	7,0
Petit electro ménager	99,2	98,3	98,6	98,1	97,5	95,8	97,9	2,2	-2,3	-1,3
Autre appareil électro acoustique	80,0	70,3	70,6	70,6	68,6	67,0	65,5	-2,3	-17,6	-18,1
Chaussures pour femme	83,9	81,7	81,7	81,2	80,7	81,6	79,6	-2,4	-4,5	-5,1
Articles d'ameublement	95,8	90,9	90,9	90,2	90,4	89,8	87,6	-2,4	-7,7	-8,6
Téléphones et téléphones cellulaires	68,6	62,4	62,4	62,1	60,0	56,9	55,4	-2,5	-16,8	-19,2
Conserves à base de poisson	96,3	97,9	97,7	95,1	98,9	98,7	96,1	-2,6	-0,9	-0,2
Matériel audio visuel	78,1	76,6	74,9	74,5	73,4	71,1	69,3	-2,6	-11,2	-11,3
Pantalons et shorts pour femmes et jeunes filles	109,0	105,6	103,2	101,8	102,1	102,1	98,5	-3,5	-11,0	-9,7
Articles de camping	105,1	105,2	105,5	105,1	103,6	103,6	99,2	-4,3	-1,0	-5,6
Veau à rôtir	114,2	107,5	115,8	113,8	106,8	112,1	106,2	-5,3	-12,6	-7,0
Réparation d'appareils électro ménager	100,0	110,9	110,9	110,9	110,9	110,9	104,8	-5,6	4,8	4,8
Autre volaille fraîche, congelée ou fumée	112,4	140,1	141,7	142,2	142,1	138,5	130,6	-5,7	0,4	16,2
Mouton à braiser ou à bouillir	124,4	125,3	123,0	128,4	132,2	130,8	119,0	-9,1	-1,7	-4,4
Veau à braiser ou à bouillir	113,3	112,2	113,0	120,9	108,5	107,1	97,1	-9,4	-7,0	-14,4
Chemisiers et tee shirt pour femmes et jeunes filles	78,6	76,1	76,1	76,1	74,8	77,5	64,5	-16,8	-23,1	-17,9