

SPÉCIAL

INDICE DES PRIX À LA CONSOMMATION

NOVEMBRE 2006

UN INDICE GÉNÉRAL DE 104,9

Stabilité des prix pour le mois de novembre

+1,6 % depuis le 1er janvier

+2,3 % sur les 12 derniers mois

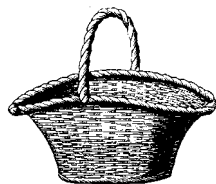
Novembre 2006 ouvre un nouveau mois de stabilité pour l'indice des prix à la consommation. Ce maintien ne doit pas occulter la progression des prix des produits alimentaires (+0,3 %), celle des produits manufacturés (+0,1 %) ou la baisse des tarifs des services (-0,2 %).

Les prix des *produits alimentaires* continuent de progresser, principalement sous l'influence des viandes de boucherie (+3,2 %), des boissons alcoolisées (+0,6 %) et des légumes (+0,9 %). A contrario, les prix des produits de la pêche sont en diminution (-1,8 %), ceux des laits et fromage également (-0,3 %). Les boissons non alcoolisées voient aussi leur prix baisser (-0,2 %).

L'augmentation des prix des *produits manufacturés* est étroitement corrélée à celle des autres produits manufacturés (+0,1 %). La baisse des prix de l'habillement et des articles textiles (-0,4 %) ne pèse que très légèrement sur l'évolution générale. Il n'y a pas de véritable tendance au sein des produits manufacturés ; ainsi, les prix des articles de loisirs progressent de 1,8 % alors que ceux des véhicules sont en recul de 0,1 %. Même sur des produits plus homogènes, aucune évolution commune ne se dégage. Les prix des articles de toilette baissent de 1,2 % alors que ceux des produits d'entretien progressent de 0,4 %.

La baisse des tarifs des *services* est liée à celle des transports publics (-1,5 %) et à celle des hôtels, restaurants, cantines (-0,1 %). La grande majorité des groupes qui composent les services sont restés stables.

Depuis le début de l'année les prix ont augmenté de 1,6 %, le même rythme que celui enregistré en 2005 pour la même période.



N° 341
Novembre 2006
Dépôt légal : décembre 2006

Directeur de la publication :
Serge CONTOUR

Auteur de la publication
Olivier CHAMPION

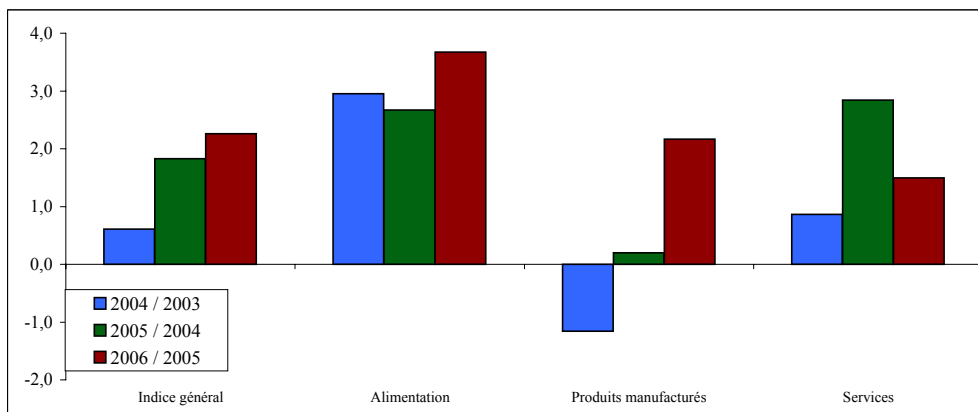
Vente et abonnement : 47 34 42
Prix au numéro :
En Polynésie française : 600 F.CFP
Hors Polynésie française : 750 F.CFP

Abonnement : 12 numéros
En Polynésie française : 6 000 F.CFP
Hors Polynésie française : 7 500 F.CFP

ISSN 1247 - 7370
© ISPF 2005

B.P. 395 - 98 713 Papeete
Tél : (689) 47 34 34 - Fax : (689) 42 72 52
mél : ispf@ispf.pf / site web : www.ispf.pf

GLISSEMENT SUR 12 MOIS DE L'INDICE PAR GROUPE DE PRODUITS
Glissement sur novembre



INDICE GÉNÉRAL DES PRIX SUR LES TROIS DERNIÈRES ANNÉES
BASE 100 AOÛT 2003

Année	Jan	Fev	Mar	Avr	Mai	Jun	Jul	Aou	Sep	Oct	Nov	Dec
2006	102,9	103,1	103,2	103,1	103,5	104,6	105,5	105,0	104,9	104,9	104,9	
2005	100,9	100,3	100,6	100,4	100,7	101,2	101,9	101,5	102,3	102,3	102,6	103,3
2004	100,2	100,2	100,4	100,5	100,3	100,4	100,4	100,5	100,7	100,7	100,8	101,0

RÉSULTATS PAR GROUPES DE PRODUITS

- BASE 100 AOÛT 2003 -

GRANDS GROUPES Groupes de produits	Pondération	Indice							Variations en %		
		2005	2006						Sur 1 mois	Depuis le 1er janvier	Gliss. sur 12 mois
		Nov	Jun	Jul	Aou	Sep	Oct	Nov			
Indice Général	1 000 000	102,6	104,6	105,5	105,0	104,9	104,9	104,9	-	1,6	2,3
Alimentation	240 380	106,6	109,0	109,3	109,5	110,1	110,1	110,5	0,3	2,7	3,7
Boulangerie Pâtisserie	32 730	105,6	105,7	106,0	106,0	106,3	106,6	106,6	-	0,9	1,0
Autres produits à base de céréales	8 230	112,8	115,4	113,7	110,9	111,4	111,7	110,0	-1,5	-3,1	-2,4
Viandes de boucherie	17 270	112,3	109,0	108,6	107,7	111,7	110,0	113,6	3,2	1,1	1,2
Viandes de porc et charcuterie	13 370	106,0	106,8	106,5	106,7	106,4	107,1	107,4	0,3	1,1	1,3
Volailles, lapins et gibiers	8 850	122,1	135,9	135,2	136,2	134,3	134,5	135,9	1,0	3,3	11,3
Autres produits contenant de la viande	7 570	103,8	102,2	103,0	102,2	102,3	103,9	108,4	4,3	4,5	4,4
Produits de la pêche	20 480	118,2	122,3	122,8	124,0	124,8	124,2	122,0	-1,8	-3,4	3,2
Laits et fromages	17 610	107,5	105,8	104,5	106,1	107,0	106,9	106,6	-0,3	-	-0,8
œufs	3 560	102,0	102,3	102,3	105,2	105,2	105,4	105,4	-	3,2	3,3
Beurres et corps gras	6 440	102,8	107,7	107,7	108,6	107,7	107,8	105,8	-1,9	2,0	2,9
Légumes	19 750	107,3	106,5	107,6	107,3	106,9	106,7	107,7	0,9	0,7	0,4
Fruits	11 770	97,5	99,9	100,7	101,5	101,6	103,0	103,1	0,2	5,7	5,8
Sucres et produits à base de sucre	6 330	108,4	122,0	122,8	122,7	123,2	123,2	122,0	-1,0	12,8	12,6
Produits alimentaires divers	14 550	104,7	108,5	109,0	108,5	108,9	108,9	110,3	1,3	5,4	5,4
Boissons alcoolisées	23 880	101,4	110,9	111,7	112,1	112,6	112,7	113,3	0,6	11,5	11,7
Cafés et thés	3 360	102,1	102,9	103,5	103,8	105,9	106,8	106,5	-0,2	3,8	4,4
Autres boissons non alcoolisées	24 630	99,1	101,0	102,6	102,8	103,3	103,9	103,6	-0,2	3,9	4,6
Produits manufacturés	372 840	98,9	100,0	101,5	101,3	101,3	101,0	101,0	0,1	2,0	2,2
Habillement et articles textiles	36 360	94,0	91,3	91,2	90,8	90,9	89,4	89,0	-0,4	-5,4	-5,3
Vêtements de dessus pour hommes et jeunes gens	4 640	90,6	89,1	89,1	88,8	88,2	88,2	88,2	-	-2,6	-2,6
Vêtements de dessus pour femmes et jeunes filles	7 690	86,8	80,4	80,2	79,6	79,9	74,1	73,4	-1,0	-15,6	-15,4
Vêtements de dessus pour enfants	11 320	98,0	95,9	95,8	95,9	95,9	95,9	95,0	-0,9	-3,2	-3,1
Lingerie, bonneterie pour hommes	530	88,2	87,5	87,5	87,5	87,4	87,4	87,4	-	-0,8	-0,8
Lingerie, bonneterie pour femmes	750	99,1	98,4	98,4	98,4	98,5	98,0	97,2	-0,8	-1,9	-1,9
Lingerie, bonneterie pour enfants	560	100,0	90,3	90,3	90,3	90,3	90,3	89,7	-0,6	-10,3	-10,3
Vêtements de travail, de sport	1 380	96,4	93,1	91,9	92,1	92,6	92,1	91,6	-0,6	-4,7	-4,9
Accessoires du vêtement	350	86,1	86,5	86,5	86,1	86,1	87,0	87,0	-	1,0	1,0
Articles chaussants	6 020	92,5	92,5	92,4	91,2	92,0	90,4	91,1	0,7	-1,6	-1,5
Tissus, fils et mercerie	1 070	99,0	99,4	99,4	97,1	97,1	97,1	97,1	-	-1,9	-1,9
Linge de maison, textiles d'ameublement	2 050	103,3	100,9	101,1	101,0	99,6	101,1	101,1	-	-2,0	-2,1
Autres produits manufacturés	336 480	99,4	101,0	102,6	102,5	102,4	102,3	102,4	0,1	2,8	3,0
Mobilier	7 480	98,4	95,1	94,9	95,1	95,0	93,2	93,9	0,8	-5,4	-4,5
Tapis, revêtements de sol	690	102,9	102,8	102,8	97,3	107,5	107,1	107,1	-	4,2	4,2
Gros appareils ménagers	7 820	97,1	99,6	98,8	97,9	98,2	98,1	98,4	0,3	1,0	1,4
Petits appareils ménagers électriques	1 180	101,0	100,7	100,4	100,1	98,3	99,9	101,5	1,6	0,5	0,5
Articles de ménage	7 410	101,2	102,2	102,7	103,0	101,9	102,5	102,6	0,1	1,1	1,4
Articles d'électricité, quincaillerie	11 800	103,1	103,7	104,9	104,8	104,3	104,5	104,8	0,3	1,5	1,7
Savons de ménage, produits d'entretien	22 860	102,8	104,4	104,6	104,5	106,1	106,0	106,4	0,4	3,3	3,5
Articles de toilette, de soins	20 400	101,1	102,4	103,1	102,9	102,3	102,6	101,4	-1,2	-0,3	0,3
Véhicules	101 530	98,5	99,5	99,5	99,7	99,3	99,0	98,9	-0,1	0,3	0,5
Articles de papeterie	3 240	101,0	100,2	98,8	96,0	96,5	96,7	97,2	0,4	-4,0	-3,8
Livres, journaux	7 300	100,5	101,6	101,5	101,4	101,5	101,5	101,5	-	0,9	1,0
Photo optique non médicale	1 810	87,2	86,4	86,8	86,8	89,8	89,6	89,6	-0,1	3,0	2,8
Articles électro acoustiques	9 800	78,2	73,4	73,1	72,0	69,8	68,4	69,0	0,8	-11,1	-11,8
Autres articles de loisir	19 970	112,8	114,6	115,0	113,6	113,8	113,4	115,4	1,8	2,1	2,3
Combustibles, énergie	96 370	98,8	99,6	104,6	104,6	104,6	104,6	104,6	-	5,9	5,9
Tabacs	10 450	99,4	133,5	139,0	138,7	138,8	140,3	140,3	-	41,2	41,1
Produits manufacturés divers	6 370	96,7	92,0	92,0	92,4	93,0	92,7	92,7	-	-4,1	-4,1
Services	386 780	103,8	106,5	107,1	105,8	105,4	105,5	105,4	-0,2	0,4	1,5
Loyer, eau	105 400	104,2	105,2	105,2	105,3	105,4	105,4	105,6	0,1	1,1	1,3
Réparation et entretien de logements et d'appareils ménagers	7 070	101,6	102,0	102,0	102,0	102,7	102,6	102,6	-	1,0	1,0
Ressemelage, nettoyage, teinturerie	1 340	103,2	103,2	103,2	103,2	103,2	103,7	103,7	-	0,4	0,4
Soins personnels	4 890	103,7	104,4	104,5	104,5	104,1	104,1	104,1	-	0,3	0,3
Services de santé	5 040	102,4	102,8	102,8	104,1	104,3	104,3	104,3	-	1,8	1,8
Transports publics	37 890	109,0	136,7	143,0	126,4	121,0	123,0	121,2	-1,5	-0,2	11,1
Services d'utilisation de véhicules privés	5 030	102,7	105,3	105,4	106,1	106,3	106,3	106,3	-	3,5	3,5
Postes et télécommunications	52 450	94,3	92,0	92,0	92,0	92,0	92,0	92,0	-	-2,4	-2,4
Frais d'enseignement	6 000	108,8	108,9	108,9	108,9	113,3	113,3	113,3	-	4,1	4,1
Spectacles	13 610	101,7	98,9	98,9	98,9	98,6	99,5	99,5	-	0,5	-2,2
Hôtels, restaurants, cantines	82 380	105,2	107,1	107,2	107,6	108,0	108,2	108,1	-0,1	2,8	2,8
Consommation dans les bars	1 560	102,8	103,2	103,4	104,2	105,1	105,6	105,6	-	2,7	2,7
Services de vacances, de sport	8 360	104,2	104,4	104,4	104,4	104,4	104,5	103,8	-0,6	-0,3	-0,3
Services divers	55 760	104,6	100,5	100,5	100,5	99,5	99,3	99,3	-	-5,1	-5,1

INDICES SELON L'ORIGINE DES PRODUITS

- BASE 100 AOÛT 2003 -

Indice général base 100 en décembre 1988

GRANDS GROUPES	Origine	Indices mensuels							Variations en %		
		2005	2006						Sur 1 mois	Depuis le 1er janvier	Gliss. sur 12 mois
		Nov	Jun	Jul	Aou	Sep	Oct	Nov			
Indice général	Global	102,6	104,6	105,5	105,0	104,9	104,9	104,9	-	1,6	2,3
	Local	102,3	102,3	102,5	102,6	102,7	102,8	102,7	-0,1	0,4	0,4
	Importé	103,5	107,9	109,5	108,2	107,9	107,8	108,0	0,1	2,9	4,4
Alimentation	Global	106,6	109,0	109,3	109,5	110,1	110,1	110,5	0,3	2,7	3,7
	Local	104,1	104,7	105,4	105,9	106,0	106,2	105,5	-0,6	1,0	1,3
	Importé	109,3	113,3	113,2	113,3	114,1	114,1	115,2	1,0	4,0	5,5
Produits manufacturés	Global	98,9	100,0	101,5	101,3	101,3	101,0	101,0	0,1	2,0	2,2
	Local	96,6	97,2	97,5	97,5	97,8	97,7	98,2	0,5	1,4	1,7
	Importé	99,8	101,0	102,7	102,5	102,4	102,0	102,0	-	2,1	2,3
Services	Global	103,8	106,5	107,1	105,8	105,4	105,5	105,4	-0,2	0,4	1,5
	Local	102,7	102,4	102,5	102,6	102,6	102,7	102,7	-	-	-
	Importé	109,5	148,6	158,5	131,7	123,6	126,8	124,1	-2,2	-4,0	13,3

	2004	2005	2006
Janvier	121,4	122,3	124,7
Février	121,5	121,6	125,0
Mars	121,8	121,9	125,2
Avril	121,8	121,7	125,0
Mai	121,6	122,1	125,5
Juin	121,8	122,7	126,8
Juillet	121,7	123,5	127,9
Août	121,8	123,0	127,3
Septembre	122,0	124,0	127,2
Octobre	122,0	124,0	127,2
Novembre	122,2	124,4	127,2
Décembre	122,4	125,2	

INDICES DES PRIX DE DÉTAIL À LA CONSOMMATION PUBLIÉS AU J.O.P.F. - SALAIRES MINIMA

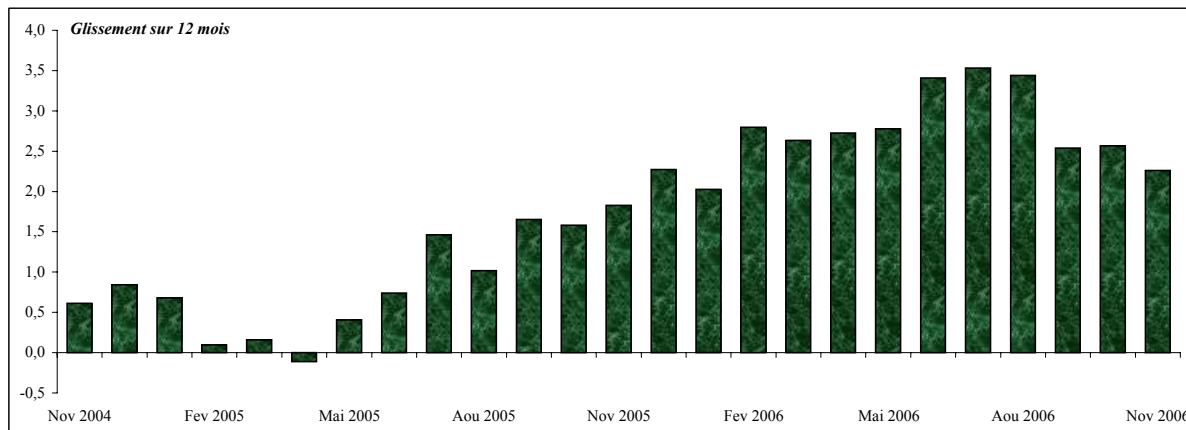
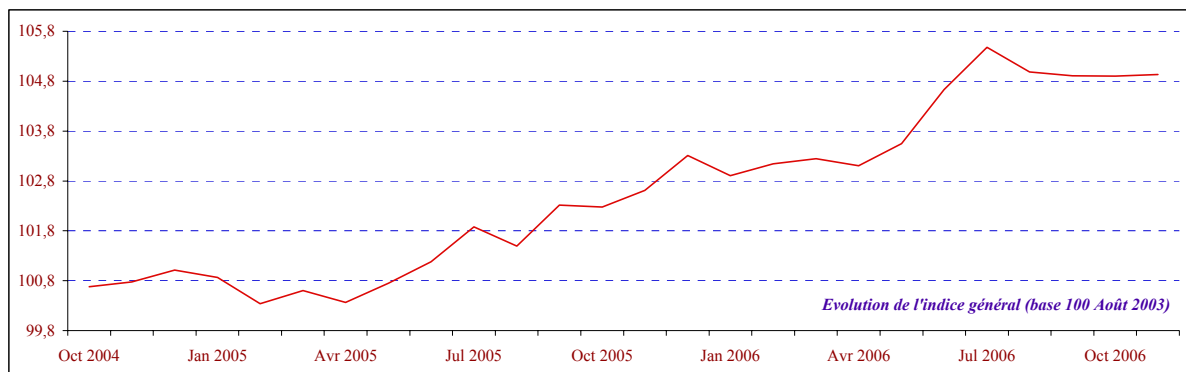
	Unité	Décembre						Dernière Information	Variation	
		2000	2001	2002	2003	2004	2005		2005 / 2004	2005 / 2000
								Oct		
Indice	Indice	117,2	118,2	120,6	100,2	101,0	103,3	104,9		
Valeur base 100 août 2003	Indice	96,6	97,5	99,5	100,2	101,0	103,3	104,9	2,3%	6,9%
Numéro de décision ou d'arrêt		114	61	35	123	84	107	1345		
Date de parution au JOPF		01.02.01	07.02.02	06.02.03	22.01.04	03.02.05	16.02.06	30.11.06		

* Base 100 décembre 1988 jusqu'en 2002, base 100 août 2003 à partir de 2003

SMIG horaire	F.CFP	591,72	609,46	627,13	627,13	739,65	739,65	775,15	0,0%	25,0%
--------------	-------	--------	--------	--------	--------	--------	--------	--------	------	-------

Dernière modification officielle du SMIG parue au JOPF le 30 décembre 2005

INDICE DES PRIX DE DÉTAIL À LA CONSOMMATION AU COURS DES 24 DERNIERS MOIS



PRIX MOYENS

Variétés homogènes	Prix moyens							Variations en %		
	2005	2006						Sur 1 mois	Depuis le 1er janvier	Gliss. sur 12 mois
	Nov	Jun	Jul	Aou	Sep	Oct	Nov			
Viande de bœuf à rôtir fraîche: Entrecôte (le kg)	1 617	1 363	1 412	1 419	1 445	1 514	1 539	1,7	-1,6	-4,8
Viande de veau à rôtir fraîche: Escalope de veau (le kg)	2 511	2 451	2 429	2 448	2 389	2 277	2 639	15,9	2,7	5,1
Viande de mouton à rôtir fraîche: Côtelette d'agneau (le kg)	1 297	1 244	1 183	1 195	1 204	1 180	1 201	1,8	-8,2	-7,4
Viande de porc à rôtir fraîche: Côtes de porc (le kg)	1 122	1 123	1 123	1 126	1 126	1 126	1 126	-	0,7	0,4
Poitrine fumée (le kg)	1 560	1 557	1 557	1 557	1 557	1 557	1 518	-2,5	-4,5	-2,7
Poulet entier frais: Poulet local vide plumé (le kg)	1 321	1 306	1 306	1 306	1 304	1 317	1 317	-	-0,2	-0,3
Cuisses de poulet surgelées: Cuisses de poulets importées de 907 g	327	424	429	431	412	410	407	-0,7	10,6	24,5
Préparations à base de viande fraîches (plat cuisiné): Cochon rôti (le kg)	2 841	2 841	2 841	2 841	2 841	2 841	2 841	-	-	-
Corned Beef (Punu poatoro): Corned beef local en boîte métallique de 340 g	305	305	305	305	304	304	303	-0,3	-0,7	-0,7
Lait entier local (le litre)	290	290	290	290	290	290	290	-	-	-
Lait demi écrémé longue conservation (pasteurisé UHT, stérilisé): (le litre)	137	123	121	125	120	122	118	-3,3	-8,5	-13,9
Yaourt nature: Yaourt local x 4	301	287	286	286	286	285	285	-	-5,0	-5,3
œufs: œufs moyens locaux (la douzaine)	355	357	357	357	356	357	357	-	0,6	0,6
Autres condiments: Mitihue (le litre)	832	848	848	850	849	849	847	-0,2	1,7	1,8
Livraison d'eau de source conditionnée (Vaimato, Premium): bonbonne livrée à domicile	750	750	750	750	750	750	750	-	-	-
Vins rouge en bouteille plastique de 150 cl	881	1 138	1 326	1 334	1 334	1 334	1 334	-	49,9	51,4
Bière locale en boîte métallique de 33 cl	185	195	195	195	196	198	199	0,5	7,6	7,6
Bière locale en bouteille consignée de 50 cl	182	197	198	198	199	199	201	1,0	9,8	10,4
Eaux de source (Royale, Vaimato, etc... en bouteille plastique de 150 cl)	93	92	92	92	92	92	92	-	-1,1	-1,1
Colas locaux en boîte de 35 cl	105	107	112	113	112	116	116	-	9,4	10,5
Allumettes (la boîte)	7	7	8	8	8	8	8	-	14,3	14,3
Mélange pour moteur à deux temps (le litre)	158	160	175	175	175	175	175	-	10,8	10,8
Essence sans plomb (le litre)	143	145	160	160	160	160	160	-	11,9	11,9
Gaz en bouteille: bonbonne de 13 kg sans consigne	2 418	2 418	2 600	2 600	2 600	2 600	2 600	-	7,5	7,5
Facture d'électricité, paiement à la consommation: Prix du Kw/h	2 700	2 700	2 700	2 700	2 700	2 700	2 700	-	-	-
Cigarettes: Cigarettes de tabac brun sans filtre	390	565	565	559	565	565	565	-	44,9	44,9
Tabac à rouler (Bison, Neptune, etc...: Tabacs à rouler 35 g)	372	567	586	586	582	582	582	-	56,5	56,5
Mécanique auto: Heure de main d'œuvre	4 126	4 156	4 156	4 205	4 221	4 221	4 221	-	2,3	2,3
Communication intérieure intra île: 4 minutes de communication	136	136	136	136	136	136	136	-	-	-
Places de cinéma: adulte et enfant	900	900	900	900	900	950	950	-	5,6	5,6

LES 25 PLUS FORTES VARIATIONS MENSUELLES

Postes	Indice							Variations en %		
	2005	2006						Sur 1 mois	Depuis le 1er janvier	Gliss. sur 12 mois
	Nov	Jun	Jul	Aou	Sep	Oct	Nov			
Triperie	124,8	115,0	118,1	113,9	114,4	122,5	148,6	21,3	19,9	19,1
Veau à rôtir	116,9	115,8	113,8	106,8	112,1	106,2	125,2	17,9	3,0	7,1
Veau à braiser ou à bouillir	110,6	113,0	120,9	108,5	107,1	97,1	111,6	15,0	7,0	0,9
Autre volaille fraîche, congelée ou fumée	112,9	141,7	142,2	142,1	138,5	130,6	145,6	11,5	12,0	29,0
Autre appareil électro acoustique	79,8	70,6	70,6	68,6	67,0	65,5	70,0	6,9	-11,9	-12,2
Crustacés et autres mollusques frais ou congelés	128,1	148,1	150,0	150,7	154,2	153,7	162,3	5,6	2,4	26,7
Articles de jardin et de jardinage	162,8	172,6	174,7	174,3	175,2	174,2	182,1	4,5	10,6	11,8
Bœuf haché	111,2	105,3	106,3	105,7	107,7	105,8	110,5	4,5	2,8	-0,6
Chaussures pour femme	83,4	81,7	81,2	80,7	81,6	79,6	82,9	4,2	-0,6	-0,6
Crèmes glacées et sorbets	113,0	118,7	119,0	116,5	117,7	116,8	120,7	3,4	6,7	6,8
Matériel de navigation, accessoires et entretien	99,8	99,2	99,2	99,2	97,4	97,4	100,5	3,2	0,7	0,7
Thé	105,6	105,4	104,1	105,8	106,8	106,0	109,1	2,9	3,0	3,3
Pâtés	102,0	104,2	104,1	104,8	105,3	103,1	106,1	2,9	3,6	4,0
Saucisson	109,7	108,5	105,4	106,7	104,8	107,6	110,2	2,4	0,8	0,5
Article métallique d'équipement ménager	99,8	102,2	102,2	102,5	102,8	102,9	100,0	-2,7	-0,1	0,2
Autres produits d'hygiène corporelle	102,7	103,5	105,0	104,8	104,5	105,2	102,2	-2,9	-2,0	-0,5
Robes et jupes pour enfant	94,5	92,0	92,0	92,0	92,0	91,7	88,6	-3,4	-6,2	-6,2
Autres légumes transformés	106,6	106,9	108,8	109,9	110,0	110,5	106,4	-3,7	0,3	-0,1
Chaussures pour homme	95,2	97,5	97,5	95,1	99,4	97,9	94,2	-3,7	-1,0	-1,0
Riz	128,2	131,6	126,4	120,0	120,0	120,0	114,9	-4,3	-10,4	-10,4
Jupes	78,3	75,3	71,4	70,1	73,6	73,6	70,4	-4,4	-10,1	-10,1
Sucres	101,2	164,4	168,3	169,1	171,2	170,7	162,7	-4,7	60,7	60,7
Poisson frais	119,0	117,3	117,7	118,7	118,7	118,3	112,2	-5,2	-6,9	-5,8
Huile d'arachide	89,3	89,0	87,6	90,8	91,1	90,4	85,1	-5,9	-8,4	-4,8
Autres huiles alimentaires	102,8	114,7	120,2	125,6	119,3	121,8	109,6	-10,0	6,5	6,6