

SPÉCIAL

INDICE DES PRIX À LA CONSOMMATION

JANVIER 2007

UN INDICE GÉNÉRAL DE 105,2

-0,5 % pour le mois de janvier

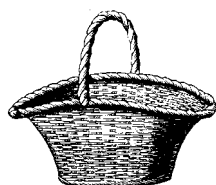
+2,3 % sur les 12 derniers mois

L'indice des prix à la consommation baisse de 0,5 % en janvier 2007. Hors transport international, l'indice serait resté stable (voir nouvelles séries), ce qui confirme le caractère saisonnier de la hausse de décembre 2006. Cette évolution résulte principalement de la baisse des tarifs des services (-1,1 %) et de celle des produits manufacturés (-0,6 %). Les prix des produits alimentaires progressent quant à eux de 0,4 %. L'indice revient à un niveau voisin de celui de juillet 2006.

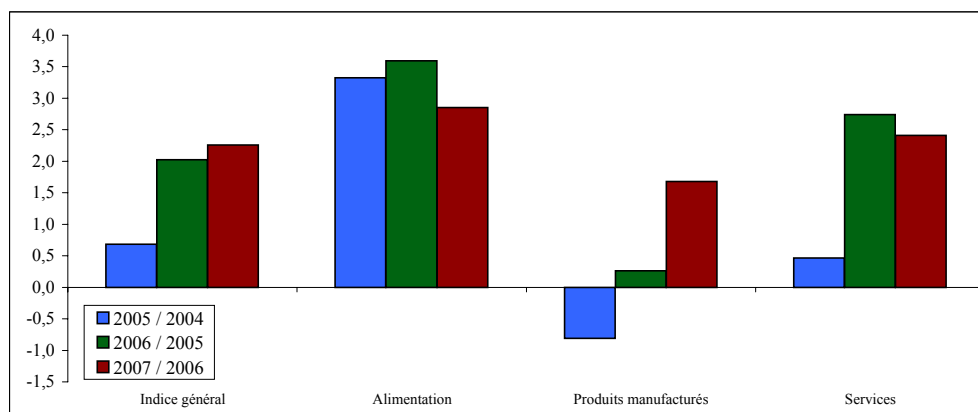
L'augmentation des prix des *produits alimentaires* est essentiellement liée à celles des produits de la pêche (+1,8 %), des viandes de boucherie (+2,0 %) et de la boulangerie pâtisserie (+0,6 %). Les baisses de 0,3 % des boissons non alcoolisées ou de 0,2 % des laits et fromages n'ont que peu d'influence sur l'évolution globale.

La baisse des prix des *produits manufacturés* touche à la fois l'habillement et les articles textiles (-1,4 %) et les autres produits manufacturés (-0,5 %). Les faits marquants de ce mois se rapportent à la baisse des prix du gaz et des carburants qui n'a été que partiellement répercutée dans l'indice car intervenue en cours de mois, et à la hausse des prix des livres et des journaux (+3,5 %). Les prix des vêtements de dessus pour femmes et jeunes filles baissent de 6 %, ce qui porte à près de 20 % leur recul sur les douze derniers mois.

La baisse des tarifs des *services* est en grande partie le fruit du retour à la basse saison pour les transports aériens. Ainsi, les tarifs des transports publics baissent de 13,2 %. Les loyers augmentent à nouveau et progressent de 3,6 % en glissement annuel. Les tarifs dans l'hôtellerie, restauration, cantine s'accroissent également de 0,6 %.



GLISSEMENT SUR 12 MOIS DE L'INDICE PAR GROUPE DE PRODUITS
Glissement sur janvier



INDICE GÉNÉRAL DES PRIX SUR LES TROIS DERNIÈRES ANNÉES
BASE 100 AOÛT 2003

Année	Jan	Fev	Mar	Avr	Mai	Jun	Jul	Aou	Sep	Oct	Nov	Dec
2007	105,2											
2006	102,9	103,1	103,2	103,1	103,5	104,6	105,5	105,0	104,9	104,9	104,9	105,8
2005	100,9	100,3	100,6	100,4	100,7	101,2	101,9	101,5	102,3	102,3	102,6	103,3

N° 345
Janvier 2007
Dépôt légal : février 2007

Directeur de la publication :
Serge CONTOUR

Auteur de la publication
Olivier CHAMPION

Vente et abonnement : 47 34 42
Prix au numéro :
En Polynésie française : 600 F.CFP
Hors Polynésie française : 750 F.CFP

Abonnement : 12 numéros
En Polynésie française : 6 000 F.CFP
Hors Polynésie française : 7 500 F.CFP

ISSN 1247 - 7370
© ISPF 2007

B.P. 395 - 98 713 Papeete
Tél : (689) 47 34 34 - Fax : (689) 42 72 52
mél : ispf@ispf.pf / site web : www.ispf.pf

RÉSULTATS PAR GROUPES DE PRODUITS

- BASE 100 AOÛT 2003 -

GRANDS GROUPES Groupes de produits	Pondération	Indice							Variations en %			
		2006						2007	Sur 1 mois	Depuis le 1er janvier	Gliss. sur 12 mois	
		Jan	Aou	Sep	Oct	Nov	Dec	Jan				
Indice Général	1 000 000	102,9	105,0	104,9	104,9	104,9	104,9	105,8	105,2	-0,5	-0,5	2,3
Alimentation	240 380	107,7	109,5	110,1	110,1	110,5	110,4	110,8	110,8	0,4	0,4	2,9
Boulangerie Pâtisserie	32 730	105,5	106,0	106,3	106,6	106,6	106,4	107,1	107,1	0,6	0,6	1,5
Autres produits à base de céréales	8 230	114,2	110,9	111,4	111,7	110,0	111,1	111,5	111,5	0,3	0,3	-2,4
Viandes de boucherie	17 270	113,8	107,7	111,7	110,0	113,6	113,0	115,3	115,3	2,0	2,0	1,3
Viandes de porc et charcuterie	13 370	105,9	106,7	106,4	107,1	107,4	107,9	108,4	108,4	0,5	0,5	2,3
Volailles, lapins et gibiers	8 850	133,4	136,2	134,3	134,5	135,9	135,6	133,8	133,8	-1,3	-1,3	0,3
Autres produits contenant de la viande	7 570	103,5	102,2	102,3	103,9	108,4	106,4	105,7	105,7	-0,6	-0,6	2,1
Produits de la pêche	20 480	123,7	124,0	124,8	124,2	122,0	120,6	122,7	122,7	1,8	1,8	-0,8
Laits et fromages	17 610	107,5	106,1	107,0	106,9	106,6	107,3	107,0	107,0	-0,2	-0,2	-0,4
œufs	3 560	102,0	105,2	105,2	105,4	105,4	105,4	105,4	105,4	-	-	3,3
Beurres et corps gras	6 440	103,7	108,6	107,7	107,8	105,8	106,9	107,1	107,1	0,2	0,2	3,3
Légumes	19 750	106,5	107,3	106,9	106,7	107,7	108,1	108,7	108,7	0,6	0,6	2,1
Fruits	11 770	98,5	101,5	101,6	103,0	103,1	103,6	103,6	103,6	-	-	5,3
Sucres et produits à base de sucre	6 330	108,3	122,7	123,2	123,2	122,0	121,8	122,4	122,4	0,5	0,5	13,0
Produits alimentaires divers	14 550	105,0	108,5	108,9	108,9	110,3	109,9	109,8	109,8	-0,1	-0,1	4,6
Boissons alcoolisées	23 880	102,8	112,1	112,6	112,7	113,3	112,8	113,3	113,3	0,4	0,4	10,2
Cafés et thés	3 360	102,7	103,8	105,9	106,8	106,5	107,1	106,7	106,7	-0,4	-0,4	3,9
Autres boissons non alcoolisées	24 630	100,2	102,8	103,3	103,9	103,6	103,8	103,5	103,5	-0,3	-0,3	3,3
Produits manufacturés	372 840	99,0	101,3	101,3	101,0	101,0	101,2	100,6	100,6	-0,6	-0,6	1,7
Habillement et articles textiles	36 360	93,2	90,8	90,9	89,4	89,0	89,2	88,0	88,0	-1,4	-1,4	-5,6
Vêtements de dessus pour hommes et jeunes gens	4 640	88,1	88,8	88,2	88,2	88,2	88,1	87,1	87,1	-1,2	-1,2	-1,2
Vêtements de dessus pour femmes et jeunes filles	7 690	86,6	79,6	79,9	74,1	73,4	74,3	69,9	69,9	-6,0	-6,0	-19,3
Vêtements de dessus pour enfants	11 320	96,6	95,9	95,9	95,9	95,0	94,8	94,7	94,7	-0,1	-0,1	-2,0
Lingerie, bonneterie pour hommes	530	88,2	87,5	87,4	87,4	87,4	87,4	87,4	87,4	-	-	-0,8
Lingerie, bonneterie pour femmes	750	99,1	98,4	98,5	98,0	97,2	97,2	96,3	96,3	-1,0	-1,0	-2,8
Lingerie, bonneterie pour enfants	560	100,4	90,3	90,3	90,3	89,7	89,7	89,7	89,7	-	-	-10,7
Vêtements de travail, de sport	1 380	95,9	92,1	92,6	92,1	91,6	91,6	91,6	91,6	-	-	-4,6
Accessoires du vêtement	350	86,5	86,1	86,1	87,0	87,0	87,2	87,4	87,4	0,2	0,2	1,0
Articles chaussants	6 020	92,3	91,2	92,0	90,4	91,1	91,5	91,6	91,6	0,2	0,2	-0,8
Tissus, fils et mercerie	1 070	99,0	97,1	97,1	97,1	97,1	97,1	97,1	97,1	-	-	-1,9
Linge de maison, textiles d'ameublement	2 050	103,4	101,0	99,6	101,1	101,1	101,1	100,2	100,2	-0,8	-0,8	-3,1
Autres produits manufacturés	336 480	99,6	102,5	102,4	102,3	102,4	102,5	102,0	102,0	-0,5	-0,5	2,4
Mobilier	7 480	98,8	95,1	95,0	93,2	93,9	92,9	94,6	94,6	1,9	1,9	-4,2
Tapis, revêtements de sol	690	102,0	97,3	107,5	107,1	107,1	106,7	107,8	107,8	1,0	1,0	5,7
Gros appareils ménagers	7 820	98,9	97,9	98,2	98,1	98,4	98,3	98,3	98,3	-	-	-0,6
Petits appareils ménagers électriques	1 180	101,0	100,1	98,3	99,9	101,5	101,5	102,2	102,2	0,7	0,7	1,1
Articles de ménage	7 410	101,1	103,0	101,9	102,5	102,6	102,6	102,7	102,7	0,2	0,2	1,7
Articles d'électricité, quincaillerie	11 800	102,7	104,8	104,3	104,5	104,8	104,8	104,7	104,7	-	-	1,9
Savons de ménage, produits d'entretien	22 860	103,2	104,5	106,1	106,0	106,4	105,8	106,3	106,3	0,5	0,5	3,0
Articles de toilette, de soins	20 400	101,8	102,9	102,3	102,6	101,4	102,8	102,1	102,1	-0,6	-0,6	0,3
Véhicules	101 530	99,0	99,7	99,3	99,0	98,9	99,6	98,3	98,3	-1,3	-1,3	-0,7
Articles de papeterie	3 240	99,8	96,0	96,5	96,7	97,2	96,5	96,6	96,6	0,1	0,1	-3,2
Livres, journaux	7 300	100,7	101,4	101,5	101,5	101,5	101,5	105,0	105,0	3,5	3,5	4,3
Photo optique non médicale	1 810	87,9	86,8	89,8	89,6	89,6	88,8	88,5	88,5	-0,3	-0,3	0,7
Articles électro acoustiques	9 800	75,8	72,0	69,8	68,4	69,0	68,6	68,9	68,9	0,5	0,5	-9,2
Autres articles de loisir	19 970	112,5	113,6	113,8	113,4	115,4	114,5	114,9	114,9	0,4	0,4	2,1
Combustibles, énergie	96 370	98,8	104,6	104,6	104,6	104,6	104,6	103,8	103,8	-0,8	-0,8	5,0
Tabacs	10 450	100,1	138,7	138,8	140,3	140,3	140,3	140,3	140,3	-	-	40,2
Produits manufacturés divers	6 370	96,6	92,4	93,0	92,7	92,7	92,8	92,8	92,8	-	-	-4,0
Services	386 780	103,8	105,8	105,4	105,5	105,4	107,5	106,3	106,3	-1,1	-1,1	2,4
Loyer, eau	105 400	104,7	105,3	105,4	105,4	105,6	107,4	108,5	108,5	1,1	1,1	3,6
Réparation et entretien de logements et d'appareils ménagers	7 070	101,8	102,0	102,7	102,6	102,6	102,1	102,1	102,1	-	-	0,4
Ressemelage, nettoyage, teinturerie	1 340	103,2	103,2	103,2	103,7	103,7	104,2	104,2	104,2	-	-	1,0
Soins personnels	4 890	103,6	104,5	104,1	104,1	104,1	104,1	105,1	105,1	1,0	1,0	1,4
Services de santé	5 040	102,8	104,1	104,3	104,3	104,3	104,3	104,4	104,4	0,1	0,1	1,6
Transports publics	37 890	105,5	126,4	121,0	123,0	121,2	137,1	118,9	118,9	-13,2	-13,2	12,7
Services d'utilisation de véhicules privés	5 030	102,9	106,1	106,3	106,3	106,3	106,6	106,9	106,9	0,4	0,4	4,0
Postes et télécommunications	52 450	94,3	92,0	92,0	92,0	92,0	92,0	92,0	92,0	-	-	-2,4
Frais d'enseignement	6 000	108,8	108,9	113,3	113,3	113,3	113,3	113,3	113,3	-	-	4,2
Spectacles	13 610	98,9	98,9	98,6	99,5	99,5	101,0	100,6	100,6	-0,4	-0,4	1,8
Hôtels, restaurants, cantines	82 380	105,8	107,6	108,0	108,2	108,1	108,2	108,8	108,8	0,6	0,6	2,9
Consommation dans les bars	1 560	102,8	104,2	105,1	105,6	105,6	105,7	105,8	105,8	0,1	0,1	2,9
Services de vacances, de sport	8 360	104,3	104,4	104,4	104,5	103,8	103,8	102,1	102,1	-1,6	-1,6	-2,1
Services divers	55 760	104,6	100,5	99,5	99,3	99,3	99,3	99,3	99,3	-	-	-5,1

Nouvelles séries d'indices

Indice général base 100 en décembre 1988

	2005	2006	2007
Janvier	122,3	124,7	127,6
Février	121,6	125,0	
Mars	121,9	125,2	
Avril	121,7	125,0	
Mai	122,1	125,5	
Juin	122,7	126,8	
Juillet	123,5	127,9	
Août	123,0	127,3	
Septembre	124,0	127,2	
Octobre	124,0	127,2	
Novembre	124,4	127,2	
Décembre	125,2	128,2	

Indice hors tabac - base 100 août 2003

	2005	2006	2007
Janvier	100,9	102,9	104,8
Février	100,4	103,2	
Mars	100,6	103,2	
Avril	100,4	103,1	
Mai	100,8	103,4	
Juin	101,2	104,2	
Juillet	101,9	104,9	
Août	101,5	104,5	
Septembre	102,4	104,5	
Octobre	102,3	104,5	
Novembre	102,7	104,5	
Décembre	103,4	105,2	

Indice hors tabac et alcools - base 100 août 2003

	2005	2006	2007
Janvier	100,9	103,0	104,5
Février	100,4	103,2	
Mars	100,6	103,2	
Avril	100,4	103,1	
Mai	100,8	103,3	
Juin	101,2	104,0	
Juillet	101,9	104,8	
Août	101,5	104,3	
Septembre	102,4	104,3	
Octobre	102,3	104,3	
Novembre	102,7	104,3	
Décembre	103,4	105,0	

Indice hors transport international - base 100 août 2003

	2005	2006	2007
Janvier	101,1	102,6	104,1
Février	100,6	102,6	
Mars	100,7	102,6	
Avril	100,7	102,6	
Mai	100,8	103,0	
Juin	100,8	103,1	
Juillet	100,9	103,7	
Août	101,1	103,7	
Septembre	102,0	103,8	
Octobre	101,9	103,8	
Novembre	102,2	103,8	
Décembre	102,5	104,1	

INDICES DES PRIX DE DÉTAIL À LA CONSOMMATION PUBLIÉS AU J.O.P.F. - SALAIRES MINIMA

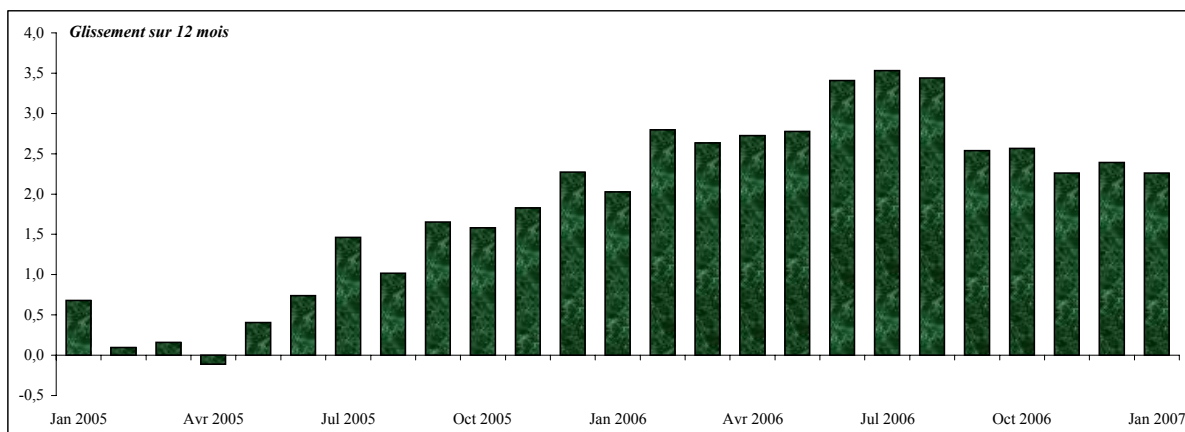
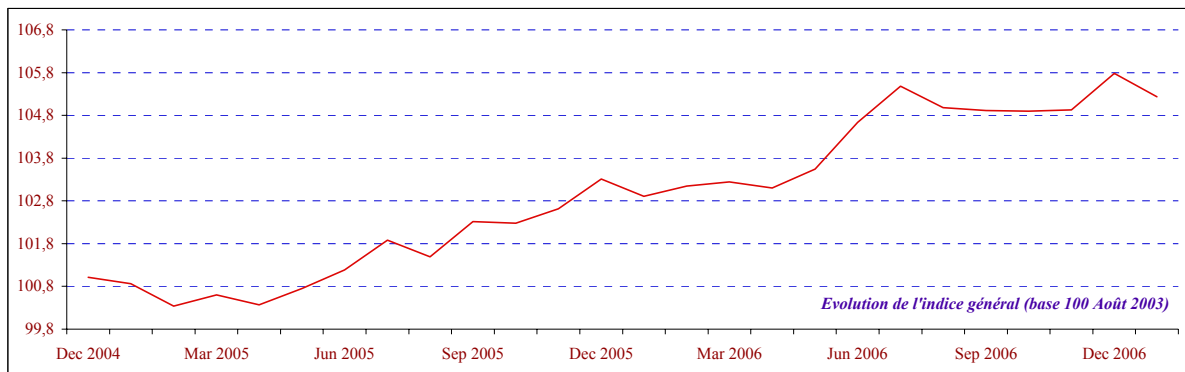
	Unité	Décembre						Dernière Information Dec	Variation	
		2001	2002	2003	2004	2005	2006		2006 / 2005	2006 / 2001
Indice	Indice	118,2	120,6	100,2	101,0	103,3	105,8	105,8		
Valeur base 100 août 2003	Indice	97,5	99,5	100,2	101,0	103,3	105,8	105,8	2,4%	8,5%
Numéro de décision ou d'arrêt		114	61	35	123	84	118	118		
Date de parution au JOPF		07.02.02	06.02.03	22.01.04	03.02.05	16.02.06	15.02.07	15.02.07		

* Base 100 décembre 1988 jusqu'en 2002, base 100 août 2003 à partir de 2003

SMIG horaire	F.CFP	2005	2006	2007	2006 / 2005	2007 / 2005
		591,72	609,46	627,13	627,13	739,65
					739,65	810,65
					0,0%	25,0%

Dernière modification officielle du SMIG parue au JOPF le 01 février 2007

INDICE DES PRIX DE DÉTAIL À LA CONSOMMATION AU COURS DES 24 DERNIERS MOIS



PRIX MOYENS

Variétés homogènes	Prix moyens							Variations en %		
	2006						2007	Sur 1 mois	Depuis le 1er janvier	Gliss. sur 12 mois
	Jan	Aou	Sep	Oct	Nov	Dec	Jan			
Viande de bœuf à rôtir fraîche: Entrecôte (le kg)	1 568	1 419	1 445	1 514	1 539	1 552	1 580	1,8	1,8	0,8
Viande de veau à rôtir fraîche: Escalope de veau (le kg)	2 475	2 448	2 389	2 277	2 639	2 483	2 513	1,2	1,2	1,5
Viande de mouton à rôtir fraîche: Côtelette d'agneau (le kg)	1 385	1 195	1 204	1 180	1 201	1 232	1 219	-1,1	-1,1	-12,0
Viande de porc à rôtir fraîche: Côtes de porc (le kg)	1 118	1 126	1 126	1 126	1 126	1 126	1 146	1,8	1,8	2,5
Poitrine fumée (le kg)	1 583	1 557	1 557	1 557	1 518	1 557	1 563	0,4	0,4	-1,3
Poulet entier frais: Poulet local vide plumé (le kg)	1 319	1 306	1 304	1 317	1 317	1 311	1 311	-	-	-0,6
Cuisses de poulet surgelées: Cuisses de poulets importées de 907 g	369	431	412	410	407	407	405	-0,5	-0,5	9,8
Préparations à base de viande fraîches (plat cuisiné): Cochon rôti (le kg)	2 841	2 841	2 841	2 841	2 841	2 841	2 841	-	-	-
Corned Beef (Punu puatoro): Corned beef local en boîte métallique de 340 g	305	305	304	304	303	305	304	-0,3	-0,3	-0,3
Lait entier local (le litre)	290	290	290	290	290	286	279	-2,4	-2,4	-3,8
Lait demi écrémé longue conservation (pasteurisé UHT, stérilisé): (le litre)	123	125	120	122	118	121	122	0,8	0,8	-0,8
Yaourt nature: Yaourt local x 4	299	286	286	285	285	285	285	-	-	-4,7
œufs: œufs moyens locaux (la douzaine)	354	357	356	357	357	357	357	-	-	0,8
Autres condiments: Mitihue (le litre)	826	850	849	849	847	849	850	0,1	0,1	2,9
Livraison d'eau de source conditionnée (Vaimato, Premium): bonbonne livrée à domicile	750	750	750	750	750	750	750	-	-	-
Vins rouge en bouteille plastique de 150 cl	896	1 334	1 334	1 334	1 334	1 334	1 415	6,1	6,1	57,9
Bière locale en boîte métallique de 33 cl	186	195	196	198	199	198	198	-	-	6,5
Bière locale en bouteille consignée de 50 cl	186	198	199	199	201	199	199	-	-	7,0
Eaux de source (Royale, Vaimato, etc... en bouteille plastique de 150 cl)	92	92	92	92	92	92	91	-1,1	-1,1	-1,1
Colas locaux en boîte de 35 cl	107	113	112	116	116	116	112	-3,4	-3,4	4,7
Allumettes (la boîte)	7	8	8	8	8	8	8	-	-	14,3
Mélange pour moteur à deux temps (le litre)	158	175	175	175	175	175	175	-	-	10,8
Essence sans plomb (le litre)	143	160	160	160	160	160	160	-	-	11,9
Gaz en bouteille: bonbonne de 13 kg sans consigne	2 418	2 600	2 600	2 600	2 600	2 600	2 405	-7,5	-7,5	-0,5
Facture d'électricité, paiement à la consommation: Prix du Kw/h	2 700	2 700	2 700	2 700	2 700	2 700	2 700	-	-	-
Cigarettes: Cigarettes de tabac brun sans filtre	397	559	565	565	565	565	565	-	-	42,3
Tabac à rouler (Bison, Neptune, etc...: Tabacs à rouler 35 g)	372	586	582	582	582	582	583	0,2	0,2	56,7
Mécanique auto: Heure de main d'œuvre	4 145	4 205	4 221	4 221	4 221	4 272	4 285	0,3	0,3	3,4
Communication intérieure intra île: 4 minutes de communication	136	136	136	136	136	136	136	-	-	-
Places de cinéma: adulte et enfant	900	900	900	950	950	850	850	-	-	-5,6

LES 25 PLUS FORTES VARIATIONS MENSUELLES

Postes	Indice							Variations en %		
	2006						2007	Sur 1 mois	Depuis le 1er janvier	Gliss. sur 12 mois
	Jan	Aou	Sep	Oct	Nov	Dec	Jan			
Mouton à braiser ou à bouillir	127,1	132,2	130,8	119,0	116,2	118,3	153,4	29,6	29,6	20,7
Articles de camping	98,5	103,6	103,6	99,2	99,2	99,2	106,9	7,8	7,8	8,5
Crustacés et autres mollusques frais ou congelés	144,6	150,7	154,2	153,7	162,3	154,2	163,4	5,9	5,9	13,0
Bœuf à braiser ou à bouillir	113,7	110,9	114,4	113,1	112,0	112,0	118,3	5,6	5,6	4,1
Journaux, revues, périodiques	100,9	101,7	101,7	101,7	101,7	101,7	107,2	5,5	5,5	6,3
Autres articles d'imprimerie	99,7	101,4	102,4	102,7	102,7	102,7	105,9	3,2	3,2	6,3
Farine	109,1	103,8	102,9	103,8	104,7	105,2	108,4	3,1	3,1	-0,7
Articles d'ameublement	94,2	90,4	89,8	87,6	88,5	87,2	89,4	2,5	2,5	-5,1
Confiserie à base de chocolat	106,3	104,8	108,0	107,0	107,0	105,3	107,9	2,4	2,4	1,5
Téléphones et téléphones cellulaires	67,0	60,0	56,9	55,4	54,5	54,0	55,2	2,3	2,3	-17,5
Apéritifs alcoolisés	106,9	114,1	114,5	118,2	118,1	115,2	117,6	2,1	2,1	10,0
Yaourts et laits gélifiés	97,6	94,9	95,8	94,3	95,3	94,8	96,7	2,0	2,0	-1,0
Homéopathie et pharmacopée chinoise	94,5	94,7	93,5	93,5	93,5	93,5	95,3	1,9	1,9	0,8
Vins de consommation courante	101,7	131,9	133,0	132,3	133,9	132,7	135,1	1,9	1,9	32,9
Produits pharmaceutiques et articles liés à la santé	99,3	102,1	100,9	100,7	100,7	101,2	99,3	-1,9	-1,9	-
Sel	107,1	107,6	107,3	107,6	107,9	107,9	105,8	-1,9	-1,9	-1,2
Pantalons et shorts pour hommes et jeunes gens	103,4	102,0	101,2	101,1	101,2	101,1	99,0	-2,1	-2,1	-4,2
Triperie	122,9	113,9	114,4	122,5	148,6	134,6	130,8	-2,8	-2,8	6,4
Services liés aux loisirs	103,5	103,5	103,5	103,7	103,7	103,7	99,9	-3,7	-3,7	-3,5
Autre volaille fraîche, congelée ou fumée	139,4	142,1	138,5	130,6	145,6	146,1	139,9	-4,2	-4,2	0,4
Robes	83,6	78,8	75,8	75,8	74,7	76,5	73,1	-4,4	-4,4	-12,5
Pantalons et shorts pour femmes et jeunes filles	108,7	102,1	102,1	98,5	97,5	97,5	91,4	-6,2	-6,2	-15,9
Gaz	102,8	110,5	110,5	110,5	110,5	110,5	102,2	-7,5	-7,5	-0,5
Chemisiers et tee shirt pour femmes et jeunes filles	83,6	74,8	77,5	64,5	64,5	64,5	59,3	-8,2	-8,2	-29,1
Transport international	102,5	131,7	123,6	126,8	124,1	147,7	119,3	-19,2	-19,2	16,4