

SPÉCIAL

INDICE DES PRIX À LA CONSOMMATION

AVRIL 2007

UN INDICE GÉNÉRAL DE 105,7

-0,3 % pour le mois d'avril

-0,1 % depuis le 1er janvier

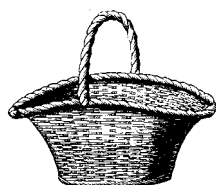
+2,5 % sur les 12 derniers mois

L'indice des prix à la consommation s'établit à 105,7 en avril 2007, soit une diminution de 0,3 %. Cette évolution repose essentiellement sur la baisse des tarifs des services (-0,9 %). Les prix des produits alimentaires ont progressé de 0,4 % et ceux des produits manufacturés sont restés stables. Hors impact des transports internationaux, l'indice des prix à la consommation aurait progressé de 0,1 %.

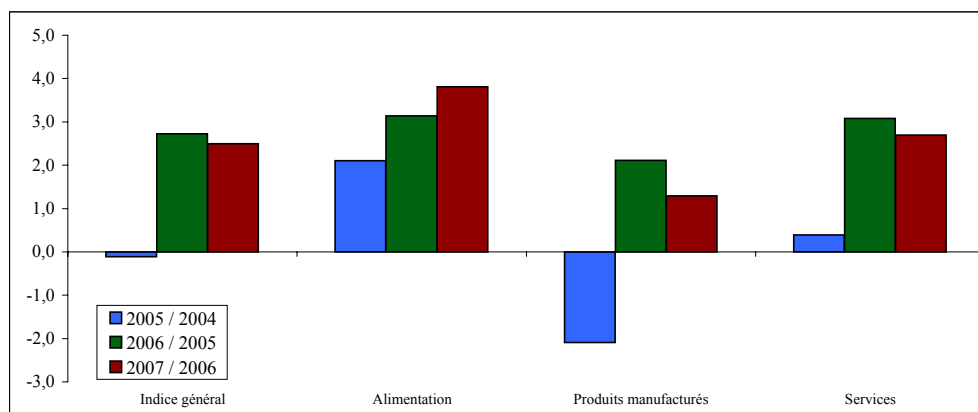
L'augmentation des prix des *produits alimentaires* touche presque l'ensemble des postes budgétaires de ce grand groupe. Hormis les prix des viandes de boucherie (-2,7 %), des fruits (-0,1 %) ou des boissons alcoolisées (-0,3 %), tous les autres postes sont en progression. C'est le cas notamment des produits de la pêche (+2,2 %), des beurres et corps gras (+2,7 %) ou des laits et fromages (+0,9 %).

La stabilité des prix des *produits manufacturés* résulte de l'augmentation des prix de l'habillement et des articles textiles (+0,4 %) et de la stabilité des prix des autres produits manufacturés. L'augmentation dans le textile traduit simplement la fin des soldes et autres braderies. Néanmoins, depuis le début de l'année, les prix des produits textiles sont en baisse de 1,4 %. La stabilité des autres produits manufacturés ne doit pas dissimuler la baisse des prix des savons de ménages et des produits d'entretien (-0,5 %), celle des articles de toilette et de soin (-0,7 %), ou l'augmentation des prix des articles de loisir (0,3 %).

La baisse des tarifs des *services* intervient avec la fin des vacances scolaires de mars et la baisse des tarifs des transports publics (-10,4 %). Celle-ci est principalement générée par la baisse des tarifs des transports aériens internationaux. L'augmentation de 0,9 % des loyers et de l'eau traduit la gestion trimestrielle (janvier à mars) d'une composante de l'enquête sur les loyers.



GLISSEMENT SUR 12 MOIS DE L'INDICE PAR GROUPE DE PRODUITS
Glissement sur avril



INDICE GÉNÉRAL DES PRIX SUR LES TROIS DERNIÈRES ANNÉES
BASE 100 AOÛT 2003

Année	Jan	Fev	Mar	Avr	Mai	Jun	Jul	Aou	Sep	Oct	Nov	Dec
2007	105,2	105,3	105,9	105,7								
2006	102,9	103,1	103,2	103,1	103,5	104,6	105,5	105,0	104,9	104,9	104,9	105,8
2005	100,9	100,3	100,6	100,4	100,7	101,2	101,9	101,5	102,3	102,3	102,6	103,3

N° 351
Avril 2007
Dépôt légal : mai 2007

Directeur de la publication :
Serge CONTOUR

Auteur de la publication
Olivier CHAMPION

Vente et abonnement : 47 34 42
Prix au numéro :
En Polynésie française : 600 F.CFP
Hors Polynésie française : 750 F.CFP

Abonnement : 12 numéros
En Polynésie française : 6 000 F.CFP
Hors Polynésie française : 7 500 F.CFP

ISSN 1247 - 7370
© ISPF 2007

B.P. 395 - 98 713 Papeete
Tél : (689) 47 34 34 - Fax : (689) 42 72 52
mél : ispf@ispf.pf / site web : www.ispf.pf

RÉSULTATS PAR GROUPES DE PRODUITS

- BASE 100 AOÛT 2003 -

GRANDS GROUPES Groupes de produits	Pondération	Indice							Variations en %		
		2006			2007				Sur 1 mois	Depuis le 1er janvier	Gliss. sur 12 mois
		Avr	Nov	Dec	Jan	Fev	Mar	Avr			
Indice Général	1 000 000	103,1	104,9	105,8	105,2	105,3	105,9	105,7	-0,3	-0,1	2,5
Alimentation	240 380	107,6	110,5	110,4	110,8	111,3	111,3	111,7	0,4	1,2	3,8
Boulangerie Pâtisserie	32 730	105,9	106,6	106,4	107,1	107,3	108,0	108,5	0,5	1,9	2,4
Autres produits à base de céréales	8 230	114,9	110,0	111,1	111,5	110,4	111,7	111,7	-	0,5	-2,8
Viandes de boucherie	17 270	110,9	113,6	113,0	115,3	117,3	118,2	114,9	-2,7	1,7	3,6
Viandes de porc et charcuterie	13 370	106,0	107,4	107,9	108,4	108,0	107,8	108,4	0,6	0,5	2,2
Volailles, lapins et gibiers	8 850	132,0	135,9	135,6	133,8	137,9	137,0	139,2	1,6	2,7	5,5
Autres produits contenant de la viande	7 570	102,8	108,4	106,4	105,7	105,4	106,0	107,1	1,0	0,7	4,2
Produits de la pêche	20 480	123,5	122,0	120,6	122,7	122,1	120,9	123,5	2,2	2,5	0,1
Laits et fromages	17 610	105,4	106,6	107,3	107,0	109,4	107,9	108,9	0,9	1,5	3,3
œufs	3 560	101,9	105,4	105,4	105,4	102,4	102,1	102,3	0,1	-3,0	0,4
Beurres et corps gras	6 440	105,3	105,8	106,9	107,1	107,1	106,0	108,9	2,7	1,8	3,4
Légumes	19 750	105,1	107,7	108,1	108,7	110,0	109,5	110,0	0,4	1,7	4,6
Fruits	11 770	98,9	103,1	103,6	103,6	103,7	104,1	104,0	-0,1	0,4	5,2
Sucres et produits à base de sucre	6 330	112,6	122,0	121,8	122,4	122,7	123,4	123,8	0,3	1,6	9,9
Produits alimentaires divers	14 550	106,5	110,3	109,9	109,8	109,7	111,3	110,9	-0,3	0,9	4,1
Boissons alcoolisées	23 880	103,2	113,3	112,8	113,3	113,7	113,9	113,6	-0,3	0,7	10,0
Cafés et thés	3 360	102,3	106,5	107,1	106,7	107,3	106,6	107,1	0,5	0,1	4,8
Autres boissons non alcoolisées	24 630	100,4	103,6	103,8	103,5	103,2	103,3	103,4	0,1	-0,4	3,1
Produits manufacturés	372 840	99,2	101,0	101,2	100,6	100,4	100,5	100,5	-	-0,7	1,3
Habillement et articles textiles	36 360	91,5	89,0	89,2	88,0	87,8	87,6	88,0	0,4	-1,4	-3,8
Vêtements de dessus pour hommes et jeunes gens	4 640	87,1	88,2	88,1	87,1	85,7	86,3	86,8	0,6	-1,4	-0,3
Vêtements de dessus pour femmes et jeunes filles	7 690	82,6	73,4	74,3	69,9	68,7	67,6	67,6	-	-9,1	-18,1
Vêtements de dessus pour enfants	11 320	96,2	95,0	94,8	94,7	95,0	95,4	96,4	1,1	1,6	0,2
Lingerie, bonneterie pour hommes	530	88,2	87,4	87,4	87,4	87,4	87,4	87,4	-	-	-0,8
Lingerie, bonneterie pour femmes	750	98,4	97,2	97,2	96,3	96,3	96,3	92,3	-4,1	-5,0	-6,2
Lingerie, bonneterie pour enfants	560	90,3	89,7	89,7	89,7	89,7	90,3	90,3	-	0,6	-
Vêtements de travail, de sport	1 380	94,3	91,6	91,6	91,6	91,4	90,0	90,0	-	-1,7	-4,5
Accessoires du vêtement	350	86,5	87,0	87,2	87,4	87,1	87,6	87,6	-	0,5	1,3
Articles chaussants	6 020	91,2	91,1	91,5	91,6	93,2	93,1	93,9	0,8	2,6	3,0
Tissus, fils et mercerie	1 070	98,8	97,1	97,1	97,1	97,3	97,3	97,3	-	0,2	-1,5
Linge de maison, textiles d'ameublement	2 050	102,1	101,1	101,1	100,2	100,2	99,1	98,5	-0,6	-2,5	-3,5
Autres produits manufacturés	336 480	100,1	102,4	102,5	102,0	101,8	102,0	101,9	-	-0,6	1,8
Mobilier	7 480	95,9	93,9	92,9	94,6	94,3	94,2	93,0	-1,3	0,1	-3,0
Tapis, revêtements de sol	690	102,0	107,1	106,7	107,8	107,8	107,8	107,8	-	1,0	5,7
Gros appareils ménagers	7 820	99,1	98,4	98,3	98,3	98,8	98,9	99,4	0,5	1,2	0,3
Petits appareils ménagers électriques	1 180	100,9	101,5	101,5	102,2	101,7	101,7	101,9	0,2	0,4	1,0
Articles de ménage	7 410	101,8	102,6	102,6	102,7	101,7	103,0	103,2	0,2	0,7	1,4
Articles d'électricité, quincaillerie	11 800	103,7	104,8	104,8	104,7	105,2	104,7	105,3	0,5	0,5	1,6
Savons de ménage, produits d'entretien	22 860	103,5	106,4	105,8	106,3	106,6	107,0	106,5	-0,5	0,7	2,9
Articles de toilette, de soins	20 400	102,7	101,4	102,8	102,1	102,7	102,7	101,9	-0,7	-0,9	-0,8
Véhicules	101 530	98,9	98,9	99,6	98,3	100,1	100,7	100,8	-	1,1	1,8
Articles de papeterie	3 240	99,3	97,2	96,5	96,6	96,9	96,8	96,9	0,1	0,3	-2,5
Livres, journaux	7 300	100,9	101,5	101,5	105,0	105,9	103,5	103,5	-	2,0	2,6
Photo optique non médicale	1 810	88,0	89,6	88,8	88,5	85,1	84,7	84,7	-	-4,6	-3,8
Articles électro acoustiques	9 800	74,5	69,0	68,6	68,9	68,9	68,1	67,9	-0,3	-1,0	-8,9
Autres articles de loisir	19 970	114,0	115,4	114,5	114,9	115,1	115,2	115,6	0,3	1,0	1,4
Combustibles, énergie	96 370	99,6	104,6	104,6	103,8	100,6	100,7	100,7	-	-3,8	1,1
Tabacs	10 450	105,3	140,3	140,3	140,3	140,3	140,2	140,3	-	-	33,2
Produits manufacturés divers	6 370	96,8	92,7	92,8	92,8	92,6	92,5	92,2	-0,3	-0,6	-4,7
Services	386 780	104,2	105,4	107,5	106,3	106,4	108,0	107,0	-0,9	-0,4	2,7
Loyer, eau	105 400	105,1	105,6	107,4	108,5	108,5	108,7	109,6	0,9	2,1	4,3
Réparation et entretien de logements et d'appareils ménagers	7 070	101,8	102,6	102,1	102,1	102,1	102,4	102,4	-	0,2	0,5
Ressemelage, nettoyage, teinturerie	1 340	103,2	103,7	104,2	104,2	105,8	106,6	106,6	-	2,3	3,3
Soins personnels	4 890	103,9	104,1	104,1	105,1	104,9	111,1	111,1	-	6,7	6,9
Services de santé	5 040	102,8	104,3	104,3	104,4	104,4	104,4	104,4	-	0,1	1,6
Transports publics	37 890	110,2	121,2	137,1	118,9	118,7	132,3	118,5	-10,4	-13,5	7,5
Services d'utilisation de véhicules privés	5 030	104,8	106,3	106,6	106,9	106,9	110,1	110,1	-	3,3	5,0
Postes et télécommunications	52 450	92,2	92,0	92,0	92,0	92,0	92,0	92,0	-	-	-0,1
Frais d'enseignement	6 000	108,9	113,3	113,3	113,3	113,3	113,3	113,3	-	-	4,0
Spectacles	13 610	98,9	99,5	101,0	100,6	100,6	99,6	99,6	-	-1,5	0,7
Hôtels, restaurants, cantines	82 380	106,6	108,1	108,2	108,8	109,5	109,7	109,7	-	1,4	2,9
Consommation dans les bars	1 560	103,0	105,6	105,7	105,8	106,1	106,6	107,1	0,4	1,3	3,9
Services de vacances, de sport	8 360	104,4	103,8	103,8	102,1	101,7	101,7	103,7	1,9	-0,1	-0,6
Services divers	55 760	104,2	99,3	99,3	99,3	99,3	99,1	99,1	-	-0,1	-4,8

Séries d'indices agrégés

Indice général base 100 en décembre 1988

	2005	2006	2007
Janvier	122,3	124,7	127,6
Février	121,6	125,0	127,6
Mars	121,9	125,2	128,4
Avril	121,7	125,0	128,1
Mai	122,1	125,5	
Juin	122,7	126,8	
Juillet	123,5	127,9	
Août	123,0	127,3	
Septembre	124,0	127,2	
Octobre	124,0	127,2	
Novembre	124,4	127,2	
Décembre	125,2	128,2	

Indice hors tabac - base 100 août 2003

	2005	2006	2007
Janvier	100,9	102,9	104,8
Février	100,4	103,2	104,8
Mars	100,6	103,2	105,4
Avril	100,4	103,1	105,2
Mai	100,8	103,4	
Juin	101,2	104,2	
Juillet	101,9	104,9	
Août	101,5	104,5	
Septembre	102,4	104,5	
Octobre	102,3	104,5	
Novembre	102,7	104,5	
Décembre	103,4	105,2	

Indice hors tabac et alcools - base 100 août 2003

	2005	2006	2007
Janvier	100,9	103,0	104,5
Février	100,4	103,2	104,6
Mars	100,6	103,2	105,2
Avril	100,4	103,1	105,0
Mai	100,8	103,3	
Juin	101,2	104,0	
Juillet	101,9	104,8	
Août	101,5	104,3	
Septembre	102,4	104,3	
Octobre	102,3	104,3	
Novembre	102,7	104,3	
Décembre	103,4	105,0	

Indice hors transport international - base 100 août 2003

	2005	2006	2007
Janvier	101,1	102,6	104,1
Février	100,6	102,6	104,2
Mars	100,7	102,6	104,4
Avril	100,7	102,6	104,5
Mai	100,8	103,0	
Juin	100,8	103,1	
Juillet	100,9	103,7	
Août	101,1	103,7	
Septembre	102,0	103,8	
Octobre	101,9	103,8	
Novembre	102,2	103,8	
Décembre	102,5	104,1	

INDICES DES PRIX DE DÉTAIL À LA CONSOMMATION PUBLIÉS AU J.O.P.F. - SALAIRES MINIMA

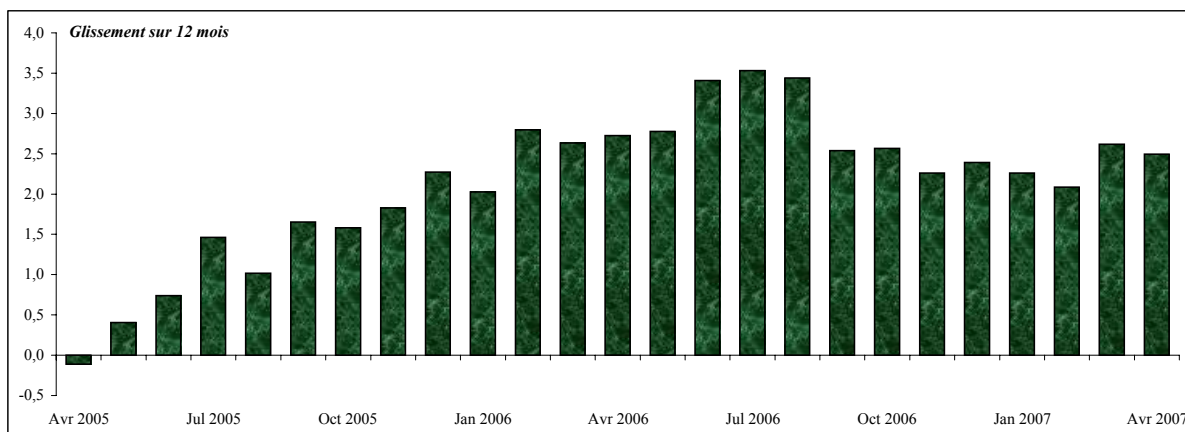
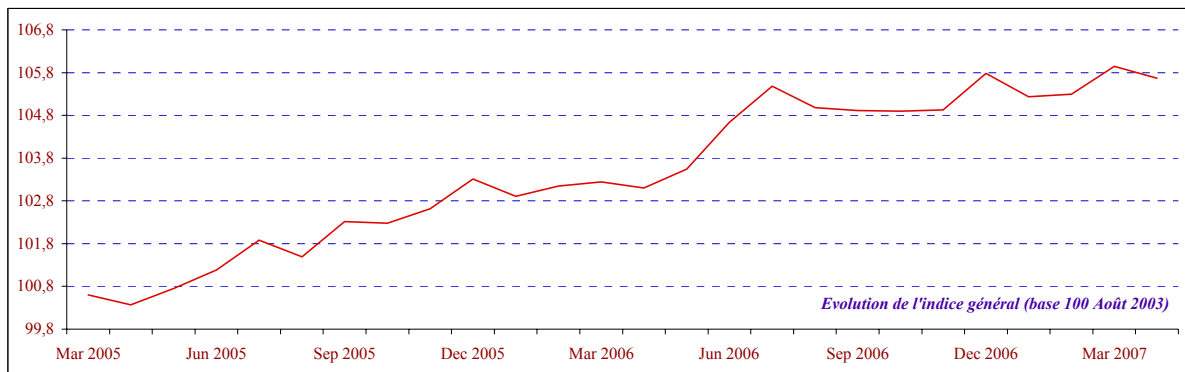
	Unité	Décembre						Dernière Information Mar	Variation	
		2001	2002	2003	2004	2005	2006		2006 / 2005	2006 / 2001
Indice	Indice	118,2	120,6	100,2	101,0	103,3	105,8	105,9		
Valeur base 100 août 2003	Indice	97,5	99,5	100,2	101,0	103,3	105,8	105,9	2,4%	8,5%
Numéro de décision ou d'arrêt		114	61	35	123	84	118	618		
Date de parution au JOPF		07.02.02	06.02.03	22.01.04	03.02.05	16.02.06	15.02.07			

* Base 100 décembre 1988 jusqu'en 2002, base 100 août 2003 à partir de 2003

SMIG horaire	F.CFP	2005	2006	2007	2008	2009	2010	2011	2012	2013
		591,72	609,46	627,13	627,13	739,65	739,65	810,65	0,0%	25,0%

Dernière modification officielle du SMIG parue au JOPF le 01 février 2007

INDICE DES PRIX DE DÉTAIL À LA CONSOMMATION AU COURS DES 24 DERNIERS MOIS



PRIX MOYENS

Variétés homogènes	Prix moyens							Variations en %		
	2006			2007				Sur 1 mois	Depuis le 1er janvier	Gliss. sur 12 mois
	Avr	Nov	Dec	Jan	Fev	Mar	Avr			
Viande de bœuf à rôtir fraîche: Entrecôte (le kg)	1 558	1 539	1 552	1 580	1 645	1 613	1 510	-6,4	-2,7	-3,1
Viande de veau à rôtir fraîche: Escalope de veau (le kg)	2 444	2 639	2 483	2 513	2 590	2 630	2 658	1,1	7,0	8,8
Viande de mouton à rôtir fraîche: Côtelette d'agneau (le kg)	1 339	1 201	1 232	1 219	1 280	1 279	1 226	-4,1	-0,5	-8,4
Viande de porc à rôtir fraîche: Côtes de porc (le kg)	1 124	1 126	1 126	1 146	1 146	1 146	1 145	-0,1	1,7	1,9
Poitrine fumée (le kg)	1 518	1 518	1 557	1 563	1 571	1 525	1 548	1,5	-0,6	2,0
Poulet entier frais: Poulet local vide plumé (le kg)	1 313	1 317	1 311	1 311	1 287	1 276	1 268	-0,6	-3,3	-3,4
Cuisses de poulet surgelées: Cuisses de poulets importées de 907 g	379	407	407	405	430	414	407	-1,7	-	7,4
Préparations à base de viande fraîches (plat cuisiné): Cochon rôti (le kg)	2 841	2 841	2 841	2 841	2 841	2 841	2 841	-	-	-
Corned Beef (Punu puatoro): Corned beef local en boîte métallique de 340 g	305	303	305	304	304	304	304	-	-0,3	-0,3
Lait entier local (le litre)	290	290	286	279	290	274	290	5,8	1,4	-
Lait demi écrémé longue conservation (pasteurisé UHT, stérilisé): (le litre)	125	118	121	122	124	126	124	-1,6	2,5	-0,8
Yaourt nature: Yaourt local x 4	291	285	285	285	285	285	285	-	-	-2,1
œufs: œufs moyens locaux (la douzaine)	354	357	357	357	357	357	357	-	-	0,8
Autres condiments: Mitihue (le litre)	845	847	849	850	850	835	836	0,1	-1,5	-1,1
Livraison d'eau de source conditionnée (Vaimato, Premium): bonne livrée à domicile	750	750	750	750	750	750	750	-	-	-
Vins rouge en bouteille plastique de 150 cl	896	1 334	1 334	1 415	1 411	1 409	1 409	-	5,6	57,3
Bière locale en boîte métallique de 33 cl	184	199	198	198	198	198	198	-	-	7,6
Bière locale en bouteille consignée de 50 cl	187	201	199	199	199	199	199	-	-	6,4
Eaux de source (Royale, Vaimato, etc... en bouteille plastique de 150 cl)	92	92	92	91	91	91	91	-	-1,1	-1,1
Colas locaux en boîte de 35 cl	107	116	116	112	108	107	107	-	-7,8	-
Allumettes (la boîte)	7	8	8	8	7	7	7	-	-12,5	-
Mélange pour moteur à deux temps (le litre)	160	175	175	175	169	175	175	-	-	9,4
Essence sans plomb (le litre)	145	160	160	160	148	148	148	-	-7,5	2,1
Gaz en bouteille: bonbonne de 13 kg sans consigne	2 418	2 600	2 600	2 405	2 405	2 405	2 405	-	-7,5	-0,5
Facture d'électricité, paiement à la consommation: Prix du Kw/h	2 700	2 700	2 700	2 700	2 700	2 700	2 700	-	-	-
Cigarettes: Cigarettes de tabac brun sans filtre	422	565	565	565	565	565	565	-	-	33,9
Tabac à rouler (Bison, Neptune, etc...: Tabacs à rouler 35 g)	372	582	582	583	583	582	582	-	-	56,5
Mécanique auto: Heure de main d'œuvre	4 145	4 221	4 272	4 285	4 285	4 296	4 296	-	0,6	3,6
Communication intérieure intra île: 4 minutes de communication	136	136	136	136	136	136	136	-	-	-
Places de cinéma: adulte et enfant	900	950	850	850	850	792	792	-	-6,8	-12,0

LES 25 PLUS FORTES VARIATIONS MENSUELLES

Postes	Indice							Variations en %		
	2006			2007				Sur 1 mois	Depuis le 1er janvier	Gliss. sur 12 mois
	Avr	Nov	Dec	Jan	Fev	Mar	Avr			
Fromages blancs et petits suisses	102,3	103,5	103,1	103,5	99,8	101,3	116,8	15,2	13,3	14,1
Autres huiles alimentaires	102,1	109,6	116,3	116,3	114,8	113,8	126,1	10,7	8,4	23,4
Crustacés et autres mollusques frais ou congelés	153,4	162,3	154,2	163,4	157,9	154,0	167,0	8,4	8,3	8,9
Huile d'arachide	88,6	85,1	84,7	84,7	84,4	85,4	92,5	8,3	9,2	4,4
Huile d'olive	98,6	116,5	116,7	114,7	114,7	103,5	109,4	5,7	-6,3	11,0
Farine	108,2	104,7	105,2	108,4	107,5	112,1	118,1	5,4	12,3	9,1
Triperie	117,6	148,6	134,6	130,8	130,8	134,0	140,7	5,0	4,6	19,7
Thé	104,7	109,1	108,9	108,5	110,3	109,4	114,1	4,4	4,8	9,0
Crème fraîche	110,8	108,9	109,2	109,5	109,5	105,6	110,0	4,2	0,8	-0,7
Voyages et vacances	105,0	103,8	103,8	103,8	103,8	103,8	107,4	3,5	3,5	2,3
Biscuits et gâteaux sucrés ou salés emballés	104,1	104,9	104,0	104,1	105,5	108,9	111,8	2,6	7,5	7,4
Chaussures pour femme	81,7	82,9	82,9	82,2	79,4	79,3	81,2	2,4	-2,0	-0,6
Poulet entier ou en morceaux frais ou congelé	130,3	133,1	132,7	131,6	136,3	135,4	138,0	1,9	4,0	5,9
Pneumatiques	104,3	105,2	105,2	105,2	105,2	105,2	107,1	1,8	1,8	2,7
Refrigérateurs et congélateurs	98,0	99,4	99,4	99,5	99,4	99,4	101,2	1,8	1,8	3,2
Chemises et tee-shirts pour enfant	96,9	97,0	97,0	97,0	97,0	97,7	99,3	1,7	2,4	2,5
Articles d'hygiène à base de papier, ouate, cellulose	103,1	101,9	101,8	101,7	102,6	102,5	100,7	-1,8	-1,2	-2,3
Mouton à braiser ou à bouillir	125,0	116,2	118,3	153,4	134,2	137,1	133,6	-2,5	12,9	6,9
Apéritifs alcoolisés	107,7	118,1	115,2	117,6	118,5	118,6	115,4	-2,7	0,2	7,1
Literie	110,9	111,3	110,8	111,4	112,5	112,5	109,3	-2,9	-1,4	-1,5
Articles de camping	103,2	99,2	99,2	106,9	106,8	106,9	103,6	-3,1	4,5	0,3
Mouton à rôtir	121,1	115,9	117,0	115,6	110,0	117,7	114,0	-3,2	-2,5	-5,8
Bœuf à rôtir	103,3	107,3	105,6	104,5	110,1	109,4	103,1	-5,8	-2,4	-0,2
Soutien gorge	96,4	94,7	94,7	93,4	93,4	93,4	88,0	-5,8	-7,1	-8,7
Transport international	109,4	124,1	147,7	119,3	118,9	138,7	117,7	-15,1	-20,3	7,5