

SPÉCIAL

INDICE DES PRIX À LA CONSOMMATION

JUIN 2007

UN INDICE GÉNÉRAL DE 106,8

+0,9 % pour le mois de juin

+1 % depuis le 1er janvier

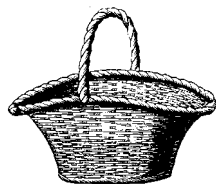
+2,1 % sur les 12 derniers mois

L'indice des prix à la consommation s'établit à 106,8 en juin 2007, soit une augmentation de 0,9 %. Cette évolution est étroitement liée à l'augmentation des tarifs des services (+2,3 %) et dans une moindre mesure à celle des prix des produits alimentaires (+0,1 %). Les prix des produits manufacturés baissent de 0,1 %. Sur le premier semestre de l'année 2007, l'indice des prix à la consommation progresse de 1%. Hors transports aériens internationaux, l'indice est stable en juin, et sur les 6 premiers mois de l'année, il progresse de 0,4 %.

L'augmentation des prix des *produits alimentaires* n'est pas liée à un groupe de produit particulier. Les prix des produits carnés progressent : +1,7 % pour les viandes de boucherie ou +0,5 % pour les viandes de porc et la charcuterie. La hausse des prix des boissons non alcoolisées (+0,5 %) et celle de la boulangerie pâtisserie (0,3 %) participent également à cette évolution. La baisse des prix des produits de la pêche (-0,7 %), celle des prix des légumes (-0,2 %) ou encore celle des prix des fruits (-0,6 %) permettent de limiter l'inflation sur ce grand groupe. Sur les 6 premiers mois de l'année, l'évolution des prix des produits alimentaires se chiffre à 1,6 %.

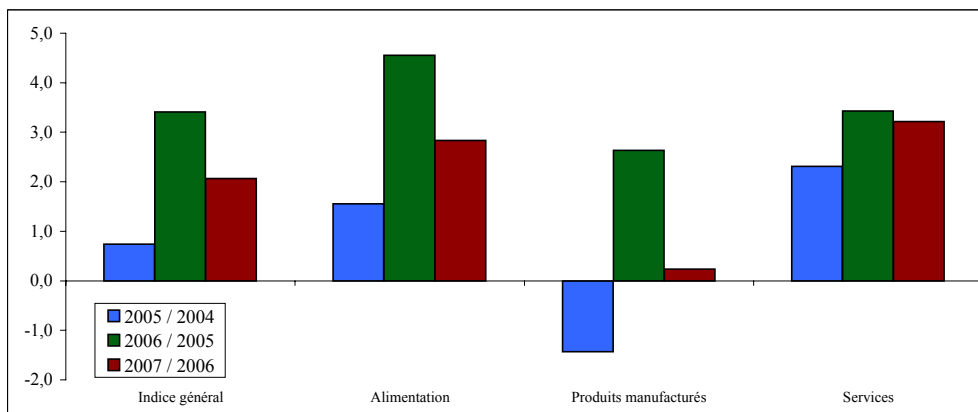
La baisse des prix des *produits manufacturés* intervient à la fois dans l'habillement et les articles textiles (-0,2 %) et dans les autres produits manufacturés (-0,1 %). Depuis le début de l'année, les prix de ce grand groupe ont baissé de 1,7 %.

L'augmentation des tarifs des *services* est exclusivement le fruit de celle des transports publics (+20,8 %) et plus spécifiquement des tarifs des transports aériens internationaux. Avec l'arrivée de la haute saison touristique, cette variation revêt donc pour partie un caractère saisonnier. Sur les 6 premiers mois de l'année, l'augmentation des tarifs des services est de 2,3 %.



GLISSEMENT SUR 12 MOIS DE L'INDICE PAR GROUPE DE PRODUITS

Glissement sur juin



INDICE GÉNÉRAL DES PRIX SUR LES TROIS DERNIÈRES ANNÉES

BASE 100 AOÛT 2003

Année	Jan	Fev	Mar	Avr	Mai	Jun	Jul	Aou	Sep	Oct	Nov	Dec
2007	105,2	105,3	105,9	105,7	105,8	106,8						
2006	102,9	103,1	103,2	103,1	103,5	104,6	105,5	105,0	104,9	104,9	104,9	105,8
2005	100,9	100,3	100,6	100,4	100,7	101,2	101,9	101,5	102,3	102,3	102,6	103,3

N° 355
Juin 2007
Dépôt légal : juillet 2007

Directeur de la publication :
Serge CONTOUR

Auteur de la publication
Olivier CHAMPION

Vente et abonnement : 47 34 42

Prix au numéro :

En Polynésie française : 600 F.CFP

Hors Polynésie française : 750 F.CFP

Abonnement : 12 numéros

En Polynésie française : 6 000 F.CFP

Hors Polynésie française : 7 500 F.CFP

ISSN 1247 - 7370

© ISPF 2007

B.P. 395 - 98 713 Papeete

Tél : (689) 47 34 34 - Fax : (689) 42 72 52

mél : ispf@ispf.pf / site web : www.ispf.pf

RÉSULTATS PAR GROUPES DE PRODUITS

- BASE 100 AOÛT 2003 -

GRANDS GROUPES Groupes de produits	Pondération	Indice							Variations en %		
		2006	2007						Sur 1 mois	Depuis le 1er janvier	Gliss. sur 12 mois
		Jun	Jan	Fev	Mar	Avr	Mai	Jun			
Indice Général	1 000 000	104,6	105,2	105,3	105,9	105,7	105,8	106,8	0,9	1,0	2,1
Alimentation	240 380	109,0	110,8	111,3	111,3	111,7	112,0	112,1	0,1	1,6	2,8
Boulangerie Pâtisserie	32 730	105,7	107,1	107,3	108,0	108,5	108,4	108,7	0,3	2,1	2,8
Autres produits à base de céréales	8 230	115,4	111,5	110,4	111,7	111,7	112,1	111,4	-0,5	0,3	-3,5
Viandes de boucherie	17 270	109,0	115,3	117,3	118,2	114,9	115,5	117,5	1,7	4,0	7,8
Viandes de porc et charcuterie	13 370	106,8	108,4	108,0	107,8	108,4	109,4	110,0	0,5	1,9	2,9
Volailles, lapins et gibiers	8 850	135,9	133,8	137,9	137,0	139,2	136,9	137,8	0,7	1,7	1,4
Autres produits contenant de la viande	7 570	102,2	105,7	105,4	106,0	107,1	105,9	106,1	0,2	-0,3	3,9
Produits de la pêche	20 480	122,3	122,7	122,1	120,9	123,5	123,5	122,6	-0,7	1,7	0,2
Laits et fromages	17 610	105,8	107,0	109,4	107,9	108,9	109,5	109,2	-0,3	1,8	3,2
œufs	3 560	102,3	105,4	102,4	102,1	102,3	102,4	102,4	-	-2,8	0,1
Beurres et corps gras	6 440	107,7	107,1	107,1	106,0	108,9	107,7	108,5	0,7	1,5	0,7
Légumes	19 750	106,5	108,7	110,0	109,5	110,0	110,3	110,1	-0,2	1,8	3,4
Fruits	11 770	99,9	103,6	103,7	104,1	104,0	104,2	103,6	-0,6	-	3,7
Sucres et produits à base de sucre	6 330	122,0	122,4	122,7	123,4	123,8	123,0	122,5	-0,4	0,6	0,4
Produits alimentaires divers	14 550	108,5	109,8	109,7	111,3	110,9	112,1	111,9	-0,2	1,8	3,1
Boissons alcoolisées	23 880	110,9	113,3	113,7	113,9	113,6	115,2	115,2	-	2,1	3,8
Cafés et thés	3 360	102,9	106,7	107,3	106,6	107,1	107,2	107,8	0,6	0,7	4,7
Autres boissons non alcoolisées	24 630	101,0	103,5	103,2	103,3	103,4	103,4	103,9	0,5	0,1	2,9
Produits manufacturés	372 840	100,0	100,6	100,4	100,5	100,5	100,4	100,3	-0,1	-0,9	0,2
Habillement et articles textiles	36 360	91,3	88,0	87,8	87,6	88,0	87,8	87,7	-0,2	-1,7	-4,0
Vêtements de dessus pour hommes et jeunes gens	4 640	89,1	87,1	85,7	86,3	86,8	86,7	86,7	-0,1	-1,6	-2,7
Vêtements de dessus pour femmes et jeunes filles	7 690	80,4	69,9	68,7	67,6	67,6	66,7	66,1	-1,0	-11,1	-17,8
Vêtements de dessus pour enfants	11 320	95,9	94,7	95,0	95,4	96,4	95,8	95,2	-0,7	0,4	-0,8
Lingerie, bonneterie pour hommes	530	87,5	87,4	87,4	87,4	87,4	87,4	87,4	-	-	-0,1
Lingerie, bonneterie pour femmes	750	98,4	96,3	96,3	96,3	92,3	92,3	100,0	8,3	2,8	1,6
Lingerie, bonneterie pour enfants	560	90,3	89,7	89,7	90,3	90,3	90,3	89,8	-0,5	0,1	-0,5
Vêtements de travail, de sport	1 380	93,1	91,6	91,4	90,0	90,0	89,7	88,1	-1,8	-3,8	-5,4
Accessoires du vêtement	350	86,5	87,4	87,1	87,6	87,6	87,6	87,6	-	0,5	1,3
Articles chaussants	6 020	92,5	91,6	93,2	93,1	93,9	94,8	95,6	0,8	4,5	3,3
Tissus, fils et mercerie	1 070	99,4	97,1	97,3	97,3	97,3	97,3	97,3	-	0,2	-2,1
Linge de maison, textiles d'ameublement	2 050	100,9	100,2	100,2	99,1	98,5	100,3	100,8	0,4	-0,3	-0,1
Autres produits manufacturés	336 480	101,0	102,0	101,8	102,0	101,9	101,8	101,7	-0,1	-0,9	0,7
Mobilier	7 480	95,1	94,6	94,3	94,2	93,0	93,0	93,4	0,4	0,5	-1,8
Tapis, revêtements de sol	690	102,8	107,8	107,8	107,8	107,8	107,8	107,8	-	1,0	4,9
Gros appareils ménagers	7 820	99,6	98,3	98,8	98,9	99,4	98,8	98,8	-	0,5	-0,8
Petits appareils ménagers électriques	1 180	100,7	102,2	101,7	101,7	101,9	101,7	101,7	-	0,2	1,0
Articles de ménage	7 410	102,2	102,7	101,7	103,0	103,2	103,1	103,4	0,3	0,8	1,2
Articles d'électricité, quincaillerie	11 800	103,7	104,7	105,2	104,7	105,3	105,6	105,6	-	0,8	1,8
Savons de ménage, produits d'entretien	22 860	104,4	106,3	106,6	107,0	106,5	105,1	105,0	-	-0,7	0,6
Articles de toilette, de soins	20 400	102,4	102,1	102,7	102,7	101,9	101,7	102,2	0,5	-0,6	-0,2
Véhicules	101 530	99,5	98,3	100,1	100,7	100,8	100,8	100,6	-0,2	1,0	1,1
Articles de papeterie	3 240	100,2	96,6	96,9	96,8	96,9	97,0	96,5	-0,5	-	-3,6
Livres, journaux	7 300	101,6	105,0	105,9	103,5	103,5	103,5	103,5	-	2,0	1,9
Photo optique non médicale	1 810	86,4	88,5	85,1	84,7	84,7	84,7	84,4	-0,4	-5,0	-2,4
Articles électro acoustiques	9 800	73,4	68,9	68,9	68,1	67,9	67,7	66,6	-1,6	-2,9	-9,3
Autres articles de loisir	19 970	114,6	114,9	115,1	115,2	115,6	117,7	117,3	-0,3	2,4	2,3
Combustibles, énergie	96 370	99,6	103,8	100,6	100,7	100,7	100,1	100,1	-	-4,3	0,5
Tabacs	10 450	133,5	140,3	140,3	140,2	140,3	140,2	140,0	-0,1	-0,2	4,9
Produits manufacturés divers	6 370	92,0	92,8	92,6	92,5	92,2	92,6	92,0	-0,7	-0,9	-0,1
Services	386 780	106,5	106,3	106,4	108,0	107,0	107,4	109,9	2,3	2,3	3,2
Loyer, eau	105 400	105,2	108,5	108,5	108,7	109,6	109,6	109,7	-	2,2	4,3
Réparation et entretien de logements et d'appareils ménagers	7 070	102,0	102,1	102,1	102,4	102,4	102,4	102,5	0,2	0,4	0,6
Ressemelage, nettoyage, teinturerie	1 340	103,2	104,2	105,8	106,6	106,6	106,6	106,6	-	2,3	3,3
Soins personnels	4 890	104,4	105,1	104,9	111,1	111,1	110,2	110,2	-	5,9	5,6
Services de santé	5 040	102,8	104,4	104,4	104,4	104,4	104,4	104,4	-	0,1	1,6
Transports publics	37 890	136,7	118,9	118,7	132,3	118,5	123,0	148,7	20,8	8,5	8,7
Services d'utilisation de véhicules privés	5 030	105,3	106,9	106,9	110,1	110,1	110,1	110,1	-	3,3	4,5
Postes et télécommunications	52 450	92,0	92,0	92,0	92,0	92,0	92,0	92,1	-	-	-
Frais d'enseignement	6 000	108,9	113,3	113,3	113,3	113,3	113,3	113,3	-	-	4,0
Spectacles	13 610	98,9	100,6	100,6	99,6	99,6	99,7	99,7	-	-1,3	0,8
Hôtels, restaurants, cantines	82 380	107,1	108,8	109,5	109,7	109,7	109,9	109,9	-	1,6	2,6
Consommation dans les bars	1 560	103,2	105,8	106,1	106,6	107,1	107,4	106,9	-0,5	1,1	3,5
Services de vacances, de sport	8 360	104,4	102,1	101,7	101,7	103,7	103,7	103,7	-	-0,1	-0,6
Services divers	55 760	100,5	99,3	99,3	99,1	99,1	99,1	98,9	-0,2	-0,4	-1,6

Séries d'indices agrégés

Indice général base 100 en décembre 1988

	2005	2006	2007
Janvier	122,3	124,7	127,6
Février	121,6	125,0	127,6
Mars	121,9	125,2	128,4
Avril	121,7	125,0	128,1
Mai	122,1	125,5	128,3
Juin	122,7	126,8	129,5
Juillet	123,5	127,9	
Août	123,0	127,3	
Septembre	124,0	127,2	
Octobre	124,0	127,2	
Novembre	124,4	127,2	
Décembre	125,2	128,2	

Indice hors tabac - base 100 août 2003

	2005	2006	2007
Janvier	100,9	102,9	104,8
Février	100,4	103,2	104,8
Mars	100,6	103,2	105,4
Avril	100,4	103,1	105,2
Mai	100,8	103,4	105,3
Juin	101,2	104,2	106,1
Juillet	101,9	104,9	
Août	101,5	104,5	
Septembre	102,4	104,5	
Octobre	102,3	104,5	
Novembre	102,7	104,5	
Décembre	103,4	105,2	

Indice hors tabac et alcools - base 100 août 2003

	2005	2006	2007
Janvier	100,9	103,0	104,5
Février	100,4	103,2	104,6
Mars	100,6	103,2	105,2
Avril	100,4	103,1	105,0
Mai	100,8	103,3	105,1
Juin	101,2	104,0	105,9
Juillet	101,9	104,8	
Août	101,5	104,3	
Septembre	102,4	104,3	
Octobre	102,3	104,3	
Novembre	102,7	104,3	
Décembre	103,4	105,0	

Indice hors transport international - base 100 août 2003

	2005	2006	2007
Janvier	101,1	102,6	104,1
Février	100,6	102,6	104,2
Mars	100,7	102,6	104,4
Avril	100,7	102,6	104,5
Mai	100,8	103,0	104,6
Juin	100,8	103,1	104,5
Juillet	100,9	103,7	
Août	101,1	103,7	
Septembre	102,0	103,8	
Octobre	101,9	103,8	
Novembre	102,2	103,8	
Décembre	102,5	104,1	

INDICES DES PRIX DE DÉTAIL À LA CONSOMMATION PUBLIÉS AU J.O.P.F. - SALAIRES MINIMA

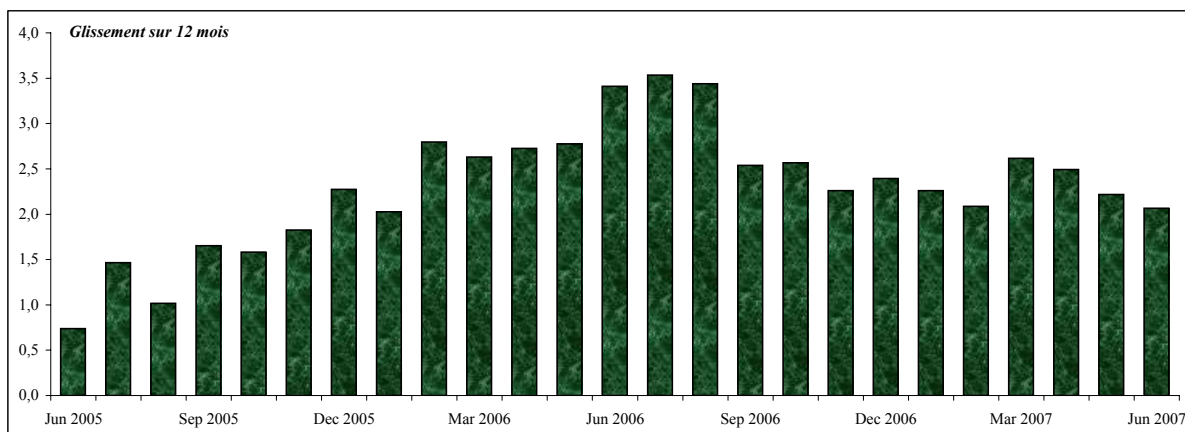
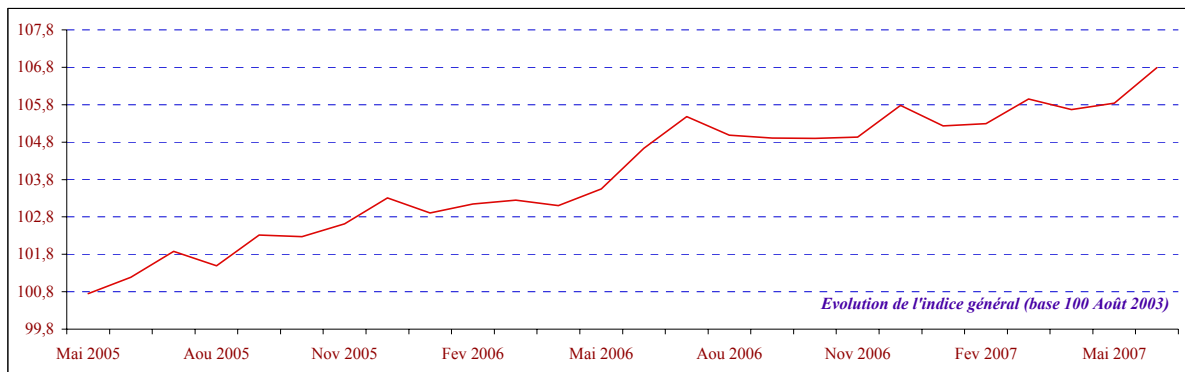
	Unité	Décembre						Dernière Information Mai	Variation	
		2001	2002	2003	2004	2005	2006		2006 / 2005	2006 / 2001
Indice	Indice	118,2	120,6	100,2	101,0	103,3	105,8	105,8		
Valeur base 100 août 2003	Indice	97,5	99,5	100,2	101,0	103,3	105,8	105,8	2,4%	8,5%
Numéro de décision ou d'arrêt		114	61	35	123	84	118			
Date de parution au JOPF		07.02.02	06.02.03	22.01.04	03.02.05	16.02.06	15.02.07			

* Base 100 décembre 1988 jusqu'en 2002, base 100 août 2003 à partir de 2003

SMIG horaire	F.CFP	2005	2006	2007
		591,72	609,46	627,13

Dernière modification officielle du SMIG parue au JOPF le 01 février 2007

INDICE DES PRIX DE DÉTAIL À LA CONSOMMATION AU COURS DES 24 DERNIERS MOIS



PRIX MOYENS

Variétés homogènes	Prix moyens							Variations en %		
	2006	2007						Sur 1 mois	Depuis le 1er janvier	Gliss. sur 12 mois
	Jun	Jan	Fev	Mar	Avr	Mai	Jun			
Viande de bœuf à rôtir fraîche: Entrecôte (le kg)	1 363	1 580	1 645	1 613	1 510	1 516	1 625	7,2	4,7	19,2
Viande de veau à rôtir fraîche: Escalope de veau (le kg)	2 451	2 513	2 590	2 630	2 658	2 666	2 652	-0,5	6,8	8,2
Viande de mouton à rôtir fraîche: Côtelette d'agneau (le kg)	1 244	1 219	1 280	1 279	1 226	1 263	1 265	0,2	2,7	1,7
Viande de porc à rôtir fraîche: Côtes de porc (le kg)	1 123	1 146	1 146	1 146	1 145	1 147	1 147	-	1,9	2,1
Poitrine fumée (le kg)	1 557	1 563	1 571	1 525	1 548	1 587	1 532	-3,5	-1,6	-1,6
Poulet entier frais: Poulet local vide plumé (le kg)	1 306	1 311	1 287	1 276	1 268	1 264	1 258	-0,5	-4,0	-3,7
Cuisses de poulet surgelées: Cuisses de poulets importées de 907 g	424	405	430	414	407	403	409	1,5	0,5	-3,5
Préparations à base de viande fraîches (plat cuisiné): Cochon rôti (le kg)	2 841	2 841	2 841	2 841	2 841	2 745	2 745	-	-3,4	-3,4
Corned Beef (Punu puatoro): Corned beef local en boîte métallique de 340 g	305	304	304	304	304	303	300	-1,0	-1,6	-1,6
Lait entier local (le litre)	290	279	290	274	290	290	290	-	1,4	-
Lait demi écrémé longue conservation (pasteurisé UHT, stérilisé): (le litre)	123	122	124	126	124	123	124	0,8	2,5	0,8
Yaourt nature: Yaourt local x 4	287	285	285	285	285	285	285	-	-	-0,7
œufs: œufs moyens locaux (la douzaine)	357	357	357	357	357	358	358	-	0,3	0,3
Autres condiments: Mitihue (le litre)	848	850	850	835	836	836	836	-	-1,5	-1,4
Livraison d'eau de source conditionnée (Vaimato, Premium): bonbonne livrée à domicile	750	750	750	750	750	750	750	-	-	-
Vins rouge en bouteille plastique de 150 cl	1 138	1 415	1 411	1 409	1 409	1 409	1 410	0,1	5,7	23,9
Bière locale en boîte métallique de 33 cl	195	198	198	198	198	198	198	-	-	1,5
Bière locale en bouteille consignée de 50 cl	197	199	199	199	199	199	199	-	-	1,0
Eaux de source (Royale, Vaimato, etc... en bouteille plastique de 150 cl)	92	91	91	91	91	91	94	3,3	2,2	2,2
Colas locaux en boîte de 35 cl	107	112	108	107	107	107	107	-	-7,8	-
Allumettes (la boîte)	7	8	7	7	7	7	7	-	-12,5	-
Mélange pour moteur à deux temps (le litre)	160	175	169	175	175	175	175	-	-	9,4
Essence sans plomb (le litre)	145	160	148	148	148	148	148	-	-7,5	2,1
Gaz en bouteille: bonbonne de 13 kg sans consigne	2 418	2 405	2 405	2 405	2 405	2 288	2 288	-	-12,0	-5,4
Facture d'électricité, paiement à la consommation: Prix du Kw/h	2 700	2 700	2 700	2 700	2 700	2 700	2 700	-	-	-
Cigarettes: Cigarettes de tabac brun sans filtre	565	565	565	565	565	565	565	-	-	-
Tabac à rouler (Bison, Neptune, etc...: Tabacs à rouler 35 g)	567	583	583	582	582	582	582	-	-	2,6
Mécanique auto: Heure de main d'œuvre	4 156	4 285	4 285	4 296	4 296	4 296	4 296	-	0,6	3,4
Communication intérieure intra île: 4 minutes de communication	136	136	136	136	136	136	136	-	-	-
Places de cinéma: adulte et enfant	900	850	850	792	792	792	792	-	-6,8	-12,0

LES 25 PLUS FORTES VARIATIONS MENSUELLES

Postes	Indice							Variations en %		
	2006	2007						Sur 1 mois	Depuis le 1er janvier	Gliss. sur 12 mois
	Jun	Jan	Fev	Mar	Avr	Mai	Jun			
Transport international	148,6	119,3	118,9	138,7	117,7	124,8	162,6	30,3	10,1	9,4
Soutien gorge	96,4	93,4	93,4	93,4	88,0	88,0	98,3	11,7	3,8	2,0
Huile d'olive	111,4	114,7	114,7	103,5	109,4	110,6	120,8	9,3	3,5	8,5
Epices et aromates	114,6	121,9	121,5	121,9	122,0	121,1	127,1	5,0	5,4	10,9
Mouton à braiser ou à bouillir	123,0	153,4	134,2	137,1	133,6	134,1	139,2	3,8	17,6	13,1
Légumes surgelés	105,4	105,5	105,2	105,0	105,0	106,6	110,5	3,6	6,0	4,8
Bœuf à rôtir	98,3	104,5	110,1	109,4	103,1	105,1	108,1	2,8	2,3	10,0
Triperie	115,0	130,8	130,8	134,0	140,7	136,1	139,6	2,6	3,8	21,4
Désinfectants, insecticides et pièges à rongeurs	99,0	100,7	98,6	98,5	96,9	97,4	99,7	2,4	-0,4	0,7
Autres huiles alimentaires	114,7	116,3	114,8	113,8	126,1	124,3	126,8	2,0	9,1	10,6
Bœuf à braiser ou à bouillir	117,5	118,3	119,0	120,2	121,2	116,0	118,3	2,0	5,6	0,7
Mouton à rôtir	112,6	115,6	110,0	117,7	114,0	118,4	120,6	1,8	3,1	7,1
Produits de nettoyage et détergents	103,4	103,7	106,2	106,3	106,5	103,2	101,3	-1,8	-2,2	-2,0
Veau à rôtir	115,8	125,2	128,0	127,3	128,8	128,8	126,3	-1,9	2,2	9,0
Réparation de matériel audio visuel	102,1	102,1	102,5	100,5	100,5	100,9	98,9	-1,9	-3,2	-3,2
Articles pour bébé	98,9	98,2	98,2	97,0	96,8	100,8	98,8	-2,0	0,6	-0,2
Crèmes glacées et sorbets	118,7	119,1	118,8	119,3	117,6	123,6	120,9	-2,1	0,7	1,9
Robes	78,2	73,1	71,5	69,7	69,7	68,3	66,8	-2,2	-12,7	-14,6
Autres gros appareils électro ménagers	111,9	114,7	115,7	116,7	116,8	117,0	114,3	-2,4	-0,3	2,1
Légumes secs	94,9	93,8	93,8	93,8	93,8	93,5	90,8	-2,8	-3,2	-4,3
Matériel audio visuel	74,9	68,6	68,6	67,2	67,2	67,2	64,8	-3,6	-5,8	-13,5
Sucres	164,4	162,3	166,1	166,6	168,2	159,7	153,4	-3,9	-5,8	-6,7
Veau à braiser ou à bouillir	113,0	116,7	122,2	118,2	117,8	121,3	116,3	-4,1	-1,0	2,9
Articles de camping	105,5	106,9	106,8	106,9	103,6	106,8	102,1	-4,4	3,0	-3,2
Instruments de musique	92,7	91,5	91,9	91,9	91,9	91,9	86,1	-6,3	-4,6	-7,0