

SPÉCIAL

INDICE DES PRIX À LA CONSOMMATION

SEPTEMBRE 2007

UN INDICE GÉNÉRAL DE 106,4

-0,1 % pour le mois de septembre

+0,6 % depuis le 1er janvier

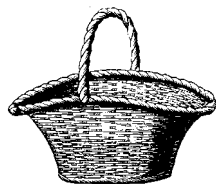
+1,4 % sur les 12 derniers mois

L'indice des prix à la consommation s'établit à 106,4 en septembre 2007, soit une diminution de 0,1 %. Cette évolution résulte de la baisse des tarifs des services (-0,2 %), de celle des prix des produits manufacturés (0,1 %) en dépit de la hausse des prix des produits alimentaires (+0,1 %). A l'issue du troisième trimestre, l'indice général progresse de 0,6 % en cumul depuis janvier, un rythme moins soutenu qu'en 2006 et 2005. En glissement annuel, la progression est de 1,4 %, un résultat dans la moyenne des dix dernières années.

L'augmentation des prix des *produits alimentaires* est essentiellement liée à celles des laits et fromages (+1,0 %), des viandes de porc et de la charcuterie (+0,9 %), des boissons alcoolisées (+0,1 %) et des sucres et produits à base de sucre (+1,4 %). Les prix des viandes de boucherie sont en baisse (-1,6 %), comme ceux des autres boissons non alcoolisées (-0,1 %). Depuis janvier les prix des produits alimentaires progressent de 2,2 % (+2,5 % en glissement annuel), des résultats comparables à ceux des dernières années.

La baisse des prix des *produits manufacturés* est la conséquence directe de celle intervenue dans l'habillement et les articles textiles (-0,6 %) puisque les prix des autres produits manufacturés restent stables. Les effets de la braderie de ce mois de septembre sont plus visibles dans le secteur du textile soumis à une plus forte concurrence. Sur les douze derniers mois, les prix des produits manufacturés sont en baisse de 1,2 %, un résultat sans égal sur la même période pour les quinze dernières années.

La baisse des tarifs des *services* est étroitement liée à celle des transports publics (-2,9 %) et à celle du poste loyer, eau (-0,1 %). Ce début d'année scolaire est comme chaque année marqué par la révision de nombreuses grilles tarifaires. Il en est ainsi des hausses de 1,4 % des frais d'enseignement, de 0,3 % des hôtels, restaurants, cantines ou encore celle de 1,3 % des services de vacances et de sport. La progression en glissement annuel des tarifs des services (+3,2 %) est la plus forte de ces dernières années.



N° 361
Septembre 2007
Dépôt légal : octobre 2007

Directeur de la publication :
Serge CONTOUR

Auteur de la publication
Olivier CHAMPION

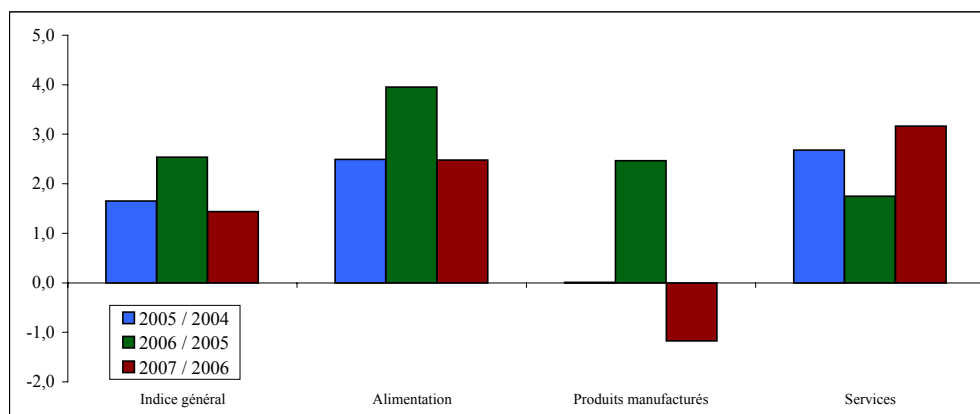
Vente et abonnement : 47 34 42
Prix au numéro :
En Polynésie française : 600 F.CFP
Hors Polynésie française : 750 F.CFP

Abonnement : 12 numéros
En Polynésie française : 6 000 F.CFP
Hors Polynésie française : 7 500 F.CFP

ISSN 1247 - 7370
© ISPF 2007

B.P. 395 - 98 713 Papeete
Tél : (689) 47 34 34 - Fax : (689) 42 72 52
mél : ispf@ispf.pf / site web : www.ispf.pf

GLISSEMENT SUR 12 MOIS DE L'INDICE PAR GROUPE DE PRODUITS
Glissement sur septembre



INDICE GÉNÉRAL DES PRIX SUR LES TROIS DERNIÈRES ANNÉES
BASE 100 AOÛT 2003

Année	Jan	Fev	Mar	Avr	Mai	Jun	Jul	Aou	Sep	Oct	Nov	Dec
2007	105,2	105,3	105,9	105,7	105,8	106,8	107,2	106,5	106,4			
2006	102,9	103,1	103,2	103,1	103,5	104,6	105,5	105,0	104,9	104,9	104,9	105,8
2005	100,9	100,3	100,6	100,4	100,7	101,2	101,9	101,5	102,3	102,3	102,6	103,3

RÉSULTATS PAR GROUPES DE PRODUITS

- BASE 100 AOÛT 2003 -

GRANDS GROUPES Groupes de produits	Pondération	Indice							Variations en %		
		2006	2007						Sur 1 mois	Depuis le 1er janvier	Gliss. sur 12 mois
		Sep	Avr	Mai	Jun	Jul	Aou	Sep			
Indice Général	1 000 000	104,9	105,7	105,8	106,8	107,2	106,5	106,4	-0,1	0,6	1,4
Alimentation	240 380	110,1	111,7	112,0	112,1	112,4	112,7	112,8	0,1	2,2	2,5
Boulangerie Pâtisserie	32 730	106,3	108,5	108,4	108,7	108,7	108,6	108,9	0,2	2,3	2,4
Autres produits à base de céréales	8 230	111,4	111,7	112,1	111,4	112,3	112,2	112,4	0,2	1,2	0,9
Viandes de boucherie	17 270	111,7	114,9	115,5	117,5	119,6	119,9	118,0	-1,6	4,4	5,6
Viandes de porc et charcuterie	13 370	106,4	108,4	109,4	110,0	109,1	109,3	110,3	0,9	2,3	3,7
Volailles, lapins et gibiers	8 850	134,3	139,2	136,9	137,8	144,5	149,3	149,2	-0,1	10,1	11,1
Autres produits contenant de la viande	7 570	102,3	107,1	105,9	106,1	106,9	106,3	106,1	-0,2	-0,2	3,7
Produits de la pêche	20 480	124,8	123,5	123,5	122,6	121,2	121,3	121,5	0,2	0,8	-2,6
Laits et fromages	17 610	107,0	108,9	109,5	109,2	110,5	110,3	111,3	1,0	3,8	4,1
œufs	3 560	105,2	102,3	102,4	102,4	102,4	102,6	102,7	0,1	-2,5	-2,4
Beurres et corps gras	6 440	107,7	108,9	107,7	108,5	109,3	110,1	110,9	0,8	3,7	3,0
Légumes	19 750	106,9	110,0	110,3	110,1	109,3	109,2	109,3	0,1	1,1	2,2
Fruits	11 770	101,6	104,0	104,2	103,6	103,4	103,8	103,7	-	0,1	2,1
Sucres et produits à base de sucre	6 330	123,2	123,8	123,0	122,5	122,0	121,7	123,4	1,4	1,3	0,1
Produits alimentaires divers	14 550	108,9	110,9	112,1	111,9	110,9	112,5	111,7	-0,8	1,6	2,5
Boissons alcoolisées	23 880	112,6	113,6	115,2	115,2	115,2	115,5	115,6	0,1	2,4	2,7
Cafés et thés	3 360	105,9	107,1	107,2	107,8	108,3	109,3	108,9	-0,3	1,8	2,8
Autres boissons non alcoolisées	24 630	103,3	103,4	103,4	103,9	104,0	104,3	104,2	-0,1	0,3	0,9
Produits manufacturés	372 840	101,3	100,5	100,4	100,3	100,3	100,2	100,1	-0,1	-1,1	-1,2
Habillement et articles textiles	36 360	90,9	88,0	87,8	87,7	87,7	87,6	87,0	-0,6	-2,4	-4,2
Vêtements de dessus pour hommes et jeunes gens	4 640	88,2	86,8	86,7	86,7	86,7	86,6	86,5	-0,2	-1,8	-2,0
Vêtements de dessus pour femmes et jeunes filles	7 690	79,9	67,6	66,7	66,1	66,1	66,1	65,8	-0,5	-11,5	-17,6
Vêtements de dessus pour enfants	11 320	95,9	96,4	95,8	95,2	95,1	95,4	94,8	-0,7	-	-1,2
Lingerie, bonneterie pour hommes	530	87,4	87,4	87,4	87,4	87,4	87,4	87,4	-	-	-
Lingerie, bonneterie pour femmes	750	98,5	92,3	92,3	100,0	97,5	97,5	100,9	3,5	3,8	2,5
Lingerie, bonneterie pour enfants	560	90,3	90,3	90,3	89,8	89,8	89,8	89,8	-	0,1	-0,5
Vêtements de travail, de sport	1 380	92,6	90,0	89,7	88,1	88,1	88,1	85,0	-3,6	-7,2	-8,2
Accessoires du vêtement	350	86,1	87,6	87,6	87,6	88,1	88,5	88,5	-	1,6	2,8
Articles chaussants	6 020	92,0	93,9	94,8	95,6	95,9	95,0	94,0	-1,1	2,7	2,2
Tissus, fils et mercerie	1 070	97,1	97,3	97,3	97,3	97,3	97,3	97,3	-	0,2	0,2
Linge de maison, textiles d'ameublement	2 050	99,6	98,5	100,3	100,8	100,1	100,1	99,1	-1,0	-1,9	-0,5
Autres produits manufacturés	336 480	102,4	101,9	101,8	101,7	101,7	101,6	101,5	-	-1,0	-0,9
Mobilier	7 480	95,0	93,0	93,0	93,4	94,7	94,7	95,0	0,3	2,2	-
Tapis, revêtements de sol	690	107,5	107,8	107,8	107,8	107,8	107,4	107,9	0,4	1,1	0,3
Gros appareils ménagers	7 820	98,2	99,4	98,8	98,8	96,2	95,7	96,2	0,5	-2,1	-2,1
Petits appareils ménagers électriques	1 180	98,3	101,9	101,7	101,7	100,4	100,1	101,0	0,9	-0,5	2,7
Articles de ménage	7 410	101,9	103,2	103,1	103,4	103,1	103,0	103,2	0,1	0,6	1,2
Articles d'électricité, quincaillerie	11 800	104,3	105,3	105,6	105,6	106,0	105,9	106,0	0,1	1,2	1,6
Savons de ménage, produits d'entretien	22 860	106,1	106,5	105,1	105,0	106,0	105,7	105,7	-	-0,1	-0,4
Articles de toilette, de soins	20 400	102,3	101,9	101,7	102,2	102,7	103,1	102,8	-0,3	-	0,5
Véhicules	101 530	99,3	100,8	100,8	100,6	100,6	100,3	100,1	-0,2	0,5	0,9
Articles de papeterie	3 240	96,5	96,9	97,0	96,5	97,3	95,2	95,1	-0,1	-1,5	-1,5
Livres, journaux	7 300	101,5	103,5	103,5	103,5	103,5	103,5	103,5	-	1,9	2,0
Photo optique non médicale	1 810	89,8	84,7	84,7	84,4	84,1	82,2	81,0	-1,5	-8,7	-9,8
Articles électro acoustiques	9 800	69,8	67,9	67,7	66,6	66,2	65,7	65,7	-	-4,2	-5,9
Autres articles de loisir	19 970	113,8	115,6	117,7	117,3	116,7	117,4	117,7	0,3	2,8	3,4
Combustibles, énergie	96 370	104,6	100,7	100,1	100,1	100,1	100,1	100,1	-	-4,3	-4,3
Tabacs	10 450	138,8	140,3	140,2	140,0	140,0	140,0	140,0	-	-0,2	0,9
Produits manufacturés divers	6 370	93,0	92,2	92,6	92,0	91,9	91,7	91,2	-0,5	-1,6	-1,9
Services	386 780	105,4	107,0	107,4	109,9	110,7	108,9	108,7	-0,2	1,1	3,2
Loyer, eau	105 400	105,4	109,6	109,6	109,7	109,7	109,8	109,6	-0,1	2,1	4,1
Réparation et entretien de logements et d'appareils ménagers	7 070	102,7	102,4	102,4	102,5	102,5	102,5	105,8	3,2	3,6	3,1
Ressemelage, nettoyage, teinturerie	1 340	103,2	106,6	106,6	106,6	106,6	109,6	109,6	-	5,1	6,2
Soins personnels	4 890	104,1	111,1	110,2	110,2	108,9	109,0	109,0	-	4,8	4,8
Services de santé	5 040	104,3	104,4	104,4	104,4	104,4	104,4	104,6	0,2	0,3	0,3
Transports publics	37 890	121,0	118,5	123,0	148,7	159,1	134,8	130,9	-2,9	-4,5	8,2
Services d'utilisation de véhicules privés	5 030	106,3	110,1	110,1	110,1	110,4	110,4	110,4	-	3,6	3,9
Postes et télécommunications	52 450	92,0	92,0	92,0	92,1	91,3	91,3	91,3	-	-0,8	-0,8
Frais d'enseignement	6 000	113,3	113,3	113,3	113,3	113,3	113,3	114,9	1,4	1,4	1,4
Spectacles	13 610	98,6	99,6	99,7	99,7	99,8	99,8	100,0	0,2	-1,0	1,4
Hôtels, restaurants, cantines	82 380	108,0	109,7	109,9	109,9	109,9	110,1	110,4	0,3	2,1	2,2
Consommation dans les bars	1 560	105,1	107,1	107,4	106,9	106,8	106,8	107,1	0,3	1,3	1,9
Services de vacances, de sport	8 360	104,4	103,7	103,7	103,7	103,7	103,9	105,2	1,3	1,4	0,8
Services divers	55 760	99,5	99,1	99,1	98,9	98,9	98,9	99,0	-	-0,3	-0,6

Séries d'indices agrégés

Indice général base 100 en décembre 1988

	2005	2006	2007
Janvier	122,3	124,7	127,6
Février	121,6	125,0	127,6
Mars	121,9	125,2	128,4
Avril	121,7	125,0	128,1
Mai	122,1	125,5	128,3
Juin	122,7	126,8	129,5
Juillet	123,5	127,9	129,9
Août	123,0	127,3	129,1
Septembre	124,0	127,2	129,0
Octobre	124,0	127,2	
Novembre	124,4	127,2	
Décembre	125,2	128,2	

Indice hors tabac - base 100 août 2003

	2005	2006	2007
Janvier	100,9	102,9	104,8
Février	100,4	103,2	104,8
Mars	100,6	103,2	105,4
Avril	100,4	103,1	105,2
Mai	100,8	103,4	105,3
Juin	101,2	104,2	106,1
Juillet	101,9	104,9	106,4
Août	101,5	104,5	105,9
Septembre	102,4	104,5	105,8
Octobre	102,3	104,5	
Novembre	102,7	104,5	
Décembre	103,4	105,2	

Indice hors tabac et alcools - base 100 août 2003

	2005	2006	2007
Janvier	100,9	103,0	104,5
Février	100,4	103,2	104,6
Mars	100,6	103,2	105,2
Avril	100,4	103,1	105,0
Mai	100,8	103,3	105,1
Juin	101,2	104,0	105,9
Juillet	101,9	104,8	106,2
Août	101,5	104,3	105,6
Septembre	102,4	104,3	105,5
Octobre	102,3	104,3	
Novembre	102,7	104,3	
Décembre	103,4	105,0	

Indice hors transport international - base 100 août 2003

	2005	2006	2007
Janvier	101,1	102,6	104,1
Février	100,6	102,6	104,2
Mars	100,7	102,6	104,4
Avril	100,7	102,6	104,5
Mai	100,8	103,0	104,6
Juin	100,8	103,1	104,5
Juillet	100,9	103,7	104,6
Août	101,1	103,7	104,6
Septembre	102,0	103,8	104,6
Octobre	101,9	103,8	
Novembre	102,2	103,8	
Décembre	102,5	104,1	

INDICES DES PRIX DE DÉTAIL À LA CONSOMMATION PUBLIÉS AU J.O.P.F. - SALAIRES MINIMA

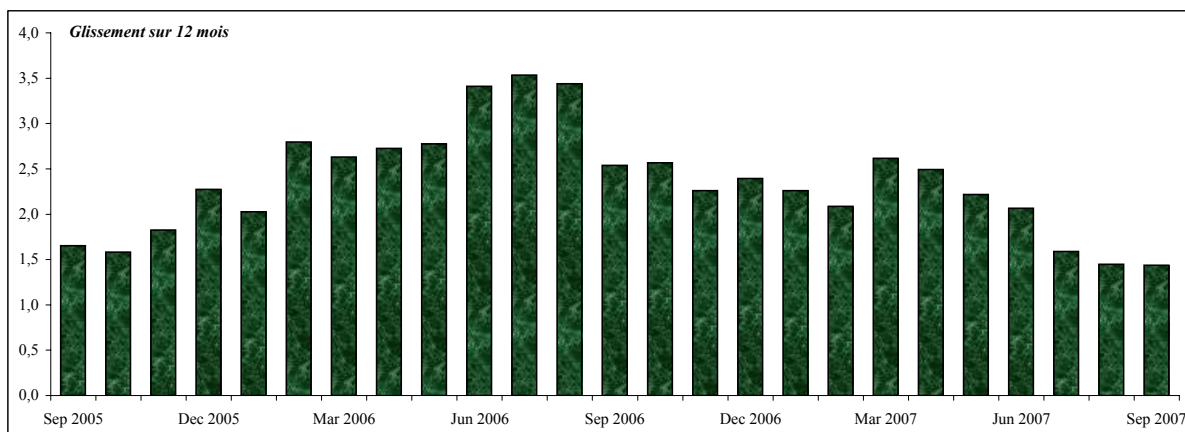
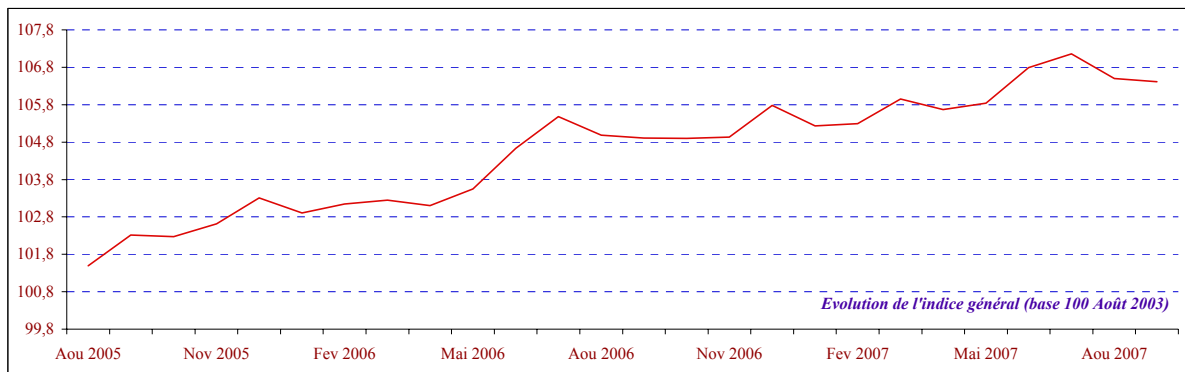
	Unité	Décembre						Dernière Information Aou	Variation	
		2001	2002	2003	2004	2005	2006		2006 / 2005	2006 / 2001
Indice	Indice	118,2	120,6	100,2	101,0	103,3	105,8	106,5		
Valeur base 100 août 2003	Indice	97,5	99,5	100,2	101,0	103,3	105,8	106,5	2,4%	8,5%
Numéro de décision ou d'arrêt		114	61	35	123	84	118			
Date de parution au JOPF		07.02.02	06.02.03	22.01.04	03.02.05	16.02.06	15.02.07			

* Base 100 décembre 1988 jusqu'en 2002, base 100 août 2003 à partir de 2003

SMIG horaire	F.CFP	2005	2006	2007
		591,72	609,46	627,13

Dernière modification officielle du SMIG parue au JOPF le 01 février 2007

INDICE DES PRIX DE DÉTAIL À LA CONSOMMATION AU COURS DES 24 DERNIERS MOIS



PRIX MOYENS

Variétés homogènes	Prix moyens							Variations en %		
	2006	2007						Sur 1 mois	Depuis le 1er janvier	Gliss. sur 12 mois
	Sep	Avr	Mai	Jun	Jul	Aou	Sep			
Viande de bœuf à rôtir fraîche: Entrecôte (le kg)	1 445	1 510	1 516	1 625	1 689	1 720	1 645	-4,4	6,0	13,8
Viande de veau à rôtir fraîche: Escalope de veau (le kg)	2 389	2 658	2 666	2 652	2 624	2 635	2 617	-0,7	5,4	9,5
Viande de mouton à rôtir fraîche: Côtelette d'agneau (le kg)	1 204	1 226	1 263	1 265	1 274	1 316	1 279	-2,8	3,8	6,2
Viande de porc à rôtir fraîche: Côtes de porc (le kg)	1 126	1 145	1 147	1 147	1 146	1 146	1 164	1,6	3,4	3,4
Poitrine fumée (le kg)	1 557	1 548	1 587	1 532	1 532	1 495	1 589	6,3	2,1	2,1
Poulet entier frais: Poulet local vide plumé (le kg)	1 304	1 268	1 264	1 258	1 254	1 254	1 254	-	-4,3	-3,8
Cuisses de poulet surgelées: Cuisses de poulets importées de 907 g	412	407	403	409	457	491	476	-3,1	17,0	15,5
Préparations à base de viande fraîches (plat cuisiné): Cochon rôti (le kg)	2 841	2 841	2 745	2 745	2 745	2 745	2 745	-	-3,4	-3,4
Corned Beef (Punu puatoro): Corned beef local en boîte métallique de 340 g	304	304	303	300	300	300	300	-	-1,6	-1,3
Lait entier local (le litre)	290	290	290	290	290	290	290	-	1,4	-
Lait demi écrémé longue conservation (pasteurisé UHT, stérilisé): (le litre)	120	124	123	124	125	125	126	0,8	4,1	5,0
Yaourt nature: Yaourt local x 4	286	285	285	285	285	284	284	-	-0,4	-0,7
œufs: œufs moyens locaux (la douzaine)	356	357	358	358	358	358	358	-	0,3	0,6
Autres condiments: Mitihue (le litre)	849	836	836	836	836	836	849	1,6	-	-
Livraison d'eau de source conditionnée (Vaimato, Premium): bonbonne livrée à domicile	750	750	750	750	750	750	750	-	-	-
Vins rouge en bouteille plastique de 150 cl	1 334	1 409	1 409	1 410	1 410	1 410	1 381	-2,1	3,5	3,5
Bière locale en boîte métallique de 33 cl	196	198	198	198	198	198	198	-	-	1,0
Bière locale en bouteille consignée de 50 cl	199	199	199	199	199	199	199	-	-	-
Eaux de source (Royale, Vaimato, etc... en bouteille plastique de 150 cl)	92	91	91	94	94	94	94	-	2,2	2,2
Colas locaux en boîte de 35 cl	112	107	107	107	107	108	108	-	-6,9	-3,6
Allumettes (la boîte)	8	7	7	7	7	7	7	-	-12,5	-12,5
Mélange pour moteur à deux temps (le litre)	175	175	175	175	175	175	175	-	-	-
Essence sans plomb (le litre)	160	148	148	148	148	148	148	-	-7,5	-7,5
Gaz en bouteille: bonbonne de 13 kg sans consigne	2 600	2 405	2 288	2 288	2 288	2 288	2 288	-	-12,0	-12,0
Facture d'électricité, paiement à la consommation: Prix du Kw/h	2 700	2 700	2 700	2 700	2 700	2 700	2 700	-	-	-
Cigarettes: Cigarettes de tabac brun sans filtre	565	565	565	565	565	565	565	-	-	-
Tabac à rouler (Bison, Neptune, etc...: Tabacs à rouler 35 g)	582	582	582	582	582	582	582	-	-	-
Mécanique auto: Heure de main d'œuvre	4 221	4 296	4 296	4 296	4 310	4 310	4 310	-	0,9	2,1
Communication intérieure intra île: 4 minutes de communication	136	136	136	136	136	136	136	-	-	-
Places de cinéma: adulte et enfant	900	792	792	792	792	792	800	1,0	-5,9	-11,1

LES 25 PLUS FORTES VARIATIONS MENSUELLES

Postes	Indice							Variations en %		
	2006	2007						Sur 1 mois	Depuis le 1er janvier	Gliss. sur 12 mois
	Sep	Avr	Mai	Jun	Jul	Aou	Sep			
Articles de camping	103,6	103,6	106,8	102,1	102,1	102,1	110,8	8,5	11,7	7,0
Machine à coudre	91,4	89,2	89,2	89,2	85,0	81,0	87,0	7,4	0,2	-4,8
Bœuf à braiser ou à bouillir	114,4	121,2	116,0	118,3	116,0	115,0	120,7	5,0	7,8	5,6
Soutien gorge	96,5	88,0	88,0	98,3	94,9	94,9	99,6	5,0	5,2	3,2
Crème fraîche	108,8	110,0	110,8	111,9	110,2	109,2	114,1	4,5	4,5	4,9
Chocolats	111,5	114,2	114,4	114,9	114,9	114,3	118,8	3,9	5,8	6,6
Service de cantine	106,1	106,3	106,3	106,4	106,4	106,4	110,2	3,6	4,0	4,0
Réparations et entretien du logement	102,5	102,3	102,3	102,5	102,5	102,5	105,8	3,3	3,7	3,3
Services liés aux loisirs	103,5	99,1	99,1	99,1	99,1	99,5	102,4	2,9	-1,3	-1,1
Frais d'hospitalisation	123,7	123,7	123,7	123,7	123,7	123,7	126,7	2,4	2,4	2,4
Mouton à rôtir	113,8	114,0	118,4	120,6	118,8	122,0	118,7	-2,7	1,5	4,2
Matériel de prise de vue	81,5	80,4	80,4	79,7	79,2	79,6	77,1	-3,2	-5,3	-5,4
Crèmes glacées et sorbets	117,7	117,6	123,6	120,9	119,2	124,8	120,8	-3,2	0,6	2,7
Pantalons et shorts pour femmes et jeunes filles	102,1	91,1	91,1	90,8	90,8	90,8	87,8	-3,3	-9,9	-13,9
Vêtements de sport	92,6	90,0	89,7	88,1	88,1	88,1	85,0	-3,6	-7,2	-8,2
Tissus d'ameublement	92,8	94,2	94,2	95,6	95,6	95,6	91,8	-3,9	-1,1	-1,1
Veau à rôtir	112,1	128,8	128,8	126,3	128,1	128,2	123,1	-4,0	-0,4	9,8
Transport international	123,6	117,7	124,8	162,6	179,3	139,4	133,6	-4,2	-9,6	8,1
Chaussures pour femme	81,6	81,2	82,9	83,7	83,7	80,5	77,1	-4,2	-7,0	-5,5
Apéritifs alcoolisés	114,5	115,4	120,1	119,5	120,4	119,6	114,5	-4,3	-0,6	-
Fromages blancs et petits suisses	103,4	116,8	113,4	111,5	126,5	118,3	112,5	-4,9	9,1	8,8
Articles de sport et de pêche	102,2	102,7	102,7	103,0	103,3	103,5	98,3	-5,0	-4,7	-3,8
Veau à braiser ou à bouillir	107,1	117,8	121,3	116,3	115,9	116,7	103,9	-11,0	-11,5	-3,0
Mouton à braiser ou à bouillir	130,8	133,6	134,1	139,2	139,4	150,6	133,5	-11,4	12,8	2,0
Bœuf haché	107,7	102,4	102,9	101,1	99,3	103,6	91,1	-12,1	-16,7	-15,4