

N° 365  
Novembre 2007  
Dépôt légal : décembre 2007

Directeur de la publication :  
Serge CONTOUR

Auteur de la publication  
Olivier CHAMPION

Vente et abonnement : 47 34 42  
Prix au numéro :  
En Polynésie française : 600 F.CFP  
Hors Polynésie française : 750 F.CFP

Abonnement : 12 numéros  
En Polynésie française : 6 000 F.CFP  
Hors Polynésie française : 7 500 F.CFP

ISSN 1247 - 7370  
© ISPF 2007

B.P. 395 - 98 713 Papeete  
Tél : (689) 47 34 34 - Fax : (689) 42 72 52  
mél : ispf@ispf.pf / site web : www.ispf.pf

# SPÉCIAL

## INDICE DES PRIX À LA CONSOMMATION

### NOVEMBRE 2007

#### UN INDICE GÉNÉRAL DE 107,1

**+0,4 % pour le mois de novembre**

+1,2 % depuis le 1er janvier

+2 % sur les 12 derniers mois

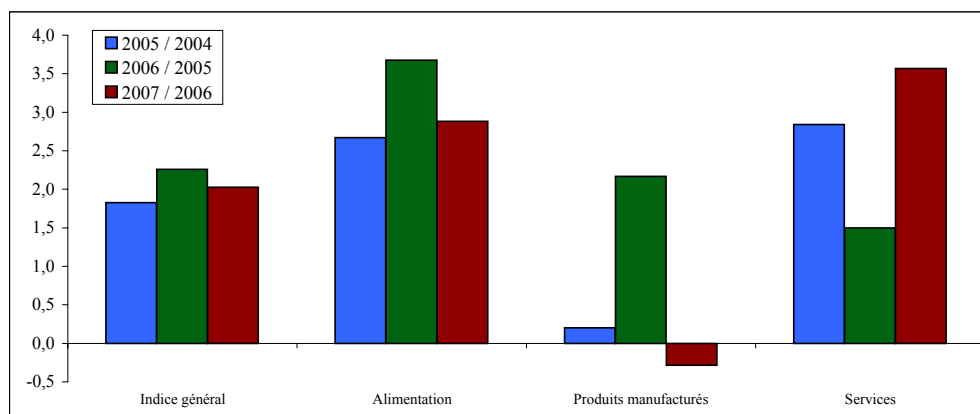
L'indice des prix à la consommation s'établit à 107,1 en novembre 2007, soit une progression de 0,4 %. Les prix des produits alimentaires s'accroissent de 0,8 %, ceux des produits manufacturés et des services de 0,2 %.

Il faut remonter à décembre 2005 pour trouver une augmentation comparable des prix des *produits alimentaires*. Les postes à forte pondération connaissent les hausses les plus importantes. C'est le cas particulièrement pour les produits de la pêche et les viandes de boucherie (+2,0 %), les laits et fromages ou la viande de porc et la charcuterie (+1,9 %). Cette évolution touche également les boissons alcoolisées (+0,3 %) et les boissons non alcoolisées (+0,2 %). La baisse des prix des fruits et légumes (-0,1 %) n'a qu'un impact limité. Les prix des produits alimentaires progressent de 3,0 % depuis le premier janvier, un résultat déjà supérieur à celui de l'année 2006 (+2,6 %). Il est encore difficile de lier notre inflation à la forte augmentation des prix des produits alimentaires au niveau mondial.

La hausse des prix des *produits manufacturés* résulte de la stabilité des prix dans l'habillement et les articles textiles et de la progression des prix des autres produits manufacturés (+0,2 %). Les prix des articles de loisir sont en augmentation de 2,0 % et ceux des véhicules comme ceux des articles de toilette et de soin de 0,1 %.

L'augmentation des tarifs des *services* est imputable à celles des tarifs des transports public (+1,1 %), des hôtels, restaurants, cantines et des consommation dans les bars (+0,2 %). Pour ces deux derniers postes, il s'agit a priori d'une répercussion de l'inflation constatée sur les prix des produits alimentaires.

GLISSEMENT SUR 12 MOIS DE L'INDICE PAR GROUPE DE PRODUITS  
Glissement sur novembre



INDICE GÉNÉRAL DES PRIX SUR LES TROIS DERNIÈRES ANNÉES  
BASE 100 AOÛT 2003

Année	Jan	Fev	Mar	Avr	Mai	Jun	Jul	Aou	Sep	Oct	Nov	Dec
2007	105,2	105,3	105,9	105,7	105,8	106,8	107,2	106,5	106,4	106,7	107,1	
2006	102,9	103,1	103,2	103,1	103,5	104,6	105,5	105,0	104,9	104,9	104,9	105,8
2005	100,9	100,3	100,6	100,4	100,7	101,2	101,9	101,5	102,3	102,3	102,6	103,3

**RÉSULTATS PAR GROUPES DE PRODUITS**

- BASE 100 AOÛT 2003 -

GRANDS GROUPES  Groupes de produits	Pondération	Indice							Variations en %		
		2006	2007						Sur 1 mois	Depuis le 1er janvier	Gliss. sur 12 mois
		Nov	Jun	Jul	Aou	Sep	Oct	Nov			
<b>Indice Général</b>	<b>1 000 000</b>	<b>104,9</b>	<b>106,8</b>	<b>107,2</b>	<b>106,5</b>	<b>106,4</b>	<b>106,7</b>	<b>107,1</b>	<b>0,4</b>	<b>1,2</b>	<b>2,0</b>
<b>Alimentation</b>	<b>240 380</b>	<b>110,5</b>	<b>112,1</b>	<b>112,4</b>	<b>112,7</b>	<b>112,8</b>	<b>112,7</b>	<b>113,7</b>	<b>0,8</b>	<b>3,0</b>	<b>2,9</b>
Boulangerie Pâtisserie	32 730	106,6	108,7	108,7	108,6	108,9	108,7	109,2	0,4	2,6	2,4
Autres produits à base de céréales	8 230	110,0	111,4	112,3	112,2	112,4	115,7	116,2	0,4	4,6	5,6
Viandes de boucherie	17 270	113,6	117,5	119,6	119,9	118,0	116,9	119,2	2,0	5,5	5,0
Viandes de porc et charcuterie	13 370	107,4	110,0	109,1	109,3	110,3	109,8	111,9	1,9	3,8	4,2
Volailles, lapins et gibiers	8 850	135,9	137,8	144,5	149,3	149,2	148,1	146,4	-1,1	8,0	7,7
Autres produits contenant de la viande	7 570	108,4	106,1	106,9	106,3	106,1	106,6	107,5	0,8	1,1	-0,8
Produits de la pêche	20 480	122,0	122,6	121,2	121,3	121,5	121,4	123,8	1,9	2,6	1,4
Laits et fromages	17 610	106,6	109,2	110,5	110,3	111,3	110,6	112,7	1,9	5,1	5,7
œufs	3 560	105,4	102,4	102,4	102,6	102,7	102,7	102,7	-	-2,5	-2,5
Beurres et corps gras	6 440	105,8	108,5	109,3	110,1	110,9	111,2	111,4	0,2	4,2	5,3
Légumes	19 750	107,7	110,1	109,3	109,2	109,3	109,3	109,2	-0,1	1,0	1,4
Fruits	11 770	103,1	103,6	103,4	103,8	103,7	103,7	103,7	0,1	0,1	0,6
Sucres et produits à base de sucre	6 330	122,0	122,5	122,0	121,7	123,4	123,7	124,9	1,0	2,5	2,4
Produits alimentaires divers	14 550	110,3	111,9	110,9	112,5	111,7	111,6	114,5	2,7	4,2	3,9
Boissons alcoolisées	23 880	113,3	115,2	115,2	115,5	115,6	115,6	115,8	0,2	2,7	2,3
Cafés et thés	3 360	106,5	107,8	108,3	109,3	108,9	109,6	109,5	-0,1	2,3	2,8
Autres boissons non alcoolisées	24 630	103,6	103,9	104,0	104,3	104,2	104,1	104,3	0,2	0,5	0,7
<b>Produits manufacturés</b>	<b>372 840</b>	<b>101,0</b>	<b>100,3</b>	<b>100,3</b>	<b>100,2</b>	<b>100,1</b>	<b>100,6</b>	<b>100,8</b>	<b>0,2</b>	<b>-0,4</b>	<b>-0,3</b>
<b>Habillement et articles textiles</b>	<b>36 360</b>	<b>89,0</b>	<b>87,7</b>	<b>87,7</b>	<b>87,6</b>	<b>87,0</b>	<b>86,7</b>	<b>86,7</b>	<b>-</b>	<b>-2,8</b>	<b>-2,6</b>
Vêtements de dessus pour hommes et jeunes gens	4 640	88,2	86,7	86,7	86,6	86,5	85,4	85,3	-0,2	-3,2	-3,3
Vêtements de dessus pour femmes et jeunes filles	7 690	73,4	66,1	66,1	66,1	65,8	65,3	64,9	-0,6	-12,7	-11,6
Vêtements de dessus pour enfants	11 320	95,0	95,2	95,1	95,4	94,8	95,0	95,0	-	0,1	-
Lingerie, bonneterie pour hommes	530	87,4	87,4	87,4	87,4	87,4	87,4	89,6	2,5	2,5	2,5
Lingerie, bonneterie pour femmes	750	97,2	100,0	97,5	97,5	100,9	100,9	100,9	-	3,8	3,8
Lingerie, bonneterie pour enfants	560	89,7	89,8	89,8	89,8	89,8	89,8	89,8	-	0,1	0,1
Vêtements de travail, de sport	1 380	91,6	88,1	88,1	88,1	85,0	86,5	89,4	3,3	-2,4	-2,4
Accessoires du vêtement	350	87,0	87,6	88,1	88,5	88,5	88,5	88,5	-	1,6	1,8
Articles chaussants	6 020	91,1	95,6	95,9	95,0	94,0	92,4	92,4	-	1,0	1,4
Tissus, fils et mercerie	1 070	97,1	97,3	97,3	97,3	97,3	97,3	97,3	-	0,2	0,2
Linge de maison, textiles d'ameublement	2 050	101,1	100,8	100,1	100,1	99,1	99,9	99,4	-0,5	-1,7	-1,7
<b>Autres produits manufacturés</b>	<b>336 480</b>	<b>102,4</b>	<b>101,7</b>	<b>101,7</b>	<b>101,6</b>	<b>101,5</b>	<b>102,1</b>	<b>102,4</b>	<b>0,2</b>	<b>-0,2</b>	<b>-</b>
Mobilier	7 480	93,9	93,4	94,7	94,7	95,0	93,1	93,2	0,1	0,3	-0,8
Tapis, revêtements de sol	690	107,1	107,8	107,8	107,4	107,9	107,3	109,2	1,8	2,3	1,9
Gros appareils ménagers	7 820	98,4	98,8	96,2	95,7	96,2	96,1	97,2	1,1	-1,1	-1,2
Petits appareils ménagers électriques	1 180	101,5	101,7	100,4	100,1	101,0	100,8	101,2	0,3	-0,3	-0,3
Articles de ménage	7 410	102,6	103,4	103,1	103,0	103,2	103,5	104,1	0,6	1,6	1,5
Articles d'électricité, quincaillerie	11 800	104,8	105,6	106,0	105,9	106,0	106,0	106,6	0,6	1,8	1,7
Savons de ménage, produits d'entretien	22 860	106,4	105,0	106,0	105,7	105,7	107,1	106,7	-0,3	0,9	0,3
Articles de toilette, de soins	20 400	101,4	102,2	102,7	103,1	102,8	103,2	103,3	0,1	0,5	1,9
Véhicules	101 530	98,9	100,6	100,6	100,3	100,1	101,7	101,9	0,1	2,3	3,0
Articles de papeterie	3 240	97,2	96,5	97,3	95,2	95,1	95,5	97,1	1,6	0,6	-0,1
Livres, journaux	7 300	101,5	103,5	103,5	103,5	103,5	103,7	103,7	-	2,2	2,2
Photo optique non médicale	1 810	89,6	84,4	84,1	82,2	81,0	80,6	80,3	-0,4	-9,5	-10,3
Articles électro acoustiques	9 800	69,0	66,6	66,2	65,7	65,7	65,1	64,4	-0,9	-6,0	-6,5
Autres articles de loisir	19 970	115,4	117,3	116,7	117,4	117,7	118,4	120,8	2,0	5,5	4,7
Combustibles, énergie	96 370	104,6	100,1	100,1	100,1	100,1	100,1	100,1	-	-4,3	-4,3
Tabacs	10 450	140,3	140,0	140,0	140,0	140,0	140,6	140,6	-	0,2	0,2
Produits manufacturés divers	6 370	92,7	92,0	91,9	91,7	91,2	90,2	90,5	0,3	-2,5	-2,4
<b>Services</b>	<b>386 780</b>	<b>105,4</b>	<b>109,9</b>	<b>110,7</b>	<b>108,9</b>	<b>108,7</b>	<b>108,9</b>	<b>109,1</b>	<b>0,2</b>	<b>1,6</b>	<b>3,6</b>
Loyer, eau	105 400	105,6	109,7	109,7	109,8	109,6	109,6	109,6	-	2,1	3,8
Réparation et entretien de logements et d'appareils ménagers	7 070	102,6	102,5	102,5	102,5	105,8	105,8	105,8	-	3,6	3,2
Ressemelage, nettoyage, teinturerie	1 340	103,7	106,6	106,6	109,6	109,6	109,6	109,6	-	5,1	5,7
Soins personnels	4 890	104,1	110,2	108,9	109,0	109,0	109,0	109,7	0,6	5,4	5,4
Services de santé	5 040	104,3	104,4	104,4	104,4	104,6	104,6	104,6	-	0,3	0,3
Transports publics	37 890	121,2	148,7	159,1	134,8	130,9	134,0	135,4	1,1	-1,2	11,8
Services d'utilisation de véhicules privés	5 030	106,3	110,1	110,4	110,4	110,4	110,6	110,6	-	3,8	4,1
Postes et télécommunications	52 450	92,0	92,1	91,3	91,3	91,3	91,3	91,3	-	-0,8	-0,8
Frais d'enseignement	6 000	113,3	113,3	113,3	113,3	114,9	114,9	114,9	-	1,4	1,4
Spectacles	13 610	99,5	99,7	99,8	99,8	100,0	100,0	100,0	-	-1,0	0,5
Hôtels, restaurants, cantines	82 380	108,1	109,9	109,9	110,1	110,4	110,3	110,5	0,2	2,2	2,3
Consommation dans les bars	1 560	105,6	106,9	106,8	106,8	107,1	107,1	107,3	0,2	1,5	1,6
Services de vacances, de sport	8 360	103,8	103,7	103,7	103,9	105,2	105,2	105,2	-	1,4	1,4
Services divers	55 760	99,3	98,9	98,9	98,9	99,0	99,0	99,0	-	-0,3	-0,3

Séries d'indices agrégés

Indice général base 100 en décembre 1988

	2005	2006	2007
Janvier	122,3	124,7	127,6
Février	121,6	125,0	127,6
Mars	121,9	125,2	128,4
Avril	121,7	125,0	128,1
Mai	122,1	125,5	128,3
Juin	122,7	126,8	129,5
Juillet	123,5	127,9	129,9
Août	123,0	127,3	129,1
Septembre	124,0	127,2	129,0
Octobre	124,0	127,2	129,3
Novembre	124,4	127,2	129,8
Décembre	125,2	128,2	

Indice hors tabac - base 100 août 2003

	2005	2006	2007
Janvier	100,9	102,9	104,8
Février	100,4	103,2	104,8
Mars	100,6	103,2	105,4
Avril	100,4	103,1	105,2
Mai	100,8	103,4	105,3
Juin	101,2	104,2	106,1
Juillet	101,9	104,9	106,4
Août	101,5	104,5	105,9
Septembre	102,4	104,5	105,8
Octobre	102,3	104,5	106,0
Novembre	102,7	104,5	106,3
Décembre	103,4	105,2	

Indice hors tabac et alcools - base 100 août 2003

	2005	2006	2007
Janvier	100,9	103,0	104,5
Février	100,4	103,2	104,6
Mars	100,6	103,2	105,2
Avril	100,4	103,1	105,0
Mai	100,8	103,3	105,1
Juin	101,2	104,0	105,9
Juillet	101,9	104,8	106,2
Août	101,5	104,3	105,6
Septembre	102,4	104,3	105,5
Octobre	102,3	104,3	105,8
Novembre	102,7	104,3	106,1
Décembre	103,4	105,0	

Indice hors transport international - base 100 août 2003

	2005	2006	2007
Janvier	101,1	102,6	104,1
Février	100,6	102,6	104,2
Mars	100,7	102,6	104,4
Avril	100,7	102,6	104,5
Mai	100,8	103,0	104,6
Juin	100,8	103,1	104,5
Juillet	100,9	103,7	104,6
Août	101,1	103,7	104,6
Septembre	102,0	103,8	104,6
Octobre	101,9	103,8	104,8
Novembre	102,2	103,8	105,1
Décembre	102,5	104,1	

INDICES DES PRIX DE DÉTAIL À LA CONSOMMATION PUBLIÉS AU J.O.P.F. - SALAIRES MINIMA

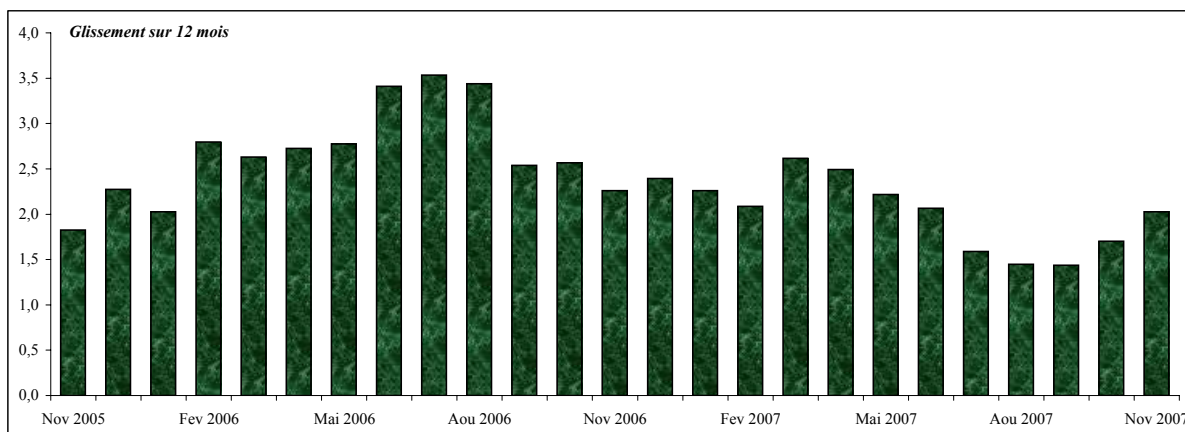
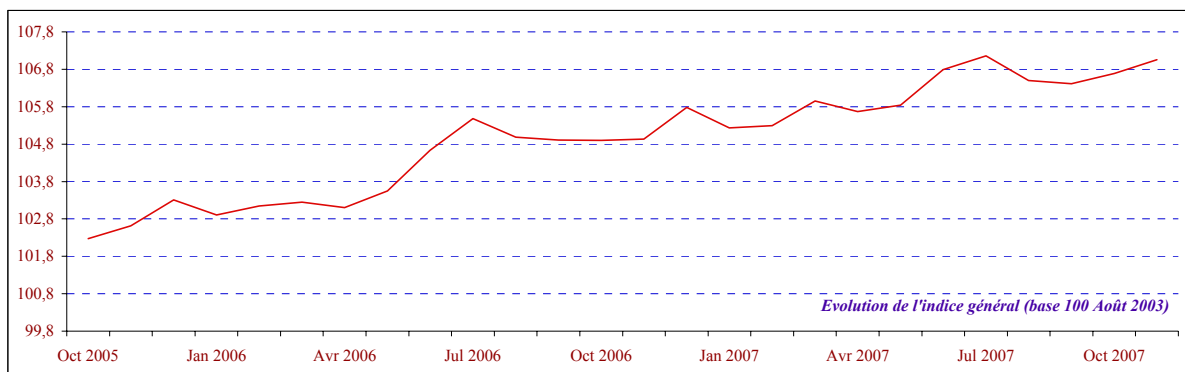
	Unité	Décembre						Dernière Information Oct	Variation	
		2001	2002	2003	2004	2005	2006		2006 / 2005	2006 / 2001
Indice	Indice	118,2	120,6	100,2	101,0	103,3	105,8	106,7		
Valeur base 100 août 2003	Indice	97,5	99,5	100,2	101,0	103,3	105,8	106,7	2,4%	8,5%
Numéro de décision ou d'arrêt		114	61	35	123	84	118			
Date de parution au JOPF		07.02.02	06.02.03	22.01.04	03.02.05	16.02.06	15.02.07			

\* Base 100 décembre 1988 jusqu'en 2002, base 100 août 2003 à partir de 2003

SMIG horaire	F.CFP	2001	2002	2003	2004	2005	2006	Dernière Information Oct	2006 / 2005	2006 / 2001
		591,72	609,46	627,13	627,13	739,65	739,65	810,65	0,0%	25,0%

Dernière modification officielle du SMIG parue au JOPF le 01 février 2007

INDICE DES PRIX DE DÉTAIL À LA CONSOMMATION AU COURS DES 24 DERNIERS MOIS



**PRIX MOYENS**

Variétés homogènes	Prix moyens							Variations en %		
	2006	2007						Sur 1 mois	Depuis le 1er janvier	Gliss. sur 12 mois
	Nov	Jun	Jul	Aou	Sep	Oct	Nov			
Viande de bœuf à rôtir fraîche: Entrecôte (le kg)	1 539	1 625	1 689	1 720	1 645	1 616	1 670	3,3	7,6	8,5
Viande de veau à rôtir fraîche: Escalope de veau (le kg)	2 639	2 652	2 624	2 635	2 617	2 646	2 655	0,3	6,9	0,6
Viande de mouton à rôtir fraîche: Côtelette d'agneau (le kg)	1 201	1 265	1 274	1 316	1 279	1 266	1 258	-0,6	2,1	4,7
Viande de porc à rôtir fraîche: Côtes de porc (le kg)	1 126	1 147	1 146	1 146	1 164	1 204	1 259	4,6	11,8	11,8
Poitrine fumée (le kg)	1 518	1 532	1 532	1 495	1 589	1 589	1 579	-0,6	1,4	4,0
Poulet entier frais: Poulet local vide plumé (le kg)	1 317	1 258	1 254	1 254	1 254	1 254	1 254	-	-4,3	-4,8
Cuisses de poulet surgelées: Cuisses de poulets importées de 907 g	407	409	457	491	476	477	439	-8,0	7,9	7,9
Préparations à base de viande fraîches (plat cuisiné): Cochon rôti (le kg)	2 841	2 745	2 745	2 745	2 745	2 745	2 745	-	-3,4	-3,4
Corned Beef (Punu puatoro): Corned beef local en boîte métallique de 340 g	303	300	300	300	300	300	300	-	-1,6	-1,0
Lait entier local (le litre)	290	290	290	290	290	290	294	1,4	2,8	1,4
Lait demi écrémé longue conservation (pasteurisé UHT, stérilisé): (le litre)	118	124	125	125	126	120	114	-5,0	-5,8	-3,4
Yaourt nature: Yaourt local x 4	285	285	285	284	284	284	288	1,4	1,1	1,1
œufs: œufs moyens locaux (la douzaine)	357	358	358	358	358	358	358	-	0,3	0,3
Autres condiments: Mitihue (le litre)	847	836	836	836	849	849	854	0,6	0,6	0,8
Livraison d'eau de source conditionnée (Vaimato, Premium): bonbonne livrée à domicile	750	750	750	750	750	750	750	-	-	-
Vins rouge en bouteille plastique de 150 cl	1 334	1 410	1 410	1 410	1 381	1 381	1 381	-	3,5	3,5
Bière locale en boîte métallique de 33 cl	199	198	198	198	198	196	196	-	-1,0	-1,5
Bière locale en bouteille consignée de 50 cl	201	199	199	199	199	199	199	-	-	-1,0
Eaux de source (Royale, Vaimato, etc... en bouteille plastique de 150 cl)	92	94	94	94	94	94	94	-	2,2	2,2
Colas locaux en boîte de 35 cl	116	107	107	108	108	108	108	-	-6,9	-6,9
Allumettes (la boîte)	8	7	7	7	7	7	7	-	-12,5	-12,5
Mélange pour moteur à deux temps (le litre)	175	175	175	175	175	175	175	-	-	-
Essence sans plomb (le litre)	160	148	148	148	148	148	148	-	-7,5	-7,5
Gaz en bouteille: bonbonne de 13 kg sans consigne	2 600	2 288	2 288	2 288	2 288	2 288	2 288	-	-12,0	-12,0
Facture d'électricité, paiement à la consommation: Prix du Kw/h	2 700	2 700	2 700	2 700	2 700	2 700	2 700	-	-	-
Cigarettes: Cigarettes de tabac brun sans filtre	565	565	565	565	565	565	565	-	-	-
Tabac à rouler (Bison, Neptune, etc...: Tabacs à rouler 35 g)	582	582	582	582	582	582	582	-	-	-
Mécanique auto: Heure de main d'œuvre	4 221	4 296	4 310	4 310	4 310	4 348	4 348	-	1,8	3,0
Communication intérieure intra île: 4 minutes de communication	136	136	136	136	136	136	136	-	-	-
Places de cinéma: adulte et enfant	950	792	792	792	800	800	800	-	-5,9	-15,8

**LES 25 PLUS FORTES VARIATIONS MENSUELLES**

Postes	Indice							Variations en %		
	2006	2007						Sur 1 mois	Depuis le 1er janvier	Gliss. sur 12 mois
	Nov	Jun	Jul	Aou	Sep	Oct	Nov			
Crèmes glacées et sorbets	120,7	120,9	119,2	124,8	120,8	117,4	129,7	10,4	7,9	7,4
Veau à braiser ou à bouillir	111,6	116,3	115,9	116,7	103,9	108,8	119,4	9,7	1,6	7,0
Veau à rôtir	125,2	126,3	128,1	128,2	123,1	120,3	131,0	8,9	6,0	4,7
Fromages blancs et petits suisses	103,5	111,5	126,5	118,3	112,5	123,7	134,6	8,8	30,6	30,1
Yaourts et laits gélifiés	95,3	95,8	96,0	95,9	96,5	92,2	98,4	6,7	3,8	3,3
Crustacés et autres mollusques frais ou congelés	162,3	167,8	165,8	166,1	166,5	166,5	177,4	6,5	15,0	9,3
Articles de jardin et de jardinage	182,1	196,5	194,6	195,6	198,7	198,8	208,0	4,6	15,6	14,3
Sucres	162,7	153,4	150,4	149,4	149,4	147,2	153,7	4,4	-5,6	-5,5
Triperie	148,6	139,6	143,0	139,3	137,8	141,1	147,3	4,4	9,4	-0,9
Saucisse	126,1	128,2	129,6	128,2	128,9	130,4	135,5	3,9	7,8	7,4
Machines à laver	98,9	97,6	93,2	93,2	93,2	93,2	96,8	3,9	-2,2	-2,2
Autre petit matériel électrique	93,3	93,3	93,5	94,7	94,1	92,9	96,4	3,8	3,3	3,3
Vêtements de sport	91,6	88,1	88,1	88,1	85,0	86,5	89,4	3,3	-2,4	-2,4
Autres gros appareils électro ménagers	114,7	114,3	111,6	111,6	110,9	113,1	116,1	2,7	1,3	1,3
Sous vêtements pour homme	87,4	87,4	87,4	87,4	87,4	87,4	89,6	2,5	2,5	2,5
Revêtement de sol	103,2	104,2	104,2	103,6	104,2	103,4	105,9	2,4	3,1	2,6
Fer à repasser	98,8	99,5	99,5	99,5	99,5	97,6	99,9	2,3	1,1	1,1
Jambon	104,8	110,1	108,9	109,3	109,7	107,7	109,9	2,1	3,2	4,9
Lait frais et longue conservation	86,2	88,3	88,6	88,6	89,3	87,1	85,2	-2,2	-1,9	-1,2
Mouton à braiser ou à bouillir	116,2	139,2	139,4	150,6	133,5	148,6	143,6	-3,4	21,3	23,6
Téléphones et téléphones cellulaires	54,5	52,8	51,7	50,1	50,3	48,2	46,4	-3,9	-14,2	-15,0
Huile d'olive	116,5	120,8	111,5	120,8	120,8	120,8	112,3	-7,1	-3,8	-3,6
Jupes	70,4	68,1	68,1	68,1	68,1	68,1	63,0	-7,6	-16,1	-10,5
Tissus d'ameublement	92,8	95,6	95,6	95,6	91,8	91,8	84,1	-8,4	-9,4	-9,4
Bœuf haché	110,5	101,1	99,3	103,6	91,1	101,1	87,1	-13,9	-20,4	-21,2