



N° 433

Septembre 2010

Directeur de la publication :
Hervé BACHERÉ

Auteur de la publication
Olivier CHAMPION

ISSN 1247 - 7370
© ISPF 2010

B.P. 395 - 98 713 Papeete
Tél : (689) 47 34 34 - Fax : (689) 42 72 52
Courriel : ispf@ispf.pf

SPÉCIAL

INDICE DES PRIX À LA CONSOMMATION

Septembre 2010

UN INDICE GÉNÉRAL DE 104,20

- 0,1 % pour le mois de septembre 2010

+ 1,6 % depuis le 1er janvier

+ 2,1 % sur les 12 derniers mois

UN INDICE OUVRIER DE 105,57

Analyse

L'indice des prix à la consommation s'établit à 104,20 en septembre 2010, soit une baisse mensuelle de 0,1 % essentiellement liée aux diminutions de prix dans les divisions transports (-0,7 %), produits alimentaires et boissons non alcoolisées (-0,2 %) et communications (-0,9 %). Hors transport aérien international, l'indice reste stable. A l'issue du troisième trimestre, l'inflation s'élève à 1,6 % depuis le début de l'année et à 2,1 % en glissement annuel.

En raison de l'extension des vacances scolaires jusqu'à fin août, la baisse des tarifs des transports de voyageurs par air amorcée le mois dernier (-17,8 %), s'est prolongée en septembre (-3,3 %).

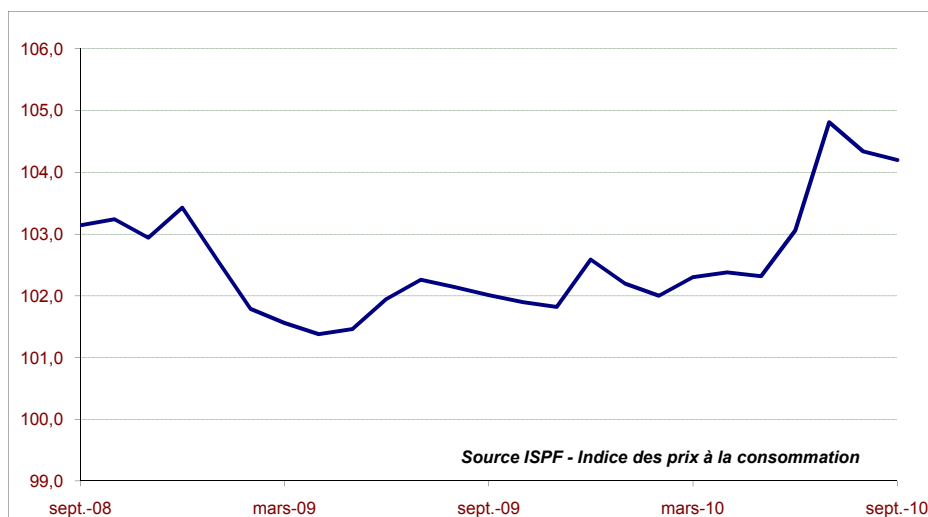
Les baisses de prix de la viande (-1,1 %), des légumes (-6,3 %), et des boissons non alcoolisées (-0,1 %) expliquent l'essentiel de l'évolution des prix des produits alimentaires et boissons non alcoolisées. Sur la même période, les prix du poisson augmentent de 3,4 % et ceux des fruits de 3,3 %. A noter que depuis le début de l'année, les prix du poisson ont progressé de 41,2 % (+27,3 % en glissement annuel).

La mise en service du câble sous-marin a permis au fournisseur d'accès internet de proposer des offres de meilleure qualité à de meilleurs prix. Ainsi, les prix des services de téléphone et de télécopie qui englobent les accès internet sont en recul de 1,0 %. L'importante baisse des prix de l'internet est ici lissée par la stabilité des prix de la téléphonie mobile et de la téléphonie traditionnelle dont les pondérations sont plus fortes.

Avec la rentrée, certains frais de scolarité ont été revus à la hausse fin août et n'ont pu être intégrés dans l'indice qu'en septembre. C'est ce qui explique l'augmentation de 1,4 % des tarifs de la division enseignement, éducation.

Les prix des équipements audiovisuels, photographiques et informatiques baissent de -2,7 % (-14,6 % depuis le début de l'année).

Evolution de l'indice des prix à la consommation
au cours des 24 derniers mois
- Base 100 Décembre 2007 -



Source ISPF - Indice des prix à la consommation

RÉSULTATS EN NOMENCLATURE COICOP

- BASE 100 DÉCEMBRE 2007 -

Division	Pondération	Indice							Variations en %		
		2009	2010						Sur 1 mois	Depuis le 1er janvier	Gliss. sur 12 mois
Groupe		Sep	Avr	Mai	Jun	Jul	Aou	Sep			
0 - Indice Général	1 000 000	102,01	102,38	102,32	103,06	104,81	104,34	104,20	-0,1	1,6	2,1
01 - Produits alimentaires et boissons non alcoolisées	226 592	105,67	107,50	107,63	107,70	111,14	110,29	110,05	-0,2	5,3	4,1
01.1 - Produits alimentaires	201 424	106,08	108,65	108,78	108,83	112,77	111,86	111,60	-0,2	6,4	5,2
01.2 - Boissons non alcoolisées	25 168	102,50	98,57	98,70	98,99	98,51	98,11	98,04	-0,1	-3,4	-4,3
02 - Boissons alcoolisées, tabac	34 577	102,59	103,55	102,88	103,62	103,33	103,41	103,64	0,2	0,9	1,0
02.1 - Boissons alcoolisées	24 848	103,82	104,82	104,18	105,00	104,28	104,09	104,41	0,3	0,4	0,6
02.2 - Tabac	9 729	99,60	100,46	99,69	100,25	101,00	101,74	101,74	-	2,2	2,2
03 - Articles d'habillement et articles chaussants	28 138	88,33	85,12	84,96	84,73	84,30	84,34	85,34	1,2	-3,2	-3,4
03.1 - Articles d'habillement	23 534	89,46	85,95	85,76	85,20	84,78	84,93	86,15	1,4	-3,5	-3,7
03.2 - Articles chaussants	4 604	82,64	80,86	80,84	82,15	81,71	81,22	81,18	-0,1	-1,5	-1,8
04 - Logement, eau, électricité, gaz et autres combustibles	181 336	103,48	103,86	103,84	103,91	103,92	105,83	105,88	-	2,3	2,3
04.1 - Loyers d'habitation réels	100 015	101,00	101,96	101,91	101,99	102,00	102,37	102,39	-	1,3	1,4
04.3 - Entretien et réparation du logement	13 591	102,40	100,14	100,24	100,69	100,70	101,35	101,80	0,4	-0,6	-0,6
04.4 - Adduction d'eau et autres services relatifs au logement	12 349	111,73	111,73	111,73	111,73	111,73	111,73	111,73	-	-	-
04.5 - Électricité, gaz et autres combustibles	55 381	106,74	106,75	106,75	106,75	106,75	112,32	112,32	-	5,2	5,2
05 - Ameublement, équipement ménager et entretien courant de la maison	56 173	100,58	99,75	99,83	99,93	99,24	99,17	99,16	-	-0,6	-1,4
05.1 - Meubles, articles d'ameublement, tapis et autres revêtements de sol	5 355	81,85	76,67	76,27	76,23	73,79	74,00	73,54	-0,6	-7,6	-10,2
05.2 - Articles de ménage en textiles	3 100	97,91	96,03	96,44	96,62	96,15	96,15	92,75	-3,5	-6,7	-5,3
05.3 - Appareils ménagers	8 015	94,06	91,84	91,83	91,48	90,92	90,75	91,22	0,5	-2,1	-3,0
05.4 - Verrerie, vaisselle et ustensiles de ménage	3 098	96,61	96,61	96,51	96,52	97,29	97,25	96,96	-0,3	0,3	0,4
05.5 - Outillage pour la maison et le jardin	5 612	98,76	97,81	97,58	97,85	97,51	97,84	97,83	-	-0,4	-0,9
05.6 - Biens et services pour l'entretien courant de l'habitation	30 993	107,57	108,17	108,44	108,66	108,09	107,90	108,25	0,3	1,4	0,6
06 - Santé	7 324	100,89	101,27	101,27	101,30	101,28	101,33	101,32	-	0,4	0,4
06.1 - Produits et appareils thérapeutiques; matériel médical	3 462	99,36	99,84	99,84	99,90	99,86	99,97	99,95	-	0,6	0,6
06.2 - Services de consultation externe	3 540	102,27	102,27	102,27	102,27	102,27	102,27	102,27	-	-	-
06.3 - Services hospitaliers	322	102,74	106,13	106,13	106,13	106,13	106,13	106,13	-	3,3	3,3
07 - Transports	184 248	98,72	98,57	98,52	101,77	106,82	103,48	102,75	-0,7	-0,6	4,1
07.1 - Véhicules	84 443	99,86	101,34	101,49	101,13	101,76	102,32	102,33	-	3,0	2,5
07.2 - Utilisation des véhicules personnels	46 690	97,55	96,08	97,79	97,79	97,81	102,60	102,66	0,1	5,2	5,2
07.3 - Services de transport	53 115	97,05	94,28	92,05	105,23	123,51	104,67	101,78	-2,8	-11,3	4,9
08 - Communications	46 536	101,71	101,42	101,27	101,29	101,25	101,20	100,33	-0,9	-1,3	-1,3
08.1 - Services postaux	1 403	104,85	105,88	105,88	106,66	106,66	106,66	109,91	3,1	4,7	4,8
08.3 - Équipement et service de téléphone et de télécopie	45 133	101,58	101,25	101,10	101,09	101,05	101,00	100,01	-1,0	-1,4	-1,5
09 - Loisirs et culture	64 149	101,70	100,56	99,77	99,49	99,20	98,84	98,33	-0,5	-3,0	-3,3
09.1 - Équipements audiovisuels, photographiques et informatiques	8 201	87,71	83,16	81,05	77,54	77,19	76,40	74,31	-2,7	-14,6	-15,3
09.2 - Autres biens durables importants pour les loisirs et la culture	1 949	89,80	89,00	88,98	88,98	86,70	86,84	85,47	-1,6	-4,8	-4,8
09.3 - Autres articles et équipement de loisirs, jardins et animaux d'agrément	17 462	104,85	102,99	101,36	102,28	101,73	100,64	99,96	-0,7	-4,1	-4,7
09.4 - Services récréatifs et culturels	21 090	103,02	104,24	104,24	104,18	104,18	104,18	104,32	0,1	0,5	1,3
09.5 - Édition, presse et papeterie	10 166	105,03	105,54	105,23	105,35	105,25	105,51	105,42	-0,1	0,8	0,4
09.6 - Voyages à forfait	5 281	108,72	103,52	103,52	103,52	103,52	103,52	103,52	-	-2,6	-4,8
10 - Enseignement, Education	6 223	114,62	114,62	114,62	114,62	114,62	114,62	116,26	1,4	1,4	1,4
10.1 - Enseignement maternel et primaire	1 919	116,07	116,07	116,07	116,07	116,07	116,07	119,17	2,7	2,7	2,7
10.2 - Enseignement secondaire	2 607	109,06	109,06	109,06	109,06	109,06	109,06	110,66	1,5	1,5	1,5
10.3 - Enseignement post-secondaire non supérieur	1 419	125,53	125,53	125,53	125,53	125,53	125,53	125,53	-	-	-
10.4 - Enseignement supérieur	278	108,86	108,86	108,86	108,86	108,86	108,86	108,86	-	-	-
11 - Hôtellerie, cafés, restauration	90 336	105,49	106,01	106,07	106,52	108,26	108,36	108,34	-	2,8	2,7
11.1 - Services de restauration	84 480	105,69	106,18	106,24	106,64	108,51	108,61	108,74	0,1	2,9	2,9
11.2 - Services d'hébergement	5 856	102,65	103,70	103,70	104,81	104,81	104,81	102,71	-2,0	0,1	0,1
12 - Autres biens et services	74 368	97,37	98,08	98,15	99,06	98,96	98,95	99,83	0,9	2,2	2,5
12.1 - Soins personnels	21 869	101,26	102,15	102,43	102,59	102,31	102,27	103,11	0,8	0,7	1,8
12.3 - Effets personnels non définis ailleurs	5 327	93,14	91,52	91,41	93,01	92,79	92,79	92,72	-0,1	-0,3	-0,4
12.4 - Protection sociale	1 147	104,84	108,90	108,90	108,93	108,93	108,93	108,93	-	3,9	3,9
12.5 - Assurances	42 949	95,65	96,54	96,54	97,80	97,80	97,80	98,89	1,1	3,4	3,4
12.7 - Autres services non définis ailleurs	3 076	100,62	100,62	100,62	100,62	100,62	100,62	100,62	-	-	-

RÉSULTATS EN NOMENCLATURE IPC

- BASE 100 DÉCEMBRE 2007 -

Grands groupes	Pondération	Indice							Variations en %		
		2009	2010						Sur 1 mois	Depuis le 1er janvier	Gliss. sur 12 mois
			Sep	Avr	Mai	Jun	Jul	Aou			
0 - Indice Général	1 000 000	102,01	102,38	102,32	103,06	104,81	104,34	104,20	-0,1	1,6	2,1
1 - Alimentation	254 103	105,43	107,16	107,21	107,36	110,35	109,57	109,39	-0,2	4,7	3,8
1.11 - Boulangerie Pâtisserie	34 159	104,67	105,06	104,97	105,02	105,22	105,93	106,01	0,1	1,3	1,3
1.12 - Autres produits à base de céréales	9 810	111,82	110,51	111,13	111,06	111,09	110,71	110,47	-0,2	0,2	-1,2
1.13 - Viandes de boucherie	17 851	102,25	105,29	106,70	110,47	113,68	114,58	113,13	-1,3	9,4	10,6
1.14 - Viandes de porc et charcuterie	12 914	103,45	103,09	102,03	102,39	104,37	104,39	103,21	-1,1	-1,0	-0,2
1.15 - Volailles, lapins et gibiers	11 519	108,22	108,77	109,95	109,67	110,69	110,62	109,24	-1,2	2,7	0,9
1.16 - Autres produits contenant de la viande	7 653	108,30	108,95	109,02	109,11	109,84	111,14	110,71	-0,4	2,8	2,2
1.17 - Produits de la pêche	24 245	117,96	130,97	132,17	127,60	150,58	145,24	150,16	3,4	41,2	27,3
1.18 - Laites et fromages	19 134	104,83	105,60	106,02	105,96	105,83	105,67	106,96	1,2	1,8	2,0
1.19 - œufs	3 261	99,18	98,79	98,79	98,79	98,79	98,79	98,79	-	-0,4	-0,4
1.20 - Beurres et corps gras	7 241	110,79	110,07	112,01	113,41	112,29	112,84	113,05	0,2	2,0	2,0
1.21 - Légumes	20 966	96,80	101,74	98,92	100,70	105,95	101,33	94,35	-6,9	-5,4	-2,5
1.22 - Fruits	11 037	100,58	100,44	99,24	99,99	101,17	100,29	103,09	2,8	1,9	2,5
1.23 - Sucres et produits à base de sucre	7 138	106,99	107,00	107,49	107,69	107,15	106,89	105,85	-1,0	-1,1	-1,1
1.24 - Produits alimentaires divers	15 456	108,68	109,37	110,67	109,96	111,35	111,76	111,27	-0,4	4,4	2,4
1.25 - Boissons alcoolisées	24 848	103,82	104,82	104,18	105,00	104,28	104,09	104,41	0,3	0,4	0,6
1.26 - Cafés et thés	3 466	103,52	102,69	103,70	105,00	104,52	102,67	103,93	1,2	0,6	0,4
1.27 - Autres boissons non alcoolisées	23 405	101,84	98,06	98,07	98,20	97,79	97,79	97,60	-0,2	-3,2	-4,2
2 - Produits manufacturés	340 554	99,48	98,90	99,00	98,92	98,87	100,48	100,43	-0,1	1,2	0,9
2.31 - Vêtements de dessus pour hommes et jeunes gens	3 670	98,96	89,27	89,88	89,87	88,69	88,95	88,95	-	-9,2	-10,1
2.32 - Vêtements de dessus pour femmes et jeunes filles	5 233	72,81	65,04	64,45	62,44	62,11	62,13	63,13	1,6	-12,7	-13,3
2.33 - Vêtements de dessus pour enfants	9 306	91,26	92,19	92,19	92,16	91,73	91,81	91,81	-	0,1	0,6
2.34 - Lingerie, bonneterie pour hommes	440	96,93	96,93	96,93	96,93	96,93	96,93	96,93	-	-	-
2.35 - Lingerie, bonneterie pour femmes	646	93,51	92,80	92,80	92,81	92,64	92,63	92,62	-	-0,7	-1,0
2.36 - Lingerie, bonneterie pour enfants	449	69,83	68,06	68,06	68,06	68,06	68,06	68,06	-	-2,5	-2,5
2.37 - Vêtements de travail, de sport	885	86,27	84,23	82,31	82,39	82,39	81,12	81,12	-	-4,6	-6,0
2.38 - Accessoires du vêtement	320	102,02	94,83	94,83	95,21	95,21	95,18	95,18	-	-4,3	-6,7
2.39 - Articles chaussants	4 604	82,64	80,86	80,84	82,15	81,71	81,22	81,18	-0,1	-1,5	-1,8
2.41 - Tissus, fils et mercerie	957	98,31	94,51	93,31	93,31	93,31	96,99	96,99	-	-0,9	-1,3
2.42 - Linge de maison, textiles d'ameublement	1 970	97,17	97,36	98,01	98,06	97,33	97,33	95,50	-1,9	-4,1	-1,7
2.51 - Mobilier	6 223	84,85	79,03	78,67	78,72	77,42	77,62	76,65	-1,2	-7,1	-9,7
2.52 - Tapis, revêtements de sol	664	97,69	97,64	97,88	97,88	87,77	87,54	83,51	-4,6	-14,5	-14,5
2.53 - Gros appareils ménagers	6 864	92,23	89,52	89,50	89,25	88,44	88,24	88,76	0,6	-2,8	-3,8
2.54 - Petits appareils ménagers électriques	1 009	107,19	106,06	106,06	104,87	106,26	106,26	106,37	0,1	-0,2	-0,8
2.55 - Articles de ménage	7 277	102,91	102,72	102,64	102,69	102,53	102,98	102,69	-0,3	0,6	-0,2
2.56 - Articles d'électricité, quincaillerie	12 485	103,95	106,38	106,49	106,95	106,94	107,93	108,28	0,3	4,3	4,2
2.57 - Savons de ménage, produits d'entretien	23 638	108,25	106,12	106,48	106,76	106,16	105,75	106,28	0,5	-1,2	-1,8
2.58 - Articles de toilette, de soins	20 247	100,94	101,72	101,99	102,17	101,86	101,83	102,04	0,2	-	1,1
2.59 - Véhicules	93 700	99,75	101,07	101,21	100,88	101,41	101,97	101,95	-	2,7	2,2
2.61 - Articles de papeterie	3 203	104,25	105,79	104,83	105,20	105,04	105,87	105,56	-0,3	2,7	1,3
2.62 - Livres, journaux	7 422	104,81	104,82	104,82	104,82	104,78	104,78	104,79	-	-	-
2.63 - Photo optique non médicale	1 102	105,74	99,36	99,19	95,89	94,36	92,52	92,57	0,1	-9,1	-12,5
2.64 - Articles électro acoustiques	5 489	87,22	79,65	75,72	74,05	73,28	72,64	69,39	-4,5	-19,0	-20,5
2.65 - Autres articles de loisir	20 940	99,30	97,66	96,24	96,16	95,70	94,45	93,94	-0,5	-5,1	-5,4
2.66 - Combustibles, énergie	86 755	102,33	101,49	102,44	102,44	102,44	108,54	108,54	-	6,1	6,1
2.67 - Tabacs	9 729	99,60	100,46	99,69	100,25	101,00	101,74	101,74	-	2,2	2,2
2.68 - Produits manufacturés divers	5 327	93,14	91,52	91,41	93,01	92,79	92,79	92,72	-0,1	-0,3	-0,4
3 - Services	405 343	102,08	102,41	102,16	103,99	106,56	104,42	104,24	-0,2	-0,1	2,1
3.71 - Loyer, eau	109 701	102,13	103,01	102,97	103,04	103,05	103,39	103,41	-	1,2	1,3
3.72 - Réparation et entretien de logements et d'appareils ménagers	6 698	97,01	98,28	98,28	98,28	98,28	98,28	98,53	0,3	1,6	1,6
3.73 - Ressemelage, nettoyage, teinturerie	1 628	118,78	118,78	118,82	118,82	118,82	118,82	136,93	15,2	15,3	15,3
3.74 - Soins personnels	5 084	101,17	102,23	102,40	102,37	102,39	102,39	105,14	2,7	3,2	3,9
3.75 - Services de santé	4 976	102,64	103,28	103,28	103,28	103,28	103,28	103,28	-	0,6	0,6
3.76 - Transports publics	55 039	97,26	94,50	92,36	105,03	122,60	104,49	101,71	-2,7	-11,1	4,6
3.77 - Services d'utilisation de véhicules privés	5 391	107,25	108,04	108,30	108,30	108,30	108,30	109,07	0,7	1,7	1,7
3.78 - Postes et télécommunications	45 286	102,53	102,56	102,56	102,59	102,59	102,59	101,64	-0,9	-0,9	-0,9
3.79 - Frais d'enseignement	7 027	113,19	113,19	113,19	113,15	113,15	113,15	114,63	1,3	1,3	1,3
3.81 - Spectacles	12 448	98,57	99,58	99,58	99,58	99,58	99,58	99,61	-	0,5	1,1
3.82 - Hôtels, restaurants, cantines	88 456	105,56	106,07	106,13	106,58	108,36	108,47	108,44	-	2,8	2,7
3.83 - Consommation dans les bars	1 562	102,75	104,08	104,25	104,21	104,62	104,26	104,32	0,1	1,1	1,5
3.84 - Services de vacances, de sport	9 043	106,52	104,73	104,73	104,60	104,60	104,60	104,90	0,3	-1,1	-1,5
3.85 - Services divers	53 004	97,80	98,65	98,65	99,69	99,69	99,69	100,59	0,9	2,9	2,9

RÉSULTATS DÉTAILLÉS EN NOMENCLATURE COICOP

- BASE 100 DÉCEMBRE 2007 -

Divisions Groupes Classe	Pondération	Indice							Variations en %		
		2009	2010						Sur 1 mois	Depuis le 1er janvier	Gliss. sur 12 mois
		Sep	Avr	Mai	Jun	Jul	Aou	Sep			
0 - Indice Général	1 000 000	102,01	102,38	102,32	103,06	104,81	104,34	104,20	-0,1	1,6	2,1
01 - Produits alimentaires et boissons non alcoolisées	226 592	105,67	107,50	107,63	107,70	111,14	110,29	110,05	-0,2	5,3	4,1
01.1 - Produits alimentaires	201 424	106,08	108,65	108,78	108,83	112,77	111,86	111,60	-0,2	6,4	5,2
01.1.1 - Pains et céréales	43 633	106,05	106,32	106,38	106,41	106,58	107,06	107,07	-	1,1	1,0
01.1.2 - Viande	49 937	104,78	105,99	106,51	107,92	109,94	110,45	109,24	-1,1	4,2	4,3
01.1.3 - Poisson	24 245	117,96	130,97	132,17	127,60	150,58	145,24	150,16	3,4	41,2	27,3
01.1.4 - Lait, fromages et œufs	21 373	103,56	104,17	104,53	104,46	104,32	104,18	105,33	1,1	1,5	1,7
01.1.5 - Huiles et graisses	5 031	115,67	115,17	117,25	119,34	117,77	118,30	118,61	0,3	2,6	2,5
01.1.6 - Fruits	10 373	100,85	99,88	99,08	99,59	100,46	99,73	103,01	3,3	1,9	2,1
01.1.7 - Légumes	22 529	97,50	102,83	100,66	102,04	107,53	103,05	96,53	-6,3	-3,9	-1,0
01.1.8 - Sucre, confitures, miel, chocolat et confiserie	11 305	110,40	111,68	113,15	112,21	112,59	113,27	111,21	-1,8	3,3	0,7
01.1.9 - Produits alimentaires non définis ailleurs	12 998	104,98	102,83	103,42	104,29	104,65	105,31	105,31	0,4	1,0	0,3
01.2 - Boissons non alcoolisées	25 168	102,50	98,57	98,70	98,99	98,51	98,11	98,04	-0,1	-3,4	-4,3
01.2.1 - Café, thé, cacao	4 426	104,51	102,21	102,95	103,92	103,37	101,00	101,70	0,7	-2,5	-2,7
01.2.2 - Eaux minérales, boissons gazeuses et jus de fruits et de légumes	20 742	102,08	97,81	97,82	97,97	97,51	97,51	97,28	-0,2	-3,6	-4,7
02 - Boissons alcoolisées, tabac	34 577	102,59	103,55	102,88	103,62	103,33	103,41	103,64	0,2	0,9	1,0
02.1 - Boissons alcoolisées	24 848	103,82	104,82	104,18	105,00	104,28	104,09	104,41	0,3	0,4	0,6
02.1.1 - Spiritueux	3 409	103,50	104,15	103,65	105,06	102,46	102,81	103,40	0,6	-0,2	-0,1
02.1.2 - Vin	10 067	104,62	105,71	105,26	106,28	105,93	105,68	106,36	0,6	1,4	1,7
02.1.3 - Bière	11 372	103,21	104,25	103,40	103,86	103,38	103,08	103,02	-0,1	-0,4	-0,2
02.2 - Tabac	9 729	99,60	100,46	99,69	100,25	101,00	101,74	101,74	-	2,2	2,2
02.2.0 - Tabac	9 729	99,60	100,46	99,69	100,25	101,00	101,74	101,74	-	2,2	2,2
03 - Articles d'habillement et articles chaussants	28 138	88,33	85,12	84,96	84,73	84,30	84,34	85,34	1,2	-3,2	-3,4
03.1 - Articles d'habillement	23 534	89,46	85,95	85,76	85,20	84,78	84,93	86,15	1,4	-3,5	-3,7
03.1.1 - Tissus d'habillement	749	98,94	94,87	93,33	93,33	93,33	98,07	98,07	-	-0,5	-0,9
03.1.2 - Vêtements	20 629	87,13	83,49	83,32	82,70	82,22	82,25	82,55	0,4	-5,1	-5,3
03.1.3 - Autres articles vestimentaires et accessoires du vêtement	528	99,71	94,25	94,25	94,48	94,48	94,46	94,46	-	-3,4	-5,3
03.1.4 - Nettoyage, réparation et location de vêtements	1 628	118,78	118,78	118,82	118,82	118,82	118,82	136,93	15,2	15,3	15,3
03.2 - Articles chaussants	4 604	82,64	80,86	80,84	82,15	81,71	81,22	81,18	-0,1	-1,5	-1,8
03.2.1 - Chaussures et autres articles chaussants, y compris la réparation	4 604	82,64	80,86	80,84	82,15	81,71	81,22	81,18	-0,1	-1,5	-1,8
04 - Logement, eau, électricité, gaz et autres combustibles	181 336	103,48	103,86	103,84	103,91	103,92	105,83	105,88	-	2,3	2,3
04.1 - Loyers d'habitation réels	100 015	101,00	101,96	101,91	101,99	102,00	102,37	102,39	-	1,3	1,4
04.1.1 - Loyers réels des locataires et sous-locataires	100 015	101,00	101,96	101,91	101,99	102,00	102,37	102,39	-	1,3	1,4
04.3 - Entretien et réparation du logement	13 591	102,40	100,14	100,24	100,69	100,70	101,35	101,80	0,4	-0,6	-0,6
04.3.1 - Produits pour l'entretien et la réparation du logement	7 035	108,08	102,50	102,70	103,62	103,65	104,98	105,62	0,6	-2,4	-2,3
04.3.2 - Services d'entretien et de réparation du logement	6 556	96,95	97,88	97,88	97,88	97,88	97,88	98,14	0,3	1,2	1,2
04.4 - Adduction d'eau et autres services relatifs au logement	12 349	111,73	111,73	111,73	111,73	111,73	111,73	111,73	-	-	-
04.4.1 - Adduction d'eau	6 646	111,84	111,84	111,84	111,84	111,84	111,84	111,84	-	-	-
04.4.2 - Enlèvement des ordures	5 703	111,60	111,60	111,60	111,60	111,60	111,60	111,60	-	-	-
04.5 - Électricité, gaz et autres combustibles	55 381	106,74	106,75	106,75	106,75	106,75	112,32	112,32	-	5,2	5,2
04.5.1 - Électricité	45 960	106,98	106,98	106,98	106,98	106,98	112,55	112,55	-	5,2	5,2
04.5.2 - Gaz	9 200	105,68	105,68	105,68	105,68	105,68	111,36	111,36	-	5,4	5,4
04.5.4 - Combustibles solides	221	102,06	105,20	105,20	105,28	105,28	105,28	105,28	-	2,5	3,2
05 - Ameublement, équipement ménager et entretien courant de la maison	56 173	100,58	99,75	99,83	99,93	99,24	99,17	99,16	-	-0,6	-1,4
05.1 - Meubles, articles d'ameublement, tapis et autres revêtements de sol	5 355	81,85	76,67	76,27	76,23	73,79	74,00	73,54	-0,6	-7,6	-10,2
05.1.1 - Meubles et articles d'ameublement	4 691	79,85	74,07	73,61	73,55	71,99	72,24	72,19	-0,1	-6,6	-9,6
05.1.2 - Tapis et autres revêtements de sol	664	97,69	97,64	97,88	97,88	87,77	87,54	83,51	-4,6	-14,5	-14,5
05.2 - Articles de ménage en textiles	3 100	97,91	96,03	96,44	96,62	96,15	96,15	92,75	-3,5	-6,7	-5,3
05.2.0 - Articles de ménage en textiles	3 100	97,91	96,03	96,44	96,62	96,15	96,15	92,75	-3,5	-6,7	-5,3
05.3 - Appareils ménagers	8 015	94,06	91,84	91,83	91,48	90,92	90,75	91,22	0,5	-2,1	-3,0
05.3.1 - Gros appareils ménagers électriques ou non	7 014	92,50	89,84	89,83	89,58	88,79	88,60	89,18	0,6	-2,6	-3,6
05.3.2 - Petits appareils électroménagers	859	107,90	106,43	106,43	105,03	106,55	106,55	106,07	-0,5	-0,9	-1,7
05.3.3 - Réparation d'appareils ménagers	142	100,00	117,26	117,26	117,26	117,26	117,26	117,26	-	17,3	17,3
05.4 - Verrerie, vaisselle et ustensiles de ménage	3 098	96,61	96,61	96,51	96,52	97,29	97,25	96,96	-0,3	0,3	0,4
05.4.0 - Verrerie, vaisselle et ustensiles de ménage	3 098	96,61	96,61	96,51	96,52	97,29	97,25	96,96	-0,3	0,3	0,4
05.5 - Outillage pour la maison et le jardin	5 612	98,76	97,81	97,58	97,85	97,51	97,84	97,83	-	-0,4	-0,9
05.5.1 - Gros outillage et petit outillage	3 249	100,57	99,85	99,43	99,72	98,94	98,77	98,98	0,2	-0,9	-1,6
05.5.2 - Accessoires divers connexes à l'outillage	2 363	96,36	95,11	95,12	95,37	95,60	96,61	96,31	-0,3	0,2	-0,1
05.6 - Biens et services pour l'entretien courant de l'habitation	30 993	107,57	108,17	108,44	108,66	108,09	107,90	108,25	0,3	1,4	0,6
05.6.1 - Articles de ménage non durables	30 993	107,57	108,17	108,44	108,66	108,09	107,90	108,25	0,3	1,4	0,6
06 - Santé	7 324	100,89	101,27	101,27	101,30	101,28	101,33	101,32	-	0,4	0,4
06.1 - Produits et appareils thérapeutiques; matériel médical	3 462	99,36	99,84	99,84	99,90	99,86	99,97	99,95	-	0,6	0,6
06.1.1 - Produits pharmaceutiques	2 516	98,35	98,90	98,90	98,99	98,99	98,99	99,03	-	0,7	0,7
06.1.2 - Autres produits médicaux	172	110,67	111,02	111,02	111,02	110,08	112,49	111,29	-1,1	0,6	0,6
06.1.3 - Produits et appareils thérapeutiques	774	100,29	100,58	100,58	100,58	100,58	100,58	100,58	-	0,3	0,3
06.2 - Services de consultation externe	3 540	102,27	102,27	102,27	102,27	102,27	102,27	102,27	-	-	-
06.2.1 - Services médicaux	2 103	102,98	102,98	102,98	102,98	102,98	102,98	102,98	-	-	-
06.2.2 - Services dentaires	1 123	100,98	100,98	100,98	100,98	100,98	100,98	100,98	-	-	-
06.2.3 - Services paramédicaux	314	102,27	102,27	102,27	102,27	102,27	102,27	102,27	-	-	-
06.3 - Services hospitaliers	322	102,74	106,13	106,13	106,13	106,13	106,13	106,13	-	3,3	3,3
06.3.0 - Services hospitaliers	322	102,74	106,13	106,13	106,13	106,13	106,13	106,13	-	3,3	3,3
07 - Transports	184 248	98,72	98,57	98,52	101,77	106,82	103,48	102,75	-0,7	-0,6	4,1
07.1 - Véhicules	84 443	99,86	101,34	101,49	101,13	101,76	102,32	102,33	-	3,0	2,5
07.1.1 - Voitures particulières	80 563	99,88	101,45	101,62	101,24	101,91	102,50	102,52	-	3,2	2,6
07.1.2 - Motocycles	2 677	97,41	97,58	97,39	97,29	97,33	97,32	96,97	-0,4	-0,5	-0,5
07.1.3 - Bicyclettes	1 203	103,82	101,82	101,87	101,87	101,87	101,87	101,87	-	-1,9	-1,9

RÉSULTATS DÉTAILLÉS EN NOMENCLATURE COICOP (SUITE)

- BASE 100 DÉCEMBRE 2007 -

Divisions <i>Groupes</i> Classe	Pondération	Indice							Variations en %		
		2009	2010						Sur 1 mois	Depuis le 1er janvier	Gliss. sur 12 mois
		Sep	Avr	Mai	Jun	Jul	Aou	Sep			
0 - Indice Général	1 000 000	102,01	102,38	102,32	103,06	104,81	104,34	104,20	-0,1	1,6	2,1
07 - Transports	184 248	98,72	98,57	98,52	101,77	106,82	103,48	102,75	-0,7	-0,6	4,1
07.2 - Utilisation des véhicules personnels	46 690	97,55	96,08	97,79	97,79	97,81	102,60	102,66	0,1	5,2	5,2
07.2.1 - Pièces détachées et accessoires pour les véhicules personnels	6 894	99,84	100,48	100,45	100,46	100,55	100,72	100,70	-	0,9	0,9
07.2.2 - Carburants et lubrifiants pour les véhicules personnels	31 995	95,29	93,14	95,55	95,55	95,55	102,36	102,33	-	7,4	7,4
07.2.3 - Entretien et réparation des véhicules personnels	5 141	107,63	108,46	108,73	108,73	108,73	108,73	109,54	0,7	1,8	1,8
07.2.4 - Autres services relatifs aux véhicules personnels	2 660	102,09	99,61	99,61	99,51	99,51	99,51	99,51	-	-2,5	-2,5
07.3 - Services de transport	53 115	97,05	94,28	92,05	105,23	123,51	104,67	101,78	-2,8	-11,3	4,9
07.3.2 - Transport de voyageurs par route	1 839	100,27	99,31	99,31	99,31	99,31	99,31	99,31	-	-1,0	-1,0
07.3.3 - Transport de voyageurs par air	44 780	94,41	90,98	88,33	104,03	125,80	103,35	99,91	-3,3	-13,3	5,8
07.3.4 - Transport de voyageurs par mer et voies navigables intérieures	6 496	113,47	112,76	112,76	112,76	112,76	112,76	112,76	-	-0,6	-0,6
08 - Communications	46 536	101,71	101,42	101,27	101,29	101,25	101,20	100,33	-0,9	-1,3	-1,3
08.1 - Services postaux	1 403	104,85	105,88	105,88	106,66	106,66	106,66	109,91	3,1	4,7	4,8
08.1.0 - Services postaux	1 403	104,85	105,88	105,88	106,66	106,66	106,66	109,91	3,1	4,7	4,8
08.3 - Équipement et service de téléphone et de télécopie	45 133	101,58	101,25	101,10	101,09	101,05	101,00	100,01	-1,0	-1,4	-1,5
08.3.1 - Équipement de téléphone et de télécopie	1 250	72,84	64,02	60,18	60,04	58,89	57,72	58,81	1,9	-15,3	-19,3
08.3.2 - Services de téléphone et de télécopie	43 883	102,42	102,42	102,42	102,42	102,42	102,42	101,35	-1,0	-1,0	-1,0
09 - Loisirs et culture	64 149	101,70	100,56	99,77	99,49	99,20	98,84	98,33	-0,5	-3,0	-3,3
09.1 - Équipements audiovisuels, photographiques et informatiques	8 201	87,71	83,16	81,05	77,54	77,19	76,40	74,31	-2,7	-14,6	-15,3
09.1.1 - Appareils de réception, d'enregistrement et de reproduction du son	2 421	85,73	78,75	78,75	75,11	74,05	73,35	65,42	-10,8	-22,1	-23,7
09.1.2 - Équipement photographique et cinématographique, instruments d'optique	795	112,31	107,64	107,39	102,41	100,10	97,33	97,40	0,1	-12,2	-13,3
09.1.3 - Équipement informatique	2 325	73,92	73,14	72,68	66,58	66,95	65,85	66,82	1,5	-10,4	-9,6
09.1.4 - Supports d'enregistrement	2 125	98,44	90,63	82,28	82,28	82,39	82,39	82,42	-	-15,1	-16,3
09.1.5 - Réparation des équipements audiovisuels, photographiques et informatiques	535	101,53	101,53	101,53	101,53	101,53	101,53	101,53	-	-	-
09.2 - Autres biens durables importants pour les loisirs et la culture	1 949	89,80	89,00	88,98	88,98	86,70	86,84	85,47	-1,6	-4,8	-4,8
09.2.1 - Biens durables pour les loisirs d'extérieur	1 387	101,35	100,16	100,16	100,16	96,56	96,77	96,00	-0,8	-5,2	-5,3
09.2.2 - Biens durables pour les loisirs d'intérieur, y compris les instruments de musique	562	64,19	64,06	64,01	64,01	64,01	64,01	61,81	-3,4	-3,7	-3,7
09.3 - Autres articles et équipement de loisirs, jardins et animaux d'agrément	17 462	104,85	102,99	101,36	102,28	101,73	100,64	99,96	-0,7	-4,1	-4,7
09.3.1 - Jeux, jouets et passe-temps	2 512	94,09	89,95	90,21	90,12	89,48	90,43	90,94	0,6	-1,6	-3,4
09.3.2 - Équipements de sport, de camping et de loisirs en plein air	2 237	98,58	92,51	92,40	92,31	93,33	92,56	92,42	-0,1	-2,5	-6,2
09.3.3 - Jardins, plantes et fleurs	6 780	111,38	108,94	104,40	107,29	105,73	103,99	101,82	-2,1	-7,8	-8,6
09.3.4 - Animaux d'agrément et produits liés	4 819	103,22	104,72	104,75	104,37	104,28	102,49	102,64	0,2	-2,2	-0,6
09.3.5 - Services vétérinaires et autres pour les animaux d'agrément	1 114	103,82	105,68	105,68	105,68	105,68	105,68	105,68	-	1,8	1,8
09.4 - Services récréatifs et culturels	21 090	103,02	104,24	104,24	104,18	104,18	104,18	104,32	0,1	0,5	1,3
09.4.1 - Services sportifs et récréatifs	8 524	110,57	112,85	112,85	112,70	112,70	112,70	113,04	0,3	0,4	2,2
09.4.2 - Services culturels	12 566	98,53	99,11	99,11	99,11	99,11	99,11	99,14	-	0,6	0,6
09.5 - Édition, presse et papeterie	10 166	105,03	105,54	105,23	105,35	105,25	105,51	105,42	-0,1	0,8	0,4
09.5.1 - Édition	1 641	101,47	102,14	102,14	102,14	102,14	102,14	102,14	-	0,7	0,7
09.5.2 - Journaux et périodiques	5 267	105,82	105,66	105,66	105,66	105,66	105,66	105,68	-	-0,1	-0,1
09.5.3 - Imprimés divers	514	105,58	105,16	105,16	105,16	104,60	104,60	104,60	-	-0,9	-0,9
09.5.4 - Articles de papeterie et de dessin	2 744	105,02	106,85	105,73	106,15	105,87	106,84	106,48	-0,3	3,0	1,4
09.6 - Voyages à forfait	5 281	108,72	103,52	103,52	103,52	103,52	103,52	103,52	-	-2,6	-4,8
09.6.0 - Voyages à forfait	5 281	108,72	103,52	103,52	103,52	103,52	103,52	103,52	-	-2,6	-4,8
10 - Enseignement, Education	6 223	114,62	114,62	114,62	114,62	114,62	114,62	116,26	1,4	1,4	1,4
10.1 - Enseignement maternel et primaire	1 919	116,07	116,07	116,07	116,07	116,07	116,07	119,17	2,7	2,7	2,7
10.1.0 - Enseignement maternel et primaire	1 919	116,07	116,07	116,07	116,07	116,07	116,07	119,17	2,7	2,7	2,7
10.2 - Enseignement secondaire	2 607	109,06	109,06	109,06	109,06	109,06	109,06	110,66	1,5	1,5	1,5
10.2.0 - Enseignement secondaire	2 607	109,06	109,06	109,06	109,06	109,06	109,06	110,66	1,5	1,5	1,5
10.3 - Enseignement post-secondaire non supérieur	1 419	125,53	125,53	125,53	125,53	125,53	125,53	125,53	-	-	-
10.3.0 - Enseignement post-secondaire non supérieur	1 419	125,53	125,53	125,53	125,53	125,53	125,53	125,53	-	-	-
10.4 - Enseignement supérieur	278	108,86	108,86	108,86	108,86	108,86	108,86	108,86	-	-	-
10.4.0 - Enseignement supérieur	278	108,86	108,86	108,86	108,86	108,86	108,86	108,86	-	-	-
11 - Hôtellerie, cafés, restauration	90 336	105,49	106,01	106,07	106,52	108,26	108,36	108,34	-	2,8	2,7
11.1 - Services de restauration	84 480	105,69	106,18	106,24	106,64	108,51	108,61	108,74	0,1	2,9	2,9
11.1.1 - Restaurants, cafés et similaires	74 831	104,82	105,36	105,43	105,88	107,97	108,09	108,17	0,1	3,3	3,2
11.1.2 - Cantines	9 649	113,00	113,00	113,00	113,00	113,00	113,00	113,52	0,5	0,5	0,5
11.2 - Services d'hébergement	5 856	102,65	103,70	103,70	104,81	104,81	104,81	102,71	-2,0	0,1	0,1
11.2.0 - Services d'hébergement	5 856	102,65	103,70	103,70	104,81	104,81	104,81	102,71	-2,0	0,1	0,1
12 - Autres biens et services	74 368	97,37	98,08	98,15	99,06	98,96	98,95	99,83	0,9	2,2	2,5
12.1 - Soins personnels	21 869	101,26	102,15	102,43	102,59	102,31	102,27	103,11	0,8	0,7	1,8
12.1.1 - Salons de coiffure et esthétique corporelle	5 084	101,17	102,23	102,40	102,37	102,39	102,39	105,14	2,7	3,2	3,9
12.1.2 - Appareils électriques pour les soins personnels et autres appareils	1 457	96,54	97,10	97,07	97,54	97,37	97,62	97,62	-	1,1	1,1
12.1.3 - Articles et produits pour les soins personnels	15 328	101,76	102,63	102,99	103,17	102,78	102,69	102,98	0,3	-0,2	1,2
12.3 - Effets personnels non définis ailleurs	5 327	93,14	91,52	91,41	93,01	92,79	92,79	92,72	-0,1	-0,3	-0,4
12.3.1 - Articles de bijouterie, de joaillerie et d'horlogerie	2 591	91,70	89,05	88,83	92,37	92,37	92,37	92,37	-	0,6	0,7
12.3.2 - Autres effets personnels	2 736	94,58	93,94	93,96	93,67	93,23	93,23	93,09	-0,1	-1,1	-1,6
12.4 - Protection sociale	1 147	104,84	108,90	108,90	108,93	108,93	108,93	108,93	-	3,9	3,9
12.4.0 - Protection sociale	1 147	104,84	108,90	108,90	108,93	108,93	108,93	108,93	-	3,9	3,9
12.5 - Assurances	42 949	95,65	96,54	96,54	97,80	97,80	97,80	98,89	1,1	3,4	3,4
12.5.2 - Assurances liées au logement	5 167	94,97	95,05	95,05	95,05	95,05	95,05	93,24	-1,9	-1,8	-1,8
12.5.3 - Assurances liées à la santé	3 220	100,30	106,34	106,34	106,34	106,34	106,34	106,34	-	6,0	6,0
12.5.4 - Assurances liées aux transports	32 045	94,89	95,41	95,41	97,08	97,08	97,08	98,51	1,5	3,8	3,8
12.5.5 - Autres assurances	2 517	101,49	102,47	102,47	102,47	102,47	102,47	106,81	4,2	5,2	5,2
12.7 - Autres services non définis ailleurs	3 076	100,62	100,62	100,62	100,62	100,62	100,62	100,62	-	-	-
12.7.0 - Autres services non définis ailleurs	3 076	100,62	100,62	100,62	100,62	100,62	100,62	100,62	-	-	-

RÉSULTATS DÉTAILLÉS EN NOMENCLATURE IPC

- BASE 100 DÉCEMBRE 2007 -

Grands groupes Groupes Postes	Pondération	Indice							Variations en %		
		2009	2010						Sur 1 mois	Depuis le 1er janvier	Gliss. sur 12 mois
		Sep	Avr	Mai	Jun	Jul	Aou	Sep			
0 - Indice Général	1 000 000	102,01	102,38	102,32	103,06	104,81	104,34	104,20	-0,1	1,6	2,1
1 - Alimentation	254 103	105,43	107,16	107,21	107,36	110,35	109,57	109,39	-0,2	4,7	3,8
<i>1.11 - Boulangerie Pâtisserie</i>	<i>34 159</i>	<i>104,67</i>	<i>105,06</i>	<i>104,97</i>	<i>105,02</i>	<i>105,22</i>	<i>105,93</i>	<i>106,01</i>	<i>0,1</i>	<i>1,3</i>	<i>1,3</i>
1.11.1 - Pain	12 507	108,35	108,35	108,35	108,35	108,35	108,35	108,35	-	-	-
1.11.2 - Boulangerie fine	2 032	106,49	105,72	105,72	103,71	104,15	104,15	104,00	-0,1	-2,3	-2,3
1.11.3 - Pâtisserie fraîche sucrée ou salée	13 319	100,99	101,34	101,00	101,37	101,42	103,28	103,30	-	2,6	2,3
1.11.4 - Biscottes	442	111,74	110,42	109,85	103,94	111,58	104,55	108,96	4,2	-2,4	-2,5
1.11.5 - Biscuits et gâteaux sucrés ou salés emballés	5 859	104,54	106,37	106,68	107,18	107,57	107,81	107,95	0,1	2,6	3,3
<i>1.12 - Autres produits à base de céréales</i>	<i>9 810</i>	<i>111,82</i>	<i>110,51</i>	<i>111,13</i>	<i>111,06</i>	<i>111,09</i>	<i>110,71</i>	<i>110,47</i>	<i>-0,2</i>	<i>0,2</i>	<i>-1,2</i>
1.12.1 - Farine	510	111,56	106,96	108,52	115,08	116,30	116,18	114,79	-1,2	10,0	2,9
1.12.2 - Semoule et flocons de petits déjeuners	3 252	107,34	107,34	108,90	107,63	107,46	107,46	106,97	-0,5	-0,4	-0,4
1.12.3 - Desserts instantanés	336	124,45	95,30	95,30	95,30	94,67	94,60	94,60	-	-2,3	-24,0
1.12.4 - Pâtes	1 885	128,01	127,25	126,72	127,02	127,02	124,86	124,09	-0,6	-2,3	-3,1
1.12.5 - Riz	3 827	108,30	108,76	109,00	108,88	108,98	108,95	109,29	0,3	0,7	0,9
<i>1.13 - Viandes de boucherie</i>	<i>17 851</i>	<i>102,25</i>	<i>105,29</i>	<i>106,70</i>	<i>110,47</i>	<i>113,68</i>	<i>114,58</i>	<i>113,13</i>	<i>-1,3</i>	<i>9,4</i>	<i>10,6</i>
1.13.1 - Bœuf à rôtir	7 899	104,25	104,65	106,15	108,07	107,76	111,51	110,10	-1,3	6,0	5,6
1.13.2 - Bœuf à braiser ou à bouillir	3 646	82,63	93,63	93,45	97,66	99,54	101,24	99,74	-1,5	9,0	20,7
1.13.3 - Bœuf haché	211	113,35	118,70	118,64	122,41	126,75	125,02	131,29	5,0	10,4	15,8
1.13.4 - Veau à rôtir	2 505	136,70	140,36	145,25	157,10	176,10	160,20	152,64	-4,7	17,3	11,7
1.13.5 - Veau à braiser ou à bouillir	406	90,71	85,13	86,22	93,45	107,06	103,19	106,92	3,6	17,3	17,9
1.13.6 - Mouton à rôtir	2 227	97,96	100,91	102,55	106,59	108,49	114,22	115,42	1,1	18,6	17,8
1.13.7 - Mouton à braiser ou à bouillir	957	109,54	101,99	101,99	99,49	102,32	102,01	102,89	0,9	-6,5	-6,1
<i>1.14 - Viandes de porc et charcuterie</i>	<i>12 914</i>	<i>103,45</i>	<i>103,09</i>	<i>102,03</i>	<i>102,39</i>	<i>104,37</i>	<i>104,39</i>	<i>103,21</i>	<i>-1,1</i>	<i>-1,0</i>	<i>-0,2</i>
1.14.1 - Porc frais, congelé ou fumé	3 161	105,21	110,55	110,75	111,29	110,47	110,06	107,82	-2,0	-1,0	2,5
1.14.2 - Jambon	3 755	99,16	99,91	98,18	98,31	101,41	101,63	101,17	-0,5	1,6	2,0
1.14.3 - Pâtés	1 532	96,74	85,43	85,66	84,84	85,70	85,60	85,11	-0,6	-6,7	-12,0
1.14.4 - Saucisson	2 423	103,46	103,61	104,05	104,59	106,92	107,46	105,52	-1,8	1,9	2,0
1.14.5 - Saucisse	2 043	114,24	111,26	106,31	107,77	112,54	112,25	111,67	-0,5	-4,7	-2,2
<i>1.15 - Volailles, lapins et gibiers</i>	<i>11 519</i>	<i>108,22</i>	<i>108,77</i>	<i>109,95</i>	<i>109,67</i>	<i>110,69</i>	<i>110,62</i>	<i>109,24</i>	<i>-1,2</i>	<i>2,7</i>	<i>0,9</i>
1.15.1 - Poulet entier ou en morceaux frais ou congelé	9 560	109,79	107,15	107,50	107,90	109,02	108,94	107,58	-1,3	5,5	-2,0
1.15.2 - Autre volaille fraîche, congelée ou fumée	1 959	90,03	102,20	107,82	103,80	104,14	104,14	102,89	-1,2	-10,6	14,3
<i>1.16 - Autres produits contenant de la viande</i>	<i>7 653</i>	<i>108,30</i>	<i>108,95</i>	<i>109,02</i>	<i>109,11</i>	<i>109,84</i>	<i>111,14</i>	<i>110,71</i>	<i>-0,4</i>	<i>2,8</i>	<i>2,2</i>
1.16.1 - Plats cuisinés à base de viande	1 075	99,46	101,54	103,16	103,16	103,16	103,16	103,16	-	1,6	3,7
1.16.2 - Conserves à base de viande	5 494	115,21	115,83	116,37	115,66	116,47	116,94	117,77	0,7	2,5	2,2
1.16.3 - Triperie	1 084	89,88	89,52	86,51	89,69	90,68	96,26	90,68	-5,8	5,7	0,9
<i>1.17 - Produits de la pêche</i>	<i>24 245</i>	<i>117,96</i>	<i>130,97</i>	<i>132,17</i>	<i>127,60</i>	<i>150,58</i>	<i>145,24</i>	<i>150,16</i>	<i>3,4</i>	<i>41,2</i>	<i>27,3</i>
1.17.1 - Poisson frais	14 597	115,65	129,52	135,14	125,01	164,15	152,99	161,74	5,7	66,3	39,9
1.17.2 - Crustacés et autres mollusques frais ou congelés	7 349	123,27	133,77	124,17	131,60	120,95	128,50	124,97	-2,7	3,8	1,4
1.17.3 - Produits surgelés de la pêche	498	110,64	110,23	109,93	109,99	110,40	108,44	110,22	1,6	-2,9	-0,4
1.17.4 - Conserves à base de poisson	1 801	105,84	101,46	102,48	103,94	104,63	104,98	105,90	0,9	2,8	-
<i>1.18 - Lait et fromages</i>	<i>19 134</i>	<i>104,83</i>	<i>105,60</i>	<i>106,02</i>	<i>105,96</i>	<i>105,83</i>	<i>105,67</i>	<i>106,96</i>	<i>1,2</i>	<i>1,8</i>	<i>2,0</i>
1.18.1 - Lait frais et longue conservation	3 534	100,26	97,05	98,36	99,68	99,59	99,86	99,53	-0,3	-0,5	-0,7
1.18.2 - Lait en conserve	2 957	106,42	104,91	107,07	108,97	109,85	110,24	110,24	-	2,6	3,6
1.18.3 - Crème fraîche	933	113,79	112,70	112,69	113,82	117,15	116,70	116,79	0,1	4,2	2,6
1.18.4 - Yaourts et laits gélifiés	3 843	101,92	101,86	100,39	99,46	99,55	99,86	97,68	-2,2	-1,4	-4,2
1.18.5 - Fromages blancs et petits suisses	661	100,67	100,76	99,14	100,64	98,48	101,05	103,01	1,9	2,8	2,3
1.18.6 - Fromages	7 206	107,61	112,30	112,89	111,45	110,53	109,38	114,21	4,4	3,9	6,1
<i>1.19 - œufs</i>	<i>3 261</i>	<i>99,18</i>	<i>98,79</i>	<i>98,79</i>	<i>98,79</i>	<i>98,79</i>	<i>98,79</i>	<i>98,79</i>	<i>-</i>	<i>-0,4</i>	<i>-0,4</i>
1.19.1 - œufs	3 261	99,18	98,79	98,79	98,79	98,79	98,79	98,79	-	-0,4	-0,4
<i>1.20 - Beurre et corps gras</i>	<i>7 241</i>	<i>110,79</i>	<i>110,07</i>	<i>112,01</i>	<i>113,41</i>	<i>112,29</i>	<i>112,84</i>	<i>113,05</i>	<i>0,2</i>	<i>2,0</i>	<i>2,0</i>
1.20.1 - Beurre	2 366	118,59	125,94	129,56	134,01	135,62	137,21	138,37	0,8	13,4	16,7
1.20.2 - Huile d'olive	248	104,33	92,72	99,97	106,30	94,13	106,80	96,31	-9,8	2,5	-7,7
1.20.3 - Huile d'arachide	845	122,24	104,73	105,09	98,40	89,82	83,82	83,21	-0,7	-27,6	-31,9
1.20.4 - Autres huiles alimentaires	924	111,68	109,70	110,70	111,03	108,19	110,37	112,51	1,9	1,8	0,7
1.20.5 - Corps gras d'origine végétale ou animale	2 858	103,01	102,53	103,49	104,74	105,29	105,20	105,39	0,2	1,2	2,3
<i>1.21 - Légumes</i>	<i>20 966</i>	<i>96,80</i>	<i>101,74</i>	<i>98,92</i>	<i>100,70</i>	<i>105,95</i>	<i>101,33</i>	<i>94,35</i>	<i>-6,9</i>	<i>-5,4</i>	<i>-2,5</i>
1.21.1 - Légumes frais	15 486	94,23	101,55	98,14	100,69	107,04	101,59	92,32	-9,1	-6,4	-2,0
1.21.2 - Légumes surgelés	1 664	91,52	79,13	78,29	77,22	78,35	75,41	75,41	-	-13,1	-17,6
1.21.3 - Légumes secs	590	121,03	118,86	119,09	122,24	123,89	124,70	124,35	-0,3	10,8	2,7
1.21.4 - Légumes en conserve	3 226	110,20	114,86	113,41	112,65	115,31	113,08	112,78	-0,3	0,6	2,3
<i>1.22 - Fruits</i>	<i>11 037</i>	<i>100,58</i>	<i>100,44</i>	<i>99,24</i>	<i>99,99</i>	<i>101,17</i>	<i>100,29</i>	<i>103,09</i>	<i>2,8</i>	<i>1,9</i>	<i>2,5</i>
1.22.1 - Fruits frais	7 847	97,20	97,41	95,93	96,64	98,27	97,94	100,49	2,6	2,2	3,4
1.22.2 - Fruits secs	841	104,61	101,69	100,69	100,99	99,52	99,85	99,54	-0,3	-7,3	-4,9
1.22.3 - Fruits en conserve	605	111,17	103,21	103,46	105,88	106,18	106,01	113,10	6,7	6,3	1,7
1.22.4 - Confitures	1 744	111,91	114,23	113,89	114,42	114,94	110,42	114,53	3,7	3,2	2,3
<i>1.23 - Sucres et produits à base de sucre</i>	<i>7 138</i>	<i>106,99</i>	<i>107,00</i>	<i>107,49</i>	<i>107,69</i>	<i>107,15</i>	<i>106,89</i>	<i>105,85</i>	<i>-1,0</i>	<i>-1,1</i>	<i>-1,1</i>
1.23.1 - Sucres	1 209	107,35	116,26	120,48	120,60	118,35	118,56	112,64	-5,0	1,9	4,9
1.23.2 - Confiserie à base de sucre	1 904	111,04	107,49	106,51	107,93	106,98	107,04	107,93	0,8	0,3	-2,8
1.23.3 - Chocolats	2 147	103,35	105,60	105,64	105,64	105,93	106,64	105,64	-0,9	1,0	2,2
1.23.4 - Cacao et préparations chocolatées	1 103	103,79	95,75	96,79	96,34	95,36	91,65	90,65	-1,1	-12,7	-12,7
1.23.5 - Confiserie à base de chocolat	775	111,23	112,01	110,82	109,69	111,00	111,62	113,25	1,5	1,2	1,8

RÉSULTATS DÉTAILLÉS EN NOMENCLATURE IPC (SUITE 1)

- BASE 100 DÉCEMBRE 2007 -

Grands groupes Groupes Postes	Pondération	Indice							Variations en %		
		2009	2010						Sur 1 mois	Depuis le 1er janvier	Gliss. sur 12 mois
		Sep	Avr	Mai	Jun	Jul	Aou	Sep			
0 - Indice Général	1 000 000	102,01	102,38	102,32	103,06	104,81	104,34	104,20	-0,1	1,6	2,1
1 - Alimentation	254 403	105,43	107,16	107,21	107,36	110,35	109,57	109,39	-0,2	4,7	3,8
1.24 - Produits alimentaires divers	15 456	108,68	109,37	110,67	109,96	111,35	111,76	111,27	-0,4	4,4	2,4
1.24.1 - Epices et aromates	1 332	111,54	133,16	140,22	124,61	132,94	132,33	132,15	-0,1	12,4	18,5
1.24.2 - Condiments	1 341	104,67	103,29	101,36	105,17	106,87	106,36	106,91	0,5	-0,1	2,1
1.24.3 - Sel	304	102,55	104,55	104,75	111,91	114,05	114,05	114,56	0,4	9,5	11,7
1.24.4 - Vinaigre	245	109,00	105,36	104,05	105,51	105,46	107,66	106,19	-1,4	1,4	-2,6
1.24.5 - Sauces	3 551	103,84	102,04	100,59	103,78	103,44	103,53	105,37	1,8	4,9	1,5
1.24.6 - Potages préparés	2 521	103,80	101,83	103,14	103,27	103,80	103,71	102,15	-1,5	-2,2	-1,6
1.24.7 - Crèmes glacées et sorbets	4 140	113,92	114,21	117,79	114,56	116,24	117,93	114,92	-2,5	7,6	0,9
1.24.8 - Alimentation pour bébé	707	102,54	102,87	102,24	101,07	100,81	100,99	101,49	0,5	-1,3	-1,0
1.24.9 - Autres légumes transformés	1 315	112,26	110,05	111,72	113,33	114,66	114,66	115,61	0,8	3,9	3,0
1.25 - Boissons alcoolisées	24 848	103,82	104,82	104,18	105,00	104,28	104,09	104,41	0,3	0,4	0,6
1.25.1 - Vins de consommation courante	4 331	104,87	105,67	105,81	107,11	107,01	106,50	108,12	1,5	2,7	3,1
1.25.2 - Vins de qualité supérieure	5 596	104,53	105,82	104,91	105,74	105,22	105,12	105,12	-	0,3	0,6
1.25.3 - Bière	11 372	103,21	104,25	103,40	103,86	103,38	103,08	103,02	-0,1	-0,4	-0,2
1.25.4 - Apéritifs alcoolisés	668	93,20	91,73	90,06	92,15	87,89	88,25	88,71	0,5	-5,8	-4,8
1.25.5 - Liqueurs et autres spiritueux	2 881	106,10	107,34	107,15	108,31	106,23	106,66	107,19	0,5	1,2	1,0
1.26 - Cafés et thés	3 466	103,52	102,69	103,70	105,00	104,52	102,67	103,93	1,2	0,6	0,4
1.26.1 - Café torréfié	1 102	104,17	105,06	105,32	113,36	112,94	108,00	108,00	-	3,1	3,7
1.26.2 - Café soluble	1 969	103,11	100,87	102,48	100,33	99,74	99,22	101,42	2,2	-0,7	-1,6
1.26.3 - Thé	395	103,05	104,55	104,62	104,75	104,66	104,64	104,62	-	0,3	1,5
1.27 - Autres boissons non alcoolisées	23 405	101,84	98,06	98,07	98,20	97,79	97,79	97,60	-0,2	-3,2	-4,2
1.27.1 - Eaux minérales	9 118	103,88	102,52	102,30	102,25	102,27	101,75	101,26	-0,5	-1,3	-2,5
1.27.2 - Jus de fruits ou de légumes	5 551	103,42	89,47	89,25	89,48	88,44	89,07	88,51	-0,6	-12,7	-14,4
1.27.3 - Sirop	1 213	99,92	101,89	103,02	104,82	104,97	104,97	104,32	-0,6	4,7	4,4
1.27.4 - Sodas et limonades	7 523	98,65	98,43	98,70	98,70	98,15	98,30	98,77	0,5	0,3	0,1
2 - Produits manufacturés	340 554	99,48	98,90	99,00	98,92	98,87	100,48	100,43	-0,1	1,2	0,9
2.31 - Vêtements de dessus pour hommes et jeunes gens	3 670	98,96	89,27	89,88	89,87	88,69	88,95	88,95	-	-9,2	-10,1
2.31.1 - Pantalons et shorts pour hommes et jeunes gens	1 675	96,67	93,88	94,80	94,78	94,78	95,33	95,33	-	1,5	-1,4
2.31.2 - Chemises et tee-shirt pour hommes et jeunes gens	1 534	101,31	90,58	91,01	91,00	88,07	88,07	88,07	-	-13,8	-13,1
2.31.3 - Autres vêtements de dessus pour hommes et jeunes gens	461	100,13	67,12	67,12	67,12	67,12	67,12	67,12	-	-33,0	-33,0
2.32 - Vêtements de dessus pour femmes et jeunes filles	5 233	72,81	65,04	64,45	62,44	62,11	62,13	63,13	1,6	-12,7	-13,3
2.32.1 - Pantalons et shorts pour femmes et jeunes filles	720	75,54	63,59	60,01	59,79	57,04	56,54	56,54	-	-26,2	-25,1
2.32.2 - Jupes	317	56,99	54,29	52,24	47,56	46,54	46,54	46,54	-	-15,7	-18,3
2.32.3 - Robes	2 368	76,82	64,44	64,53	61,84	61,84	62,04	64,54	4,0	-15,7	-16,0
2.32.4 - Chemisiers et tee-shirt pour femmes et jeunes filles	1 828	68,93	66,95	66,95	65,73	66,01	66,01	65,82	-0,3	-3,0	-4,5
2.33 - Vêtements de dessus pour enfants	9 306	91,26	92,19	92,19	92,16	91,73	91,81	91,81	-	0,1	0,6
2.33.1 - Pantalons et shorts pour enfant	702	75,77	75,92	75,92	75,92	75,92	75,92	75,92	-	0,4	0,2
2.33.2 - Robes et jupes pour enfant	2 618	96,41	98,87	98,87	98,75	98,91	98,91	98,91	-	-1,3	2,6
2.33.3 - Chemises et tee-shirts pour enfant	5 986	91,19	91,63	91,63	91,63	90,92	91,03	91,03	-	0,7	-0,2
2.34 - Lingerie, bonneterie pour hommes	440	96,93	96,93	96,93	96,93	96,93	96,93	96,93	-	-	-
2.34.2 - Sous vêtements pour homme	440	96,93	96,93	96,93	96,93	96,93	96,93	96,93	-	-	-
2.35 - Lingerie, bonneterie pour femmes	646	93,51	92,80	92,80	92,81	92,64	92,63	92,62	-	-0,7	-1,0
2.35.1 - Autres sous vêtements pour femme	170	98,74	96,38	96,38	96,38	96,38	96,38	96,38	-	-1,3	-2,4
2.35.2 - Soutien gorge	476	91,18	91,03	91,03	91,04	90,82	90,80	90,79	-	-0,4	-0,4
2.36 - Lingerie, bonneterie pour enfants	449	69,83	68,06	68,06	68,06	68,06	68,06	68,06	-	-2,5	-2,5
2.36.2 - Sous vêtements pour enfant	449	69,83	68,06	68,06	68,06	68,06	68,06	68,06	-	-2,5	-2,5
2.37 - Vêtements de travail, de sport	885	86,27	84,23	82,31	82,39	82,39	81,12	81,12	-	-4,6	-6,0
2.37.2 - Vêtements de sport	885	86,27	84,23	82,31	82,39	82,39	81,12	81,12	-	-4,6	-6,0
2.38 - Accessoires du vêtement	320	102,02	94,83	94,83	95,21	95,21	95,18	95,18	-	-4,3	-6,7
2.38.1 - Chapeaux	228	108,68	107,34	107,34	107,89	107,89	107,89	107,89	-	-0,7	-0,7
2.38.2 - Ceintures	92	88,60	70,72	70,72	70,79	70,79	70,71	70,71	-	-13,1	-20,2
2.39 - Articles chaussants	4 604	82,64	80,86	80,84	82,15	81,71	81,22	81,18	-0,1	-1,5	-1,8
2.39.1 - Chaussures pour homme	1 537	92,83	91,76	91,80	92,09	90,78	90,33	89,98	-0,4	-1,8	-3,1
2.39.2 - Chaussures pour femme	1 014	83,08	71,70	71,59	71,83	71,27	71,72	71,60	-0,2	-7,6	-13,8
2.39.3 - Chaussures pour enfant	2 053	73,91	77,38	77,38	79,84	80,03	79,06	79,25	0,2	1,7	7,2
2.41 - Tissus, fils et mercerie	957	98,31	94,51	93,31	93,31	93,31	96,99	96,99	-	-0,9	-1,3
2.41.1 - Tissus d'habillement	749	98,94	94,87	93,33	93,33	93,33	98,07	98,07	-	-0,5	-0,9
2.41.2 - Produits de mercerie	208	96,14	93,23	93,23	93,23	93,23	93,23	93,23	-	-2,0	-3,0
2.42 - Linge de maison, textiles d'ameublement	1 970	97,17	97,36	98,01	98,06	97,33	97,33	95,50	-1,9	-4,1	-1,7
2.42.1 - Linge de maison	1 799	98,65	100,47	101,19	101,25	100,43	100,43	98,40	-2,0	-2,9	-0,3
2.42.2 - Tissus d'ameublement	171	84,18	70,14	70,14	70,14	70,14	70,14	70,14	-	-16,7	-16,7
2.51 - Mobilier	6 223	84,85	79,03	78,67	78,72	77,42	77,62	76,65	-1,2	-7,1	-9,7
2.51.1 - Articles d'ameublement	4 215	78,39	72,49	71,99	71,93	70,10	70,27	70,31	0,1	-7,0	-10,3
2.51.2 - Literie	1 130	99,01	93,54	93,54	93,93	93,93	93,93	87,80	-6,5	-11,3	-11,3
2.51.3 - Accessoires de mobilier	878	103,18	97,28	97,43	97,67	98,14	98,82	98,14	-0,7	-2,5	-4,9
2.52 - Tapis, revêtements de sol	664	97,69	97,64	97,88	97,88	87,77	87,54	83,51	-4,6	-14,5	-14,5
2.52.1 - Tapis, natte ou peue	146	80,72	81,24	81,24	81,24	81,24	80,36	80,36	-	-0,5	-0,5
2.52.2 - Revêtement de sol	518	103,73	103,49	103,81	103,81	90,05	90,05	84,56	-6,1	-18,5	-18,5

RÉSULTATS DÉTAILLÉS EN NOMENCLATURE IPC (SUITE 2)

- BASE 100 DÉCEMBRE 2007 -

Grands groupes	Pondération	Indice							Variations en %		
		2009	2010						Sur 1 mois	Depuis le 1er janvier	Gliss. sur 12 mois
			Sep	Avr	Mai	Jun	Jul	Aou			
0 - Indice Général	1 000 000	102,01	102,38	102,32	103,06	104,81	104,34	104,20	-0,1	1,6	2,1
2 - Produits manufacturés	340 554	99,48	98,90	99,00	98,92	98,87	100,48	100,43	-0,1	1,2	0,9
2.53 - Gros appareils ménagers	6 864	92,23	89,52	89,50	89,25	88,44	88,24	88,76	0,6	-2,8	-3,8
2.53.1 - Cuisinières	1 375	105,57	101,75	102,66	102,71	100,86	99,48	100,27	0,8	-4,2	-5,0
2.53.2 - Réfrigérateurs et congélateurs	2 943	84,55	81,70	81,45	81,23	81,60	80,87	79,89	-1,2	-3,3	-5,5
2.53.3 - Machines à laver	1 547	95,62	92,68	92,68	93,12	90,94	92,75	94,32	1,7	-1,4	-1,4
2.53.4 - Aspirateur	318	102,64	101,84	101,84	101,84	101,84	101,84	101,84	-	-	-0,8
2.53.5 - Machine à coudre	171	88,35	82,96	80,85	82,96	82,96	82,96	82,96	-	-6,1	-6,1
2.53.6 - Autres gros appareils électro ménagers	510	96,23	97,84	97,84	93,40	90,58	90,58	98,00	8,2	-0,6	1,8
2.54 - Petits appareils ménagers électriques	1 009	107,19	106,06	106,06	104,87	106,26	106,26	106,37	0,1	-0,2	-0,8
2.54.1 - Fer à repasser	119	96,71	89,77	89,77	89,89	89,89	89,89	89,89	-	-7,1	-7,1
2.54.2 - Petit électro ménager	740	109,97	109,49	109,49	107,81	109,61	109,61	109,04	-0,5	0,1	-0,8
2.54.3 - Autre appareil électrique à usage domestique	150	104,75	105,11	105,11	105,11	105,74	105,74	109,19	3,3	4,2	4,2
2.55 - Articles de ménage	7 277	102,91	102,72	102,64	102,69	102,53	102,98	102,69	-0,3	0,6	-0,2
2.55.1 - Vaisselle	526	102,66	102,35	102,35	102,29	102,32	102,32	102,30	-	-0,3	-0,3
2.55.2 - Verrerie	574	93,70	95,84	95,84	94,93	97,67	97,67	96,69	-1,0	1,7	3,2
2.55.3 - Ustensiles de cuisine	304	98,72	97,13	97,13	97,64	97,39	97,39	97,39	-	-0,3	-1,4
2.55.4 - Article métallique d'équipement ménager	685	99,53	97,92	98,22	98,13	98,96	98,80	98,85	-	-0,2	-0,7
2.55.5 - Autres articles d'équipement ménager	3 337	105,40	105,04	104,99	105,05	104,17	105,22	104,73	-0,5	0,3	-0,6
2.55.6 - Article plastique d'équipement ménager	1 851	103,38	103,52	103,17	103,53	103,27	103,27	103,27	-	1,8	-0,1
2.56 - Articles d'électricité, quincaillerie	12 485	103,95	106,38	106,49	106,95	106,94	107,93	108,28	0,3	4,3	4,2
2.56.1 - Piles	757	93,37	89,82	89,71	90,12	90,22	92,69	91,71	-1,1	-2,6	-1,8
2.56.2 - Ampoules et néons	227	86,57	89,76	88,94	88,93	93,43	94,36	94,36	-	8,0	9,0
2.56.3 - Autre petit matériel électrique	965	96,33	93,38	93,60	93,09	92,29	92,37	93,09	0,8	0,3	-3,4
2.56.4 - Outillage et produits de quincaillerie	10 536	106,06	109,52	109,66	110,23	110,18	111,15	111,57	0,4	5,1	5,2
2.57 - Savons de ménage, produits d'entretien	23 638	108,25	106,12	106,48	106,76	106,16	105,75	106,28	0,5	-1,2	-1,8
2.57.1 - Savons ménagers	1 631	108,80	109,05	109,05	109,35	109,35	109,71	109,77	0,1	0,9	0,9
2.57.2 - Produits de nettoyage et détergents	4 384	103,71	103,07	103,24	103,58	103,43	103,36	102,43	-0,9	0,3	-1,2
2.57.3 - Lessives, assouplissants et autres produits d'entretien	14 392	111,45	107,45	108,04	108,39	107,40	106,67	107,83	1,1	-2,5	-3,2
2.57.4 - Désinfectants, insecticides et pièges à rongeurs	2 603	100,42	103,46	103,46	103,33	103,34	103,40	103,58	0,2	2,5	3,2
2.57.5 - Allumettes et bougies	628	103,35	102,93	102,13	102,13	103,03	103,03	103,03	-	-3,1	-0,3
2.58 - Articles de toilette, de soins	20 247	100,94	101,72	101,99	102,17	101,86	101,83	102,04	0,2	-	1,1
2.58.1 - Appareils électriques de soins individuels	435	91,38	92,95	92,95	93,63	93,63	93,63	93,63	-	2,5	2,5
2.58.2 - Articles métalliques de soins individuels	582	97,39	97,31	96,94	96,94	96,85	97,33	97,33	-	-0,2	-0,1
2.58.3 - Autres articles de soins individuels	440	100,84	101,16	101,59	102,45	102,01	102,21	102,21	-	1,3	1,4
2.58.4 - Savons d'hygiène corporelle	1 529	103,15	104,03	102,90	104,36	103,04	103,04	104,39	1,3	1,2	1,2
2.58.5 - Articles d'hygiène à base de papier, ouate, cellulose	6 820	105,27	107,43	107,27	108,02	107,05	106,87	106,68	-0,2	-0,8	1,3
2.58.6 - Autres produits d'hygiène corporelle	6 833	98,24	97,95	99,12	98,51	98,84	98,83	99,33	0,5	-	1,1
2.58.7 - Produits pharmaceutiques et articles liés à la santé	3 001	99,54	100,00	100,00	100,07	100,02	100,15	100,13	-	0,6	0,6
2.58.8 - Homéopathie et pharmacopée chinoise	607	99,16	99,33	99,33	99,33	99,33	99,33	99,33	-	0,2	0,2
2.59 - Véhicules	93 700	99,75	101,07	101,21	100,88	101,41	101,97	101,95	-	2,7	2,2
2.59.1 - Véhicules automobiles	80 563	99,88	101,45	101,62	101,24	101,91	102,50	102,52	-	3,2	2,6
2.59.2 - Véhicules deux roues à moteur	2 677	97,41	97,58	97,39	97,29	97,33	97,32	96,97	-0,4	-0,5	-0,5
2.59.3 - Véhicules deux roues sans moteur	1 558	98,41	94,71	94,75	94,75	94,75	96,96	96,96	-	0,4	-1,5
2.59.4 - Pneumatiques	1 463	96,22	96,60	96,58	96,70	96,70	96,70	96,70	-	0,5	0,5
2.59.5 - Autres accessoires automobiles	6 052	99,73	100,44	100,41	100,40	100,52	100,72	100,51	-0,2	0,7	0,8
2.59.6 - Matériel de navigation, accessoires et entretien	1 387	101,35	100,16	100,16	100,16	96,56	96,77	96,00	-0,8	-5,2	-5,3
2.61 - Articles de papeterie	3 203	104,25	105,79	104,83	105,20	105,04	105,87	105,56	-0,3	2,7	1,3
2.61.1 - Papiers, cahiers et enveloppes	949	110,90	114,43	113,00	108,79	107,86	110,31	109,86	-0,4	3,7	-0,9
2.61.2 - Stylos, crayons et recharges	853	99,40	101,93	101,21	102,23	103,20	103,49	103,54	0,1	4,1	4,2
2.61.3 - Autres articles de papeterie	1 401	102,12	101,61	100,83	103,77	103,41	103,52	103,07	-0,4	1,1	0,9
2.62 - Livres, journaux	7 422	104,81	104,82	104,82	104,82	104,78	104,78	104,79	-	-	-
2.62.1 - Livres non scolaires	2 235	101,07	101,56	101,56	101,56	101,56	101,56	101,59	-	0,6	0,5
2.62.2 - Journaux, revues, périodiques	4 673	106,61	106,43	106,43	106,43	106,43	106,43	106,43	-	-0,2	-0,2
2.62.3 - Autres articles d'imprimerie	514	105,58	105,16	105,16	105,16	104,60	104,60	104,60	-	-0,9	-0,9
2.63 - Photo optique non médicale	1 102	105,74	99,36	99,19	95,89	94,36	92,52	92,57	0,1	-9,1	-12,5
2.63.1 - Matériel de prise de vue	795	112,31	107,64	107,39	102,41	100,10	97,33	97,40	0,1	-12,2	-13,3
2.63.4 - Support vidéo enregistré ou non	307	96,92	90,52	90,52	90,52	90,52	90,52	90,52	-	-1,3	-6,6
2.64 - Articles électro acoustiques	5 489	87,22	79,65	75,72	74,05	73,28	72,64	69,39	-4,5	-19,0	-20,5
2.64.2 - Matériel audio visuel	1 440	80,75	75,66	75,66	69,85	69,25	68,12	55,69	-18,2	-30,7	-31,0
2.64.3 - Autre appareil électro acoustique	981	94,52	84,31	84,32	84,23	82,41	82,41	81,87	-0,7	-9,6	-13,4
2.64.4 - Support musical enregistré ou non	1 818	99,16	91,66	81,70	81,70	81,84	81,84	81,87	-	-17,4	-17,4
2.64.5 - Téléphones et téléphones cellulaires	1 250	72,84	64,02	60,18	60,04	58,89	57,72	58,81	1,9	-15,3	-19,3
2.65 - Autres articles de loisir	20 940	99,30	97,66	96,24	96,16	95,70	94,45	93,94	-0,5	-5,1	-5,4
2.65.1 - Articles de jardin et de jardinage	8 779	108,60	106,45	102,87	105,30	103,89	102,41	100,78	-1,6	-6,5	-7,2
2.65.2 - Articles de sport et de pêche	2 026	97,98	91,88	91,76	91,80	92,91	92,08	92,08	-	-1,8	-6,0
2.65.3 - Articles de camping	272	97,34	93,03	93,03	91,52	92,58	92,58	90,18	-2,6	-7,4	-7,4
2.65.4 - Jeux et jouets	2 157	96,61	93,28	93,59	93,48	92,71	92,27	92,88	0,7	-3,2	-3,9
2.65.5 - Matériel informatique	2 325	73,92	73,14	72,68	66,58	66,95	65,85	66,82	1,5	-10,4	-9,6
2.65.6 - Instruments de musique	562	64,19	64,06	64,01	64,01	64,01	64,01	61,81	-3,4	-3,7	-3,7
2.65.7 - Articles destinés à l'entretien des animaux domestiques	4 819	103,22	104,72	104,75	104,37	104,28	102,49	102,64	0,2	-2,2	-0,6

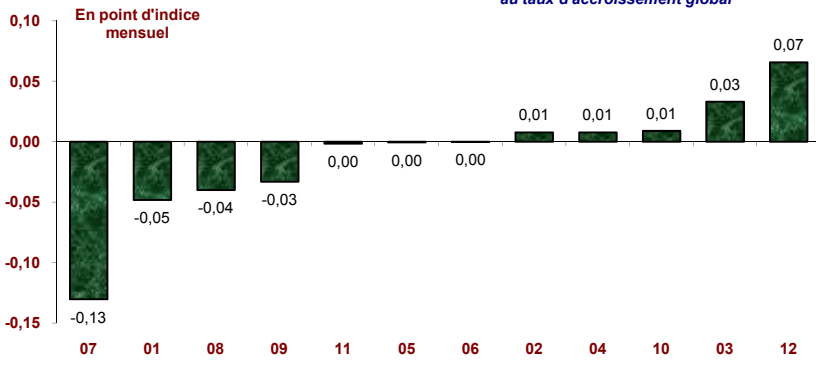
RÉSULTATS DÉTAILLÉS EN NOMENCLATURE IPC (SUITE 3)

- BASE 100 DÉCEMBRE 2007 -

Grands groupes Groupes Postes	Pondération	Indice							Variations en %		
		2009	2010						Sur 1 mois	Depuis le 1er janvier	Gliss. sur 12 mois
		Sep	Avr	Mai	Jun	Jul	Aou	Sep			
0 - Indice Général	1 000 000	102,01	102,38	102,32	103,06	104,81	104,34	104,20	-0,1	1,6	2,1
2 - Produits manufacturés	340 554	99,48	98,90	99,00	98,92	98,87	100,48	100,43	-0,1	1,2	0,9
2.66 - Combustibles, énergie	86 755	102,33	101,49	102,44	102,44	102,44	108,54	108,54	-	6,1	6,1
2.66.1 - Combustibles solides	221	102,06	105,20	105,20	105,28	105,28	105,28	105,28	-	2,5	3,2
2.66.2 - Pétrole et fuels	5 145	100,00	96,80	101,60	101,60	101,60	109,60	109,60	-	9,6	9,6
2.66.3 - Carburant	26 229	94,53	92,50	94,53	94,53	94,53	101,28	101,28	-	7,1	7,1
2.66.4 - Gaz	9 200	105,68	105,68	105,68	105,68	105,68	111,36	111,36	-	5,4	5,4
2.66.5 - Electricité	45 960	106,98	106,98	106,98	106,98	106,98	112,55	112,55	-	5,2	5,2
2.67 - Tabacs	9 729	99,60	100,46	99,69	100,25	101,00	101,74	101,74	-	2,2	2,2
2.67.1 - Cigares et cigarettes	7 544	99,58	98,94	97,91	98,02	98,02	98,83	98,83	-	-0,8	-0,8
2.67.2 - Tabacs et papier à cigarettes	2 185	99,64	105,71	105,82	107,96	111,32	111,80	111,80	-	12,2	12,2
2.68 - Produits manufacturés divers	5 327	93,14	91,52	91,41	93,01	92,79	92,79	92,72	-0,1	-0,3	-0,4
2.68.1 - Produits et services d'horlogerie et de bijouterie	2 591	91,70	89,05	88,83	92,37	92,37	92,37	92,37	-	0,6	0,7
2.68.2 - Effets personnels	1 421	94,24	93,20	93,23	92,68	91,81	91,81	91,66	-0,2	-2,0	-2,7
2.68.3 - Articles pour bébé	240	76,57	75,56	75,56	75,52	75,67	75,67	75,20	-0,6	-0,5	-1,8
2.68.4 - Articles funéraires	1 075	99,26	99,26	99,26	99,26	99,26	99,26	99,26	-	-	-
3 - Services	405 343	102,08	102,41	102,16	103,99	106,56	104,42	104,24	-0,2	-0,1	2,1
3.71 - Loyer, eau	109 701	102,13	103,01	102,97	103,04	103,05	103,39	103,41	-	1,2	1,3
3.71.1 - Loyers d'habitation	100 015	101,00	101,96	101,91	101,99	102,00	102,37	102,39	-	1,3	1,4
3.71.2 - Dépenses connexes à l'habitation	9 686	115,45	115,45	115,45	115,45	115,45	115,45	115,45	-	-	-
3.72 - Réparation et entretien de logements et d'appareils ménagers	6 698	97,01	98,28	98,28	98,28	98,28	98,28	98,53	0,3	1,6	1,6
3.72.1 - Réparations et entretien du logement	6 556	96,95	97,88	97,88	97,88	97,88	97,88	98,14	0,3	1,2	1,2
3.72.2 - Réparation d'appareils électroménagers	142	100,00	117,26	117,26	117,26	117,26	117,26	117,26	-	17,3	17,3
3.73 - Ressemelage, nettoyage, teinturerie	1 628	118,78	118,78	118,82	118,82	118,82	118,82	136,93	15,2	15,3	15,3
3.73.2 - Nettoyage, repassage, retouche	1 628	118,78	118,78	118,82	118,82	118,82	118,82	136,93	15,2	15,3	15,3
3.74 - Soins personnels	5 084	101,17	102,23	102,40	102,37	102,39	102,39	105,14	2,7	3,2	3,9
3.74.1 - Soins capillaires pour homme	1 283	101,93	102,12	102,12	102,12	102,12	102,12	105,34	3,2	3,2	3,3
3.74.2 - Soins capillaires et esthétiques pour femme	3 801	100,91	102,27	102,49	102,46	102,48	102,48	105,08	2,5	3,2	4,1
3.75 - Services de santé	4 976	102,64	103,28	103,28	103,28	103,28	103,28	103,28	-	0,6	0,6
3.75.1 - Consultation médicale	3 531	103,18	103,76	103,76	103,76	103,76	103,76	103,76	-	0,6	0,6
3.75.2 - Frais d'hospitalisation	322	102,74	106,13	106,13	106,13	106,13	106,13	106,13	-	3,3	3,3
3.75.3 - Soins dentaire	1 123	100,98	100,98	100,98	100,98	100,98	100,98	100,98	-	-	-
3.76 - Transports publics	55 039	97,26	94,50	92,36	105,03	122,60	104,49	101,71	-2,7	-11,1	4,6
3.76.1 - Transports en commun zone urbaine	852	100,00	100,00	100,00	100,00	100,00	100,00	100,00	-	-	-
3.76.2 - Transports en commun hors zone urbaine	830	100,00	97,89	97,89	97,89	97,89	97,89	97,89	-	-2,1	-2,1
3.76.3 - Transport par taxi	157	103,24	103,24	103,24	103,24	103,24	103,24	103,24	-	-	-
3.76.4 - Location de véhicules	1 924	101,53	97,99	97,99	97,99	97,99	97,99	97,99	-	-3,5	-3,5
3.76.5 - Transport international	40 827	93,05	89,08	86,15	103,46	127,46	102,72	98,92	-3,7	-14,6	6,3
3.76.6 - Transport inter insulaire	10 449	110,79	110,36	110,36	110,36	110,36	110,36	110,36	-	-0,4	-0,4
3.77 - Services d'utilisation de véhicules privés	5 391	107,25	108,04	108,30	108,30	108,30	108,30	109,07	0,7	1,7	1,7
3.77.2 - Entretien et frais connexes au véhicule	5 391	107,25	108,04	108,30	108,30	108,30	108,30	109,07	0,7	1,7	1,7
3.78 - Postes et télécommunications	45 286	102,53	102,56	102,56	102,59	102,59	102,59	101,64	-0,9	-0,9	-0,9
3.78.1 - Services postaux	1 403	104,85	105,88	105,88	106,66	106,66	106,66	109,91	3,1	4,7	4,8
3.78.2 - Frais d'installation et de communication téléphonique	43 883	102,42	102,42	102,42	102,42	102,42	102,42	101,35	-1,0	-1,0	-1,0
3.79 - Frais d'enseignement	7 027	113,19	113,19	113,19	113,15	113,15	113,15	114,63	1,3	1,3	1,3
3.79.1 - Frais de scolarité	6 541	113,81	113,77	113,77	113,77	113,77	113,77	115,36	1,4	1,4	1,4
3.79.2 - Frais d'auto école	486	105,51	106,03	106,03	105,51	105,51	105,51	105,51	-	-	-
3.81 - Spectacles	12 448	98,57	99,58	99,58	99,58	99,58	99,58	99,61	-	0,5	1,1
3.81.1 - Cinéma et location de supports filmographiques	9 481	99,03	99,03	99,03	99,03	99,03	99,03	99,03	-	-	-
3.81.2 - Autres spectacles	2 967	97,08	101,33	101,33	101,33	101,33	101,33	101,47	0,1	2,2	4,5
3.82 - Hôtels, restaurants, cantines	88 456	105,56	106,07	106,13	106,58	108,36	108,47	108,44	-	2,8	2,7
3.82.1 - Hôtellerie	5 538	102,80	103,96	103,96	105,14	105,14	105,14	102,87	-2,2	0,1	0,1
3.82.2 - Restauration	73 269	104,86	105,39	105,45	105,91	108,05	108,17	108,25	0,1	3,3	3,2
3.82.3 - Service de cantine	9 649	113,00	113,00	113,00	113,00	113,00	113,00	113,52	0,5	0,5	0,5
3.83 - Consommation dans les bars	1 562	102,75	104,08	104,25	104,21	104,62	104,26	104,32	0,1	1,1	1,5
3.83.1 - Consommation de boissons non alcoolisées	513	102,82	103,49	104,02	103,91	104,19	104,24	104,02	-0,2	1,2	1,2
3.83.2 - Consommation de boissons alcoolisées	495	98,97	101,92	101,92	101,92	101,60	101,75	101,66	-0,1	1,8	2,7
3.83.3 - Consommation de crèmes glacées	554	106,22	106,63	106,63	106,63	107,84	106,60	107,09	0,5	0,4	0,8
3.84 - Services de vacances, de sport	9 043	106,52	104,73	104,73	104,60	104,60	104,60	104,90	0,3	-1,1	-1,5
3.84.1 - Voyages et vacances	5 281	108,72	103,52	103,52	103,52	103,52	103,52	103,52	-	-2,6	-4,8
3.84.2 - Services liés aux loisirs	3 762	103,38	106,37	106,37	106,04	106,04	106,04	106,76	0,7	1,0	3,3
3.85 - Services divers	53 004	97,80	98,65	98,65	99,69	99,69	99,69	100,59	0,9	2,9	2,9
3.85.1 - Réparation de matériel audio visuel	535	101,53	101,53	101,53	101,53	101,53	101,53	101,53	-	-	-
3.85.2 - Travaux de photographie	1 039	90,19	90,19	90,19	90,19	90,19	90,19	90,19	-	-	-
3.85.3 - Assurances	42 949	95,65	96,54	96,54	97,80	97,80	97,80	98,89	1,1	3,4	3,4
3.85.4 - Autres services individuels	8 481	110,92	111,67	111,67	111,67	111,67	111,67	111,67	-	0,7	0,7

Source : ISPF - Indice des prix à la consommation

Contributions des divisions de la COICOP
au taux d'accroissement global



0 - Indice Général

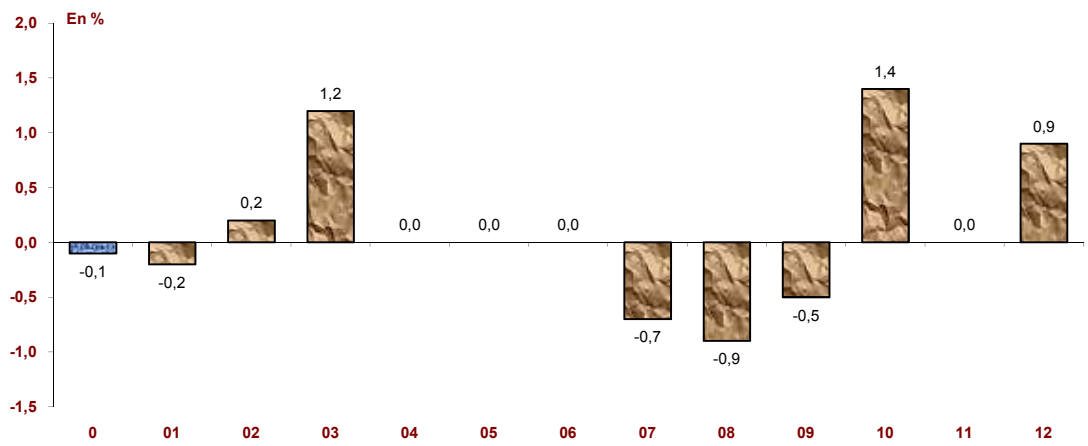
01 - Produits alimentaires et boissons non alcoolisées
02 - Boissons alcoolisées, tabac
03 - Articles d'habillement et articles chaussants
04 - Logement, eau, électricité, gaz et autres combustibles
05 - Ameublement, équipement ménager et entretien courant de la maison
06 - Santé
07 - Transports
08 - Communications
09 - Loisirs et culture
10 - Enseignement, Education
11 - Hôtellerie, cafés, restauration
12 - Autres biens et services

Information méthodologique

La contribution au taux de croissance se définit comme le rapport entre le taux de croissance pondéré de la division et le taux de croissance pondéré de l'indice général. Ce poids est alors ramené en point d'indice. Le taux de croissance des divisions n'est qu'une composante de l'évolution de l'indice général, sa pondération permet d'en spécifier l'importance. Les contributions peuvent être en valeur absolue supérieures à la variation de l'indice général car un taux de croissance peut être positif ou négatif. Des compensations s'effectuent alors entre variations positives et négatives. La somme des contributions en points donne la variation de l'indice général.

Variations mensuelles des divisions de la COICOP

Source : ISPF - Indice des prix à la consommation



Plus fortes contributions à la hausse et à la baisse au niveau groupe

Contributions en point d'indice mensuel et variations en %

	Contrib.	Var. Mens	Var. / Jan	Var / 12 mois
A la hausse				
12.5 - Assurances	0,04	1,10	3,40	3,40
03.1 - Articles d'habillement	0,03	1,40	-3,50	-3,70
12.1 - Soins personnels	0,02	0,80	0,70	1,80
11.1 - Services de restauration	0,01	0,10	2,90	2,90
05.6 - Biens et services pour l'entretien courant de l'habitation	0,01	0,30	1,40	0,60
02.1 - Boissons alcoolisées	0,01	0,30	0,40	0,60
04.3 - Entretien et réparation du logement	0,01	0,40	-0,60	-0,60
10.1 - Enseignement maternel et primaire	-	2,70	2,70	2,70
A la baisse				
07.3 - Services de transport	-0,13	-2,80	-11,30	4,90
01.1 - Produits alimentaires	-0,04	-0,20	6,40	5,20
08.3 - Équipement et service de téléphone et de télécopie	-0,04	-1,00	-1,40	-1,50
09.1 - Équipements audiovisuels, photographiques et informatiques	-0,02	-2,70	-14,60	-15,30
09.3 - Autres articles et équipement de loisirs, jardins et animaux d'agrément	-0,01	-0,70	-4,10	-4,70
11.2 - Services d'hébergement	-0,01	-2,00	0,10	0,10
05.2 - Articles de ménage en textiles	-0,01	-3,50	-6,70	-5,30
05.1 - Meubles, articles d'ameublement, tapis et autres revêtements de sol	-	-0,60	-7,60	-10,20

Plus fortes contributions à la hausse et à la baisse au niveau classe

Contributions en point d'indice mensuel et variations en %

	Contrib.	Variation mensuelle	Var. / Jan	Var / 12 mois
A la hausse				
01.1.3 - Poisson	0,06	3,40	41,20	27,30
12.5.4 - Assurances liées aux transports	0,03	1,50	3,80	3,80
01.1.6 - Fruits	0,03	3,30	1,90	2,10
03.1.4 - Nettoyage, réparation et location de vêtements	0,02	15,20	15,30	15,30
01.1.4 - Lait, fromages et œufs	0,02	1,10	1,50	1,70
12.1.1 - Salons de coiffure et esthétique corporelle	0,01	2,70	3,20	3,90
12.5.5 - Autres assurances	0,01	4,20	5,20	5,20
05.6.1 - Articles de ménage non durables	0,01	0,30	1,40	0,60
A la baisse				
07.3.3 - Transport de voyageurs par air	-0,11	-3,30	-13,30	5,80
01.1.7 - Légumes	-0,11	-6,30	-3,90	-1,00
01.1.2 - Viande	-0,04	-1,10	4,20	4,30
08.3.2 - Services de téléphone et de télécopie	-0,03	-1,00	-1,00	-1,00
09.1.1 - Appareils de réception, d'enregistrement et de reproduction du son et de l'image	-0,02	-10,80	-22,10	-23,70
01.1.8 - Sucre, confitures, miel, chocolat et confiserie	-0,02	-1,80	3,30	0,70
09.3.3 - Jardins, plantes et fleurs	-0,01	-2,10	-7,80	-8,60
11.2.0 - Services d'hébergement	-0,01	-2,00	0,10	0,10

Série de l'indice général : base 100 décembre 2007

Année	En indices												En %			
	Jan	Fev	Mar	Avr	Mai	Jun	Jul	Aou	Sep	Oct	Nov	Dec	Var. Sep / Aou	Var sur Jan	Var / 12 mois	
2010	102,20	102,00	102,30	102,38	102,32	103,06	104,81	104,34	104,20				-0,1	1,6	2,1	
2009	102,60	101,79	101,56	101,38	101,46	101,95	102,26	102,14	102,01	101,90	101,82	102,59	-0,1	-1,4	-1,1	
2008	99,51	99,60	100,44	100,59	100,69	101,67	103,79	103,07	103,14	103,24	102,94	103,43	0,1	3,1	4,5	
2007	97,61	97,67	98,28	98,02	98,02	98,18	99,06	99,40	98,79	98,71	98,96	99,30	100,00	-0,1	0,6	1,4

Année	En indices												En %		
	Jan	Fev	Mar	Avr	Mai	Jun	Jul	Aou	Sep	Oct	Nov	Dec	Var. Sep / Aou	Var sur Jan	Var / 12 mois
2010	103,27	103,15	103,26	103,36	103,53	103,85	105,52	105,52	105,57				-	2,8	2,5
2009	103,72	102,74	102,47	102,18	102,35	102,40	102,57	102,87	102,96	102,90	102,81	102,66	0,1	-0,8	-1,3
2008	99,96	100,29	100,90	101,81	101,67	102,35	103,99	104,17	104,30	104,25	103,95	103,83	0,1	4,3	5,0
2007	98,62	98,60	98,90	98,89	98,96	99,23	99,48	99,30	99,35	99,35	99,70	100,00	-	0,6	0,8

Séries d'indices agrégés : base 100 décembre 2007

Année	En indices												En %		
	Jan	Fev	Mar	Avr	Mai	Jun	Jul	Aou	Sep	Oct	Nov	Dec	Var. Sep / Aou	Var sur Jan	Var / 12 mois
2010	102,23	102,04	102,34	102,40	102,35	103,10	104,86	104,37	104,23				-0,1	1,6	2,1
2009	102,63	101,82	101,59	101,40	101,48	101,98	102,29	102,17	102,04	101,93	101,85	102,62	-0,1	-1,4	-1,1
2008	99,50	99,59	100,45	100,60	100,70	101,68	103,83	103,10	103,17	103,28	102,97	103,47	0,1	3,2	3,6
2007	98,99	98,54	98,61	99,14	98,94	99,06	99,78	100,06	99,55	99,47	99,70	100,00	-0,5	1,3	1,2

Année	En indices												En %		
	Jan	Fev	Mar	Avr	Mai	Jun	Jul	Aou	Sep	Oct	Nov	Dec	Var. Sep / Aou	Var sur Jan	Var / 12 mois
2010	102,18	101,97	102,29	102,34	102,31	103,05	104,87	104,37	104,23				-0,1	1,6	2,2
2009	102,63	101,78	101,54	101,34	101,42	101,93	102,25	102,12	102,00	101,88	101,80	102,58	-0,1	-1,4	-1,2
2008	99,47	99,56	100,44	100,59	100,69	101,69	103,89	103,15	103,20	103,30	102,98	103,49	-	3,2	3,7
2007	99,09	99,11	99,20	99,32	99,49	99,51	99,49	99,51	99,55	99,58	99,72	100,00	-	0,7	0,8

Année	En indices												En %		
	Jan	Fev	Mar	Avr	Mai	Jun	Jul	Aou	Sep	Oct	Nov	Dec	Var. Sep / Aou	Var sur Jan	Var / 12 mois
2010	102,66	102,45	102,48	102,72	102,80	102,90	103,86	104,30	104,30				-	2,3	1,9
2009	103,17	102,36	101,97	101,85	101,98	101,85	101,80	102,23	102,31	102,25	102,23	101,94	0,1	-0,7	-1,1
2008	100,27	100,42	100,89	101,45	101,28	101,54	102,92	103,30	103,49	103,39	103,35	102,99	0,2	3,5	4,0
2007	98,99	98,53	98,60	99,12	98,93	99,06	99,78	100,07	99,55	99,47	99,70	100,00	-0,5	1,3	1,2

Plus fortes variations mensuelles dans l'indice au niveau classe de la COICOP : base 100 décembre 2007

A la hausse	Description	2009	2010						En %		
		Sep	Avr	Mai	Jun	Jul	Aou	Sep	Var. Mens	Var sur Jan	Var / 12 mois
1	03.1.4 - Nettoyage, réparation et location de vêtements	118,78	118,78	118,82	118,82	118,82	118,82	136,93	15,2	15,3	15,3
2	12.5.5 - Autres assurances	101,49	102,47	102,47	102,47	102,47	102,47	106,81	4,2	5,2	5,2
3	01.1.3 - Poisson	117,96	130,97	132,17	127,60	150,58	145,24	150,16	3,4	41,2	27,3
4	01.1.6 - Fruits	100,85	99,88	99,08	99,59	100,46	99,73	103,01	3,3	1,9	2,1
5	08.1.0 - Services postaux	104,85	105,88	105,88	106,66	106,66	106,66	109,91	3,1	4,7	4,8
6	10.1.0 - Enseignement maternel et primaire	116,07	116,07	116,07	116,07	116,07	116,07	119,17	2,7	2,7	2,7
7	12.1.1 - Salons de coiffure et esthétique corporelle	101,17	102,23	102,40	102,37	102,39	102,39	105,14	2,7	3,2	3,9
8	08.3.1 - Equipement de téléphone et de télécopie	72,84	64,02	60,18	60,04	58,89	57,72	58,81	1,9	-15,3	-19,3
9	10.2.0 - Enseignement secondaire	109,06	109,06	109,06	109,06	109,06	109,06	110,66	1,5	1,5	1,5
10	09.1.3 - Equipement informatique	73,92	73,14	72,68	66,58	66,95	65,85	66,82	1,5	-10,4	-9,6
11	12.5.4 - Assurances liées aux transports	94,89	95,41	95,41	97,08	97,08	97,08	98,51	1,5	3,8	3,8
12	01.1.4 - Lait, fromages et œufs	103,56	104,17	104,53	104,46	104,32	104,18	105,33	1,1	1,5	1,7
13	01.2.1 - Café, thé, cacao	104,51	102,21	102,95	103,92	103,37	101,00	101,70	0,7	-2,5	-2,7
14	07.2.3 - Entretien et réparation des véhicules personnels	107,63	108,46	108,73	108,73	108,73	108,73	109,54	0,7	1,8	1,8
15	04.3.1 - Produits pour l'entretien et la réparation du logement	108,08	102,50	102,70	103,62	103,65	104,98	105,62	0,6	-2,4	-2,3

A la baisse

A la baisse	Description	2009	2010						En %		
		Sep	Avr	Mai	Jun	Jul	Aou	Sep	Var. Mens	Var sur Jan	Var / 12 mois
1	09.1.1 - Appareils de réception, d'enregistrement et de reproduction du son et de l'...	85,73	78,75	78,75	75,11	74,05	73,35	65,42	-10,8	-22,1	-23,7
2	01.1.7 - Légumes	97,50	102,83	100,66	102,04	107,53	103,05	96,53	-6,3	-3,9	-1,0
3	05.1.2 - Tapis et autres revêtements de sol	97,69	97,64	97,88	97,88	87,77	87,54	83,51	-4,6	-14,5	-14,5
4	05.2.0 - Articles de ménage en textiles	97,91	96,03	96,44	96,62	96,15	96,15	92,75	-3,5	-6,7	-5,3
5	09.2.2 - Biens durables pour les loisirs d'intérieur, y compris les instruments de mu...	64,19	64,06	64,01	64,01	64,01	64,01	61,81	-3,4	-3,7	-3,7
6	07.3.3 - Transport de voyageurs par air	94,41	90,98	88,33	104,03	125,80	103,35	99,91	-3,3	-13,3	5,8
7	09.3.3 - Jardins, plantes et fleurs	111,38	108,94	104,40	107,29	105,73	103,99	101,82	-2,1	-7,8	-8,6
8	11.2.0 - Services d'hébergement	102,65	103,70	103,70	104,81	104,81	104,81	102,71	-2,0	0,1	0,1
9	12.5.2 - Assurances liées au logement	94,97	95,05	95,05	95,05	95,05	95,05	93,24	-1,9	-1,8	-1,8
10	01.1.8 - Sucre, confitures, miel, chocolat et confiserie	110,40	111,68	113,15	112,21	112,59	113,27	111,21	-1,8	3,3	0,7
11	06.1.2 - Autres produits médicaux	110,67	111,02	111,02	111,02	110,08	112,49	111,29	-1,1	0,6	0,6
12	01.1.2 - Viande	104,78	105,99	106,51	107,92	109,94	110,45	109,24	-1,1	4,2	4,3
13	08.3.2 - Services de téléphone et de télécopie	102,42	102,42	102,42	102,42	102,42	101,35	101,35	-1,0	-1,0	-1,0
14	09.2.1 - Biens durables pour les loisirs d'extérieur	101,35	100,16	100,16	100,16	96,56	96,77	96,00	-0,8	-5,2	-5,3
15	05.3.2 - Petits appareils électroménagers	107,90	106,43	106,43	105,03	106,55	106,55	106,07	-0,5	-0,9	-1,7

EVOLUTION DES DIVISIONS DE LA COICOP SUR LES 24 DERNIERS MOIS : BASE 100 DÉCEMBRE 2007

