



N° 447

Avril 2011

Dépôt légal :
Mai 2011

ISSN 1247 - 7370
© ISPF 2011

B.P. 395
98 713 Papeete
Tél : (689) 47 34 34
Fax : (689) 42 72 52

Courriel : ispf@ispf.pf

Publication :
Directeur : **Hervé BACHERÉ**
Auteur : **Tehani HUNTER**

SPECIAL

INDICE DES PRIX A LA CONSOMMATION

AVRIL 2011

UN INDICE GÉNÉRAL DE 104,48

+0,2 % pour le mois de avril 2011

+0,1 % depuis le 1er janvier

+2,1 % sur les 12 derniers mois

UN INDICE OUVRIER DE 105,83 (-0,1 %)

L'indice des prix à la consommation s'établit à 104,48 en avril 2011, soit une évolution mensuelle de 0,2 %, sous l'impulsion des transports (+2,2 %) et des boissons alcoolisées (+0,4 %). Les autres divisions de la COICOP sont stables ou en baisse. Depuis le début de l'année, l'inflation est contenue avec une évolution de 0,1%, et elle s'accroît de 2,1 % sur les douze derniers mois. En avril, l'indice ouvrier baisse de 0,1 % notamment en raison du recul des prix dans l'alimentaire.

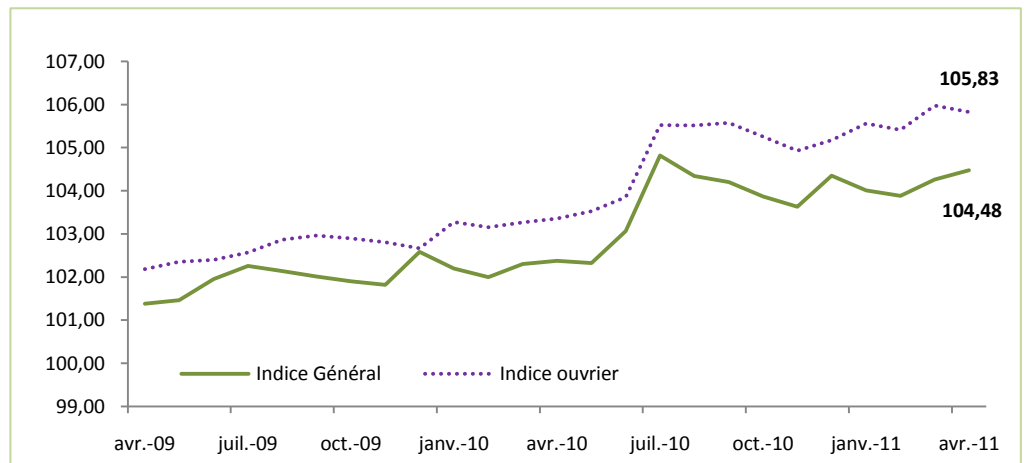
Les prix des transports sont en hausse de 2,2 % en avril. C'est la conséquence d'une part des augmentations saisonnières des tarifs aériens (+5,4 %) à l'occasion des vacances de Pâques et d'autre part de la hausse des prix des voitures particulières (+2,4 %) et de l'entretien et la réparation des véhicules personnels (+1,2 %).

La division boissons alcoolisés et tabac est le second poste en hausse sous l'impulsion du vin (+1,4 %), des spiritueux (+ 0,8 %) et de la bière (+0,2 %).

En avril, les prix des produits alimentaires et boissons non alcoolisées ont reculé de 0,6 %. Ce recul est principalement lié aux baisses observées du prix du poisson (-4,1 %), des fruits (-1,4 %) et de la viande (-0,7 %). Depuis un an, cette division la plus importante dans la consommation des ménages reste en hausse de 3,4 %, soit 1,3 point supérieur à l'inflation générale.

L'évolution des divisions articles d'habillement et articles chaussants (-0,6 %), ameublement, équipements ménagers et entretien courant (-0,4 %), santé (-0,4 %), communications (-0,1 %) et loisirs et culture (-0,1 %) confirment les baisses observées sur les 12 derniers mois.

Evolutions de l'indice général et de l'indice ouvrier sur les 24 derniers mois
base 100 décembre 2007



RÉSULTATS DÉTAILLÉS EN NOMENCLATURE COICOP - BASE 100 DÉCEMBRE 2007

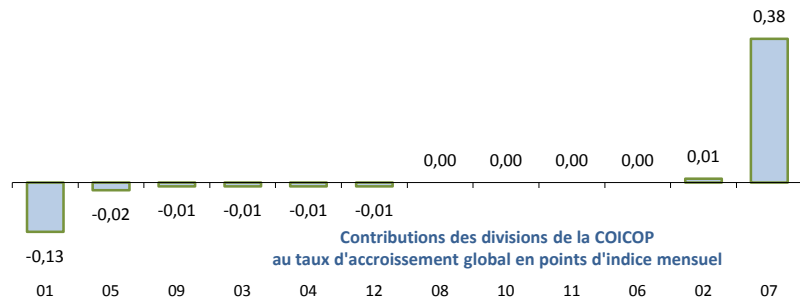
Libellé	Niv	Pond.	2010			2011				Variations en %		
			Avr	Nov	Dec	Jan	Fev	Mar	Avr	Sur 1 mois	Sur Janv	Sur 12 Mois
0 - Indice Général	0	1 000 000	102,38	103,63	104,35	104,01	103,88	104,26	104,48	0,2	0,1	2,1
01 - Produits alimentaires et boissons non alcoolisées	1	227 183	107,50	108,27	108,47	110,56	110,59	111,87	111,18	-0,6	2,5	3,4
01.1 - Produits alimentaires	2	203 267	108,65	109,62	109,83	112,26	112,09	113,35	112,55	-0,7	2,5	3,6
01.1.1 - Pains et céréales	3	43 496	106,32	107,17	107,13	106,42	107,82	108,32	108,40	0,1	1,2	2,0
01.1.2 - Viande	3	51 692	105,99	110,58	110,16	110,11	110,42	109,99	109,25	-0,7	-0,8	3,1
01.1.3 - Poisson	3	25 520	130,97	133,49	133,61	154,02	148,48	161,77	155,12	-4,1	16,1	18,4
01.1.4 - Lait, fromages et œufs	3	21 309	104,17	104,91	104,95	105,09	103,63	103,50	103,46	-	-1,4	-0,7
01.1.5 - Huiles et graisses	3	5 096	115,17	118,39	119,00	119,15	121,79	122,29	123,37	0,9	3,7	7,1
01.1.6 - Fruits	3	9 864	99,88	99,10	97,67	99,60	100,86	99,02	97,62	-1,4	-	-2,3
01.1.7 - Légumes	3	21 595	102,83	95,34	97,75	101,73	101,27	100,22	100,50	0,3	2,8	-2,3
01.1.8 - Sucre, confitures, miel, chocolat et confiserie	3	11 699	111,68	111,85	113,01	111,55	112,96	114,39	116,17	1,6	2,8	4,0
01.1.9 - Produits alimentaires non définis ailleurs	3	12 996	103,80	105,39	105,82	105,42	105,80	106,26	105,97	-0,3	0,1	2,1
01.2 - Boissons non alcoolisées	2	23 916	98,57	97,82	97,85	97,37	98,92	100,42	100,56	0,1	2,8	2,0
01.2.1 - Café, thé, cacao	3	4 234	102,21	100,61	101,17	99,37	100,08	99,16	99,51	0,4	-1,6	-2,6
01.2.2 - Eaux minérales, boissons gazeuses et jus de fruits et de légumes	3	19 682	97,81	97,24	97,16	96,96	98,68	100,68	100,78	0,1	3,7	3,0
02 - Boissons alcoolisées, tabac	1	34 084	103,55	103,08	102,76	102,70	103,43	104,15	104,59	0,4	1,8	1,0
02.1 - Boissons alcoolisées	2	24 405	104,82	103,76	103,68	103,65	104,75	105,76	106,58	0,8	2,8	1,7
02.1.1 - Spiritueux	3	3 302	104,15	102,41	101,74	101,64	102,59	104,68	105,55	0,8	3,7	1,3
02.1.2 - Vin	3	9 897	105,71	104,67	104,69	105,35	107,67	108,11	109,63	1,4	4,7	3,7
02.1.3 - Bière	3	11 206	104,25	103,38	103,38	102,76	102,84	104,02	104,23	0,2	0,8	-
02.2 - Tabac	2	9 679	100,46	101,43	100,53	100,38	100,22	100,22	99,72	-0,5	-0,8	-0,7
02.2.0 - Tabac	3	9 679	100,46	101,43	100,53	100,38	100,22	100,22	99,72	-0,5	-0,8	-0,7
03 - Articles d'habillement et articles chaussants	1	26 330	85,12	83,72	83,70	83,24	81,96	81,77	81,30	-0,6	-2,9	-4,5
03.1 - Articles d'habillement	2	21 860	85,95	84,12	84,16	84,21	82,76	82,49	82,00	-0,6	-2,6	-4,6
03.1.1 - Tissus d'habillement	3	734	94,87	98,07	98,07	99,20	97,94	97,94	97,94	-	-0,1	3,2
03.1.2 - Vêtements	3	18 780	83,49	80,31	80,35	80,21	78,64	78,34	77,79	-0,7	-3,2	-6,8
03.1.3 - Autres articles vestimentaires et accessoires du vêtement	3	497	94,25	93,77	93,92	95,18	95,18	95,18	95,18	-	1,3	1,0
03.1.4 - Nettoyage, réparation et location de vêtements	3	1 849	118,78	136,93	136,93	139,22	139,22	139,22	139,22	-	1,7	17,2
03.2 - Articles chaussants	2	4 470	80,86	81,53	81,24	78,32	77,89	78,03	77,70	-0,4	-4,4	-3,9
03.2.1 - Chaussures et autres articles chaussants, y compris la réparation	3	4 470	80,86	81,53	81,24	78,32	77,89	78,03	77,70	-0,4	-4,4	-3,9
04 - Logement, eau, électricité, gaz et autres combustibles	1	183 472	103,86	106,26	106,27	106,31	106,24	106,98	106,95	-	0,6	3,0
04.1 - Loyers d'habitation réels	2	100 494	101,96	103,01	103,03	103,09	103,02	102,86	102,82	-	-0,2	0,8
04.1.1 - Loyers réels des locataires et sous-locataires	3	100 494	101,96	103,01	103,03	103,09	103,02	102,86	102,82	-	-0,2	0,8
04.3 - Entretien et réparation du logement	2	13 363	100,14	102,20	102,20	102,34	101,89	105,91	105,79	-0,1	3,5	5,6
04.3.1 - Produits pour l'entretien et la réparation du logement	3	6 821	102,50	106,43	106,43	106,72	105,80	105,98	105,75	-0,2	-0,6	3,2
04.3.2 - Services d'entretien et de réparation du logement	3	6 542	97,88	98,14	98,14	98,14	98,14	105,85	105,85	-	7,9	8,1
04.4 - Adduction d'eau et autres services relatifs au logement	2	12 172	111,73	111,73	111,73	111,73	111,73	115,06	115,06	-	3,0	3,0
04.4.1 - Adduction d'eau	3	6 551	111,84	111,84	111,84	111,84	111,84	115,86	115,86	-	3,6	3,6
04.4.2 - Enlèvement des ordures	3	5 621	111,60	111,60	111,60	111,60	111,60	114,13	114,13	-	2,3	2,3
04.5 - Électricité, gaz et autres combustibles	2	57 443	106,75	112,32	112,32	112,32	112,32	113,40	113,41	-	1,0	6,2
04.5.1 - Électricité	3	47 662	106,98	112,55	112,55	112,55	112,55	113,85	113,86	-	1,2	6,4
04.5.2 - Gaz	3	9 557	105,68	111,36	111,36	111,36	111,36	111,36	111,36	-	-	5,4
04.5.4 - Combustibles solides	3	224	105,20	105,28	105,28	105,28	105,28	105,28	105,28	-	-	0,1
05 - Ameublement, équipement ménager et entretien courant de la maison	1	54 587	99,75	99,21	98,41	98,47	98,12	97,94	97,51	-0,4	-0,9	-2,2
05.1 - Meubles, articles d'ameublement, tapis et autres revêtements de sol	2	4 812	76,67	73,43	72,53	73,12	70,25	71,30	67,59	-5,2	-6,8	-11,8
05.1.1 - Meubles et articles d'ameublement	3	4 197	74,07	71,18	70,18	70,85	67,60	68,92	65,05	-5,6	-7,3	-12,2
05.1.2 - Tapis et autres revêtements de sol	3	615	97,64	91,40	91,40	91,33	91,80	90,45	88,35	-2,3	-3,3	-9,5
05.2 - Articles de ménage en textiles	2	2 847	96,03	91,92	92,64	92,35	90,63	90,24	88,98	-1,4	-4,0	-7,3
05.2.0 - Articles de ménage en textiles	3	2 847	96,03	91,92	92,64	92,35	90,63	90,24	88,98	-1,4	-4,0	-7,3
05.3 - Appareils ménagers	2	7 544	91,84	90,36	88,96	88,03	88,32	88,33	88,90	0,6	-0,1	-3,2
05.3.1 - Gros appareils ménagers électriques ou non	3	6 541	89,84	88,20	86,67	85,67	86,02	85,98	86,73	0,9	0,1	-3,5
05.3.2 - Petits appareils électroménagers	3	839	106,43	106,23	105,81	105,44	105,16	105,66	104,57	-1,0	-1,2	-1,7
05.3.3 - Réparation d'appareils ménagers	3	164	117,26	117,26	117,26	117,26	117,26	117,26	117,26	-	-	-
05.4 - Verrerie, vaisselle et ustensiles de ménage	2	3 067	96,61	97,13	97,05	97,40	97,19	97,20	97,22	-	0,2	0,6
05.4.0 - Verrerie, vaisselle et ustensiles de ménage	3	3 067	96,61	97,13	97,05	97,40	97,19	97,20	97,22	-	0,2	0,6
05.5 - Outillage pour la maison et le jardin	2	5 490	97,81	97,38	97,55	97,62	97,60	97,76	97,97	0,2	0,4	0,2
05.5.1 - Gros outillage et petit outillage	3	3 169	99,85	98,63	98,90	98,91	98,68	98,92	99,48	0,6	0,6	-0,4
05.5.2 - Accessoires divers connexes à l'outillage	3	2 321	95,11	95,71	95,75	95,91	96,17	96,22	95,97	-0,3	0,2	0,9
05.6 - Biens et services pour l'entretien courant de l'habitation	2	30 827	108,17	108,77	107,75	107,97	108,10	107,50	107,46	-	-0,3	-0,7
05.6.1 - Articles de ménage non durables	3	30 827	108,17	108,77	107,75	107,97	108,10	107,50	107,46	-	-0,3	-0,7
06 - Santé	1	7 242	101,27	101,17	101,17	100,80	100,80	99,76	99,34	-0,4	-1,8	-1,9
06.1 - Produits et appareils thérapeutiques; matériel médical	2	3 422	99,84	99,62	99,62	98,85	98,85	97,68	96,80	-0,9	-2,8	-3,0
06.1.1 - Produits pharmaceutiques	3	2 487	98,90	98,60	98,60	97,55	97,55	95,95	94,64	-1,4	-4,0	-4,3
06.1.2 - Autres produits médicaux	3	170	111,02	111,10	111,10	111,10	111,10	111,10	112,92	1,6	1,6	1,7
06.1.3 - Produits et appareils thérapeutiques	3	765	100,58	100,58	100,58	100,58	100,58	100,58	100,58	-	-	-
06.2 - Services de consultation externe	2	3 492	102,27	102,27	102,27	102,27	102,27	101,42	101,42	-	-0,8	-0,8
06.2.1 - Services médicaux	3	2 074	102,98	102,98	102,98	102,98	102,98	102,43	102,43	-	-0,5	-0,5
06.2.2 - Services dentaires	3	1 108	100,98	100,98	100,98	100,98	100,98	99,34	99,34	-	-1,6	-1,6
06.2.3 - Services paramédicaux	3	310	102,27	102,27	102,27	102,27	102,27	102,27	102,27	-	-	-
06.3 - Services hospitaliers	2	328	106,13	106,13	106,13	106,13	106,13	104,51	104,51	-	-1,5	-1,5
06.3.0 - Services hospitaliers	3	328	106,13	106,13	106,13	106,13	106,13	104,51	104,51	-	-1,5	-1,5
07 - Transports	1	187 692	98,57	101,76	105,71	101,22	100,81	100,81	103,05	2,2	-2,5	4,6
07.1 - Véhicules	2	85 162	101,34	101,85	101,67	102,01	101,27	101,47	103,76	2,3	2,1	2,4
07.1.1 - Voitures particulières	3	81 410	101,45	102,04	101,87	102,19	101,41	101,64	104,03	2,4	2,1	2,5
07.1.2 - Motocycles	3	2 588	97,58	96,17	95,62	96,62	96,62	96,25	96,46	0,2	0,9	-1,1
07.1.3 - Bicyclettes	3	1 164	101,82	101,87	101,87	101,87	101,87	101,87	101,87	-	-	-

RÉSULTATS DÉTAILLÉS EN NOMENCLATURE COICOP - BASE 100 DÉCEMBRE 2007... Suite

Libellé	Niv	Pond.	2010			2011				Variations en %		
			Avr	Nov	Dec	Jan	Fev	Mar	Avr	Sur 1 mois	Sur Janv	Sur 12 Mois
0 - Indice Général	0	1 000 000	102,38	103,63	104,35	104,01	103,88	104,26	104,48	0,2	0,1	2,1
07 - Transports	1	187 692	98,57	101,76	105,71	101,22	100,81	100,81	103,05	2,2	-2,5	4,6
07.2 - Utilisation des véhicules personnels	2	48 492	96,08	102,77	102,78	102,78	102,87	103,05	103,19	0,1	0,4	7,4
07.2.1 - Pièces détachées et accessoires pour les véhicules personnels	3	6 885	100,48	101,10	101,11	101,09	101,80	101,80	101,81	-	0,7	1,3
07.2.2 - Carburants et lubrifiants pour les véhicules personnels	3	33 874	93,14	102,36	102,36	102,37	102,36	102,42	102,43	-	0,1	10,0
07.2.3 - Entretien et réparation des véhicules personnels	3	5 176	108,46	109,90	109,90	109,91	109,90	110,87	112,25	1,2	2,1	3,5
07.2.4 - Autres services relatifs aux véhicules personnels	3	2 557	99,61	99,51	99,51	99,51	99,51	100,13	100,13	-	0,6	0,5
07.3 - Services de transport	2	54 038	94,28	98,71	114,27	96,82	96,49	95,93	100,17	4,4	-12,3	6,2
07.3.2 - Transport de voyageurs par route	3	1 795	99,31	99,31	99,31	99,31	99,31	99,31	99,31	-	-	-
07.3.3 - Transport de voyageurs par air	3	45 882	90,98	96,26	114,80	94,54	94,15	93,49	98,51	5,4	-14,2	8,3
07.3.4 - Transport de voyageurs par mer et voies navigables intérieures	3	6 361	112,76	112,76	112,76	109,94	109,94	109,94	109,94	-	-2,5	-2,5
08 - Communications	1	45 251	101,42	100,29	100,24	100,25	100,18	100,21	100,15	-0,1	-0,1	-1,3
08.1 - Services postaux	2	1 448	105,88	109,91	109,91	109,91	109,91	111,19	111,19	-	1,2	5,0
08.1.0 - Services postaux	3	1 448	105,88	109,91	109,91	109,91	109,91	111,19	111,19	-	1,2	5,0
08.3 - Équipement et service de téléphone et de télécopie	2	43 803	101,25	99,96	99,92	99,93	99,86	99,84	99,78	-0,1	-0,1	-1,5
08.3.1 - Équipement de téléphone et de télécopie	3	1 003	64,02	57,65	56,56	56,72	55,03	54,73	53,14	-2,9	-6,0	-17,0
08.3.2 - Services de téléphone et de télécopie	3	42 800	102,42	101,35	101,35	101,35	101,35	101,35	101,35	-	-	-1,0
09 - Loisirs et culture	1	61 336	100,56	98,57	98,36	99,07	98,74	98,83	98,69	-0,1	0,3	-1,9
09.1 - Équipements audiovisuels, photographiques et informatiques	2	6 721	83,16	74,02	72,37	72,63	69,53	69,33	69,22	-0,2	-4,4	-16,8
09.1.1 - Appareils de réception, d'enregistrement et de reproduction du son	3	1 753	78,75	66,21	61,72	61,72	58,68	58,86	58,77	-0,2	-4,8	-25,4
09.1.2 - Équipement photographique et cinématographique, instruments d'	3	664	107,64	94,86	94,23	93,38	93,38	93,38	93,38	-	-0,9	-13,2
09.1.3 - Équipement informatique	3	2 005	73,14	65,81	65,36	66,40	64,30	64,06	63,81	-0,4	-2,4	-12,8
09.1.4 - Supports d'enregistrement	3	1 771	90,63	82,42	82,08	81,99	75,63	74,87	74,87	-	-8,8	-17,4
09.1.5 - Réparation des équipements audiovisuels, photographiques et infor	3	528	101,53	101,53	101,53	101,53	101,53	101,53	101,53	-	-	-
09.2 - Autres biens durables importants pour les loisirs et la culture	2	1 845	89,00	86,04	86,16	87,63	87,61	87,30	87,30	-	1,3	-1,9
09.2.1 - Biens durables pour les loisirs d'extérieur	3	1 306	100,16	96,91	96,74	97,06	97,03	97,03	97,03	-	0,3	-3,1
09.2.2 - Biens durables pour les loisirs d'intérieur, y compris les instruments	3	539	64,06	61,81	62,36	65,52	65,52	64,74	64,74	-	3,8	1,1
09.3 - Autres articles et équipement de loisirs, jardins et animaux d'agrément	2	16 429	102,99	99,35	99,46	101,89	102,55	101,78	101,63	-0,1	2,2	-1,3
09.3.1 - Jeux, jouets et passe-temps	3	2 479	89,95	91,25	92,41	89,52	89,27	89,27	88,54	-0,8	-4,2	-1,6
09.3.2 - Équipements de sport, de camping et de loisirs en plein air	3	2 146	92,51	92,42	92,19	93,22	92,07	88,25	88,25	-	-4,3	-4,6
09.3.3 - Jardins, plantes et fleurs	3	6 042	108,94	100,42	99,89	107,09	109,36	108,67	108,56	-0,1	8,7	-0,3
09.3.4 - Animaux d'agrément et produits liés	3	4 644	104,72	102,11	102,65	103,09	103,20	103,26	103,30	-	0,6	-1,4
09.3.5 - Services vétérinaires et autres pour les animaux d'agrément	3	1 118	105,68	105,68	105,68	105,68	105,68	105,68	105,68	-	-	-
09.4 - Services récréatifs et culturels	2	20 901	104,24	104,32	104,32	104,32	104,32	105,36	105,42	0,1	1,1	1,1
09.4.1 - Services sportifs et récréatifs	3	8 437	112,85	113,04	113,04	113,04	113,04	114,17	114,17	-	1,0	1,2
09.4.2 - Services culturels	3	12 464	99,11	99,14	99,14	99,14	99,14	100,12	100,21	0,1	1,1	1,1
09.5 - Édition, presse et papeterie	2	10 123	105,54	105,63	105,64	105,53	105,38	105,38	105,51	0,1	-0,1	-
09.5.1 - Édition	3	1 629	102,14	102,14	102,14	102,47	102,47	102,47	102,47	-	0,3	0,3
09.5.2 - Journaux et périodiques	3	5 190	105,66	105,78	105,78	105,78	105,82	105,82	105,94	0,1	0,2	0,3
09.5.3 - Imprimés divers	3	502	105,16	104,60	104,56	104,80	103,47	103,47	103,47	-	-1,0	-1,6
09.5.4 - Articles de papeterie et de dessin	3	2 802	106,85	107,05	107,09	106,46	106,08	106,08	106,33	0,2	-0,7	-0,5
09.6 - Voyages à forfait	2	5 317	103,52	108,51	108,51	108,51	108,24	108,24	106,71	-1,4	-1,7	3,1
09.6.0 - Voyages à forfait	3	5 317	103,52	108,51	108,51	108,51	108,24	108,24	106,71	-1,4	-1,7	3,1
10 - Enseignement, Éducation	1	6 222	114,62	116,26	116,26	116,09	116,09	116,09	116,09	-	-0,1	1,3
10.1 - Enseignement maternel et primaire	2	1 942	116,07	119,17	119,17	119,17	119,17	119,17	119,17	-	-	2,7
10.1.0 - Enseignement maternel et primaire	3	1 942	116,07	119,17	119,17	119,17	119,17	119,17	119,17	-	-	2,7
10.2 - Enseignement secondaire	2	2 607	109,06	110,66	110,66	110,66	110,66	110,66	110,66	-	-	1,5
10.2.0 - Enseignement secondaire	3	2 607	109,06	110,66	110,66	110,66	110,66	110,66	110,66	-	-	1,5
10.3 - Enseignement post-secondaire non supérieur	2	1 399	125,53	125,53	125,53	124,71	124,71	124,71	124,71	-	-0,7	-0,7
10.3.0 - Enseignement post-secondaire non supérieur	3	1 399	125,53	125,53	125,53	124,71	124,71	124,71	124,71	-	-0,7	-0,7
10.4 - Enseignement supérieur	2	274	108,86	108,86	108,86	108,86	108,86	108,86	108,86	-	-	-
10.4.0 - Enseignement supérieur	3	274	108,86	108,86	108,86	108,86	108,86	108,86	108,86	-	-	-
11 - Hôtellerie, cafés, restauration	1	91 539	106,01	108,37	108,39	108,43	108,59	108,83	108,85	-	0,4	2,7
11.1 - Services de restauration	2	85 763	106,18	108,78	108,80	108,84	109,01	109,25	109,28	-	0,4	2,9
11.1.1 - Restaurants, cafés et similaires	3	76 209	105,36	108,21	108,23	108,29	108,47	108,74	108,77	-	0,5	3,2
11.1.2 - Cantines	3	9 554	113,00	113,52	113,52	113,48	113,48	113,48	113,48	-	-	0,4
11.2 - Services d'hébergement	2	5 776	103,70	102,71	102,71	102,71	102,71	102,91	102,91	-	0,2	-0,8
11.2.0 - Services d'hébergement	3	5 776	103,70	102,71	102,71	102,71	102,71	102,91	102,91	-	0,2	-0,8
12 - Autres biens et services	1	75 062	98,08	99,71	100,03	99,95	99,96	99,17	99,09	-0,1	-0,9	1,0
12.1 - Soins personnels	2	21 850	102,15	103,49	103,87	103,59	103,90	103,52	103,25	-0,3	-0,6	1,1
12.1.1 - Salons de coiffure et esthétique corporelle	3	5 211	102,23	105,77	106,05	106,57	106,69	106,72	106,72	-	0,6	4,4
12.1.2 - Appareils électriques pour les soins personnels et autres appareils	3	1 432	97,10	95,33	96,46	96,68	96,57	96,62	96,78	0,2	0,3	-0,3
12.1.3 - Articles et produits pour les soins personnels	3	15 207	102,63	103,54	103,88	103,28	103,70	103,14	102,74	-0,4	-1,1	0,1
12.3 - Effets personnels non définis ailleurs	2	5 237	91,52	89,79	92,69	92,54	91,53	91,49	91,51	-	-1,3	-
12.3.1 - Articles de bijouterie, de joaillerie et d'horlogerie	3	2 569	89,05	86,27	92,34	92,14	92,46	92,46	92,48	-	0,2	3,8
12.3.2 - Autres effets personnels	3	2 668	93,94	93,23	93,06	92,96	90,66	90,58	90,60	-	-2,6	-3,6
12.4 - Protection sociale	2	1 174	108,90	108,93	108,93	108,93	108,93	108,93	108,93	-	-	-
12.4.0 - Protection sociale	3	1 174	108,90	108,93	108,93	108,93	108,93	108,93	108,93	-	-	-
12.5 - Assurances	2	43 770	96,54	98,89	98,89	98,89	98,89	97,74	97,74	-	-1,2	1,2
12.5.2 - Assurances liées au logement	3	5 001	95,05	93,24	93,24	93,24	93,24	93,93	93,93	-	0,7	-1,2
12.5.3 - Assurances liées à la santé	3	3 365	106,34	106,34	106,34	106,34	106,34	126,15	126,15	-	18,6	18,6
12.5.4 - Assurances liées aux transports	3	32 793	95,41	98,51	98,51	98,51	98,51	94,98	94,98	-	-3,6	-0,5
12.5.5 - Autres assurances	3	2 611	102,47	106,81	106,81	106,81	106,81	106,81	106,81	-	-	4,2
12.7 - Autres services non définis ailleurs	2	3 031	100,62	100,62	100,62	100,62	100,62	100,62	100,62	-	-	-
12.7.0 - Autres services non définis ailleurs	3	3 031	100,62	100,62	100,62	100,62	100,62	100,62	100,62	-	-	-

ANALYSE GRAPHIQUE DES VARIATIONS ET DES CONTRIBUTIONS A LA VARIATION DE L'INDICE GENERAL

Source : ISPF - Indice des prix à la consommation



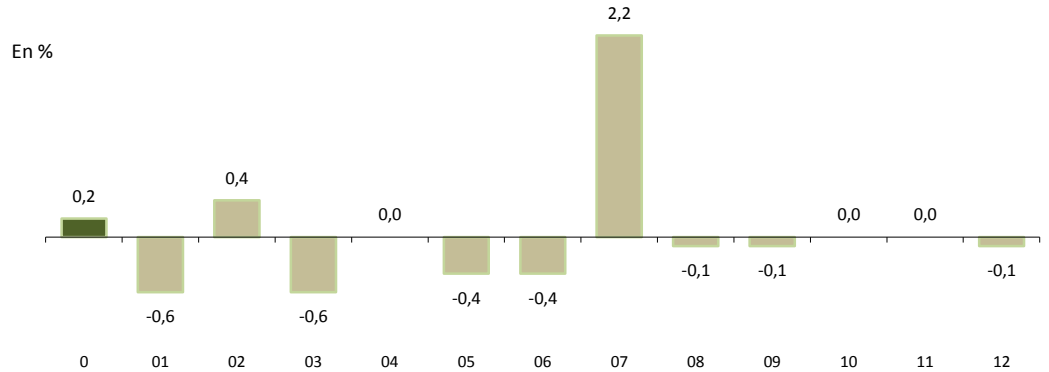
0 - Indice Général

01 - Produits alimentaires et boissons non alcoolisées
02 - Boissons alcoolisées, tabac
03 - Articles d'habillement et articles chaussants
04 - Logement, eau, électricité, gaz et autres combustibles
05 - Ameublement, équipement ménager et entretien courant de la maison
06 - Santé
07 - Transports
08 - Communications
09 - Loisirs et culture
10 - Enseignement, Education
11 - Hôtellerie, cafés, restauration
12 - Autres biens et services

Information méthodologique

La contribution au taux de croissance se définit comme le rapport entre le taux de croissance pondéré de la division et le taux de croissance pondéré de l'indice général. Ce poids est alors ramené en point d'indice. Le taux de croissance des divisions n'est qu'une composante de l'évolution de l'indice général, sa pondération permet d'en spécifier l'importance. Les contributions peuvent être, en valeur absolue, supérieures à la variation de l'indice général car un taux de croissance peut être positif ou négatif. Des compensations s'effectuent alors entre variations positives et négatives. La somme des contributions en points donne la variation de l'indice général.

Variations mensuelles des divisions de la COICOP en %



Plus fortes contributions à la hausse et à la baisse au niveau groupe

Contributions en point d'indice mensuel et variations en %

A la hausse	Contrib.	Var. Mens	Var. / Jan	Var / 12 mois
07.3 - Services de transport	0,2	4,4	-12,3	6,2
07.1 - Véhicules	0,16	2,3	2,1	2,4
02.1 - Boissons alcoolisées	0,02	0,8	2,8	1,7
07.2 - Utilisation des véhicules personnels	0,01	0,1	0,4	7,4
09.4 - Services récréatifs et culturels	-	0,1	1,1	1,1
05.5 - Outillage pour la maison et le jardin	-	0,2	0,4	0,2
05.3 - Appareils ménagers	-	0,6	-0,1	-3,2

A la baisse

01.1 - Produits alimentaires	-0,12	-0,7	2,5	3,6
05.1 - Meubles, articles d'ameublement, tapis et autres revêtements de sol	-0,02	-5,2	-6,8	-11,8
03.1 - Articles d'habillement	-0,01	-0,6	-2,6	-4,6
09.6 - Voyages à forfait	-0,01	-1,4	-1,7	3,1
12.1 - Soins personnels	-0,01	-0,3	-0,6	1,1
05.2 - Articles de ménage en textiles	0	-1,4	-4	-7,3
02.2 - Tabac	0	-0,5	-0,8	-0,7

Plus fortes contributions à la hausse et à la baisse au niveau classe

Contributions en point d'indice mensuel et variations en %

A la hausse	Contrib.	Var. Mens	Var. / Jan	Var / 12 mois
07.3.3 - Transport de voyageurs par air	0,19	5,4	-14,2	8,3
07.1.1 - Voitures particulières	0,15	2,4	2,1	2,5
01.1.8 - Sucre, confitures, miel, chocolat et confiserie	0,01	1,6	2,8	4
01.1.7 - Légumes	0,01	0,3	2,8	-2,3
02.1.2 - Vin	0,01	1,4	4,7	3,7
07.2.3 - Entretien et réparation des véhicules personnels	0,01	1,2	2,1	3,5
02.1.1 - Spiritueux	-	0,8	3,7	1,3

A la baisse

01.1.3 - Poisson	-0,08	-4,1	16,1	18,4
01.1.2 - Viande	-0,03	-0,7	-0,8	3,1
05.1.1 - Meubles et articles d'ameublement	-0,02	-5,6	-7,3	-12,2
01.1.6 - Fruits	-0,01	-1,4	0	-2,3
03.1.2 - Vêtements	-0,01	-0,7	-3,2	-6,8
09.6.0 - Voyages à forfait	-0,01	-1,4	-1,7	3,1
12.1.3 - Articles et produits pour les soins personnels	-0,01	-0,4	-1,1	0,1

Série de l'indice général : base 100 décembre 2007

	En indices												En %			
	Année	Jan	Fev	Mar	Avr	Mai	Jun	Jul	Aou	Sep	Oct	Nov	Dec	Var. Avr / Mar	Var sur Jan	Var / 12 mois
Indice Général	2011	104,01	103,88	104,26	104,48									0,2	0,1	2,1
	2010	102,20	102,00	102,30	102,38	102,32	103,06	104,81	104,34	104,20	103,87	103,63	104,35	0,1	-0,2	1,0
	2009	102,60	101,79	101,56	101,38	101,46	101,95	102,26	102,14	102,01	101,90	101,82	102,59	-0,2	-2,0	0,8
	2008	99,51	99,60	100,44	100,59	100,69	101,67	103,79	103,07	103,14	103,24	102,94	103,43	0,1	0,6	2,6

	En indices												En %			
	Année	Jan	Fev	Mar	Avr	Mai	Jun	Jul	Aou	Sep	Oct	Nov	Dec	Var. Avr / Mar	Var sur Jan	Var / 12 mois
Indice Ouvrier	2011	105,56	105,41	105,97	105,83									-0,1	0,6	2,4
	2010	103,27	103,15	103,26	103,36	103,53	103,85	105,52	105,52	105,57	105,26	104,92	105,18	0,1	0,7	1,1
	2009	103,72	102,74	102,47	102,18	102,35	102,40	102,57	102,87	102,96	102,90	102,81	102,66	-0,3	-1,6	0,4
	2008	99,96	100,29	100,90	101,81	101,67	102,35	103,99	104,17	104,30	104,25	103,95	103,83	0,9	1,8	2,9

Séries d'indices agrégés : base 100 décembre 2007

	En indices												En %			
	Année	Jan	Fev	Mar	Avr	Mai	Jun	Jul	Aou	Sep	Oct	Nov	Dec	Var. Avr / Mar	Var sur Jan	Var / 12 mois
Indice hors tabac	2011	104,05	103,92	104,31	104,53									0,2	0,1	2,1
	2010	102,23	102,04	102,34	102,40	102,35	103,10	104,86	104,37	104,23	103,90	103,66	104,40	0,1	-0,2	1,0
	2009	102,63	101,82	101,59	101,40	101,48	101,98	102,29	102,17	102,04	101,93	101,85	102,62	-0,2	-2,0	0,8
	2008	99,50	99,59	100,45	100,60	100,70	101,68	103,83	103,10	103,17	103,28	102,97	103,47	0,1	0,6	1,5

	En indices												En %			
	Année	Jan	Fev	Mar	Avr	Mai	Jun	Jul	Aou	Sep	Oct	Nov	Dec	Var. Avr / Mar	Var sur Jan	Var / 12 mois
Indice hors tabac et alcools	2011	104,06	103,90	104,28	104,50									0,2	0,1	2,1
	2010	102,18	101,97	102,29	102,34	102,31	103,05	104,87	104,37	104,23	103,90	103,65	104,41	-	-0,2	1,0
	2009	102,63	101,78	101,54	101,34	101,42	101,93	102,25	102,12	102,00	101,88	101,80	102,58	-0,2	-2,1	0,7
	2008	99,47	99,56	100,44	100,59	100,69	101,69	103,89	103,15	103,20	103,30	102,98	103,49	0,1	0,6	1,3

	En indices												En %			
	Année	Jan	Fev	Mar	Avr	Mai	Jun	Jul	Aou	Sep	Oct	Nov	Dec	Var. Avr / Mar	Var sur Jan	Var / 12 mois
Indice hors transport aérien international	2011	104,44	104,33	104,75	104,75									-	0,8	2,0
	2010	102,66	102,45	102,48	102,72	102,80	102,90	103,86	104,30	104,30	104,14	103,90	103,89	0,2	0,8	0,9
	2009	103,17	102,36	101,97	101,85	101,98	101,85	101,80	102,23	102,31	102,25	102,23	101,94	-0,1	-1,1	0,4
	2008	100,27	100,42	100,89	101,45	101,28	101,54	102,92	103,30	103,49	103,39	103,35	102,99	0,6	1,4	2,3

Plus fortes variations mensuelles dans l'indice au niveau classe de la COICOP : base 100 décembre 2007

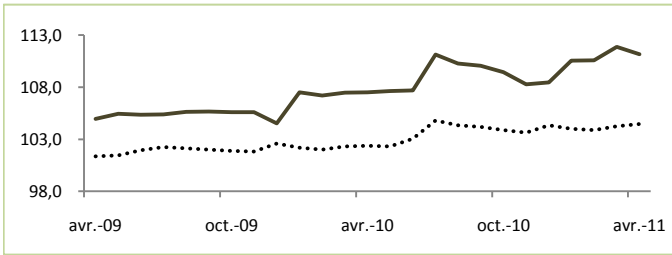
		2010			2011				En %		
		Avr	Nov	Dec	Jan	Fev	Mar	Avr	Var. Mens	Var sur Jan	Var / 12 mois
A la hausse											
1	07.3.3 - Transport de voyageurs par air	90,98	96,26	114,80	94,54	94,15	93,49	98,51	5,4	-14,2	8,3
2	07.1.1 - Voitures particulières	101,45	102,04	101,87	102,19	101,41	101,64	104,03	2,4	2,1	2,5
3	01.1.8 - Sucre, confitures, miel, chocolat et confiserie	111,68	111,85	113,01	111,55	112,96	114,39	116,17	1,6	2,8	4,0
4	06.1.2 - Autres produits médicaux	111,02	111,10	111,10	111,10	111,10	111,10	112,92	1,6	1,6	1,7
5	02.1.2 - Vin	105,71	104,67	104,69	105,35	107,67	108,11	109,63	1,4	4,7	3,7
6	07.2.3 - Entretien et réparation des véhicules personnels	108,46	109,90	109,90	109,91	109,90	110,87	112,25	1,2	2,1	3,5
7	01.1.5 - Huiles et graisses	115,17	118,39	119,00	119,15	121,79	122,29	123,37	0,9	3,7	7,1
8	05.3.1 - Gros appareils ménagers électriques ou non	89,84	88,20	86,67	85,67	86,02	85,98	86,73	0,9	0,1	-3,5
9	02.1.1 - Spiritueux	104,15	102,41	101,74	101,64	102,59	104,68	105,55	0,8	3,7	1,3
10	05.5.1 - Gros outillage et petit outillage	99,85	98,63	98,90	98,91	98,68	98,92	99,48	0,6	0,6	-0,4

A la baisse

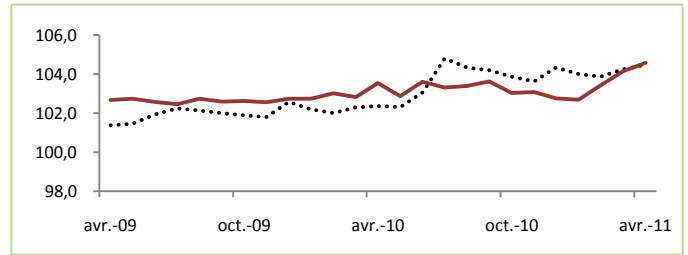
1	05.1.1 - Meubles et articles d'ameublement	74,07	71,18	70,18	70,85	67,60	68,92	65,05	-5,6	-7,3	-12,2
2	01.1.3 - Poisson	130,97	133,49	133,61	154,02	148,48	161,77	155,12	-4,1	16,1	18,4
3	08.3.1 - Équipement de téléphone et de télécopie	64,02	57,65	56,56	56,72	55,03	54,73	53,14	-2,9	-6,0	-17,0
4	05.1.2 - Tapis et autres revêtements de sol	97,64	91,40	91,40	91,33	91,80	90,45	88,35	-2,3	-3,3	-9,5
5	05.2.0 - Articles de ménage en textiles	96,03	91,92	92,64	92,35	90,63	90,24	88,98	-1,4	-4,0	-7,3
6	01.1.6 - Fruits	99,88	99,10	97,67	99,60	100,86	99,02	97,62	-1,4	0,0	-2,3
7	06.1.1 - Produits pharmaceutiques	98,90	98,60	98,60	97,55	97,55	95,95	94,64	-1,4	-4,0	-4,3
8	09.6.0 - Voyages à forfait	103,52	108,51	108,51	108,51	108,24	108,24	106,71	-1,4	-1,7	3,1
9	05.3.2 - Petits appareils électroménagers	106,43	106,23	105,81	105,44	105,16	105,66	104,57	-1,0	-1,2	-1,7
10	09.3.1 - Jeux, jouets et passe-temps	89,95	91,25	92,41	89,52	89,27	89,27	88,54	-0,8	-4,2	-1,6

**EVOLUTION DES DIVISIONS DE LA COICOP SUR LES 24 DERNIERS MOIS
COMPAREE A CELLE DE L'INDICE GENERAL (EN POINTILLES) : BASE 100 DÉCEMBRE 2007**

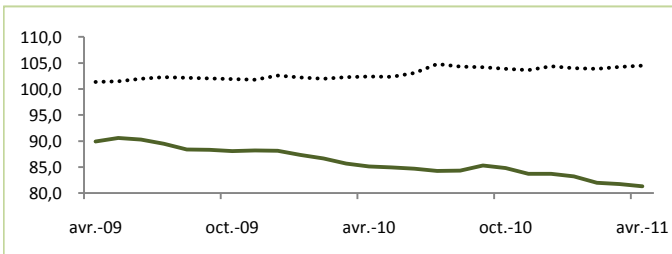
01 - Produits alimentaires et boissons non alcoolisées



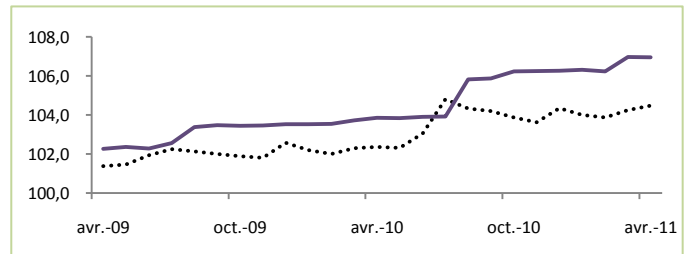
02 - Boissons alcoolisées, tabac



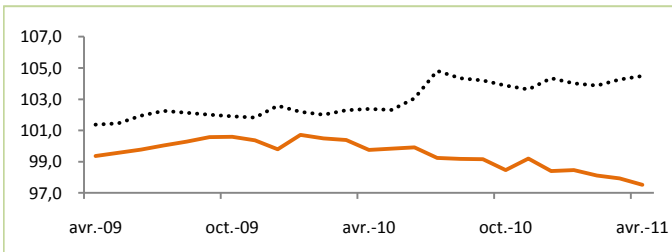
03 - Articles d'habillement et articles chaussants



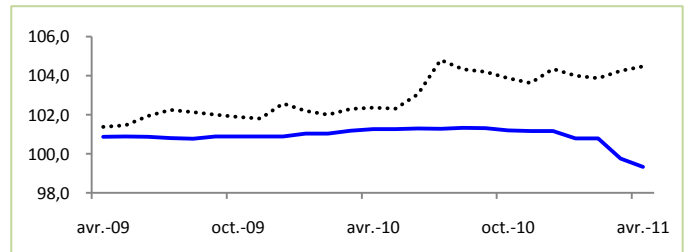
04 - Logement, eau, électricité, gaz et autres combustibles



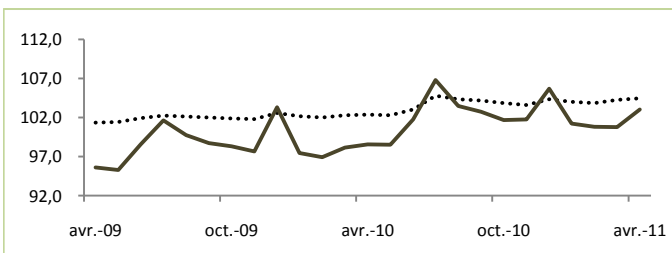
05 - Ameublement, équipement ménager et entretien courant de la maison



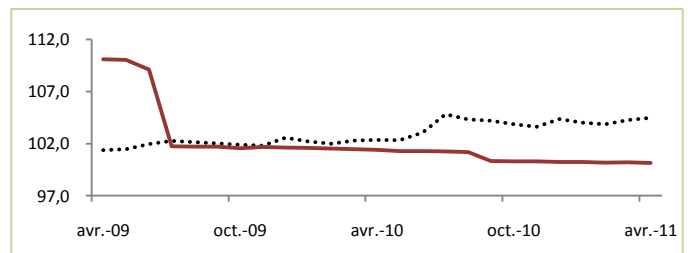
06 - Santé



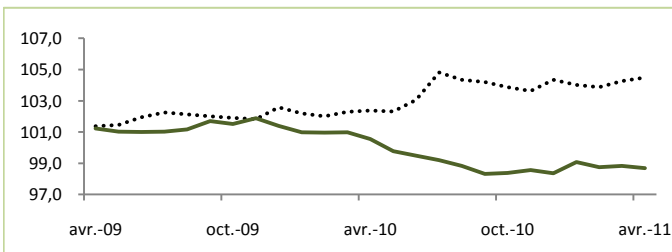
07 - Transports



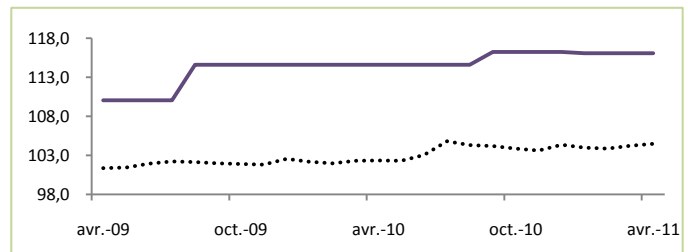
08 - Communications



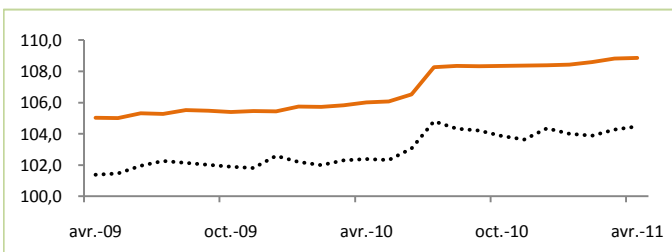
09 - Loisirs et culture



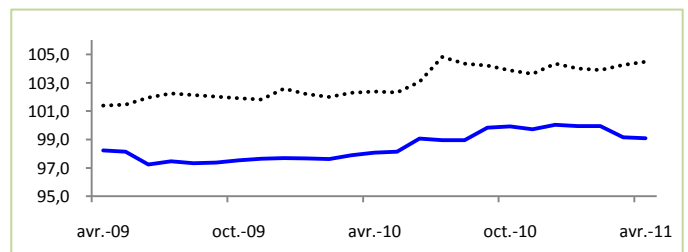
10 - Enseignement, Education



11 - Hôtellerie, cafés, restauration



12 - Autres biens et services



PRIX MOYENS, PRIX MINIMUM ET MAXIMUM DE DIFFERENTES VARIETES POUR DES QUANTITES STANDARDISEES

Libellé du produit	Qté stand.	Unité	Avril 2011		
			Px mini	Px. Moy	Px maxi
Autre riz : Riz parfumé (le kg)	1	kg	192	218	230
Farine de blé sans levure (le kg)	1	kg	115	137	198
Baguette	250	gr	50	53	53
Biscottes	350	gr	212	354	500
Viande de bœuf à rôtir fraîche : Entrecôte (le kg)	1	kg	1 731	1 808	1 920
Viande de bœuf à rôtir en barre sous vide : Rumsteck en barre (le kg)	1	kg	695	863	1 198
Autre viande bovine fraîche (y compris déchets pour animaux) : Bœuf haché frais (le kg)	1	kg	1 095	1 259	1 295
Viande de mouton à rôtir surgelée : Gigot d'agneau congelé (le kg)	1	kg	795	1 088	1 350
Poulet entier vidé frais local (le kg)	1	kg	1 304	1 315	1 320
Cuisses de poulet surgelées en emballage carton	1	kg	191	265	301
Jambons emballés sous vide (le kg)	1	kg	1 120	1 556	2 667
Lard, Lardon ou poitrine salée	1	kg	1 497	1 639	2 339
Autres charcuteries de porc fraîches : Chipolatas locales (le kg)	1	kg	925	1 207	1 323
Autres charcuteries de porc fraîches : Merguez locale (le kg)	1	kg	995	1 218	1 495
Corned beef (local ou importé)	340	gr	290	360	389
Mahi mahi frais en darne ou en filet (le kg)	1	kg	1 370	1 549	2 250
Thon rouge frais (Va'u)	1	kg	1 026	1 771	2 350
Thon blanc frais (A'ahi taria)	1	kg	1 000	1 338	1 500
Autres préparation de produits de la pêche transformés surgelées : Poissons panés surgelés	400	gr	398	567	784
Lait entier local (le litre)	1	L	299	300	320
Lait demi écrémé longue conservation (pasteurisé UHT, stérilisé) (le litre)	1	L	116	134	147
Fromage frais (y compris petits suisses) aux fruits ou parfumés (Fromages parfumés)	400	gr	495	600	688
Fromages frais : Brie à la coupe (le kg)	1	kg	850	1 680	3 795
Œufs moyens locaux	12	U	336	352	354
Beurre frais de France doux	250	gr	184	264	305
Margarine	500	gr	230	274	297
Huile 100% arachide (le litre)	1	L	215	263	465
Huile de tournesol (le litre)	1	L	200	217	244
Huile d'olive (le litre)	1	L	751	1 344	1 890
Pomme (le kg)	1	kg	224	359	471
Poire (le kg)	1	kg	255	427	575
Orange (le kg)	1	kg	254	353	589
Macédoine de fruits en conserve	800	gr	146	225	356
Chou vert local (le kg)	1	kg	198	271	425
Aubergine (le kg)	1	kg	250	304	414
Concombre local (le kg)	1	kg	234	309	425
Courgette (le kg)	1	kg	450	569	709
Oignon (le kg)	1	kg	130	174	365
Lentilles sèches	1	kg	190	219	253
Tomate (le kg)	1	kg	450	564	702
Carotte (le kg)	1	kg	157	243	505
Taro (le kg)	1	kg	183	322	391
Pomme de terre importée ou non (le kg)	1	kg	105	167	239
Petits pois en conserve	800	gr	145	226	380
Frites surgelées ou pommes de terres préparées surgelées	1	kg	165	274	353
Sucres en poudre blanc ou brun (le kg)	1	kg	132	156	225
Sel fin iodé en emballage plastic ou en carton	750	gr	143	189	250
Mayonnaise	400	gr	217	373	526
Sauce tomate concentrée en conserve	250	gr	37	40	62
Ketchup	400	gr	136	165	242
Soyou	400	gr	144	205	307
Mitihue (le litre)	1	L	775	896	1 000
Amidon (le kg)	1	kg	187	219	250
Lait maternisé 1er ou 2ème âge	800	gr	863	935	966
Café moulu importé	1	kg	920	1 460	3 120
Jus d'orange autre que 100% pur jus	1	L	200	250	268
Gaz en bouteille : La bonbonne de 13 kg avec consigne	13	kg	2 548	2 548	2 548
Petites piles rondes de type R6	4	U	147	232	353
Assouplissant	3	L	1 295	1 721	2 160
Poudres à récurer	750	gr	289	341	480
Tortillons en boîte de 10 plaquettes	10	U	80	97	120
Essence sans plomb (le litre)	1	L	150	150	150
Gazole (le litre)	1	L	137	137	137
Places de cinéma pour adultes et enfants	1	U	650	793	1 000
Brosses à dents	1	U	220	338	495
Pâte dentifrice	75	ml	195	292	784
Couches pour bébé	50	U	1 368	2 148	3 486