



N° 453

Juillet 2011

Dépôt légal :
Août 2011

ISSN 1247 - 7370
© ISPF 2011

B.P. 395
98 713 Papeete
Tél : (689) 47 34 34
Fax : (689) 42 72 52

Courriel : ispf@ispf.pf

Publication :
Directeur : Hervé BACHERÉ
Auteur : Tehani HUNTER

SPECIAL

INDICE DES PRIX A LA CONSOMMATION

JUILLET 2011

UN INDICE GÉNÉRAL DE 106,78

+ 1,1 % pour le mois de juillet 2011

+ 2,3 % depuis le 1er janvier

+ 1,9 % sur les 12 derniers mois

UN INDICE OUVRIER DE 107,04 (+ 0,1 %)

L'indice des prix à la consommation s'établit à 106,78 en juillet 2011, soit une hausse mensuelle de 1,1 % sous l'impulsion des divisions *transports* (+6,1 %), *loisirs et culture* (+0,3 %) et *autres biens et services* (+0,1 %). Hors transport aérien international, l'indice général est en baisse de 0,2 %. Moins sensible aux fluctuations des tarifs des transports aériens internationaux, l'indice ouvrier progresse seulement de 0,1 %.

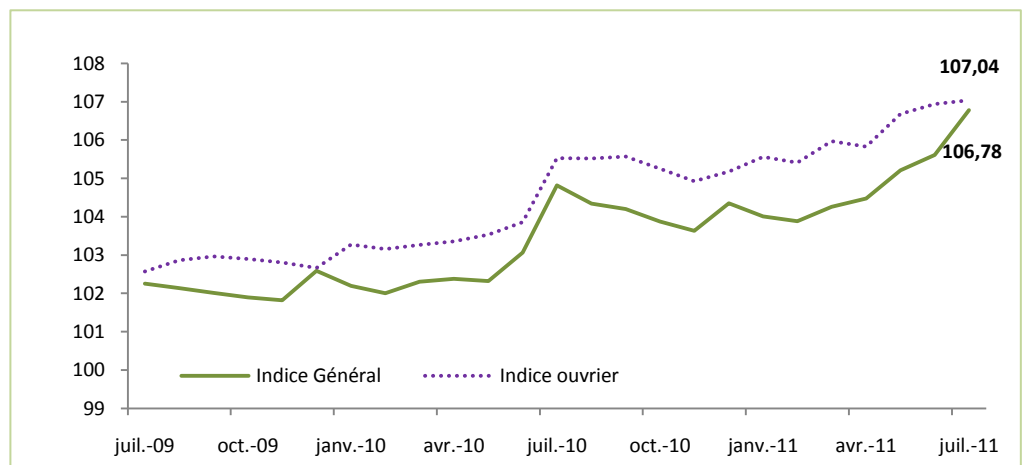
Juillet marque la pleine saison touristique, et les tarifs des *transports de voyageurs par air* ont connu une très forte progression (+31,2 %). Leurs prix sont en augmentation de 22 % depuis le début de l'année. Dans la même division, la baisse des prix des *voitures particulières* (-2,1 %) n'influe que très légèrement sur le résultat global de la division.

La division *loisirs et culture* est le second poste en hausse, essentiellement sous l'impulsion des *jardins, plantes et fleurs* (+5,3 %).

Les prix des *produits alimentaires* s'accroissent de 0,1 % en juillet, malgré les baisses des prix du *poisson* (-1,2 %), des *fruits* (-0,3 %) et des *légumes* (-0,3 %). Cette évolution est liée à celles des prix de la *viande* (+0,9 %) et du *lait, fromages et œufs* (+0,5 %). Les prix des *boissons non alcoolisées* baissent de 0,2 %, ce qui stabilise l'évolution globale de la division *produits alimentaires et boissons non alcoolisées*.

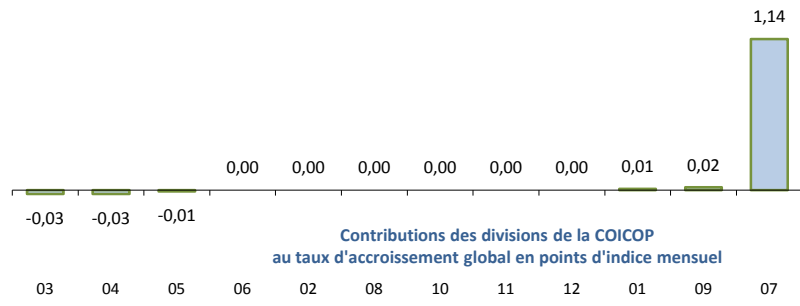
Les prix des *boissons alcoolisées* sont en recul de 0,1 %, liés aux baisses des prix du *vin* (-0,2%) et de la *bière* (-0,1 %). Les prix des *articles d'habillement* continuent de baisser (-1,3 %), comme ceux des *articles chaussants* (-0,1 %). Les prix dans *l'ameublement et l'équipement de la maison* sont également en recul (-0,2 %) en raison des baisses des prix des *meubles et articles d'ameublements* (-2,8 %) et de *l'outillage pour la maison et le jardin* (- 2,1 %).

Evolution de l'indice général et de l'indice ouvrier sur les 24 derniers mois
base 100 décembre 2007



ANALYSE GRAPHIQUE DES VARIATIONS ET DES CONTRIBUTIONS A LA VARIATION DE L'INDICE GENERAL

Source : ISPF - Indice des prix à la consommation



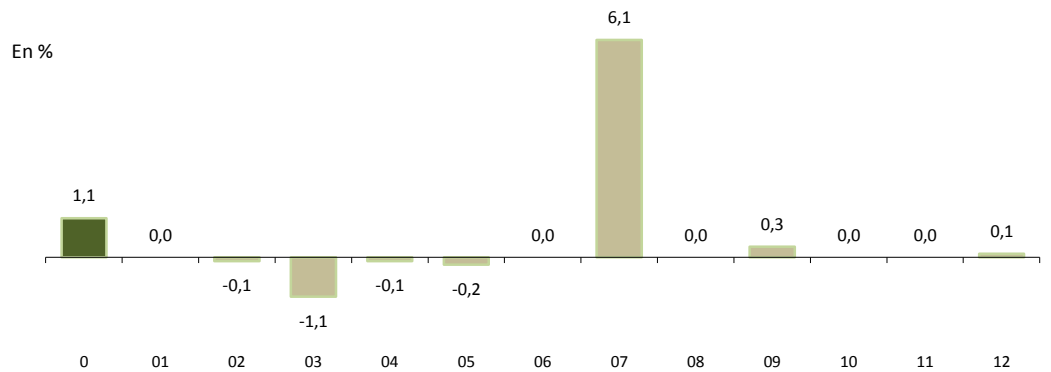
0 - Indice Général

01 - Produits alimentaires et boissons non alcoolisées
02 - Boissons alcoolisées, tabac
03 - Articles d'habillement et articles chaussants
04 - Logement, eau, électricité, gaz et autres combustibles
05 - Ameublement, équipement ménager et entretien courant de la maison
06 - Santé
07 - Transports
08 - Communications
09 - Loisirs et culture
10 - Enseignement, Education
11 - Hôtellerie, cafés, restauration
12 - Autres biens et services

Information méthodologique

La contribution au taux de croissance se définit comme le rapport entre le taux de croissance pondéré de la division et le taux de croissance pondéré de l'indice général. Ce poids est alors ramené en point d'indice. Le taux de croissance des divisions n'est qu'une composante de l'évolution de l'indice général, sa pondération permet d'en spécifier l'importance. Les contributions peuvent être, en valeur absolue, supérieures à la variation de l'indice général car un taux de croissance peut être positif ou négatif. Des compensations s'effectuent alors entre variations positives et négatives. La somme des contributions en points donne la variation de l'indice général.

Variations mensuelles des divisions de la COICOP en %



Source : ISPF - Indice des prix à la consommation

Plus fortes contributions à la hausse et à la baisse au niveau groupe

Contributions en point d'indice mensuel et variations en %

	Contrib.	Var. Mens	Var. / Jan	Var / 12 mois
A la hausse				
07.3 - Services de transport	1,3	26,3	18,4	9,5
09.3 - Autres articles et équipement de loisirs, jardins et animaux d'agrément	0,02	1,4	3,9	1,5
01.1 - Produits alimentaires	0,01	0,1	3	0,3
05.6 - Biens et services pour l'entretien courant de l'habitation	0,01	0,4	-0,3	-0,6
12.3 - Effets personnels non définis ailleurs	-	0,5	-1,5	-1,6
12.1 - Soins personnels	-	0,1	0,4	1,9
11.1 - Services de restauration	-	-	0,8	1

A la baisse

07.1 - Véhicules	-0,16	-2,1	-0,1	-0,2
03.1 - Articles d'habillement	-0,03	-1,3	-4,1	-4,8
04.3 - Entretien et réparation du logement	-0,02	-1,7	1,8	3,3
01.2 - Boissons non alcoolisées	-0,01	-0,2	2,7	2
05.5 - Outillage pour la maison et le jardin	-0,01	-2,1	-2,8	-2,7
05.1 - Meubles, articles d'ameublement, tapis et autres revêtements de sol	-0,01	-2,8	-10,3	-11,8
04.1 - Loyers d'habitation réels	0	0	-0,1	0,9

Plus fortes contributions à la hausse et à la baisse au niveau classe

Contributions en point d'indice mensuel et variations en %

	Contrib.	Var. Mens	Var. / Jan	Var / 12 mois
A la hausse				
07.3.3 - Transport de voyageurs par air	1,29	31,2	22	11,3
01.1.2 - Viande	0,04	0,9	1,8	2
09.3.3 - Jardins, plantes et fleurs	0,03	5,3	14,5	8,2
05.6.1 - Articles de ménage non durables	0,01	0,4	-0,3	-0,6
01.1.4 - Lait, fromages et œufs	0,01	0,5	0,9	1,5
01.1.1 - Pains et céréales	-	0,1	1	1,5
05.3.1 - Gros appareils ménagers électriques ou non	-	0,1	-1,3	-3,7

A la baisse

07.1.1 - Voitures particulières	-0,16	-2,2	-0,1	-0,2
01.1.3 - Poisson	-0,03	-1,2	11,2	-1,4
03.1.2 - Vêtements	-0,03	-1,5	-4,9	-7,1
04.3.1 - Produits pour l'entretien et la réparation du logement	-0,02	-3,5	-4	-1,4
01.1.7 - Légumes	-0,01	-0,3	4,9	-4,6
01.2.1 - Café, thé, cacao	-0,01	-1,2	-1,5	-3,6
05.1.1 - Meubles et articles d'ameublement	-0,01	-1,5	-9,7	-12

Série de l'indice général : base 100 décembre 2007

	En indices												En %			
	Année	Jan	Fev	Mar	Avr	Mai	Jun	Jul	Aou	Sep	Oct	Nov	Dec	Var. Jul / Jun	Var sur Jan	Var / 12 mois
Indice Général	2011	104,01	103,88	104,26	104,48	105,21	105,61	106,78						1,1	2,3	1,9
	2010	102,20	102,00	102,30	102,38	102,32	103,06	104,81	104,34	104,20	103,87	103,63	104,35	1,7	2,2	2,5
	2009	102,60	101,79	101,56	101,38	101,46	101,95	102,26	102,14	102,01	101,90	101,82	102,59	0,3	-1,1	-1,5
	2008	99,51	99,60	100,44	100,59	100,69	101,67	103,79	103,07	103,14	103,24	102,94	103,43	2,1	3,8	4,4

	En indices												En %			
	Année	Jan	Fev	Mar	Avr	Mai	Jun	Jul	Aou	Sep	Oct	Nov	Dec	Var. Jul / Jun	Var sur Jan	Var / 12 mois
Indice Ouvrier	2011	105,56	105,41	105,97	105,83	106,68	106,94	107,04						0,1	1,8	1,4
	2010	103,27	103,15	103,26	103,36	103,53	103,85	105,52	105,52	105,57	105,26	104,92	105,18	1,6	2,8	2,9
	2009	103,72	102,74	102,47	102,18	102,35	102,40	102,57	102,87	102,96	102,90	102,81	102,66	0,2	-1,2	-1,4
	2008	99,96	100,29	100,90	101,81	101,67	102,35	103,99	104,17	104,30	104,25	103,95	103,83	1,6	4,0	4,5

Séries d'indices agrégés : base 100 décembre 2007

	En indices												En %			
	Année	Jan	Fev	Mar	Avr	Mai	Jun	Jul	Aou	Sep	Oct	Nov	Dec	Var. Jul / Jun	Var sur Jan	Var / 12 mois
Indice hors tabac	2011	104,05	103,92	104,31	104,53	105,27	105,67	106,85						1,1	2,3	1,9
	2010	102,23	102,04	102,34	102,40	102,35	103,10	104,86	104,37	104,23	103,90	103,66	104,40	1,7	2,2	2,5
	2009	102,63	101,82	101,59	101,40	101,48	101,98	102,29	102,17	102,04	101,93	101,85	102,62	0,3	-1,1	-1,5
	2008	99,50	99,59	100,45	100,60	100,70	101,68	103,83	103,10	103,17	103,28	102,97	103,47	2,1	3,8	4,1

	En indices												En %			
	Année	Jan	Fev	Mar	Avr	Mai	Jun	Jul	Aou	Sep	Oct	Nov	Dec	Var. Jul / Jun	Var sur Jan	Var / 12 mois
Indice hors tabac et alcools	2011	104,06	103,90	104,28	104,50	105,25	105,67	106,88						1,1	2,4	1,9
	2010	102,18	101,97	102,29	102,34	102,31	103,05	104,87	104,37	104,23	103,90	103,65	104,41	1,8	2,2	2,6
	2009	102,63	101,78	101,54	101,34	101,42	101,93	102,25	102,12	102,00	101,88	101,80	102,58	0,3	-1,2	-1,6
	2008	99,47	99,56	100,44	100,59	100,69	101,69	103,89	103,15	103,20	103,30	102,98	103,49	2,2	3,9	4,4

	En indices												En %			
	Année	Jan	Fev	Mar	Avr	Mai	Jun	Jul	Aou	Sep	Oct	Nov	Dec	Var. Jul / Jun	Var sur Jan	Var / 12 mois
Indice hors transport aérien international	2011	104,44	104,33	104,75	104,75	105,54	105,61	105,37						-0,2	1,4	1,5
	2010	102,66	102,45	102,48	102,72	102,80	102,90	103,86	104,30	104,30	104,14	103,90	103,89	0,9	1,9	2,0
	2009	103,17	102,36	101,97	101,85	101,98	101,85	101,80	102,23	102,31	102,25	102,23	101,94	0,0	-1,2	-1,1
	2008	100,27	100,42	100,89	101,45	101,28	101,54	102,92	103,30	103,49	103,39	103,35	102,99	1,4	2,9	3,1

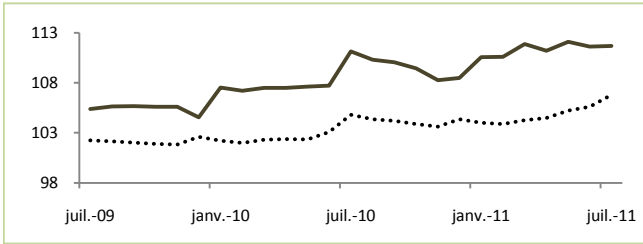
Plus fortes variations mensuelles dans l'indice au niveau classe de la COICOP : base 100 décembre 2007

		2010	2011						En %			
		Jul	Fev	Mar	Avr	Mai	Jun	Jul	Var. Mens	Var sur Jan	Var / 12 mois	
A la hausse	1	07.3.3 - Transport de voyageurs par air	125,80	94,15	93,49	98,51	98,55	106,72	140,00	31,2	22,0	11,3
	2	09.3.3 - Jardins, plantes et fleurs	105,73	109,36	108,67	108,56	108,57	108,61	114,35	5,3	14,5	8,2
	3	12.3.2 - Autres effets personnels	93,23	90,66	90,58	90,60	88,35	89,06	89,93	1,0	-3,4	-3,5
	4	01.1.2 - Viande	109,94	110,42	109,99	109,25	109,60	111,16	112,11	0,9	1,8	2,0
	5	05.3.2 - Petits appareils électroménagers	106,55	105,16	105,66	104,57	103,43	103,44	103,91	0,5	-1,8	-2,5
	6	01.1.4 - Lait, fromages et œufs	104,32	103,63	103,50	103,46	103,63	105,30	105,84	0,5	0,9	1,5
	7	05.6.1 - Articles de ménage non durables	108,09	108,10	107,50	107,46	107,28	107,03	107,44	0,4	-0,3	-0,6
	8	01.1.8 - Sucre, confitures, miel, chocolat et confiserie	112,59	112,96	114,39	116,17	116,64	116,83	117,13	0,3	3,6	4,0
	9	12.1.2 - Appareils électriques pour les soins personnels et autres appareils	97,37	96,57	96,62	96,78	96,18	96,27	96,57	0,3	0,1	-0,8
	10	01.1.5 - Huiles et graisses	117,77	121,79	122,29	123,37	122,19	125,44	125,75	0,2	5,7	6,8

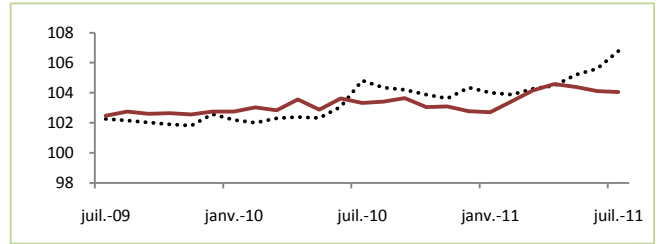
		2010	2011						En %			
		Jul	Fev	Mar	Avr	Mai	Jun	Jul	Var. Mens	Var sur Jan	Var / 12 mois	
A la baisse	1	05.1.2 - Tapis et autres revêtements de sol	87,77	91,80	90,45	88,35	88,35	88,35	78,40	-11,3	-14,2	-10,7
	2	09.3.2 - Équipements de sport, de camping et de loisirs en plein air	93,33	92,07	88,25	88,25	87,32	87,16	82,28	-5,6	-10,8	-11,8
	3	04.3.1 - Produits pour l'entretien et la réparation du logement	103,65	105,80	105,98	105,75	106,02	105,85	102,18	-3,5	-4,0	-1,4
	4	05.5.1 - Gros outillage et petit outillage	98,94	98,68	98,92	99,48	99,39	97,88	95,37	-2,6	-3,6	-3,6
	5	07.1.1 - Voitures particulières	101,91	101,41	101,64	104,03	104,00	101,75	101,75	-2,2	-0,1	-0,2
	6	05.5.2 - Accessoires divers connexes à l'outillage	95,60	96,17	96,22	95,97	95,67	95,61	94,13	-1,6	-1,7	-1,5
	7	03.1.2 - Vêtements	82,22	78,64	78,34	77,79	78,22	77,57	76,42	-1,5	-4,9	-7,1
	8	05.1.1 - Meubles et articles d'ameublement	71,99	67,60	68,92	65,05	64,11	64,30	63,37	-1,5	-9,7	-12,0
	9	08.3.1 - Équipement de téléphone et de télécopie	58,89	55,03	54,73	53,14	52,12	53,31	52,63	-1,3	-6,9	-10,6
	10	01.1.3 - Poisson	150,58	148,48	161,77	155,12	164,76	150,37	148,52	-1,2	11,2	-1,4

**EVOLUTION DES DIVISIONS DE LA COICOP SUR LES 24 DERNIERS MOIS
COMPAREE A CELLE DE L'INDICE GENERAL (EN POINTILLES) : BASE 100 DÉCEMBRE 2007**

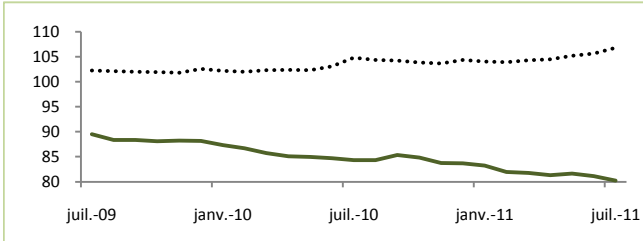
01 - Produits alimentaires et boissons non alcoolisées



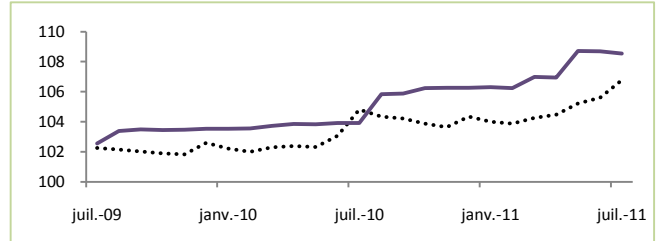
02 - Boissons alcoolisées, tabac



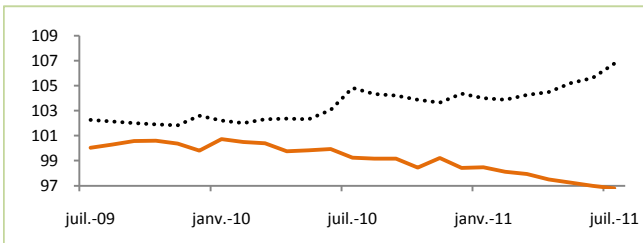
03 - Articles d'habillement et articles chaussants



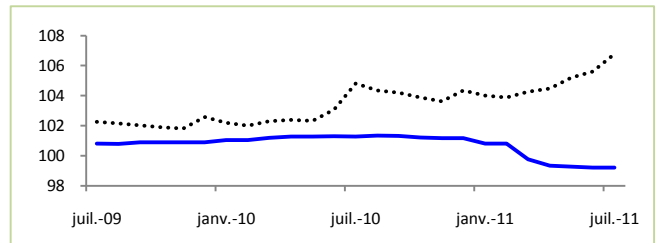
04 - Logement, eau, électricité, gaz et autres combustibles



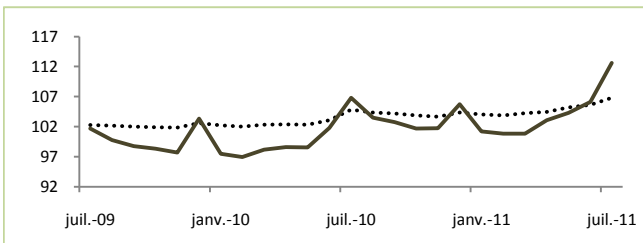
05 - Ameublement, équipement ménager et entretien courant de la maison



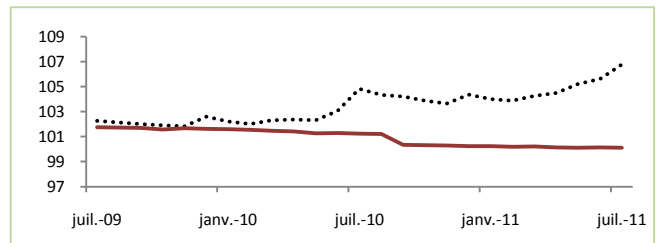
06 - Santé



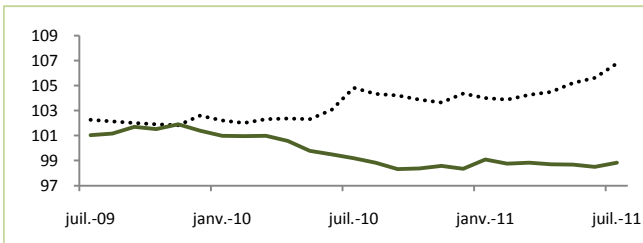
07 - Transports



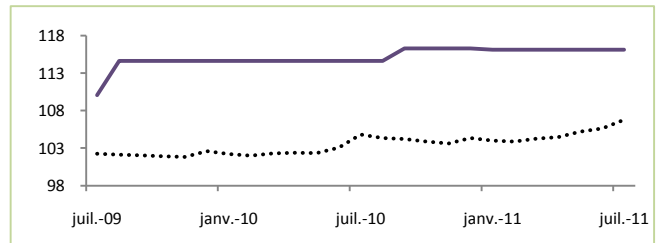
08 - Communications



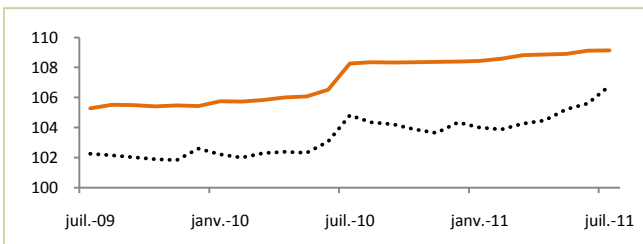
09 - Loisirs et culture



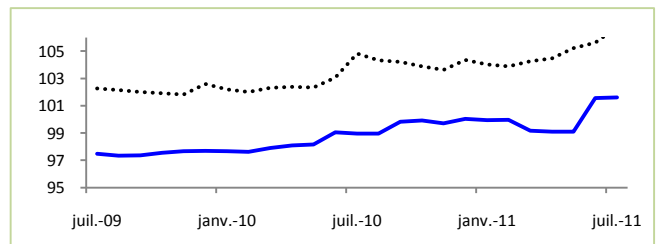
10 - Enseignement, Education



11 - Hôtellerie, cafés, restauration



12 - Autres biens et services



PRIX MOYENS, PRIX MINIMUM ET MAXIMUM DE DIFFERENTES VARIETES POUR DES QUANTITES STANDARDISEES

Libellé du produit	Qté stand.	Unité	Juillet 2011		
			Px mini	Px. Moy	Px maxi
Autre riz : Riz parfumé (le kg)	1	kg	164	193	230
Farine de blé sans levure (le kg)	1	kg	113	140	194
Baguette	250	gr	50	53	53
Biscottes	350	gr	212	345	500
Viande de bœuf à rôtir fraîche : Entrecôte (le kg)	1	kg	1 851	1 960	2 055
Viande de bœuf à rôtir en barre sous vide : Rumsteck en barre (le kg)	1	kg	795	1 003	1 307
Autre viande bovine fraîche (y compris déchets pour animaux) : Bœuf haché frais (le kg)	1	kg	995	1 177	1 350
Viande de mouton à rôtir surgelée : Gigot d'agneau congelé (le kg)	1	kg	1 095	1 261	1 482
Poulet entier vidé frais local (le kg)	1	kg	1 313	1 373	1 650
Cuisses de poulet surgelées en emballage carton	1	kg	176	276	328
Jambons emballés sous vide (le kg)	1	kg	1 120	1 542	2 559
Lard, Lardon ou poitrine salée	1	kg	1 497	1 548	1 663
Autres charcuteries de porc fraîches : Chipolatas locales (le kg)	1	kg	1 050	1 238	1 295
Autres charcuteries de porc fraîches : Merguez locale (le kg)	1	kg	995	1 221	1 495
Corned beef (local ou importé)	340	gr	321	376	408
Mahi mahi frais en darne ou en filet (le kg)	1	kg	1 500	1 634	2 495
Thon rouge frais (Va'u)	1	kg	1 042	1 767	2 995
Thon blanc frais (A'ahi taria)	1	kg	800	952	1 179
Autres préparation de produits de la pêche transformés surgelées : Poissons panés surgelés	400	gr	398	540	784
Lait entier local (le litre)	1	L	299	310	320
Lait demi écrémé longue conservation (pasteurisé UHT, stérilisé) (le litre)	1	L	133	137	147
Fromage frais (y compris petits suisses) aux fruits ou parfumés (Fromages parfumés)	400	gr	495	600	696
Fromages frais : Brie à la coupe (le kg)	1	kg	795	1 759	4 290
Œufs moyens locaux	12	U	336	352	354
Beurre frais de France doux	250	gr	191	270	310
Margarine	500	gr	230	309	589
Huile 100% arachide (le litre)	1	L	196	265	465
Huile de tournesol (le litre)	1	L	210	228	326
Huile d'olive (le litre)	1	L	751	1 142	1 800
Pomme (le kg)	1	kg	164	323	429
Poire (le kg)	1	kg	298	426	550
Orange (le kg)	1	kg	254	361	478
Macédoine de fruits en conserve	800	gr	155	222	276
Chou vert local (le kg)	1	kg	280	344	486
Aubergine (le kg)	1	kg	280	343	614
Concombre local (le kg)	1	kg	248	343	425
Courgette (le kg)	1	kg	550	741	850
Oignon (le kg)	1	kg	130	167	198
Lentilles sèches	1	kg	185	214	242
Tomate (le kg)	1	kg	476	615	820
Carotte (le kg)	1	kg	117	212	352
Taro (le kg)	1	kg	130	290	362
Pomme de terre importée ou non (le kg)	1	kg	82	144	297
Petits pois en conserve	800	gr	226	260	395
Frites surgelées ou pommes de terres préparées surgelées	1	kg	176	273	353
Sucres en poudre blanc ou brun (le kg)	1	kg	137	156	230
Sel fin iodé en emballage plastic ou en carton	750	gr	143	186	248
Mayonnaise	400	gr	280	381	526
Sauce tomate concentrée en conserve	250	gr	36	39	65
Ketchup	400	gr	135	163	282
Soyou	400	gr	164	216	307
Mitihue (le litre)	1	L	775	883	1 000
Amidon (le kg)	1	kg	160	218	270
Lait maternisé 1er ou 2ème âge	800	gr	922	948	982
Café moulu importé	1	kg	920	1 372	3 120
Jus d'orange autre que 100% pur jus	1	L	245	254	268
Gaz en bouteille : La bonbonne de 13 kg avec consigne	13	kg	2 678	2 678	2 678
Petites piles rondes de type R6	4	U	147	228	353
Assouplissant	3	L	1 295	1 700	2 250
Poudres à récurer	750	gr	304	349	480
Tortillons en boite de 10 plaquettes	10	U	65	95	130
Essence sans plomb (le litre)	1	L	160	160	160
Gazole (le litre)	1	L	147	147	147
Places de cinéma pour adultes et enfants	1	U	650	793	1 000
Brosses à dents	1	U	42	318	520
Pâte dentifrice	75	ml	195	292	784
Couches pour bébé	50	U	1 368	2 163	3 652