



N° 455

Août 2011

Dépôt légal :
Septembre 2011

ISSN 1247 - 7370
© ISPF 2011

B.P. 395
98 713 Papeete
Tél : (689) 47 34 34
Fax : (689) 42 72 52

Courriel : ispf@ispf.pf

Publication :
Directeur : **Stéphan CHALLIER**
Auteur : **Tehani HUNTER**

SPECIAL

INDICE DES PRIX A LA CONSOMMATION

AOÛT 2011

UN INDICE GÉNÉRAL DE 105,72

-1 % pour le mois de août 2011

+ 1,3 % depuis le 1er janvier

+ 1,3 % sur les 12 derniers mois

UN INDICE OUVRIER DE 107,27 (+ 0,2 %)

L'indice des prix à la consommation s'établit à 105,72 en août 2011, soit une baisse mensuelle de 1,0 % essentiellement liée à celles des prix des divisions *transports* (-6,2 %) et *loisirs et culture* (-0,5 %). Hors transport aérien international, l'indice progresse de 0,6 %, marqué par l'augmentation des prix des *produits alimentaires et boissons non alcoolisées* (+1,2 %). Plus sensible à cette variation qu'à la baisse des tarifs de transport aérien, l'indice ouvrier progresse de 0,2 %. Depuis le début de l'année, l'indice général progresse de 1,3 % et l'indice ouvrier de 2 %.

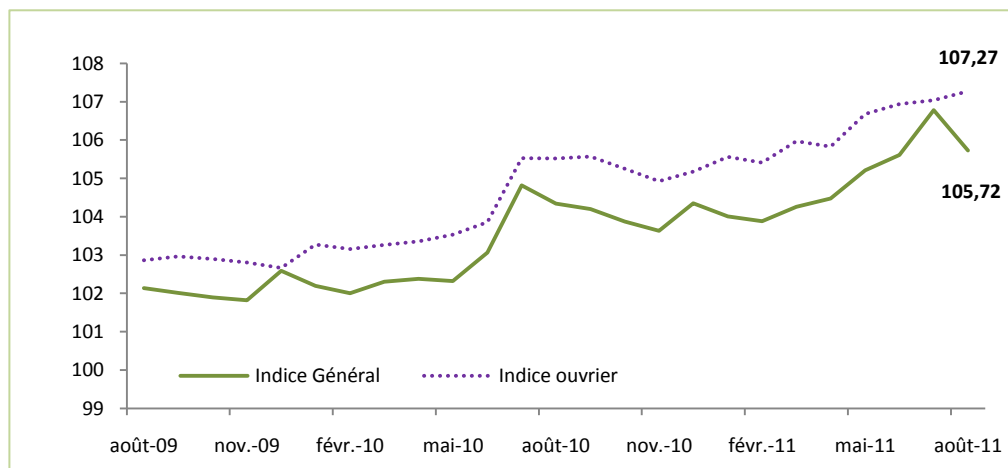
La fin de la haute saison touristique engendre la baisse des tarifs des *transports de voyageurs par air* (-28,4 %). Cette diminution compense amplement la hausse des prix des *carburants et lubrifiants pour les véhicules personnels* (+4,5 %) et celle des prix des *voitures particulières* (+2,3 %) qui font partie de la même division.

La division *loisirs et culture* est le second poste en baisse, essentiellement sous l'impulsion des *équipements audiovisuels, photographiques et informatiques* (-3,6 %).

Les hausses de prix du *poisson* (+7,7 %), de la *viande* (+1,2 %) et des *huiles et graisses* (+1,8 %) expliquent l'essentiel de l'évolution des prix des *produits alimentaires et boissons non alcoolisées*. Sur la même période, les prix des *fruits* comme ceux des *légumes* diminuent de 0,9 %.

Les prix des *articles d'habillement* continuent de baisser (-0,6 %), notamment en raison de la baisse des prix des *vêtements* (-0,7 %). Les prix dans l'*ameublement, équipement ménager et entretien courant de la maison* sont également en recul (-0,3 %) en raison des baisses des prix des *articles de ménage non durables* (-0,6 %) et de la *verrerie, vaisselle et ustensiles de ménage* (-0,7 %).

Evolutions de l'indice général et de l'indice ouvrier sur les 24 derniers mois
base 100 décembre 2007



RÉSULTATS DÉTAILLÉS EN NOMENCLATURE COICOP - BASE 100 DÉCEMBRE 2007

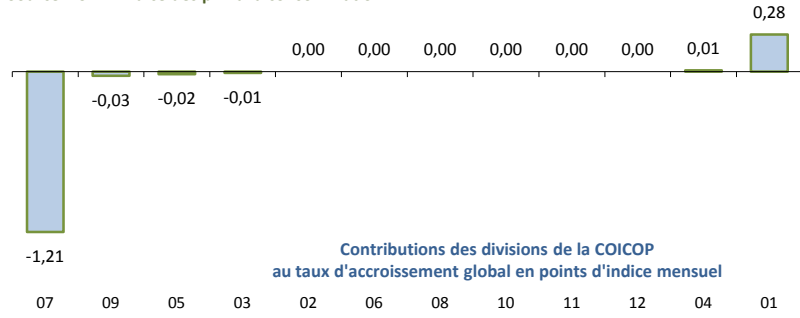
Libellé	Niv	Pond.	2010							2011			Variations en %		
			Aou	Mar	Avr	Mai	Jun	Jul	Aou	Sur 1 mois	Sur Janv	Sur 12 Mois			
0 - Indice Général	0	1 000 000	104,34	104,26	104,48	105,21	105,61	106,78	105,72	111,62	111,67	113,01	1,2	4,2	2,5
01 - Produits alimentaires et boissons non alcoolisées	1	227 183	110,29	111,87	111,18	112,10	111,62	111,67	113,01	111,62	111,67	113,01	1,2	4,2	2,5
01.1 - Produits alimentaires	2	203 267	111,86	113,35	112,55	113,56	113,02	113,11	114,58	113,11	114,58	113,43	1,3	4,3	2,4
01.1.1 - Pains et céréales	3	43 496	107,06	108,32	108,40	108,44	108,14	108,21	108,31	108,31	108,31	108,31	0,1	1,1	1,2
01.1.2 - Viande	3	51 692	110,45	109,99	109,25	109,60	111,16	112,11	113,43	112,11	113,43	113,43	1,2	3,0	2,7
01.1.3 - Poisson	3	25 520	145,24	161,77	155,12	164,76	150,37	148,52	160,02	148,52	160,02	160,02	7,7	19,8	10,2
01.1.4 - Lait, fromages et œufs	3	21 309	104,18	103,50	103,46	103,63	105,30	105,84	106,23	105,84	106,23	106,23	0,4	1,2	2,0
01.1.5 - Huiles et graisses	3	5 096	118,30	122,29	123,37	122,19	125,44	125,75	128,00	125,75	128,00	128,00	1,8	7,6	8,2
01.1.6 - Fruits	3	9 864	99,73	99,02	97,62	95,88	96,84	96,56	95,71	96,56	95,71	95,71	-0,9	-2,0	-4,0
01.1.7 - Légumes	3	21 595	103,05	100,22	100,50	100,28	102,89	102,58	101,68	102,58	101,68	101,68	-0,9	4,0	-1,3
01.1.8 - Sucre, confitures, miel, chocolat et confiserie	3	11 699	113,27	114,39	116,17	116,64	116,83	117,13	116,94	116,83	117,13	116,94	-0,2	3,5	3,2
01.1.9 - Produits alimentaires non définis ailleurs	3	12 996	104,91	106,26	105,97	106,20	106,02	105,88	105,85	105,88	105,85	105,85	-	-	0,9
01.2 - Boissons non alcoolisées	2	23 916	98,11	100,42	100,56	100,82	100,73	100,49	100,82	100,49	100,82	100,82	0,3	3,0	2,8
01.2.1 - Café, thé, cacao	3	4 234	101,00	99,16	99,51	100,55	100,84	99,62	100,63	100,63	100,63	100,63	1,0	-0,5	-0,4
01.2.2 - Eaux minérales, boissons gazeuses et jus de fruits et de légumes	3	19 682	97,51	100,68	100,78	100,87	100,71	100,67	100,86	100,67	100,86	100,86	0,2	3,8	3,4
02 - Boissons alcoolisées, tabac	1	34 084	103,41	104,15	104,59	104,38	104,12	104,04	104,12	104,04	104,12	104,12	0,1	1,3	0,7
02.1 - Boissons alcoolisées	2	24 405	104,09	105,76	106,58	106,08	105,65	105,54	105,65	105,65	105,65	105,65	0,1	1,9	1,5
02.1.1 - Spiritueux	3	3 302	102,81	104,68	105,55	102,18	102,04	102,06	101,93	102,06	101,93	101,93	-0,1	0,2	-0,9
02.1.2 - Vin	3	9 897	105,68	108,11	109,63	109,71	109,29	109,10	109,61	109,61	109,61	109,61	0,5	4,7	3,7
02.1.3 - Bière	3	11 206	103,08	104,02	104,23	104,10	103,56	103,48	103,31	103,31	103,31	103,31	-0,2	-0,1	0,2
02.2 - Tabac	2	9 679	101,74	100,22	99,72	100,22	100,38	100,37	100,37	100,37	100,37	100,37	-	-0,2	-1,3
02.2.0 - Tabac	3	9 679	101,74	100,22	99,72	100,22	100,38	100,37	100,37	100,37	100,37	100,37	-	-0,2	-1,3
03 - Articles d'habillement et articles chaussants	1	26 330	84,34	81,77	81,30	81,60	81,10	80,24	79,83	80,24	79,83	79,83	-0,5	-4,6	-5,4
03.1 - Articles d'habillement	2	21 860	84,93	82,49	82,00	82,39	81,73	80,70	80,19	80,19	80,19	80,19	-0,6	-4,7	-5,6
03.1.1 - Tissus d'habillement	3	734	98,07	97,94	97,94	97,94	97,55	97,45	97,45	97,45	97,45	97,45	-	-0,6	-0,6
03.1.2 - Vêtements	3	18 780	82,25	78,34	77,79	78,22	77,57	76,42	75,90	75,90	75,90	75,90	-0,7	-5,5	-7,7
03.1.3 - Autres articles vestimentaires et accessoires du vêtement	3	497	94,46	95,18	95,18	95,18	95,18	92,37	92,37	92,37	92,37	92,37	-2,3	-3,9	-4,4
03.1.4 - Nettoyage, réparation et location de vêtements	3	1 849	118,82	139,22	139,22	139,22	139,27	139,39	139,39	139,39	139,39	139,39	-	1,8	17,3
03.2 - Articles chaussants	2	4 470	81,22	78,03	77,70	77,60	77,81	77,77	77,83	77,83	77,83	77,83	0,1	-4,2	-4,2
03.2.1 - Chaussures et autres articles chaussants, y compris la réparation	3	4 470	81,22	78,03	77,70	77,60	77,81	77,77	77,83	77,83	77,83	77,83	0,1	-4,2	-4,2
04 - Logement, eau, électricité, gaz et autres combustibles	1	183 472	105,83	106,98	106,95	108,72	108,70	108,55	108,62	108,62	108,62	108,62	0,1	2,2	2,6
04.1 - Loyers d'habitation réels	2	100 494	102,37	102,86	102,82	102,98	102,95	102,93	103,05	103,05	103,05	103,05	0,1	-	0,7
04.1.1 - Loyers réels des locataires et sous-locataires	3	100 494	102,37	102,86	102,82	102,98	102,95	102,93	103,05	103,05	103,05	103,05	0,1	-	0,7
04.3 - Entretien et réparation du logement	2	13 363	101,35	105,91	105,79	105,93	105,82	104,02	104,00	104,00	104,00	104,00	-	1,8	2,6
04.3.1 - Produits pour l'entretien et la réparation du logement	3	6 821	104,98	105,98	105,75	106,02	105,85	102,18	102,13	102,13	102,13	102,13	-	-4,0	-2,7
04.3.2 - Services d'entretien et de réparation du logement	3	6 542	97,88	105,85	105,85	105,85	105,80	105,80	105,80	105,80	105,80	105,80	-	7,8	8,1
04.4 - Adduction d'eau et autres services relatifs au logement	2	12 172	111,73	115,06	115,06	115,06	115,06	115,06	115,06	115,06	115,06	115,06	-	3,0	3,0
04.4.1 - Adduction d'eau	3	6 551	111,84	115,86	115,86	115,86	115,86	115,86	115,86	115,86	115,86	115,86	-	3,6	3,6
04.4.2 - Enlèvement des ordures	3	5 621	111,60	114,13	114,13	114,13	114,13	114,13	114,13	114,13	114,13	114,13	-	2,3	2,3
04.5 - Électricité, gaz et autres combustibles	2	57 443	112,32	113,40	113,41	119,05	119,05	119,04	119,05	119,05	119,05	119,05	-	6,0	6,0
04.5.1 - Électricité	3	47 662	112,55	113,85	113,86	119,52	119,52	119,52	119,52	119,52	119,52	119,52	-	6,2	6,2
04.5.2 - Gaz	3	9 557	111,36	111,36	111,36	117,05	117,05	117,05	117,05	117,05	117,05	117,05	-	5,1	5,1
04.5.4 - Combustibles solides	3	224	105,28	105,28	105,28	105,28	105,28	104,76	105,28	105,28	105,28	105,28	0,5	-	-
05 - Ameublement, équipement ménager et entretien courant de la maison	1	54 587	99,17	97,94	97,51	97,23	96,99	96,78	96,45	96,45	96,45	96,45	-0,3	-2,0	-2,7
05.1 - Meubles, articles d'ameublement, tapis et autres revêtements de sol	2	4 812	74,00	71,30	67,59	66,75	66,92	65,07	65,05	65,05	65,05	65,05	-	-10,3	-12,1
05.1.1 - Meubles et articles d'ameublement	3	4 197	72,24	68,92	65,05	64,11	64,30	63,37	63,37	63,37	63,37	63,37	-	-9,7	-12,3
05.1.2 - Tapis et autres revêtements de sol	3	615	87,54	90,45	88,35	88,35	88,35	78,40	78,22	78,22	78,22	78,22	-0,2	-14,4	-10,6
05.2 - Articles de ménage en textiles	2	2 847	96,15	90,24	88,98	89,06	90,07	90,07	90,24	90,24	90,24	90,24	0,2	-2,6	-6,1
05.2.0 - Articles de ménage en textiles	3	2 847	96,15	90,24	88,98	89,06	90,07	90,07	90,24	90,24	90,24	90,24	0,2	-2,6	-6,1
05.3 - Appareils ménagers	2	7 544	90,75	88,33	88,90	88,44	87,63	87,74	87,68	87,68	87,68	87,68	-0,1	-1,4	-3,4
05.3.1 - Gros appareils ménagers électriques ou non	3	6 541	88,60	85,98	86,73	86,34	85,43	85,50	85,44	85,44	85,44	85,44	-0,1	-1,4	-3,6
05.3.2 - Petits appareils électroménagers	3	839	106,55	105,66	104,57	103,43	103,44	103,91	103,91	103,91	103,91	103,91	-	-1,8	-2,5
05.3.3 - Réparation d'appareils ménagers	3	164	117,26	117,26	117,26	117,26	117,26	117,26	117,26	117,26	117,26	117,26	-	-	-
05.4 - Verrerie, vaisselle et ustensiles de ménage	2	3 067	97,25	97,20	97,22	97,24	97,59	97,55	96,86	96,86	96,86	96,86	-0,7	-0,2	-0,4
05.4.0 - Verrerie, vaisselle et ustensiles de ménage	3	3 067	97,25	97,20	97,22	97,24	97,59	97,55	96,86	96,86	96,86	96,86	-0,7	-0,2	-0,4
05.5 - Outillage pour la maison et le jardin	2	5 490	97,84	97,76	97,97	97,79	96,91	94,84	95,51	95,51	95,51	95,51	0,7	-2,1	-2,4
05.5.1 - Gros outillage et petit outillage	3	3 169	98,77	98,92	99,48	99,39	97,88	95,37	96,36	96,36	96,36	96,36	1,0	-2,6	-2,4
05.5.2 - Accessoires divers connexes à l'outillage	3	2 321	96,61	96,22	95,97	95,67	95,61	94,13	94,38	94,38	94,38	94,38	0,3	-1,4	-2,3
05.6 - Biens et services pour l'entretien courant de l'habitation	2	30 827	107,90	107,50	107,46	107,28	107,03	107,44	106,75	106,75	106,75	106,75	-0,6	-0,9	-1,1
05.6.1 - Articles de ménage non durables	3	30 827	107,90	107,50	107,46	107,28	107,03	107,44	106,75	106,75	106,75	106,75	-0,6	-0,9	-1,1
06 - Santé	1	7 242	101,33	99,76	99,34	99,27	99,21	99,21	99,21	99,21	99,21	99,21	-	-1,9	-2,1
06.1 - Produits et appareils thérapeutiques; matériel médical	2	3 422	99,97	97,68	96,80	96,66	96,67	96,67	96,66	96,66	96,66	96,66	-	-3,0	-3,3
06.1.1 - Produits pharmaceutiques	3	2 487	98,99	95,95	94,										

RÉSULTATS DÉTAILLÉS EN NOMENCLATURE COICOP - BASE 100 DÉCEMBRE 2007... Suite

Libellé	Niv	Pond.	2010							2011							Variations en %		
			Aou	Mar	Avr	Mai	Jun	Jul	Aou	Sur 1 mois	Sur Janv	Sur 12 Mois							
0 - Indice Général	0	1 000 000	104,34	104,26	104,48	105,21	105,61	106,78	105,72	-1,0	1,3	1,3							
07 - Transports	1	187 692	103,48	100,81	103,05	104,27	106,12	112,61	105,64	-6,2	-0,1	2,1							
07.2 - Utilisation des véhicules personnels	2	48 492	102,60	103,05	103,19	107,78	107,89	107,89	111,33	3,2	8,3	8,5							
07.2.1 - Pièces détachées et accessoires pour les véhicules personnels	3	6 885	100,72	101,80	101,81	100,46	100,89	100,89	100,95	0,1	-0,2	0,2							
07.2.2 - Carburants et lubrifiants pour les véhicules personnels	3	33 874	102,36	102,42	102,43	109,25	109,24	109,25	114,14	4,5	11,5	11,5							
07.2.3 - Entretien et réparation des véhicules personnels	3	5 176	108,73	110,87	112,25	112,25	112,50	112,50	112,50	-	2,4	3,5							
07.2.4 - Autres services relatifs aux véhicules personnels	3	2 557	99,51	100,13	100,13	100,13	100,63	100,63	100,63	-	1,1	1,1							
07.3 - Services de transport	2	54 038	104,67	95,93	100,17	100,20	107,11	135,25	101,68	-24,8	-11,0	-2,9							
07.3.2 - Transport de voyageurs par route	3	1 795	99,31	99,31	99,31	99,31	99,31	99,31	99,31	-	-	-							
07.3.3 - Transport de voyageurs par air	3	45 882	103,35	93,49	98,51	98,55	106,72	140,00	100,29	-28,4	-12,6	-3,0							
07.3.4 - Transport de voyageurs par mer et voies navigables intérieures	3	6 361	112,76	109,94	109,94	109,94	109,94	109,94	109,94	-	-2,5	-2,5							
08 - Communications	1	45 251	101,20	100,21	100,15	100,11	100,13	100,10	100,02	-0,1	-0,2	-1,2							
08.1 - Services postaux	2	1 448	106,66	111,19	111,19	111,19	111,19	110,35	110,35	-	0,4	3,5							
08.1.0 - Services postaux	3	1 448	106,66	111,19	111,19	111,19	110,35	110,35	110,35	-	0,4	3,5							
08.3 - Équipement et service de téléphone et de télécopie	2	43 803	101,00	99,84	99,78	99,74	99,79	99,76	99,67	-0,1	-0,2	-1,3							
08.3.1 - Équipement de téléphone et de télécopie	3	1 003	57,72	54,73	53,14	52,12	53,31	52,63	50,48	-4,1	-10,7	-12,5							
08.3.2 - Services de téléphone et de télécopie	3	42 800	102,42	101,35	101,35	101,35	101,35	101,35	101,35	-	-	-1,0							
09 - Loisirs et culture	1	61 336	98,84	98,83	98,69	98,67	98,50	98,83	98,35	-0,5	-	-0,5							
09.1 - Équipements audiovisuels, photographiques et informatiques	2	6 721	76,40	69,33	69,22	69,13	68,92	68,70	66,26	-3,6	-8,4	-13,3							
09.1.1 - Appareils de réception, d'enregistrement et de reproduction du son	3	1 753	73,35	58,86	58,77	57,22	57,22	56,94	54,17	-4,9	-12,2	-26,1							
09.1.2 - Équipement photographique et cinématographique, instruments d'	3	664	97,33	93,38	93,38	93,38	92,39	92,39	90,70	-1,8	-3,8	-6,8							
09.1.3 - Équipement informatique	3	2 005	65,85	64,06	63,81	63,67	63,25	62,88	62,78	-0,2	-3,9	-4,7							
09.1.4 - Supports d'enregistrement	3	1 771	82,39	74,87	74,87	76,75	76,75	76,69	70,53	-8,0	-14,1	-14,4							
09.1.5 - Réparation des équipements audiovisuels, photographiques et infor	3	528	101,53	101,53	101,53	101,53	101,53	101,53	101,53	-	-	-							
09.2 - Autres biens durables importants pour les loisirs et la culture	2	1 845	86,84	87,30	87,30	87,30	83,42	83,42	83,40	-	-3,2	-4,0							
09.2.1 - Biens durables pour les loisirs d'extérieur	3	1 306	96,77	97,03	97,03	97,03	94,51	94,51	94,48	-	-2,3	-2,4							
09.2.2 - Biens durables pour les loisirs d'intérieur, y compris les instruments	3	539	64,01	64,74	64,74	64,74	59,07	59,07	59,07	-	-5,3	-7,7							
09.3 - Autres articles et équipement de loisirs, jardins et animaux d'agrément	2	16 429	100,64	101,78	101,63	101,49	101,88	103,30	103,06	-0,2	3,6	2,4							
09.3.1 - Jeux, jouets et passe-temps	3	2 479	90,43	89,27	88,54	88,40	88,42	88,26	87,35	-1,0	-5,5	-3,4							
09.3.2 - Équipements de sport, de camping et de loisirs en plein air	3	2 146	92,56	88,25	88,25	87,32	87,16	82,28	82,28	-	-10,8	-11,1							
09.3.3 - Jardins, plantes et fleurs	3	6 042	103,99	108,67	108,56	108,57	108,61	114,35	114,42	0,1	14,5	10,0							
09.3.4 - Animaux d'agrément et produits liés	3	4 644	102,49	103,26	103,30	103,34	104,80	104,91	104,48	-0,4	1,8	1,9							
09.3.5 - Services vétérinaires et autres pour les animaux d'agrément	3	1 118	105,68	105,68	105,68	105,68	105,68	105,68	105,68	-	-	-							
09.4 - Services récréatifs et culturels	2	20 901	104,18	105,36	105,42	105,36	105,01	105,01	105,01	-	0,7	0,8							
09.4.1 - Services sportifs et récréatifs	3	8 437	112,70	114,17	114,17	114,17	113,23	113,23	113,23	-	0,2	0,5							
09.4.2 - Services culturels	3	12 464	99,11	100,12	100,21	100,12	100,12	100,12	100,12	-	1,0	1,0							
09.5 - Édition, presse et papeterie	2	10 123	105,51	105,38	105,51	105,78	105,87	105,76	105,44	-0,3	-0,2	-0,1							
09.5.1 - Édition	3	1 629	102,14	102,47	102,47	102,47	102,11	102,17	102,17	-	-	-							
09.5.2 - Journaux et périodiques	3	5 190	105,66	105,82	105,94	106,29	106,29	106,29	106,29	-	0,5	0,6							
09.5.3 - Imprimés divers	3	502	104,60	103,47	103,47	103,47	105,03	105,03	104,99	-	0,4	0,4							
09.5.4 - Articles de papeterie et de dessin	3	2 802	106,84	106,08	106,33	106,66	106,91	106,49	105,31	-1,1	-1,7	-1,4							
09.6 - Voyages à forfait	2	5 317	103,52	108,24	106,71	106,71	106,71	106,71	106,71	-	-1,7	3,1							
09.6.0 - Voyages à forfait	3	5 317	103,52	108,24	106,71	106,71	106,71	106,71	106,71	-	-1,7	3,1							
10 - Enseignement, Education	1	6 222	114,62	116,09	116,09	116,09	116,09	116,09	116,09	-	-0,1	1,3							
10.1 - Enseignement maternel et primaire	2	1 942	116,07	119,17	119,17	119,17	119,17	119,17	119,17	-	-	2,7							
10.1.0 - Enseignement maternel et primaire	3	1 942	116,07	119,17	119,17	119,17	119,17	119,17	119,17	-	-	2,7							
10.2 - Enseignement secondaire	2	2 607	109,06	110,66	110,66	110,66	110,66	110,66	110,66	-	-	1,5							
10.2.0 - Enseignement secondaire	3	2 607	109,06	110,66	110,66	110,66	110,66	110,66	110,66	-	-	1,5							
10.3 - Enseignement post-secondaire non supérieur	2	1 399	125,53	124,71	124,71	124,71	124,71	124,71	124,71	-	-0,7	-0,7							
10.3.0 - Enseignement post-secondaire non supérieur	3	1 399	125,53	124,71	124,71	124,71	124,71	124,71	124,71	-	-0,7	-0,7							
10.4 - Enseignement supérieur	2	274	108,86	108,86	108,86	108,86	108,86	108,86	108,86	-	-	-							
10.4.0 - Enseignement supérieur	3	274	108,86	108,86	108,86	108,86	108,86	108,86	108,86	-	-	-							
11 - Hôtellerie, cafés, restauration	1	91 539	108,36	108,83	108,85	108,90	109,13	109,15	109,15	-	0,7	0,7							
11.1 - Services de restauration	2	85 763	108,61	109,25	109,28	109,33	109,61	109,63	109,63	-	0,8	0,9							
11.1.1 - Restaurants, cafés et similaires	3	76 209	108,09	108,74	108,77	108,83	109,15	109,17	109,17	-	0,9	1,0							
11.1.2 - Cantines	3	9 554	113,00	113,48	113,48	113,48	113,48	113,48	113,48	-	-	0,4							
11.2 - Services d'hébergement	2	5 776	104,81	102,91	102,91	102,91	102,36	102,36	102,36	-	-0,3	-2,3							
11.2.0 - Services d'hébergement	3	5 776	104,81	102,91	102,91	102,91	102,36	102,36	102,36	-	-0,3	-2,3							
12 - Autres biens et services	1	75 062	98,95	99,17	99,09	99,09	101,56	101,62	101,59	-	1,6	2,7							
12.1 - Soins personnels	2	21 850	102,27	103,52	103,25	103,58	104,16	104,24	104,28	-	0,4	2,0							
12.1.1 - Salons de coiffure et esthétique corporelle	3	5 211	102,39	106,72	106,72	106,74	106,26	106,26	106,26	-	0,2	3,8							
12.1.2 - Appareils électriques pour les soins personnels et autres appareils	3	1 432	97,62	96,62	96,78	96,18	96,27	96,57	96,89	0,3	0,4	-0,8							
12.1.3 - Articles et produits pour les soins personnels	3	15 207	102,69	103,14	102,74	103,27	104,25	104,34	104,36	-	0,5	1,6							
12.3 - Effets personnels non définis ailleurs	2	5 237	92,79	91,49	91,51	90,40	90,90	91,34	90,88	-0,5	-1,9	-2,1							
12.3.1 - Articles de bijouterie, de joaillerie et d'horlogerie	3	2 569	92,37	92,46	92,48	92,55	92,83	92,83	92,82	-	0,5	0,5							
12.3.2 - Autres effets personnels	3	2 668	93,23	90,58	90,60	88,35	89,06	89,93	89,04	-1,0	-4,3	-4,5							
12.4 - Protection sociale	2	1 174	108,93	108,93	108,93	108,93	111,96	111,96	111,96	-	2,8	2,8							
12.4.0 - Protection sociale	3	1 174	108,93	108,93	108,93	108,93	111,96	111,96	111,96	-	2,8	2,8							
12.5 - Assurances	2	43 770	97,80	97,74	97,74	97,74	101,51	101,51	101,51	-	2,7	3,8							
12.5.2 - Assurances liées au logement	3	5 001	95,05	93,93	93,93	93,93	93,89	93,89	93,89	-	0,7	-1,2							
12.5.3 - Assurances liées à la santé	3	3 365	106,34	126,15	126,15	126,15	126,15	126,15	126,15	-	18,6	18,6							
12.5.4 - Assurances liées aux transports	3	32 793	97,08	94,98	94,98	94,98	99,59	99,59	99,59	-	1,1	2,6							
12.5.5 - Autres assurances	3	2 611	102,47	106,81	106,81	106,81	112,53	112,53	112,53	-	5,4	9,8							
12.7 - Autres services non définis ailleurs	2	3 031	100,62	100,62	100,62	100,31	100,31	100,31	100,31	-	-0,3	-0,3							
12.7.0 - Autres services non définis ailleurs	3	3 031	100,62	100,62	100,62	100,31	100,31	100,31	100,31	-	-0,3	-0,3							

ANALYSE GRAPHIQUE DES VARIATIONS ET DES CONTRIBUTIONS A LA VARIATION DE L'INDICE GENERAL

Source : ISPF - Indice des prix à la consommation



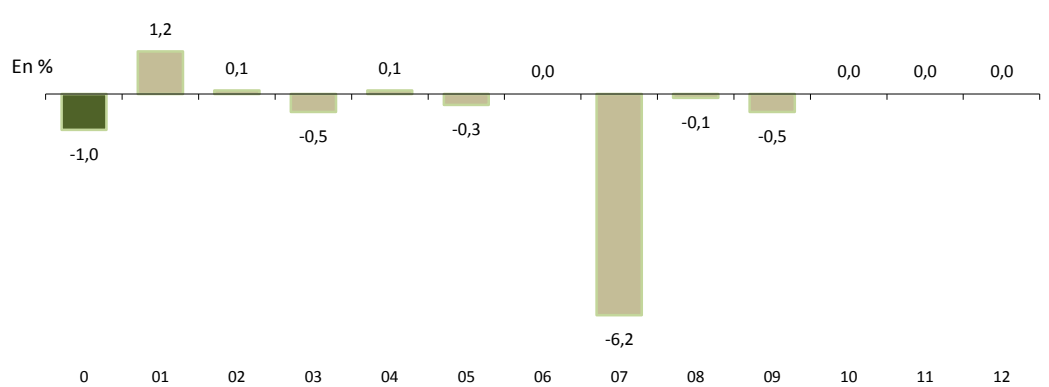
0 - Indice Général

01 - Produits alimentaires et boissons non alcoolisées
02 - Boissons alcoolisées, tabac
03 - Articles d'habillement et articles chaussants
04 - Logement, eau, électricité, gaz et autres combustibles
05 - Ameublement, équipement ménager et entretien courant de la maison
06 - Santé
07 - Transports
08 - Communications
09 - Loisirs et culture
10 - Enseignement, Education
11 - Hôtellerie, cafés, restauration
12 - Autres biens et services

Information méthodologique

La contribution au taux de croissance se définit comme le rapport entre le taux de croissance pondéré de la division et le taux de croissance pondéré de l'indice général. Ce poids est alors ramené en point d'indice. Le taux de croissance des divisions n'est qu'une composante de l'évolution de l'indice général, sa pondération permet d'en spécifier l'importance. Les contributions peuvent être, en valeur absolue, supérieures à la variation de l'indice général car un taux de croissance peut être positif ou négatif. Des compensations s'effectuent alors entre variations positives et négatives. La somme des contributions en points donne la variation de l'indice général.

Variations mensuelles des divisions de la COICOP en %



Plus fortes contributions à la hausse et à la baisse au niveau groupe

Contributions en point d'indice mensuel et variations en %

	Contrib.	Var. Mens	Var. / Jan	Var / 12 mois
A la hausse				
01.1 - Produits alimentaires	0,33	1,3	4,3	2,4
07.1 - Véhicules	0,24	2,2	2,1	1,5
07.2 - Utilisation des véhicules personnels	0,2	3,2	8,3	8,5
01.2 - Boissons non alcoolisées	0,01	0,3	3	2,8
04.1 - Loyers d'habitation réels	0,01	0,1	-	0,7
05.5 - Outillage pour la maison et le jardin	0,01	0,7	-2,1	-2,4
05.2 - Articles de ménage en textiles	-	0,2	-2,6	-6,1

A la baisse

07.3 - Services de transport	-1,69	-24,8	-11	-2,9
05.6 - Biens et services pour l'entretien courant de l'habitation	-0,03	-0,6	-0,9	-1,1
09.1 - Équipements audiovisuels, photographiques et informatiques	-0,03	-3,6	-8,4	-13,3
03.1 - Articles d'habillement	-0,02	-0,6	-4,7	-5,6
09.3 - Autres articles et équipement de loisirs, jardins et animaux d'agrément	-0,01	-0,2	3,6	2,4
08.3 - Équipement et service de téléphone et de télécopie	-0,01	-0,1	-0,2	-1,3
05.4 - Verrerie, vaisselle et ustensiles de ménage	-0	-0,7	-0,2	-0,4

Plus fortes contributions à la hausse et à la baisse au niveau classe

Contributions en point d'indice mensuel et variations en %

	Contrib.	Var. Mens	Var. / Jan	Var / 12 mois
A la hausse				
01.1.3 - Poisson	0,26	7,7	19,8	10,2
07.1.1 - Voitures particulières	0,25	2,3	2,2	1,6
07.2.2 - Carburants et lubrifiants pour les véhicules personnels	0,2	4,5	11,5	11,5
01.1.2 - Viande	0,08	1,2	3	2,7
04.1.1 - Loyers réels des locataires et sous-locataires	0,02	0,1	-	0,7
01.1.1 - Pains et céréales	0,01	0,1	1,1	1,2
02.1.2 - Vin	0,01	0,5	4,7	3,7

A la baisse

07.3.3 - Transport de voyageurs par air	-1,69	-28,4	-12,6	-3
01.1.7 - Légumes	-0,03	-0,9	4	-1,3
05.6.1 - Articles de ménage non durables	-0,03	-0,6	-0,9	-1,1
03.1.2 - Vêtements	-0,02	-0,7	-5,5	-7,7
09.1.4 - Supports d'enregistrement	-0,02	-8	-14,1	-14,4
01.1.6 - Fruits	-0,01	-0,9	-2	-4
08.3.1 - Équipement de téléphone et de télécopie	-0,01	-4,1	-10,7	-12,5

Série de l'indice général : base 100 décembre 2007

	En indices												En %			
	Année	Jan	Fev	Mar	Avr	Mai	Jun	Jul	Aou	Sep	Oct	Nov	Dec	Var. Aou / Jul	Var sur Jan	Var / 12 mois
Indice Général	2011	104,01	103,88	104,26	104,48	105,21	105,61	106,78	105,72					-1,0	1,3	1,3
	2010	102,20	102,00	102,30	102,38	102,32	103,06	104,81	104,34	104,20	103,87	103,63	104,35	-0,5	1,7	2,2
	2009	102,60	101,79	101,56	101,38	101,46	101,95	102,26	102,14	102,01	101,90	101,82	102,59	-0,1	-1,2	-0,9
	2008	99,51	99,60	100,44	100,59	100,69	101,67	103,79	103,07	103,14	103,24	102,94	103,43	-0,7	3,1	4,3

	En indices												En %			
	Année	Jan	Fev	Mar	Avr	Mai	Jun	Jul	Aou	Sep	Oct	Nov	Dec	Var. Aou / Jul	Var sur Jan	Var / 12 mois
Indice Ouvrier	2011	105,56	105,41	105,97	105,83	106,68	106,94	107,04	107,27					0,2	2,0	1,7
	2010	103,27	103,15	103,26	103,36	103,53	103,85	105,52	105,52	105,57	105,26	104,92	105,18	0,0	2,8	2,6
	2009	103,72	102,74	102,47	102,18	102,35	102,40	102,57	102,87	102,96	102,90	102,81	102,66	0,3	-0,9	-1,3
	2008	99,96	100,29	100,90	101,81	101,67	102,35	103,99	104,17	104,30	104,25	103,95	103,83	0,2	4,2	4,9

Séries d'indices agrégés : base 100 décembre 2007

	En indices												En %			
	Année	Jan	Fev	Mar	Avr	Mai	Jun	Jul	Aou	Sep	Oct	Nov	Dec	Var. Aou / Jul	Var sur Jan	Var / 12 mois
Indice hors tabac	2011	104,05	103,92	104,31	104,53	105,27	105,67	106,85	105,78					-1,0	1,3	1,4
	2010	102,23	102,04	102,34	102,40	102,35	103,10	104,86	104,37	104,23	103,90	103,66	104,40	-0,5	1,7	2,2
	2009	102,63	101,82	101,59	101,40	101,48	101,98	102,29	102,17	102,04	101,93	101,85	102,62	-0,1	-1,3	-0,9
	2008	99,50	99,59	100,45	100,60	100,70	101,68	103,83	103,10	103,17	103,28	102,97	103,47	-0,7	3,1	3,0

	En indices												En %			
	Année	Jan	Fev	Mar	Avr	Mai	Jun	Jul	Aou	Sep	Oct	Nov	Dec	Var. Aou / Jul	Var sur Jan	Var / 12 mois
Indice hors tabac et alcools	2011	104,06	103,90	104,28	104,50	105,25	105,67	106,88	105,79					-1,0	1,3	1,4
	2010	102,18	101,97	102,29	102,34	102,31	103,05	104,87	104,37	104,23	103,90	103,65	104,41	-0,5	1,7	2,2
	2009	102,63	101,78	101,54	101,34	101,42	101,93	102,25	102,12	102,00	101,88	101,80	102,58	-0,1	-1,3	-1,0
	2008	99,47	99,56	100,44	100,59	100,69	101,69	103,89	103,15	103,20	103,30	102,98	103,49	-0,7	3,1	3,7

	En indices												En %			
	Année	Jan	Fev	Mar	Avr	Mai	Jun	Jul	Aou	Sep	Oct	Nov	Dec	Var. Aou / Jul	Var sur Jan	Var / 12 mois
Indice hors transport aérien international	2011	104,44	104,33	104,75	104,75	105,54	105,61	105,37	106,02					0,6	2,0	1,6
	2010	102,66	102,45	102,48	102,72	102,80	102,90	103,86	104,30	104,30	104,14	103,90	103,89	0,4	2,3	2,0
	2009	103,17	102,36	101,97	101,85	101,98	101,85	101,80	102,23	102,31	102,25	102,23	101,94	0,4	-0,7	-1,0
	2008	100,27	100,42	100,89	101,45	101,28	101,54	102,92	103,30	103,49	103,39	103,35	102,99	0,4	3,3	3,2

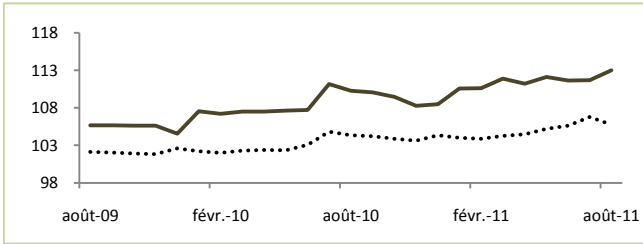
Plus fortes variations mensuelles dans l'indice au niveau classe de la COICOP : base 100 décembre 2007

		2010	2011					En %				
		Aou	Mar	Avr	Mai	Jun	Jul	Aou	Var. Mens	Var sur Jan	Var / 12 mois	
A la hausse	1	01.1.3 - Poisson	145,24	161,77	155,12	164,76	150,37	148,52	160,02	7,7	19,8	10,2
	2	07.2.2 - Carburants et lubrifiants pour les véhicules personnels	102,36	102,42	102,43	109,25	109,24	109,25	114,14	4,5	11,5	11,5
	3	07.1.1 - Voitures particulières	102,50	101,64	104,03	104,00	104,00	101,75	104,11	2,3	2,2	1,6
	4	01.1.5 - Huiles et graisses	118,30	122,29	123,37	122,19	125,44	125,75	128,00	1,8	7,6	8,2
	5	01.1.2 - Viande	110,45	109,99	109,25	109,60	111,16	112,11	113,43	1,2	3,0	2,7
	6	01.2.1 - Café, thé, cacao	101,00	99,16	99,51	100,55	100,84	99,62	100,63	1,0	-0,5	-0,4
	7	05.5.1 - Gros outillage et petit outillage	98,77	98,92	99,48	99,39	97,88	95,37	96,36	1,0	-2,6	-2,4
	8	04.5.4 - Combustibles solides	105,28	105,28	105,28	105,28	105,28	104,76	105,28	0,5	0,0	0,0
	9	02.1.2 - Vin	105,68	108,11	109,63	109,71	109,29	109,10	109,61	0,5	4,7	3,7
	10	01.1.4 - Lait, fromages et œufs	104,18	103,50	103,46	103,63	105,30	105,84	106,23	0,4	1,2	2,0

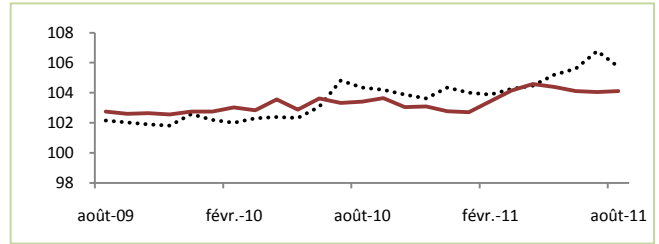
		2010	2011					En %				
		Aou	Mar	Avr	Mai	Jun	Jul	Aou	Var. Mens	Var sur Jan	Var / 12 mois	
A la baisse	1	07.3.3 - Transport de voyageurs par air	103,35	93,49	98,51	98,55	106,72	140,00	100,29	-28,4	-12,6	-3,0
	2	09.1.4 - Supports d'enregistrement	82,39	74,87	74,87	76,75	76,75	76,69	70,53	-8,0	-14,1	-14,4
	3	09.1.1 - Appareils de réception, d'enregistrement et de reproduction du son et	73,35	58,86	58,77	57,22	57,22	56,94	54,17	-4,9	-12,2	-26,1
	4	08.3.1 - Équipement de téléphone et de télécopie	57,72	54,73	53,14	52,12	53,31	52,63	50,48	-4,1	-10,7	-12,5
	5	03.1.3 - Autres articles vestimentaires et accessoires du vêtement	94,46	95,18	95,18	95,18	92,37	92,37	90,29	-2,3	-3,9	-4,4
	6	09.1.2 - Équipement photographique et cinématographique, instruments d'opti	97,33	93,38	93,38	93,38	92,39	92,39	90,70	-1,8	-3,8	-6,8
	7	09.5.4 - Articles de papeterie et de dessin	106,84	106,08	106,33	106,66	106,91	106,49	105,31	-1,1	-1,7	-1,4
	8	09.3.1 - Jeux, jouets et passe-temps	90,43	89,27	88,54	88,40	88,42	88,26	87,35	-1,0	-5,5	-3,4
	9	12.3.2 - Autres effets personnels	93,23	90,58	90,60	88,35	89,06	89,93	89,04	-1,0	-4,3	-4,5
	10	01.1.7 - Légumes	103,05	100,22	100,50	100,28	102,89	102,58	101,68	-0,9	4,0	-1,3

**EVOLUTION DES DIVISIONS DE LA COICOP SUR LES 24 DERNIERS MOIS
COMPAREE A CELLE DE L'INDICE GENERAL (EN POINTILLES) : BASE 100 DÉCEMBRE 2007**

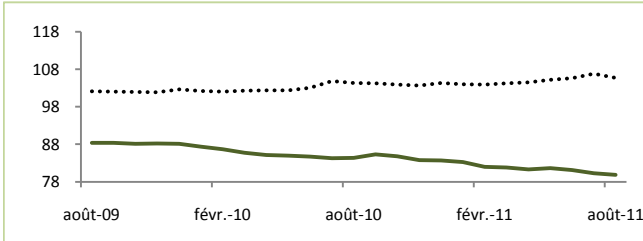
01 - Produits alimentaires et boissons non alcoolisées



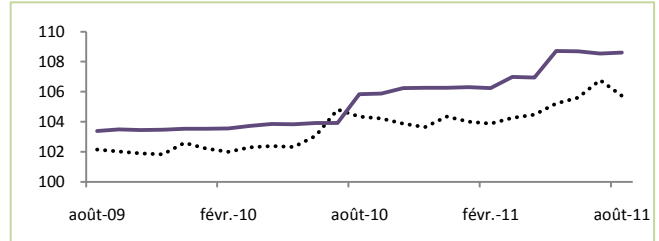
02 - Boissons alcoolisées, tabac



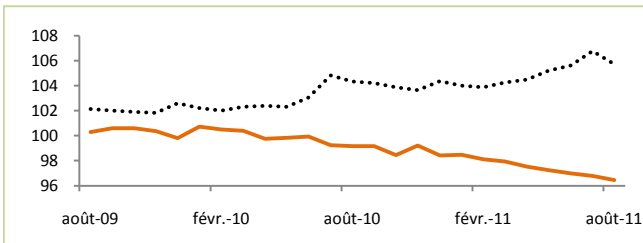
03 - Articles d'habillement et articles chaussants



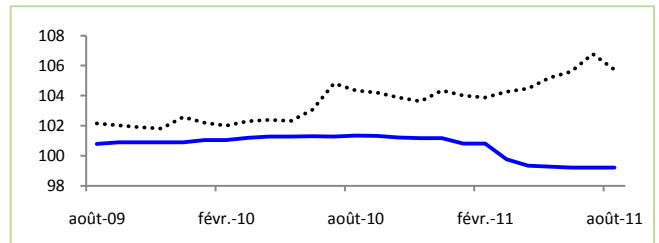
04 - Logement, eau, électricité, gaz et autres combustibles



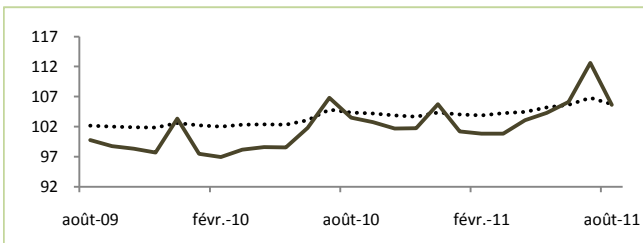
05 - Ameublement, équipement ménager et entretien courant de la maison



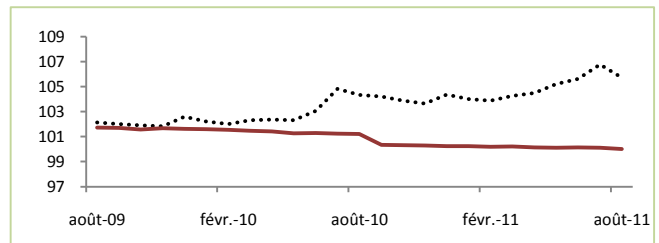
06 - Santé



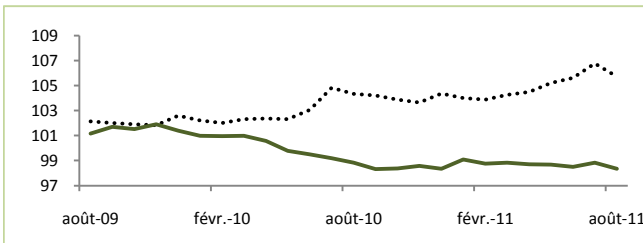
07 - Transports



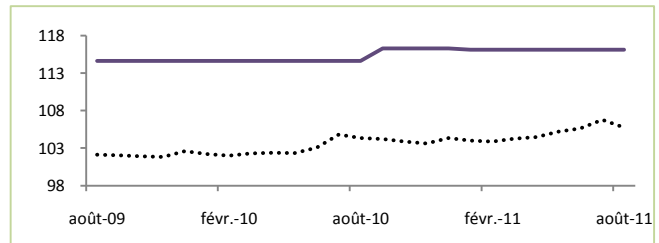
08 - Communications



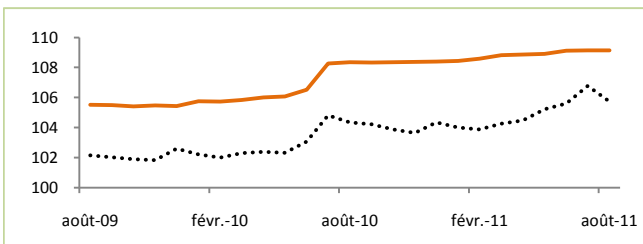
09 - Loisirs et culture



10 - Enseignement, Education



11 - Hôtellerie, cafés, restauration



12 - Autres biens et services

