



N° 457

Septembre 2011

Dépôt légal :
Octobre 2011

ISSN 1247 - 7370
© ISPF 2011

B.P. 395
98 713 Papeete
Tél : (689) 47 34 34
Fax : (689) 42 72 52

Courriel : ispf@ispf.pf

Publication :
Directeur : **Stéphan CHALLIER**
Auteur : **Tehani HUNTER**

SPECIAL

INDICE DES PRIX A LA CONSOMMATION

SEPTEMBRE 2011

UN INDICE GÉNÉRAL DE 105,54

-0,2 % pour le mois de septembre 2011

+ 1,1 % depuis le 1er janvier

+ 1,3 % sur les 12 derniers mois

UN INDICE OUVRIER DE 107,05 (-0,2 %)

L'indice des prix à la consommation s'établit à **105,54** en septembre 2011, soit une baisse mensuelle de **0,2 %** essentiellement liée aux diminutions de prix dans les divisions *autres biens et services* (-1,4 %) et *transports* (-0,4 %). Hors transport aérien international, l'indice diminue de **0,3 %**. A l'issue du troisième trimestre, l'inflation s'élève à **1,1 %** depuis le début de l'année et à **1,3 %** en glissement annuel.

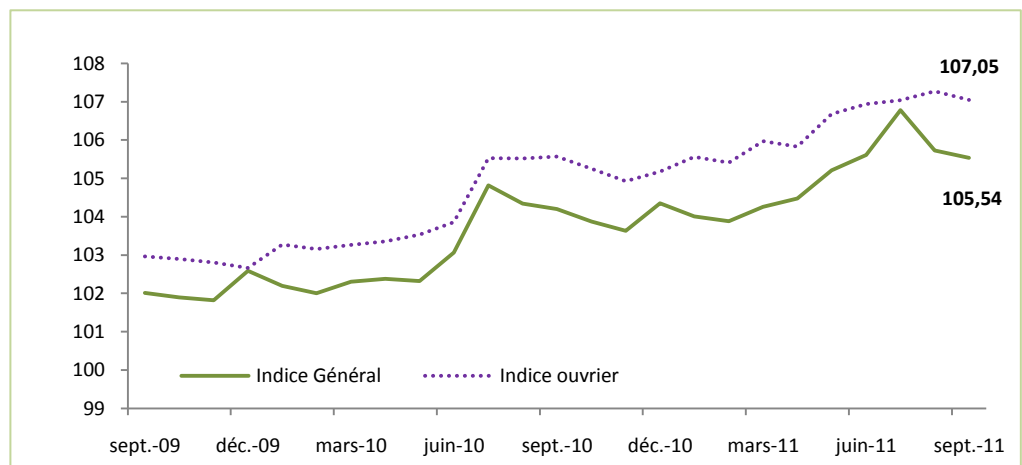
La baisse des prix de la division *autres biens et services* (-1,4 %) résulte essentiellement de la réduction des tarifs *des assurances* (-2,0 %) et *des soins personnels* (-0,6 %).

Malgré une hausse des tarifs des *transports de voyageurs par air* (+2,2 %) et *des pièces détachées et accessoires pour les véhicules personnels* (+0,7 %), les prix de la division *transports* sont en recul de 0,4 %. Ceci s'explique par la baisse des tarifs des *véhicules* (-1,9 %) sous l'effet de l'évolution des prix des *voitures particulières* (-1,9 %).

Les prix des *produits alimentaires et boissons non alcoolisées* sont stables. En effet, l'augmentation des prix des *produits alimentaires* (+0,2 %) est compensée par la baisse des prix des *boissons non alcoolisées* (-1,1 %). On remarque des évolutions contrastées au sein du groupe des *produits alimentaires*, avec les hausses des prix du *poisson* (+1,4 %), des *huiles et graisses* (+1,1 %) et les diminutions des prix des *légumes* (-1,6 %) et du *sucre, confitures, miel, chocolat et confiserie* (-1,0 %).

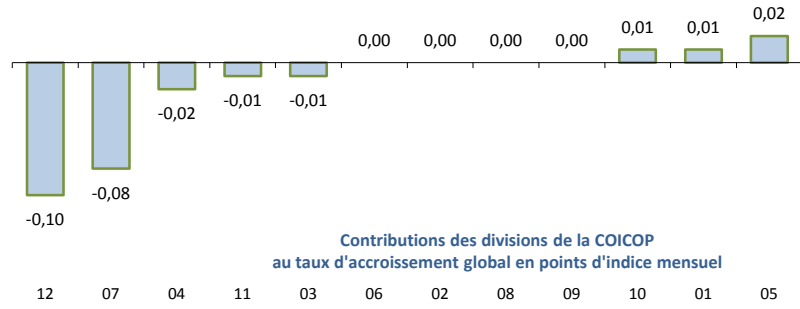
Pour l'année scolaire 2011-2012, les frais de scolarité ont été revus à la hausse, avec une augmentation de 2,2 % des tarifs de la division *enseignement, éducation*. Cette hausse des prix concerne *l'enseignement post-secondaire non supérieur* (+4,3 %), *l'enseignement supérieur* (+4,2 %) et *l'enseignement maternel et primaire* (+3,3 %).

Evolutions de l'indice général et de l'indice ouvrier sur les 24 derniers mois base 100 décembre 2007



ANALYSE GRAPHIQUE DES VARIATIONS ET DES CONTRIBUTIONS A LA VARIATION DE L'INDICE GENERAL

Source : ISPF - Indice des prix à la consommation



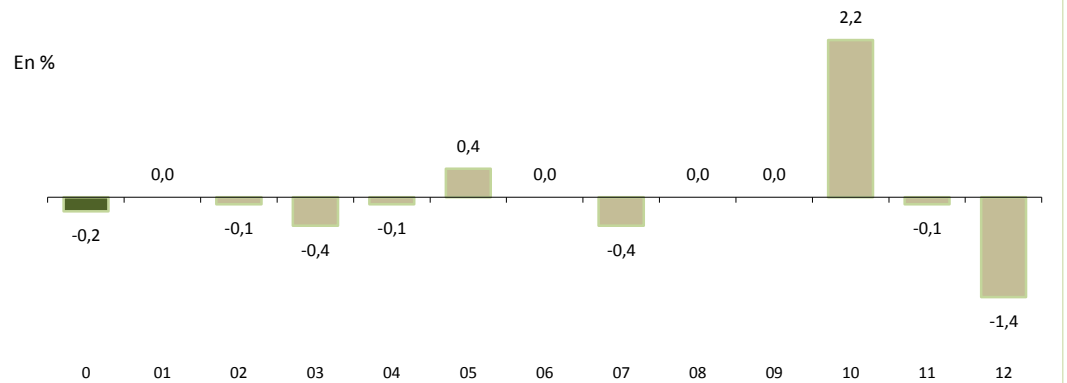
0 - Indice Général

01 - Produits alimentaires et boissons non alcoolisées
02 - Boissons alcoolisées, tabac
03 - Articles d'habillement et articles chaussants
04 - Logement, eau, électricité, gaz et autres combustibles
05 - Ameublement, équipement ménager et entretien courant de la maison
06 - Santé
07 - Transports
08 - Communications
09 - Loisirs et culture
10 - Enseignement, Education
11 - Hôtellerie, cafés, restauration
12 - Autres biens et services

Information méthodologique

La contribution au taux de croissance se définit comme le rapport entre le taux de croissance pondéré de la division et le taux de croissance pondéré de l'indice général. Ce poids est alors ramené en point d'indice. Le taux de croissance des divisions n'est qu'une composante de l'évolution de l'indice général, sa pondération permet d'en spécifier l'importance. Les contributions peuvent être, en valeur absolue, supérieures à la variation de l'indice général car un taux de croissance peut être positif ou négatif. Des compensations s'effectuent alors entre variations positives et négatives. La somme des contributions en points donne la variation de l'indice général.

Variations mensuelles des divisions de la COICOP en %



Plus fortes contributions à la hausse et à la baisse au niveau groupe

Contributions en point d'indice mensuel et variations en %

A la hausse	Contrib.	Var. Mens	Var. / Jan	Var / 12 mois
07.3 - Services de transport	0,1	1,8	-9,4	1,7
01.1 - Produits alimentaires	0,04	0,2	4,5	2,8
05.6 - Biens et services pour l'entretien courant de l'habitation	0,02	0,7	-0,3	-0,7
09.3 - Autres articles et équipement de loisirs, jardins et animaux d'agrément	0,01	0,4	4	3,5
07.2 - Utilisation des véhicules personnels	0,01	0,1	8,4	8,6
10.1 - Enseignement maternel et primaire	0,01	3,3	3,3	3,3
10.3 - Enseignement post-secondaire non supérieur	0,01	4,3	3,6	3,6

A la baisse

07.1 - Véhicules	-0,18	-1,9	0,1	-0,5
12.5 - Assurances	-0,09	-2	0,6	0,6
01.2 - Boissons non alcoolisées	-0,03	-1,1	1,9	1,7
04.1 - Loyers d'habitation réels	-0,02	-0,2	-0,2	0,4
12.1 - Soins personnels	-0,02	-0,6	-0,2	0,5
03.1 - Articles d'habillement	-0,01	-0,5	-5,2	-7,4
02.1 - Boissons alcoolisées	-0,01	-0,2	1,7	1

Plus fortes contributions à la hausse et à la baisse au niveau classe

Contributions en point d'indice mensuel et variations en %

A la hausse	Contrib.	Var. Mens	Var. / Jan	Var / 12 mois
07.3.3 - Transport de voyageurs par air	0,11	2,2	-10,7	2,6
01.1.3 - Poisson	0,04	1,4	21,4	8,1
01.1.4 - Lait, fromages et œufs	0,02	0,8	2,1	1,7
05.6.1 - Articles de ménage non durables	0,02	0,7	-0,3	-0,7
01.1.1 - Pains et céréales	0,01	0,2	1,3	1,4
01.1.5 - Huiles et graisses	0,01	1,1	8,8	9,1
07.2.1 - Pièces détachées et accessoires pour les véhicules personnels	0,01	0,7	0,6	1

A la baisse

07.1.1 - Voitures particulières	-0,17	-1,9	0,2	-0,4
12.5.4 - Assurances liées aux transports	-0,1	-2,8	-1,8	-1,8
01.1.7 - Légumes	-0,04	-1,6	2,4	3,7
04.1.1 - Loyers réels des locataires et sous-locataires	-0,02	-0,2	-0,2	0,4
01.2.2 - Eaux minérales, boissons gazeuses et jus de fruits et de légumes	-0,02	-1,1	2,7	2,5
01.1.8 - Sucre, confitures, miel, chocolat et confiserie	-0,01	-1	2,4	4,1
03.1.2 - Vêtements	-0,01	-0,5	-6	-8,5

Série de l'indice général : base 100 décembre 2007

	En indices												En %			
	Année	Jan	Fev	Mar	Avr	Mai	Jun	Jul	Aou	Sep	Oct	Nov	Dec	Var. Sep / Aou	Var sur Jan	Var / 12 mois
Indice Général	2011	104,01	103,88	104,26	104,48	105,21	105,61	106,78	105,72	105,54				-0,2	1,1	1,3
	2010	102,20	102,00	102,30	102,38	102,32	103,06	104,81	104,34	104,20	103,87	103,63	104,35	-0,1	1,6	2,1
	2009	102,60	101,79	101,56	101,38	101,46	101,95	102,26	102,14	102,01	101,90	101,82	102,59	-0,1	-1,4	-1,1
	2008	99,51	99,60	100,44	100,59	100,69	101,67	103,79	103,07	103,14	103,24	102,94	103,43	0,1	3,1	4,5

	En indices												En %			
	Année	Jan	Fev	Mar	Avr	Mai	Jun	Jul	Aou	Sep	Oct	Nov	Dec	Var. Sep / Aou	Var sur Jan	Var / 12 mois
Indice Ouvrier	2011	105,56	105,41	105,97	105,83	106,68	106,94	107,04	107,27	107,05				-0,2	1,8	1,4
	2010	103,27	103,15	103,26	103,36	103,53	103,85	105,52	105,52	105,57	105,26	104,92	105,18	-	2,8	2,5
	2009	103,72	102,74	102,47	102,18	102,35	102,40	102,57	102,87	102,96	102,90	102,81	102,66	0,1	-0,8	-1,3
	2008	99,96	100,29	100,90	101,81	101,67	102,35	103,99	104,17	104,30	104,25	103,95	103,83	0,1	4,3	5,0

Séries d'indices agrégés : base 100 décembre 2007

	En indices												En %			
	Année	Jan	Fev	Mar	Avr	Mai	Jun	Jul	Aou	Sep	Oct	Nov	Dec	Var. Sep / Aou	Var sur Jan	Var / 12 mois
Indice hors tabac	2011	104,05	103,92	104,31	104,53	105,27	105,67	106,85	105,78	105,59				-0,2	1,1	1,3
	2010	102,23	102,04	102,34	102,40	102,35	103,10	104,86	104,37	104,23	103,90	103,66	104,40	-0,1	1,6	2,1
	2009	102,63	101,82	101,59	101,40	101,48	101,98	102,29	102,17	102,04	101,93	101,85	102,62	-0,1	-1,4	-1,1
	2008	99,50	99,59	100,45	100,60	100,70	101,68	103,83	103,10	103,17	103,28	102,97	103,47	0,1	3,2	3,6

	En indices												En %			
	Année	Jan	Fev	Mar	Avr	Mai	Jun	Jul	Aou	Sep	Oct	Nov	Dec	Var. Sep / Aou	Var sur Jan	Var / 12 mois
Indice hors tabac et alcools	2011	104,06	103,90	104,28	104,50	105,25	105,67	106,88	105,79	105,60				-0,2	1,1	1,3
	2010	102,18	101,97	102,29	102,34	102,31	103,05	104,87	104,37	104,23	103,90	103,65	104,41	-0,1	1,6	2,2
	2009	102,63	101,78	101,54	101,34	101,42	101,93	102,25	102,12	102,00	101,88	101,80	102,58	-0,1	-1,4	-1,2
	2008	99,47	99,56	100,44	100,59	100,69	101,69	103,89	103,15	103,20	103,30	102,98	103,49	-	3,2	3,7

	En indices												En %			
	Année	Jan	Fev	Mar	Avr	Mai	Jun	Jul	Aou	Sep	Oct	Nov	Dec	Var. Sep / Aou	Var sur Jan	Var / 12 mois
Indice hors transport aérien international	2011	104,44	104,33	104,75	104,75	105,54	105,61	105,37	106,02	105,72				-0,3	1,8	1,4
	2010	102,66	102,45	102,48	102,72	102,80	102,90	103,86	104,30	104,30	104,14	103,90	103,89	0,0	2,3	1,9
	2009	103,17	102,36	101,97	101,85	101,98	101,85	101,80	102,23	102,31	102,25	102,23	101,94	0,1	-0,7	-1,1
	2008	100,27	100,42	100,89	101,45	101,28	101,54	102,92	103,30	103,49	103,39	103,35	102,99	0,2	3,5	4,0

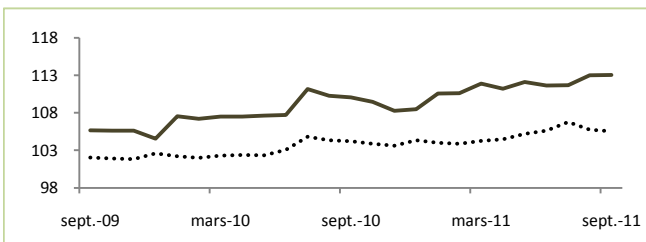
Plus fortes variations mensuelles dans l'indice au niveau classe de la COICOP : base 100 décembre 2007

		2010	2011					En %				
		Sep	Avr	Mai	Jun	Jul	Aou	Sep	Var. Mens	Var sur Jan	Var / 12 mois	
A la hausse	1	10.3.0 - Enseignement post-secondaire non supérieur	125,53	124,71	124,71	124,71	124,71	124,71	130,09	4,3	3,6	3,6
	2	10.4.0 - Enseignement supérieur	108,86	108,86	108,86	108,86	108,86	108,86	113,38	4,2	4,2	4,2
	3	10.1.0 - Enseignement maternel et primaire	119,17	119,17	119,17	119,17	119,17	119,17	123,12	3,3	3,3	3,3
	4	07.3.3 - Transport de voyageurs par air	99,91	98,51	98,55	106,72	140,00	100,29	102,51	2,2	-10,7	2,6
	5	12.5.5 - Autres assurances	106,81	106,81	106,81	112,53	112,53	112,53	114,67	1,9	7,4	7,4
	6	01.1.3 - Poisson	150,16	155,12	164,76	150,37	148,52	160,02	162,27	1,4	21,4	8,1
	7	01.1.5 - Huiles et graisses	118,61	123,37	122,19	125,44	125,75	128,00	129,44	1,1	8,8	9,1
	8	01.1.4 - Lait, fromages et œufs	105,33	103,46	103,63	105,30	105,84	106,23	107,12	0,8	2,1	1,7
	9	09.3.3 - Jardins, plantes et fleurs	101,82	108,56	108,57	108,61	114,35	114,42	115,30	0,8	15,4	13,2
	10	04.4.2 - Enlèvement des ordures	111,60	114,13	114,13	114,13	114,13	114,13	114,87	0,7	2,9	2,9

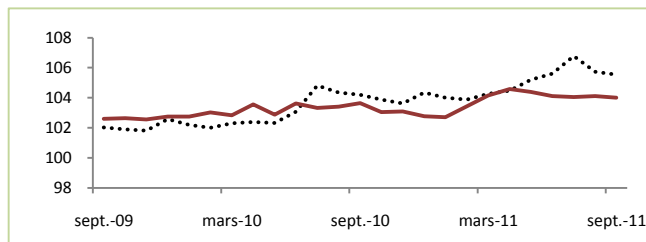
		2010	2011					En %				
		Sep	Avr	Mai	Jun	Jul	Aou	Sep	Var. Mens	Var sur Jan	Var / 12 mois	
A la baisse	1	07.1.3 - Bicyclettes	101,87	101,87	101,87	101,87	101,87	101,87	95,68	-6,1	-6,1	-6,1
	2	12.5.4 - Assurances liées aux transports	98,51	94,98	94,98	99,59	99,59	99,59	96,77	-2,8	-1,8	-1,8
	3	09.1.3 - Équipement informatique	66,82	63,81	63,67	63,25	62,88	62,78	61,24	-2,5	-6,3	-8,4
	4	07.1.1 - Voitures particulières	102,52	104,03	104,00	104,00	101,75	104,11	102,09	-1,9	0,2	-0,4
	5	01.1.7 - Légumes	96,53	100,50	100,28	102,89	102,58	101,68	100,09	-1,6	2,4	3,7
	6	01.2.2 - Eaux minérales, boissons gazeuses et jus de fruits et de légumes	97,28	100,78	100,87	100,71	100,67	100,86	99,76	-1,1	2,7	2,5
	7	01.2.1 - Café, thé, cacao	101,70	99,51	100,55	100,84	99,62	100,63	99,64	-1,0	-1,5	-2,0
	8	01.1.8 - Sucre, confitures, miel, chocolat et confiserie	111,21	116,17	116,64	116,83	117,13	116,94	115,77	-1,0	2,4	4,1
	9	08.3.1 - Équipement de téléphone et de télécopie	58,81	53,14	52,12	53,31	52,63	50,48	49,98	-1,0	-11,6	-15,0
	10	12.1.3 - Articles et produits pour les soins personnels	102,98	102,74	103,27	104,25	104,34	104,36	103,62	-0,7	-0,2	0,6

**EVOLUTION DES DIVISIONS DE LA COICOP SUR LES 24 DERNIERS MOIS
COMPAREE A CELLE DE L'INDICE GENERAL (EN POINTILLES) : BASE 100 DÉCEMBRE 2007**

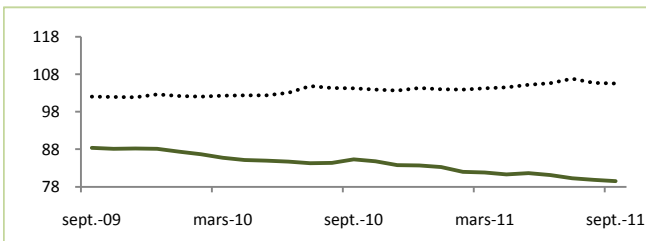
01 - Produits alimentaires et boissons non alcoolisées



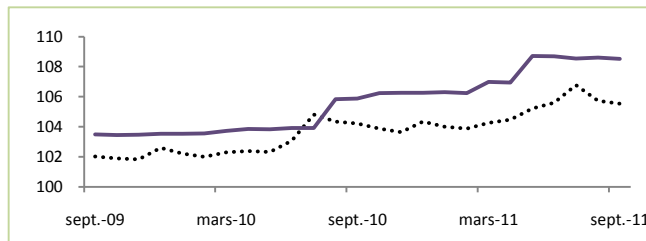
02 - Boissons alcoolisées, tabac



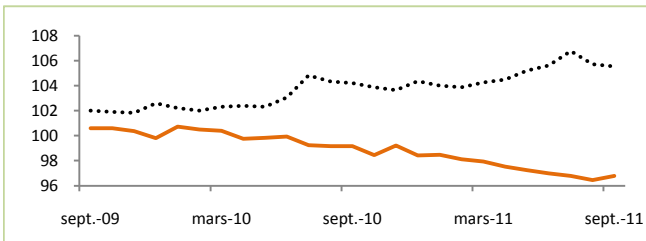
03 - Articles d'habillement et articles chaussants



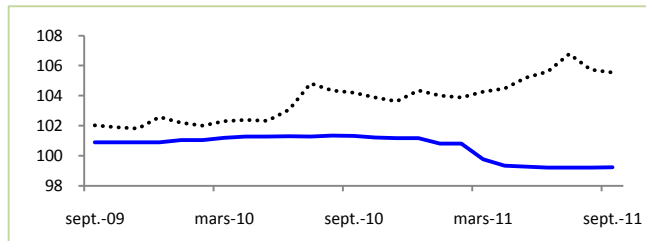
04 - Logement, eau, électricité, gaz et autres combustibles



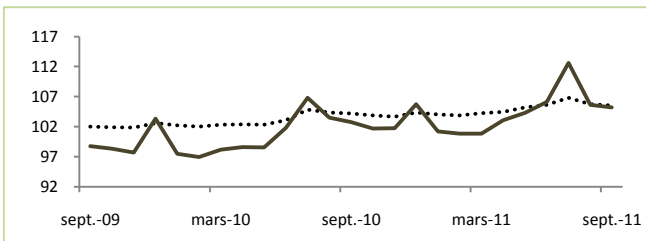
05 - Ameublement, équipement ménager et entretien courant de la maison



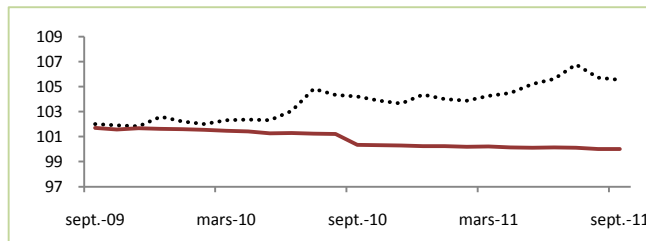
06 - Santé



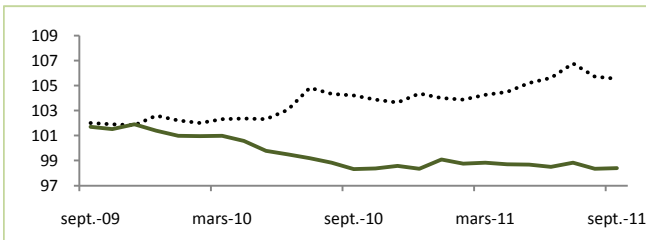
07 - Transports



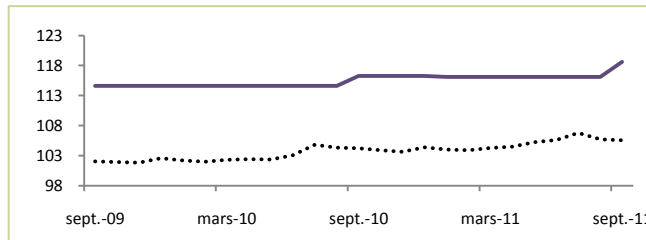
08 - Communications



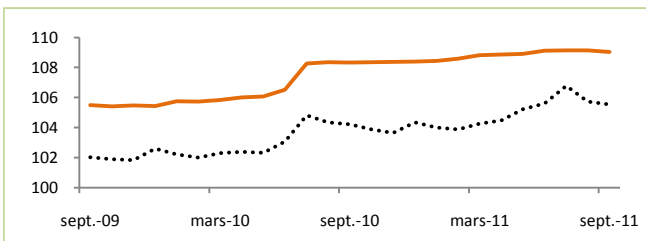
09 - Loisirs et culture



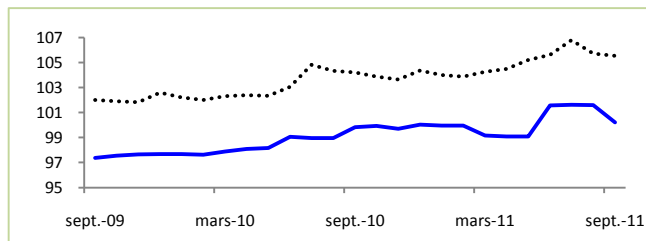
10 - Enseignement, Education



11 - Hôtellerie, cafés, restauration



12 - Autres biens et services



PRIX MOYENS, PRIX MINIMUM ET MAXIMUM DE DIFFERENTES VARIETES POUR DES QUANTITES STANDARDISEES

Libellé du produit	Qté stand.	Unité	Septembre 2011		
			Px mini	Px. Moy	Px maxi
Autre riz : Riz parfumé (le kg)	1	kg	165	193	230
Farine de blé sans levure (le kg)	1	kg	113	140	194
Baguette	250	gr	50	53	53
Biscottes	350	gr	212	345	500
Viande de bœuf à rôtir fraîche : Entrecôte (le kg)	1	kg	1 495	1 937	2 113
Viande de bœuf à rôtir en barre sous vide : Rumsteck en barre (le kg)	1	kg	850	965	1 031
Autre viande bovine fraîche (y compris déchets pour animaux) : Bœuf haché frais (le kg)	1	kg	1 095	1 244	1 395
Viande de mouton à rôtir surgelée : Gigot d'agneau congelé (le kg)	1	kg	1 150	1 385	1 975
Poulet entier vidé frais local (le kg)	1	kg	1 313	1 385	1 650
Cuisses de poulet surgelées en emballage carton	1	kg	191	267	304
Jambons emballés sous vide (le kg)	1	kg	1 120	1 542	2 559
Lard, Lardon ou poitrine salée	1	kg	1 497	1 547	1 663
Autres charcuteries de porc fraîches : Chipolatas locales (le kg)	1	kg	1 050	1 230	1 495
Autres charcuteries de porc fraîches : Merguez locale (le kg)	1	kg	1 079	1 247	1 495
Corned beef (local ou importé)	340	gr	321	376	408
Mahi mahi frais en darne ou en filet (le kg)	1	kg	952	1 624	2 150
Thon rouge frais (Va'u)	1	kg	1 408	1 934	2 895
Thon blanc frais (A'ahi taria)	1	kg	600	1 314	1 704
Autres préparation de produits de la pêche transformés surgelées : Poissons panés surgelés	400	gr	398	549	780
Lait entier local (le litre)	1	L	299	300	320
Lait demi écrémé longue conservation (pasteurisé UHT, stérilisé) (le litre)	1	L	135	140	147
Fromage frais (y compris petits suisses) aux fruits ou parfumés (Fromages parfumés)	400	gr	500	615	963
Fromages frais : Brie à la coupe (le kg)	1	kg	995	1 806	3 800
Œufs moyens locaux	12	U	336	352	354
Beurre frais de France doux	250	gr	203	269	322
Margarine	500	gr	233	292	589
Huile 100% arachide (le litre)	1	L	187	269	484
Huile de tournesol (le litre)	1	L	210	230	326
Huile d'olive (le litre)	1	L	751	1 229	1 890
Pomme (le kg)	1	kg	195	353	529
Poire (le kg)	1	kg	350	472	632
Orange (le kg)	1	kg	195	301	580
Macédoine de fruits en conserve	800	gr	158	217	276
Chou vert local (le kg)	1	kg	255	324	540
Aubergine (le kg)	1	kg	270	311	679
Concombre local (le kg)	1	kg	255	308	372
Courgette (le kg)	1	kg	450	612	781
Oignon (le kg)	1	kg	147	184	205
Lentilles sèches	1	kg	185	212	242
Tomate (le kg)	1	kg	370	549	746
Carotte (le kg)	1	kg	168	249	607
Taro (le kg)	1	kg	252	314	354
Pomme de terre importée ou non (le kg)	1	kg	102	171	342
Petits pois en conserve	800	gr	198	254	380
Frites surgelées ou pommes de terres préparées surgelées	1	kg	195	267	353
Sucres en poudre blanc ou brun (le kg)	1	kg	137	147	230
Sel fin iodé en emballage plastic ou en carton	750	gr	143	188	248
Mayonnaise	400	gr	266	380	526
Sauce tomate concentrée en conserve	250	gr	36	40	65
Ketchup	400	gr	136	161	282
Soyou	400	gr	156	209	307
Mitihue (le litre)	1	L	775	883	1 000
Amidon (le kg)	1	kg	160	217	260
Lait maternisé 1er ou 2ème âge	800	gr	891	953	982
Café moulu importé	1	kg	920	1 392	3 120
Jus d'orange autre que 100% pur jus	1	L	245	254	268
Gaz en bouteille : La bonbonne de 13 kg avec consigne	13	kg	2 678	2 678	2 678
Petites piles rondes de type R6	4	U	147	228	353
Assouplissant	3	L	1 295	1 692	2 670
Poudres à récurer	750	gr	304	351	480
Tortillons en boîte de 10 plaquettes	10	U	70	94	130
Essence sans plomb (le litre)	1	L	167	167	167
Gazole (le litre)	1	L	155	155	155
Places de cinéma pour adultes et enfants	1	U	650	793	1 000
Brosses à dents	1	U	46	320	520
Pâte dentifrice	75	ml	195	293	784
Couches pour bébé	50	U	1 498	2 185	3 907