



N° 461
Novembre 2011

Dépôt légal :
Décembre 2011

ISSN 1247 - 7370
© ISPF 2011

B.P. 395
98 713 Papeete
Tél : (689) 47 34 34
Fax : (689) 42 72 52

Courriel : ispf@ispf.pf

Publication :
Directeur : **Stéphan CHALLIER**
Auteur : **Tehani HUNTER**

SPECIAL

INDICE DES PRIX A LA CONSOMMATION

NOVEMBRE 2011

UN INDICE GÉNÉRAL DE 105,31

-0,3 % pour le mois de novembre 2011

+ 0,9 % depuis le 1er janvier

+ 1,6 % sur les 12 derniers mois

UN INDICE OUVRIER DE 106,83 (-0,3 %)

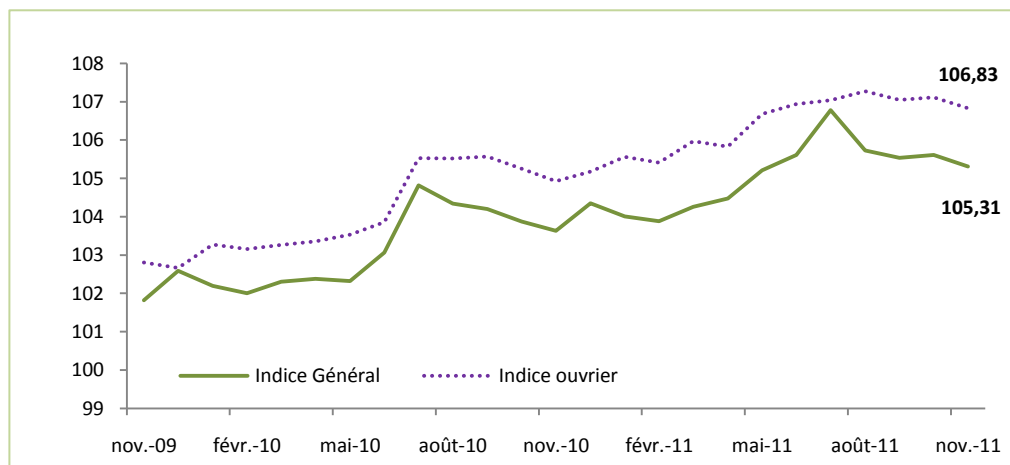
L'indice des prix à la consommation s'établit à **105,31** en novembre 2011, soit une baisse mensuelle de **0,3 %** essentiellement liée aux diminutions de prix dans les divisions *produits alimentaires et boissons non alcoolisées* et *transports*. Hors transport aérien international, l'indice général diminue de **0,2 %**. Ce mois-ci, l'indice ouvrier évolue comme l'indice général (-0,3 %). L'inflation s'élève à **0,9 %** depuis le début de l'année et **1,6 %** en glissement annuel.

En novembre, les prix des *produits alimentaires et boissons non alcoolisées* ont diminué de **0,6 %**. Ce recul est principalement lié aux baisses des prix du *poisson* (-3,5 %), des *fruits* (-2,9 %) et des *légumes* (-0,6 %). Depuis le début de l'année, les prix des *produits alimentaires* ont augmenté de **4,2 %**.

Les prix des *transports* ont baissé de **0,7 %** malgré la hausse des prix des *carburants et lubrifiants pour les véhicules personnels* (+1,2 %) intervenue le 11 novembre 2011 et du *transport de voyageurs par mer et voies navigables intérieures* (+3,8 %). En effet, cette hausse est largement compensée par la baisse des prix des *voitures particulières* (-1,8 %) et des *transports des voyageurs par air* (-1,5 %).

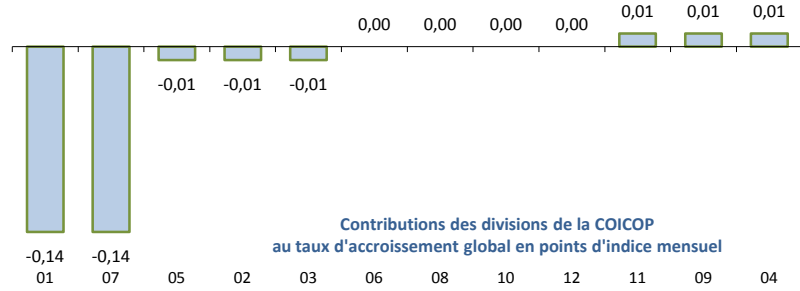
Les prix du *logement, eau, électricité, gaz et autres combustibles* ont augmenté de **0,1 %** en raison de la hausse du prix du *gaz* (+1,3 %) aussi intervenue le 11 novembre 2011.

Evolution de l'indice général et de l'indice ouvrier sur les 24 derniers mois
base 100 décembre 2007



ANALYSE GRAPHIQUE DES VARIATIONS ET DES CONTRIBUTIONS A LA VARIATION DE L'INDICE GENERAL

Source : ISPF - Indice des prix à la consommation



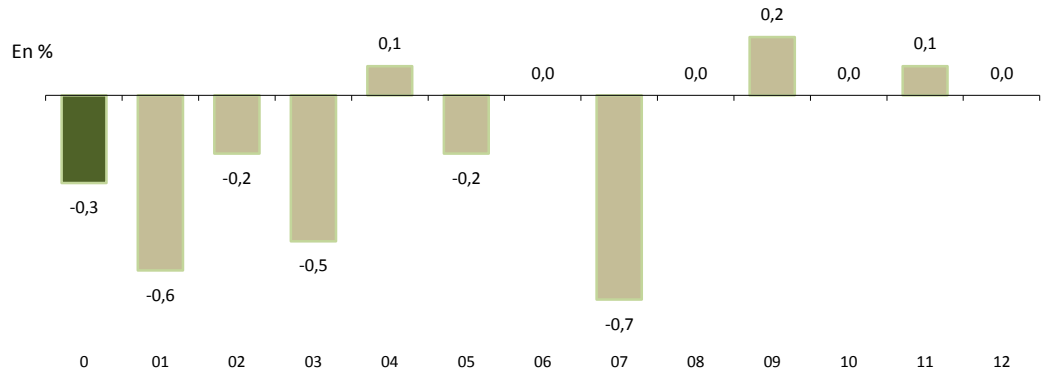
0 - Indice Général

01 - Produits alimentaires et boissons non alcoolisées
02 - Boissons alcoolisées, tabac
03 - Articles d'habillement et articles chaussants
04 - Logement, eau, électricité, gaz et autres combustibles
05 - Ameublement, équipement ménager et entretien courant de la maison
06 - Santé
07 - Transports
08 - Communications
09 - Loisirs et culture
10 - Enseignement, Education
11 - Hôtellerie, cafés, restauration
12 - Autres biens et services

Information méthodologique

La contribution au taux de croissance se définit comme le rapport entre le taux de croissance pondéré de la division et le taux de croissance pondéré de l'indice général. Ce poids est alors ramené en point d'indice. Le taux de croissance des divisions n'est qu'une composante de l'évolution de l'indice général, sa pondération permet d'en spécifier l'importance. Les contributions peuvent être, en valeur absolue, supérieures à la variation de l'indice général car un taux de croissance peut être positif ou négatif. Des compensations s'effectuent alors entre variations positives et négatives. La somme des contributions en points donne la variation de l'indice général.

Variations mensuelles des divisions de la COICOP en %



Plus fortes contributions à la hausse et à la baisse au niveau groupe

Contributions en point d'indice mensuel et variations en %

	Contrib.	Var. Mens	Var. / Jan	Var / 12 mois
A la hausse				
07.2 - Utilisation des véhicules personnels	0,04	0,9	9,4	9,4
09.3 - Autres articles et équipement de loisirs, jardins et animaux d'agrément	0,02	1	4,8	4,9
04.5 - Électricité, gaz et autres combustibles	0,01	0,2	6,2	6,2
04.3 - Entretien et réparation du logement	0,01	0,8	2,9	2,9
11.1 - Services de restauration	0,01	0,1	0,8	0,9
09.2 - Autres biens durables importants pour les loisirs et la culture	-	0,3	-2,7	-2,6
05.5 - Outillage pour la maison et le jardin	-	0,1	-2,4	-2,3

A la baisse

07.1 - Véhicules	-0,15	-1,8	0,1	0
01.1 - Produits alimentaires	-0,13	-0,7	4,2	4,4
07.3 - Services de transport	-0,04	-0,7	-13	0,7
05.1 - Meubles, articles d'ameublement, tapis et autres revêtements de sol	-0,01	-1	-15	-16,1
04.1 - Loyers d'habitation réels	-0,01	-0,1	-0,3	-0,3
03.2 - Articles chaussants	-0,01	-2	-6,2	-6,5
02.1 - Boissons alcoolisées	-0,01	-0,3	1,4	1,3

Plus fortes contributions à la hausse et à la baisse au niveau classe

Contributions en point d'indice mensuel et variations en %

	Contrib.	Var. Mens	Var. / Jan	Var / 12 mois
A la hausse				
07.2.2 - Carburants et lubrifiants pour les véhicules personnels	0,04	1,2	12,8	12,8
07.3.4 - Transport de voyageurs par mer et voies navigables intérieures	0,02	3,8	0,7	0,7
04.5.2 - Gaz	0,01	1,3	6,5	6,5
04.3.1 - Produits pour l'entretien et la réparation du logement	0,01	1,6	-2,1	-2,1
01.1.9 - Produits alimentaires non définis ailleurs	0,01	0,6	1,2	1,6
09.3.4 - Animaux d'agrément et produits liés	0,01	1,8	4,2	4,7
11.1.1 - Restaurants, cafés et similaires	0,01	0,1	1	1

A la baisse

07.1.1 - Voitures particulières	-0,15	-1,8	0,2	-
01.1.3 - Poisson	-0,09	-3,5	14,9	15
07.3.3 - Transport de voyageurs par air	-0,07	-1,5	-15,5	0,8
01.1.6 - Fruits	-0,03	-2,9	-1,3	-2,7
01.1.7 - Légumes	-0,01	-0,6	1,7	4,3
03.2.1 - Chaussures et autres articles chaussants, y compris la réparation	-0,01	-2	-6,2	-6,5
04.1.1 - Loyers réels des locataires et sous-locataires	-0,01	-0,1	-0,3	-0,3

Série de l'indice général : base 100 décembre 2007

	En indices												En %			
	Année	Jan	Fev	Mar	Avr	Mai	Jun	Jul	Aou	Sep	Oct	Nov	Dec	Var. Nov / Oct	Var sur Jan	Var / 12 mois
Indice Général	2011	104,01	103,88	104,26	104,48	105,21	105,61	106,78	105,72	105,54	105,61	105,31		-0,3	0,9	1,6
	2010	102,20	102,00	102,30	102,38	102,32	103,06	104,81	104,34	104,20	103,87	103,63	104,35	-0,2	1,0	1,8
	2009	102,60	101,79	101,56	101,38	101,46	101,95	102,26	102,14	102,01	101,90	101,82	102,59	-0,1	-1,6	-1,1
	2008	99,51	99,60	100,44	100,59	100,69	101,67	103,79	103,07	103,14	103,24	102,94	103,43	-0,3	2,9	3,7

	En indices												En %			
	Année	Jan	Fev	Mar	Avr	Mai	Jun	Jul	Aou	Sep	Oct	Nov	Dec	Var. Nov / Oct	Var sur Jan	Var / 12 mois
Indice Ouvrier	2011	105,56	105,41	105,97	105,83	106,68	106,94	107,04	107,27	107,05	107,12	106,83		-0,3	1,6	1,8
	2010	103,27	103,15	103,26	103,36	103,53	103,85	105,52	105,52	105,57	105,26	104,92	105,18	-0,3	2,2	2,1
	2009	103,72	102,74	102,47	102,18	102,35	102,40	102,57	102,87	102,96	102,90	102,81	102,66	-0,1	-1,0	-1,1
	2008	99,96	100,29	100,90	101,81	101,67	102,35	103,99	104,17	104,30	104,25	103,95	103,83	-0,3	4,0	4,3

Séries d'indices agrégés : base 100 décembre 2007

	En indices												En %			
	Année	Jan	Fev	Mar	Avr	Mai	Jun	Jul	Aou	Sep	Oct	Nov	Dec	Var. Nov / Oct	Var sur Jan	Var / 12 mois
Indice hors tabac	2011	104,05	103,92	104,31	104,53	105,27	105,67	106,85	105,78	105,59	105,67	105,37		-0,3	0,9	1,7
	2010	102,23	102,04	102,34	102,40	102,35	103,10	104,86	104,37	104,23	103,90	103,66	104,40	-0,2	1,0	1,8
	2009	102,63	101,82	101,59	101,40	101,48	101,98	102,29	102,17	102,04	101,93	101,85	102,62	-0,1	-1,6	-1,1
	2008	99,50	99,59	100,45	100,60	100,70	101,68	103,83	103,10	103,17	103,28	102,97	103,47	-0,3	3,0	3,3

	En indices												En %			
	Année	Jan	Fev	Mar	Avr	Mai	Jun	Jul	Aou	Sep	Oct	Nov	Dec	Var. Nov / Oct	Var sur Jan	Var / 12 mois
Indice hors tabac et alcools	2011	104,06	103,90	104,28	104,50	105,25	105,67	106,88	105,79	105,60	105,68	105,38		-0,3	0,9	1,7
	2010	102,18	101,97	102,29	102,34	102,31	103,05	104,87	104,37	104,23	103,90	103,65	104,41	-0,2	1,0	1,8
	2009	102,63	101,78	101,54	101,34	101,42	101,93	102,25	102,12	102,00	101,88	101,80	102,58	-0,1	-1,6	-1,1
	2008	99,47	99,56	100,44	100,59	100,69	101,69	103,89	103,15	103,20	103,30	102,98	103,49	-0,3	3,0	3,3

	En indices												En %			
	Année	Jan	Fev	Mar	Avr	Mai	Jun	Jul	Aou	Sep	Oct	Nov	Dec	Var. Nov / Oct	Var sur Jan	Var / 12 mois
Indice hors transport aérien international	2011	104,44	104,33	104,75	104,75	105,54	105,61	105,37	106,02	105,72	105,98	105,74		-0,2	1,8	1,8
	2010	102,66	102,45	102,48	102,72	102,80	102,90	103,86	104,30	104,30	104,14	103,90	103,89	-0,2	1,9	1,6
	2009	103,17	102,36	101,97	101,85	101,98	101,85	101,80	102,23	102,31	102,25	102,23	101,94	0,0	-0,7	-1,1
	2008	100,27	100,42	100,89	101,45	101,28	101,54	102,92	103,30	103,49	103,39	103,35	102,99	0,0	3,3	3,7

Plus fortes variations mensuelles dans l'indice au niveau classe de la COICOP : base 100 décembre 2007

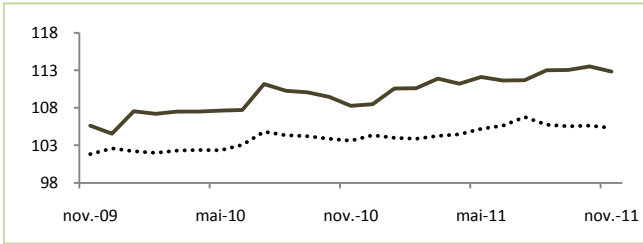
		2010	2011					En %			
		Nov	Jun	Jul	Aou	Sep	Oct	Nov	Var. Mens	Var sur Jan	Var / 12 mois
A la hausse											
1	07.3.4 - Transport de voyageurs par mer et voies navigables intérieures	112,76	109,94	109,94	109,94	109,41	109,41	113,58	3,8	0,7	0,7
2	09.3.4 - Animaux d'agrément et produits liés	102,11	104,80	104,91	104,48	104,81	105,01	106,92	1,8	4,2	4,7
3	04.3.1 - Produits pour l'entretien et la réparation du logement	106,43	105,85	102,18	102,13	102,03	102,60	104,24	1,6	-2,1	-2,1
4	04.5.2 - Gaz	111,36	117,05	117,05	117,05	117,05	117,05	118,58	1,3	6,5	6,5
5	07.2.2 - Carburants et lubrifiants pour les véhicules personnels	102,36	109,24	109,25	114,14	114,14	114,14	115,50	1,2	12,8	12,8
6	07.1.3 - Bicyclettes	101,87	101,87	101,87	101,87	95,68	95,68	96,70	1,1	-5,1	-5,1
7	09.3.1 - Jeux, jouets et passe-temps	91,25	88,42	88,26	87,35	87,35	86,57	87,36	0,9	-5,5	-4,3
8	05.1.2 - Tapis et autres revêtements de sol	91,40	88,35	78,40	78,22	78,22	78,22	78,84	0,8	-13,7	-13,7
9	09.3.2 - Équipements de sport, de camping et de loisirs en plein air	92,42	87,16	82,28	82,28	82,26	82,11	82,68	0,7	-10,3	-10,5
10	09.3.3 - Jardins, plantes et fleurs	100,42	108,61	114,35	114,42	115,30	114,96	115,71	0,7	15,8	15,2

A la baisse

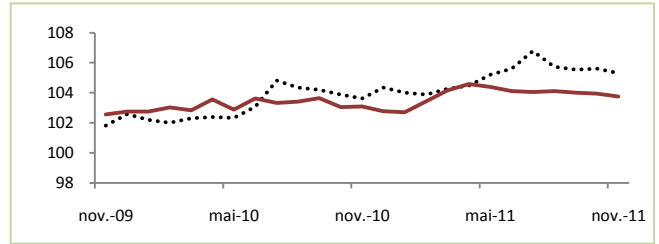
1	01.1.3 - Poisson	133,49	150,37	148,52	160,02	162,27	159,20	153,57	-3,5	14,9	15,0
2	01.1.6 - Fruits	99,10	96,84	96,56	95,71	95,81	99,34	96,42	-2,9	-1,3	-2,7
3	09.1.3 - Équipement informatique	65,81	63,25	62,88	62,78	61,24	60,57	58,95	-2,7	-9,8	-10,4
4	03.2.1 - Chaussures et autres articles chaussants, y compris la réparation	81,53	77,81	77,77	77,83	77,84	77,75	76,23	-2,0	-6,2	-6,5
5	08.3.1 - Équipement de téléphone et de télécopie	57,65	53,31	52,63	50,48	49,98	49,30	48,33	-2,0	-14,6	-16,2
6	07.1.1 - Voitures particulières	102,04	104,00	101,75	104,11	102,09	104,01	102,09	-1,8	0,2	-
7	07.3.3 - Transport de voyageurs par air	96,26	106,72	140,00	100,29	102,51	98,50	97,06	-1,5	-15,5	0,8
8	05.1.1 - Meubles et articles d'ameublement	71,18	64,30	63,37	63,37	63,18	60,27	59,50	-1,3	-15,2	-16,4
9	05.3.1 - Gros appareils ménagers électriques ou non	88,20	85,43	85,50	85,44	85,38	84,38	83,82	-0,7	-3,3	-5,0
10	01.1.7 - Légumes	95,34	102,89	102,58	101,68	100,09	100,01	99,42	-0,6	1,7	4,3

**EVOLUTION DES DIVISIONS DE LA COICOP SUR LES 24 DERNIERS MOIS
COMPAREE A CELLE DE L'INDICE GENERAL (EN POINTILLES) : BASE 100 DÉCEMBRE 2007**

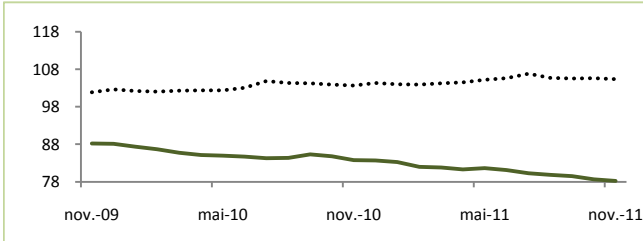
01 - Produits alimentaires et boissons non alcoolisées



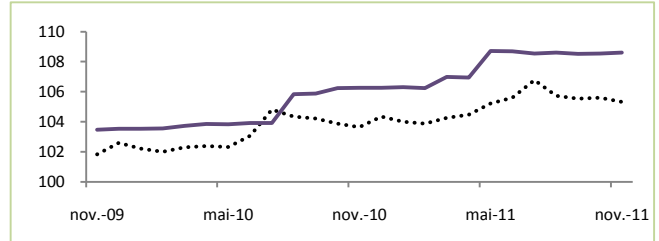
02 - Boissons alcoolisées, tabac



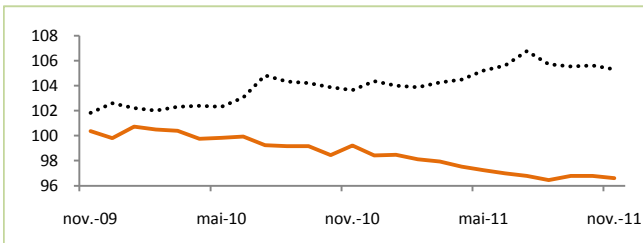
03 - Articles d'habillement et articles chaussants



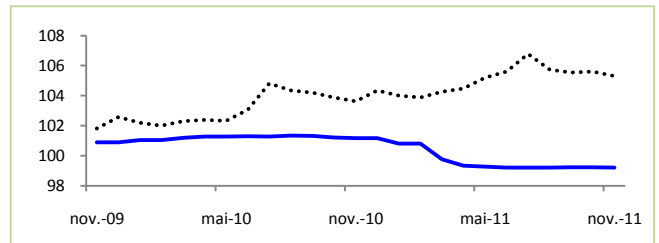
04 - Logement, eau, électricité, gaz et autres combustibles



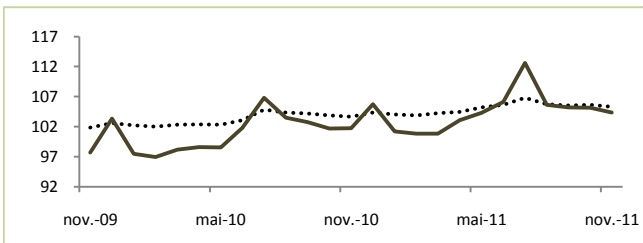
05 - Ameublement, équipement ménager et entretien courant de la maison



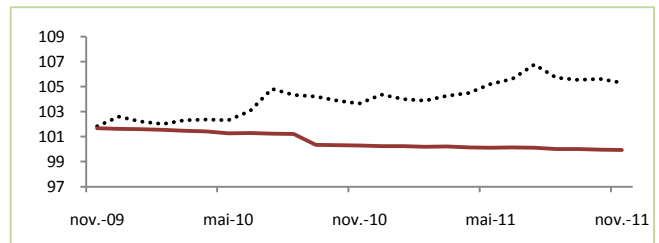
06 - Santé



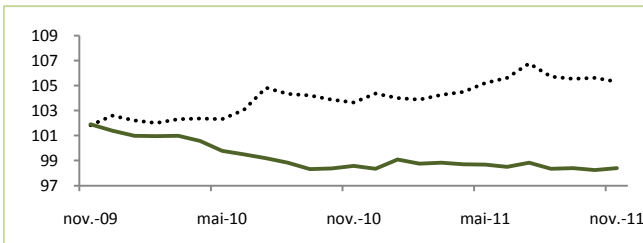
07 - Transports



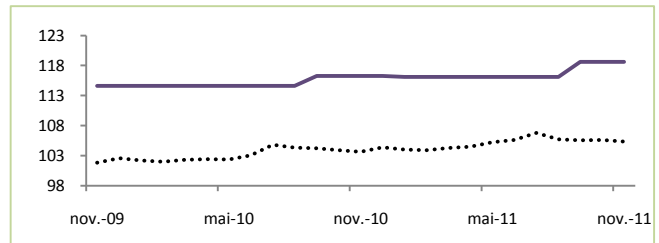
08 - Communications



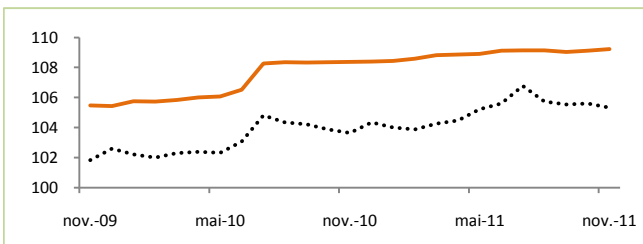
09 - Loisirs et culture



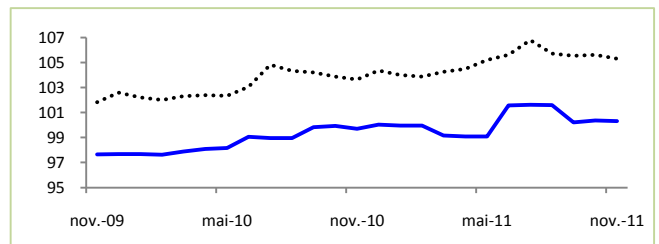
10 - Enseignement, Education



11 - Hôtellerie, cafés, restauration



12 - Autres biens et services



PRIX MOYENS, PRIX MINIMUM ET MAXIMUM DE DIFFÉRENTES VARIÉTÉS POUR DES QUANTITÉS STANDARDISÉES

Libellé du produit	Qté stand.	Unité	Novembre 2011		
			Px mini	Px. Moy	Px maxi
Autre riz : Riz parfumé (le kg)	1	kg	166	192	230
Farine de blé sans levure (le kg)	1	kg	125	145	194
Baguette	250	gr	50	53	53
Biscottes	350	gr	228	349	432
Viande de bœuf à rôtir fraîche : Entrecôte (le kg)	1	kg	1 867	1 978	2 088
Viande de bœuf à rôtir en barre sous vide : Rumsteck en barre (le kg)	1	kg	850	924	1 004
Autre viande bovine fraîche (y compris déchets pour animaux) : Bœuf haché frais (le kg)	1	kg	1 095	1 269	1 395
Viande de mouton à rôtir surgelée : Gigot d'agneau congelé (le kg)	1	kg	1 138	1 381	1 503
Poulet entier vidé frais local (le kg)	1	kg	1 313	1 315	1 320
Cuisses de poulet surgelées en emballage carton	1	kg	205	263	307
Jambons emballés sous vide (le kg)	1	kg	1 120	1 623	2 559
Lard, Lardon ou poitrine salée	1	kg	1 497	1 547	1 663
Autres charcuteries de porc fraîches : Chipolatas locales (le kg)	1	kg	750	1 150	1 495
Autres charcuteries de porc fraîches : Merguez locale (le kg)	1	kg	1 079	1 225	1 500
Corned beef (local ou importé)	340	gr	321	379	408
Mahi mahi frais en darne ou en filet (le kg)	1	kg	1 279	1 740	2 350
Thon rouge frais (Va'u)	1	kg	1 073	1 886	2 995
Thon blanc frais (A'ahi taria)	1	kg	840	1 146	1 480
Autres préparation de produits de la pêche transformés surgelées : Poissons panés surgelés	400	gr	420	545	765
Lait entier local (le litre)	1	L	295	300	320
Lait demi écrémé longue conservation (pasteurisé UHT, stérilisé) (le litre)	1	L	127	137	147
Fromage frais (y compris petits suisses) aux fruits ou parfumés (Fromages parfumés)	400	gr	500	613	963
Fromages frais : Brie à la coupe (le kg)	1	kg	995	1 723	3 960
Œufs moyens locaux	12	U	354	354	354
Beurre frais de France doux	250	gr	209	279	328
Margarine	500	gr	233	289	304
Huile 100% arachide (le litre)	1	L	248	273	480
Huile de tournesol (le litre)	1	L	209	223	326
Huile d'olive (le litre)	1	L	755	1 281	1 890
Pomme (le kg)	1	kg	270	352	519
Poire (le kg)	1	kg	295	470	595
Orange (le kg)	1	kg	140	319	569
Macédoine de fruits en conserve	800	gr	164	226	276
Chou vert local (le kg)	1	kg	180	265	560
Aubergine (le kg)	1	kg	248	314	456
Concombre local (le kg)	1	kg	210	283	355
Courgette (le kg)	1	kg	425	529	735
Oignon (le kg)	1	kg	131	184	237
Lentilles sèches	1	kg	185	219	251
Tomate (le kg)	1	kg	470	589	700
Carotte (le kg)	1	kg	136	235	380
Taro (le kg)	1	kg	142	323	531
Pomme de terre importée ou non (le kg)	1	kg	123	187	313
Petits pois en conserve	800	gr	188	250	380
Frites surgelées ou pommes de terres préparées surgelées	1	kg	220	275	325
Sucres en poudre blanc ou brun (le kg)	1	kg	140	151	250
Sel fin iodé en emballage plastic ou en carton	750	gr	143	187	248
Mayonnaise	400	gr	266	372	526
Sauce tomate concentrée en conserve	250	gr	39	41	65
Ketchup	400	gr	106	161	323
Soyou	400	gr	168	216	307
Mitihue (le litre)	1	L	775	897	1 000
Amidon (le kg)	1	kg	160	210	250
Lait maternisé 1er ou 2ème âge	800	gr	907	964	984
Café moulu importé	1	kg	980	1 485	3 120
Jus d'orange autre que 100% pur jus	1	L	245	254	268
Gaz en bouteille : La bonbonne de 13 kg avec consigne	13	kg	2 713	2 713	2 713
Petites piles rondes de type R6	4	U	147	228	353
Assouplissant	3	L	1 295	1 704	2 250
Poudres à récurer	750	gr	304	349	480
Tortillons en boîte de 10 plaquettes	10	U	70	94	130
Essence sans plomb (le litre)	1	L	169	169	169
Gazole (le litre)	1	L	157	157	157
Places de cinéma pour adultes et enfants	1	U	650	793	1 000
Brosses à dents	1	U	149	340	520
Pâte dentifrice	75	ml	195	293	784
Couches pour bébé	50	U	1 498	2 189	3 905