



N° 463

Décembre 2011

Dépôt légal :
Janvier 2012

ISSN 1247 - 7370
© ISPF 2011

B.P. 395
98 713 Papeete
Tél : (689) 47 34 34
Fax : (689) 42 72 52

Courriel : ispf@ispf.pf

Publication :
Directeur : **Stéphan CHALLIER**
Auteur : **Tehani HUNTER**



SPECIAL

INDICE DES PRIX A LA CONSOMMATION

DÉCEMBRE 2011

UN INDICE GÉNÉRAL DE 106,26

+ 0,9 % pour le mois de décembre 2011

+ 1,8 % sur l'année 2011

UN INDICE OUVRIER DE 107,06 (+ 0,2 %)

L'indice des prix à la consommation s'établit à 106,26 en décembre 2011, soit une augmentation mensuelle de 0,9 %. Cette hausse est essentiellement liée à l'évolution saisonnière des tarifs dans la division *transports* (+4,7 %). Ainsi, hors transport aérien international, l'indice général est en baisse de 0,1 % pour le mois de décembre. L'indice ouvrier, moins sensible aux fluctuations des transports aériens, est en hausse de 0,2 %. Sur l'année, il progresse de 1,8 %.

Pour l'année 2011, l'inflation s'élève à 1,8 %, elle était de 1,7 % en 2010.

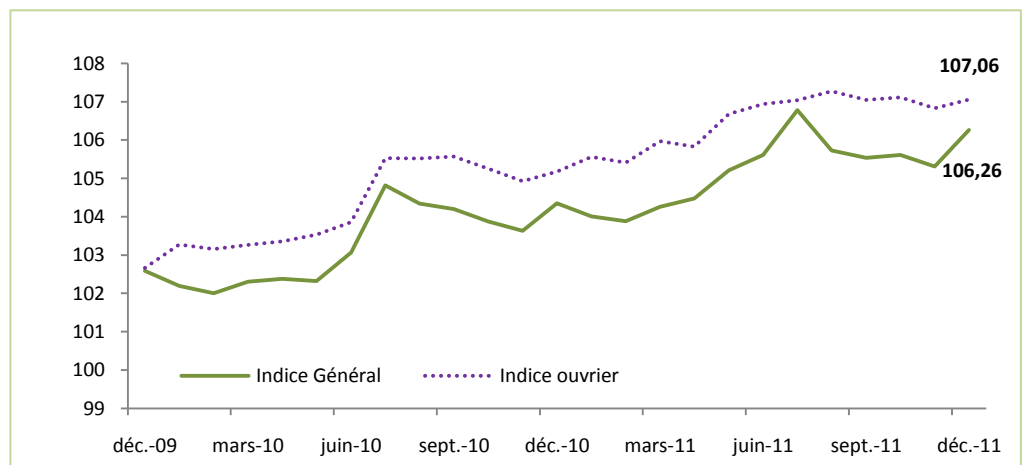
Avec les vacances scolaires, les tarifs des transports aériens progressent sensiblement en ce mois de décembre (+26,9 %). Sur l'année, ils progressent de 7,3 %. Dans cette division, les prix des *véhicules* diminuent en décembre de 2,2 %.

Les prix des *produits alimentaires et boissons non alcoolisées* sont en progression de 0,3 %. Cette hausse est expliquée par les évolutions des prix du *poisson* (+4,5 %), des *fruits* (+2,3 %) que ne parvient pas à compenser la baisse des prix des *légumes* (-2,6 %) et du *lait, fromages et œufs* (-1,2 %).

En décembre, les prix des *articles d'habillement et articles chaussants* baissent légèrement (-0,2 %). Sur l'année 2011, les prix des *articles d'habillement* ont baissé de 6,8 % et ceux des *articles chaussants* de 6,2 %. Les tarifs de la division *logement, eau, électricité, gaz et autres combustibles* baissent de 0,2 % en ce mois de décembre.

Les divisions *communications et loisirs et culture* baissent à l'identique (-0,1 %) en décembre. Sur l'année 2011, les prix des produits à forte technologie baissent : -16,8 % pour l'*équipement de téléphone et de télécopie* et -14,5 % pour les *appareils de réception, d'enregistrement et de reproduction du son et de l'image*.

Evolutions de l'indice général et de l'indice ouvrier sur les 24 derniers mois base 100 décembre 2007



RÉSULTATS DÉTAILLÉS EN NOMENCLATURE COICOP - BASE 100 DÉCEMBRE 2007

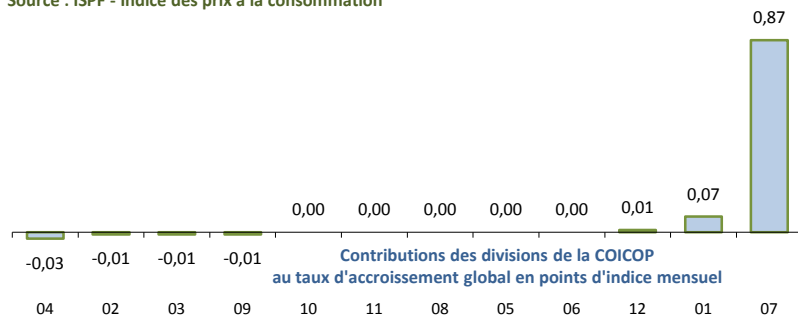
Libellé	Niv	Pond.	2010		2011						Variations en %		
			Dec	Jul	Aou	Sep	Oct	Nov	Dec	Sur 1 mois	Sur Janv	Sur 12 Mois	
0 - Indice Général	0	1 000 000	104,35	106,78	105,72	105,54	105,61	105,31	106,26	0,9	1,8	1,8	
01 - Produits alimentaires et boissons non alcoolisées	1	227 183	108,47	111,67	113,01	113,05	113,51	112,83	113,20	0,3	4,4	4,4	
01.1 - Produits alimentaires	2	203 267	109,83	113,11	114,58	114,78	115,19	114,44	114,87	0,4	4,6	4,6	
01.1.1 - Pains et céréales	3	43 496	107,13	108,21	108,31	108,56	110,43	110,45	110,38	-0,1	3,0	3,0	
01.1.2 - Viande	3	51 692	110,16	112,11	113,43	113,52	113,59	113,67	114,00	0,3	3,5	3,5	
01.1.3 - Poisson	3	25 520	133,61	148,52	160,02	162,27	159,20	153,57	160,54	4,5	20,2	20,2	
01.1.4 - Lait, fromages et œufs	3	21 309	104,95	105,84	106,23	107,12	107,44	107,35	106,12	-1,2	1,1	1,1	
01.1.5 - Huiles et graisses	3	5 096	119,00	125,75	128,00	129,44	130,07	130,43	131,37	0,7	10,4	10,4	
01.1.6 - Fruits	3	9 864	97,67	96,56	95,71	95,81	99,34	96,42	98,64	2,3	1,0	1,0	
01.1.7 - Légumes	3	21 595	97,75	102,58	101,68	100,09	100,01	99,42	96,81	-2,6	-1,0	-1,0	
01.1.8 - Sucre, confitures, miel, chocolat et confiserie	3	11 699	113,01	117,13	116,94	115,77	116,45	116,35	116,07	-0,2	2,7	2,7	
01.1.9 - Produits alimentaires non définis ailleurs	3	12 996	105,82	105,88	105,85	105,98	106,44	107,04	106,47	-0,5	0,6	0,6	
01.2 - Boissons non alcoolisées	2	23 916	97,85	100,49	100,82	99,74	100,53	100,36	100,31	-	2,5	2,5	
01.2.1 - Café, thé, cacao	3	4 234	101,17	99,62	100,63	99,64	100,86	100,63	101,26	0,6	0,1	0,1	
01.2.2 - Eaux minérales, boissons gazeuses et jus de fruits et de légumes	3	19 682	97,16	100,67	100,86	99,76	100,46	100,30	100,11	-0,2	3,0	3,0	
02 - Boissons alcoolisées, tabac	1	34 084	102,76	104,04	104,12	104,00	103,94	103,74	103,60	-0,1	0,8	0,8	
02.1 - Boissons alcoolisées	2	24 405	103,68	105,54	105,65	105,45	105,43	105,16	104,96	-0,2	1,2	1,2	
02.1.1 - Spiritueux	3	3 302	101,74	102,06	101,93	102,02	101,41	101,09	99,68	-1,4	-2,0	-2,0	
02.1.2 - Vin	3	9 897	104,69	109,10	109,61	109,71	109,84	109,74	109,71	-	4,8	4,8	
02.1.3 - Bière	3	11 206	103,38	103,48	103,31	102,76	102,79	102,39	102,39	-	-1,0	-1,0	
02.2 - Tabac	2	9 679	100,53	100,37	100,37	100,45	100,30	100,27	100,30	-	-0,2	-0,2	
02.2.0 - Tabac	3	9 679	100,53	100,37	100,37	100,45	100,30	100,27	100,30	-	-0,2	-0,2	
03 - Articles d'habillement et articles chaussants	1	26 330	83,70	80,24	79,83	79,52	78,60	78,24	78,09	-0,2	-6,7	-6,7	
03.1 - Articles d'habillement	2	21 860	84,16	80,70	80,19	79,81	78,72	78,60	78,42	-0,2	-6,8	-6,8	
03.1.1 - Tissus d'habillement	3	734	98,07	97,45	97,45	97,12	95,48	95,48	95,48	-	-2,6	-2,6	
03.1.2 - Vêtements	3	18 780	80,35	76,42	75,90	75,49	74,33	74,20	74,00	-0,3	-7,9	-7,9	
03.1.3 - Autres articles vestimentaires et accessoires du vêtement	3	497	93,92	92,37	90,29	89,95	90,18	90,45	90,30	-0,2	-3,9	-3,9	
03.1.4 - Nettoyage, réparation et location de vêtements	3	1 849	136,93	139,39	139,39	139,39	139,37	139,39	139,39	-	1,8	1,8	
03.2 - Articles chaussants	2	4 470	81,24	77,77	77,83	77,84	77,75	76,23	76,23	-	-6,2	-6,2	
03.2.1 - Chaussures et autres articles chaussants, y compris la réparation	3	4 470	81,24	77,77	77,83	77,84	77,75	76,23	76,23	-	-6,2	-6,2	
04 - Logement, eau, électricité, gaz et autres combustibles	1	183 472	106,27	108,55	108,62	108,52	108,54	108,62	108,45	-0,2	2,1	2,1	
04.1 - Loyers d'habitation réels	2	100 494	103,03	102,93	103,05	102,83	102,82	102,72	102,40	-0,3	-0,6	-0,6	
04.1.1 - Loyers réels des locataires et sous-locataires	3	100 494	103,03	102,93	103,05	102,83	102,82	102,72	102,40	-0,3	-0,6	-0,6	
04.3 - Entretien et réparation du logement	2	13 363	102,20	104,02	104,00	104,10	104,38	105,19	104,82	-0,4	2,6	2,6	
04.3.1 - Produits pour l'entretien et la réparation du logement	3	6 821	106,43	102,18	102,13	102,03	102,60	104,24	103,49	-0,7	-2,8	-2,8	
04.3.2 - Services d'entretien et de réparation du logement	3	6 542	98,14	105,80	105,80	106,11	106,11	106,11	106,11	-	8,1	8,1	
04.4 - Adduction d'eau et autres services relatifs au logement	2	12 172	111,73	115,06	115,06	115,40	115,40	115,40	115,40	-	3,3	3,3	
04.4.1 - Adduction d'eau	3	6 551	111,84	115,86	115,86	115,86	115,86	115,86	115,86	-	3,6	3,6	
04.4.2 - Enlèvement des ordures	3	5 621	111,60	114,13	114,13	114,87	114,87	114,87	114,87	-	2,9	2,9	
04.5 - Électricité, gaz et autres combustibles	2	57 443	112,32	119,04	119,05	119,04	119,05	119,31	119,43	0,1	6,3	6,3	
04.5.1 - Électricité	3	47 662	112,55	119,52	119,52	119,52	119,52	119,52	119,52	-	6,2	6,2	
04.5.2 - Gaz	3	9 557	111,36	117,05	117,05	117,05	117,05	118,58	119,32	0,6	7,1	7,1	
04.5.4 - Combustibles solides	3	224	105,28	104,76	105,28	104,76	105,97	105,97	105,97	-	0,7	0,7	
05 - Ameublement, équipement ménager et entretien courant de la maison	1	54 587	98,41	96,78	96,45	96,79	96,79	96,61	96,63	-	-1,8	-1,8	
05.1 - Meubles, articles d'ameublement, tapis et autres revêtements de sol	2	4 812	72,53	65,07	65,05	64,88	62,26	61,63	61,83	0,3	-14,8	-14,8	
05.1.1 - Meubles et articles d'ameublement	3	4 197	70,18	63,37	63,37	63,18	60,27	59,50	59,18	-0,5	-15,7	-15,7	
05.1.2 - Tapis et autres revêtements de sol	3	615	91,40	78,40	78,22	78,22	78,22	78,84	83,65	6,1	-8,5	-8,5	
05.2 - Articles de ménage en textiles	2	2 847	92,64	90,07	90,24	90,33	89,70	89,56	89,50	-0,1	-3,4	-3,4	
05.2.0 - Articles de ménage en textiles	3	2 847	92,64	90,07	90,24	90,33	89,70	89,56	89,50	-0,1	-3,4	-3,4	
05.3 - Appareils ménagers	2	7 544	88,96	87,74	87,68	87,63	86,74	86,25	86,09	-0,2	-3,2	-3,2	
05.3.1 - Gros appareils ménagers électriques ou non	3	6 541	86,67	85,50	85,44	85,38	84,38	83,82	83,82	-	-3,3	-3,3	
05.3.2 - Petits appareils électroménagers	3	839	105,81	103,91	103,91	103,91	103,91	103,93	102,19	-1,7	-3,4	-3,4	
05.3.3 - Réparation d'appareils ménagers	3	164	117,26	117,26	117,26	117,26	117,26	117,26	117,26	-	-	-	
05.4 - Verrerie, vaisselle et ustensiles de ménage	2	3 067	97,05	97,55	96,86	96,98	96,92	96,98	96,87	-0,1	-0,2	-0,2	
05.4.0 - Verrerie, vaisselle et ustensiles de ménage	3	3 067	97,05	97,55	96,86	96,98	96,92	96,98	96,87	-0,1	-0,2	-0,2	
05.5 - Outillage pour la maison et le jardin	2	5 490	97,55	94,84	95,51	95,49	95,03	95,17	95,36	0,2	-2,2	-2,2	
05.5.1 - Gros outillage et petit outillage	3	3 169	98,90	95,37	96,36	96,33	95,53	96,09	96,47	0,4	-2,5	-2,5	
05.5.2 - Accessoires divers connexes à l'outillage	3	2 321	95,75	94,13	94,38	94,37	94,36	93,95	93,88	-0,1	-2,0	-2,0	
05.6 - Biens et services pour l'entretien courant de l'habitation	2	30 827	107,75	107,44	106,75	107,45	108,47	108,40	108,43	-	0,6	0,6	
05.6.1 - Articles de ménage non durables	3	30 827	107,75	107,44	106,75	107,45	108,47	108,40	108,43	-	0,6	0,6	
06 - Santé	1	7 242	101,17	99,21	99,21	99,23	99,22	99,21	99,22	-	-1,9	-1,9	
06.1 - Produits et appareils thérapeutiques; matériel médical	2	3 422	99,62	96,67	96,66	96,70	96,68	96,67	96,68	-	-3,0	-3,0	
06.1.1 - Produits pharmaceutiques	3	2 487	98,60	94,40	94,40	94,45	94,45	94,44	94,44	-	-4,2	-4,2	
06.1.2 - Autres produits médicaux	3	170	111,10	113,99	113,80	113,80	113,38	113,38	113,62	0,2	2,3	2,3	
06.1.3 - Produits et appareils thérapeutiques	3	765	100,58	100,58	100,58	100,58	100,58	100,58	100,58	-	-	-	
06.2 - Services de consultation externe	2	3 492	102,27	101,32	101,32	101,32	101,32	101,32	101,32	-	-0,9	-0,9	
06.2.1 - Services médicaux	3	2 074	102,98	102,43	102,43	102,43	102,43	102,43	102,43	-	-0,5	-0,5	
06.2.2 - Services dentaires	3	1 108	100,98	99,02	99,02	99,02	99,02	99,02	99,02	-	-1,9	-1,9	
06.2.3 - Services paramédicaux	3	310	102,27	102,27	102,27	102,27	102,27	102,27	102,27	-	-	-	
06.3 - Services hospitaliers	2	328	106,13	104,22	104,22	104,22	104,22	104,22	104,22	-	-1,8	-1,8	
06.3.0 - Services hospitaliers	3	328	106,13	104,22	104,22	104,22	104,22	104,22	104,22	-	-1,8	-1,8	
07 - Transports	1	187 692	105,71	112,61	105,64	105,20	105,15	104,37	109,29	4,7	3,4	3,4	
07.1 - Véhicules	2	85 162	101,67	101,56	103,81	101,80	103,64	101,82	99,53	-2,2	-2,1	-2,1	
07.1.1 - Voitures particulières	3	81 410	101,87	101,75	104,11	102,09	104,01	102,09	99,69	-2,3	-2,1	-2,1	
07.1.2 - Motocycles	3	2 588	95,62	95,83	95,73	95,59	95,94	95,90	95,65	-0,3	-	-	
07.1.3 - Bicyclettes	3	1 164	101,87	101,87	101,87	95,68	95,68	96,70	96,70	-	-5,1	-5,1	

RÉSULTATS DÉTAILLÉS EN NOMENCLATURE COICOP - BASE 100 DÉCEMBRE 2007... Suite

Libellé	Niv	Pond.	2011								Variations en %		
			2010	Dec	Jul	Aou	Sep	Oct	Nov	Dec	Sur 1 mois	Sur Janv	Sur 12 Mois
0 - Indice Général	0	1 000 000	104,35	106,78	105,72	105,54	105,61	105,31	106,26	0,9	1,8	1,8	
07 - Transports	1	187 692	105,71	112,61	105,64	105,20	105,15	104,37	109,29	4,7	3,4	3,4	
07.2 - Utilisation des véhicules personnels	2	48 492	102,78	107,89	111,33	111,44	111,38	112,40	112,87	0,4	9,8	9,8	
07.2.1 - Pièces détachées et accessoires pour les véhicules personnels	3	6 885	101,11	100,89	100,95	101,69	101,32	101,80	101,77	-	0,6	0,6	
07.2.2 - Carburants et lubrifiants pour les véhicules personnels	3	33 874	102,36	109,25	114,14	114,14	114,14	115,50	116,18	0,6	13,5	13,5	
07.2.3 - Entretien et réparation des véhicules personnels	3	5 176	109,90	112,50	112,50	112,50	112,50	112,50	112,50	-	2,4	2,4	
07.2.4 - Autres services relatifs aux véhicules personnels	3	2 557	99,51	100,63	100,63	100,63	100,37	100,37	100,37	-	0,9	0,9	
07.3 - Services de transport	2	54 038	114,27	135,25	101,68	103,49	100,10	99,38	121,43	22,2	6,3	6,3	
07.3.2 - Transport de voyageurs par route	3	1 795	99,31	99,31	99,31	99,31	99,31	99,31	99,31	-	-	-	
07.3.3 - Transport de voyageurs par air	3	45 882	114,80	140,00	100,29	102,51	98,50	97,06	123,14	26,9	7,3	7,3	
07.3.4 - Transport de voyageurs par mer et voies navigables intérieures	3	6 361	112,76	109,94	109,94	109,41	109,41	113,58	113,58	-	0,7	0,7	
08 - Communications	1	45 251	100,24	100,10	100,02	100,00	99,97	99,93	99,88	-0,1	-0,4	-0,4	
08.1 - Services postaux	2	1 448	109,91	110,35	110,35	110,30	110,30	110,30	110,30	-	0,3	0,3	
08.1.0 - Services postaux	3	1 448	109,91	110,35	110,35	110,30	110,30	110,30	110,30	-	0,3	0,3	
08.3 - Équipement et service de téléphone et de télécopie	2	43 803	99,92	99,76	99,67	99,65	99,62	99,59	99,53	-0,1	-0,4	-0,4	
08.3.1 - Équipement de téléphone et de télécopie	3	1 003	56,56	52,63	50,48	49,98	49,30	48,33	47,04	-2,7	-16,8	-16,8	
08.3.2 - Services de téléphone et de télécopie	3	42 800	101,35	101,35	101,35	101,35	101,35	101,35	101,35	-	-	-	
09 - Loisirs et culture	1	61 336	98,36	98,83	98,35	98,40	98,24	98,41	98,31	-0,1	-	-	
09.1 - Équipements audiovisuels, photographiques et informatiques	2	6 721	72,37	68,70	66,26	65,64	65,02	64,37	64,18	-0,3	-11,3	-11,3	
09.1.1 - Appareils de réception, d'enregistrement et de reproduction du son	3	1 753	61,72	56,94	54,17	54,02	53,71	53,43	52,76	-1,2	-14,5	-14,5	
09.1.2 - Équipement photographique et cinématographique, instruments d'	3	664	94,23	92,39	90,70	90,60	86,55	86,17	85,64	-0,6	-9,1	-9,1	
09.1.3 - Équipement informatique	3	2 005	65,36	62,88	62,78	61,24	60,57	58,95	59,28	0,6	-9,3	-9,3	
09.1.4 - Supports d'enregistrement	3	1 771	82,08	76,69	70,53	70,25	70,25	70,25	70,00	-0,4	-14,7	-14,7	
09.1.5 - Réparation des équipements audiovisuels, photographiques et infor	3	528	101,53	101,53	101,53	101,66	101,66	101,66	101,66	-	0,1	0,1	
09.2 - Autres biens durables importants pour les loisirs et la culture	2	1 845	86,16	83,42	83,40	83,54	83,54	83,81	83,57	-0,3	-3,0	-3,0	
09.2.1 - Biens durables pour les loisirs d'extérieur	3	1 306	96,74	94,51	94,48	94,48	94,48	94,90	94,90	-	-1,9	-1,9	
09.2.2 - Biens durables pour les loisirs d'intérieur, y compris les instruments	3	539	62,36	59,07	59,07	59,41	59,41	59,41	58,82	-1,0	-5,7	-5,7	
09.3 - Autres articles et équipement de loisirs, jardins et animaux d'agrément	2	16 429	99,46	103,30	103,06	103,47	103,25	104,26	103,84	-0,4	4,4	4,4	
09.3.1 - Jeux, jouets et passe-temps	3	2 479	92,41	88,26	87,35	87,35	86,57	87,36	83,67	-4,2	-9,5	-9,5	
09.3.2 - Équipements de sport, de camping et de loisirs en plein air	3	2 146	92,19	82,28	82,28	82,26	82,11	82,68	81,80	-1,1	-11,3	-11,3	
09.3.3 - Jardins, plantes et fleurs	3	6 042	99,89	114,35	114,42	115,30	114,96	115,71	116,58	0,8	16,7	16,7	
09.3.4 - Animaux d'agrément et produits liés	3	4 644	102,65	104,91	104,48	104,81	105,01	106,92	106,85	-0,1	4,1	4,1	
09.3.5 - Services vétérinaires et autres pour les animaux d'agrément	3	1 118	105,68	105,68	105,68	105,68	105,68	105,68	105,68	-	-	-	
09.4 - Services récréatifs et culturels	2	20 901	104,32	105,01	105,01	105,12	105,10	105,10	105,10	-	0,7	0,7	
09.4.1 - Services sportifs et récréatifs	3	8 437	113,04	113,23	113,23	113,52	113,52	113,52	113,52	-	0,4	0,4	
09.4.2 - Services culturels	3	12 464	99,14	100,12	100,12	100,12	100,10	100,10	100,10	-	1,0	1,0	
09.5 - Édition, presse et papeterie	2	10 123	105,64	105,76	105,44	105,38	105,31	105,25	105,62	0,3	-	-	
09.5.1 - Édition	3	1 629	102,14	102,17	102,17	102,17	102,17	102,31	102,16	-0,1	-	-	
09.5.2 - Journaux et périodiques	3	5 190	105,78	106,29	106,29	106,49	106,49	106,53	107,36	0,8	1,5	1,5	
09.5.3 - Imprimés divers	3	502	104,56	105,03	104,99	105,04	105,04	105,04	105,26	0,2	0,7	0,7	
09.5.4 - Articles de papeterie et de dessin	3	2 802	107,09	106,49	105,31	104,70	104,45	104,08	103,91	-0,2	-3,0	-3,0	
09.6 - Voyages à forfait	2	5 317	108,51	106,71	106,71	106,71	106,71	106,71	106,71	-	-1,7	-1,7	
09.6.0 - Voyages à forfait	3	5 317	108,51	106,71	106,71	106,71	106,71	106,71	106,71	-	-1,7	-1,7	
10 - Enseignement, Education	1	6 222	116,26	116,09	116,09	118,63	118,63	118,63	118,63	-	2,0	2,0	
10.1 - Enseignement maternel et primaire	2	1 942	119,17	119,17	119,17	123,12	123,12	123,12	123,12	-	3,3	3,3	
10.1.0 - Enseignement maternel et primaire	3	1 942	119,17	119,17	119,17	123,12	123,12	123,12	123,12	-	3,3	3,3	
10.2 - Enseignement secondaire	2	2 607	110,66	110,66	110,66	110,66	110,66	110,66	110,66	-	-	-	
10.2.0 - Enseignement secondaire	3	2 607	110,66	110,66	110,66	110,66	110,66	110,66	110,66	-	-	-	
10.3 - Enseignement post-secondaire non supérieur	2	1 399	125,53	124,71	124,71	130,09	130,09	130,09	130,09	-	3,6	3,6	
10.3.0 - Enseignement post-secondaire non supérieur	3	1 399	125,53	124,71	124,71	130,09	130,09	130,09	130,09	-	3,6	3,6	
10.4 - Enseignement supérieur	2	274	108,86	108,86	108,86	113,38	113,38	113,38	113,38	-	4,2	4,2	
10.4.0 - Enseignement supérieur	3	274	108,86	108,86	108,86	113,38	113,38	113,38	113,38	-	4,2	4,2	
11 - Hôtellerie, cafés, restauration	1	91 539	108,39	109,15	109,15	109,02	109,12	109,22	109,22	-	0,8	0,8	
11.1 - Services de restauration	2	85 763	108,80	109,63	109,63	109,50	109,61	109,71	109,70	-	0,8	0,8	
11.1.1 - Restaurants, cafés et similaires	3	76 209	108,23	109,17	109,17	109,06	109,18	109,29	109,29	-	1,0	1,0	
11.1.2 - Cantines	3	9 554	113,52	113,48	113,48	113,15	113,15	113,15	113,15	-	-0,3	-0,3	
11.2 - Services d'hébergement	2	5 776	102,71	102,36	102,36	102,36	102,36	102,36	102,36	-	-0,3	-0,3	
11.2.0 - Services d'hébergement	3	5 776	102,71	102,36	102,36	102,36	102,36	102,36	102,36	-	-0,3	-0,3	
12 - Autres biens et services	1	75 062	100,03	101,62	101,59	100,22	100,37	100,32	100,40	0,1	0,4	0,4	
12.1 - Soins personnels	2	21 850	103,87	104,24	104,28	103,62	104,09	103,97	104,02	-	0,1	0,1	
12.1.1 - Salons de coiffure et esthétique corporelle	3	5 211	106,05	106,26	106,26	105,68	105,68	105,68	105,68	-	-0,3	-0,3	
12.1.2 - Appareils électriques pour les soins personnels et autres appareils	3	1 432	96,46	96,57	96,89	96,72	96,58	97,05	97,11	0,1	0,7	0,7	
12.1.3 - Articles et produits pour les soins personnels	3	15 207	103,88	104,34	104,36	103,62	104,32	104,10	104,16	0,1	0,3	0,3	
12.3 - Effets personnels non définis ailleurs	2	5 237	92,69	91,34	90,88	90,71	90,98	90,83	91,69	0,9	-1,1	-1,1	
12.3.1 - Articles de bijouterie, de joaillerie et d'horlogerie	3	2 569	92,34	92,83	92,82	92,82	93,40	93,30	95,04	1,9	2,9	2,9	
12.3.2 - Autres effets personnels	3	2 668	93,06	89,93	89,04	88,70	88,66	88,46	88,46	-	-4,9	-4,9	
12.4 - Protection sociale	2	1 174	108,93	111,96	111,96	111,97	111,97	111,97	111,97	-	2,8	2,8	
12.4.0 - Protection sociale	3	1 174	108,93	111,96	111,96	111,97	111,97	111,97	111,97	-	2,8	2,8	
12.5 - Assurances	2	43 770	98,89	101,51	101,51	99,51	99,51	99,51	99,51	-	0,6	0,6	
12.5.2 - Assurances liées au logement	3	5 001	93,24	93,89	93,89	93,89	93,89	93,89	93,89	-	0,7	0,7	
12.5.3 - Assurances liées à la santé	3	3 365	106,34	126,15	126,15	126,15	126,15	126,15	126,15	-	18,6	18,6	
12.5.4 - Assurances liées aux transports	3	32 793	98,51	99,59	99,59	96,77	96,77	96,77	96,77	-	-1,8	-1,8	
12.5.5 - Autres assurances	3	2 611	106,81	112,53	112,53	114,67	114,67	114,67	114,67	-	7,4	7,4	
12.7 - Autres services non définis ailleurs	2	3 031	100,62	100,31	100,31	100,31	100,31	100,31	100,31	-	-0,3	-0,3	
12.7.0 - Autres services non définis ailleurs	3	3 031	100,62	100,31	100,31	100,31	100,31	100,31	100,31	-	-0,3	-0,3	

ANALYSE GRAPHIQUE DES VARIATIONS ET DES CONTRIBUTIONS A LA VARIATION DE L'INDICE GENERAL

Source : ISPF - Indice des prix à la consommation



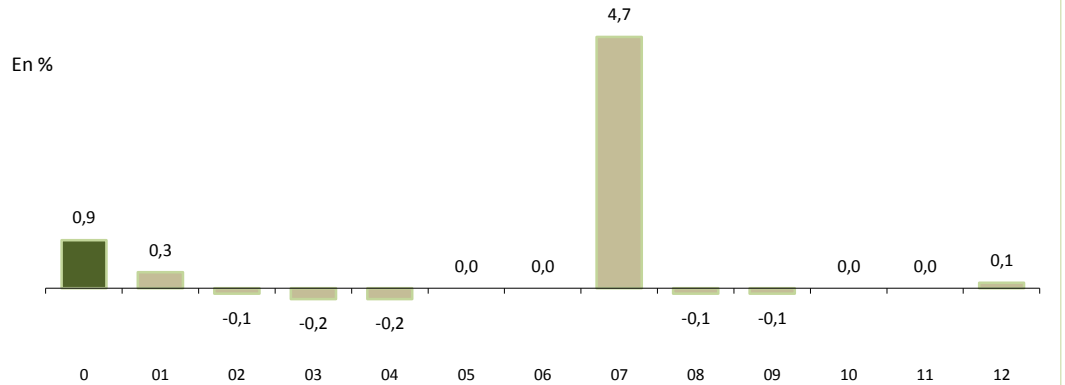
0 - Indice Général

01 - Produits alimentaires et boissons non alcoolisées
02 - Boissons alcoolisées, tabac
03 - Articles d'habillement et articles chaussants
04 - Logement, eau, électricité, gaz et autres combustibles
05 - Ameublement, équipement ménager et entretien courant de la maison
06 - Santé
07 - Transports
08 - Communications
09 - Loisirs et culture
10 - Enseignement, Education
11 - Hôtellerie, cafés, restauration
12 - Autres biens et services

Information méthodologique

La contribution au taux de croissance se définit comme le rapport entre le taux de croissance pondéré de la division et le taux de croissance pondéré de l'indice général. Ce poids est alors ramené en point d'indice. Le taux de croissance des divisions n'est qu'une composante de l'évolution de l'indice général, sa pondération permet d'en spécifier l'importance. Les contributions peuvent être, en valeur absolue, supérieures à la variation de l'indice général car un taux de croissance peut être positif ou négatif. Des compensations s'effectuent alors entre variations positives et négatives. La somme des contributions en points donne la variation de l'indice général.

Variations mensuelles des divisions de la COICOP en %



Plus fortes contributions à la hausse et à la baisse au niveau groupe

Contributions en point d'indice mensuel et variations en %	Contrib.	Var. Mens	Var. / Jan	Var / 12 mois
A la hausse				
07.3 - Services de transport	1,02	22,2	6,3	6,3
01.1 - Produits alimentaires	0,07	0,4	4,6	4,6
07.2 - Utilisation des véhicules personnels	0,02	0,4	9,8	9,8
04.5 - Électricité, gaz et autres combustibles	0,01	0,1	6,3	6,3
09.5 - Édition, presse et papeterie	-	0,3	0	0
05.6 - Biens et services pour l'entretien courant de l'habitation	-	-	0,6	0,6
05.5 - Outillage pour la maison et le jardin	-	0,2	-2,2	-2,2
A la baisse				
07.1 - Véhicules	-0,16	-2,2	-2,1	-2,1
04.1 - Loyers d'habitation réels	-0,03	-0,3	-0,6	-0,6
09.3 - Autres articles et équipement de loisirs, jardins et animaux d'agrément	-0,01	-0,4	4,4	4,4
08.3 - Équipement et service de téléphone et de télécopie	0	-0,1	-0,4	-0,4
05.3 - Appareils ménagers	0	-0,2	-3,2	-3,2
04.3 - Entretien et réparation du logement	0	-0,4	2,6	2,6
03.1 - Articles d'habillement	0	-0,2	-6,8	-6,8

Plus fortes contributions à la hausse et à la baisse au niveau classe

Contributions en point d'indice mensuel et variations en %	Contrib.	Var. Mens	Var. / Jan	Var / 12 mois
A la hausse				
07.3.3 - Transport de voyageurs par air	1,03	26,9	7,3	7,3
01.1.3 - Poisson	0,1	4,5	20,2	20,2
01.1.6 - Fruits	0,02	2,3	1	1
07.2.2 - Carburants et lubrifiants pour les véhicules personnels	0,02	0,6	13,5	13,5
01.1.2 - Viande	0,01	0,3	3,5	3,5
04.5.2 - Gaz	0,01	0,6	7,1	7,1
05.5.1 - Gros outillage et petit outillage	-	0,4	-2,5	-2,5
A la baisse				
07.1.1 - Voitures particulières	-0,16	-2,3	-2,1	-2,1
01.1.7 - Légumes	-0,05	-2,6	-1	-1
04.1.1 - Loyers réels des locataires et sous-locataires	-0,03	-0,3	-0,6	-0,6
01.1.4 - Lait, fromages et œufs	-0,02	-1,2	1,1	1,1
01.1.9 - Produits alimentaires non définis ailleurs	-0,01	-0,5	0,6	0,6
09.3.1 - Jeux, jouets et passe-temps	-0,01	-4,2	-9,5	-9,5
03.1.2 - Vêtements	0	-0,3	-7,9	-7,9

Série de l'indice général : base 100 décembre 2007

	En indices												En %			
	Année	Jan	Fev	Mar	Avr	Mai	Jun	Jul	Aou	Sep	Oct	Nov	Dec	Var. Dec / Nov	Var sur Jan	Var / 12 mois
Indice Général	2011	104,01	103,88	104,26	104,48	105,21	105,61	106,78	105,72	105,54	105,61	105,31	106,26	0,9	1,8	1,8
	2010	102,20	102,00	102,30	102,38	102,32	103,06	104,81	104,34	104,20	103,87	103,63	104,35	0,7	1,7	1,7
	2009	102,60	101,79	101,56	101,38	101,46	101,95	102,26	102,14	102,01	101,90	101,82	102,59	0,8	-0,8	-0,8
	2008	99,51	99,60	100,44	100,59	100,69	101,67	103,79	103,07	103,14	103,24	102,94	103,43	0,5	3,4	3,4

	En indices												En %			
	Année	Jan	Fev	Mar	Avr	Mai	Jun	Jul	Aou	Sep	Oct	Nov	Dec	Var. Dec / Nov	Var sur Jan	Var / 12 mois
Indice Ouvrier	2011	105,56	105,41	105,97	105,83	106,68	106,94	107,04	107,27	107,05	107,12	106,83	107,06	0,2	1,8	1,8
	2010	103,27	103,15	103,26	103,36	103,53	103,85	105,52	105,52	105,57	105,26	104,92	105,18	0,2	2,4	2,4
	2009	103,72	102,74	102,47	102,18	102,35	102,40	102,57	102,87	102,96	102,90	102,81	102,66	-0,1	-1,1	-1,1
	2008	99,96	100,29	100,90	101,81	101,67	102,35	103,99	104,17	104,30	104,25	103,95	103,83	-0,1	3,8	3,8

Séries d'indices agrégés : base 100 décembre 2007

	En indices												En %			
	Année	Jan	Fev	Mar	Avr	Mai	Jun	Jul	Aou	Sep	Oct	Nov	Dec	Var. Dec / Nov	Var sur Jan	Var / 12 mois
Indice hors tabac	2011	104,05	103,92	104,31	104,53	105,27	105,67	106,85	105,78	105,59	105,67	105,37	106,33	0,9	1,9	1,9
	2010	102,23	102,04	102,34	102,40	102,35	103,10	104,86	104,37	104,23	103,90	103,66	104,40	0,7	1,7	1,7
	2009	102,63	101,82	101,59	101,40	101,48	101,98	102,29	102,17	102,04	101,93	101,85	102,62	0,8	-0,8	-0,8
	2008	99,50	99,59	100,45	100,60	100,70	101,68	103,83	103,10	103,17	103,28	102,97	103,47	0,5	3,5	3,5

	En indices												En %			
	Année	Jan	Fev	Mar	Avr	Mai	Jun	Jul	Aou	Sep	Oct	Nov	Dec	Var. Dec / Nov	Var sur Jan	Var / 12 mois
Indice hors tabac et alcools	2011	104,06	103,90	104,28	104,50	105,25	105,67	106,88	105,79	105,60	105,68	105,38	106,37	0,9	1,9	1,9
	2010	102,18	101,97	102,29	102,34	102,31	103,05	104,87	104,37	104,23	103,90	103,65	104,41	0,7	1,8	1,8
	2009	102,63	101,78	101,54	101,34	101,42	101,93	102,25	102,12	102,00	101,88	101,80	102,58	0,8	-0,9	-0,9
	2008	99,47	99,56	100,44	100,59	100,69	101,69	103,89	103,15	103,20	103,30	102,98	103,49	0,5	3,5	3,5

	En indices												En %			
	Année	Jan	Fev	Mar	Avr	Mai	Jun	Jul	Aou	Sep	Oct	Nov	Dec	Var. Dec / Nov	Var sur Jan	Var / 12 mois
Indice hors transport aérien international	2011	104,44	104,33	104,75	104,75	105,54	105,61	105,37	106,02	105,72	105,98	105,74	105,59	-0,1	1,6	1,6
	2010	102,66	102,45	102,48	102,72	102,80	102,90	103,86	104,30	104,30	104,14	103,90	103,89	0,0	1,9	1,9
	2009	103,17	102,36	101,97	101,85	101,98	101,85	101,80	102,23	102,31	102,25	102,23	101,94	-0,3	-1,0	-1,0
	2008	100,27	100,42	100,89	101,45	101,28	101,54	102,92	103,30	103,49	103,39	103,35	102,99	-0,3	3,0	3,0

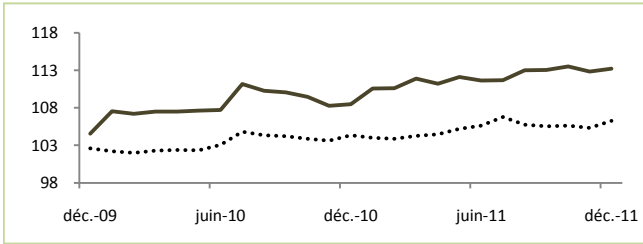
Plus fortes variations mensuelles dans l'indice au niveau classe de la COICOP : base 100 décembre 2007

		2010	2011					En %				
		Dec	Jul	Aou	Sep	Oct	Nov	Dec	Var. Mens	Var sur Jan	Var / 12 mois	
A la hausse	1	07.3.3 - Transport de voyageurs par air	114,80	140,00	100,29	102,51	98,50	97,06	123,14	26,9	7,3	7,3
	2	05.1.2 - Tapis et autres revêtements de sol	91,40	78,40	78,22	78,22	78,22	78,84	83,65	6,1	-8,5	-8,5
	3	01.1.3 - Poisson	133,61	148,52	160,02	162,27	159,20	153,57	160,54	4,5	20,2	20,2
	4	01.1.6 - Fruits	97,67	96,56	95,71	95,81	99,34	96,42	98,64	2,3	1,0	1,0
	5	12.3.1 - Articles de bijouterie, de joaillerie et d'horlogerie	92,34	92,83	92,82	92,82	93,40	93,30	95,04	1,9	2,9	2,9
	6	09.3.3 - Jardins, plantes et fleurs	99,89	114,35	114,42	115,30	114,96	115,71	116,58	0,8	16,7	16,7
	7	09.5.2 - Journaux et périodiques	105,78	106,29	106,29	106,49	106,49	106,53	107,36	0,8	1,5	1,5
	8	01.1.5 - Huiles et graisses	119,00	125,75	128,00	129,44	130,07	130,43	131,37	0,7	10,4	10,4
	9	04.5.2 - Gaz	111,36	117,05	117,05	117,05	117,05	118,58	119,32	0,6	7,1	7,1
	10	01.2.1 - Café, thé, cacao	101,17	99,62	100,63	99,64	100,86	100,63	101,26	0,6	0,1	0,1

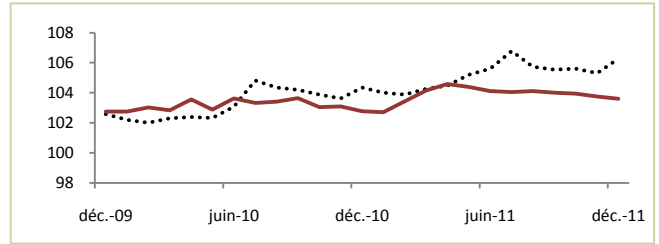
		2010	2011					En %				
		Dec	Jul	Aou	Sep	Oct	Nov	Dec	Var. Mens	Var sur Jan	Var / 12 mois	
A la baisse	1	09.3.1 - Jeux, jouets et passe-temps	92,41	88,26	87,35	87,35	86,57	87,36	83,67	-4,2	-9,5	-9,5
	2	08.3.1 - Équipement de téléphone et de télécopie	56,56	52,63	50,48	49,98	49,30	48,33	47,04	-2,7	-16,8	-16,8
	3	01.1.7 - Légumes	97,75	102,58	101,68	100,09	100,01	99,42	96,81	-2,6	-1,0	-1,0
	4	07.1.1 - Voitures particulières	101,87	101,75	104,11	102,09	104,01	102,09	99,69	-2,3	-2,1	-2,1
	5	05.3.2 - Petits appareils électroménagers	105,81	103,91	103,91	103,91	103,91	103,93	102,19	-1,7	-3,4	-3,4
	6	02.1.1 - Spiritueux	101,74	102,06	101,93	102,02	101,41	101,09	99,68	-1,4	-2,0	-2,0
	7	01.1.4 - Lait, fromages et œufs	104,95	105,84	106,23	107,12	107,44	107,35	106,12	-1,2	1,1	1,1
	8	09.1.1 - Appareils de réception, d'enregistrement et de reproduction du son et	61,72	56,94	54,17	54,02	53,71	53,43	52,76	-1,2	-14,5	-14,5
	9	09.3.2 - Équipements de sport, de camping et de loisirs en plein air	92,19	82,28	82,28	82,26	82,11	82,68	81,80	-1,1	-11,3	-11,3
	10	09.2.2 - Biens durables pour les loisirs d'intérieur, y compris les instruments de	62,36	59,07	59,07	59,41	59,41	59,41	58,82	-1,0	-5,7	-5,7

**EVOLUTION DES DIVISIONS DE LA COICOP SUR LES 24 DERNIERS MOIS
COMPAREE A CELLE DE L'INDICE GENERAL (EN POINTILLES) : BASE 100 DÉCEMBRE 2007**

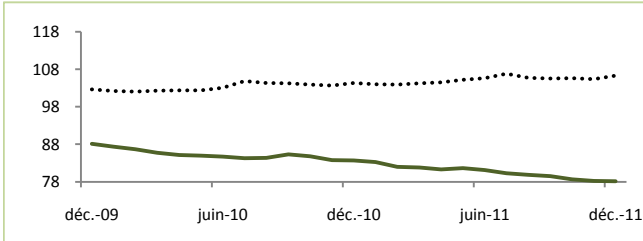
01 - Produits alimentaires et boissons non alcoolisées



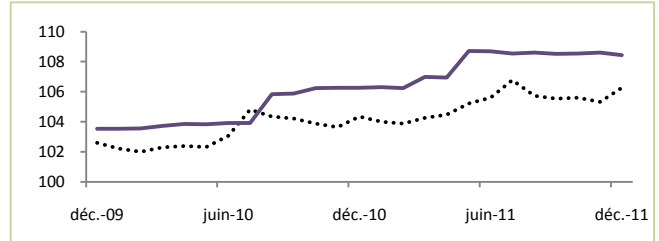
02 - Boissons alcoolisées, tabac



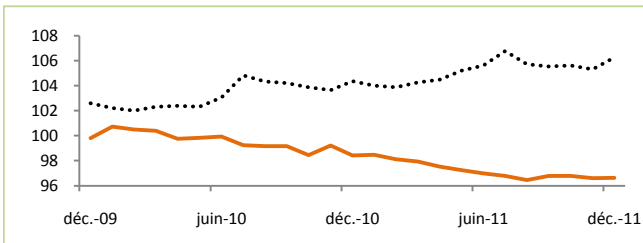
03 - Articles d'habillement et articles chaussants



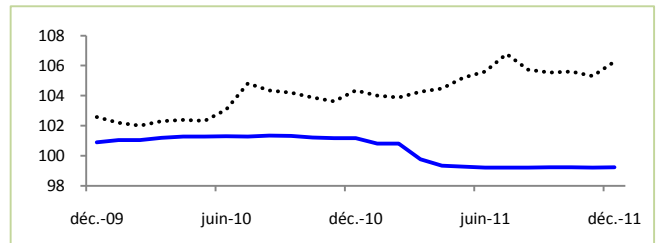
04 - Logement, eau, électricité, gaz et autres combustibles



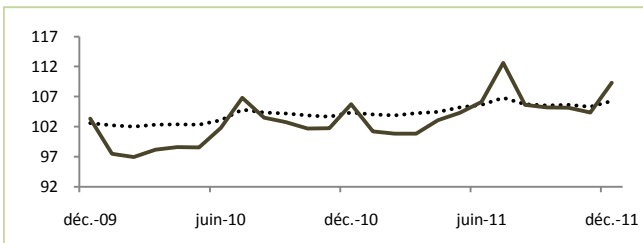
05 - Ameublement, équipement ménager et entretien courant de la maison



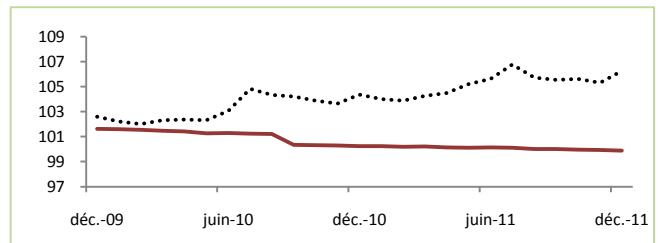
06 - Santé



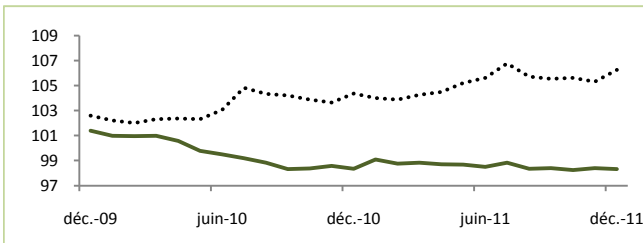
07 - Transports



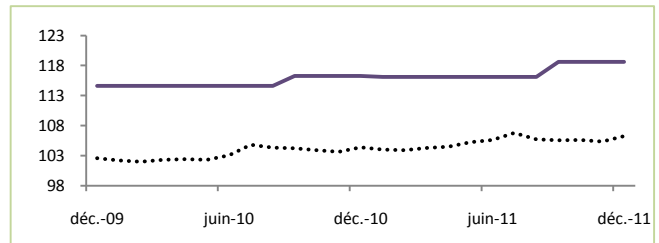
08 - Communications



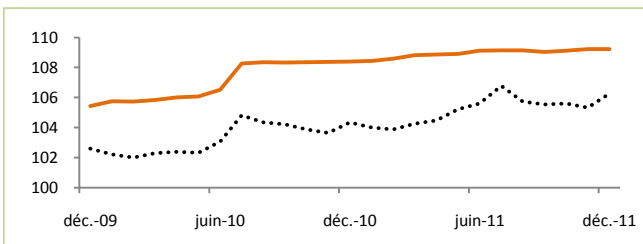
09 - Loisirs et culture



10 - Enseignement, Education



11 - Hôtellerie, cafés, restauration



12 - Autres biens et services

