

INDICATEURS ECONOMIQUES

AVRIL 2020



INSTITUT
DE LA
STATISTIQUE
DE LA
POLYNÉSIE FRANÇAISE



- 30 %

Chiffre d'affaires des
grandes entreprises*



- 9,4 %

Indice de l'emploi salarié

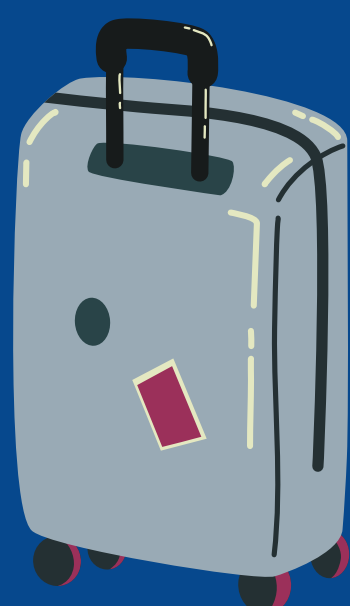
14 %

Pourcentage de salariés** percevant
le revenu exceptionnel de solidarité



+ 18 %

Mandatements
directs du Pays
(en cumul depuis janvier)



**0 touriste
international**

*Ouverture des
frontières le 15 juillet*

- 100 %

Exportation de
produits
perliers



- 92 %

Exportation de
produits de la
pêche



- 0,1 %

Indice des prix à la
consommation



- 0,4%

Indice des prix alimentaires



- 42 %

238 immatriculations de
voitures particulières

Consommation électrique

- 19 %

Moyenne
tension



- 3 %

Basse
tension

Taux de variation entre avril 2019 et avril 2020

Taux de variation entre mars 2020 et avril 2020

Période du 21 avril au 21 mai

Note méthodologique

Le contexte économique et social lié à la pandémie de Covid-19 conduit l'ISPF à innover en matière de diffusion de données. Il s'agit de mettre à disposition plus rapidement l'information afin de mieux appréhender la situation économique. Ce tableau d'indicateurs sera publié et mis à jour tous les mois. Il complète la note de conjoncture (Te'Avei'A) trimestrielle. Les indicateurs retenus pourront être modifiés en fonction de l'évolution du contexte économique et de la pertinence des données disponibles.

- * Chiffre d'affaires des grandes entreprises correspondant aux entreprises dont le chiffre d'affaires mensuel dépasse 100 millions de F.CFP avec un redressement fait pour les chiffres d'affaires manquants. Ces données sont provisoires et peuvent faire l'objet de mise à jour.
- ** Le pourcentage de salariés percevant le revenu exceptionnel de solidarité est calculé par le nombre de salariés ayant reçu le revenu exceptionnel de solidarité (sur la période du 21 avril au 21 mai) sur le nombre de salariés déclarés à la CPS en décembre 2019.

Remerciements

L'ISPF remercie l'ensemble des partenaires qui continuent de nous apporter leur concours pour réaliser cet exercice : la CPS, le SEFI, l'EDT, le Service des Douanes, le Service des Contributions et la Direction des Transports Terrestres.

Pour plus d'informations

- l'emploi salarié : <http://www.ispf.pf/Publications.aspx?Collection=Emploi>
- le tourisme : <http://www.ispf.pf/Publications.aspx?Collection=Tourisme>
- l'indice des prix : <http://www.ispf.pf/bases/Indices/Indicedesprixlaconsommation/Prsentation.aspx>
- les exportations : <http://www.ispf.pf/themes/EconomieFinances/CommerceExterieur/Details.aspx>
- la note de conjoncture : <http://www.ispf.pf/Publications.aspx?Collection=TeAveia>