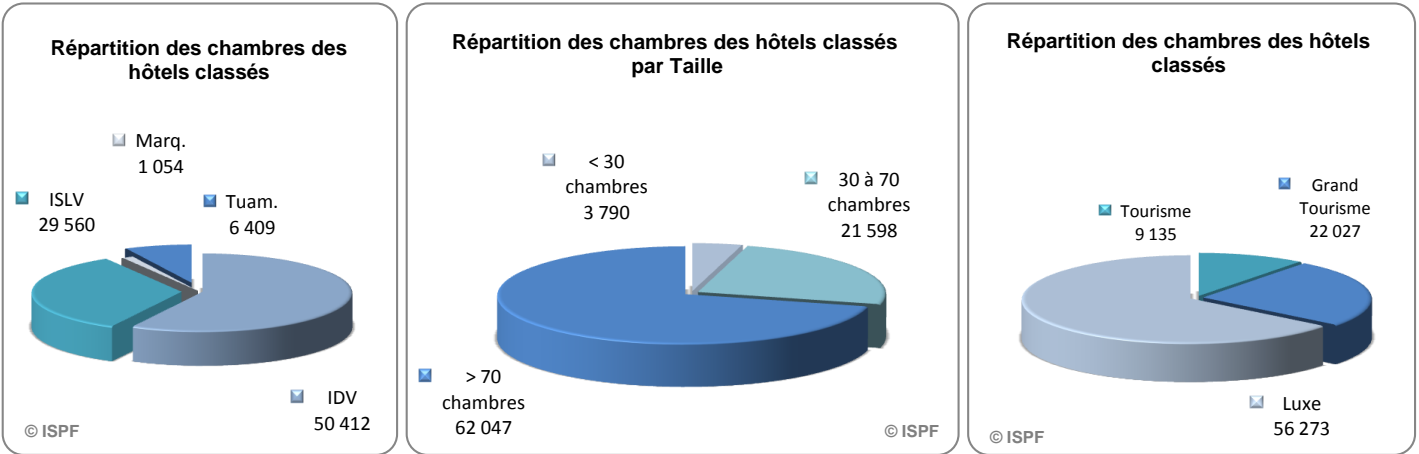




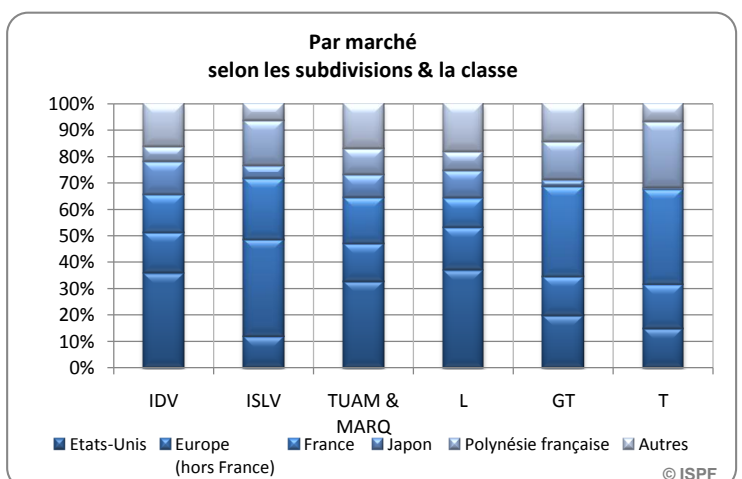
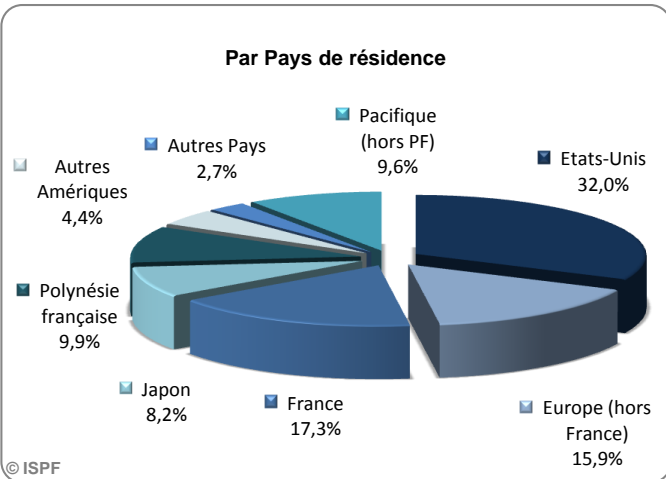
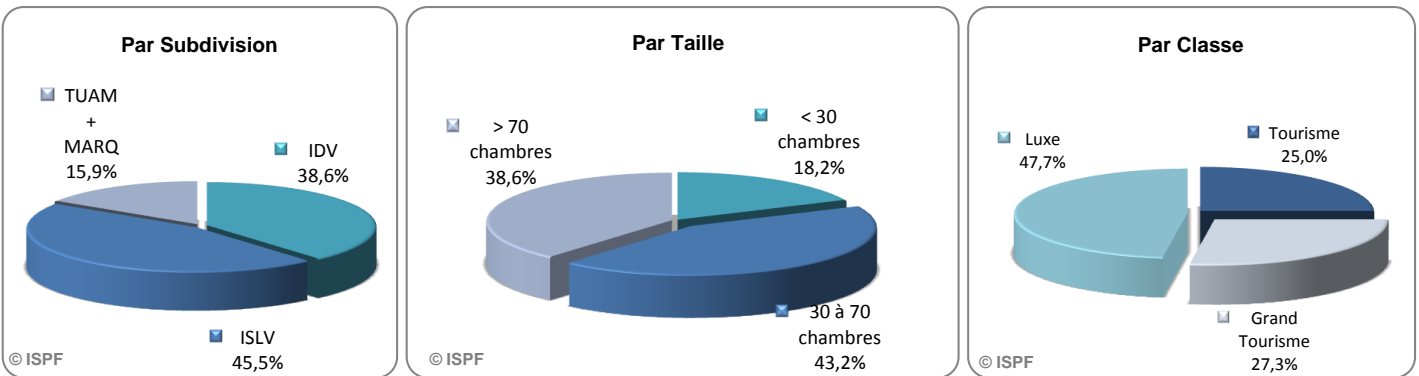
**ENQUÊTE FRÉQUENTATION HÔTELIÈRE  
PRINCIPAUX RÉSULTATS**

**MAI 2006**

Chambres offertes à la location : **87 435**



Répartition des nuitées hôtelières : **55 499**

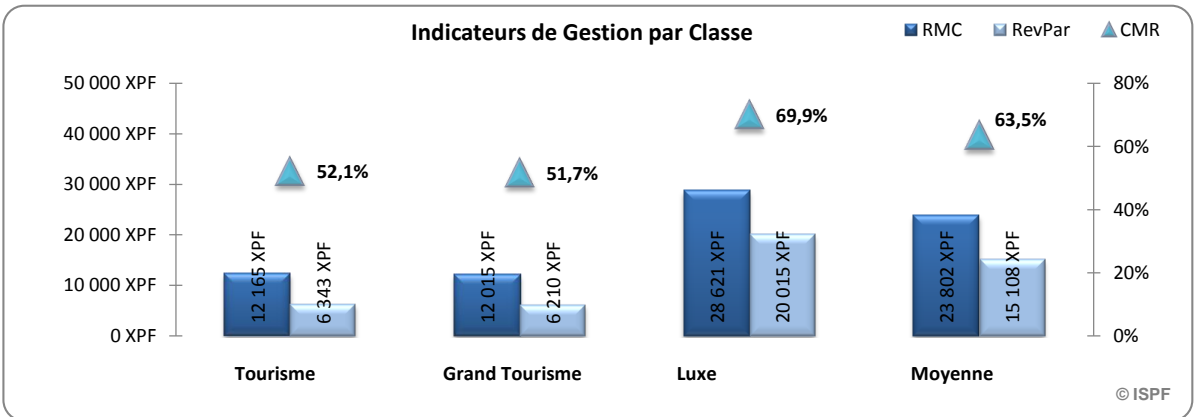
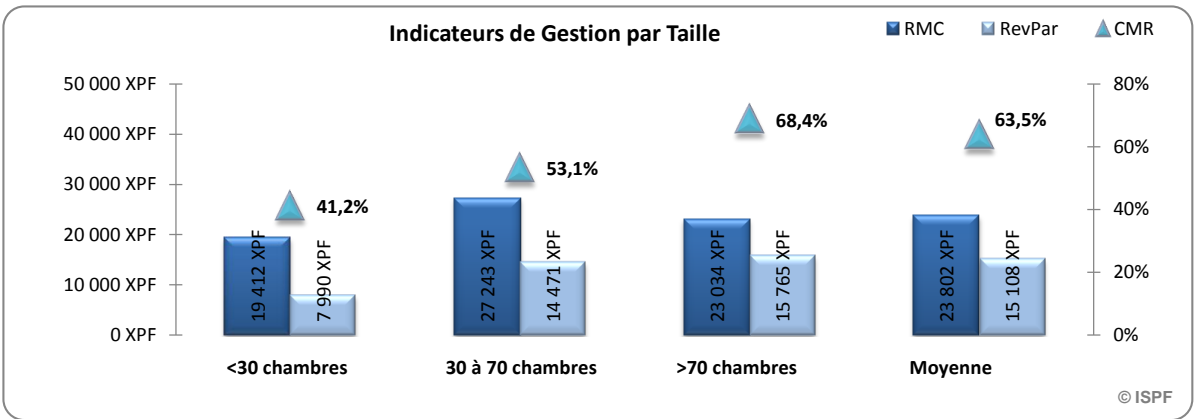
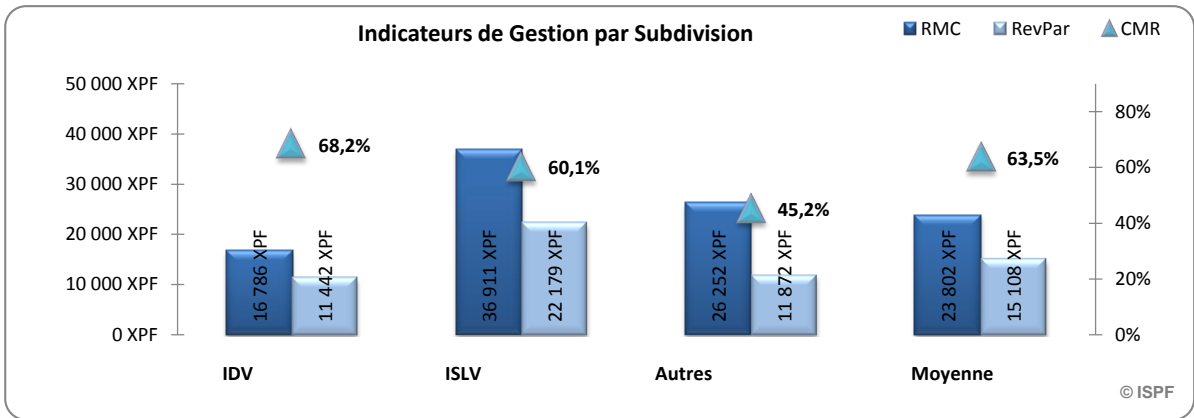


Source : ISPF - Enquête de Fréquentation Hôtelière 2006

# MAI 2006

## Indicateurs de gestion :

- RMC :** Recette Moyenne par Chambre louée
- RevPar :** Revenu moyen par chambre disponible
- CMR :** Coefficient Moyen de Remplissage



Source : ISPF - Enquête de Fréquentation Hôtelière 2006

