



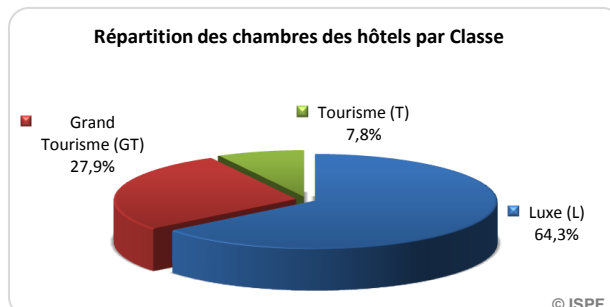
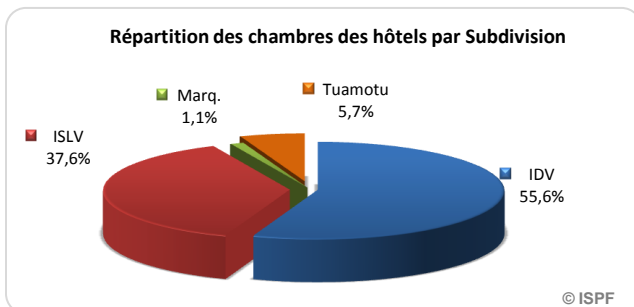
ENQUÊTE DE FRÉQUENTATION HÔTELIÈRE
HÔTELLERIE INTERNATIONALE

FÉVRIER 2007

Chambres offertes à la location : 83 828

		févr-06	mars-06	avr-06	mai-06	juin-06	juil-06	août-06	sept-06	oct-06	nov-06	déc-06	janv-07	févr-07	variation*
IDV	Tourisme	5 969	4 743	4 590	6 686	5 670	5 824	5 810	5 621	5 859	5 544	6 561	6 758	5 040	-15,6%
	Grand Tourisme	8 245	8 983	9 000	9 300	9 000	9 300	9 300	9 000	9 300	11 850	12 245	11 439	10 500	27,3%
	Luxe	31 136	34 348	33 360	34 426	33 360	34 413	34 472	33 270	34 472	33 270	34 379	34 348	31 052	-0,3%
	Total IDV	45 350	48 074	46 950	50 412	48 030	49 537	49 582	47 891	49 631	50 664	53 185	52 545	46 592	2,7%
ISLV	Tourisme	1 008	1 395	1 350	1 395	1 350	961	961	930	961	270	713	713	584	-42,1%
	Grand Tourisme	9 268	10 681	10 350	8 201	7 950	8 215	10 230	12 300	12 709	11 850	11 377	12 245	11 060	19,3%
	Luxe	15 579	17 284	16 997	16 523	17 265	23 944	25 358	24 510	25 319	23 900	25 327	23 608	19 880	27,6%
	Total ISLV	25 855	29 360	28 697	26 119	26 565	33 120	36 549	37 740	38 989	36 020	37 417	36 566	31 524	21,9%
AUTRES	Tourisme	814	1 054	1 020	1 054	1 020	1 054	620	600	620	600	620	1 054	952	17,0%
	Grand Tourisme	1 848	2 046	1 980	2 046	1 980	2 046	2 046	1 980	2 018	1 952	2 046	2 018	1 820	-1,5%
	Luxe	2 865	4 415	4 280	4 363	5 321	4 595	4 464	4 340	4 410	3 683	3 866	4 375	2 940	2,6%
	Total AUTRES	5 527	7 515	7 280	7 463	8 321	7 695	7 130	6 920	7 048	6 235	6 532	7 447	5 712	3,3%
	Total	76 732	84 949	82 927	83 994	82 916	90 352	93 261	92 551	95 668	92 919	97 134	96 558	83 828	9,2%

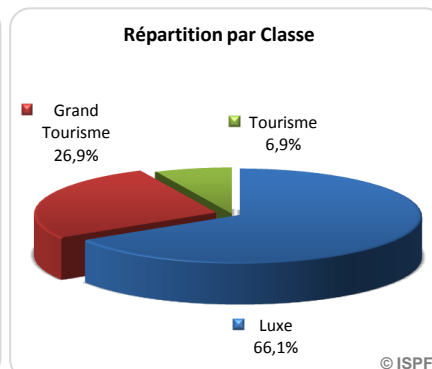
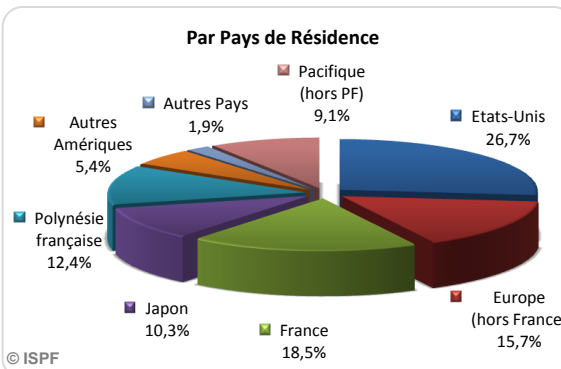
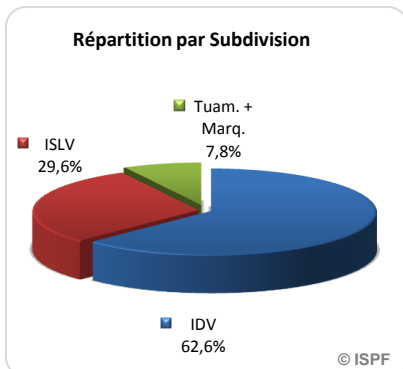
* variation par rapport au mois de l'année précédente - Source : ISPF - Enquête de Fréquentation Hôtelière



Répartition des chambres vendues : 42 949

		févr-06	mars-06	avr-06	mai-06	juin-06	juil-06	août-06	sept-06	oct-06	nov-06	déc-06	janv-07	févr-07	variation*
IDV	Tourisme	3 980	3 258	3 211	3 800	3 695	4 432	4 278	4 240	4 258	3 662	3 400	3 044	2 452	-38,4%
	Grand Tourisme	4 039	4 696	5 337	5 742	5 431	5 835	4 812	4 825	5 991	6 524	5 865	5 436	6 227	54,2%
	Luxe	20 775	22 868	24 299	24 820	22 738	26 354	20 870	25 688	25 677	24 536	21 034	20 004	18 211	-12,3%
	Total IDV	28 794	30 822	32 847	34 362	31 864	36 621	29 960	34 753	35 926	34 722	30 299	28 484	26 890	-6,6%
ISLV	Tourisme	383	539	354	454	745	732	807	794	719	367	384	240	213	-44,4%
	Grand Tourisme	3 262	4 361	4 656	4 889	4 781	5 365	7 943	8 152	7 845	6 084	5 207	4 331	4 632	42,0%
	Luxe	8 126	10 012	10 919	12 419	12 881	16 857	18 679	18 158	18 326	14 017	11 787	9 802	7 882	-3,0%
	Total ISLV	11 771	14 912	15 929	17 762	18 407	22 954	27 429	27 104	26 890	20 468	17 378	14 373	12 727	8,1%
AUTRES	Tourisme	401	496	448	509	347	383	558	446	624	581	526	338	319	-20,4%
	Grand Tourisme	268	569	689	753	845	952	1 324	1 422	1 103	935	821	648	710	164,9%
	Luxe	1 299	1 949	2 012	2 113	2 371	2 834	3 219	3 722	2 678	1 992	2 820	2 537	2 303	77,3%
	Total AUTRES	1 968	3 014	3 149	3 375	3 563	4 169	5 101	5 590	4 405	3 508	4 167	3 523	3 332	69,3%
	Total	42 533	48 748	51 925	55 499	53 834	63 744	62 490	67 447	67 221	58 698	51 844	46 380	42 949	1,0%

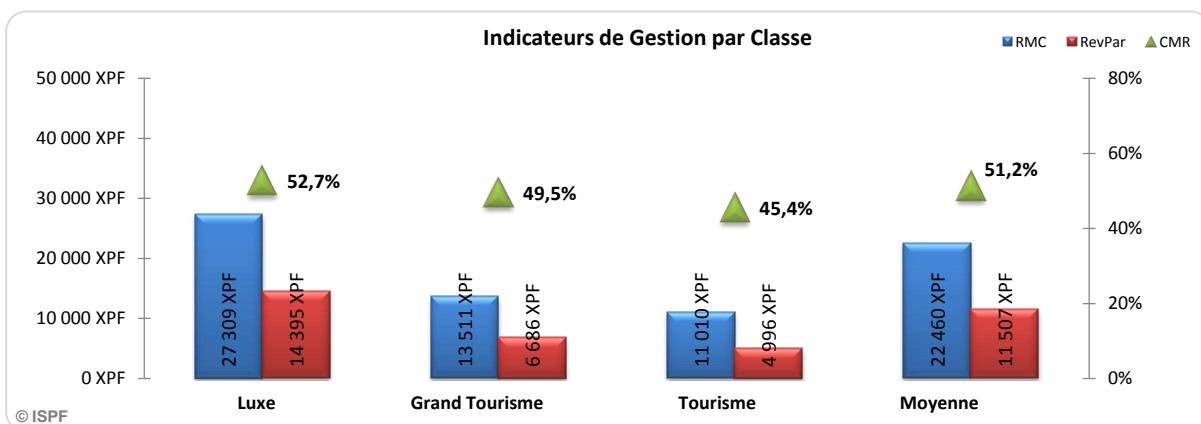
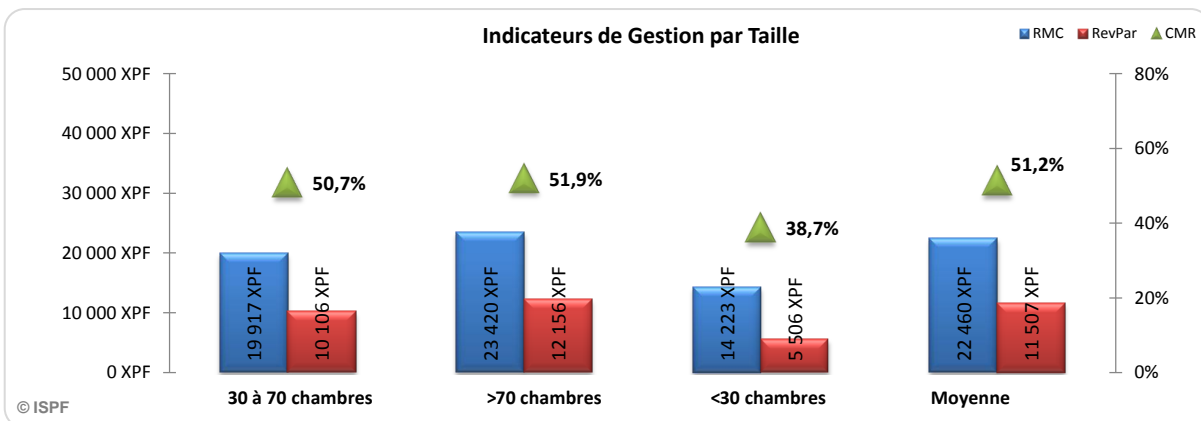
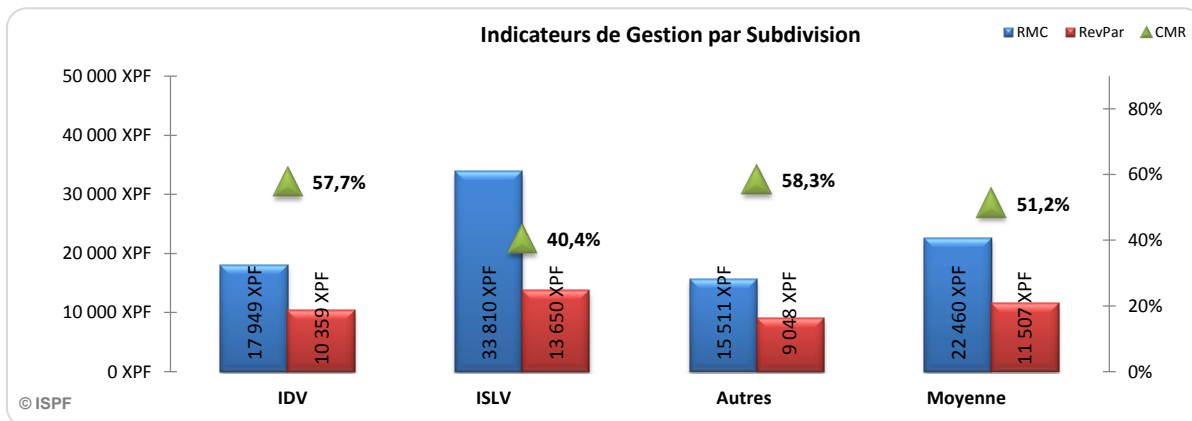
* variation par rapport au mois de l'année précédente - Source : ISPF - Enquête de Fréquentation Hôtelière





Indicateurs de gestion hôteliers :

RMC : Recette Moyenne par Chambre louée
RevPar : Revenu moyen par chambre disponible
CMR : Coefficient Moyen de Remplissage



Source : ISPF - Enquête de Fréquentation Hôtelière

