



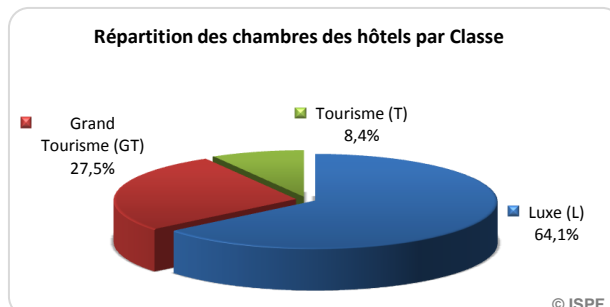
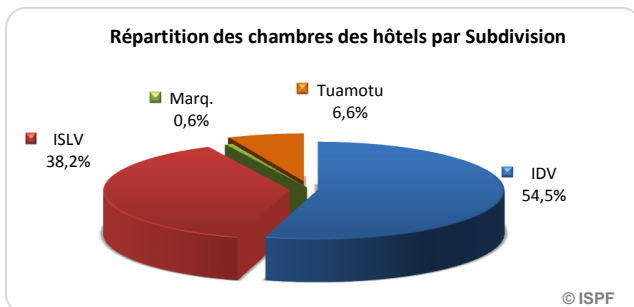
ENQUÊTE DE FRÉQUENTATION HÔTELIÈRE  
HÔTELLERIE INTERNATIONALE

MARS 2007

**Chambres offertes à la location : 97 916**

		mars-06	avr-06	mai-06	juin-06	juil-06	août-06	sept-06	oct-06	nov-06	déc-06	janv-07	févr-07	mars-07	variation*
IDV	Tourisme	4 743	4 590	6 686	5 670	5 824	5 810	5 621	5 859	5 544	6 561	6 758	5 040	6 858	44,6%
	Grand Tourisme	8 983	9 000	9 300	9 000	9 300	9 300	9 000	9 300	11 850	12 245	11 439	10 500	12 245	36,3%
	Luxe	34 348	33 360	34 426	33 360	34 413	34 472	33 270	34 472	33 270	34 379	34 348	31 052	34 266	-0,2%
	<b>Total IDV</b>	<b>48 074</b>	<b>46 950</b>	<b>50 412</b>	<b>48 030</b>	<b>49 537</b>	<b>49 582</b>	<b>47 891</b>	<b>49 631</b>	<b>50 664</b>	<b>53 185</b>	<b>52 545</b>	<b>46 592</b>	<b>53 369</b>	<b>11,0%</b>
ISLV	Tourisme	1 395	1 350	1 395	1 350	961	961	930	961	270	713	713	584	713	-48,9%
	Grand Tourisme	10 681	10 350	8 201	7 950	8 215	10 230	12 300	12 709	11 850	11 377	12 245	11 060	12 710	19,0%
	Luxe	17 284	16 997	16 523	17 265	23 944	25 358	24 510	25 319	23 900	25 327	23 608	19 880	23 993	38,8%
	<b>Total ISLV</b>	<b>29 360</b>	<b>28 697</b>	<b>26 119</b>	<b>26 565</b>	<b>33 120</b>	<b>36 549</b>	<b>37 740</b>	<b>38 989</b>	<b>36 020</b>	<b>37 417</b>	<b>36 566</b>	<b>31 524</b>	<b>37 416</b>	<b>27,4%</b>
AUTRES	Tourisme	1 054	1 020	1 054	1 020	1 054	620	600	620	600	620	1 054	952	620	-41,2%
	Grand Tourisme	2 046	1 980	2 046	1 980	2 046	2 046	1 980	2 018	1 952	2 046	2 018	1 820	2 016	-1,5%
	Luxe	4 415	4 280	4 363	5 321	4 595	4 464	4 340	4 410	3 683	3 866	4 375	2 940	4 495	1,8%
	<b>Total AUTRES</b>	<b>7 515</b>	<b>7 280</b>	<b>7 463</b>	<b>8 321</b>	<b>7 695</b>	<b>7 130</b>	<b>6 920</b>	<b>7 048</b>	<b>6 235</b>	<b>6 532</b>	<b>7 447</b>	<b>5 712</b>	<b>7 131</b>	<b>-5,1%</b>
	<b>Total</b>	<b>84 949</b>	<b>82 927</b>	<b>83 994</b>	<b>82 916</b>	<b>90 352</b>	<b>93 261</b>	<b>92 551</b>	<b>95 668</b>	<b>92 919</b>	<b>97 134</b>	<b>96 558</b>	<b>83 828</b>	<b>97 916</b>	<b>15,3%</b>

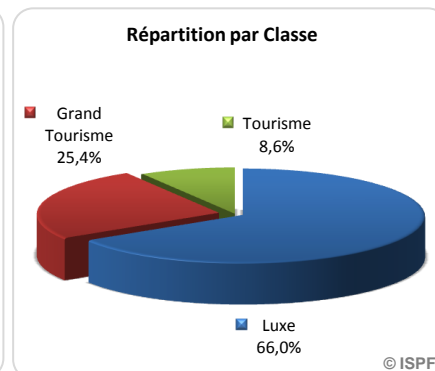
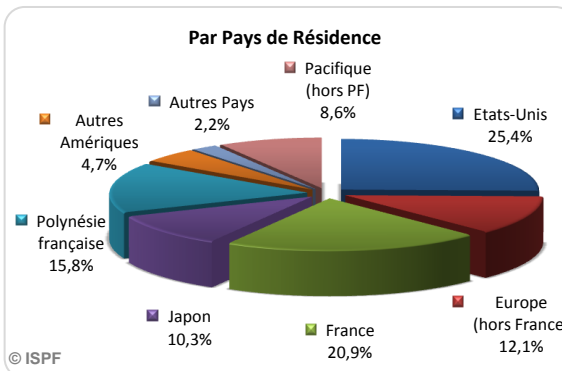
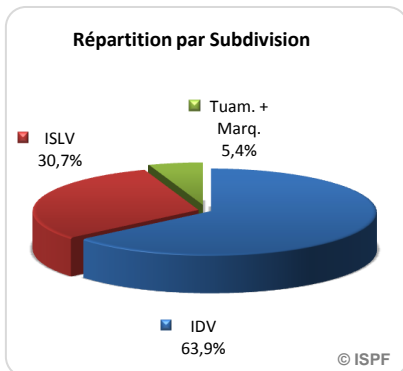
\* variation par rapport au mois de l'année précédente - Source : ISPF - Enquête de Fréquentation Hôtelière



**Répartition des chambres vendues : 50 249**

		mars-06	avr-06	mai-06	juin-06	juil-06	août-06	sept-06	oct-06	nov-06	déc-06	janv-07	févr-07	mars-07	variation*
IDV	Tourisme	3 258	3 211	3 800	3 695	4 432	4 278	4 240	4 258	3 662	3 400	3 044	2 452	3 857	18,4%
	Grand Tourisme	4 696	5 337	5 742	5 431	5 835	4 812	4 825	5 991	6 524	5 865	5 436	6 227	6 411	36,5%
	Luxe	22 868	24 299	24 820	22 738	26 354	20 870	25 688	25 677	24 536	21 034	20 004	18 211	21 857	-4,4%
	<b>Total IDV</b>	<b>30 822</b>	<b>32 847</b>	<b>34 362</b>	<b>31 864</b>	<b>36 621</b>	<b>29 960</b>	<b>34 753</b>	<b>35 926</b>	<b>34 722</b>	<b>30 299</b>	<b>28 484</b>	<b>26 890</b>	<b>32 125</b>	<b>4,2%</b>
ISLV	Tourisme	539	354	454	745	732	807	794	719	367	384	240	213	262	-51,4%
	Grand Tourisme	4 361	4 656	4 889	4 781	5 365	7 943	8 152	7 845	6 084	5 207	4 331	4 632	5 520	26,6%
	Luxe	10 012	10 919	12 419	12 881	16 857	18 679	18 158	18 326	14 017	11 787	9 802	7 882	9 643	-3,7%
	<b>Total ISLV</b>	<b>14 912</b>	<b>15 929</b>	<b>17 762</b>	<b>18 407</b>	<b>22 954</b>	<b>27 429</b>	<b>27 104</b>	<b>26 890</b>	<b>20 468</b>	<b>17 378</b>	<b>14 373</b>	<b>12 727</b>	<b>15 425</b>	<b>3,4%</b>
AUTRES	Tourisme	496	448	509	347	383	558	446	624	581	526	338	319	206	-58,5%
	Grand Tourisme	569	689	753	845	952	1 324	1 422	1 103	935	821	648	710	816	43,4%
	Luxe	1 949	2 012	2 113	2 371	2 834	3 219	3 722	2 678	1 992	2 820	2 537	2 303	1 677	-14,0%
	<b>Total AUTRES</b>	<b>3 014</b>	<b>3 149</b>	<b>3 375</b>	<b>3 563</b>	<b>4 169</b>	<b>5 101</b>	<b>5 590</b>	<b>4 405</b>	<b>3 508</b>	<b>4 167</b>	<b>3 523</b>	<b>3 332</b>	<b>2 699</b>	<b>-10,5%</b>
	<b>Total</b>	<b>48 748</b>	<b>51 925</b>	<b>55 499</b>	<b>53 834</b>	<b>63 744</b>	<b>62 490</b>	<b>67 447</b>	<b>67 221</b>	<b>58 698</b>	<b>51 844</b>	<b>46 380</b>	<b>42 949</b>	<b>50 249</b>	<b>3,1%</b>

\* variation par rapport au mois de l'année précédente - Source : ISPF - Enquête de Fréquentation Hôtelière



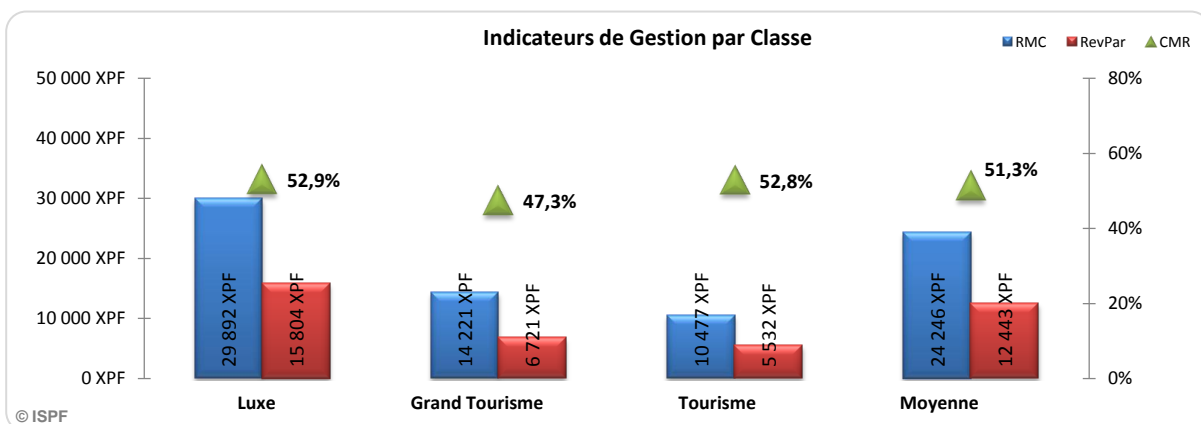
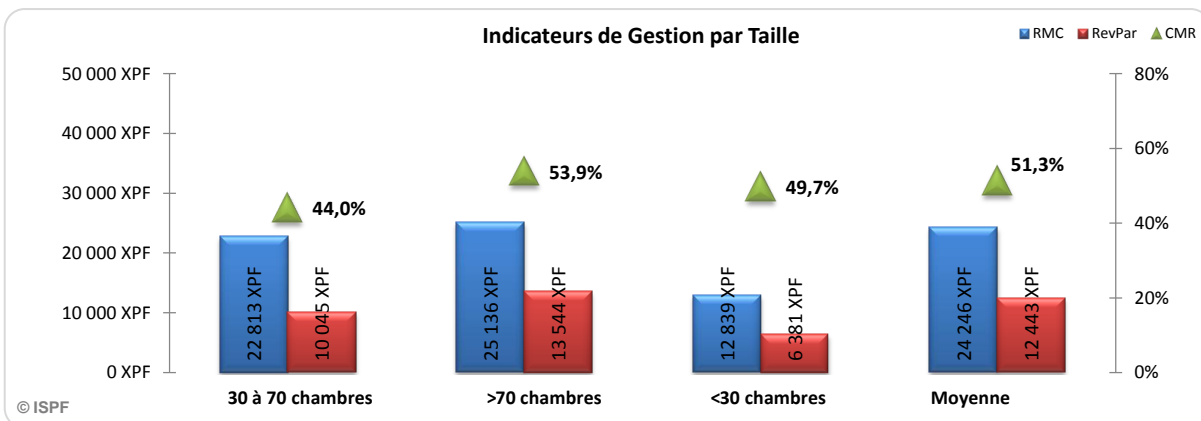
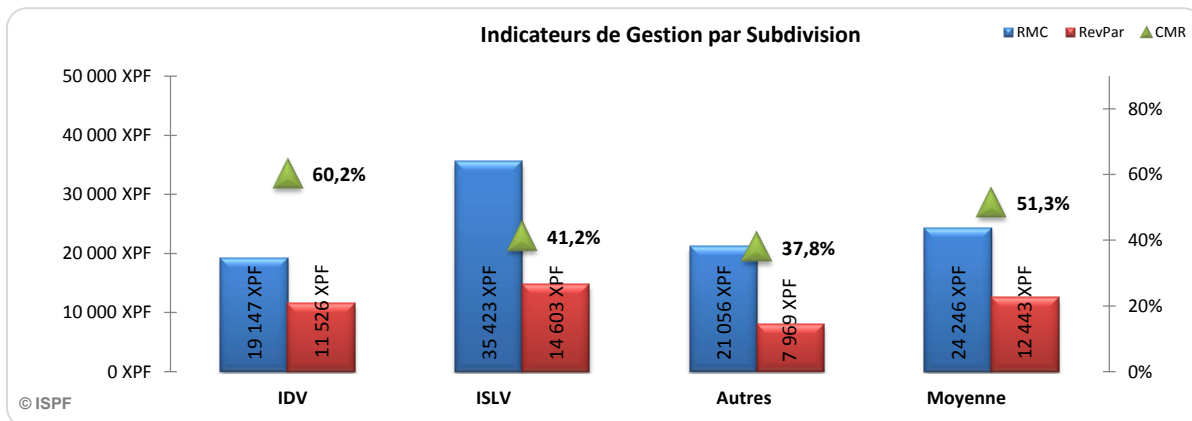


ENQUÊTE DE FRÉQUENTATION HÔTELIÈRE  
HÔTELLERIE INTERNATIONALE

MARS 2007

Indicateurs de gestion hôteliers :

RMC : Recette Moyenne par Chambre louée  
RevPar : Revenu moyen par chambre disponible  
CMR : Coefficient Moyen de Remplissage



Source : ISPF - Enquête de Fréquentation Hôtelière

