



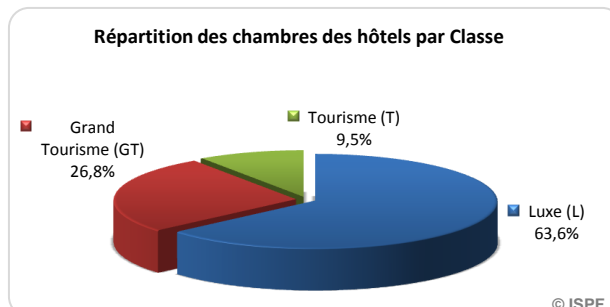
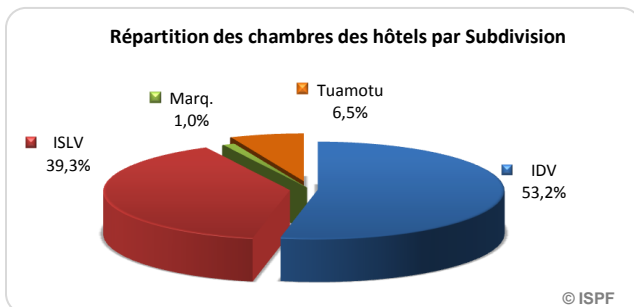
ENQUÊTE DE FRÉQUENTATION HÔTELIÈRE
HÔTELLERIE INTERNATIONALE

AVRIL 2007

Chambres offertes à la location : 97 246

		avr-06	mai-06	juin-06	juil-06	août-06	sept-06	oct-06	nov-06	déc-06	janv-07	févr-07	mars-07	avr-07	variation*
IDV	Tourisme	4 590	6 686	5 670	5 824	5 810	5 621	5 859	5 544	6 561	6 758	5 040	6 858	6 605	43,9%
	Grand Tourisme	9 000	9 300	9 000	9 300	9 300	9 000	9 300	11 850	12 245	11 439	10 500	12 245	11 850	31,7%
	Luxe	33 360	34 426	33 360	34 413	34 472	33 270	34 472	33 270	34 379	34 348	31 052	34 266	33 270	-0,3%
	Total IDV	46 950	50 412	48 030	49 537	49 582	47 891	49 631	50 664	53 185	52 545	46 592	53 369	51 725	10,2%
ISLV	Tourisme	1 350	1 395	1 350	961	961	930	961	270	713	713	584	713	1 659	22,9%
	Grand Tourisme	10 350	8 201	7 950	8 215	10 230	12 300	12 709	11 850	11 377	12 245	11 060	12 710	12 300	18,8%
	Luxe	16 997	16 523	17 265	23 944	25 358	24 510	25 319	23 900	25 327	23 608	19 880	23 993	24 240	42,6%
	Total ISLV	28 697	26 119	26 565	33 120	36 549	37 740	38 989	36 020	37 417	36 566	31 524	37 416	38 199	33,1%
AUTRES	Tourisme	1 020	1 054	1 020	1 054	620	600	620	600	620	1 054	952	620	1 020	
	Grand Tourisme	1 980	2 046	1 980	2 046	2 046	1 980	2 018	1 952	2 046	2 018	1 820	2 016	1 952	-1,4%
	Luxe	4 280	4 363	5 321	4 595	4 464	4 340	4 410	3 683	3 866	4 375	2 940	4 495	4 350	1,6%
	Total AUTRES	7 280	7 463	8 321	7 695	7 130	6 920	7 048	6 235	6 532	7 447	5 712	7 131	7 322	0,6%
	Total	82 927	83 994	82 916	90 352	93 261	92 551	95 668	92 919	97 134	96 558	83 828	97 916	97 246	17,3%

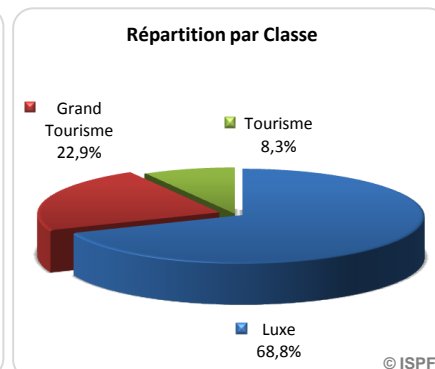
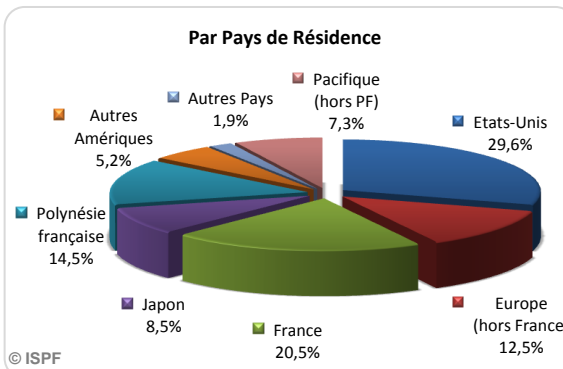
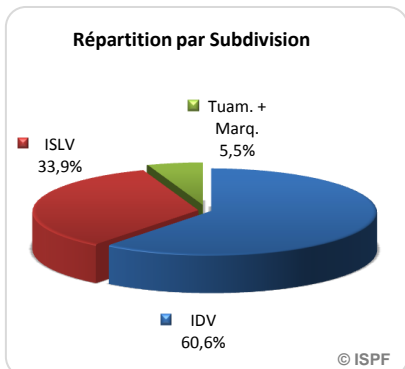
* variation par rapport au mois de l'année précédente - Source : ISPF - Enquête de Fréquentation Hôtelière



Répartition des chambres vendues : 50 649

		avr-06	mai-06	juin-06	juil-06	août-06	sept-06	oct-06	nov-06	déc-06	janv-07	févr-07	mars-07	avr-07	variation*
IDV	Tourisme	3 211	3 800	3 695	4 432	4 278	4 240	4 258	3 662	3 400	3 044	2 452	3 857	3 246	1,1%
	Grand Tourisme	5 337	5 742	5 431	5 835	4 812	4 825	5 991	6 524	5 865	5 436	6 227	6 411	6 000	12,4%
	Luxe	24 299	24 820	22 738	26 354	20 870	25 688	25 677	24 536	21 034	20 004	18 211	21 857	21 431	-11,8%
	Total IDV	32 847	34 362	31 864	36 621	29 960	34 753	35 926	34 722	30 299	28 484	26 890	32 125	30 677	-6,6%
ISLV	Tourisme	354	454	745	732	807	794	719	367	384	240	213	262	534	50,8%
	Grand Tourisme	4 656	4 889	4 781	5 365	7 943	8 152	7 845	6 084	5 207	4 331	4 632	5 520	4 936	6,0%
	Luxe	10 919	12 419	12 881	16 857	18 679	18 158	18 326	14 017	11 787	9 802	7 882	9 643	11 722	7,4%
	Total ISLV	15 929	17 762	18 407	22 954	27 429	27 104	26 890	20 468	17 378	14 373	12 727	15 425	17 192	7,9%
AUTRES	Tourisme	448	509	347	383	558	446	624	581	526	338	319	206	418	-6,7%
	Grand Tourisme	689	753	845	952	1 324	1 422	1 103	935	821	648	710	816	651	-5,5%
	Luxe	2 012	2 113	2 371	2 834	3 219	3 722	2 678	1 992	2 820	2 537	2 303	1 677	1 711	-15,0%
	Total AUTRES	3 149	3 375	3 563	4 169	5 101	5 590	4 405	3 508	4 167	3 523	3 332	2 699	2 780	-11,7%
	Total	51 925	55 499	53 834	63 744	62 490	67 447	67 221	58 698	51 844	46 380	42 949	50 249	50 649	-2,5%

* variation par rapport au mois de l'année précédente - Source : ISPF - Enquête de Fréquentation Hôtelière



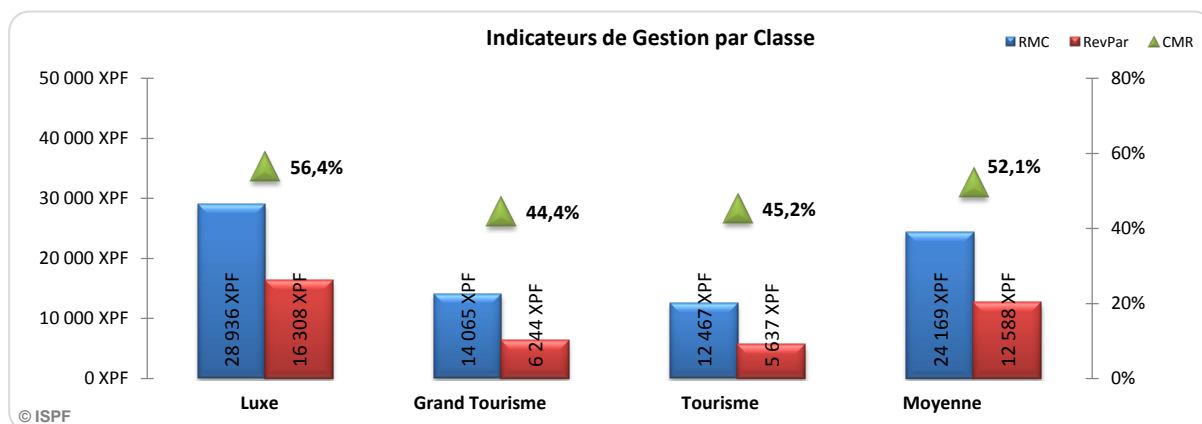
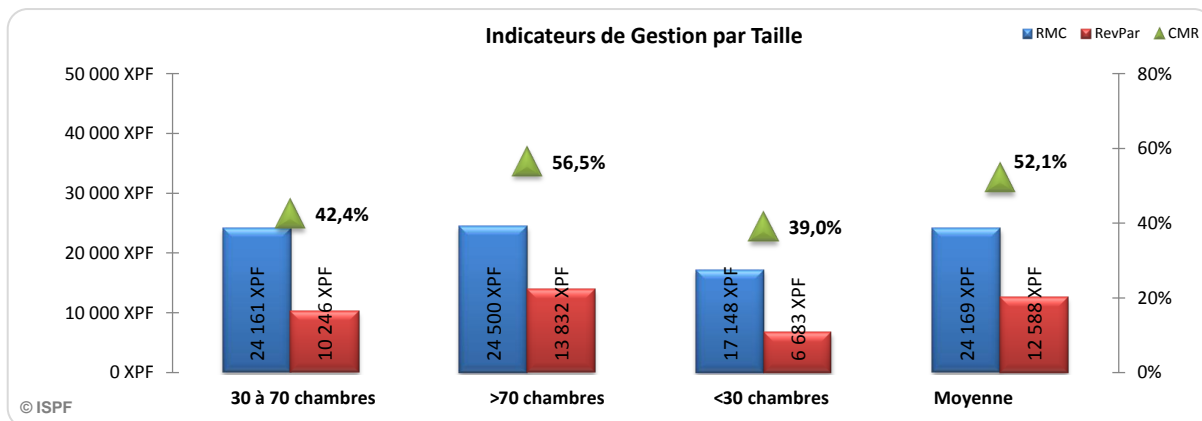
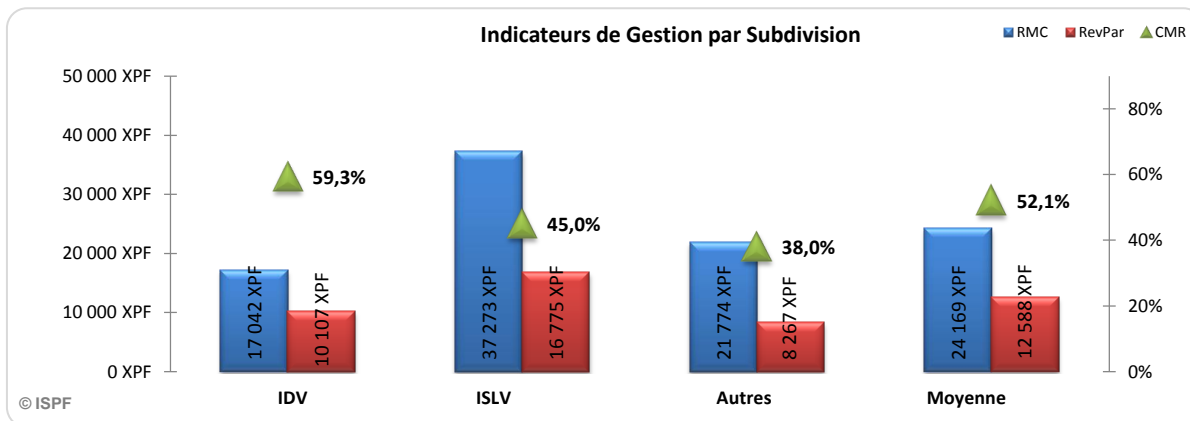


ENQUÊTE DE FRÉQUENTATION HÔTELIÈRE
HÔTELLERIE INTERNATIONALE

AVRIL 2007

Indicateurs de gestion hôteliers :

RMC : Recette Moyenne par Chambre louée
RevPar : Revenu moyen par chambre disponible
CMR : Coefficient Moyen de Remplissage



Source : ISPF - Enquête de Fréquentation Hôtelière

