



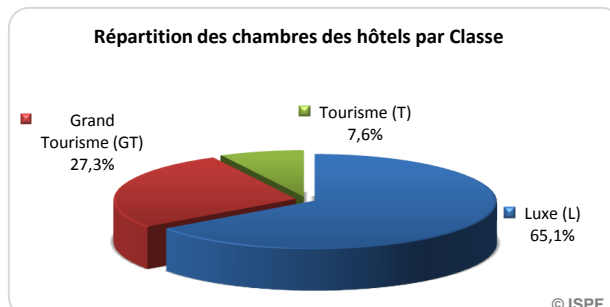
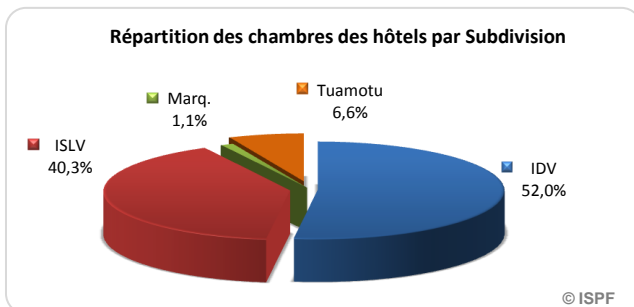
ENQUÊTE DE FRÉQUENTATION HÔTELIÈRE
HÔTELLERIE INTERNATIONALE

AOÛT 2007

Chambres offertes à la location : 98 751

		août-06	sept-06	oct-06	nov-06	déc-06	janv-07	févr-07	mars-07	avr-07	mai-07	juin-07	juil-07	août-07	variation*
IDV	Tourisme	5 810	5 621	5 859	5 544	6 561	6 758	5 040	6 858	6 605	6 693	6 150	4 743	4 734	-18,5%
	Grand Tourisme	9 300	9 000	9 300	11 850	12 245	11 439	10 500	12 245	11 850	12 245	11 880	12 276	12 276	32,0%
	Luxe	34 472	33 270	34 472	33 270	34 379	34 348	31 052	34 266	33 270	34 379	33 270	34 230	34 379	-0,3%
	Total IDV	49 582	47 891	49 631	50 664	53 185	52 545	46 592	53 369	51 725	53 317	51 300	51 249	51 389	3,6%
ISLV	Tourisme	961	930	961	270	713	713	584	713	1 659	1 705	1 650	1 664	1 696	76,5%
	Grand Tourisme	10 230	12 300	12 709	11 850	11 377	12 245	11 060	12 710	12 300	12 710	9 900	12 710	12 710	24,2%
	Luxe	25 358	24 510	25 319	23 900	25 327	23 608	19 880	23 993	24 240	25 327	24 164	25 389	25 389	0,1%
	Total ISLV	36 549	37 740	38 989	36 020	37 417	36 566	31 524	37 416	38 199	39 742	35 714	39 763	39 795	8,9%
AUTRES	Tourisme	620	600	620	600	620	1 054	952	620	1 020	1 054	1 020	1 054	1 054	70,0%
	Grand Tourisme	2 046	1 980	2 018	1 952	2 046	2 018	1 820	2 016	1 952	2 018	1 952	2 018	2 018	-1,4%
	Luxe	4 464	4 340	4 410	3 683	3 866	4 375	2 940	4 495	4 350	4 495	4 350	4 495	4 495	0,7%
	Total AUTRES	7 130	6 920	7 048	6 235	6 532	7 447	5 712	7 131	7 322	7 567	7 322	7 567	7 567	6,1%
	Total	93 261	92 551	95 668	92 919	97 134	96 558	83 828	97 916	97 246	100 626	94 336	98 579	98 751	5,9%

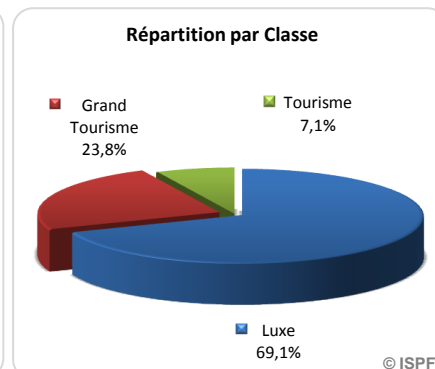
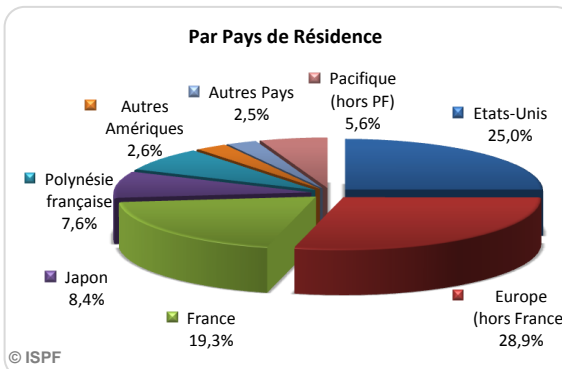
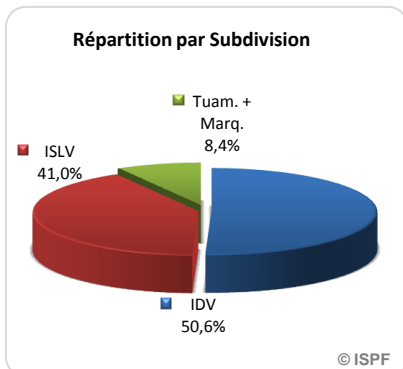
* variation par rapport au mois de l'année précédente - Source : ISPF - Enquête de Fréquentation Hôtelière



Répartition des chambres vendues : 69 692

		août-06	sept-06	oct-06	nov-06	déc-06	janv-07	févr-07	mars-07	avr-07	mai-07	juin-07	juil-07	août-07	variation*
IDV	Tourisme	4 278	4 240	4 258	3 662	3 400	3 044	2 452	3 857	3 246	3 433	3 502	3 828	3 329	-22,2%
	Grand Tourisme	4 812	4 825	5 991	6 524	5 865	5 436	6 227	6 411	6 000	5 587	5 163	6 989	7 333	52,4%
	Luxe	20 870	25 688	25 677	24 536	21 034	20 004	18 211	21 857	21 431	22 044	21 895	24 662	24 592	17,8%
	Total IDV	29 960	34 753	35 926	34 722	30 299	28 484	26 890	32 125	30 677	31 064	30 560	35 479	35 254	17,7%
ISLV	Tourisme	807	794	719	367	384	240	213	262	534	847	869	954	1 083	34,2%
	Grand Tourisme	7 943	8 152	7 845	6 084	5 207	4 331	4 632	5 520	4 936	5 652	4 364	7 047	7 937	-0,1%
	Luxe	18 679	18 158	18 326	14 017	11 787	9 802	7 882	9 643	11 722	15 313	14 874	18 042	19 579	4,8%
	Total ISLV	27 429	27 104	26 890	20 468	17 378	14 373	12 727	15 425	17 192	21 812	20 107	26 043	28 599	4,3%
AUTRES	Tourisme	558	446	624	581	526	338	319	206	418	493	341	416	531	-4,8%
	Grand Tourisme	1 324	1 422	1 103	935	821	648	710	816	651	940	968	1 075	1 316	-0,6%
	Luxe	3 219	3 722	2 678	1 992	2 820	2 537	2 303	1 677	1 711	2 549	2 288	3 493	3 992	24,0%
	Total AUTRES	5 101	5 590	4 405	3 508	4 167	3 523	3 332	2 699	2 780	3 982	3 597	4 984	5 839	14,5%
	Total	62 490	67 447	67 221	58 698	51 844	46 380	42 949	50 249	50 649	56 858	54 264	66 506	69 692	11,5%

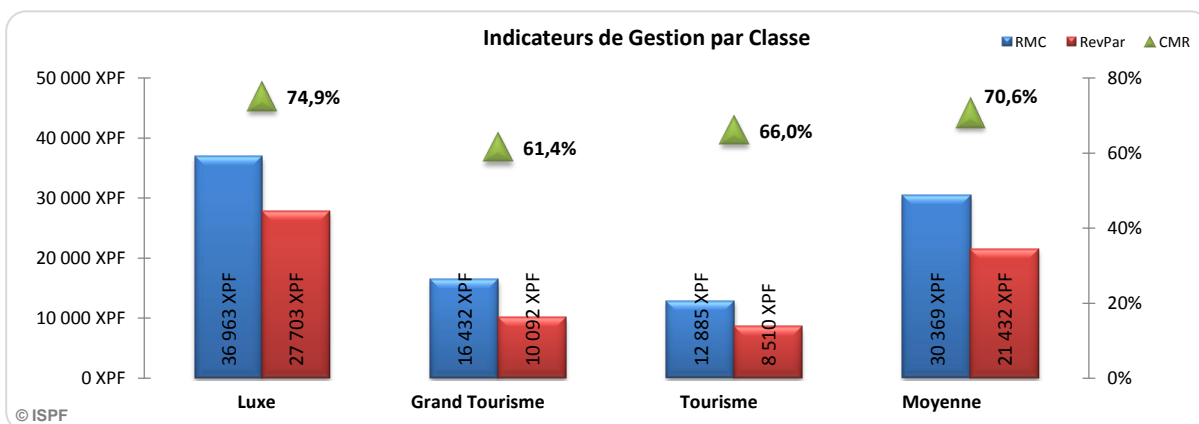
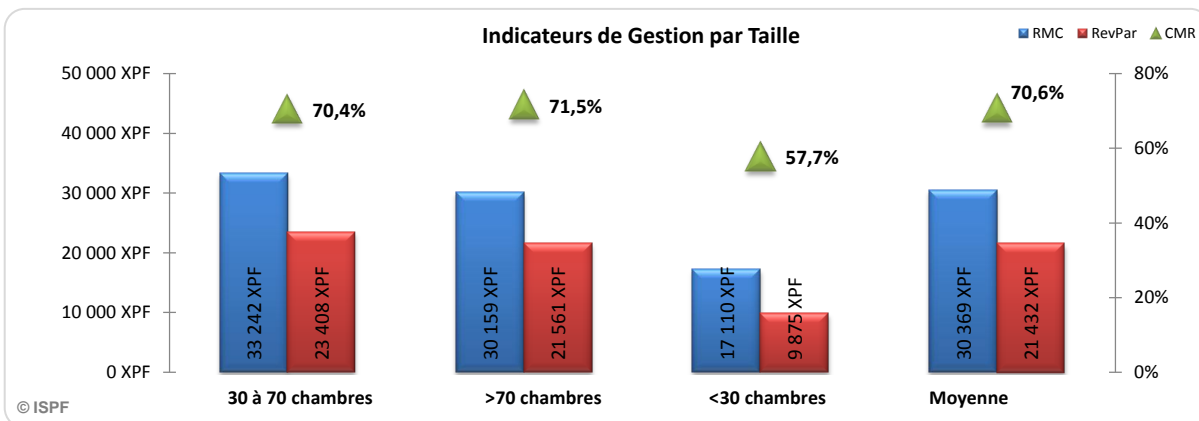
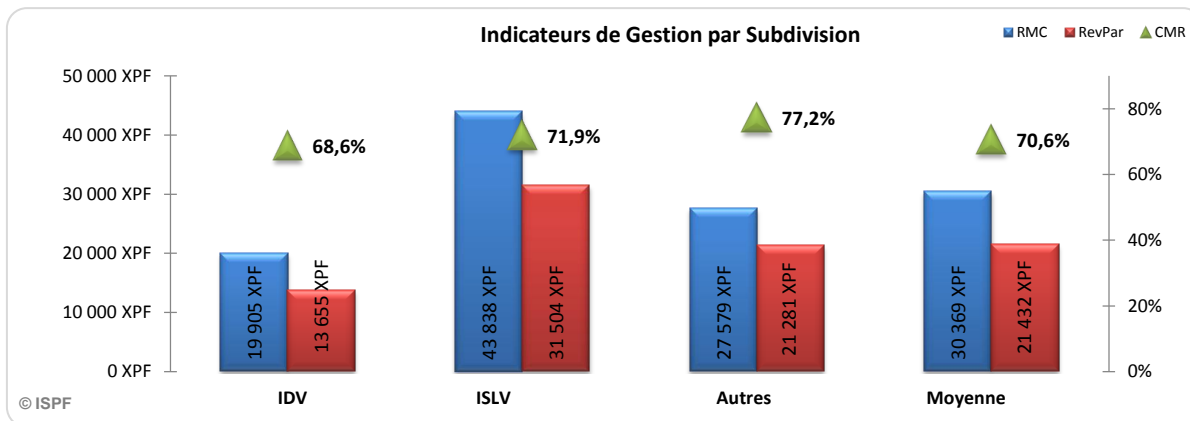
* variation par rapport au mois de l'année précédente - Source : ISPF - Enquête de Fréquentation Hôtelière





Indicateurs de gestion hôteliers :

RMC : Recette Moyenne par Chambre louée
RevPar : Revenu moyen par chambre disponible
CMR : Coefficient Moyen de Remplissage



Source : ISPF - Enquête de Fréquentation Hôtelière

