



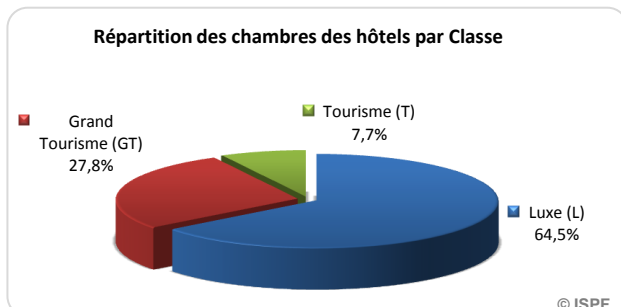
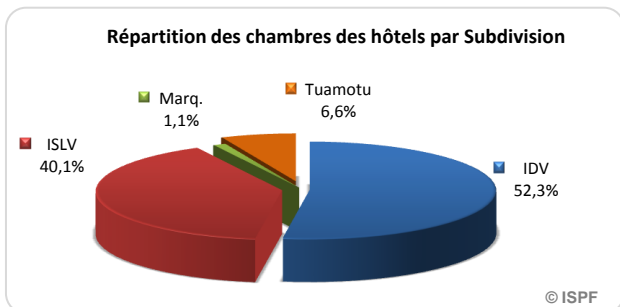
ENQUÊTE DE FRÉQUENTATION HÔTELIÈRE  
HÔTELLERIE INTERNATIONALE

NOVEMBRE 2007

**Chambres offertes à la location : 96 240**

		nov-06	déc-06	janv-07	févr-07	mars-07	avr-07	mai-07	juin-07	juil-07	août-07	sept-07	oct-07	nov-07	variation*
IDV	Tourisme	5 544	6 561	6 758	5 040	6 858	6 605	6 693	6 150	4 743	4 734	4 620	4 774	4 740	-14,5%
	Grand Tourisme	11 850	12 245	11 439	10 500	12 245	11 850	12 245	11 880	12 276	12 276	11 880	12 834	12 420	4,8%
	Luxe	33 270	34 379	34 348	31 052	34 266	33 270	34 379	33 270	34 230	34 379	33 370	34 286	33 180	-0,3%
	<b>Total IDV</b>	<b>50 664</b>	<b>53 185</b>	<b>52 545</b>	<b>46 592</b>	<b>53 369</b>	<b>51 725</b>	<b>53 317</b>	<b>51 300</b>	<b>51 249</b>	<b>51 389</b>	<b>49 870</b>	<b>51 894</b>	<b>50 340</b>	<b>-0,6%</b>
ISLV	Tourisme	270	713	713	584	713	1 659	1 705	1 650	1 664	1 696	1 650	1 696	1 650	511,1%
	Grand Tourisme	11 850	11 377	12 245	11 060	12 710	12 300	12 710	9 900	12 710	12 710	12 330	12 710	12 330	4,1%
	Luxe	23 900	25 327	23 608	19 880	23 993	24 240	25 327	24 164	25 389	25 389	24 630	25 389	24 570	2,8%
	<b>Total ISLV</b>	<b>36 020</b>	<b>37 417</b>	<b>36 566</b>	<b>31 524</b>	<b>37 416</b>	<b>38 199</b>	<b>39 742</b>	<b>35 714</b>	<b>39 763</b>	<b>39 795</b>	<b>38 610</b>	<b>39 795</b>	<b>38 550</b>	<b>7,0%</b>
AUTRES	Tourisme	600	620	1 054	952	620	1 020	1 054	1 020	1 054	1 054	1 006	1 054	1 020	70,0%
	Grand Tourisme	1 952	2 046	2 018	1 820	2 016	1 952	2 018	1 952	2 018	2 018	1 960	2 046	1 980	1,4%
	Luxe	3 683	3 866	4 375	2 940	4 495	4 350	4 495	4 350	4 495	4 495	4 350	4 495	4 350	18,1%
	<b>Total AUTRES</b>	<b>6 235</b>	<b>6 532</b>	<b>7 447</b>	<b>5 712</b>	<b>7 131</b>	<b>7 322</b>	<b>7 567</b>	<b>7 322</b>	<b>7 567</b>	<b>7 567</b>	<b>7 316</b>	<b>7 595</b>	<b>7 350</b>	<b>17,9%</b>
	<b>Total</b>	<b>92 919</b>	<b>97 134</b>	<b>96 558</b>	<b>83 828</b>	<b>97 916</b>	<b>97 246</b>	<b>100 626</b>	<b>94 336</b>	<b>98 579</b>	<b>98 751</b>	<b>95 796</b>	<b>99 284</b>	<b>96 240</b>	<b>3,6%</b>

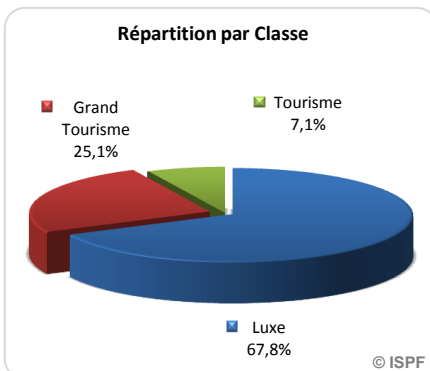
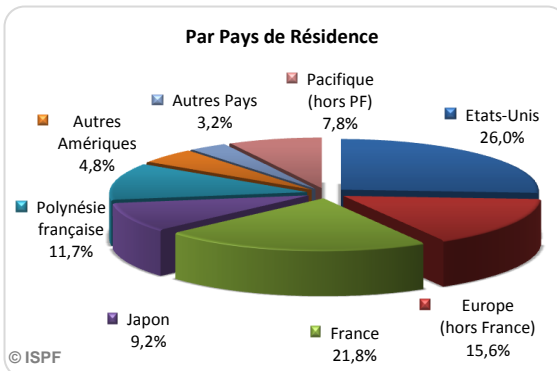
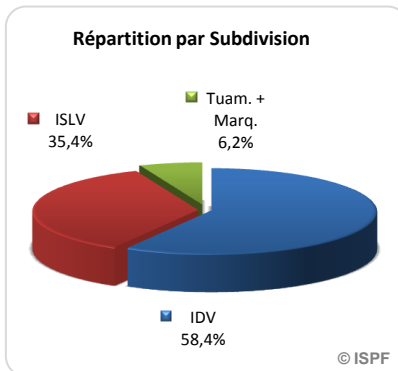
\* variation par rapport au mois de l'année précédente - Source : ISPF - Enquête de Fréquentation Hôtelière



**Répartition des chambres vendues : 52 612**

		nov-06	déc-06	janv-07	févr-07	mars-07	avr-07	mai-07	juin-07	juil-07	août-07	sept-07	oct-07	nov-07	variation*
IDV	Tourisme	3 662	3 400	3 044	2 452	3 857	3 246	3 433	3 502	3 828	3 329	3 270	3 493	2 763	-24,5%
	Grand Tourisme	6 524	5 865	5 436	6 227	6 411	6 000	5 587	5 163	6 989	7 333	6 356	7 474	6 864	5,2%
	Luxe	24 536	21 034	20 004	18 211	21 857	21 431	22 044	21 895	24 662	24 592	22 345	24 839	21 096	-14,0%
	<b>Total IDV</b>	<b>34 722</b>	<b>30 299</b>	<b>28 484</b>	<b>26 890</b>	<b>32 125</b>	<b>30 677</b>	<b>31 064</b>	<b>30 560</b>	<b>35 479</b>	<b>35 254</b>	<b>31 971</b>	<b>35 806</b>	<b>30 723</b>	<b>-11,5%</b>
ISLV	Tourisme	367	384	240	213	262	534	847	869	954	1 083	804	778	520	41,7%
	Grand Tourisme	6 084	5 207	4 331	4 632	5 520	4 936	5 652	4 364	7 047	7 937	7 298	7 080	5 324	-12,5%
	Luxe	14 017	11 787	9 802	7 882	9 643	11 722	15 313	14 874	18 042	19 579	18 478	17 183	12 767	-8,9%
	<b>Total ISLV</b>	<b>20 468</b>	<b>17 378</b>	<b>14 373</b>	<b>12 727</b>	<b>15 425</b>	<b>17 192</b>	<b>21 812</b>	<b>20 107</b>	<b>26 043</b>	<b>28 599</b>	<b>26 580</b>	<b>25 041</b>	<b>18 611</b>	<b>-9,1%</b>
AUTRES	Tourisme	581	526	338	319	206	418	493	341	416	531	409	584	452	-22,2%
	Grand Tourisme	935	821	648	710	816	651	940	968	1 075	1 316	1 325	1 298	1 005	7,5%
	Luxe	1 992	2 820	2 537	2 303	1 677	1 711	2 549	2 288	3 493	3 992	3 300	3 094	1 821	-8,6%
	<b>Total AUTRES</b>	<b>3 508</b>	<b>4 167</b>	<b>3 523</b>	<b>3 332</b>	<b>2 699</b>	<b>2 780</b>	<b>3 982</b>	<b>3 597</b>	<b>4 984</b>	<b>5 839</b>	<b>5 034</b>	<b>4 976</b>	<b>3 278</b>	<b>-6,6%</b>
	<b>Total</b>	<b>58 698</b>	<b>51 844</b>	<b>46 380</b>	<b>42 949</b>	<b>50 249</b>	<b>50 649</b>	<b>56 858</b>	<b>54 264</b>	<b>66 506</b>	<b>69 692</b>	<b>63 585</b>	<b>65 823</b>	<b>52 612</b>	<b>-10,4%</b>

\* variation par rapport au mois de l'année précédente - Source : ISPF - Enquête de Fréquentation Hôtelière



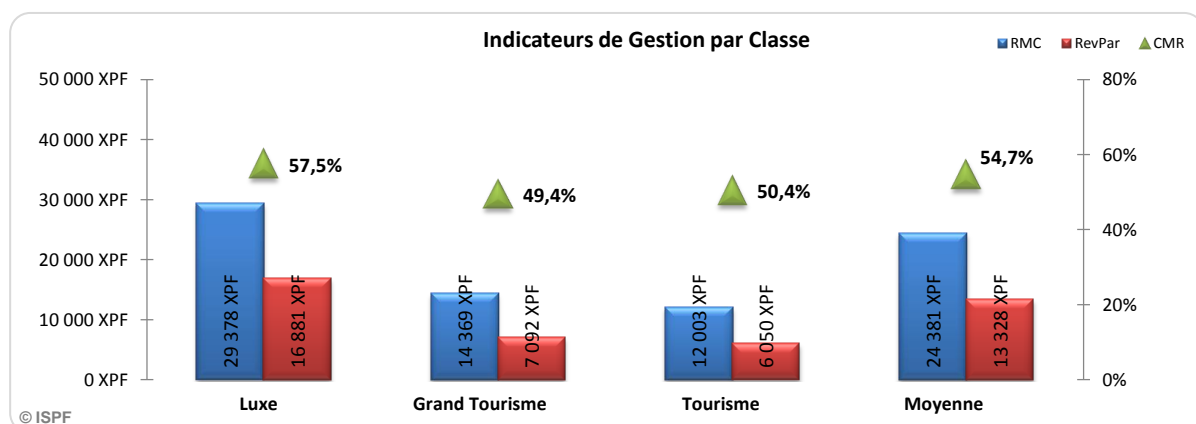
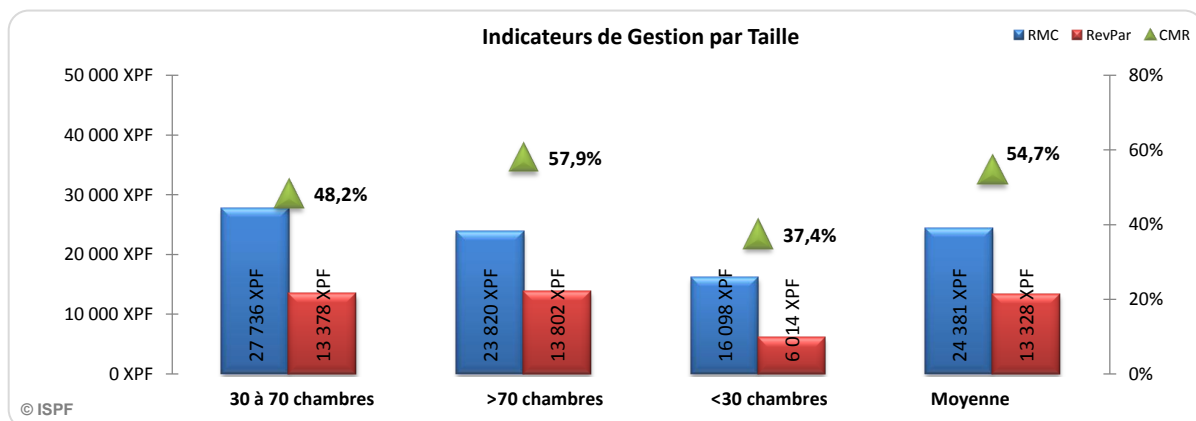
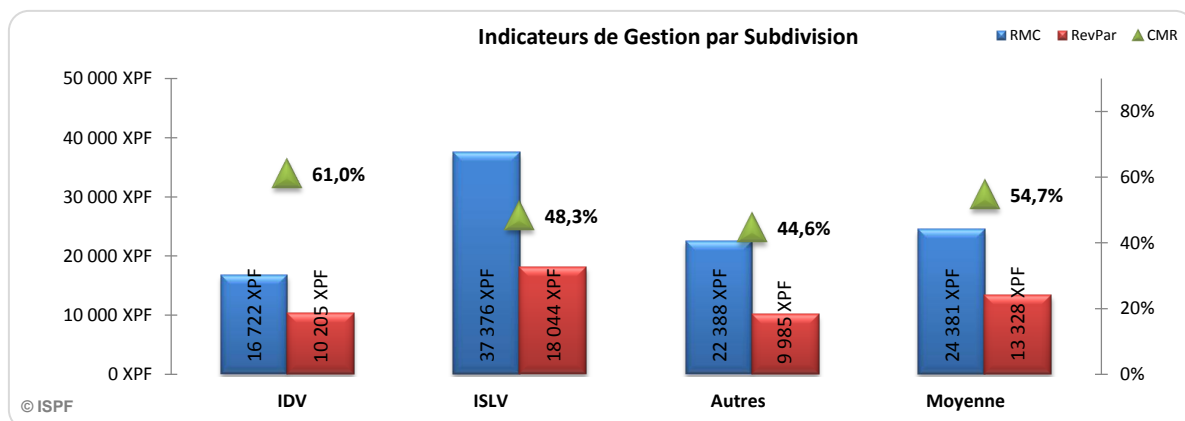


ENQUÊTE DE FRÉQUENTATION HÔTELIÈRE  
HÔTELLERIE INTERNATIONALE

NOVEMBRE 2007

Indicateurs de gestion hôteliers :

RMC : Recette Moyenne par Chambre louée  
RevPar : Revenu moyen par chambre disponible  
CMR : Coefficient Moyen de Remplissage



Source : ISPF - Enquête de Fréquentation Hôtelière

