



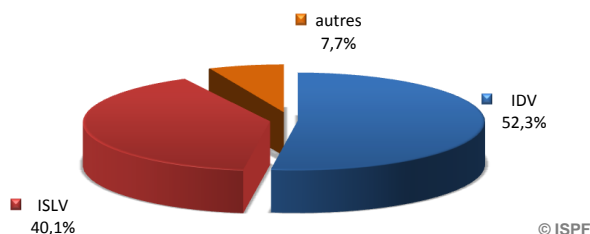
DÉCEMBRE 2007

Chambres offertes à la location : 99 324

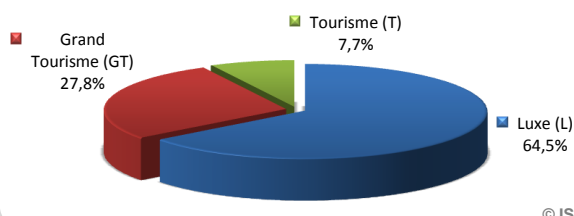
Archipels	Classe	déc-06	janv-07	févr-07	mars-07	avr-07	mai-07	juin-07	juil-07	août-07	sept-07	oct-07	nov-07	déc-07	variation*
IDV	Tourisme	6 561	6 758	5 040	6 858	6 618	6 693	6 150	4 743	4 734	4 620	4 774	4 740	4 774	-27,2%
	Grand Tourisme	12 245	11 439	10 500	12 245	11 850	12 245	11 880	12 276	12 276	11 880	12 834	12 420	12 865	5,1%
	Luxe	34 379	34 348	31 052	34 266	33 270	32 922	33 180	34 230	34 379	33 370	34 286	33 180	34 286	-0,3%
	Total IDV	53 185	52 545	46 592	53 369	51 738	51 860	51 210	51 249	51 389	49 870	51 894	50 340	51 925	-2,4%
ISLV	Tourisme	713	713	584	713	1 659	1 705	1 650	1 664	1 696	1 650	1 696	1 650	1 705	139,1%
	Grand Tourisme	12 710	12 245	11 060	12 710	12 300	12 710	9 900	12 710	12 710	12 330	12 710	12 330	12 710	
	Luxe	25 327	23 608	19 880	23 993	24 240	25 327	24 164	25 327	25 389	24 630	25 389	24 570	25 389	0,2%
	Total ISLV	38 750	36 566	31 524	37 416	38 199	39 742	35 714	39 701	39 795	38 610	39 795	38 550	39 804	2,7%
AUTRES	Tourisme	1 054	1 054	952	620	1 020	1 054	1 020	1 054	1 054	1 006	1 054	1 020	1 054	
	Grand Tourisme	2 046	2 018	1 820	2 016	1 952	2 018	1 952	2 018	2 018	1 960	2 046	1 980	2 046	
	Luxe	3 866	4 375	2 940	4 495	4 350	4 495	4 350	4 495	4 495	4 350	4 495	4 350	4 495	16,3%
	Total AUTRES	6 966	7 447	5 712	7 131	7 322	7 567	7 322	7 567	7 567	7 316	7 595	7 350	7 595	9,0%
Total	98 901	96 558	83 828	97 916	97 259	99 169	94 246	98 517	98 751	95 796	99 284	96 240	99 324	0,4%	

* variation par rapport au mois de l'année précédente - Source : ISPF - Enquête de Fréquentation Hôtelière

Répartition des chambres des hôtels par Subdivision



Répartition des chambres des hôtels par Classe

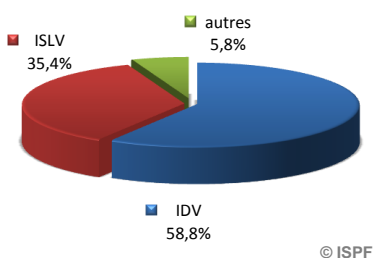


Répartition des chambres vendues : 47 084

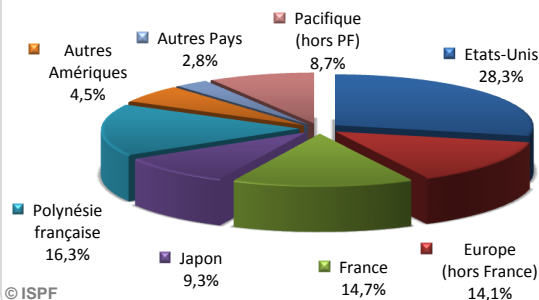
Archipels	Classe	déc-06	janv-07	févr-07	mars-07	avr-07	mai-07	juin-07	juil-07	août-07	sept-07	oct-07	nov-07	déc-07	variation*
IDV	Tourisme	3 400	3 044	2 452	3 579	3 239	3 433	3 502	3 828	3 329	3 270	3 493	2 763	2 756	-18,9%
	Grand Tourisme	5 865	5 436	6 227	6 411	6 030	5 587	5 163	6 989	7 333	6 356	7 474	6 864	5 787	-1,3%
	Luxe	21 785	20 004	18 211	21 857	21 431	19 734	21 895	24 662	24 592	22 345	24 839	21 096	19 137	-12,2%
	Total IDV	31 050	28 484	26 890	31 847	30 700	28 754	30 560	35 479	35 254	31 971	35 806	30 723	27 680	-10,9%
ISLV	Tourisme	384	240	213	262	534	847	869	954	1 083	804	778	520	1 565	307,6%
	Grand Tourisme	5 207	4 331	4 632	5 520	4 936	5 652	4 364	7 047	7 937	7 298	7 080	5 324	4 202	-19,3%
	Luxe	11 036	9 802	7 882	9 643	11 722	15 313	14 874	18 087	19 743	18 540	17 183	12 767	10 925	-1,0%
	Total ISLV	16 627	14 373	12 727	15 425	17 192	21 812	20 107	26 088	28 763	26 642	25 041	18 611	16 692	0,4%
AUTRES	Tourisme	526	338	319	206	418	493	341	416	531	409	584	452	340	-35,4%
	Grand Tourisme	821	648	710	816	651	940	968	1 075	1 316	1 325	1 298	1 005	782	-4,8%
	Luxe	2 820	2 537	2 303	1 677	1 711	2 549	2 288	3 493	3 992	3 300	3 094	1 821	1 590	-43,6%
	Total AUTRES	4 167	3 523	3 332	2 699	2 780	3 982	3 597	4 984	5 839	5 034	4 976	3 278	2 712	-34,9%
Total	51 844	46 380	42 949	49 971	50 672	54 548	54 264	66 551	69 856	63 647	65 823	52 612	47 084	-9,2%	

* variation par rapport au mois de l'année précédente - Source : ISPF - Enquête de Fréquentation Hôtelière

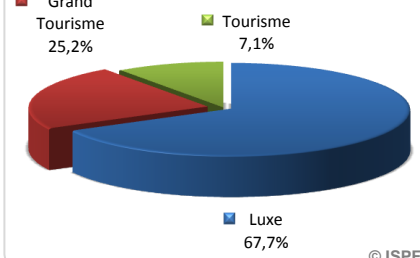
Répartition par Subdivision



Par Pays de Résidence



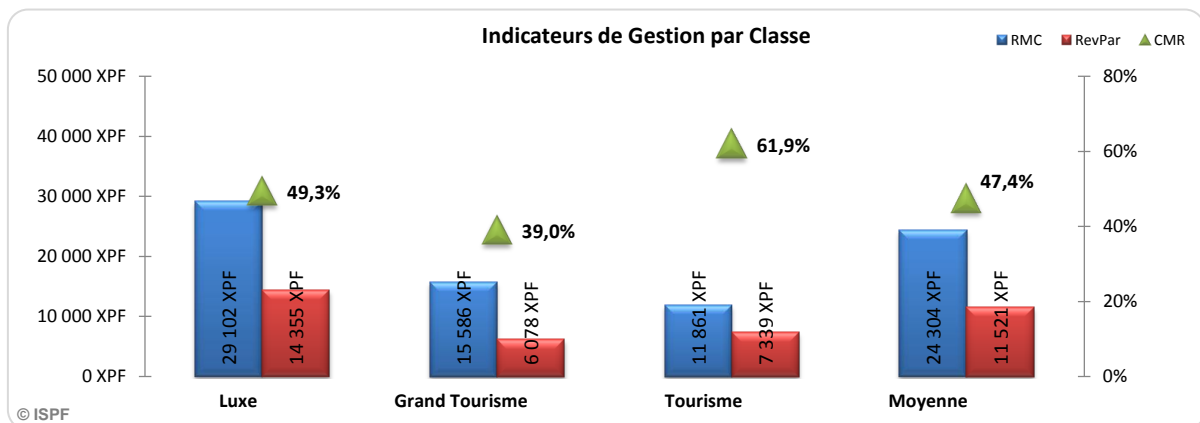
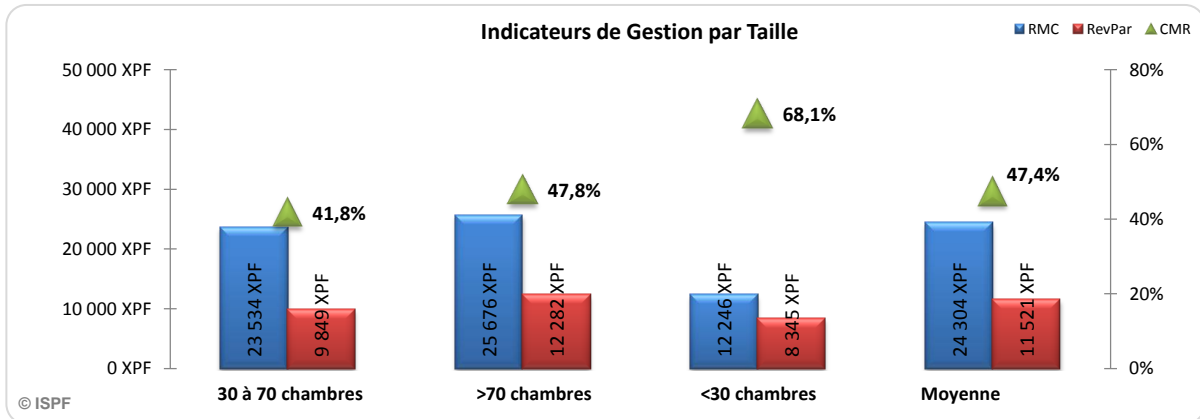
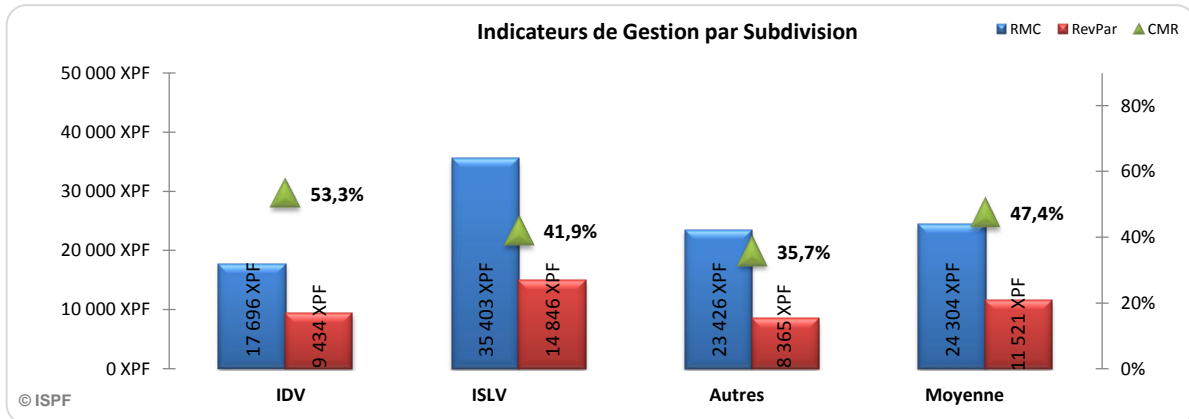
Répartition par Classe





Indicateurs de gestion hôteliers :

- RMC** : Recette Moyenne par Chambre louée
- RevPar** : Revenu moyen par chambre disponible
- CMR** : Coefficient Moyen de Remplissage



Source : ISPF - Enquête de Fréquentation Hôtelière

