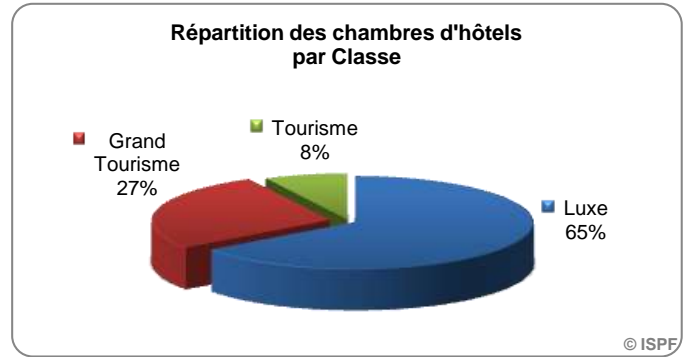
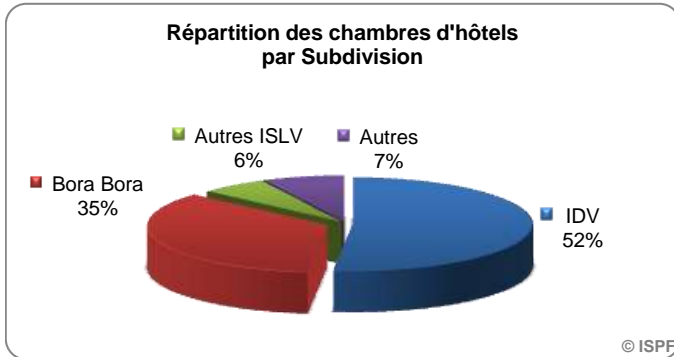


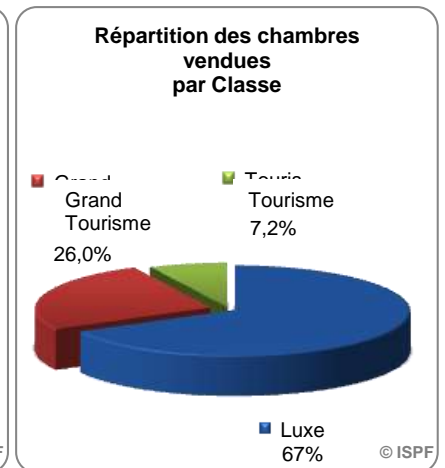
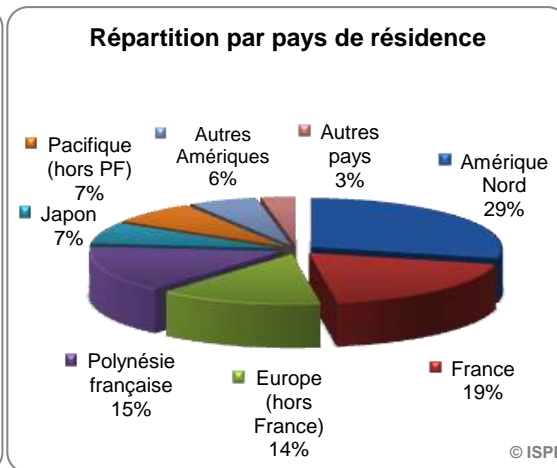
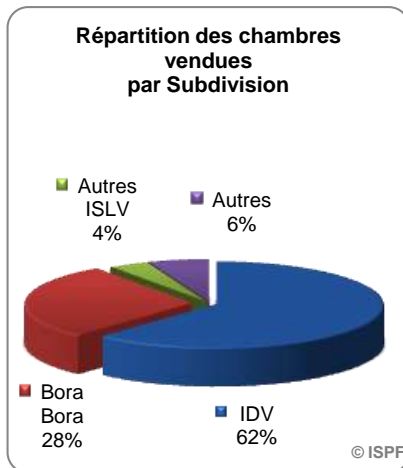


AVRIL 2008

Chambres offertes à la location : 95 905



Chambres vendues : 46 891



**Répartition des chambres vendues par subdivision et par classe**

	AVR-07	JANV-08	FÉVR-08	MARS-08	AVR-08	VARIATION 2008/2007
<b>IDV</b>	<b>30 677</b>	<b>25 226</b>	<b>27 178</b>	<b>29 023</b>	<b>28 988</b>	<b>-5,5%</b>
Tourisme	3 246	2 234	2 652	2 815	2 680	-17,4%
Grand Tourisme	6 000	5 993	6 347	6 908	6 889	14,8%
Luxe	21 431	16 999	18 179	19 300	19 419	-9,4%
<b>ISLV</b>	<b>17 192</b>	<b>13 515</b>	<b>12 375</b>	<b>15 499</b>	<b>15 094</b>	<b>-12,2%</b>
Tourisme	534	375	367	315	323	-39,5%
Grand Tourisme	4 936	4 240	3 921	5 024	4 399	-10,9%
Luxe	11 722	8 900	8 087	10 160	10 372	-11,5%
<b>AUTRES subdivisions</b>	<b>2 780</b>	<b>2 318</b>	<b>1 780</b>	<b>2 949</b>	<b>2 809</b>	<b>1,0%</b>
Tourisme	418	343	289	524	415	-0,7%
Grand Tourisme	651	516	532	945	726	11,5%
Luxe	1 711	1 459	959	1 480	1 668	-2,5%
<b>TOTAL</b>	<b>50 649</b>	<b>41 059</b>	<b>41 333</b>	<b>47 471</b>	<b>46 891</b>	<b>-7,4%</b>
TOTAL Tourisme	4 198	2 952	3 308	3 654	3 418	-18,6%
TOTAL Grand Tourisme	11 587	10 749	10 800	12 877	12 014	3,7%
TOTAL Luxe	34 864	27 358	27 225	30 940	31 459	-9,8%



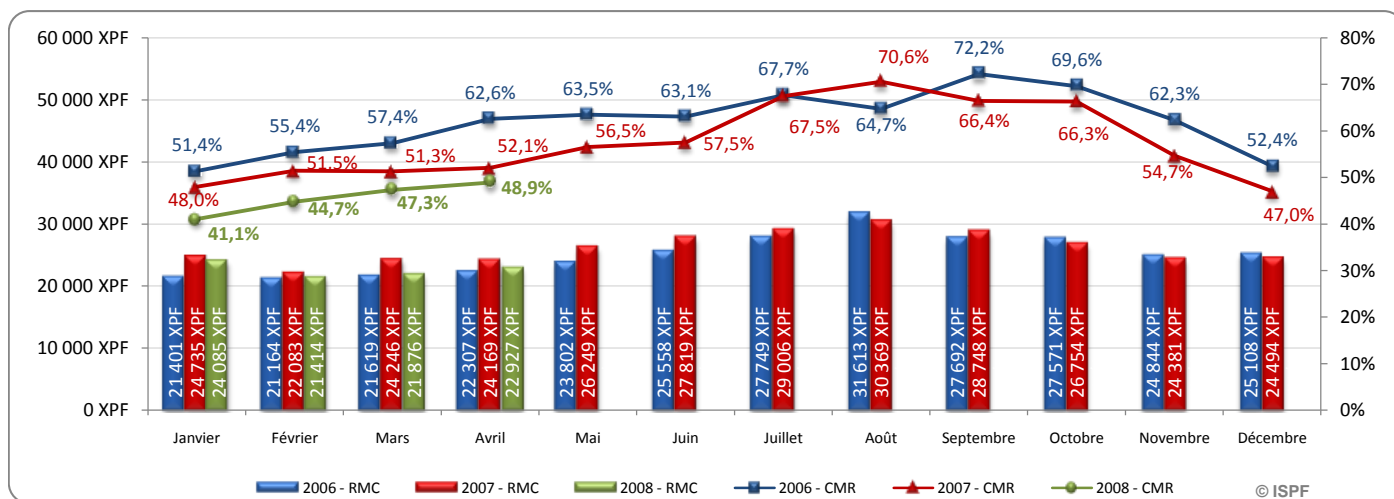
# Institut de la Statistique de la Polynésie française

## HÔTELLERIE INTERNATIONALE

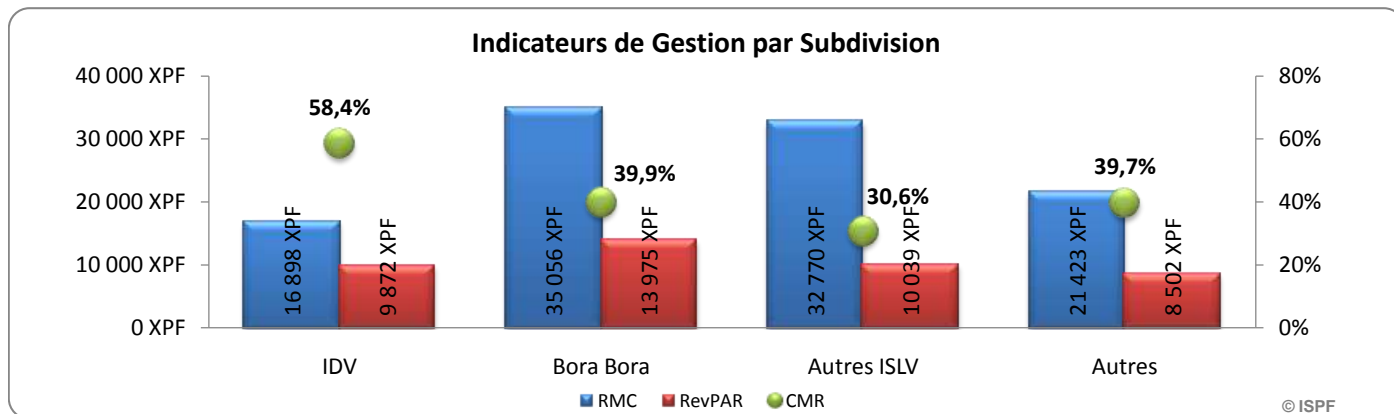
AVRIL 2008

### Indicateurs de gestion du mois

**RMC :** Recette Moyenne par Chambre louée **22 927 XPF**  
**RevPar :** Revenu moyen par chambre disponible **11 210 XPF**  
**CMR :** Coefficient Moyen de Remplissage **48,9%**



### Indicateurs de Gestion par Subdivision



### Indicateurs de Gestion par Classe

