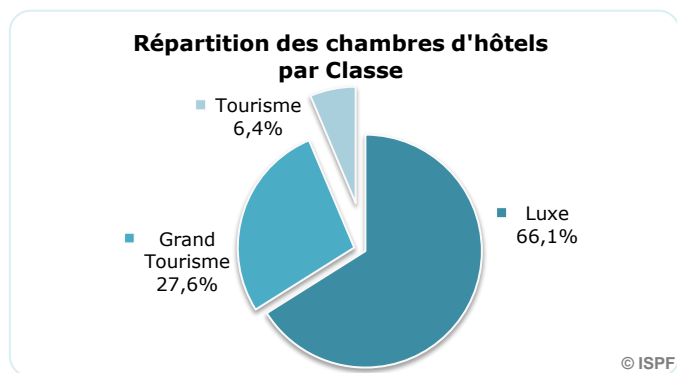
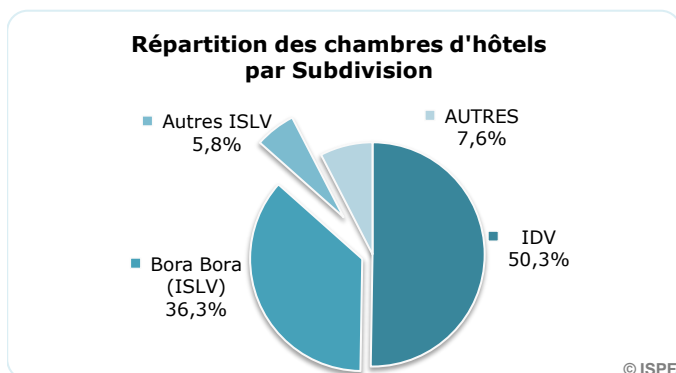


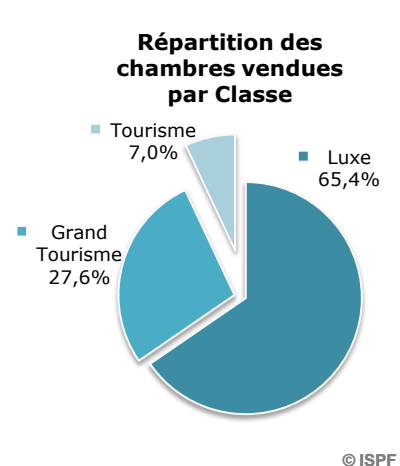
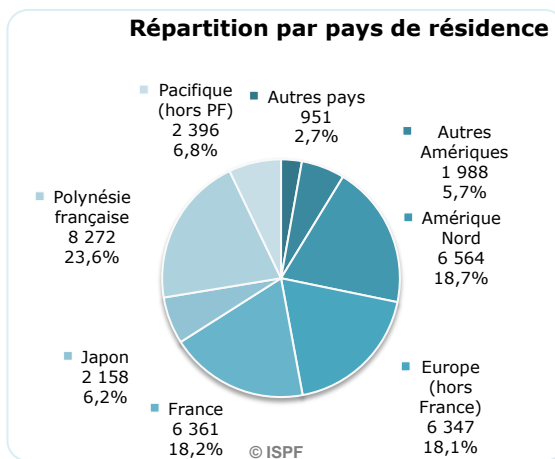
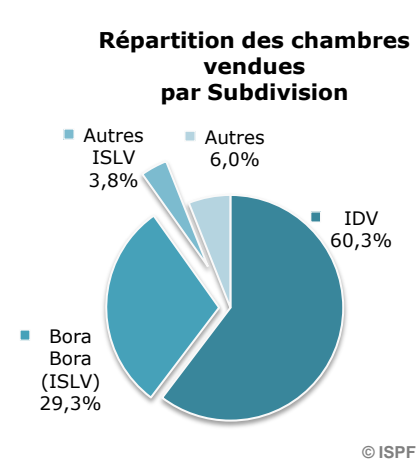


JANVIER 2009

CHAMBRES OFFERTES A LA LOCATION : 102 948



CHAMBRES VENDUES : 35 037



REPARTITION DES CHAMBRES VENDUES PAR SUBDIVISION ET PAR CLASSE

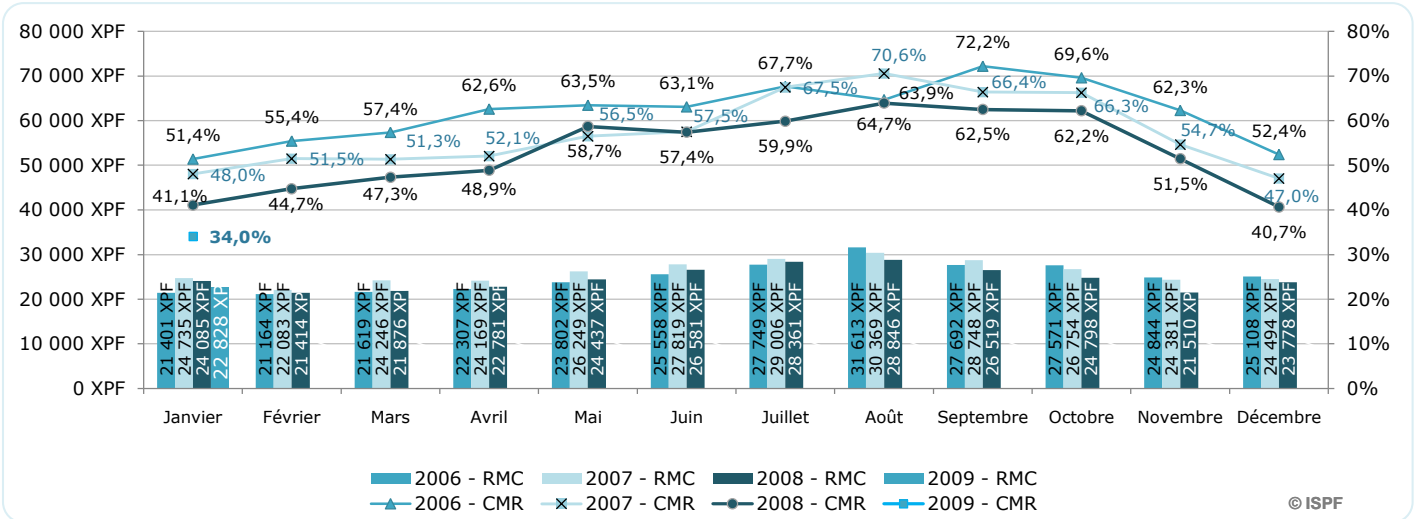
	JANV-08	OCT-08	NOV-08	DÉC-08	JANV-09	VARIATION 2009/2008
unité :	nombre	nombre	nombre	nombre	nombre	%
IDV	25 226	33 377	28 713	24 978	21 136	-16,2%
Tourisme	2 234	2 906	2 334	1 982	1 671	-25,2%
Grand Tourisme	5 993	8 454	7 357	6 077	5 493	-8,3%
Luxe	16 999	22 017	19 022	16 919	13 972	-17,8%
ISLV	13 515	25 514	19 228	13 504	11 797	-12,7%
Tourisme	375	681	526	402	459	22,4%
Grand Tourisme	4 240	6 985	5 991	3 838	3 624	-14,5%
Luxe	8 900	17 848	12 711	9 264	7 714	-13,3%
AUTRES subdivisions	2 315	4 402	2 685	2 798	2 104	-9,1%
Tourisme	343	480	416	329	319	-7,0%
Grand Tourisme	513	1 167	715	632	549	7,0%
Luxe	1 459	2 755	1 554	1 837	1 236	-15,3%
TOTAL	41 056	63 293	50 626	41 280	35 037	-14,7%
TOTAL Tourisme	2 952	4 067	3 276	2 713	2 449	-17,0%
TOTAL Grand Tourisme	10 746	16 606	14 063	10 547	9 666	-10,1%
TOTAL Luxe	27 358	42 620	33 287	28 020	22 922	-16,2%



JANVIER 2009

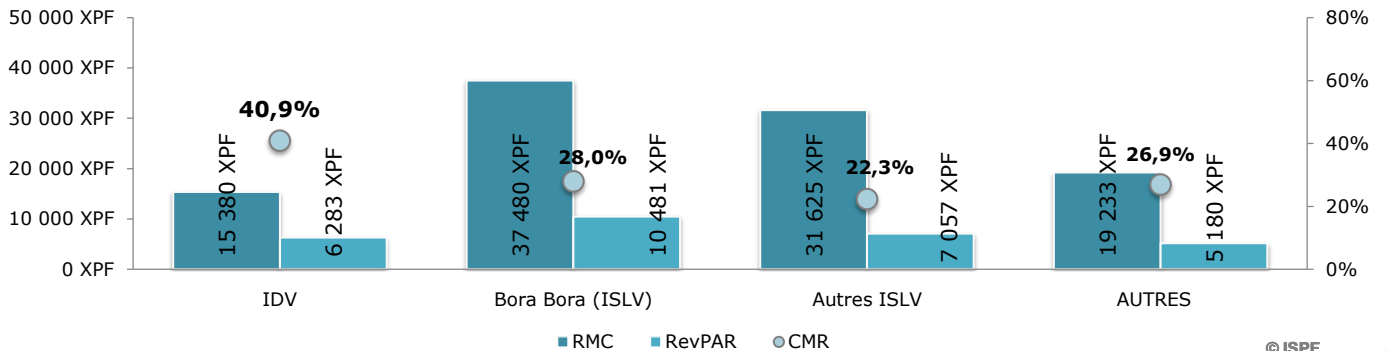
INDICATEURS DE GESTION DU MOIS

RMC : Recette Moyenne par Chambre louée **22 828 XPF**
RevPar : Revenu moyen par chambre disponible **7 769 XPF**
CMR : Coefficient Moyen de Remplissage **34,0%**



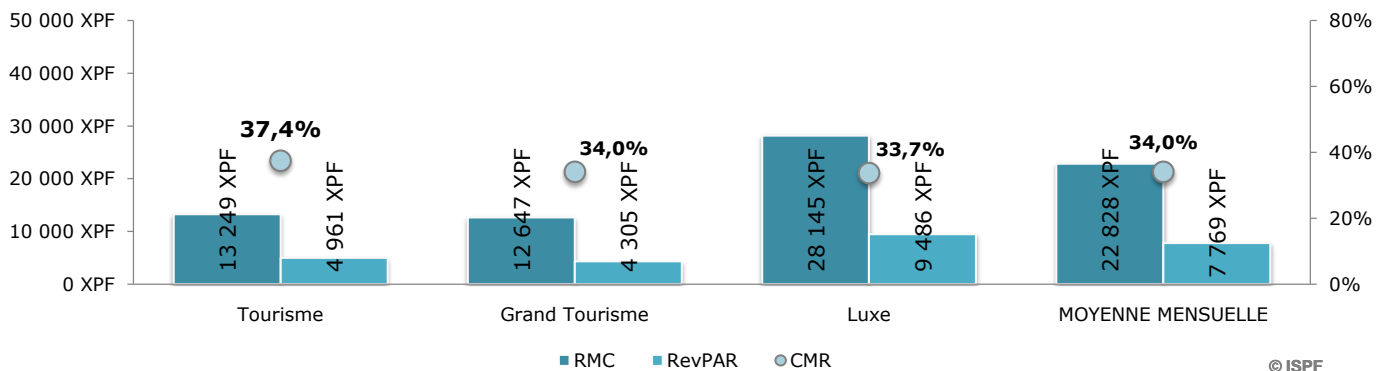
© ISPF

Indicateurs de Gestion par Subdivision



© ISPF

Indicateurs de Gestion par Classe



© ISPF

- **Le CMR ou Coefficient Moyen de Remplissage**, exprimé en pourcentage, est obtenu en divisant le nombre de chambres vendues par le nombre de chambres offertes à la location.
- **Le RMC ou Revenu Moyen par Chambre louée** est le produit de la Recette par le nombre de chambres vendues.
- **Le RevPar ou Revenu Moyen par Chambre disponible** est le produit de la Recette par le CMR. Il permet de mieux cerner les liens entre le remplissage et le prix de vente.