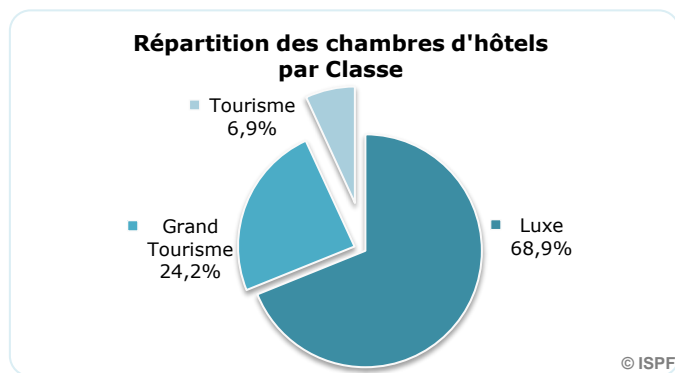
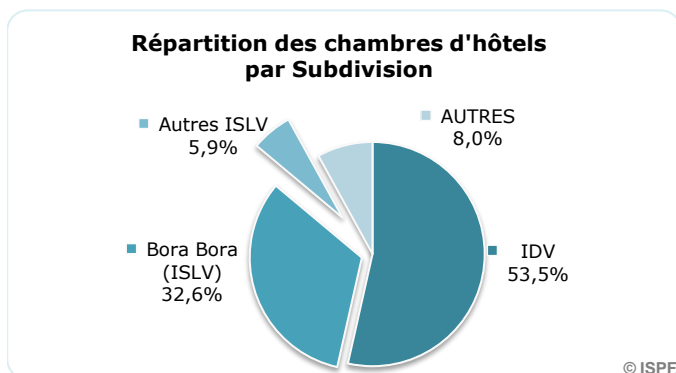


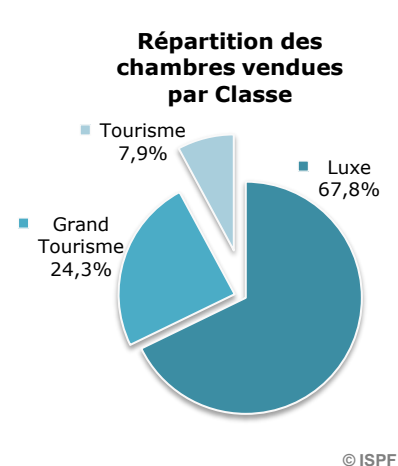
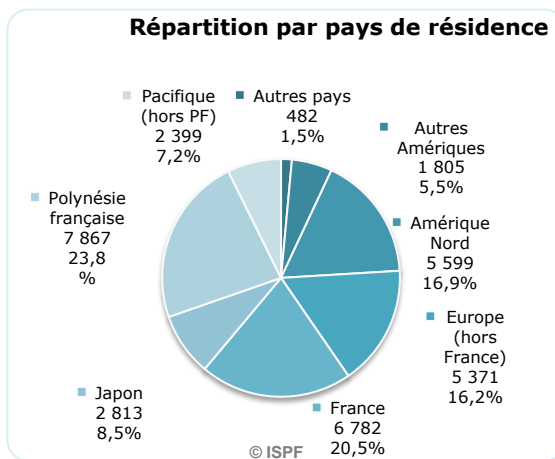
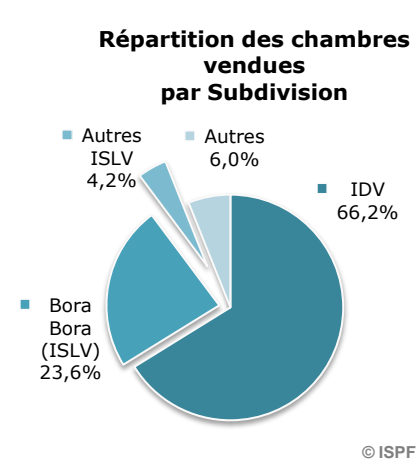


FÉVRIER 2009

CHAMBRES OFFERTES A LA LOCATION : 87 358



CHAMBRES VENDUES : 33 119



REPARTITION DES CHAMBRES VENDUES PAR SUBDIVISION ET PAR CLASSE

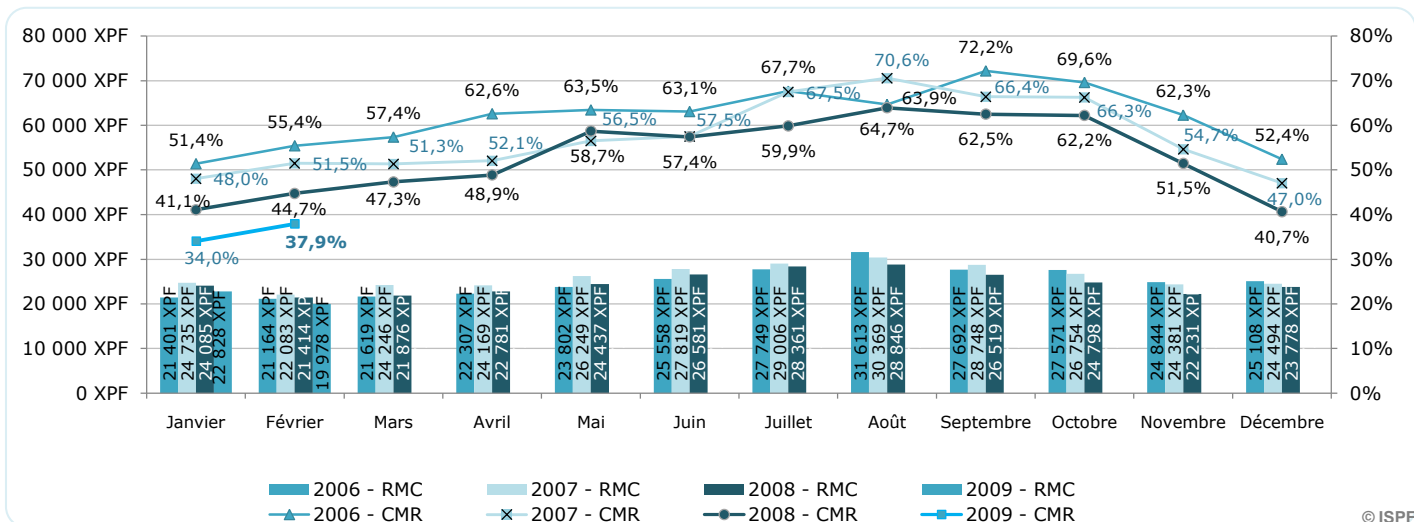
unité :	FÉVR-08	NOV-08	DÉC-08	JANV-09	FÉVR-09	VARIATION 2009/2008
	nombre	nombre	nombre	nombre	nombre	%
IDV	27 178	28 713	24 978	21 136	21 919	-19,4%
Tourisme	2 652	2 334	1 982	1 671	1 850	-30,2%
Grand Tourisme	6 347	7 357	6 077	5 493	5 493	-13,5%
Luxe	18 179	19 022	16 919	13 972	14 576	-19,8%
ISLV	12 375	19 228	13 504	11 797	9 200	-25,7%
Tourisme	367	526	402	459	457	24,5%
Grand Tourisme	3 921	5 991	3 838	3 624	2 047	-47,8%
Luxe	8 087	12 711	9 264	7 714	6 696	-17,2%
AUTRES subdivisions	1 786	2 695	2 808	2 114	2 000	12,0%
Tourisme	289	416	329	319	304	5,2%
Grand Tourisme	538	725	642	559	511	-5,0%
Luxe	959	1 554	1 837	1 236	1 185	23,6%
TOTAL	41 339	50 636	41 290	35 047	33 119	-19,9%
TOTAL Tourisme	3 308	3 276	2 713	2 449	2 611	-21,1%
TOTAL Grand Tourisme	10 806	14 073	10 557	9 676	8 051	-25,5%
TOTAL Luxe	27 225	33 287	28 020	22 922	22 457	-17,5%



FÉVRIER 2009

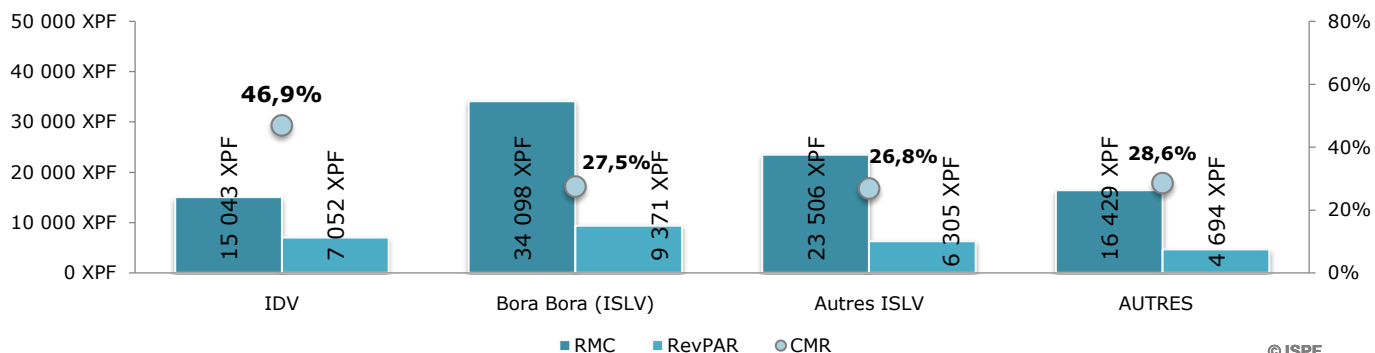
INDICATEURS DE GESTION DU MOIS

RMC : Recette Moyenne par Chambre louée **19 978 XPF**
RevPar : Revenu moyen par chambre disponible **7 574 XPF**
CMR : Coefficient Moyen de Remplissage **37,9%**



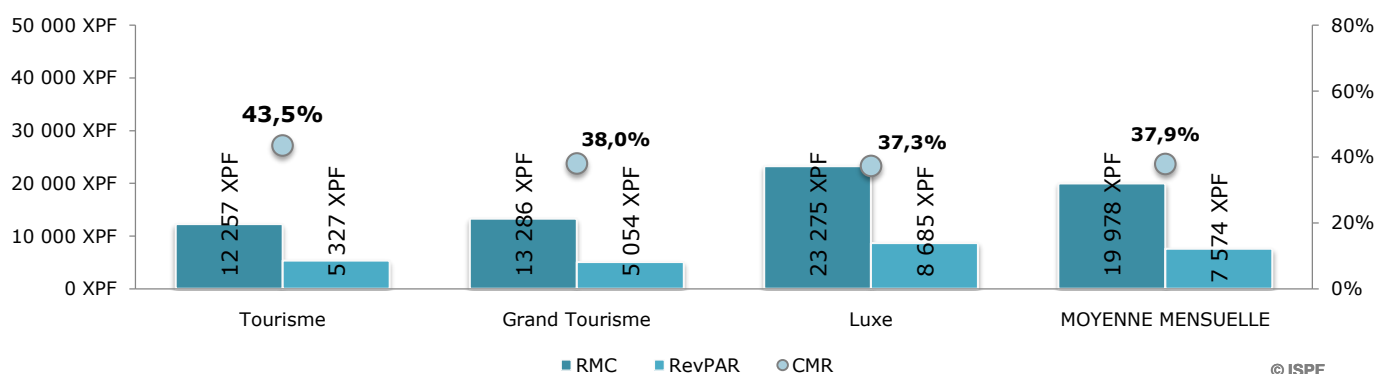
© ISPP

Indicateurs de Gestion par Subdivision



© ISPP

Indicateurs de Gestion par Classe



© ISPP

- **Le CMR ou Coefficient Moyen de Remplissage**, exprimé en pourcentage, est obtenu en divisant le nombre de chambres vendues par le nombre de chambres offertes à la location.
- **Le RMC ou Revenu Moyen par Chambre louée** est le produit de la Recette par le nombre de chambres vendues.
- **Le RevPar ou Revenu Moyen par Chambre disponible** est le produit de la Recette par le CMR. Il permet de mieux cerner les liens entre le remplissage et le prix de vente.