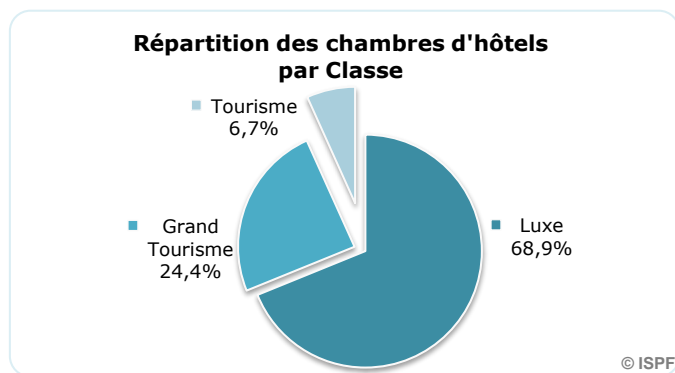
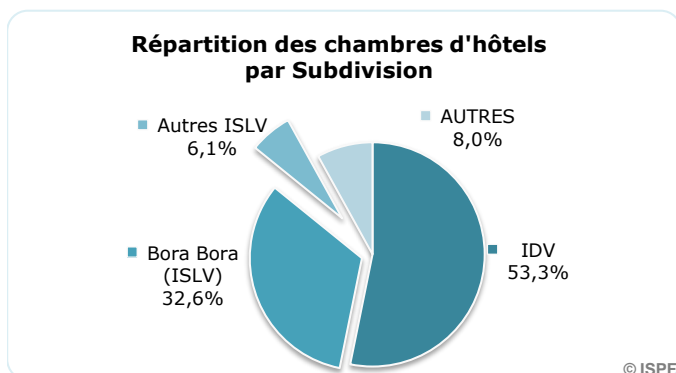
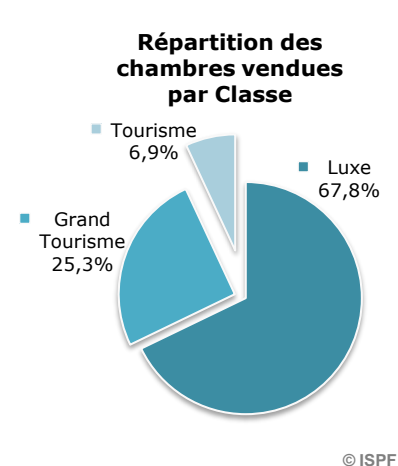
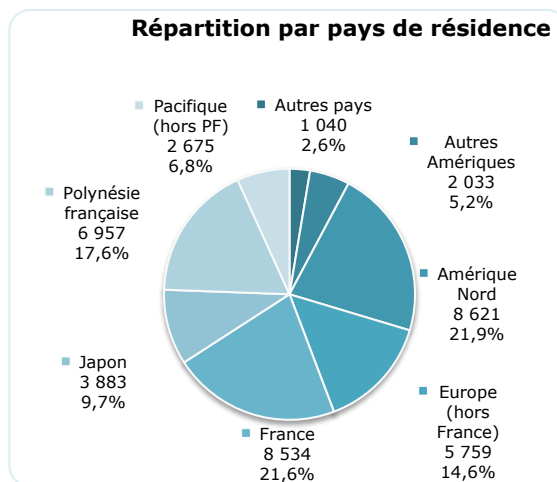
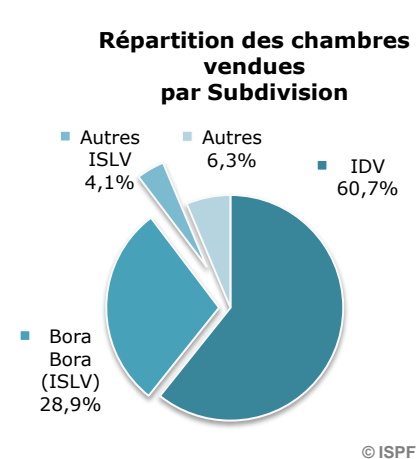


**MARS 2009**

**CHAMBRES OFFERTES A LA LOCATION : 97 152**



**CHAMBRES VENDUES : 39 452**



**REPARTITION DES CHAMBRES VENDUES PAR SUBDIVISION ET PAR CLASSE**

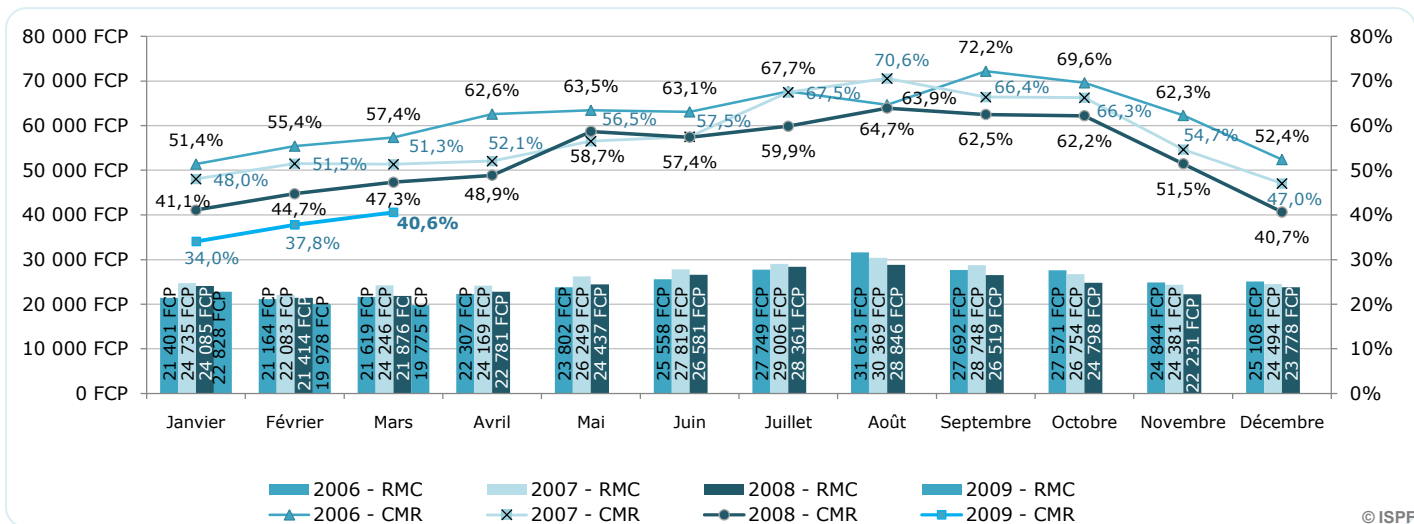
	unité :	MARS-08	DÉC-08	JANV-09	FÉVR-09	MARS-09	VARIATION 2009/2008
		nombre	nombre	nombre	nombre	nombre	%
<b>IDV</b>		<b>29 023</b>	<b>24 978</b>	<b>21 136</b>	<b>21 919</b>	<b>23 958</b>	<b>-17,5%</b>
Tourisme		2 815	1 982	1 671	1 850	1 960	-30,4%
Grand Tourisme		6 908	6 077	5 493	5 493	6 123	-11,4%
Luxe		19 300	16 919	13 972	14 576	15 875	-17,7%
<b>ISLV</b>		<b>15 499</b>	<b>13 504</b>	<b>11 797</b>	<b>9 200</b>	<b>12 998</b>	<b>-16,1%</b>
Tourisme		315	402	459	457	379	20,3%
Grand Tourisme		5 024	3 838	3 624	2 047	3 167	-37,0%
Luxe		10 160	9 264	7 714	6 696	9 452	-7,0%
<b>AUTRES subdivisions</b>		<b>2 947</b>	<b>2 799</b>	<b>2 105</b>	<b>1 991</b>	<b>2 496</b>	<b>-15,3%</b>
Tourisme		524	329	319	304	399	-23,9%
Grand Tourisme		943	633	550	502	659	-30,1%
Luxe		1 480	1 837	1 236	1 185	1 438	-2,8%
<b>TOTAL</b>		<b>47 469</b>	<b>41 281</b>	<b>35 038</b>	<b>33 110</b>	<b>39 452</b>	<b>-16,9%</b>
TOTAL Tourisme		3 654	2 713	2 449	2 611	2 738	-25,1%
TOTAL Grand Tourisme		12 875	10 548	9 667	8 042	9 949	-22,7%
TOTAL Luxe		30 940	28 020	22 922	22 457	26 765	-13,5%



MARS 2009

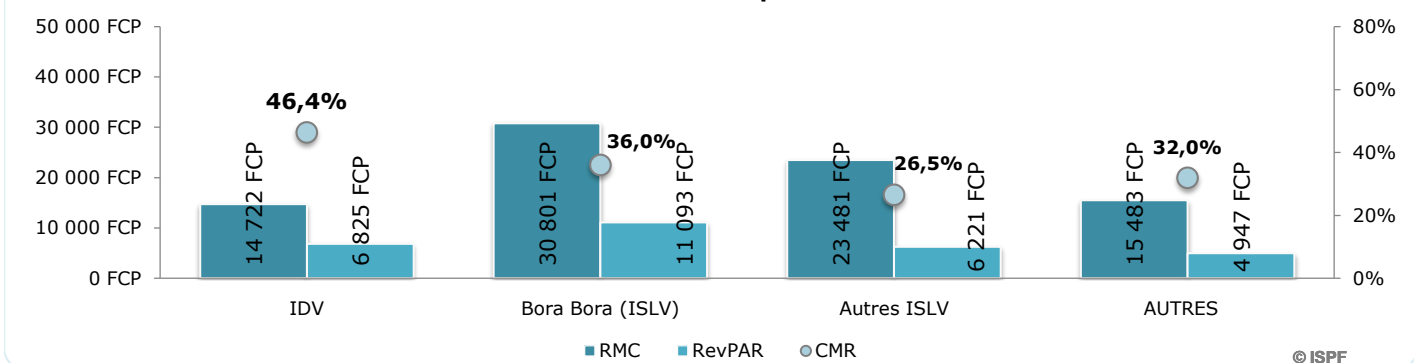
INDICATEURS DE GESTION DU MOIS

**RMC :** Recette Moyenne par Chambre louée **19 775 FCP**  
**RevPar :** Revenu moyen par chambre disponible **8 030 FCP**  
**CMR :** Coefficient Moyen de Remplissage **40,6%**



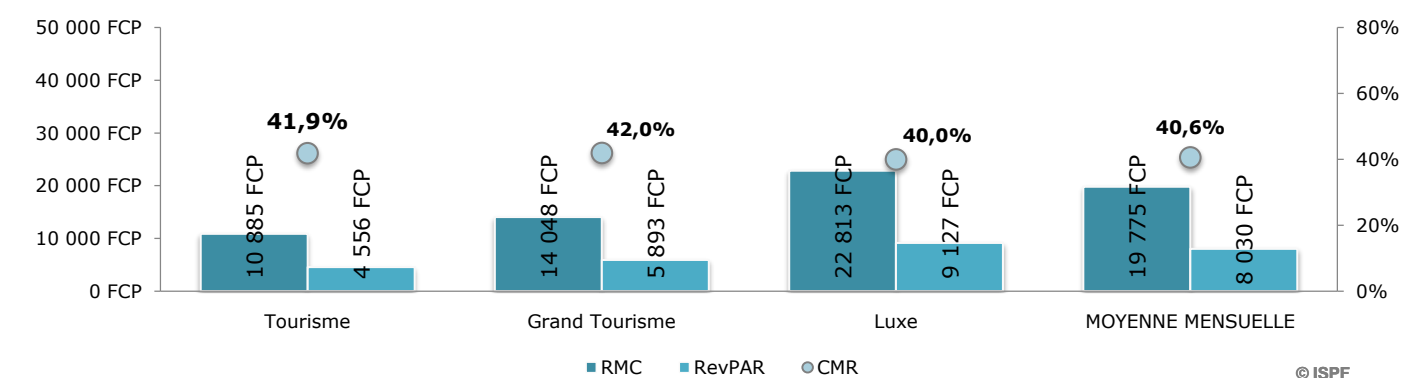
© ISPF

Indicateurs de Gestion par Subdivision



© ISPF

Indicateurs de Gestion par Classe



© ISPF

- **Le CMR ou Coefficient Moyen de Remplissage**, exprimé en pourcentage, est obtenu en divisant le nombre de chambres vendues par le nombre de chambres offertes à la location.
- **Le RMC ou Revenu Moyen par Chambre louée** est le produit de la Recette par le nombre de chambres vendues.
- **Le RevPar ou Revenu Moyen par Chambre disponible** est le produit de la Recette par le CMR. Il permet de mieux cerner les liens entre le remplissage et le prix de vente.