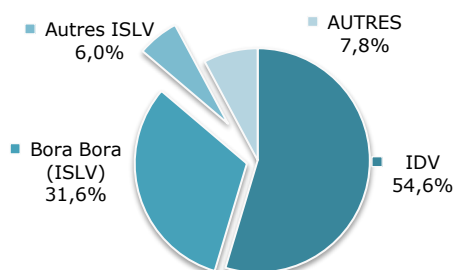
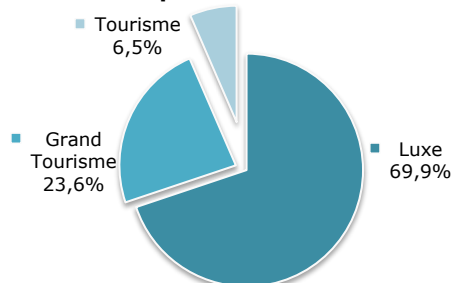
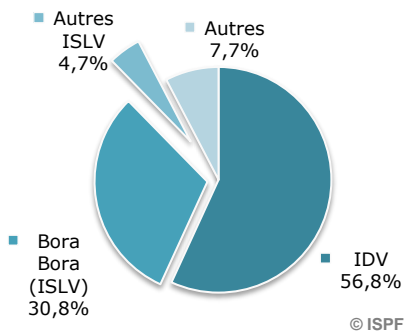


MAI 2009
CHAMBRES OFFERTES A LA LOCATION : 100 464
Répartition des chambres d'hôtels par Subdivision


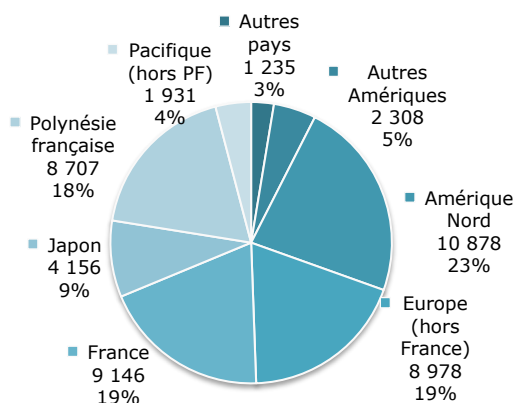
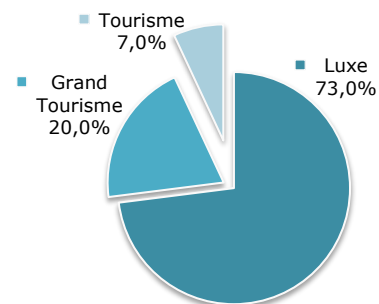
© ISPF

Répartition des chambres d'hôtels par Classe


© ISPF

CHAMBRES VENDUES : 47 339
Répartition des chambres vendues par Subdivision


© ISPF

Répartition des chambres vendues par pays de résidence

Répartition des chambres vendues par Classe


© ISPF

REPARTITION DES CHAMBRES VENDUES PAR SUBDIVISION ET PAR CLASSE

| unité : | MAI-08 | FÉVR-09 | MARS-09 | AVR-09 | MAI-09 | VARIATION 2009/2008 |
|----------------------------|---------------|---------------|---------------|---------------|---------------|---------------------|
| | nombre | nombre | nombre | nombre | nombre | % |
| IDV | 33 507 | 21 919 | 23 958 | 23 720 | 26 909 | -19,7% |
| Tourisme | 2 840 | 1 850 | 1 960 | 2 321 | 2 384 | -16,1% |
| Grand Tourisme | 7 875 | 5 493 | 6 123 | 4 874 | 5 534 | -29,7% |
| Luxe | 22 792 | 14 576 | 15 875 | 16 525 | 18 991 | -16,7% |
| ISLV | 21 466 | 9 200 | 12 998 | 13 035 | 16 805 | -21,7% |
| Tourisme | 737 | 457 | 379 | 444 | 537 | -27,1% |
| Grand Tourisme | 5 780 | 2 047 | 3 167 | 3 376 | 3 158 | -45,4% |
| Luxe | 14 949 | 6 696 | 9 452 | 9 215 | 13 110 | -12,3% |
| AUTRES subdivisions | 3 785 | 2 016 | 2 521 | 2 935 | 3 625 | -4,2% |
| Tourisme | 468 | 304 | 399 | 473 | 376 | -19,7% |
| Grand Tourisme | 1 057 | 527 | 684 | 704 | 793 | -25,0% |
| Luxe | 2 260 | 1 185 | 1 438 | 1 758 | 2 456 | 8,7% |
| TOTAL | 58 758 | 33 135 | 39 477 | 39 690 | 47 339 | -19,4% |
| TOTAL Tourisme | 4 045 | 2 611 | 2 738 | 3 238 | 3 297 | -18,5% |
| TOTAL Grand Tourisme | 14 712 | 8 067 | 9 974 | 8 954 | 9 485 | -35,5% |
| TOTAL Luxe | 40 001 | 22 457 | 26 765 | 27 498 | 34 557 | -13,6% |

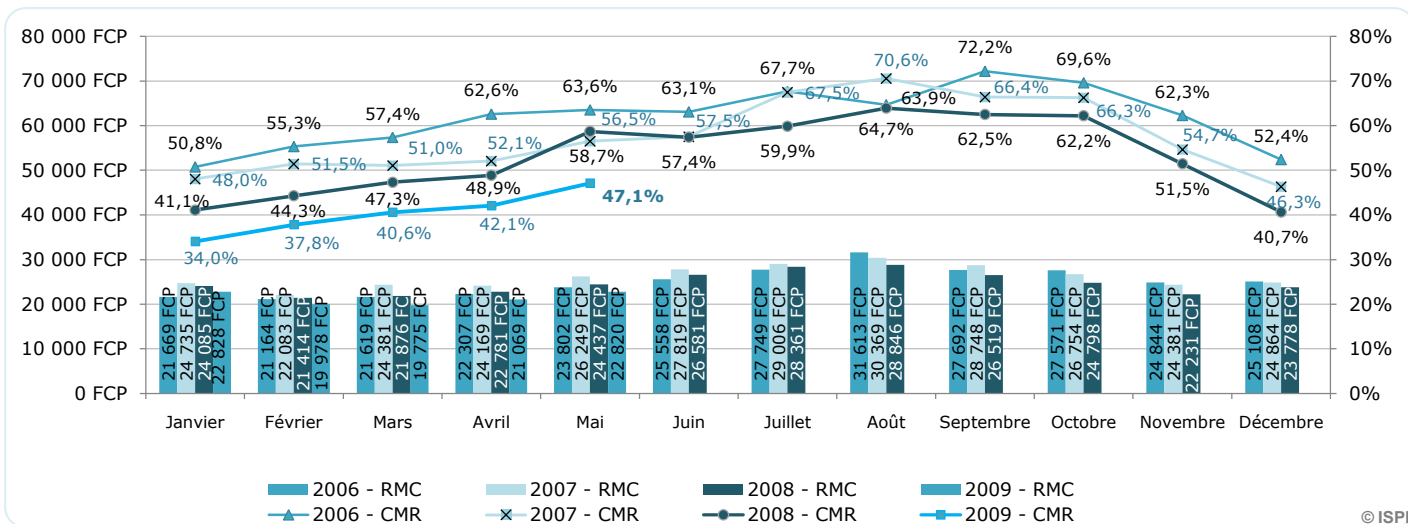
Source : ISPF - Enquête de Fréquentation Hôtelière (EFH)



MAI 2009

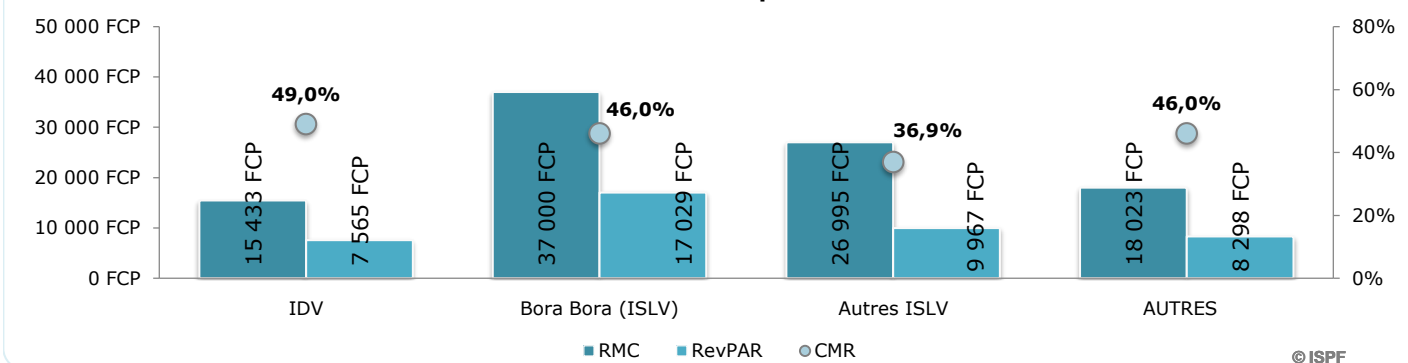
INDICATEURS DE GESTION DU MOIS

RMC : Recette Moyenne par Chambre louée **22 820 FCP**
RevPar : Revenu moyen par chambre disponible **10 753 FCP**
CMR : Coefficient Moyen de Remplissage **47,1%**



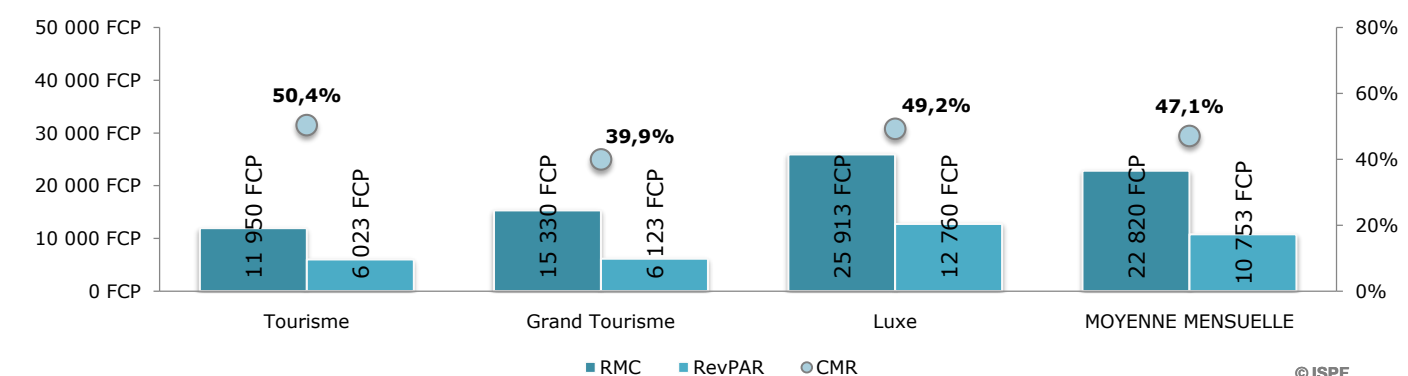
© ISPF

Indicateurs de Gestion par Subdivision



© ISPF

Indicateurs de Gestion par Classe



© ISPF

- **Le CMR ou Coefficient Moyen de Remplissage**, exprimé en pourcentage, est obtenu en divisant le nombre de chambres vendues par le nombre de chambres offertes à la location.
- **Le RMC ou Revenu Moyen par Chambre louée** est le produit de la Recette par le nombre de chambres vendues.
- **Le RevPar ou Revenu Moyen par Chambre disponible** est le produit de la Recette par le CMR. Il permet de mieux cerner les liens entre le remplissage et le prix de vente.