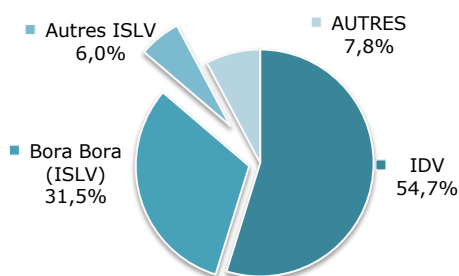


JUIN 2009

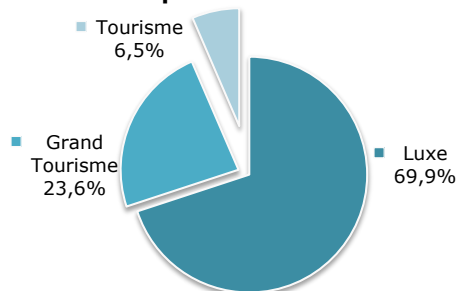
CHAMBRES OFFERTES A LA LOCATION : 97 541

Répartition des chambres d'hôtels par Subdivision



© ISPF

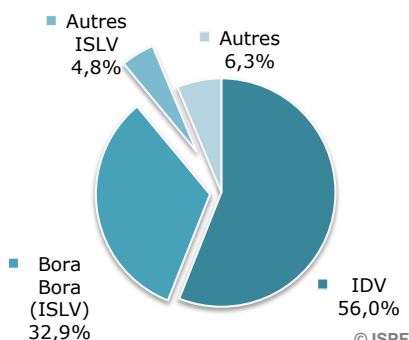
Répartition des chambres d'hôtels par Classe



© ISPF

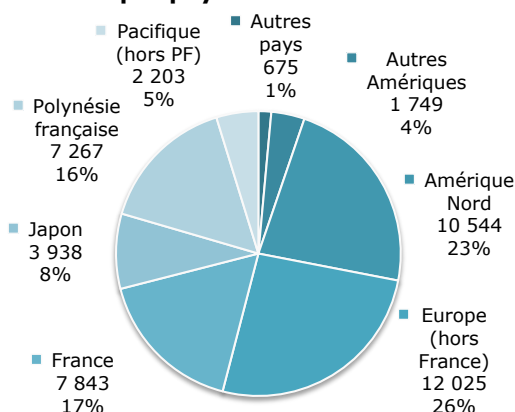
CHAMBRES VENDUES : 46 244

Répartition des chambres vendues par Subdivision

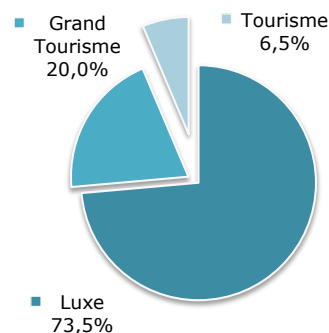


© ISPF

Répartition des chambres vendues par pays de résidence



Répartition des chambres vendues par Classe



© ISPF

REPARTITION DES CHAMBRES VENDUES PAR SUBDIVISION ET PAR CLASSE

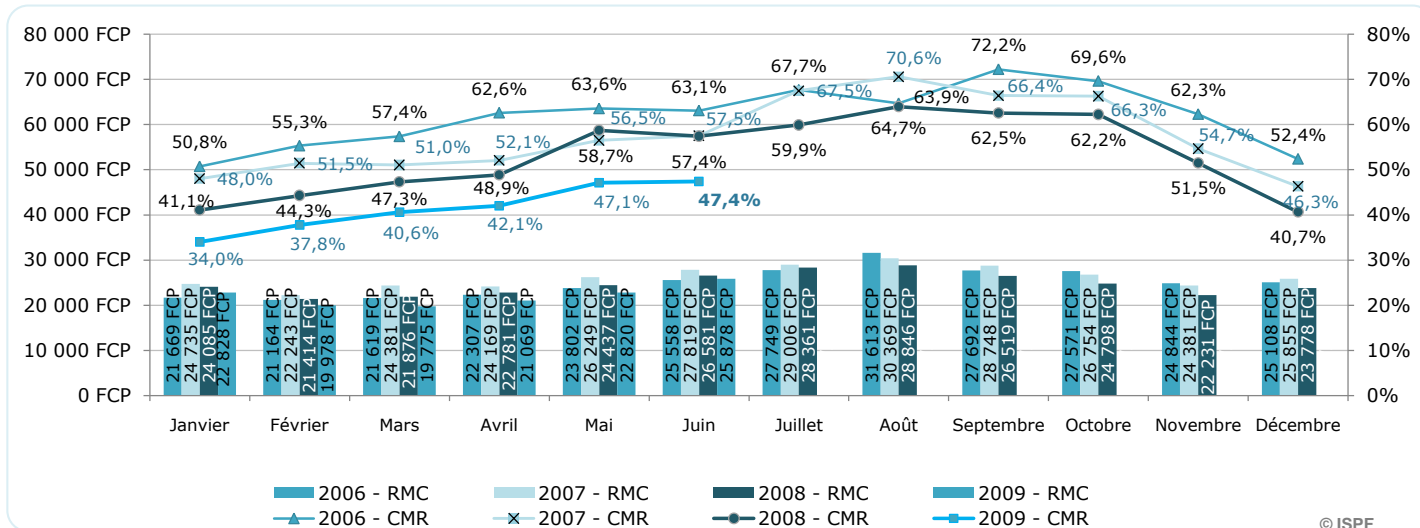
	unité :	JUIN-08	MARS-09	AVR-09	MAI-09	JUIN-09	VARIATION
		nombre	nombre	nombre	nombre	nombre	2009/2008
IDV		31 323	23 958	23 720	26 909	25 904	-17,3%
Tourisme		2 585	1 960	2 321	2 384	2 103	-18,6%
Grand Tourisme		8 059	6 123	4 874	5 534	5 316	-34,0%
Luxe		20 679	15 875	16 525	18 991	18 485	-10,6%
ISLV		20 899	12 998	13 035	16 805	17 441	-16,5%
Tourisme		521	379	444	537	501	-3,8%
Grand Tourisme		5 644	3 167	3 376	3 158	3 150	-44,2%
Luxe		14 734	9 452	9 215	13 110	13 790	-6,4%
AUTRES subdivisions		3 536	2 534	2 948	3 638	2 899	-18,0%
Tourisme		332	399	473	376	346	4,2%
Grand Tourisme		799	697	717	806	794	-0,6%
Luxe		2 405	1 438	1 758	2 456	1 759	-26,9%
TOTAL		55 758	39 490	39 703	47 352	46 244	-17,1%
TOTAL Tourisme		3 438	2 738	3 238	3 297	2 950	-14,2%
TOTAL Grand Tourisme		14 502	9 987	8 967	9 498	9 260	-36,1%
TOTAL Luxe		37 818	26 765	27 498	34 557	34 034	-10,0%

Source : ISPF - Enquête de Fréquentation Hôtelière (EFH)

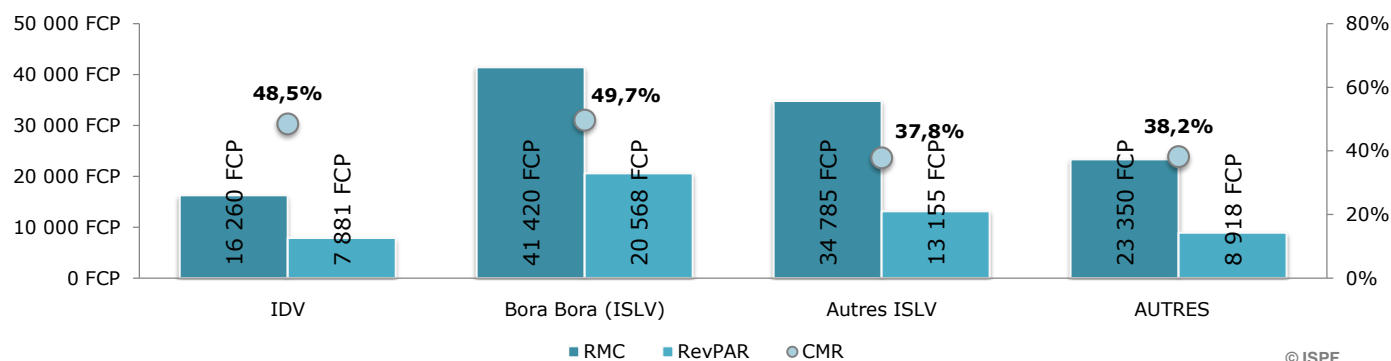
JUIN 2009

INDICATEURS DE GESTION DU MOIS

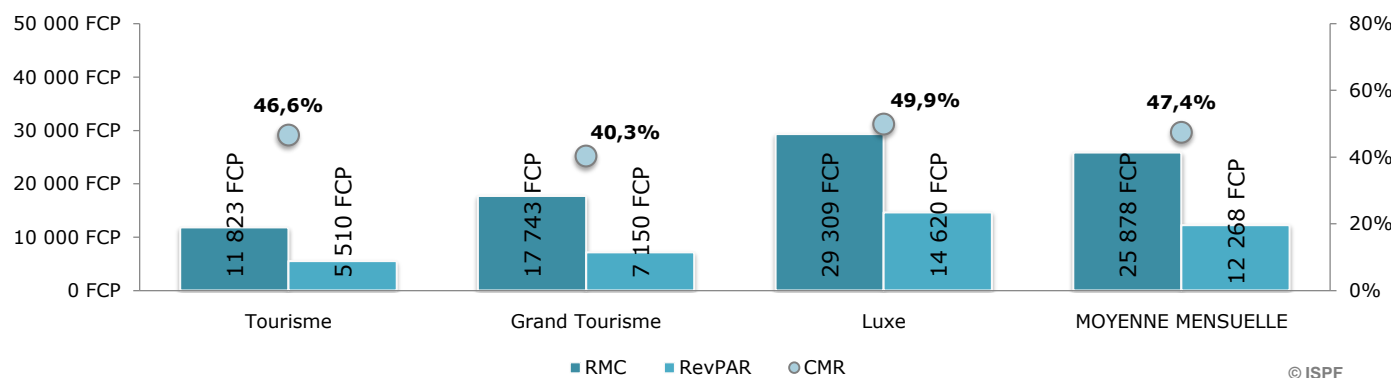
RMC : Recette Moyenne par Chambre louée **25 878 FCP**
RevPar : Revenu moyen par chambre disponible **12 268 FCP**
CMR : Coefficient Moyen de Remplissage **47,4%**



Indicateurs de Gestion par Subdivision



Indicateurs de Gestion par Classe



- **Le CMR ou Coefficient Moyen de Remplissage**, exprimé en pourcentage, est obtenu en divisant le nombre de chambres vendues par le nombre de chambres offertes à la location.
- **Le RMC ou Revenu Moyen par Chambre louée** est le produit de la Recette par le nombre de chambres vendues.
- **Le RevPar ou Revenu Moyen par Chambre disponible** est le produit de la Recette par le CMR. Il permet de mieux cerner les liens entre le remplissage et le prix de vente.