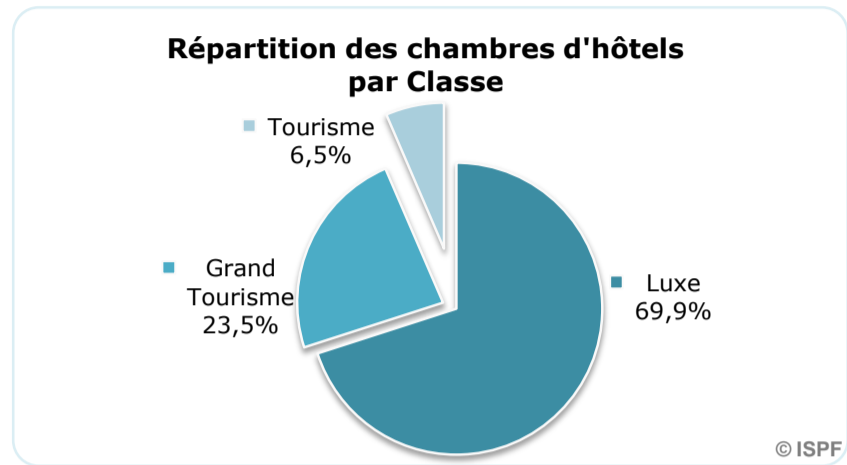
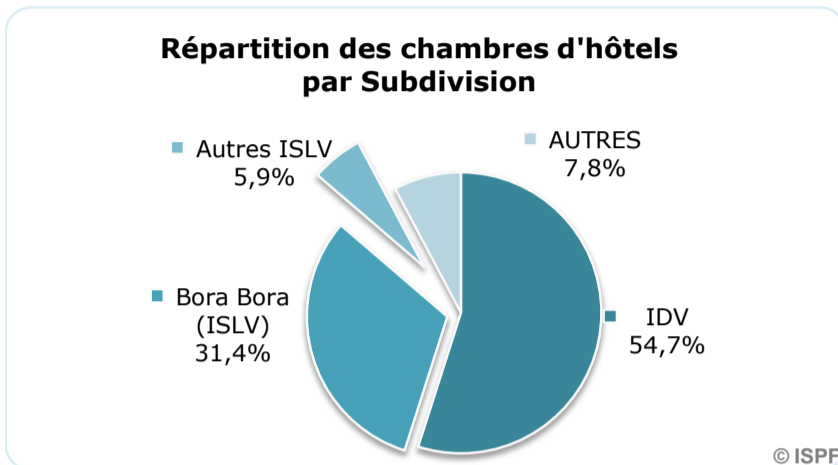
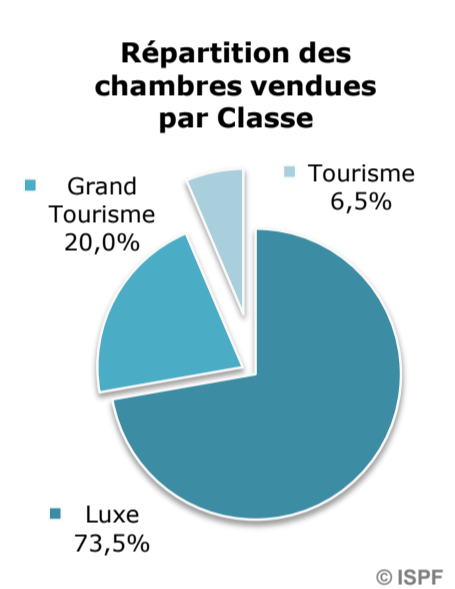
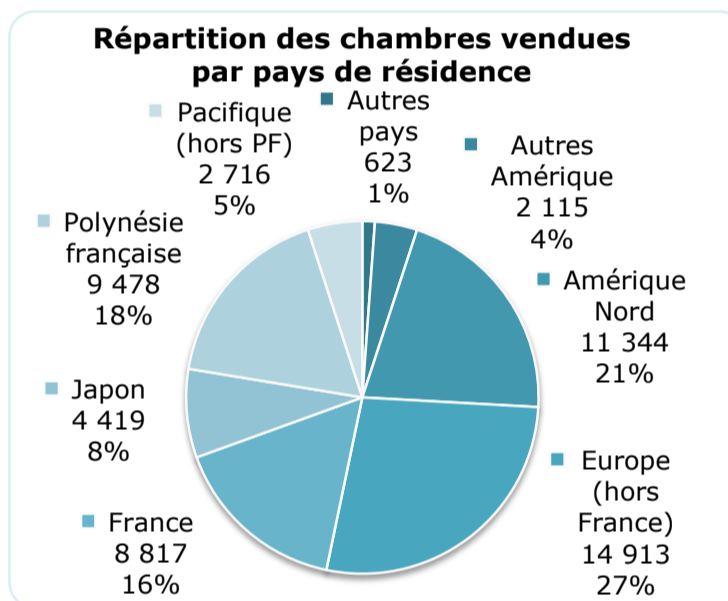
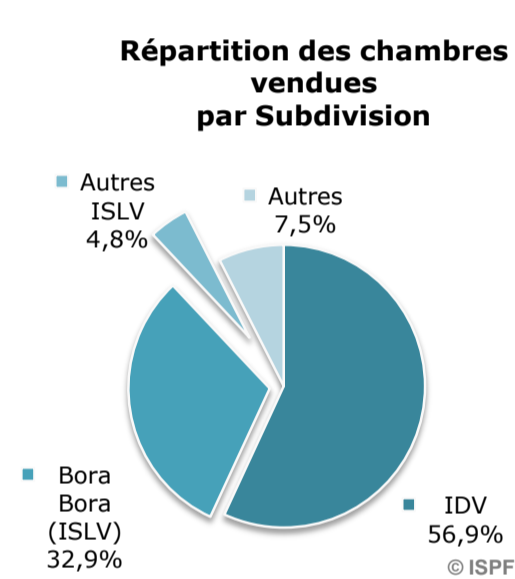


JUILLET 2009
CHAMBRES OFFERTES A LA LOCATION : 101 095

CHAMBRES VENDUES : 54 425

REPARTITION DES CHAMBRES VENDUES PAR SUBDIVISION ET PAR CLASSE

	JUIL-08	AVR-09	MAI-09	JUIN-09	JUIL-09	VARIATION 2009/2008
unité :	nombre	nombre	nombre	nombre	nombre	%
IDV	32 285	23 720	26 909	25 904	30 968	-4,1%
Tourisme	3 346	2 321	2 384	2 103	2 466	-26,3%
Grand Tourisme	8 351	4 874	5 534	5 316	6 539	-21,7%
Luxe	20 588	16 525	18 991	18 485	21 963	6,7%
ISLV	22 626	13 035	16 805	17 441	19 383	-14,3%
Tourisme	595	444	537	501	618	3,9%
Grand Tourisme	6 167	3 376	3 158	3 150	3 982	-35,4%
Luxe	15 864	9 215	13 110	13 790	14 783	-6,8%
AUTRES subdivisions	4 683	2 942	3 632	2 893	4 074	-13,0%
Tourisme	541	473	376	346	398	-26,4%
Grand Tourisme	1 151	711	800	788	1 114	-3,2%
Luxe	2 991	1 758	2 456	1 759	2 562	-14,3%
TOTAL	59 594	39 697	47 346	46 238	54 425	-8,7%
TOTAL Tourisme	4 482	3 238	3 297	2 950	3 482	-22,3%
TOTAL Grand Tourisme	15 669	8 961	9 492	9 254	11 635	-25,7%
TOTAL Luxe	39 443	27 498	34 557	34 034	39 308	-0,3%

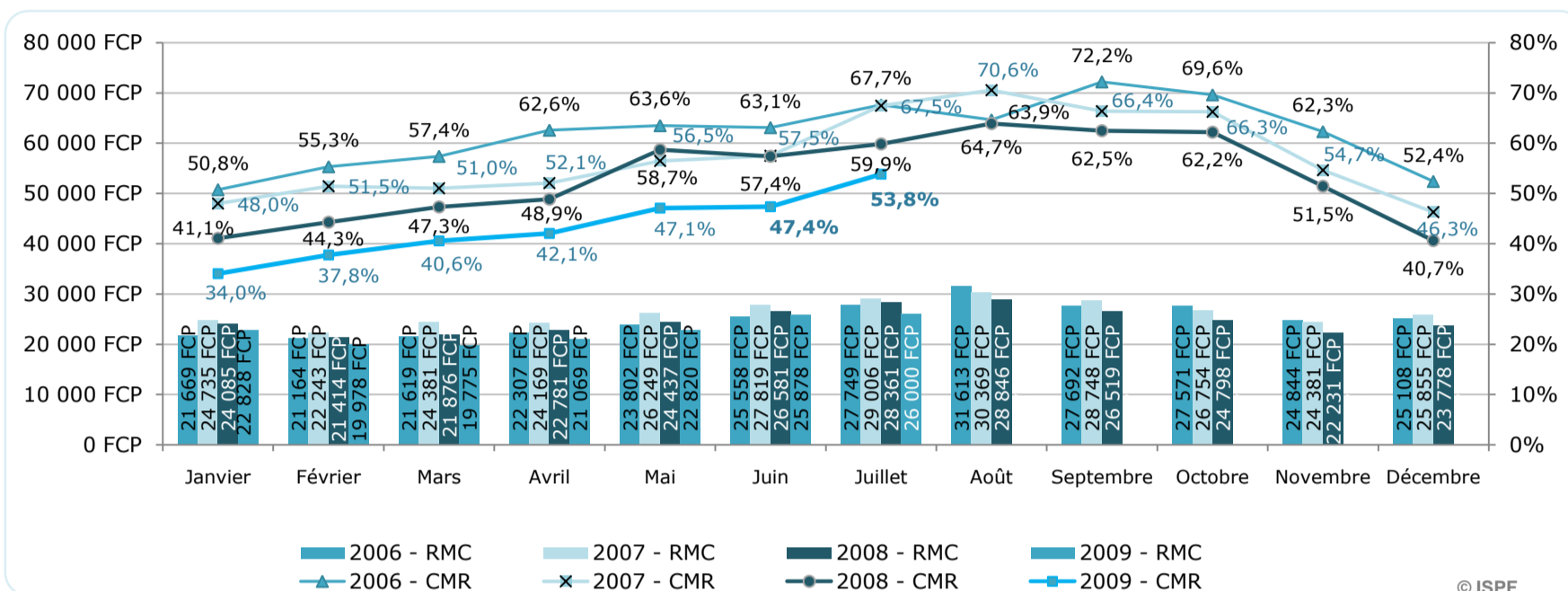
Source : ISPF - Enquête de Fréquentation Hôtelière (EFH)



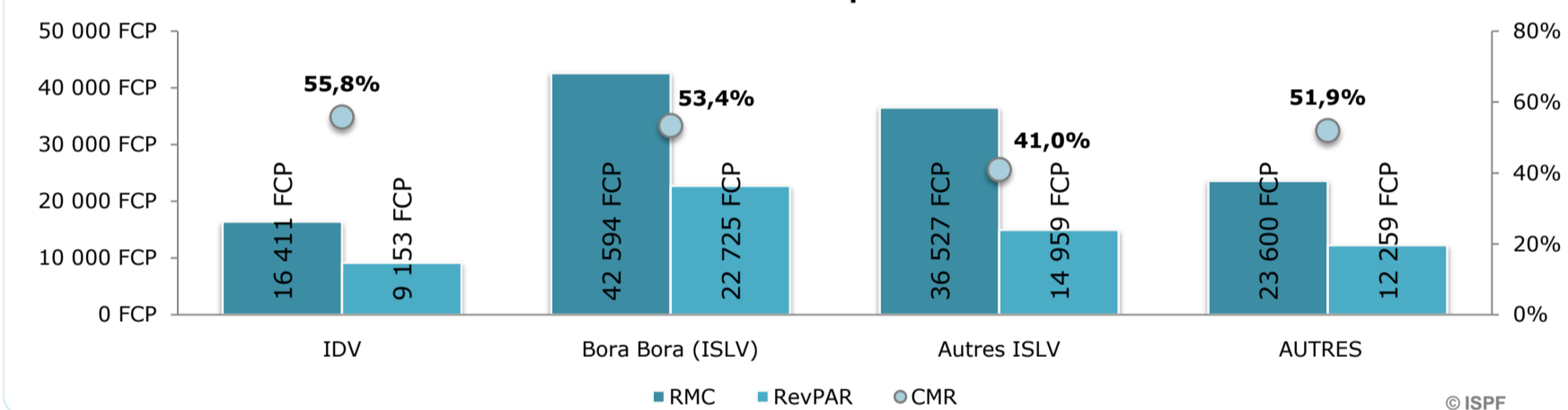
JUILLET 2009

INDICATEURS DE GESTION DU MOIS

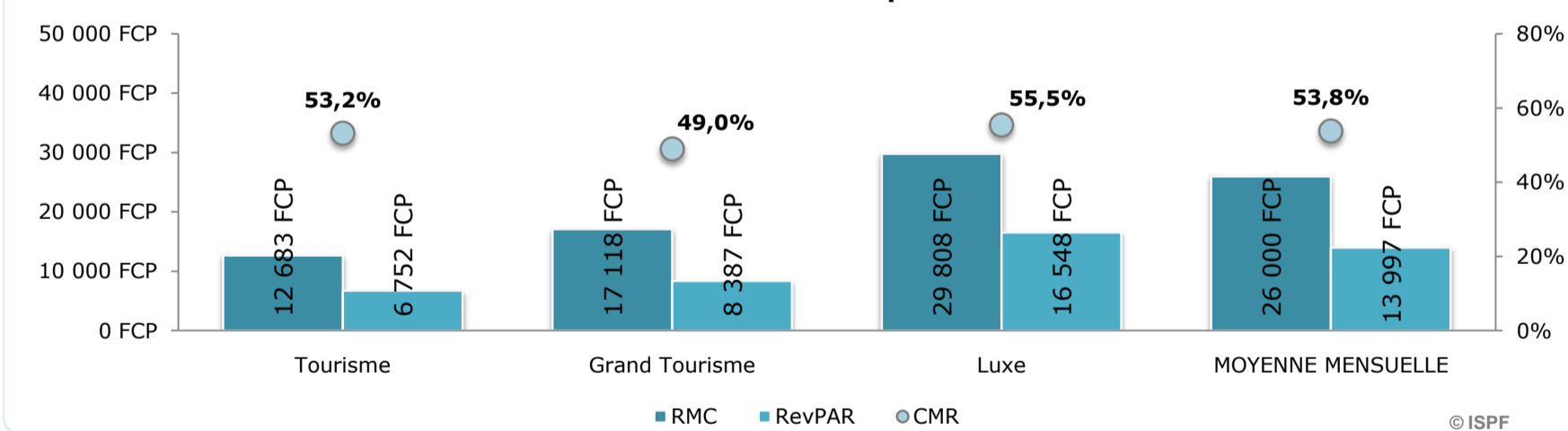
RMC : Recette Moyenne par Chambre louée **26 000 FCP**
RevPar : Revenu moyen par chambre disponible **13 997 FCP**
CMR : Coefficient Moyen de Remplissage **53,8%**



Indicateurs de Gestion par Subdivision



Indicateurs de Gestion par Classe



- Le **CMR** ou **Coefficient Moyen de Remplissage**, exprimé en pourcentage, est obtenu en divisant le nombre de chambres vendues par le nombre de chambres offertes à la location.
- Le **RMC** ou **Revenu Moyen par Chambre louée** est le produit de la Recette par le nombre de chambres vendues.
- Le **RevPar** ou **Revenu Moyen par Chambre disponible** est le produit de la Recette par le CMR. Il permet de mieux cerner les liens entre le remplissage et le prix de vente.