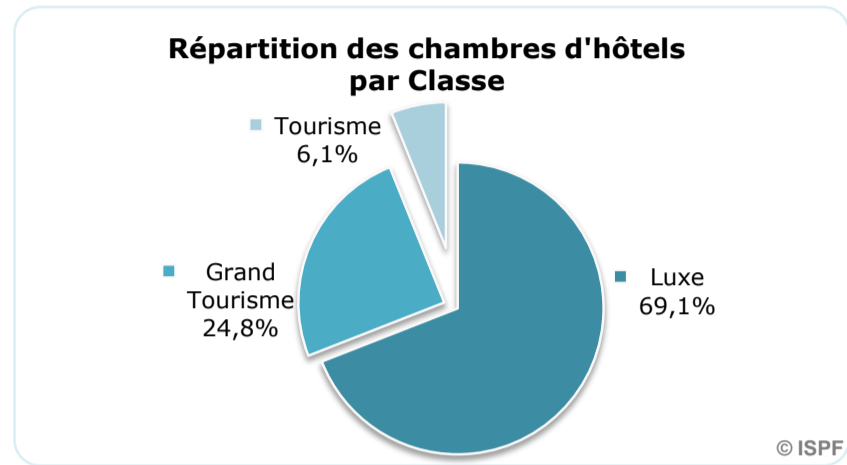
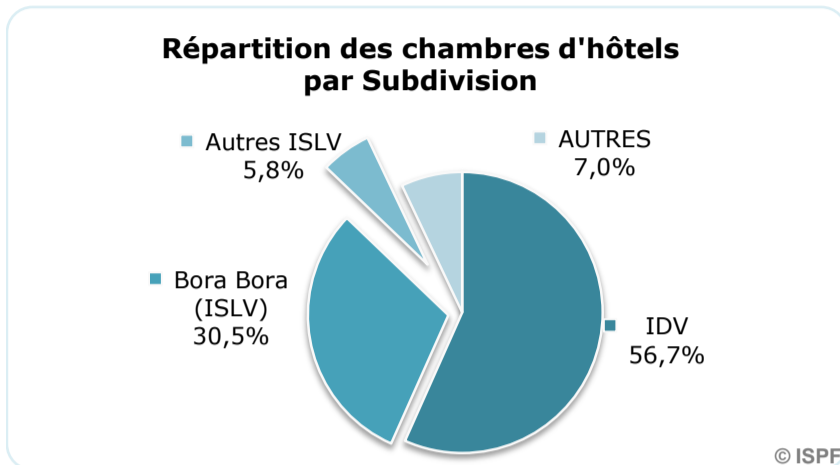
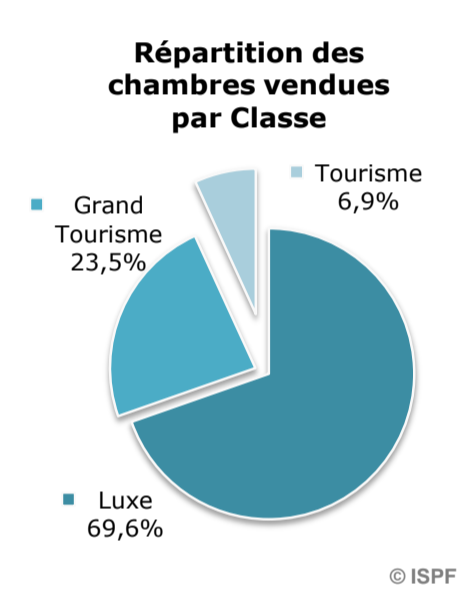
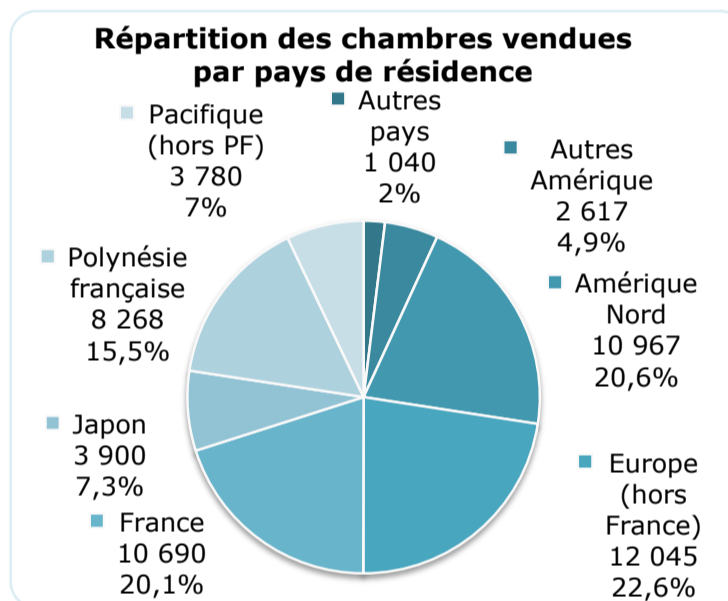
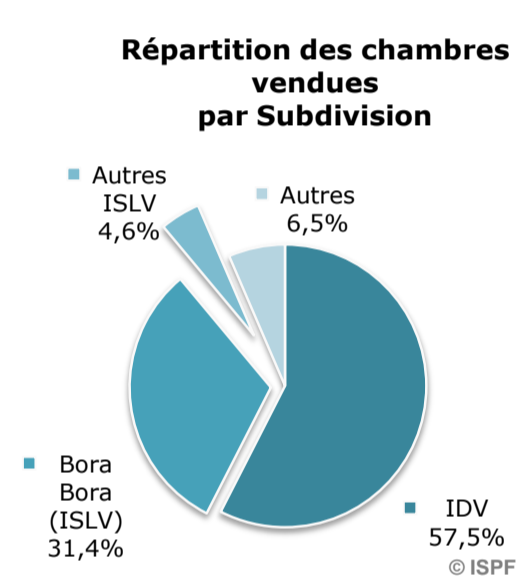


OCTOBRE 2009
CHAMBRES OFFERTES A LA LOCATION : 103 748

CHAMBRES VENDUES : 53 307

REPARTITION DES CHAMBRES VENDUES PAR SUBDIVISION ET PAR CLASSE

	OCT-08	JUIL-09	AOÛT-09	SEPT-09	OCT-09	VARIATION 2009/2008
unité :	nombre	nombre	nombre	nombre	nombre	%
IDV	33 377	31 351	31 340	31 217	30 660	-8,1%
Tourisme	2 906	2 466	2 507	2 541	2 201	-24,3%
Grand Tourisme	8 454	6 922	7 257	7 477	7 762	-8,2%
Luxe	22 017	21 963	21 576	21 199	20 697	-6,0%
ISLV	25 514	19 383	22 259	20 891	19 199	-24,8%
Tourisme	681	618	652	889	671	-1,5%
Grand Tourisme	6 985	3 982	4 366	4 191	3 817	-45,4%
Luxe	17 848	14 783	17 241	15 811	14 711	-17,6%
AUTRES subdivisions	4 557	4 196	5 133	4 350	3 448	-24,3%
Tourisme	480	398	525	625	768	60,0%
Grand Tourisme	1 322	1 236	1 506	1 258	962	-27,2%
Luxe	2 755	2 562	3 102	2 467	1 718	-37,6%
TOTAL	63 448	54 930	58 732	56 458	53 307	-16,0%
TOTAL Tourisme	4 067	3 482	3 684	4 055	3 640	-10,5%
TOTAL Grand Tourisme	16 761	12 140	13 129	12 926	12 541	-25,2%
TOTAL Luxe	42 620	39 308	41 919	39 477	37 126	-12,9%

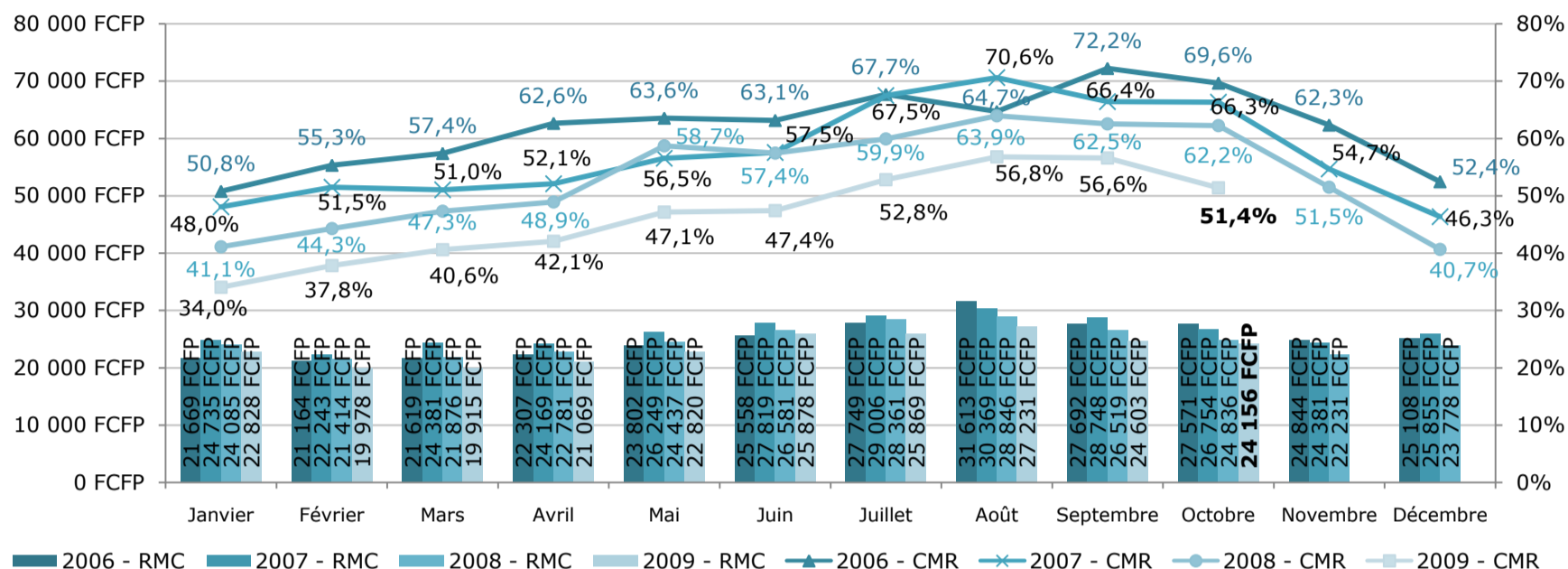
Source : ISPF - Enquête de Fréquentation Hôtelière (EFH)



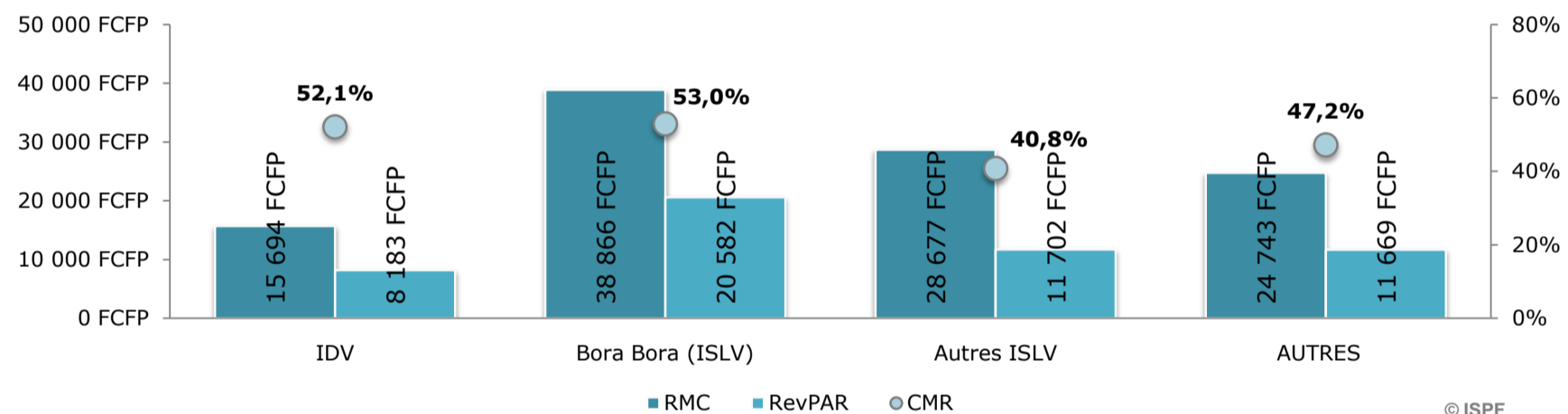
OCTOBRE 2009

INDICATEURS DE GESTION DU MOIS

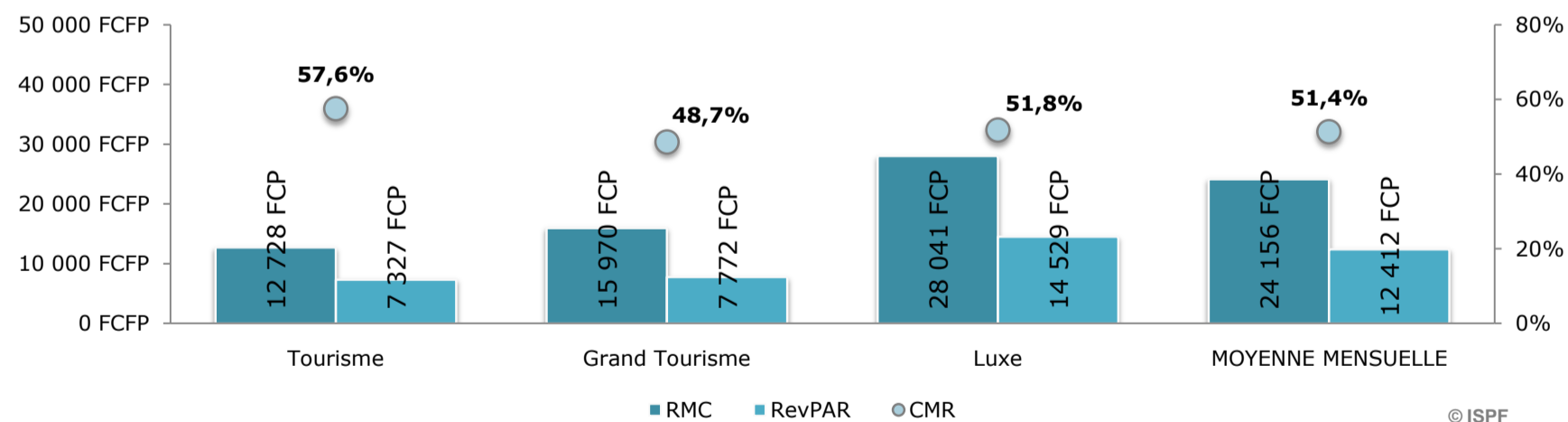
RMC : Recette Moyenne par Chambre louée **24 156 FCFP**
RevPar : Revenu moyen par chambre disponible **12 412 FCFP**
CMR : Coefficient Moyen de Remplissage **51,4%**



Indicateurs de Gestion par Subdivision



Indicateurs de Gestion par Classe



- Le **CMR** ou **Coefficient Moyen de Remplissage**, exprimé en pourcentage, est obtenu en divisant le nombre de chambres vendues par le nombre de chambres offertes à la location.
- Le **RMC** ou **Revenu Moyen par Chambre louée** est le produit de la Recette par le nombre de chambres vendues.
- Le **RevPar** ou **Revenu Moyen par Chambre disponible** est le produit de la Recette par le CMR. Il permet de mieux cerner les liens entre le remplissage et le prix de vente.