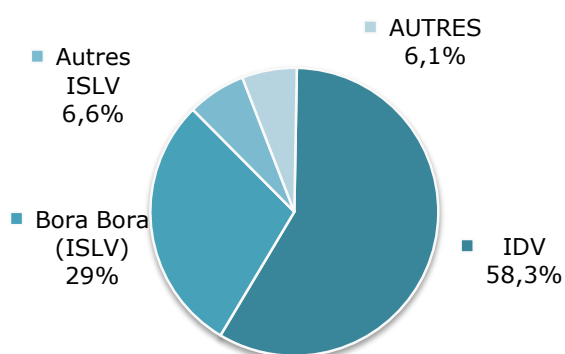




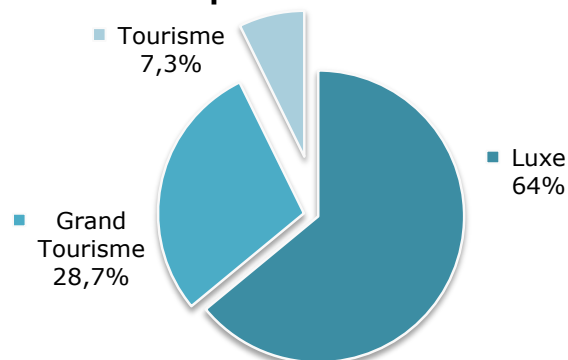
FÉVRIER 2010

CHAMBRES OFFERTES A LA LOCATION : 81 553

Répartition des chambres d'hôtels par Subdivision



Répartition des chambres d'hôtels par Classe

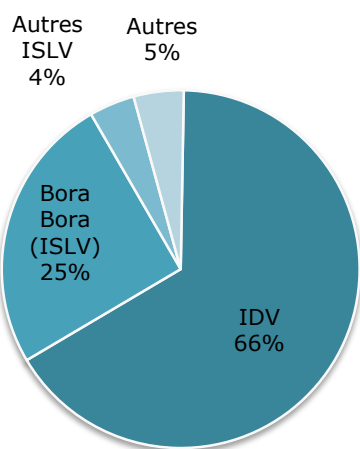


© ISPF

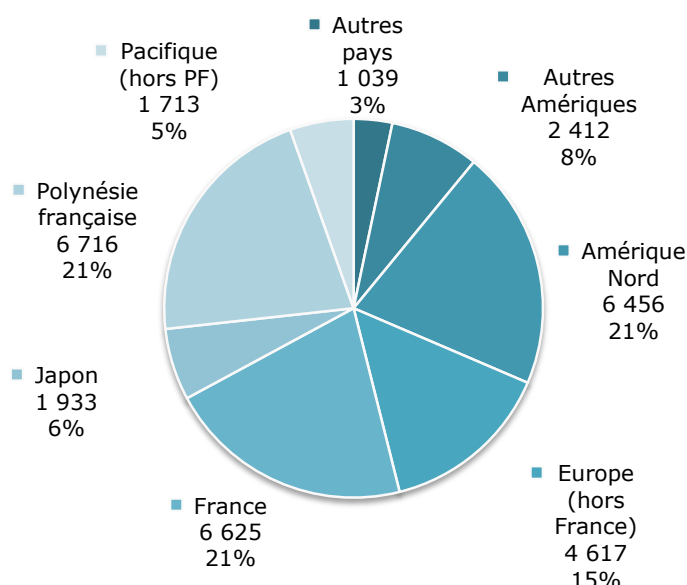
© ISPF

CHAMBRES VENDUES : 31 511

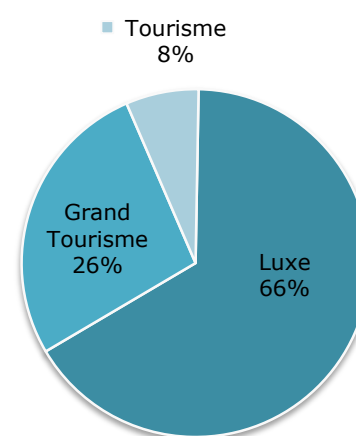
Répartition des chambres vendues par Subdivision



Répartition des chambres vendues par pays de résidence



Répartition des chambres vendues par Classe



© ISPF

REPARTITION DES CHAMBRES VENDUES PAR SUBDIVISION ET PAR CLASSE

	FÉVR-09	NOV-09	DÉC-09	JANV-10	FÉVR-10	VARIATION 2010/2009
	nombre	nombre	nombre	nombre	nombre	%
IDV	21 919	30 155	28 418	21 621	20 868	-4,8%
Tourisme	1 850	1 780	1 680	1 545	1 507	-18,5%
Grand Tourisme	5 493	7 038	6 713	5 484	5 886	7,2%
Luxe	14 576	21 337	20 025	14 592	13 475	-7,6%
ISLV	9 200	16 011	12 103	11 117	9 218	0,2%
Tourisme	457	616	378	364	377	-17,5%
Grand Tourisme	2 047	3 513	2 354	2 195	2 049	0,1%
Luxe	6 696	11 882	9 371	8 558	6 792	1,4%
AUTRES subdivisions	1 999	2 619	2 141	1 586	1 425	-28,7%
Tourisme	304	478	369	195	250	-17,8%
Grand Tourisme	510	766	636	540	568	11,4%
Luxe	1 185	1 375	1 136	851	607	-48,8%
TOTAL	33 118	48 785	42 662	34 324	31 511	-4,9%
TOTAL Tourisme	2 611	2 874	2 427	2 104	2 134	-18,3%
TOTAL Grand Tourisme	8 050	11 317	9 703	8 219	8 503	5,6%
TOTAL Luxe	22 457	34 594	30 532	24 001	20 874	-7,0%

Source : ISPF - Enquête de Fréquentation Hôtelière (EFH)

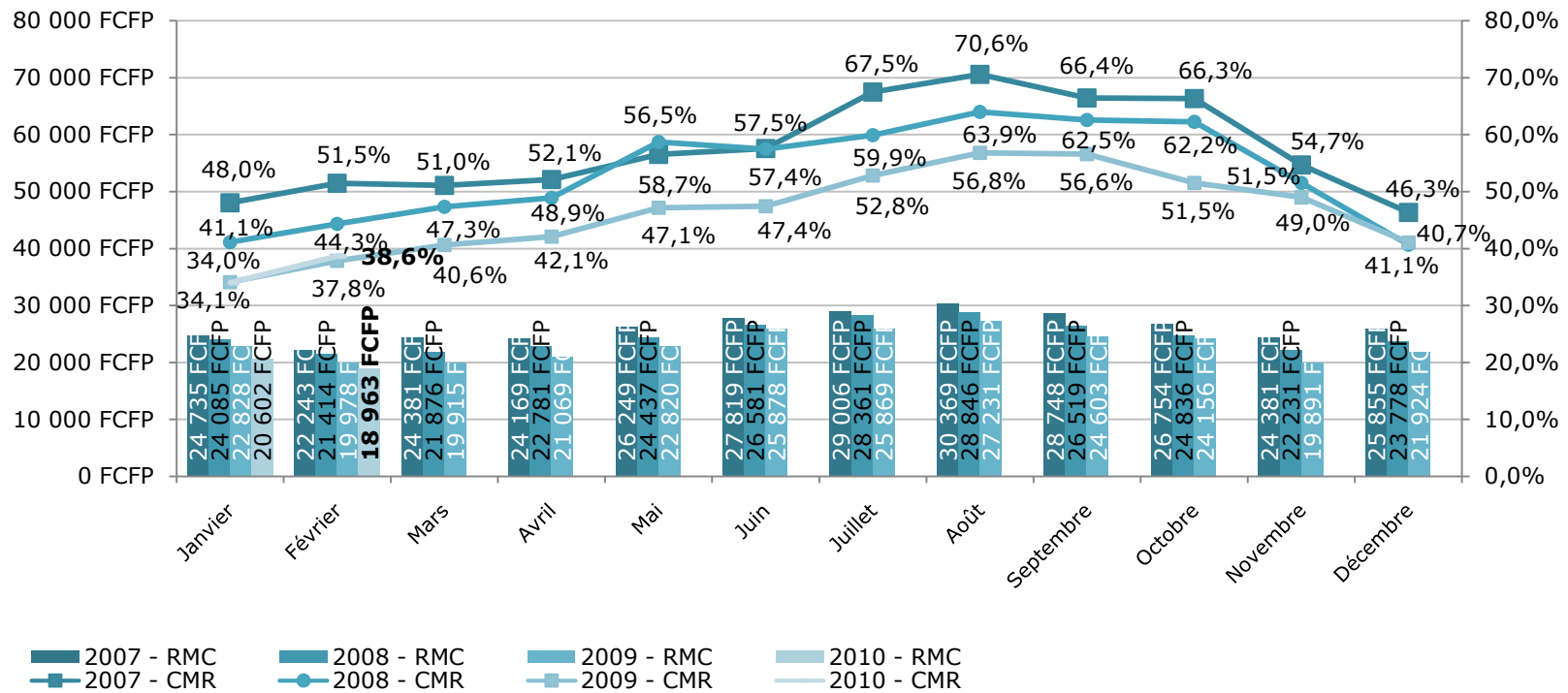


FÉVRIER 2010

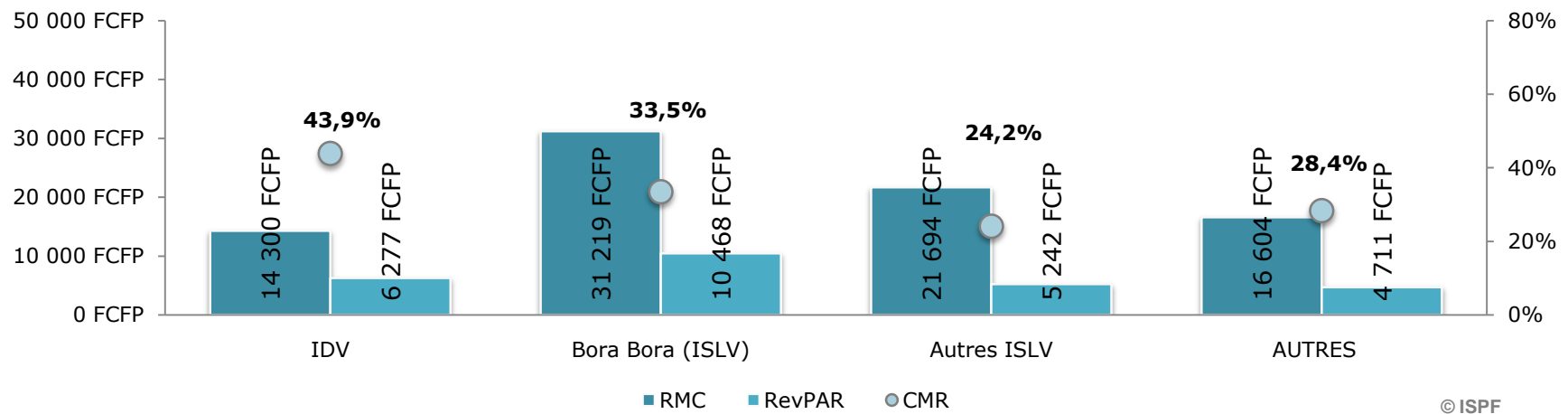
INDICATEURS DE GESTION DU MOIS

RMC : Recette Moyenne par Chambre louée
RevPar : Revenu moyen par chambre disponible
CMR : Coefficient Moyen de Remplissage

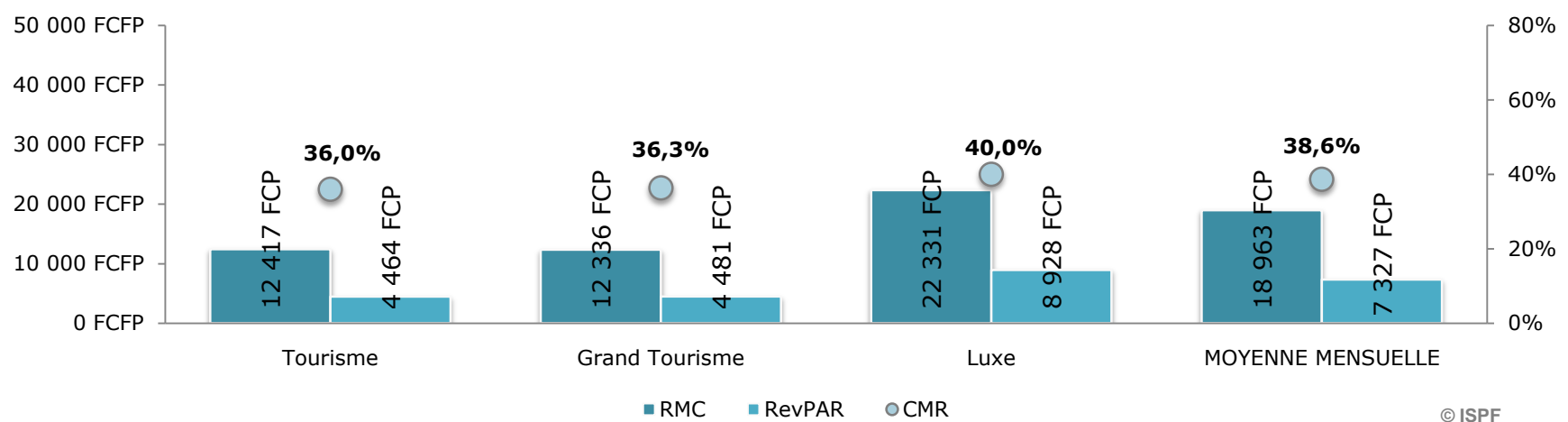
18 963 FCFP
7 327 FCFP
38,6%



Indicateurs de Gestion par Subdivision



Indicateurs de Gestion par Classe



- **Le CMR ou Coefficient Moyen de Remplissage**, exprimé en pourcentage, est obtenu en divisant le nombre de chambres vendues par le nombre de chambres offertes à la location.
- **Le RMC ou Revenu Moyen par Chambre louée** est le produit de la Recette par le nombre de chambres vendues.
- **Le RevPar ou Revenu Moyen par Chambre disponible** est le produit de la Recette par le CMR. Il permet de mieux cerner les liens entre le remplissage et le prix de vente.