



INSTITUT DE LA STATISTIQUE DE LA POLYNESIE FRANCAISE

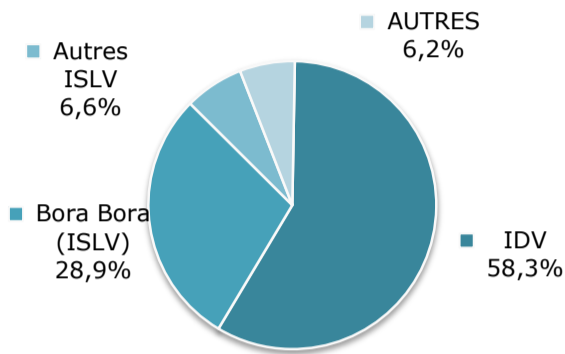
BP 395 PAPEETE - Tél. : 47 34 34 - Fax : 42 72 52 - Email: bi@ispf.pf

HÔTELLERIE INTERNATIONALE

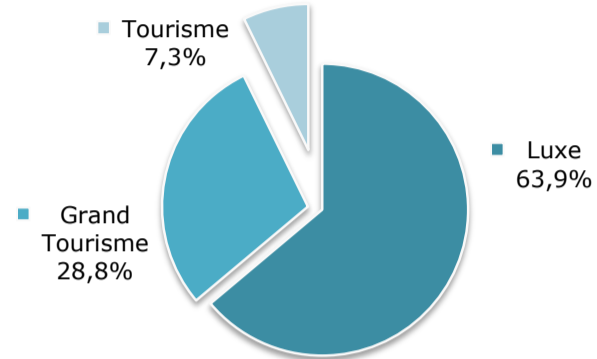
AVRIL 2010

CHAMBRES OFFERTES A LA LOCATION : 87 699

Répartition des chambres d'hôtels par Subdivision



Répartition des chambres d'hôtels par Classe

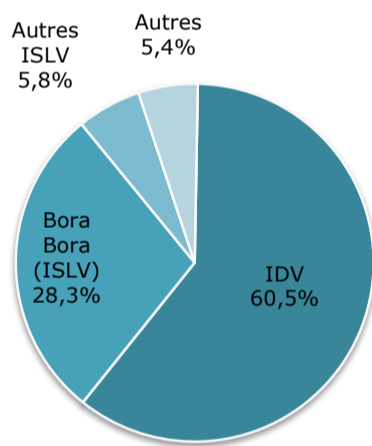


© ISPF

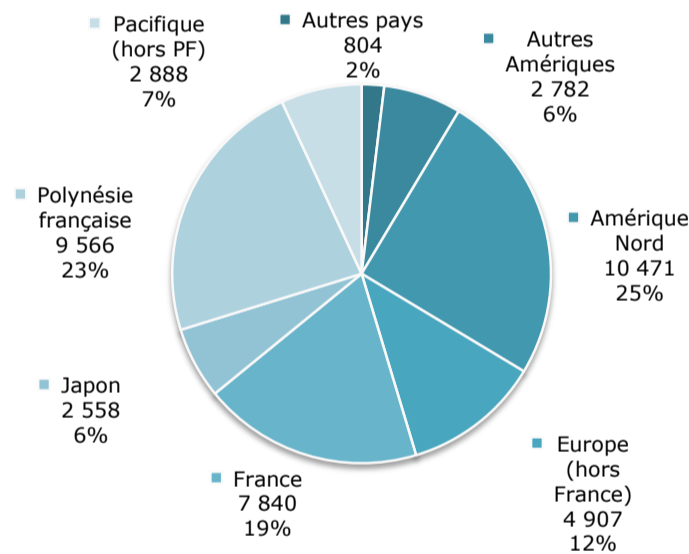
© ISPF

CHAMBRES VENDUES : 41 816

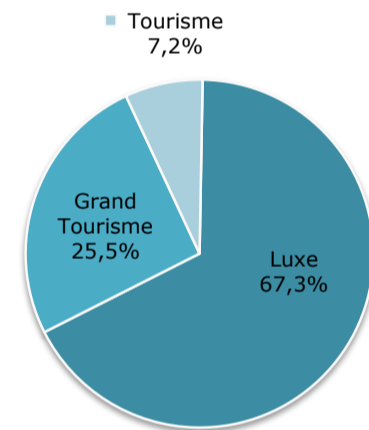
Répartition des chambres vendues par Subdivision



Répartition des chambres vendues par pays de résidence



Répartition des chambres vendues par Classe



© ISPF

REPARTITION DES CHAMBRES VENDUES PAR SUBDIVISION ET PAR CLASSE

	AVR-09	JANV-10	FÉVR-10	MARS-10	AVR-10	VARIATION 2010/2009
	nombre	nombre	nombre	nombre	nombre	%
IDV	23 720	21 621	20 868	22 926	25 286	6,6%
Tourisme	2 321	1 545	1 507	1 831	1 983	-14,6%
Grand Tourisme	4 874	5 484	5 886	6 579	7 290	49,6%
Luxe	16 525	14 592	13 475	14 516	16 013	-3,1%
ISLV	13 035	11 117	9 218	11 834	14 284	9,6%
Tourisme	444	364	377	632	520	17,1%
Grand Tourisme	3 376	2 195	2 049	2 435	2 774	-17,8%
Luxe	9 215	8 558	6 792	8 767	10 990	19,3%
AUTRES subdivisions	2 935	1 603	1 442	1 510	2 246	-23,5%
Tourisme	473	195	250	376	520	9,9%
Grand Tourisme	704	557	585	469	601	-14,6%
Luxe	1 758	851	607	665	1 125	-36,0%
TOTAL	39 690	34 341	31 528	36 270	41 816	5,4%
TOTAL Tourisme	3 238	2 104	2 134	2 839	3 023	-6,6%
TOTAL Grand Tourisme	8 954	8 236	8 520	9 483	10 665	19,1%
TOTAL Luxe	27 498	24 001	20 874	23 948	28 128	2,3%

Source : ISPF - Enquête de Fréquentation Hôtelière (EFH)

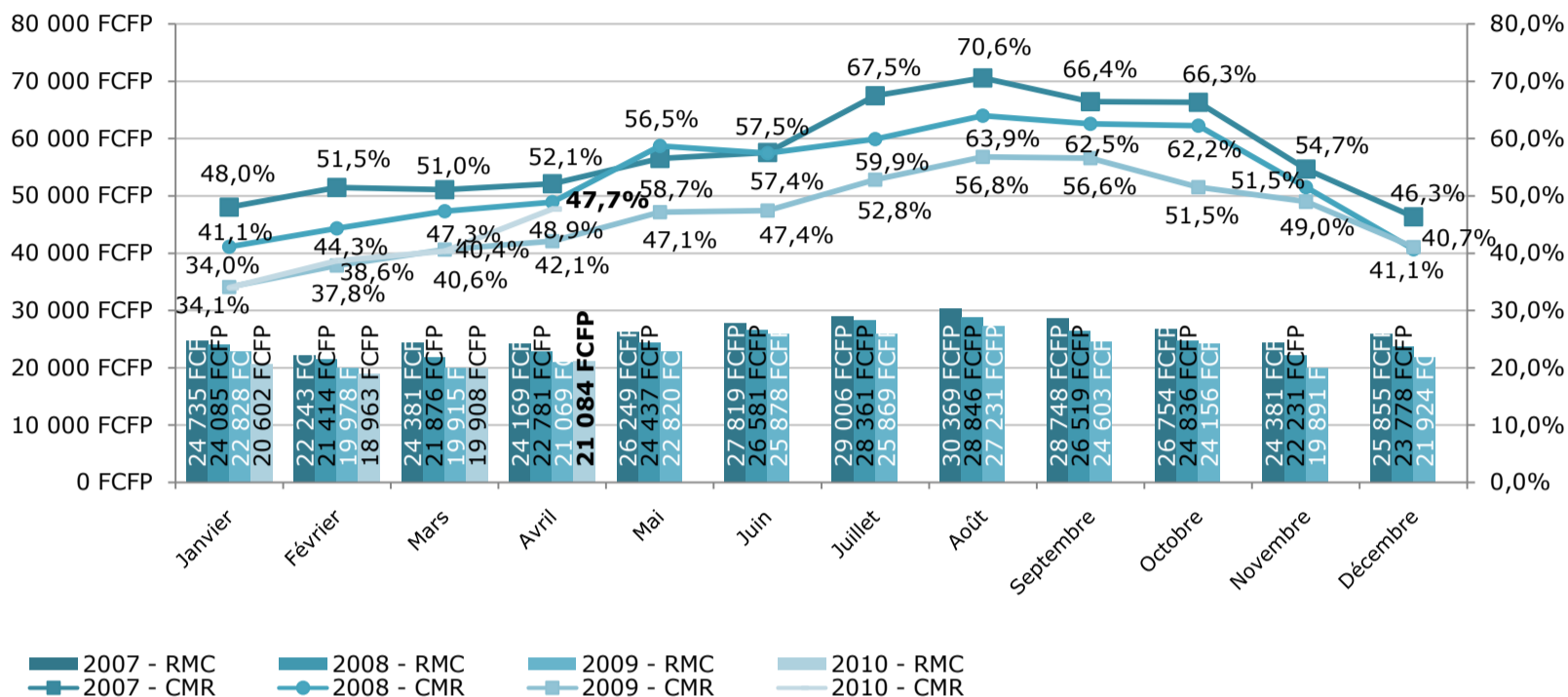


AVRIL 2010

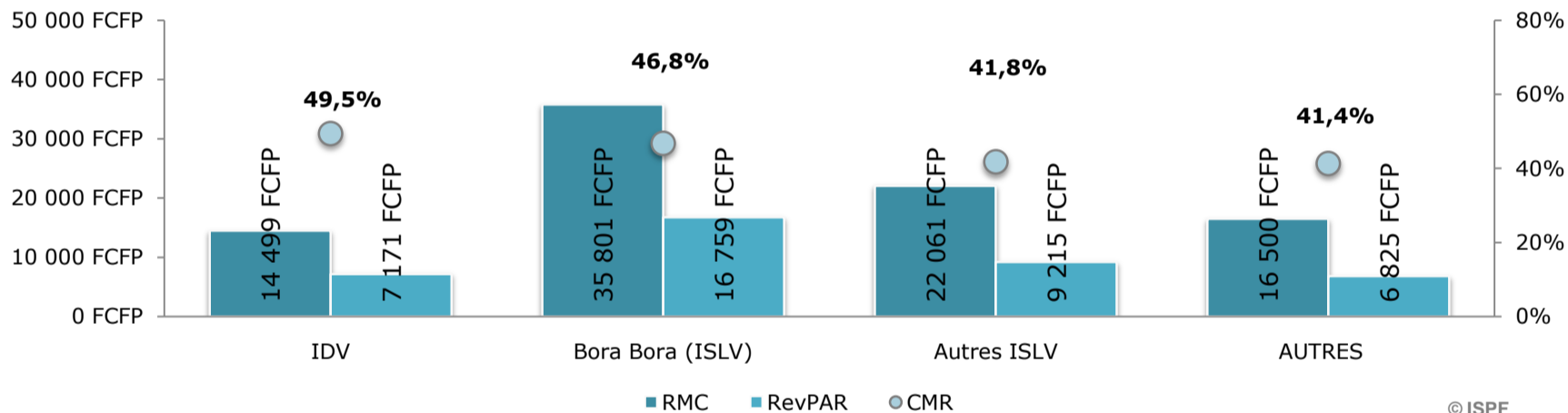
INDICATEURS DE GESTION DU MOIS

RMC : Recette Moyenne par Chambre louée
RevPar : Revenu moyen par chambre disponible
CMR : Coefficient Moyen de Remplissage

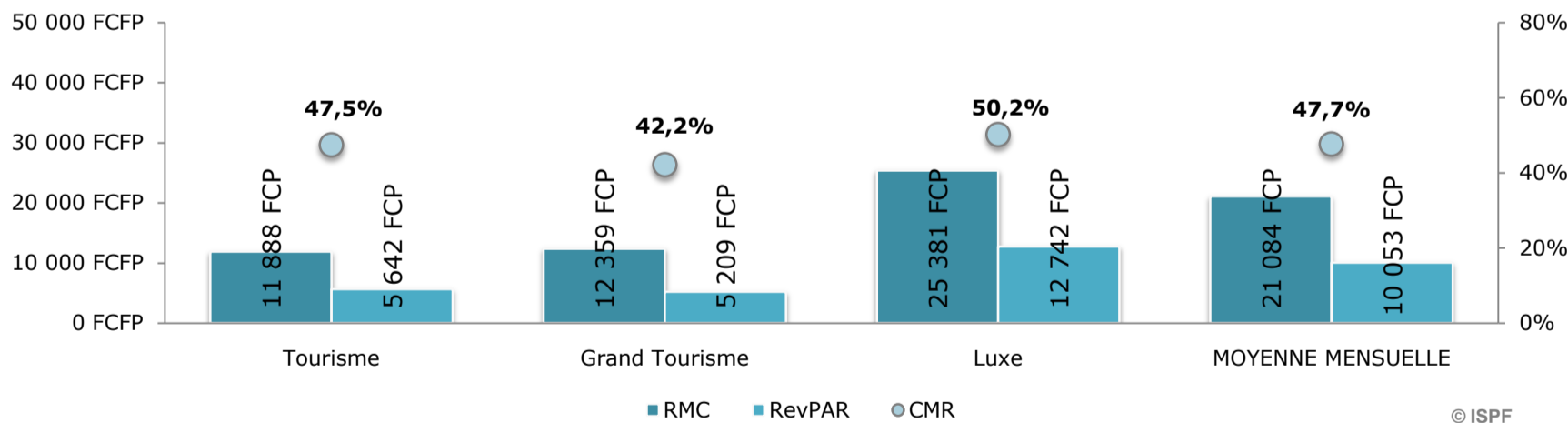
21 084 FCFP
10 053 FCFP
47,7%



Indicateurs de Gestion par Subdivision



Indicateurs de Gestion par Classe



- **Le CMR ou Coefficient Moyen de Remplissage**, exprimé en pourcentage, est obtenu en divisant le nombre de chambres vendues par le nombre de chambres offertes à la location.
- **Le RMC ou Revenu Moyen par Chambre louée** est le produit de la Recette par le nombre de chambres vendues.
- **Le RevPar ou Revenu Moyen par Chambre disponible** est le produit de la Recette par le CMR. Il permet de mieux cerner les liens entre le remplissage et le prix de vente.