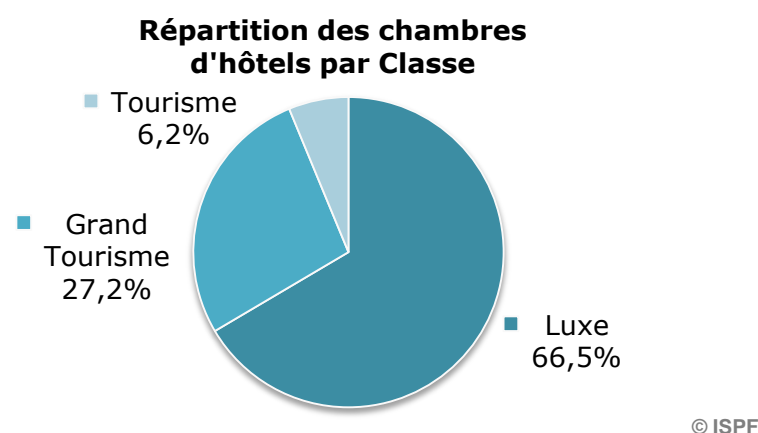
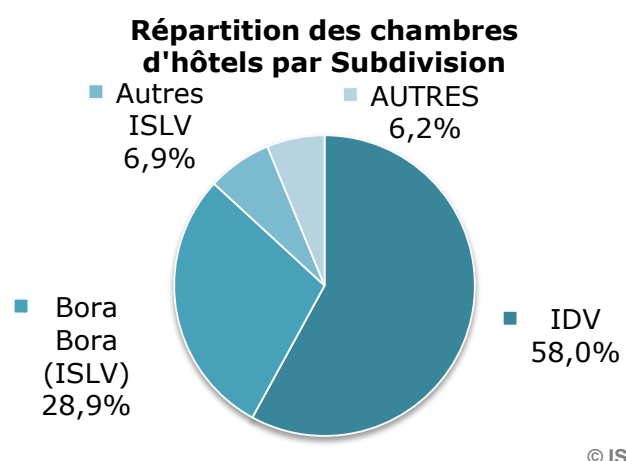


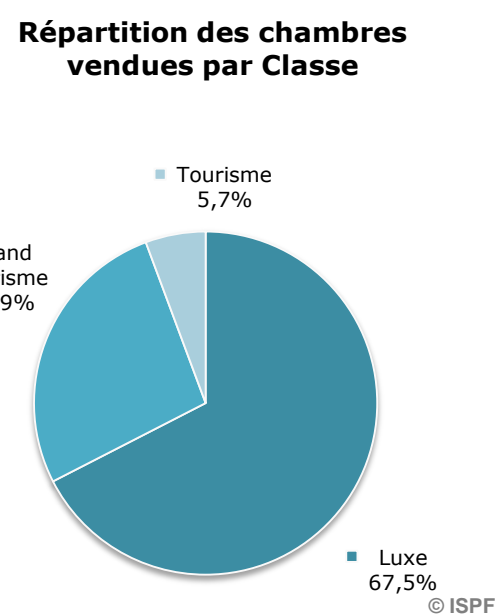
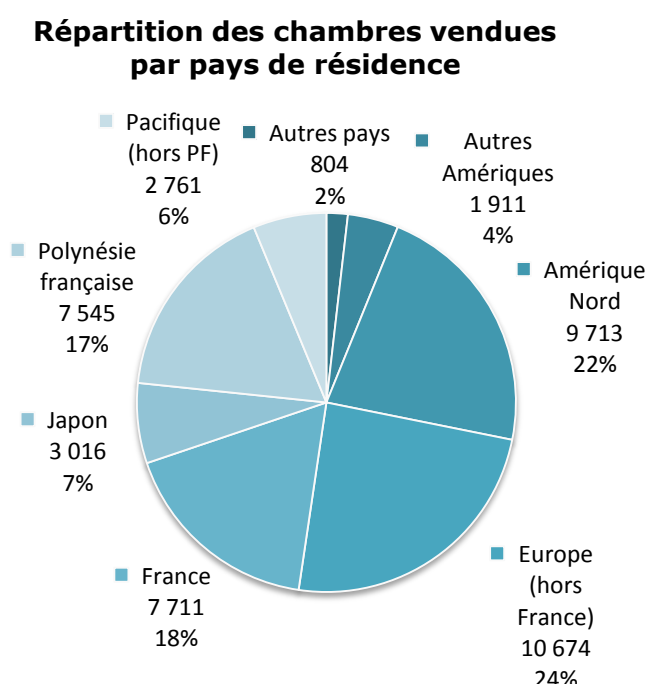
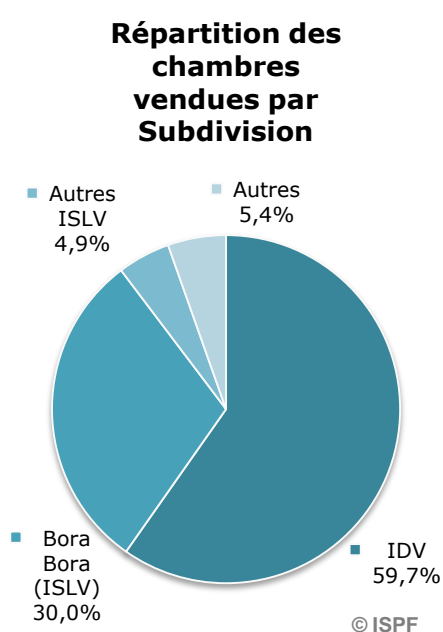


**JUIN 2010**

**CHAMBRES OFFERTES A LA LOCATION : 87 459**



**CHAMBRES VENDUES : 44 135**



**REPARTITION DES CHAMBRES VENDUES PAR SUBDIVISION ET PAR CLASSE**

	JUIN-09	MARS-10	AVR-10	MAI-10	JUIN-10	VARIATION 2010/2009
unité :	nombre	nombre	nombre	nombre	nombre	%
<b>IDV</b>	<b>25 904</b>	<b>22 926</b>	<b>25 286</b>	<b>26 626</b>	<b>26 366</b>	<b>1,8%</b>
Tourisme	2 103	1 831	1 983	2 167	1 852	-11,9%
Grand Tourisme	4 337	5 561	6 514	7 255	7 504	73,0%
Luxe	19 464	15 534	16 789	17 204	17 010	-12,6%
<b>ISLV</b>	<b>17 441</b>	<b>11 834</b>	<b>14 284</b>	<b>17 141</b>	<b>15 383</b>	<b>-11,8%</b>
Tourisme	264	368	162	256	282	6,8%
Grand Tourisme	3 600	2 734	3 193	3 545	3 509	-2,5%
Luxe	13 577	8 732	10 929	13 340	11 592	-14,6%
<b>AUTRES subdivisions</b>	<b>2 899</b>	<b>1 480</b>	<b>2 246</b>	<b>2 574</b>	<b>2 386</b>	<b>-17,7%</b>
Tourisme	499	145	256	383	368	-26,3%
Grand Tourisme	1 420	670	865	940	848	-40,3%
Luxe	980	665	1 125	1 251	1 170	19,4%
<b>TOTAL</b>	<b>46 244</b>	<b>36 240</b>	<b>41 816</b>	<b>46 341</b>	<b>44 135</b>	<b>-4,6%</b>
TOTAL Tourisme	2 866	2 344	2 401	2 806	2 502	-12,7%
TOTAL Grand Tourisme	9 357	8 965	10 572	11 740	11 861	26,8%
TOTAL Luxe	34 021	24 931	28 843	31 795	29 772	-12,5%

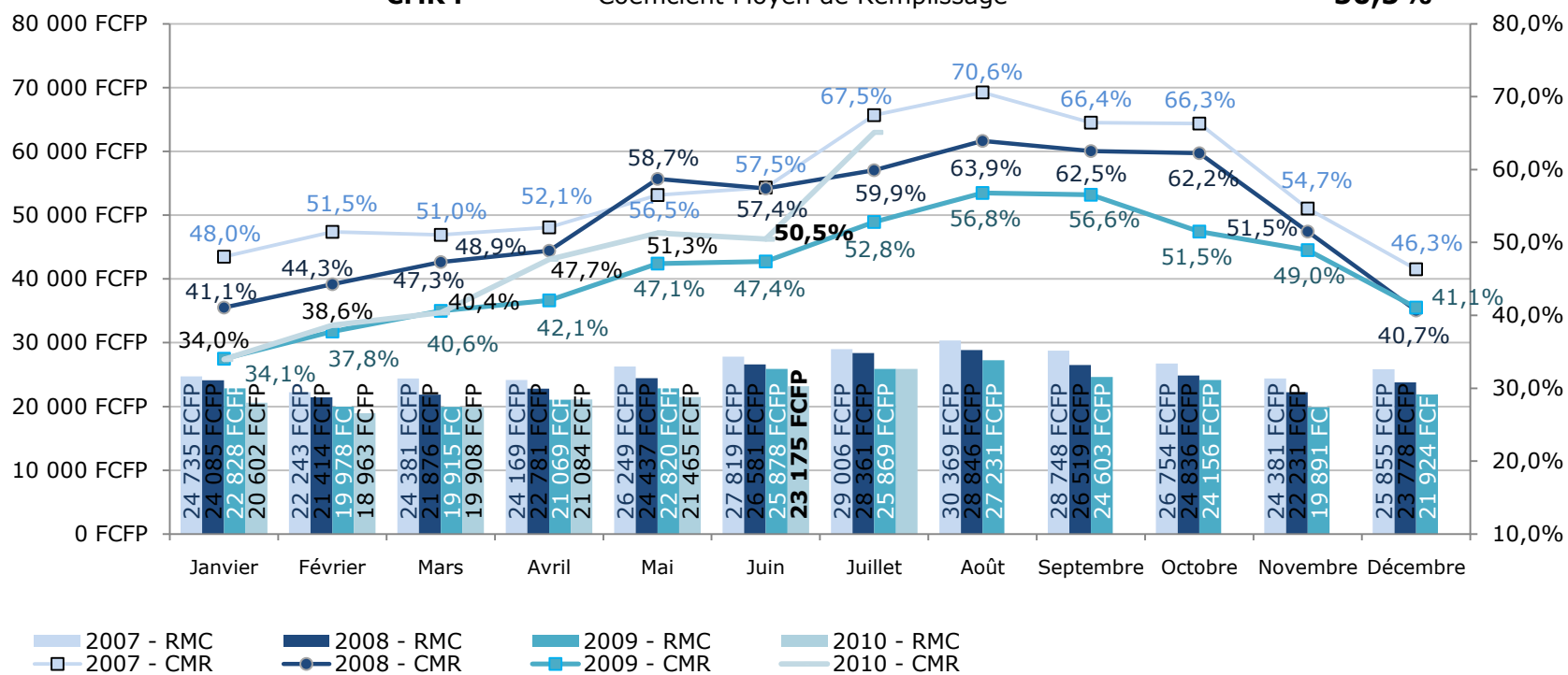
Source : ISPF - Enquête de Fréquentation Hôtelière (EFH)



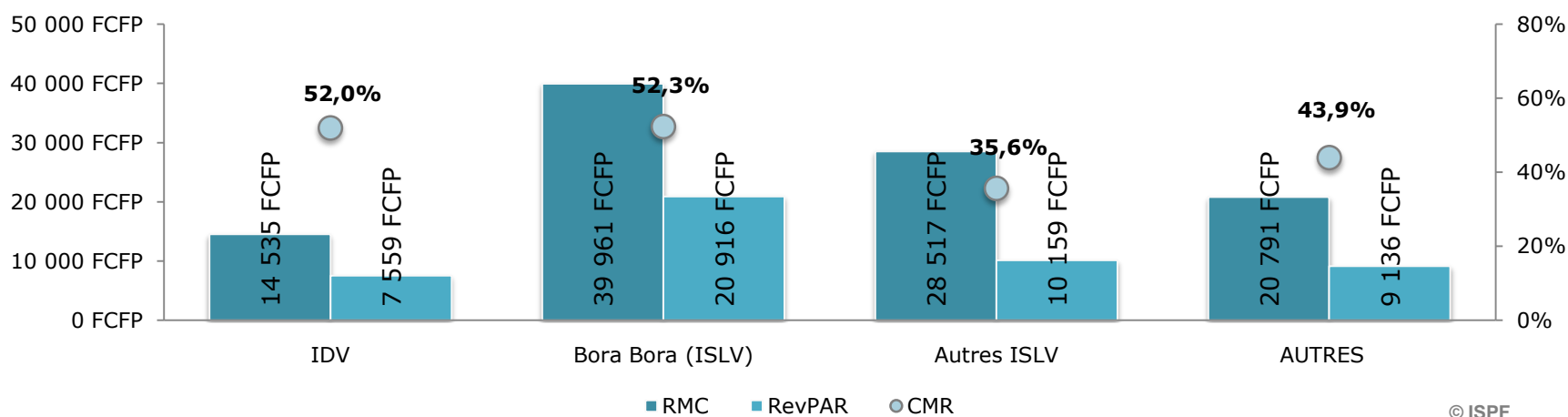
JUIN 2010

INDICATEURS DE GESTION DU MOIS

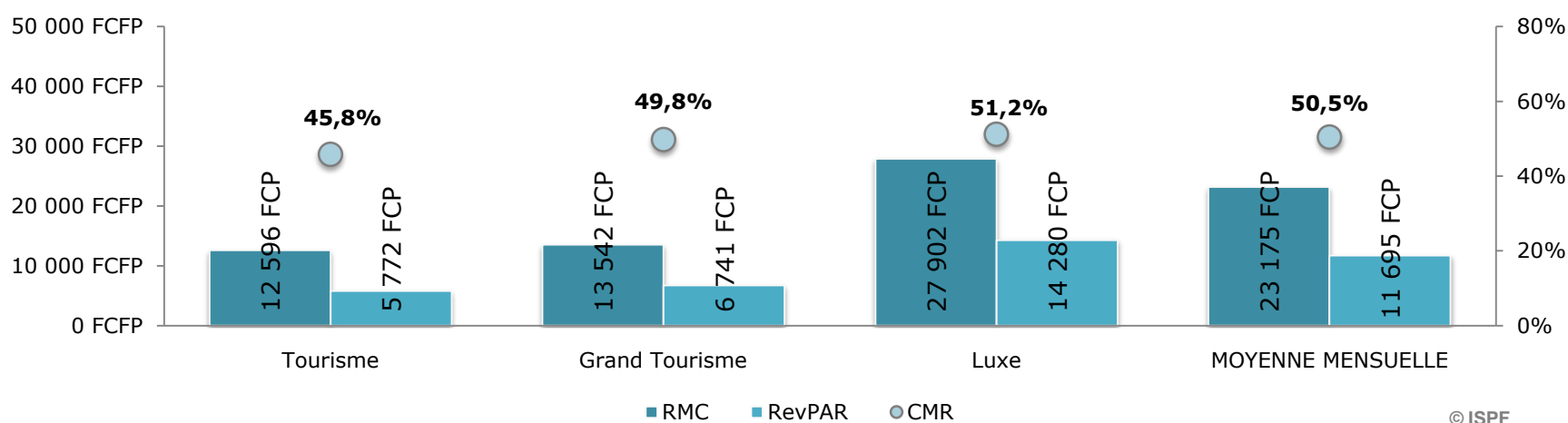
**RMC :** Revenu Moyen par Chambre louée **23 175 FCFP**  
**RevPar :** Revenu moyen par chambre disponible **11 695 FCFP**  
**CMR :** Coefficient Moyen de Remplissage **50,5%**



Indicateurs de Gestion par Subdivision



Indicateurs de Gestion par Classe



- **Le CMR ou Coefficient Moyen de Remplissage**, exprimé en pourcentage, est obtenu en divisant le nombre de chambres vendues par le nombre de chambres offertes à la location.
- **Le RMC ou Revenu Moyen par Chambre louée** est obtenu en divisant la Recette par le nombre de chambres vendues.
- **Le RevPar ou Revenu Moyen par Chambre disponible** est obtenu en multipliant le RMC par le CMR. Il permet de mieux cerner les liens entre le remplissage et le prix de vente.