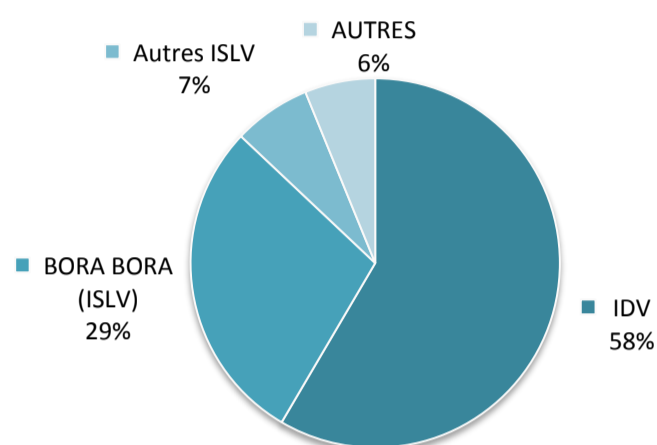




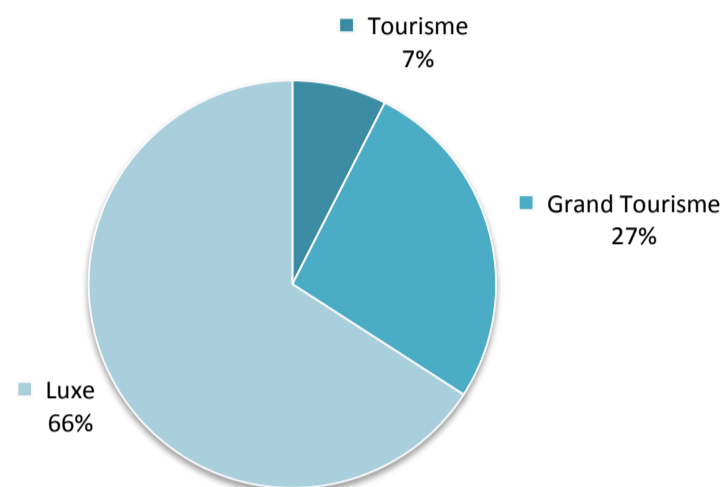
OCTOBRE 2010

CHAMBRES OFFERTES A LA LOCATION : 90 904

Répartition des chambres d'hôtel par Subdivision

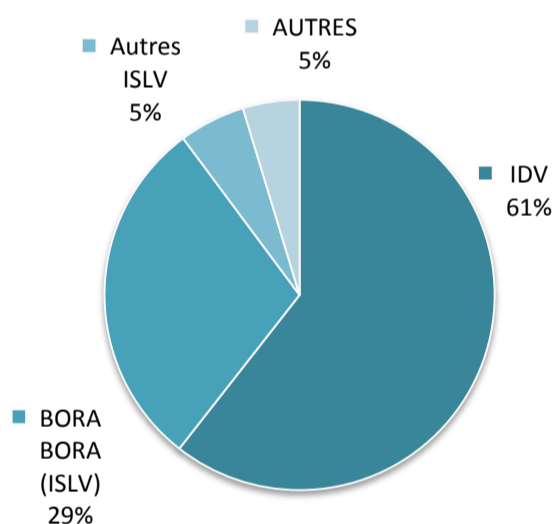


Répartition des chambres d'hôtel par Classe

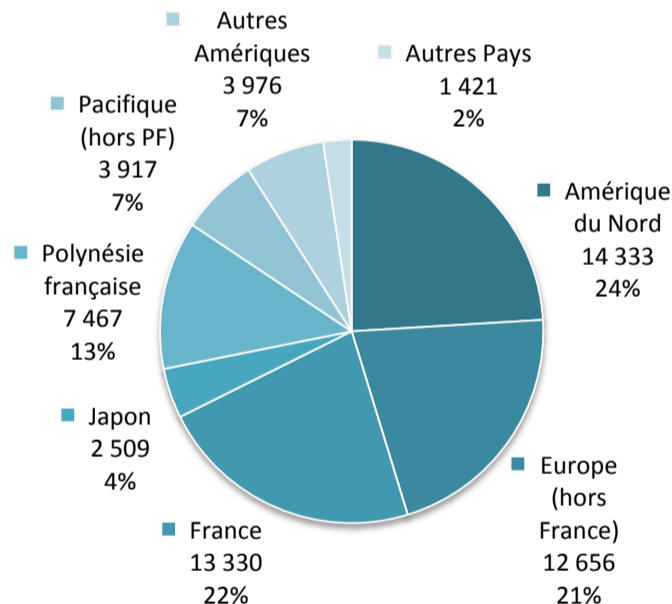


CHAMBRES VENDUES : 59 608

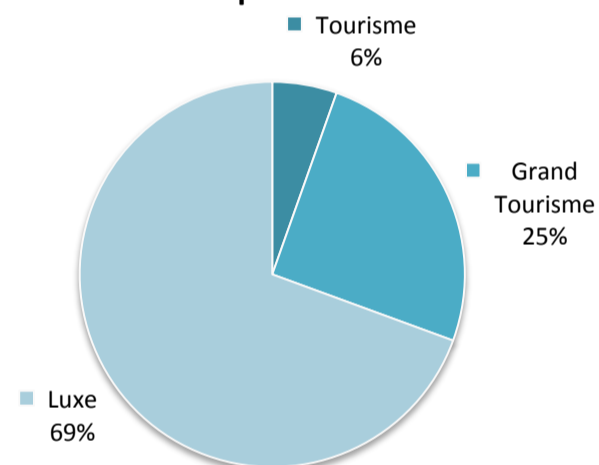
Répartition des chambres vendues par Subdivisions



Répartition des chambres vendues par Pays de résidence



Répartition des chambres vendues par Classe



REPARTITION DES CHAMBRES VENDUES PAR SUBDIVISION ET PAR CLASSE

| | OCT-09 | JUIL-10 | AOÛT-10 | SEPT-10 | OCT-10 | VARIATION 2010/2009 |
|----------------------------|---------------|---------------|---------------|---------------|---------------|---------------------|
| IDV | 30 660 | 35 850 | 32 744 | 32 371 | 36 105 | 17,8% |
| Tourisme | 2 201 | 3 213 | 2 840 | 2 692 | 2 592 | 17,8% |
| Grand Tourisme | 7 119 | 8 874 | 8 280 | 8 272 | 8 710 | 22,3% |
| Luxe | 21 340 | 23 763 | 21 624 | 21 407 | 24 803 | 16,2% |
| ISLV | 19 199 | 21 767 | 25 433 | 22 734 | 20 708 | 7,9% |
| Tourisme | 260 | 446 | 578 | 404 | 335 | 28,8% |
| Grand Tourisme | 4 451 | 5 567 | 5 908 | 5 484 | 5 196 | 16,7% |
| Luxe | 14 488 | 15 754 | 18 947 | 16 846 | 15 177 | 4,8% |
| AUTRES Subdivisions | 3 448 | 3 475 | 3 975 | 3 221 | 2 795 | -18,9% |
| Tourisme | 509 | 562 | 673 | 429 | 307 | -39,7% |
| Grand Tourisme | 1 852 | 1 293 | 1 477 | 1 112 | 1 089 | -41,2% |
| Luxe | 1 087 | 1 620 | 1 825 | 1 680 | 1 399 | 28,7% |
| TOTAL | 53 307 | 61 092 | 62 152 | 58 326 | 59 608 | 11,8% |
| TOTAL Tourisme | 2 970 | 4 221 | 4 091 | 3 525 | 3 234 | 8,9% |
| TOTAL Grand Tourisme | 13 422 | 15 734 | 15 665 | 14 868 | 14 995 | 11,7% |
| TOTAL Luxe | 36 915 | 41 137 | 42 396 | 39 933 | 41 379 | 12,1% |

Source: ISPF - Enquête de Fréquentation Hôtelière (EFH)



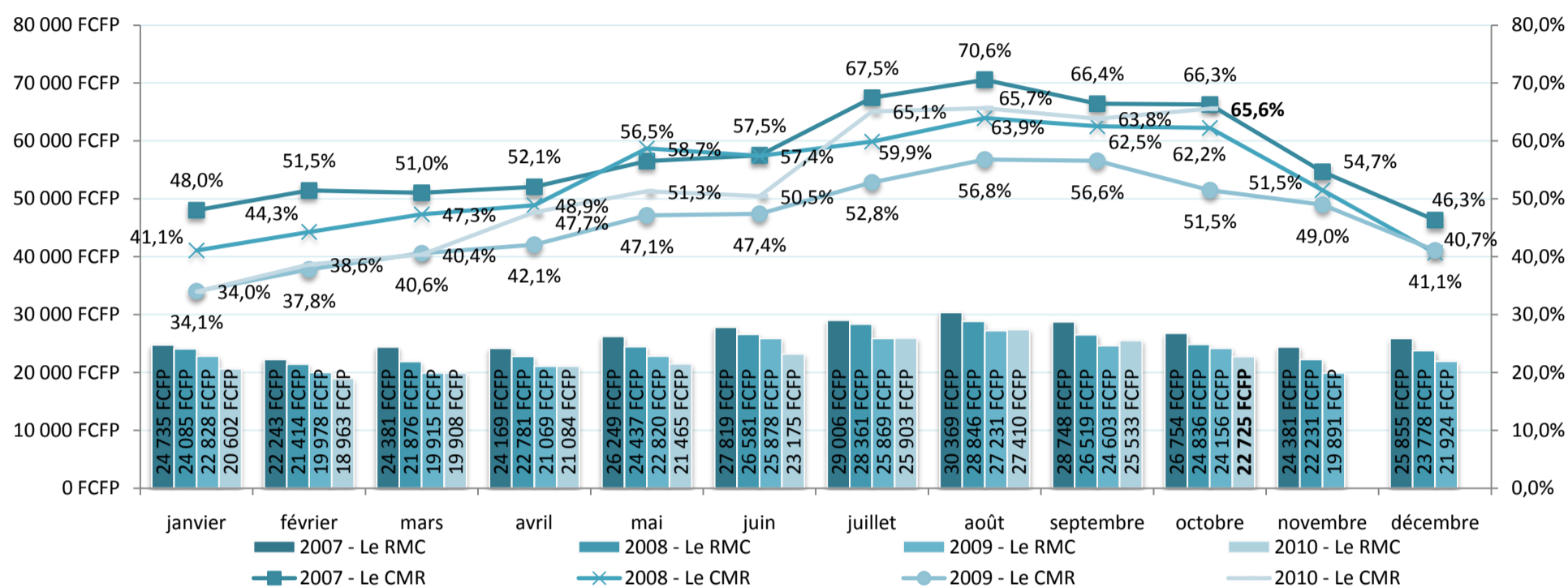
INSTITUT DE LA STATISTIQUE DE LA POLYNÉSIE FRANÇAISE

HÔTELLERIE INTERNATIONALE

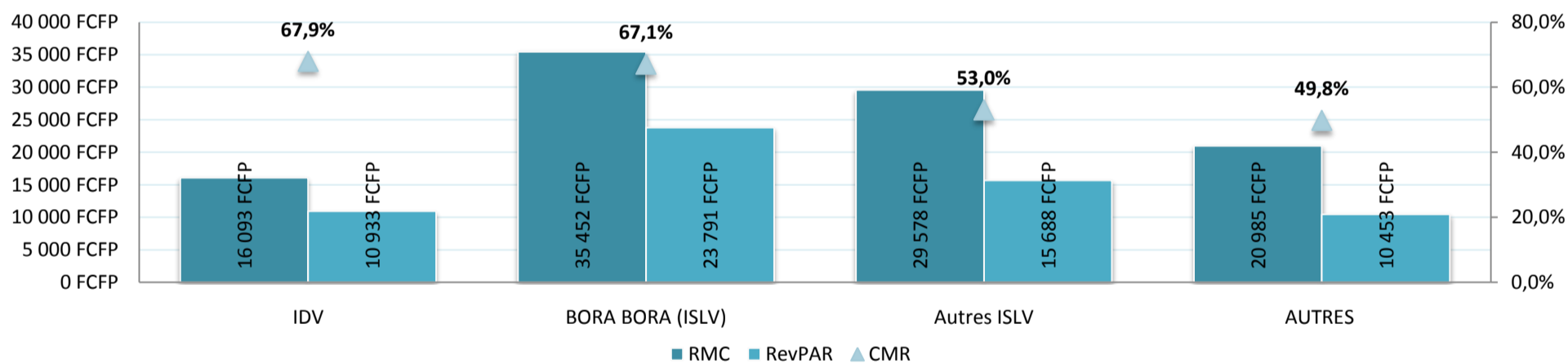
OCTOBRE 2010

INDICATEURS DE GESTION DU MOIS

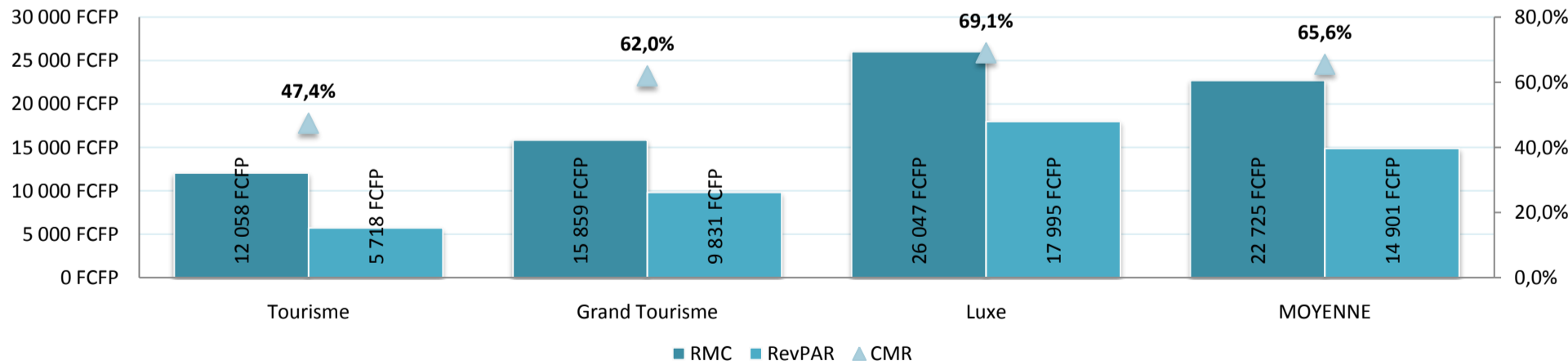
| | | |
|-----------------|-------------------------------------|---------------------|
| RMC : | Revenu Moyen par Chambre louée | 22 725 F CFP |
| RevPar : | Revenu Moyen par Chambre disponible | 14 901 F CFP |
| CMR : | Coefficient Moyen de Remplissage | 65,6% |



Indicateurs de gestion par Subdivision



Indicateurs de gestion par Classe



. Le **CMR** ou **Coefficient Moyen de Remplissage**, exprimé en pourcentage, est obtenu en divisant le nombre de chambres vendues par le nombre de chambres offertes à la location.

. Le **RMC** ou **Revenu Moyen par Chambre louée** est obtenu en divisant la Recette par le nombre de chambres vendues.

. Le **RevPAR** ou **Revenu Moyen par Chambre disponible** est obtenu en divisant la Recette par le nombre de chambres offertes à la location. Il peut également être obtenu en multipliant le RMC par le CMR. Il permet de mieux cerner les liens entre le remplissage et le prix de vente.