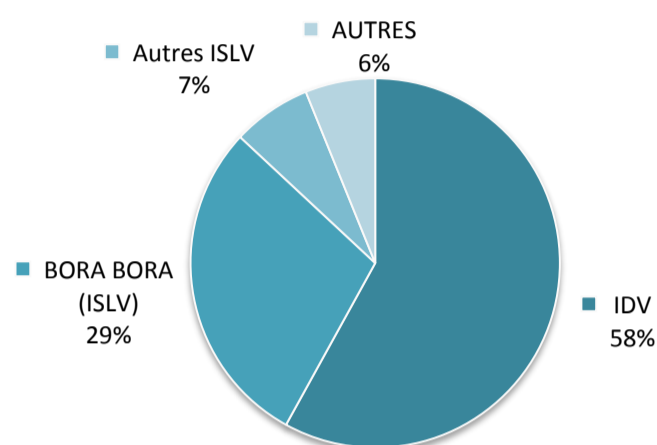




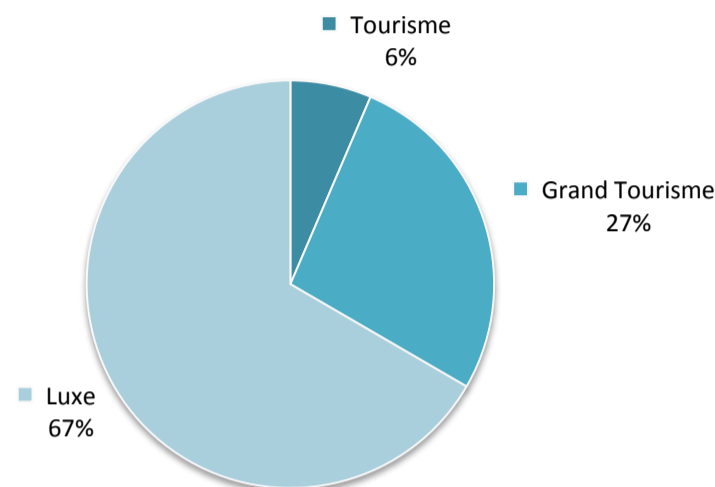
NOVEMBRE 2010

CHAMBRES OFFERTES A LA LOCATION : 87 566

Répartition des chambres d'hôtel par Subdivision

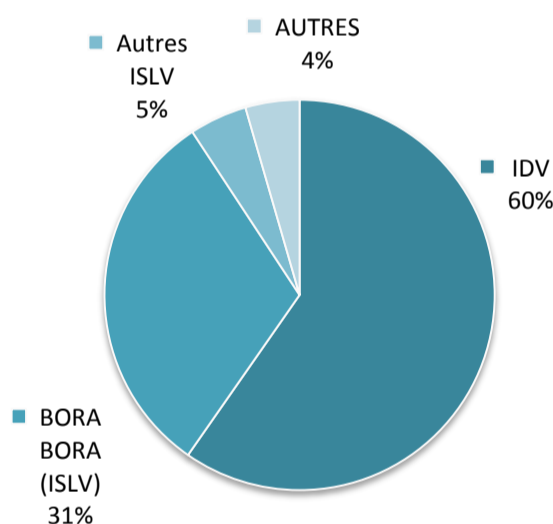


Répartition des chambres d'hôtel par Classe

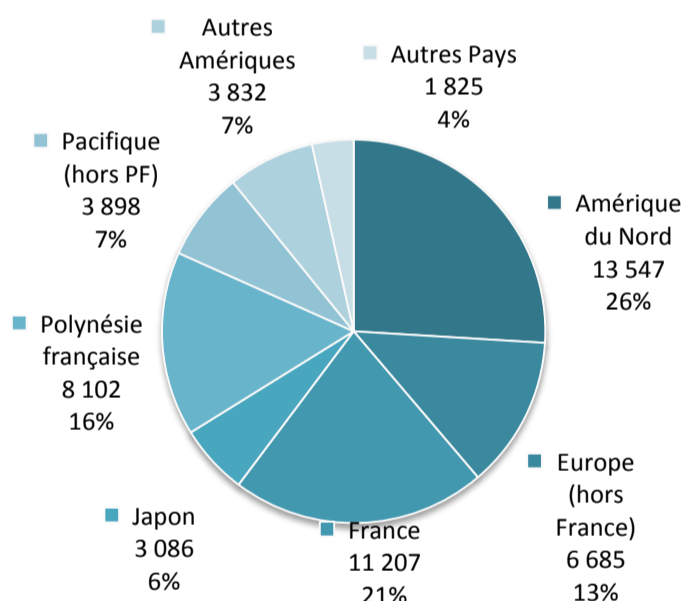


CHAMBRES VENDUES : 52 182

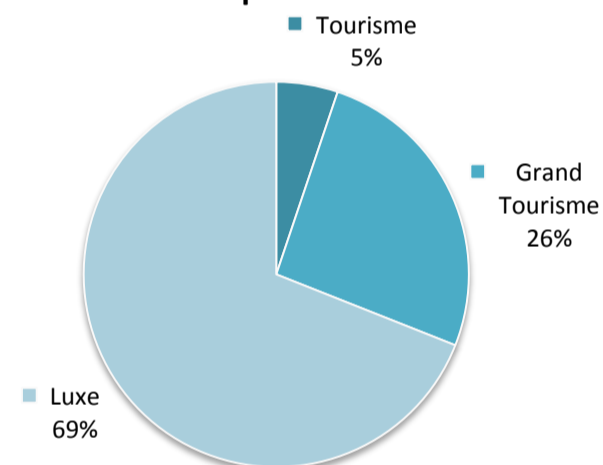
Répartition des chambres vendues par Subdivisions



Répartition des chambres vendues par Pays de résidence



Répartition des chambres vendues par Classe



REPARTITION DES CHAMBRES VENDUES PAR SUBDIVISION ET PAR CLASSE

	NOV-09	AOÛT-10	SEPT-10	OCT-10	NOV-10	VARIATION 2010/2009
IDV	30 155	32 744	32 371	36 105	31 149	3,3%
Tourisme	1 780	2 840	2 692	2 592	2 028	13,9%
Grand Tourisme	6 114	8 280	8 272	8 710	7 489	22,5%
Luxe	22 261	21 624	21 407	24 803	21 632	-2,8%
ISLV	16 011	25 433	22 734	20 708	18 696	16,8%
Tourisme	185	578	404	335	379	104,9%
Grand Tourisme	4 080	5 908	5 484	5 196	5 036	23,4%
Luxe	11 746	18 947	16 846	15 177	13 281	13,1%
AUTRES Subdivisions	2 691	3 975	3 221	2 795	2 337	-13,2%
Tourisme	351	673	429	307	290	-17,4%
Grand Tourisme	1 441	1 477	1 112	1 089	953	-33,9%
Luxe	899	1 825	1 680	1 399	1 094	21,7%
TOTAL	48 857	62 152	58 326	59 608	52 182	6,8%
TOTAL Tourisme	2 316	4 091	3 525	3 234	2 697	16,5%
TOTAL Grand Tourisme	11 635	15 665	14 868	14 995	13 478	15,8%
TOTAL Luxe	34 906	42 396	39 933	41 379	36 007	3,2%

Source: ISPF - Enquête de Fréquentation Hôtelière (EFH)

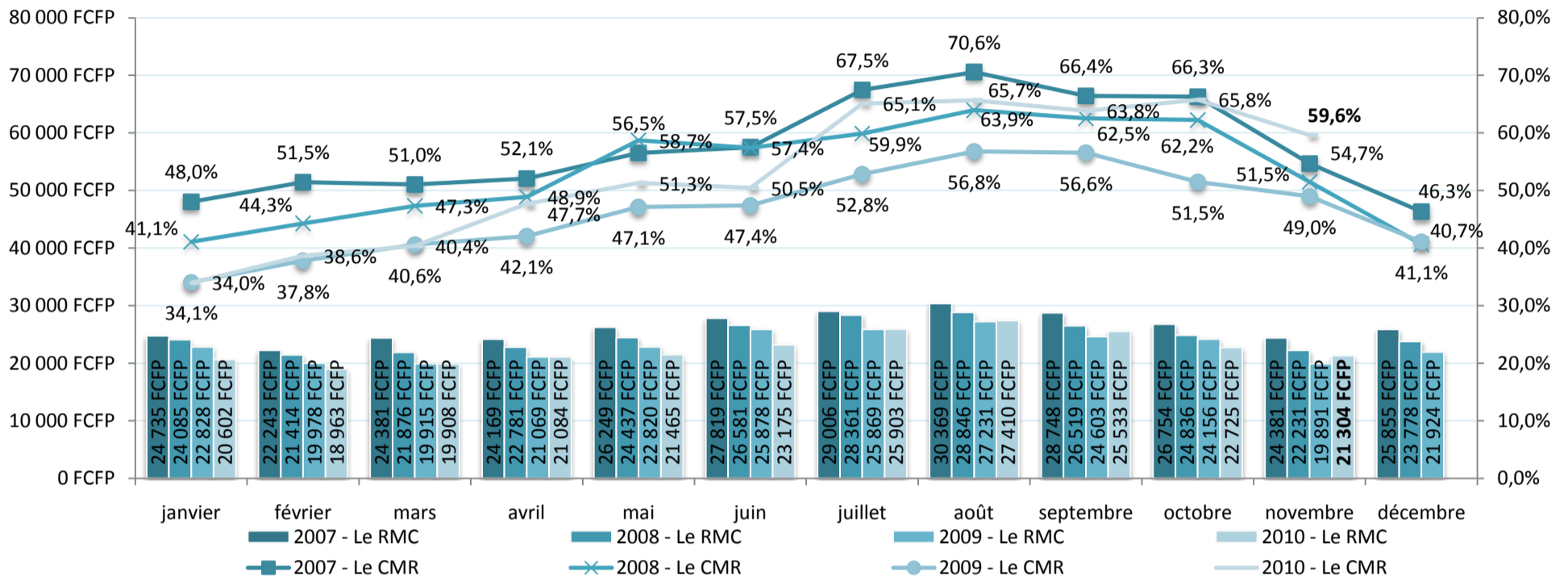


INSTITUT DE LA STATISTIQUE DE LA POLYNÉSIE FRANÇAISE HÔTELLERIE INTERNATIONALE

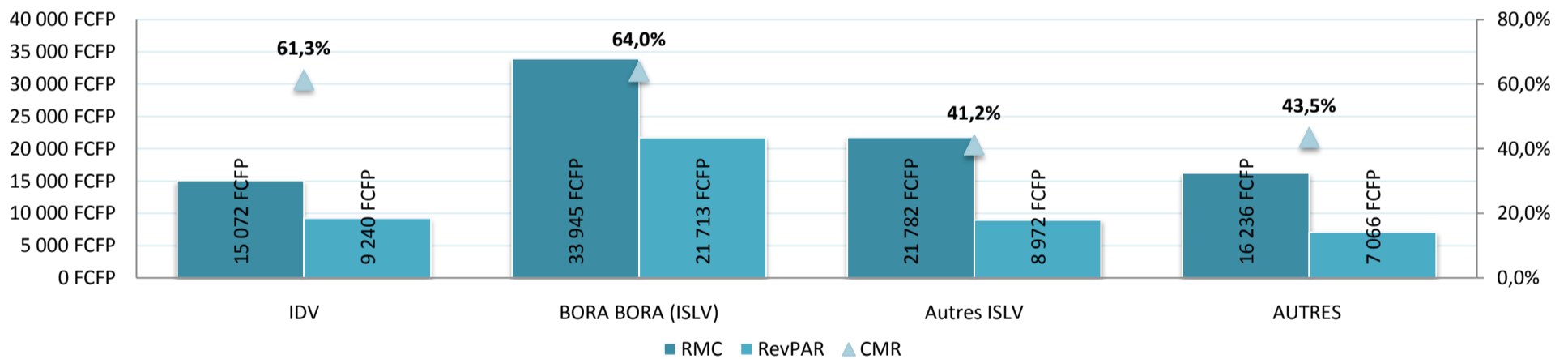
NOVEMBRE 2010

INDICATEURS DE GESTION DU MOIS

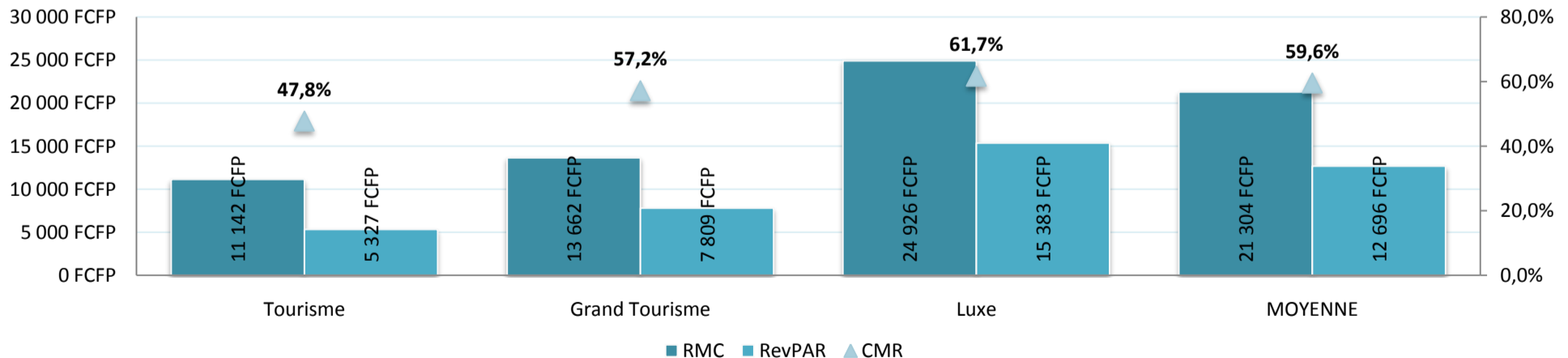
RMC :	Revenu Moyen par Chambre louée	21 304 F CFP
RevPar :	Revenu Moyen par Chambre disponible	12 696 F CFP
CMR :	Coefficient Moyen de Remplissage	59,6%



Indicateurs de gestion par Subdivision



Indicateurs de gestion par Classe



. Le **CMR** ou **Coefficient Moyen de Remplissage**, exprimé en pourcentage, est obtenu en divisant le nombre de chambres vendues par le nombre de chambres offertes à la location.

. Le **RMC** ou **Revenu Moyen par Chambre louée** est obtenu en divisant la Recette par le nombre de chambres vendues.

. Le **RevPAR** ou **Revenu Moyen par Chambre disponible** est obtenu en divisant la Recette par le nombre de chambres offertes à la location. Il peut également être obtenu en multipliant le RMC par le CMR. Il permet de mieux cerner les liens entre le remplissage et le prix de vente.