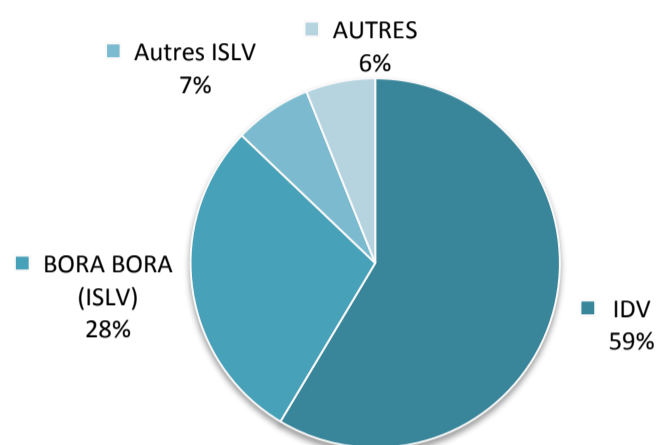




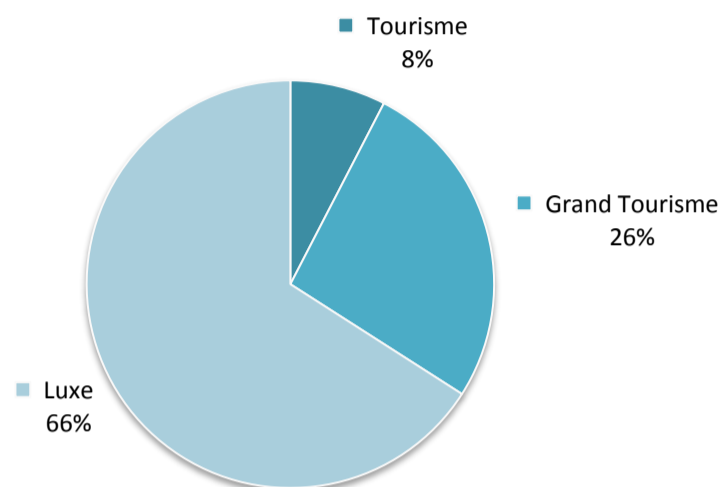
DÉCEMBRE 2010

CHAMBRES OFFERTES A LA LOCATION : 91 410

Répartition des chambres d'hôtel par Subdivision

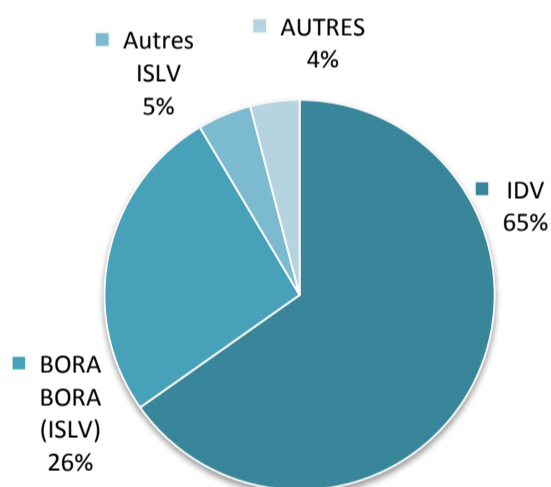


Répartition des chambres d'hôtel par Classe

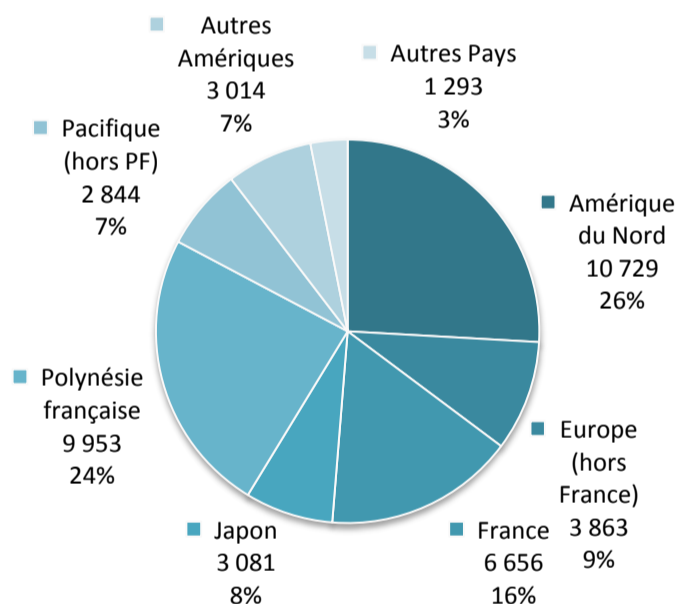


CHAMBRES VENDUES : 41 433

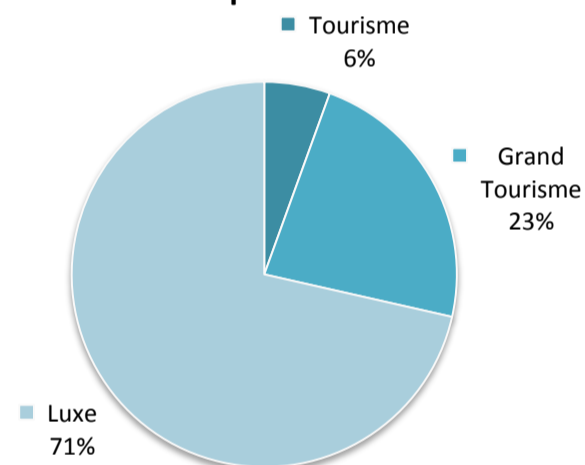
Répartition des chambres vendues par Subdivisions



Répartition des chambres vendues par Pays de résidence



Répartition des chambres vendues par Classe



REPARTITION DES CHAMBRES VENDUES PAR SUBDIVISION ET PAR CLASSE

| | DÉC-09 | SEPT-10 | OCT-10 | NOV-10 | DÉC-10 | VARIATION 2010/2009 |
|----------------------------|---------------|---------------|---------------|---------------|---------------|---------------------|
| IDV | 28 418 | 32 371 | 36 105 | 31 149 | 27 025 | -4,9% |
| Tourisme | 1 680 | 2 692 | 2 592 | 2 028 | 1 837 | 9,3% |
| Grand Tourisme | 6 141 | 8 272 | 8 710 | 7 489 | 6 367 | 3,7% |
| Luxe | 20 597 | 21 407 | 24 803 | 21 632 | 18 821 | -8,6% |
| ISLV | 12 103 | 22 734 | 20 708 | 18 696 | 12 721 | 5,1% |
| Tourisme | 172 | 404 | 335 | 379 | 273 | 58,7% |
| Grand Tourisme | 2 593 | 5 484 | 5 196 | 5 036 | 2 372 | -8,5% |
| Luxe | 9 338 | 16 846 | 15 177 | 13 281 | 10 076 | 7,9% |
| AUTRES Subdivisions | 2 186 | 3 221 | 2 795 | 2 337 | 1 687 | -22,8% |
| Tourisme | 321 | 429 | 307 | 290 | 181 | -43,6% |
| Grand Tourisme | 1 146 | 1 112 | 1 089 | 953 | 795 | -30,6% |
| Luxe | 719 | 1 680 | 1 399 | 1 094 | 711 | -1,1% |
| TOTAL | 42 707 | 58 326 | 59 608 | 52 182 | 41 433 | -3,0% |
| TOTAL Tourisme | 2 173 | 3 525 | 3 234 | 2 697 | 2 291 | 5,4% |
| TOTAL Grand Tourisme | 9 880 | 14 868 | 14 995 | 13 478 | 9 534 | -3,5% |
| TOTAL Luxe | 30 654 | 39 933 | 41 379 | 36 007 | 29 608 | -3,4% |



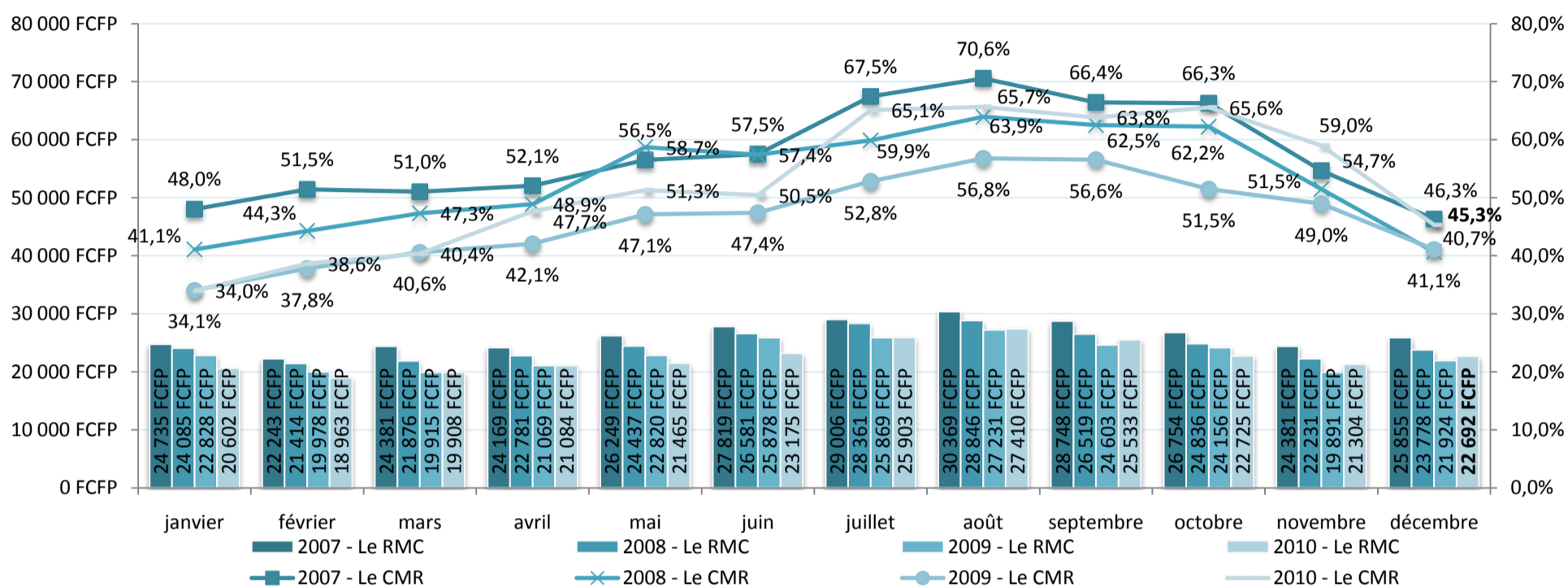
INSTITUT DE LA STATISTIQUE DE LA POLYNÉSIE FRANÇAISE

HÔTELLERIE INTERNATIONALE

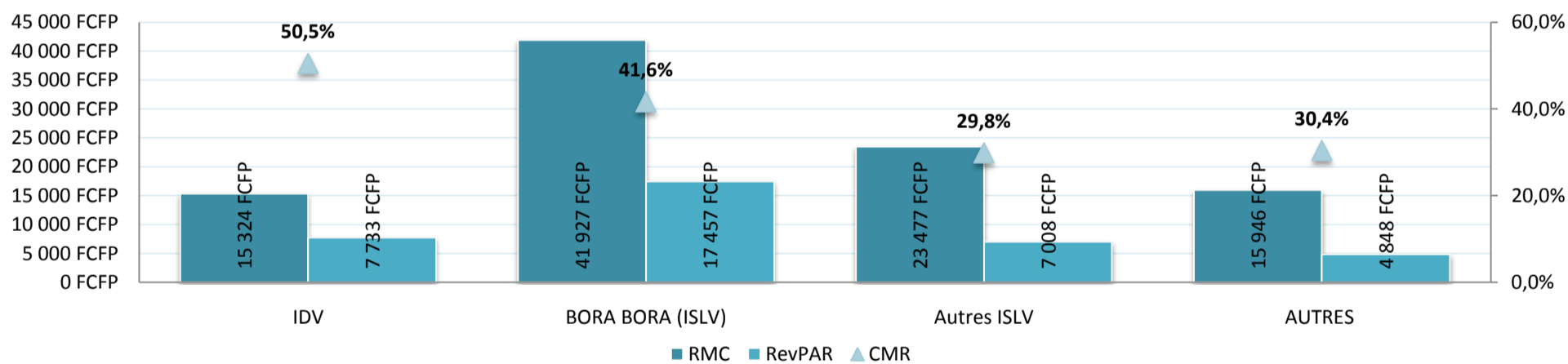
DÉCEMBRE 2010

INDICATEURS DE GESTION DU MOIS

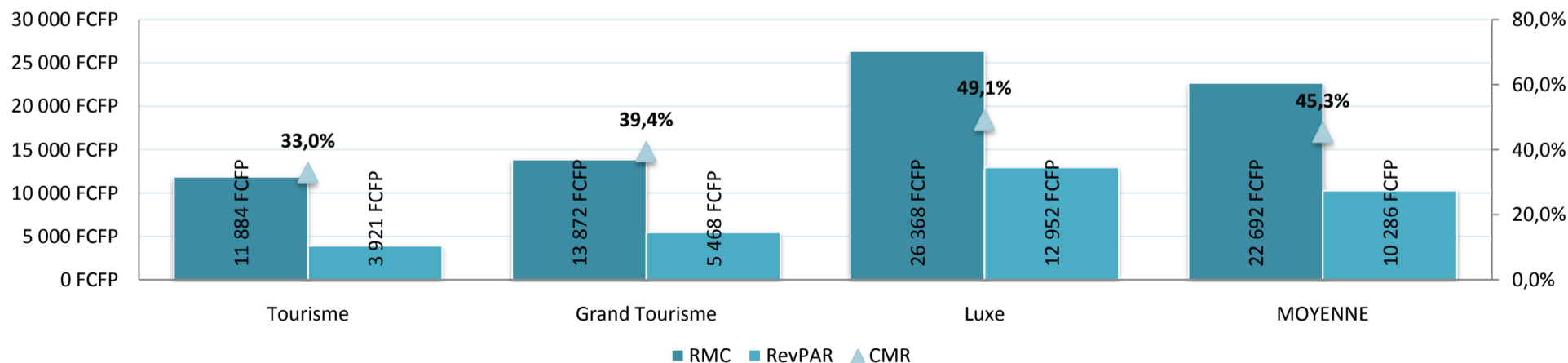
| | | |
|-----------------|-------------------------------------|---------------------|
| RMC : | Revenu Moyen par Chambre louée | 22 692 F CFP |
| RevPar : | Revenu Moyen par Chambre disponible | 10 286 F CFP |
| CMR : | Coefficient Moyen de Remplissage | 45,3% |



Indicateurs de gestion par Subdivision



Indicateurs de gestion par Classe



Le **CMR** ou **Coefficient Moyen de Remplissage**, exprimé en pourcentage, est obtenu en divisant le nombre de chambres vendues par le nombre de chambres offertes à la location.

Le **RMC** ou **Revenu Moyen par Chambre louée** est obtenu en divisant la Recette par le nombre de chambres vendues.

Le **RevPAR** ou **Revenu Moyen par Chambre disponible** est obtenu en divisant la Recette par le nombre de chambres offertes à la location. Il peut également être obtenu en multipliant le RMC par le CMR. Il permet de mieux cerner les liens entre le remplissage et le prix de vente.