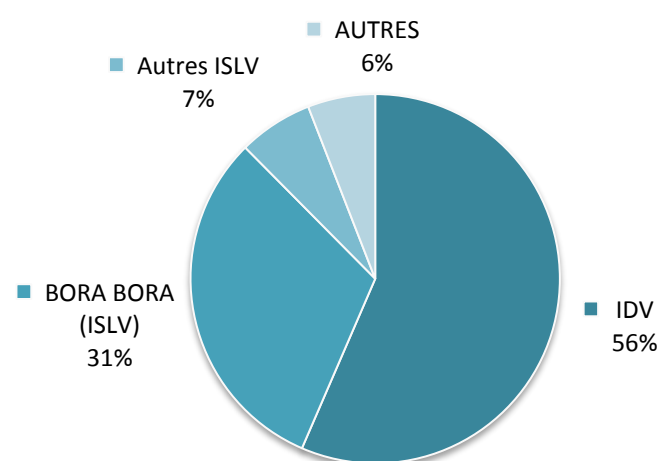




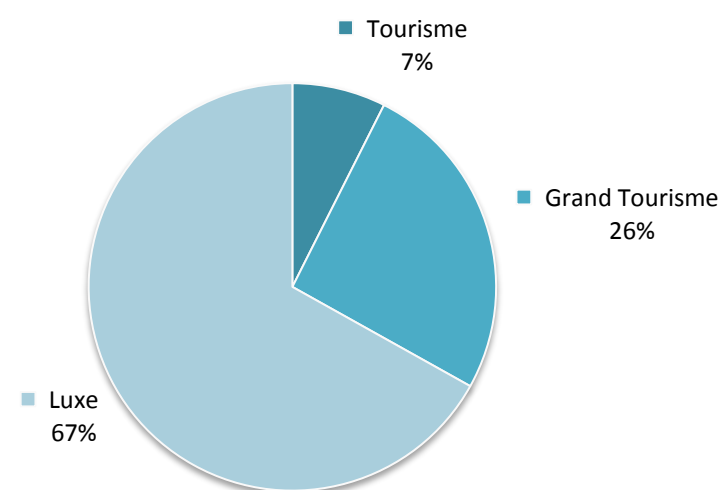
FÉVRIER 2011

CHAMBRES OFFERTES A LA LOCATION : 84 782

Répartition des chambres d'hôtel par Subdivision

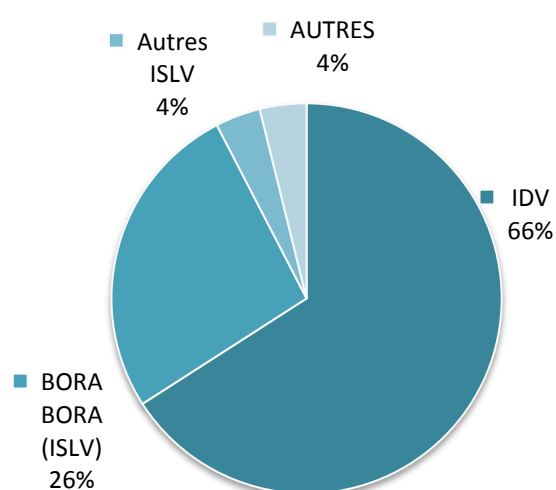


Répartition des chambres d'hôtel par Classe

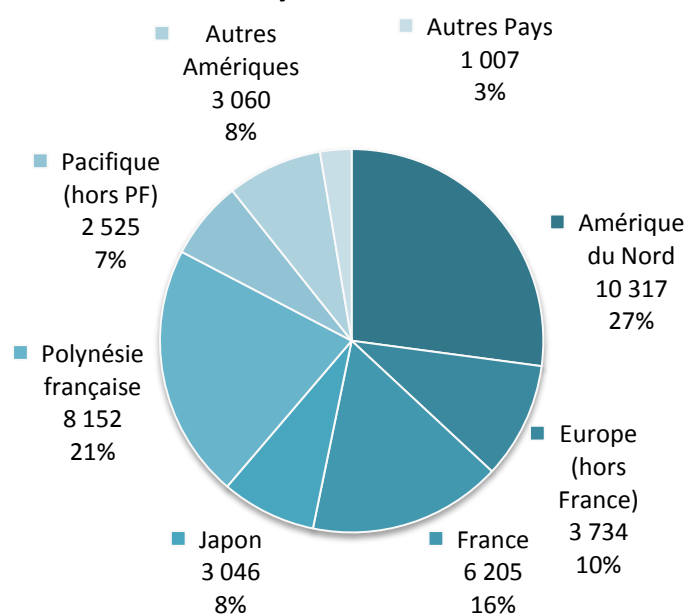


CHAMBRES VENDUES : 38 046

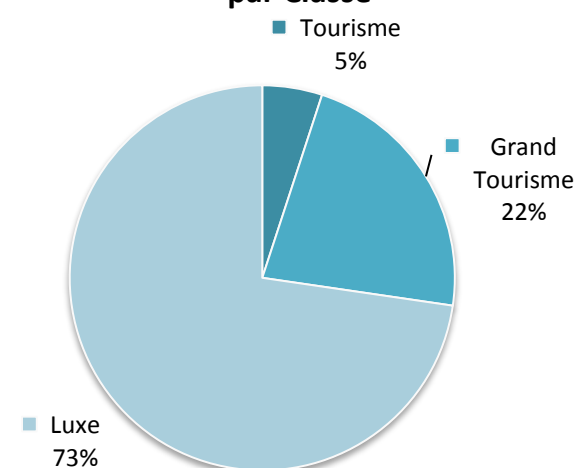
Répartition des chambres vendues par Subdivisions



Répartition des chambres vendues par Pays de résidence



Répartition des chambres vendues par Classe



REPARTITION DES CHAMBRES VENDUES PAR SUBDIVISION ET PAR CLASSE

	FÉVR-10	NOV-10	DÉC-10	JANV-11	FÉVR-11	VARIATION 2011/2010
IDV	20 868	31 149	27 025	25 229	25 076	20,2%
Tourisme	1 507	2 028	1 837	1 835	1 546	2,6%
Grand Tourisme	5 210	7 489	6 367	5 625	5 571	6,9%
Luxe	14 151	21 632	18 821	17 769	17 959	26,9%
ISLV	9 218	18 696	12 721	11 307	11 501	24,8%
Tourisme	176	379	273	207	198	12,5%
Grand Tourisme	2 313	5 036	2 372	2 301	2 168	-6,3%
Luxe	6 729	13 281	10 076	8 799	9 135	35,8%
AUTRES Subdivisions	1 425	2 337	1 687	1 710	1 469	3,1%
Tourisme	161	290	181	197	169	5,0%
Grand Tourisme	657	953	795	852	738	12,3%
Luxe	607	1 094	711	661	562	-7,4%
TOTAL	31 511	52 182	41 433	38 246	38 046	20,7%
TOTAL Tourisme	1 844	2 697	2 291	2 239	1 913	3,7%
TOTAL Grand Tourisme	8 180	13 478	9 534	8 778	8 477	3,6%
TOTAL Luxe	21 487	36 007	29 608	27 229	27 656	28,7%

Source: ISPF - Enquête de Fréquentation Hôtelière (EFH)



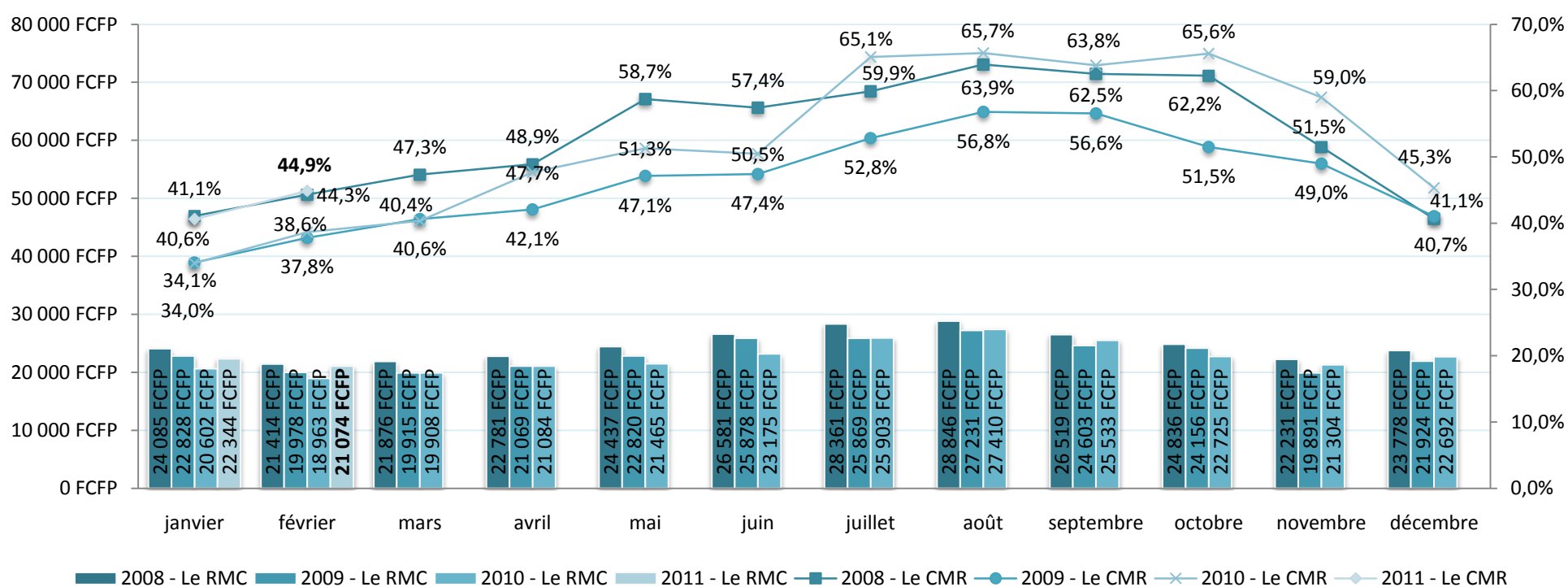
INSTITUT DE LA STATISTIQUE DE LA POLYNÉSIE FRANÇAISE

HÔTELLERIE INTERNATIONALE

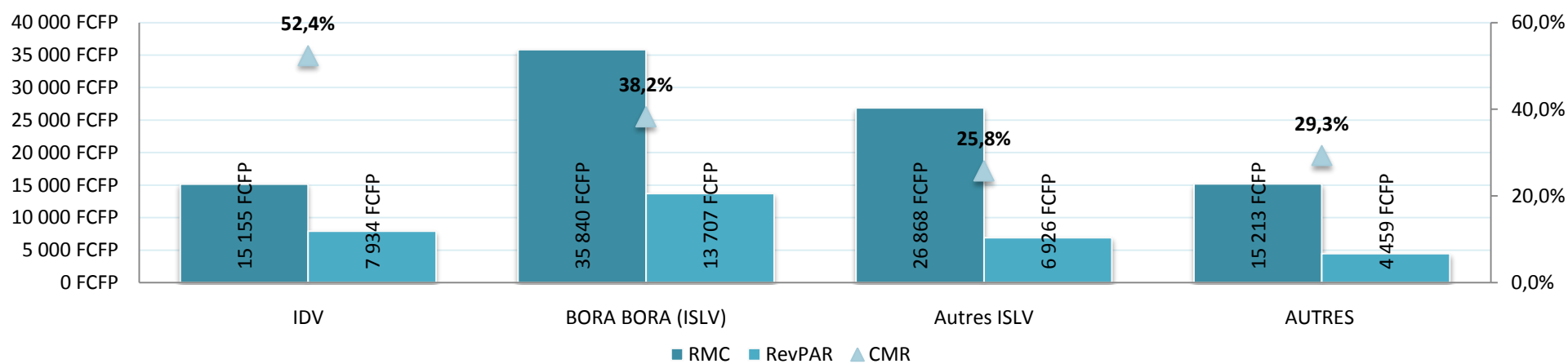
FÉVRIER 2011

INDICATEURS DE GESTION DU MOIS

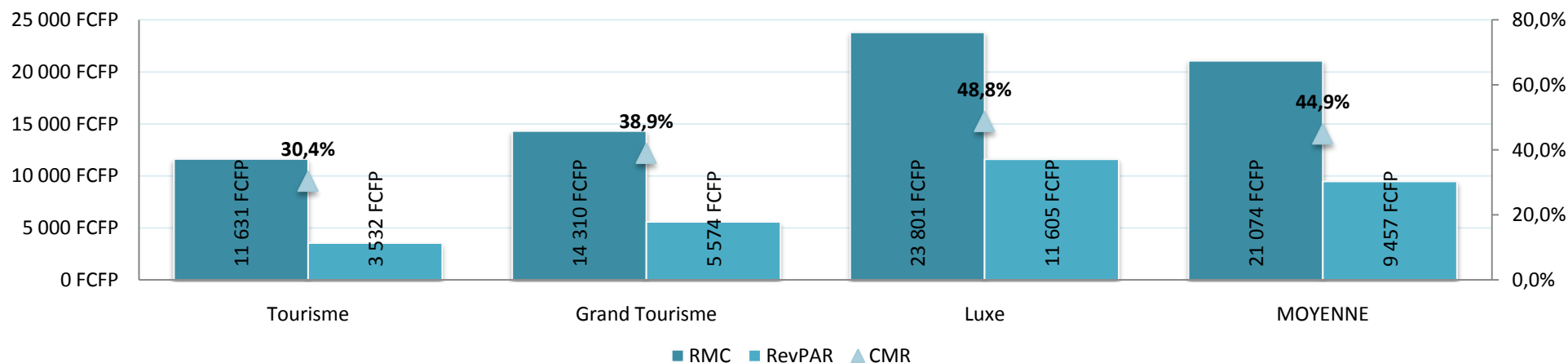
RMC : Revenu Moyen par Chambre louée **21 074 F CFP**
RevPar : Revenu Moyen par Chambre disponible **9 457 F CFP**
CMR : Coefficient Moyen de Remplissage **44,9%**



Indicateurs de gestion par Subdivision



Indicateurs de gestion par Classe



. Le **CMR** ou **Coefficient Moyen de Remplissage**, exprimé en pourcentage, est obtenu en divisant le nombre de chambres vendues par le nombre de chambres offertes à la location.

. Le **RMC** ou **Revenu Moyen par Chambre louée** est obtenu en divisant la Recette par le nombre de chambres vendues.

. Le **RevPAR** ou **Revenu Moyen par Chambre disponible** est obtenu en divisant la Recette par le nombre de chambres offertes à la location. Il peut également être obtenu en multipliant le RMC par le CMR. Il permet de mieux cerner les liens entre le remplissage et le prix de vente.