



INSTITUT DE LA STATISTIQUE DE LA POLYNESIE FRANCAISE

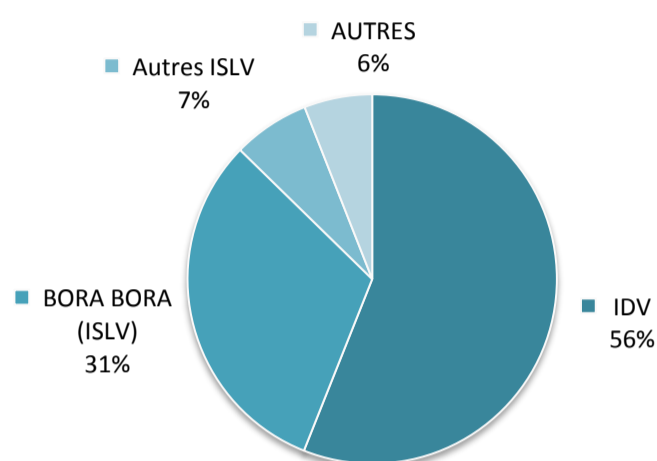
BP 395 PAPEETE - Tél: 47 34 34 - Fax: 42 72 52 - Email: bi@ispf.pf

HÔTELLERIE INTERNATIONALE

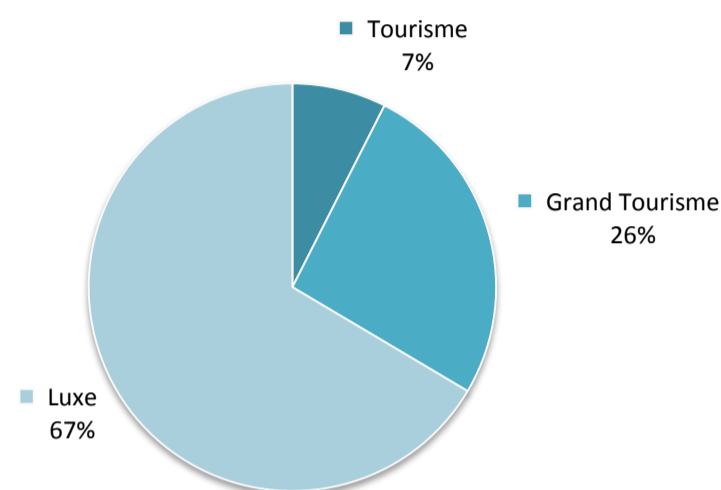
MARS 2011

CHAMBRES OFFERTES A LA LOCATION : 93 048

Répartition des chambres d'hôtel par Subdivision

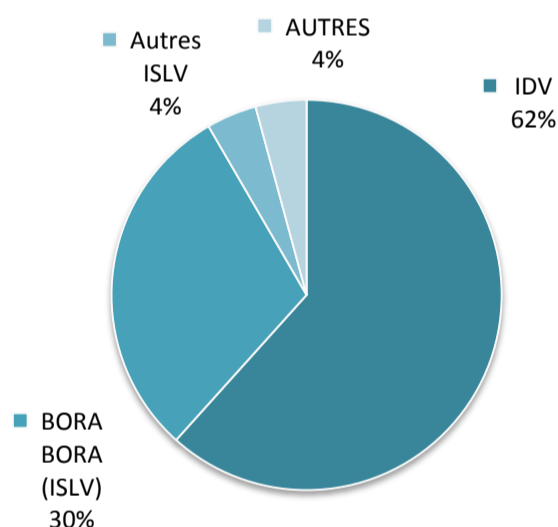


Répartition des chambres d'hôtel par Classe

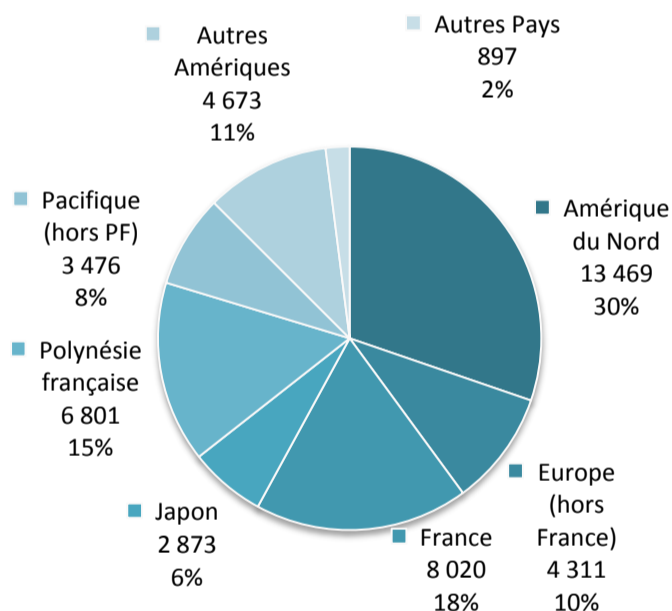


CHAMBRES VENDUES : 44 520

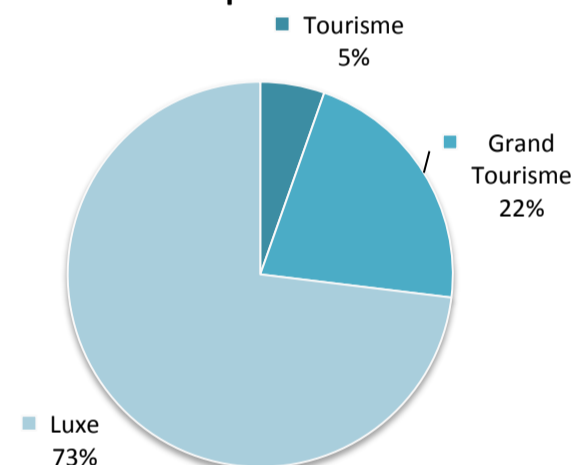
Répartition des chambres vendues par Subdivisions



Répartition des chambres vendues par Pays de résidence



Répartition des chambres vendues par Classe



REPARTITION DES CHAMBRES VENDUES PAR SUBDIVISION ET PAR CLASSE

	MARS-10	DÉC-10	JANV-11	FÉVR-11	MARS-11	VARIATION 2011/2010
IDV	22 926	27 025	25 229	25 076	27 452	19,7%
Tourisme	1 831	1 837	1 835	1 546	1 715	-6,3%
Grand Tourisme	5 561	6 367	5 625	5 571	6 140	10,4%
Luxe	15 534	18 821	17 769	17 959	19 597	26,2%
ISLV	11 834	12 721	11 307	11 501	15 191	28,4%
Tourisme	382	273	207	198	322	-15,7%
Grand Tourisme	2 720	2 372	2 301	2 168	2 655	-2,4%
Luxe	8 732	10 076	8 799	9 135	12 214	39,9%
AUTRES Subdivisions	1 480	1 687	1 710	1 469	1 877	26,8%
Tourisme	145	181	197	169	364	151,0%
Grand Tourisme	670	795	852	738	788	17,6%
Luxe	665	711	661	562	725	9,0%
TOTAL	36 240	41 433	38 246	38 046	44 520	22,8%
TOTAL Tourisme	2 358	2 291	2 239	1 913	2 401	1,8%
TOTAL Grand Tourisme	8 951	9 534	8 778	8 477	9 583	7,1%
TOTAL Luxe	24 931	29 608	27 229	27 656	32 536	30,5%

Source: ISPF - Enquête de Fréquentation Hôtelière (EFH)



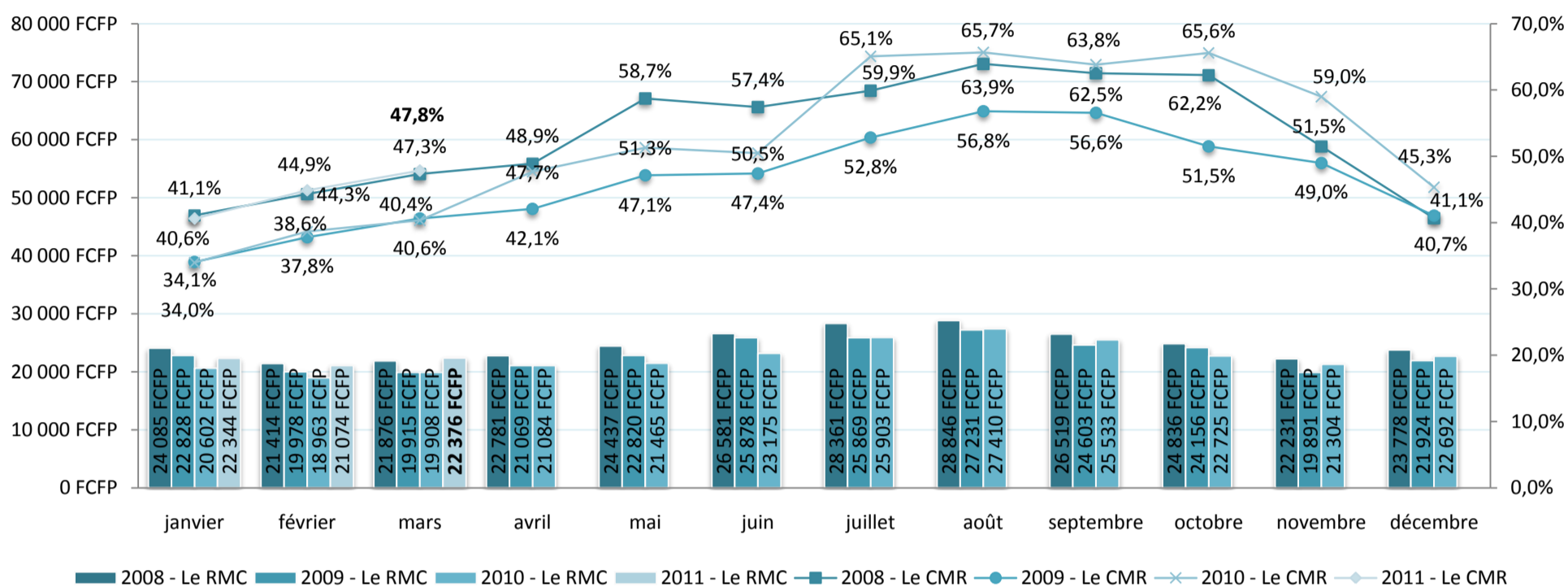
INSTITUT DE LA STATISTIQUE DE LA POLYNÉSIE FRANÇAISE

HÔTELLERIE INTERNATIONALE

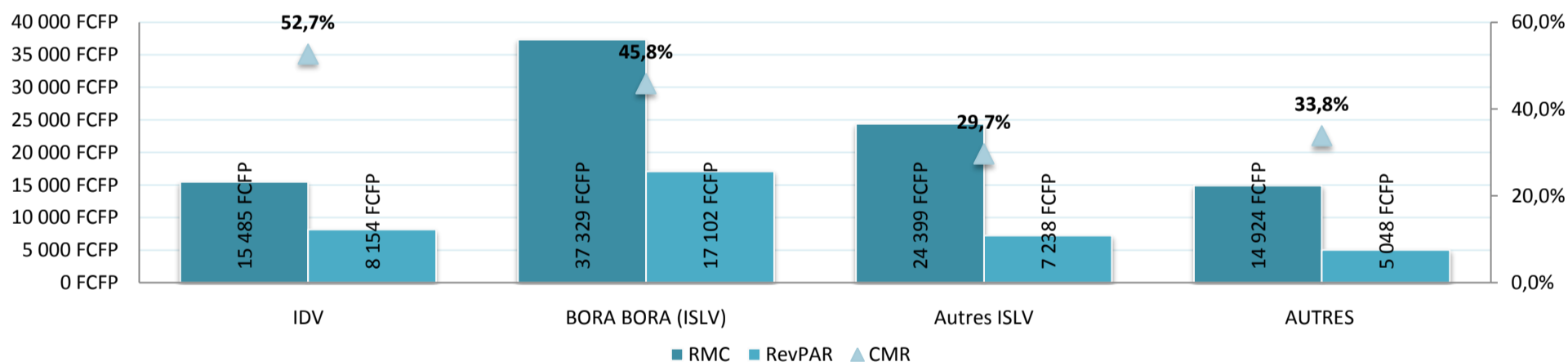
MARS 2011

INDICATEURS DE GESTION DU MOIS

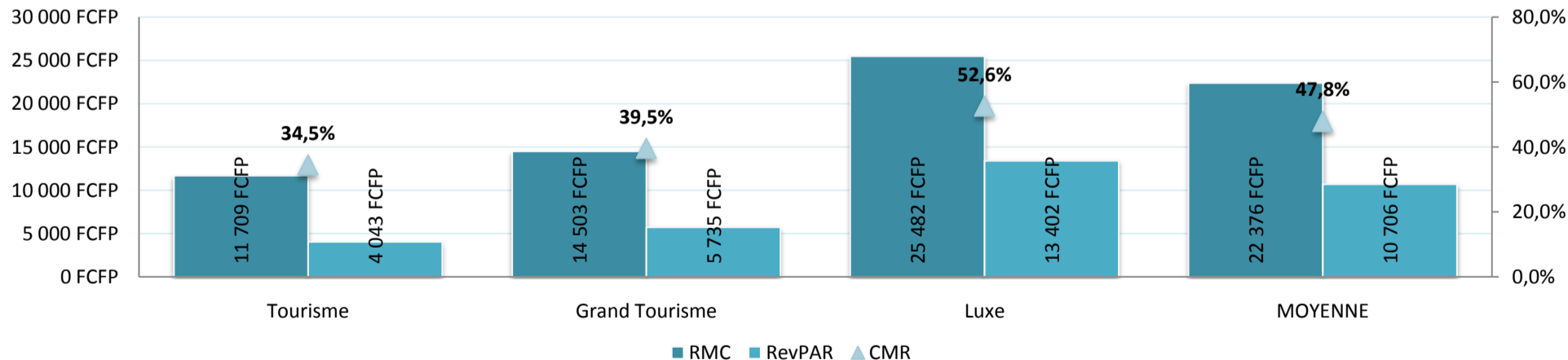
RMC : Revenu Moyen par Chambre louée **22 376 F CFP**
RevPar : Revenu Moyen par Chambre disponible **10 706 F CFP**
CMR : Coefficient Moyen de Remplissage **47,8%**



Indicateurs de gestion par Subdivision



Indicateurs de gestion par Classe



. Le **CMR** ou **Coefficient Moyen de Remplissage**, exprimé en pourcentage, est obtenu en divisant le nombre de chambres vendues par le nombre de chambres offertes à la location.

. Le **RMC** ou **Revenu Moyen par Chambre louée** est obtenu en divisant la Recette par le nombre de chambres vendues.

. Le **RevPAR** ou **Revenu Moyen par Chambre disponible** est obtenu en divisant la Recette par le nombre de chambres offertes à la location. Il peut également être obtenu en multipliant le RMC par le CMR. Il permet de mieux cerner les liens entre le remplissage et le prix de vente.